

ESTUDIO DE AUDIENCIA
"Radio Camargo"

FICHA TÉCNICA

Empresa que realiza el estudio	Información Técnica y Científica SL (Infortécnica)
Muestra	510 personas
Universo	Población mayor de 15 años de Camargo y Santander.
Tipo de entrevista	Telefónica, aleatoria y de distribución proporcional a la extensión de la población, obteniendo una muestra proporcional y significativa de cada grupo de sexo y edad.
Fecha del sondeo	Junio de 2006
Horario de las entrevistas	Entre las 18:00 y las 22:00 horas de los días laborales.
Datos de Infortécnica	C/ Lepanto 422 08025 Barcelona Tel: 934334243 Fax: 934334239 Más información en: Http://www.infortecnica.com

“RADIO CAMARGO” seguida por 30.000 radioyentes

“Radio Camargo” es conocida por el 80 por ciento de la población de Camargo y por el 43 por ciento de la de Santander capital. Un 35 por ciento de la población de Camargo, la sigue de forma habitual, cerca de 10.000 radioyentes, dedicando a la emisora más de 30 minutos al día. Sobre el conjunto de la población, el tiempo medio de audiencia es de 10 minutos en Camargo, obteniendo un share local del ocho por ciento. En Santander, la emisora es seguida por un 12 por ciento de la población, cerca de 20.000 radioyentes; obteniendo un share próximo al tres por ciento. El GRP,s global es de casi 5.000 radioyentes.

El perfil del público de la emisora es de ambos sexos y de todos los grupos de edad, dada su variada oferta de programación.

Área de Camargo

Análisis cuantitativo

Última actualización	Junio de 2006
Población de los municipios de la muestra	28.429
Municipios	Camargo

INFORTÉCNICA

REF:son-radiocamargo01/p/j06

Pregunta - ¿Conoce la emisora "Radio Camargo"?

Muestra: población mayor de 15 años.

Análisis general

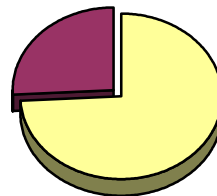
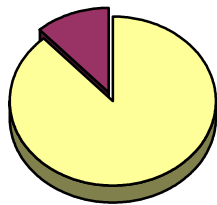
Resp / Grupo	Porcentaje
Sí	80,5%
No	19,5%

Análisis comparativo por grupos de sexo

Resp / Grupo	Hombres	Mujeres
Sí	88,2%	74,1%
No	11,8%	25,9%

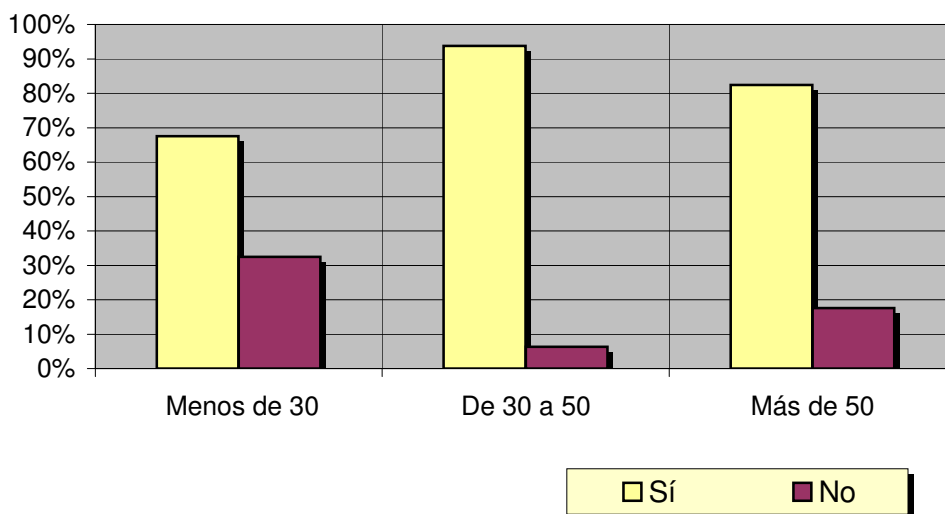
Hombres

Mujeres



Análisis comparativo por grupos de edad

Resp \ Grupo	Menos de 30	De 30 a 50	Más de 50
Sí	67,5%	93,8%	82,4%
No	32,5%	6,3%	17,6%



INFORTÉCNICA

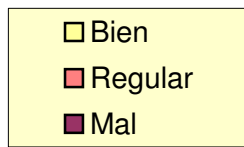
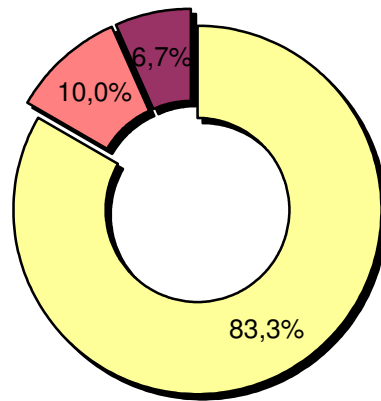
REF:son-radiocamargo01/p/j06

Pregunta - En cuanto a la recepción de la señal "Radio Camargo" ¿se recibe bien, regular o mal?

Muestra: población que conoce la emisora.

Análisis general

Respuesta	Porcentaje
Bien	83,3%
Regular	10,0%
Mal	6,7%



INFORTÉCNICA

REF:son-radiocamargo01/p/j06

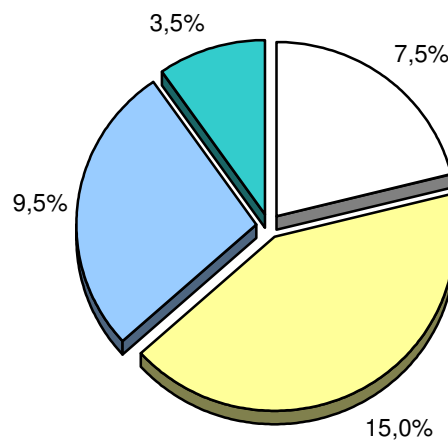
Pregunta - ¿Con qué frecuencia sigue la emisora?

- A. Casi cada día
- B. Varias veces a la semana
- C. Una vez a la semana
- D. Más de una vez al mes
- E. Nunca o casi nunca

Muestra: población mayor de 15 años.

Análisis general

Respuesta	Porcentaje de población	Personas
Casi cada día	7,5%	2.132
Varias veces a la semana	15,0%	4.264
Una vez a la semana	9,5%	2.701
Más de una vez al mes	3,5%	995



<input type="checkbox"/> Casi cada día
<input type="checkbox"/> Varias veces a la semana
<input type="checkbox"/> Una vez a la semana
<input type="checkbox"/> Más de una vez al mes

INFORTÉCNICA

REF:son-radiocamargo01/p/j06

Pregunta - ¿Cuántos minutos al día dedica a "Radio Camargo"?

Muestra: población mayor de 15 años.

Minutos al día (análisis general)

min / día	desviación
9,8	23,4

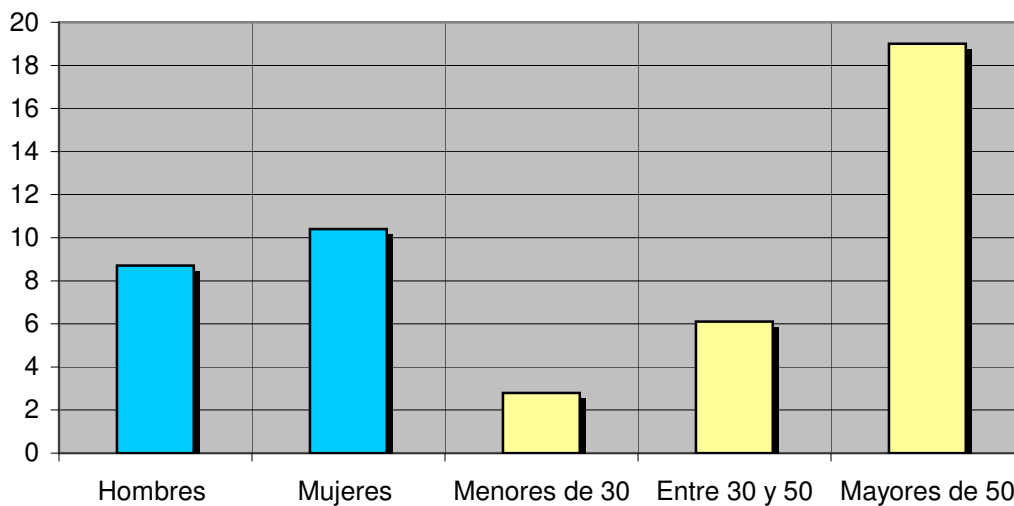
Datos específicos de Área de Camargo.

SHARE	GRPs	Horas de audiencia diaria
8,1%	1.525	4.622,6

Minutos al día (por sexos y edades)

Hombres	Mujeres	Menores de 30	Entre 30 y 50	Mayores de 50
8,7	10,4	2,8	6,1	19,0

Minutos al día (por sexos y edades)



El **SHARE** es la cuota de audiencia o porcentaje de audiencia respecto a las otras emisoras.

El **GRPs** es el SHARE expresado en número de personas, medida que está en relación directa con la población del área encuestada.

Las **Horas de audiencia diaria** son el total de horas de seguimiento que dedica el conjunto de la población.

Área de Santander

Análisis cuantitativo

Última actualización	Junio de 2006
Población de los municipios de la muestra	183.955
Municipios	Santander

INFORTÉCNICA

REF:son-radiocamargo01/p/j06

Pregunta - ¿Conoce la emisora "Radio Camargo"?

Muestra: población mayor de 15 años.

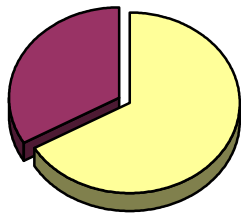
Análisis general

Resp / Grupo	Porcentaje
Sí	42,9%
No	57,1%

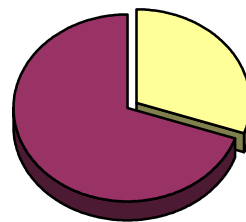
Análisis comparativo por grupos de sexo

Resp / Grupo	Hombres	Mujeres
Sí	66,7%	30,4%
No	33,3%	69,6%

Hombres

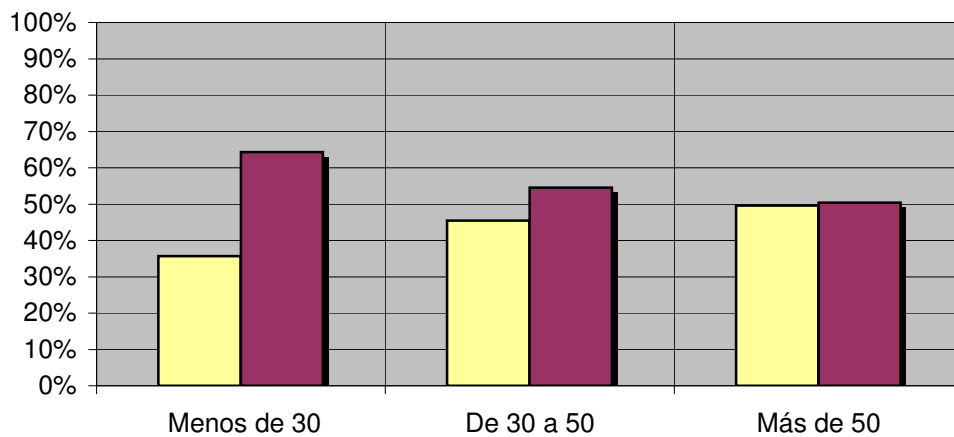


Mujeres



Análisis comparativo por grupos de edad

Resp \ Grupo	Menos de 30	De 30 a 50	Más de 50
Sí	35,7%	45,5%	49,6%
No	64,3%	54,5%	50,4%



□ Sí ■ No

INFORTÉCNICA

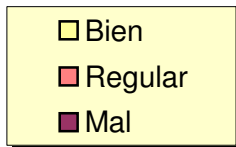
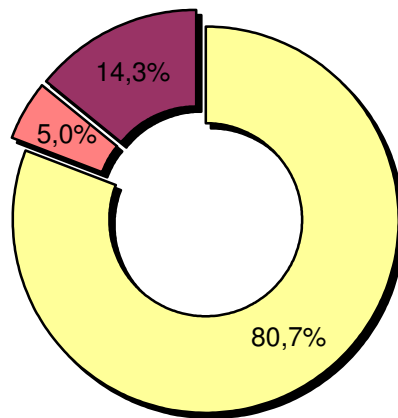
REF:son-radiocamargo01/p/j06

Pregunta - En cuanto a la recepción de la señal "Radio Camargo" ¿se recibe bien, regular o mal?

Muestra: población que conoce la emisora.

Análisis general

Respuesta	Porcentaje
Bien	80,7%
Regular	5,0%
Mal	14,3%



INFORTÉCNICA

REF:son-radiocamargo01/p/j06

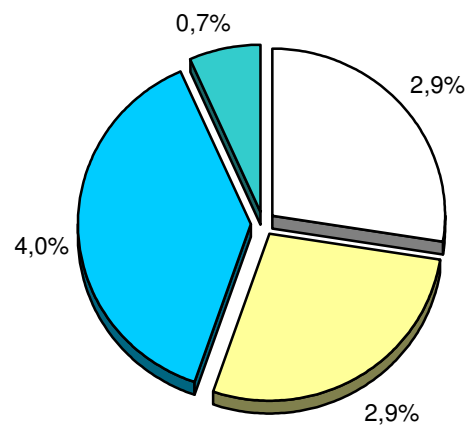
Pregunta - ¿Con qué frecuencia sigue la emisora?

- A. Casi cada día
- B. Varias veces a la semana
- C. Una vez a la semana
- D. Más de una vez al mes
- E. Nunca o casi nunca

Muestra: población mayor de 15 años.

Análisis general

Respuesta	Porcentaje de población	Personas
Casi cada día	2,9%	5.335
Varias veces a la semana	2,9%	5.335
Una vez a la semana	4,0%	7.358
Más de una vez al mes	0,7%	1.288



<input type="checkbox"/> Casi cada día
<input type="checkbox"/> Varias veces a la semana
<input checked="" type="checkbox"/> Una vez a la semana
<input checked="" type="checkbox"/> Más de una vez al mes

INFORTÉCNICA

REF:son-radiocamargo01/p/j06

Pregunta - ¿Cuántos minutos al día dedica a "Radio Camargo"?

Muestra: población mayor de 15 años.

Minutos al día (análisis general)

min / día	desviación
3,1	11,4

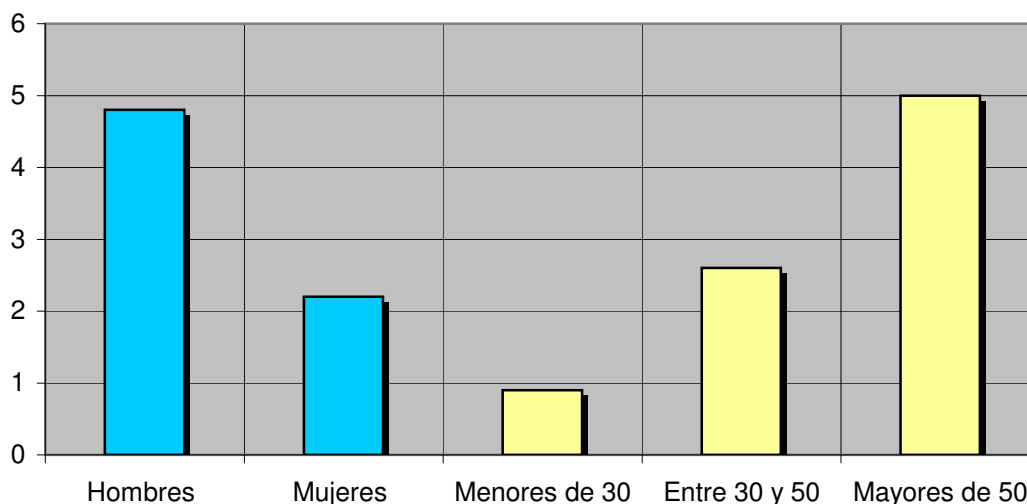
Datos específicos de Área de Santander.

SHARE	GRPs	Horas de audiencia diaria
2,6%	3.148	9.538,1

Minutos al día (por sexos y edades)

Hombres	Mujeres	Menores de 30	Entre 30 y 50	Mayores de 50
4,8	2,2	0,9	2,6	5,0

Minutos al día (por sexos y edades)



El **SHARE** es la cuota de audiencia o porcentaje de audiencia respecto a las otras emisoras.

El **GRPs** es el SHARE expresado en número de personas, medida que está en relación directa con la población del área encuestada.

Las **Horas de audiencia diaria** son el total de horas de seguimiento que dedica el conjunto de la población.

Análisis sobre los habituales de la emisora

Se consideran habituales aquellos que dedican una media de más de un minuto al día a la emisora.

INFORTÉCNICA

REF:son-radiocamargo01/p/j06

Pregunta - ¿Cuántos minutos al día dedica a "Radio Camargo"?

Muestra: habituales de la emisora.

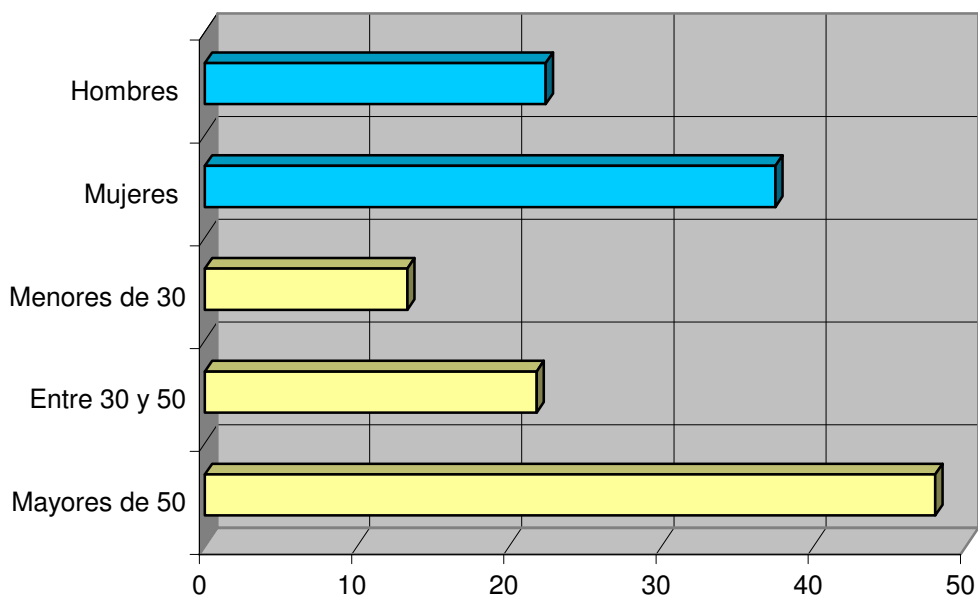
Minutos al día (análisis general)

min / día	desviación
30,0	30,7

Minutos al día (por sexos y edades)

Hombres	Mujeres	Menores de 30	Entre 30 y 50	Mayores de 50
22,4	37,5	13,3	21,8	48,0

Minutos al día (por sexos y edades)



INFORTÉCNICA

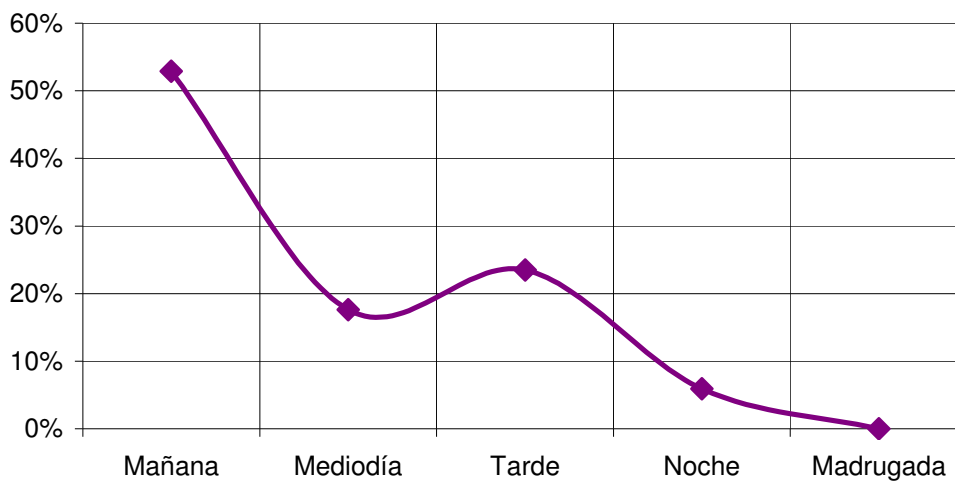
REF:son-radiocamargo01/p/j06

Pregunta - ¿A qué horas sigue habitualmente "Radio Camargo"?

- A. Mañana (6h - 12h)
- B. Mediodía (12h - 16h)
- C. Tarde (16h - 20h)
- D. Noche (20h - 1h)
- E. Madrugada (1h - 6h)

Análisis general

Respuesta	Porcentaje de seguidores
Mañana	52,9%
Mediodía	17,6%
Tarde	23,5%
Noche	5,9%
Madrugada	<1%



◆ Porcentaje de seguidores

Nota

Los resultados obtenidos son un reflejo del horario más común de sintonización de la emisora. Lo que no significa que no la sigan fuera del horario más habitual.

INFORTÉCNICA

REF:son-radiocamargo01/p/j06

Pregunta - ¿Qué días suele atender a esta emisora?

- A. Preferentemente días laborables
- B. Preferentemente fines de semana
- C. Indistintamente

Análisis general

Resp / Grupo	Porcentaje
Días laborables	78,9%
Fines de semana	5,3%
Indistintamente	15,8%

Análisis general

