

ESTUDI D'AUDIÈNCIA
"TLB Televisió de Manresa"

FITXA TÈCNICA

Empresa que realitza l'estudi	Informació Tècnica i Científica SL (Infortècnica)
Mostra	590 persones
Univers	Població major de 15 anys de Manresa i municipis propers.
Tipus d'entrevista	Telefònica, aleatòria i de distribució proporcional a l'extensió de la població, obtenint una mostra proporcional i significativa de cada grup de sexe i edat.
Data del sondeig	Maig de 2006
Horari de les entrevistes	Entre les 18:00 i les 22:00 hores dels dies laborables.
Dades d'Infortècnica	C/ Lepant 422 08025 Barcelona Tel: 934334243 Fax: 934334239 Mes informació a: http://www.infortecnica.com

“TLB” ARRIBA AL VUIT PER CENT DE SHARE

“Televisió de Manresa, Bages i Berguedà”, és coneguda per un 90 per cent de la població de la seva àmplia àrea d'audiència, o sigui, gran part de la comarca del Bages i àrees del Berguedà. La té sintonitzada als seus receptors més del 80 per cent de la població. Un 60% de la població del Bages i part del Berguedà la segueix amb freqüència, el que representen prop de 80.000 telespectadors al conjunt de la seva àrea d'audiència.

Sobre el conjunt de la població, l'audiència mitjana a la seva àrea de difusió és de 15,6 minuts. El que equival a un percentatge superior al vuit per cent del conjunt total d'emissores que es reben a part del Bages i àrees del Berguedà, o sigui, un dos per cent més que en l'anterior estudi. A Manresa, el share supera el set per cent. GRP/s global de 13000 telespectadors.

La seva àmplia oferta de programació li proporciona un seguiment important durant una extensa franja horària, per part d'ambdós sexes i amb major addicció dels joves, molt seguidors de l'emissora.

Àrea de Manresa ciutat

Anàlisi quantitatiu

Última actualització	Maig de 2006
Població dels municipis de la mostra	70.343
Municipis	Manresa

INFORTÈCNICA

REF:son-TLBManresa01/p/m06

Pregunta - ¿Coneix l'emissora "TLB Televisió de Manresa"?

Mostra: població major de 15 anys.

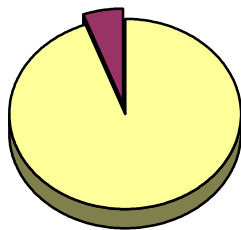
Anàlisi general

Resp / Grup	Percentatge	M. Error
Sí	90,3%	2,44%
No	9,7%	2,44%

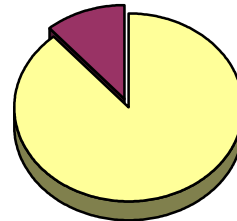
Anàlisi comparatiu per sexes

Resp / Grup	Homes	Dones
Sí	94,4%	88,6%
No	5,6%	11,4%

Homes

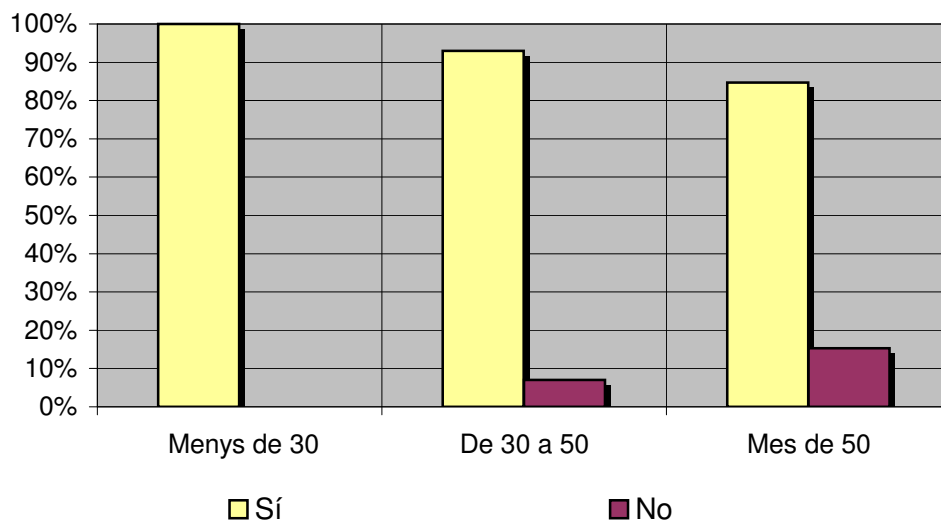


Dones



Anàlisi comparatiu per edats

Resp \ Grup	Menys de 30	De 30 a 50	Mes de 50
Sí	100,0%	93,0%	84,7%
No	0,0%	7,0%	15,3%



INFORTÈCNICA

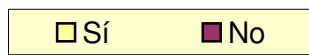
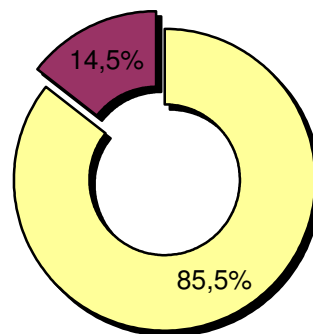
REF:son-TLBManresa01/p/m06

Pregunta - Te sintonizada "TLB Televisió de Manresa" al seu televisor?

Mostra: població major de 15 anys.

Anàlisi general

Resp / Grup	Percentatge	M. Error
Sí	85,5%	2,90%
No	14,5%	2,90%

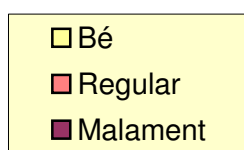
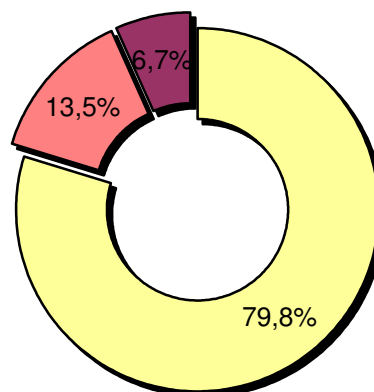


Pregunta - En quant a la recepció de la senyal "TLB Televisió de Manresa" es rep bé, regular o malament?

Mostra: població que coneix l'emissora.

Anàlisi general

Resposta	Percentatge
Bé	79,8%
Regular	13,5%
Malament	6,7%



INFORTÈCNICA

REF:son-TLBManresa01/p/m06

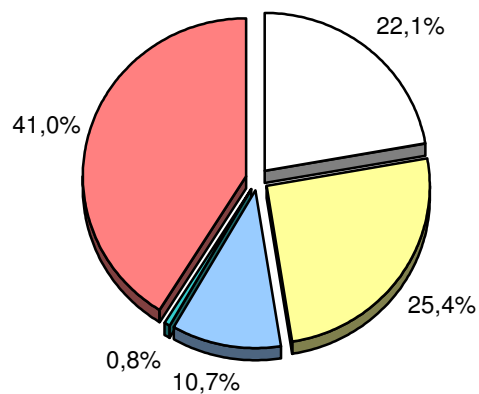
Pregunta - Amb quina freqüència segueix aquesta emissora?

- A. Gairebé cada dia
- B. Varies vegades a la setmana
- C. Un cop per setmana
- D. Mes d'un cop al mes
- E. Mai o gairebé mai

Mostra: població major de 15 anys.

Anàlisi general

Resposta	Percentatge de població	M. Error	Persones
Gairebé cada dia	22,1%	3,4%	15.546
Varies vegades a la setmana	25,4%	3,6%	17.867
Un cop per setmana	10,7%	2,5%	7.527
Mes d'un cop al mes	0,8%	0,7%	563
Mai o gairebé mai	41,0%	4,0%	28.841



<input type="checkbox"/>	Gairebé cada dia
<input type="checkbox"/>	Varies vegades a la setmana
<input type="checkbox"/>	Un cop per setmana
<input type="checkbox"/>	Mes d'un cop al mes
<input type="checkbox"/>	Mai o gairebé mai

INFORTÈCNICA

REF:son-TLBManresa01/p/m06

Pregunta - Quants minuts al dia dedica a "TLB Televisió de Manresa"?

Mostra: població major de 15 anys.

Minuts al dia (anàlisi general)

min / dia	desviació
14,4	22,7

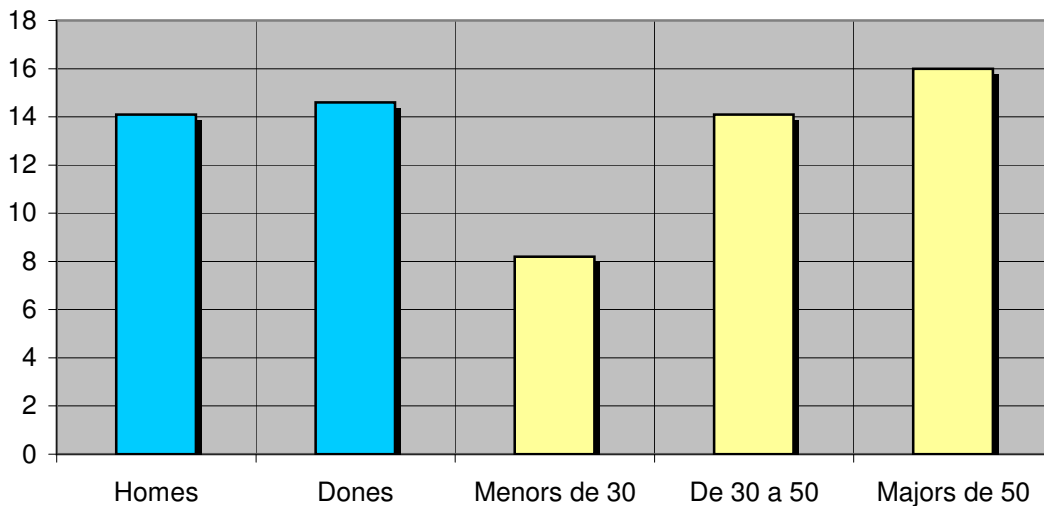
Dades específiques de Àrea de Manresa ciutat.

SHARE	GRPs	Hores d'audiència diària
7,5%	5.284	16.908,1

Minuts al dia (per sexes i edats)

Homes	Dones	Menors de 30	De 30 a 50	Majors de 50
14,1	14,6	8,2	14,1	16,0

Minuts al dia (per sexes i edats)



El SHARE és la quota d'audiència o percentatge d'audiència respecte a les altres emissores.

El GRPs és el SHARE expressat en número de persones. Aquesta mesura està en relació directa amb la població de l'àrea enquestada.

Les HORES D'AUDIÈNCIA DIÀRIA són el total d'hores de seguiment que dedica el conjunt de la població a l'emissora.

Poblacions pròximes

Anàlisi quantitatiu

Última actualització Maig de 2006

Població dels municipis de la mostra 80.728

Municipis

Rajadell
Sant Mateu de Bages
Fonollosa
Cardona
Castellbell i el Vilar
Sant Salvador de Guardiola
Castellgalí
Callús
Sant Joan de Vilatorrada
Santpedor
Sant Vicenç de Castellet
Sant Fruitós de Bages
Navarcles
Sallent
Artés
Súria
Castellnou de Bages
Navàs
Balsareny

INFORTÈCNICA

REF:son-TLBManresa01/p/m06

Pregunta - ¿Coneix l'emissora "TLB Televisió de Manresa"?

Mostra: població major de 15 anys.

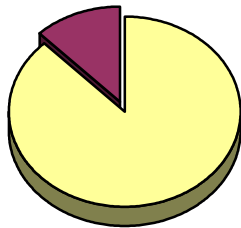
Anàlisi general

Resp / Grup	Percentatge
Sí	90,1%
No	9,9%

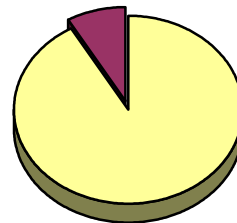
Anàlisi comparatiu per sexes

Resp / Grup	Homes	Dones
Sí	87,9%	91,7%
No	12,1%	8,3%

Homes

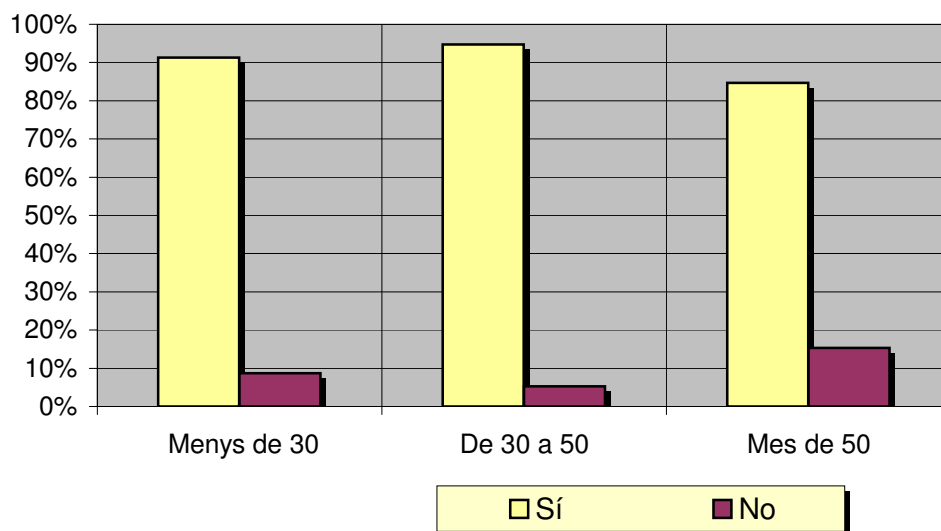


Dones



Anàlisi comparatiu per edats

Resp \ Grup	Menys de 30	De 30 a 50	Mes de 50
Sí	91,3%	94,7%	84,7%
No	8,7%	5,3%	15,3%



INFORTÈCNICA

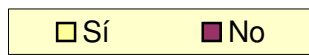
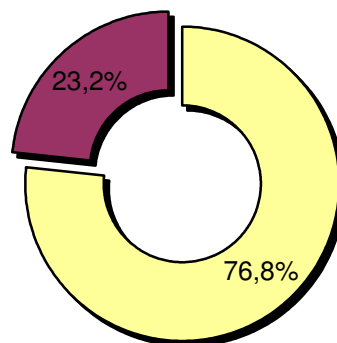
REF:son-TLBManresa01/p/m06

Pregunta - Te sintonizada "TLB Televisió de Manresa" al seu televisor?

Mostra: població major de 15 anys.

Anàlisi general

Resp / Grup	Percentatge
Sí	76,8%
No	23,2%

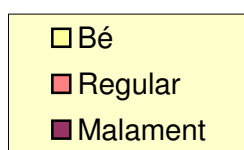
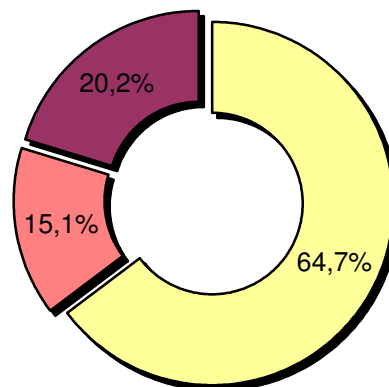


Pregunta - En quant a la recepció de la senyal "TLB Televisió de Manresa" es rep bé, regular o malament?

Mostra: població que coneix l'emissora.

Anàlisi general

Resposta	Percentatge
Bé	64,7%
Regular	15,1%
Malament	20,2%



INFORTÈCNICA

REF:son-TLBManresa01/p/m06

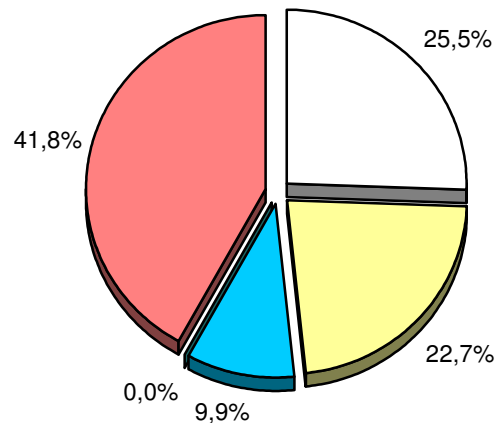
Pregunta - Amb quina freqüència segueix aquesta emissora?

- A. Gairebé cada dia
- B. Varies vegades a la setmana
- C. Un cop per setmana
- D. Mes d'un cop al mes
- E. Mai o gairebé mai

Mostra: població major de 15 anys.

Anàlisi general

Resposta	Percentatge de població	Persones
Gairebé cada dia	25,5%	20.586
Varies vegades a la setmana	22,7%	18.325
Un cop per setmana	9,9%	7.992
Mes d'un cop al mes	<1	
Mai o gairebé mai	41,8%	33.744



<input type="checkbox"/>	Gairebé cada dia
<input type="checkbox"/>	Varies vegades a la setmana
<input type="checkbox"/>	Un cop per setmana
<input type="checkbox"/>	Mes d'un cop al mes
<input type="checkbox"/>	Mai o gairebé mai

INFORTÈCNICA

REF:son-TLBManresa01/p/m06

Pregunta - Quants minuts al dia dedica a "TLB Televisió de Manresa"?

Mostra: població major de 15 anys.

Minuts al dia (anàlisi general)

min / dia	desviació
18,3	34,4

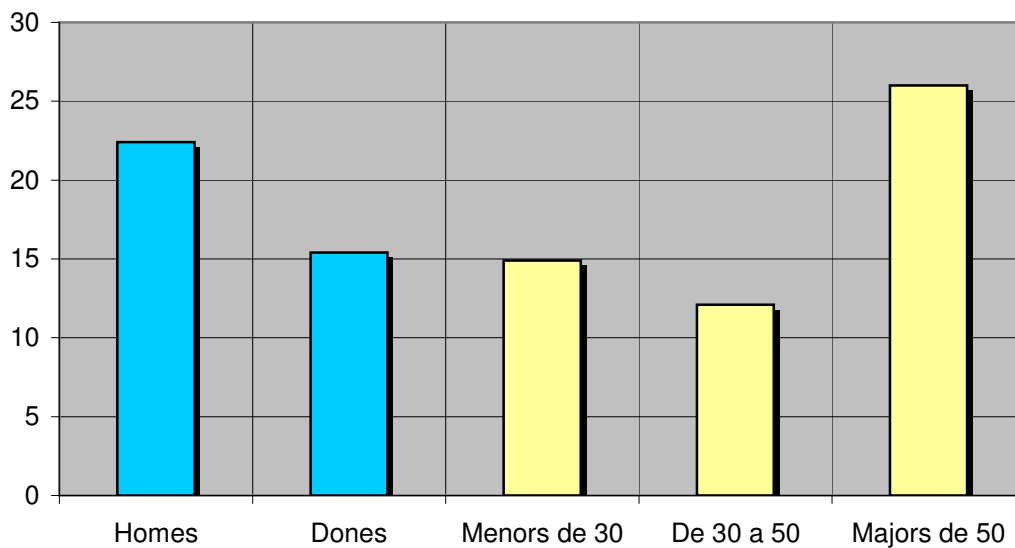
Dades específiques de Poblacions pròximes.

SHARE	GRPs	Hores d'audiència diària
9,6%	7.711	24.674,5

Minuts al dia (per sexes i edats)

Homes	Dones	Menors de 30	De 30 a 50	Majors de 50
22,4	15,4	14,9	12,1	26,0

Minuts al dia (per sexes i edats)



El SHARE és la quota d'audiència o percentatge d'audiència respecte a les altres emissores.

El GRPs és el SHARE expressat en número de persones. Aquesta mesura està en relació directa amb la població del àrea enquestada.

Les HORES D'AUDIÈNCIA DIÀRIA són el total d'hores de seguiment que dedica el conjunt de la població a l'emissora.

Anàlisi sobre els habituals de l'emissora

Es consideren habituals aquells que dediquen una mitjana de mes d'un minut al dia a l'emissora.

INFORTÈCNICA

REF:son-TLBManresa01/p/m06

Pregunta - Quants minuts al dia dedica a "TLB Televisió de Manresa"?

Mostra: habituals de l'emissora.

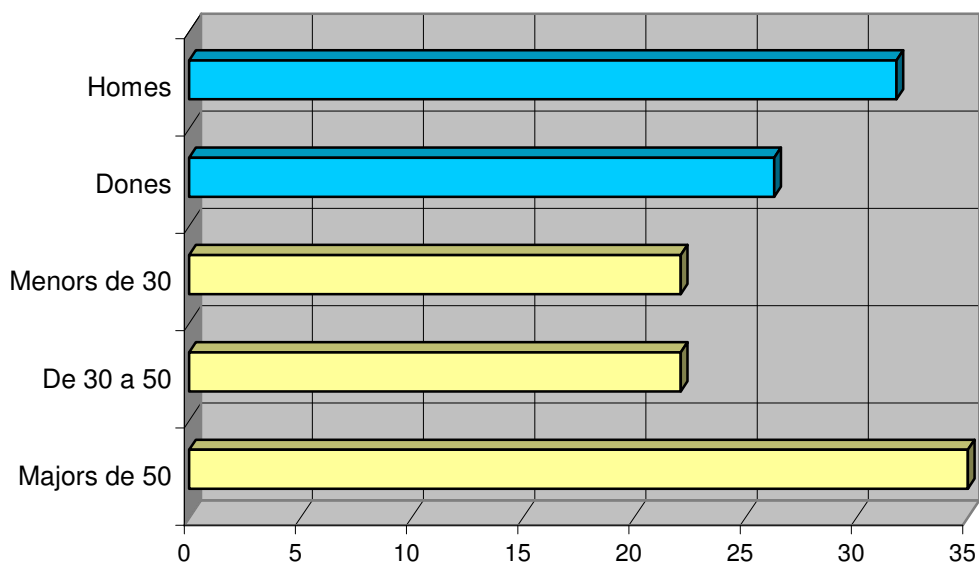
Minuts al dia (anàlisi general)

min / dia	desviació
28,3	34,1

Minuts al dia (per sexes i edats)

Homes	Dones	Menors de 30	De 30 a 50	Majors de 50
31,8	26,3	22,1	22,1	35,0

Minuts al dia (per sexes i edats)



INFORTÈCNICA

REF:son-TLBManresa01/p/m06

Pregunta - ¿A quines hores segueix normalment "TLB Televisió de Manresa"?

- A. Matí (6h - 12h)
- B. Migdia (12h - 16h)
- C. Tarda (16h - 20h)
- D. Nit (20h - 1h)
- E. Matinada (1h - 6h)

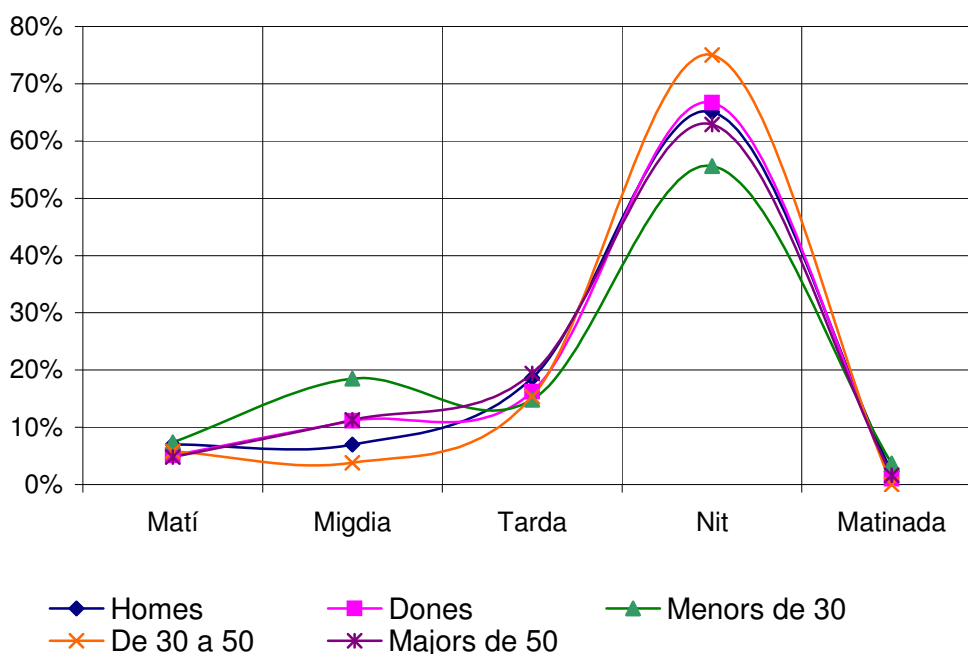
Actualizat el - Maig de 2006.

Anàlisi general

Resposta	Percentatge de seguidors
Matí	5,6%
Migdia	9,9%
Tarda	16,9%
Nit	66,2%
Matinada	1,4%

Nota

El resultat obtingut és una representació de l'horari més comú de sintonització de l'emissora. Això no vol dir que no hi hagi seguiment fora de l'horari més habitual.



Anàlisi per grups de sexe i edat

Resposta	Homes	Dones	Menors de 30	De 30 a 50	Majors de 50
Matí	7,0%	5,1%	7,4%	5,8%	4,8%
Migdia	7,0%	11,1%	18,5%	3,8%	11,3%
Tarda	18,6%	16,2%	14,8%	15,4%	19,4%
Nit	65,1%	66,7%	55,6%	75,0%	62,9%
Matinada	2,3%	1,0%	3,7%	<1%	1,6%

INFORTÈCNICA

REF:son-TLBManresa01/p/m06

Pregunta - Índex de coneixement i valoració dels següents programes:

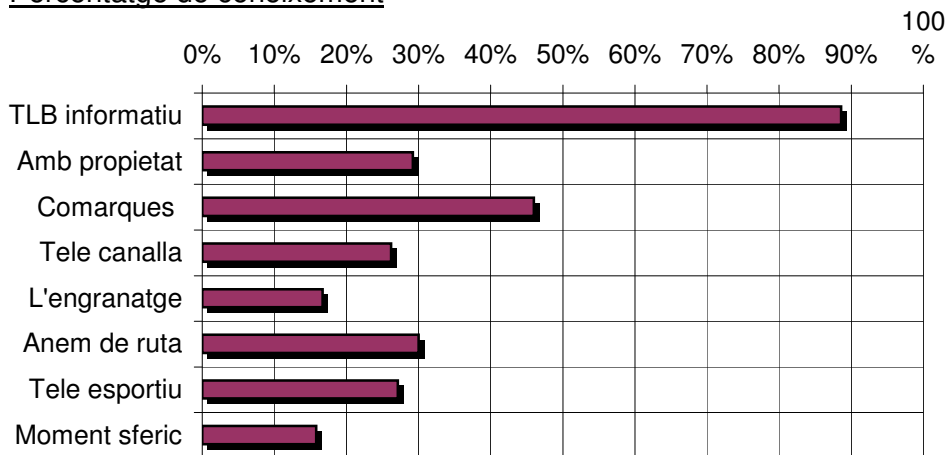
TLB informatiu	Anem de ruta
Amb propietat	Tele esportiu
Comarques	Moment sferic
Tele canalla	
L'engranatge	

Actualizat el - Maig de 2006.

Anàlisi general

Resposta	Percentatge de coneixement	Puntuació mitjana	Desviació
TLB informatiu	88,6%	7,3	1,0
Amb propietat	29,2%	7,4	1,3
Comarques	46,0%	7,6	1,1
Tele canalla	26,2%	7,9	1,1
L'engranatge	16,7%	6,9	0,7
Anem de ruta	30,0%	7,4	0,9
Tele esportiu	27,1%	5,8	2,7
Moment sferic	15,8%	7,7	1,6

Percentatge de coneixement



Puntuació mitjana

