

ESTUDIO DE AUDIENCIA
"Cuencas Mineras Televisión"

FICHA TÉCNICA

Empresa que realiza el estudio	Información Técnica y Científica SL (Infortécnica)
Muestra	584 personas
Universo	Población mayor de 15 años de Mieres y Langreo.
Tipo de entrevista	Telefónica, aleatoria y de distribución proporcional a la extensión de la población, obteniendo una muestra proporcional y significativa de cada grupo de sexo y edad.
Fecha del sondeo	Mayo de 2006
Horario de las entrevistas	Entre las 18:00 y las 22:00 horas de los días laborales.
Datos de Infortécnica	C/ Lepanto 422 08025 Barcelona Tel: 934334243 Fax: 934334239 Más información en: Http://www.infortecnica.com

“CUENCAS MINERAS TV” alcanza un 11 por ciento de share en Mieres

Los índices de “Cuencas Mineras TV” siguen creciendo en cada nuevo estudio. Es conocida por un 98 por ciento de la población de su área de máxima audiencia en Mieres. En el área de Sama de Langreo lo es por un 88 por ciento. El porcentaje de sintonización alcanza ya un 92 por ciento de los televisores de Mieres, donde tres cuartas partes de la población la sigue de forma habitual, mientras que más de la mitad la ve todos los días. En Langreo, es vista de forma habitual por un 37 por ciento de la población, dedicando sus seguidores una media de 32 minutos al día a la emisora.

La audiencia media en el área de Mieres es de 25 minutos, con un share que supera el 11 por ciento, mientras que en Langreo supera el cinco por ciento. Obtiene un GRP's global superior a 16.000 telespectadores en el conjunto de su área de audiencia.

Su amplia oferta de programación, bien puntuada por sus telespectadores, le proporciona un seguimiento importante durante la tarde y la noche, por parte de ambos sexos y por todos los grupos de edad.

Área de Mieres

Análisis cuantitativo

Última actualización	Mayo de 2006
Población de los municipios de la muestra	45.943
Municipios	Mieres

INFORTÉCNICA

REF:son-cuencasmineras01/p/m06

Pregunta - ¿Conoce la emisora "Cuencas Mineras Televisión"?

Muestra: población mayor de 15 años.

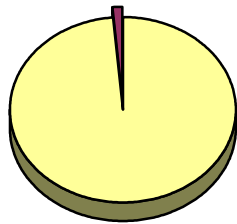
Análisis general

Resp / Grupo	Porcentaje	M. Error
Sí	97,7%	1,24%
No	2,3%	1,24%

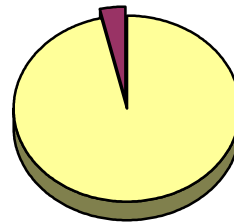
Análisis comparativo por grupos de sexo

Resp / Grupo	Hombres	Mujeres
Sí	98,7%	96,5%
No	1,3%	3,5%

Hombres

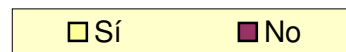
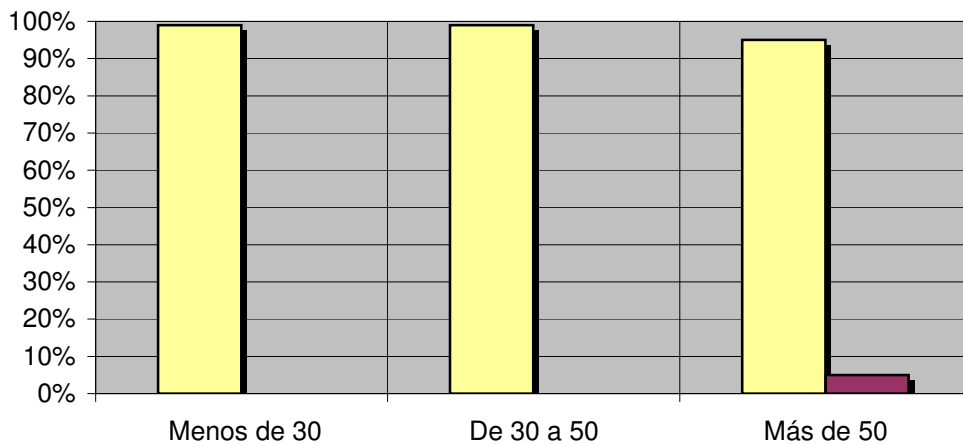


Mujeres



Análisis comparativo por grupos de edad

Resp \ Grupo	Menos de 30	De 30 a 50	Más de 50
Sí	99,0%	99,0%	95,0%
No	<1%	<1%	5,0%



INFORTÉCNICA

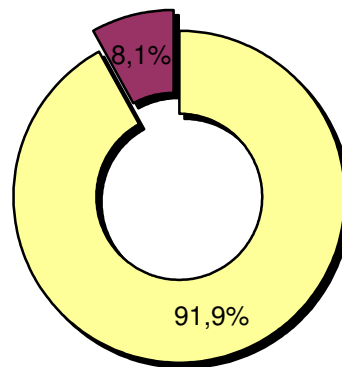
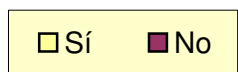
REF:son-cuencasmineras01/p/m06

Pregunta - ¿Tiene sintonizada "Cuencas Mineras Televisión" en su televisor?

Muestra: población mayor de 15 años.

Análisis general

Resp / Grupo	Porcentaje	M. Error
Sí	91,9%	2,26%
No	8,1%	2,26%

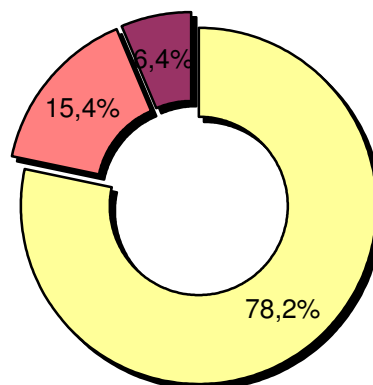
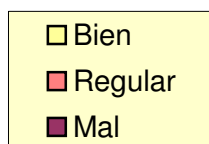


Pregunta - En cuanto a la recepción de la señal "Cuencas Mineras Televisión" ¿se recibe bien, regular o mal?

Muestra: población que conoce la emisora.

Análisis general

Respuesta	Porcentaje
Bien	78,2%
Regular	15,4%
Mal	6,4%



INFORTÉCNICA

REF:son-cuencasmineras01/p/m06

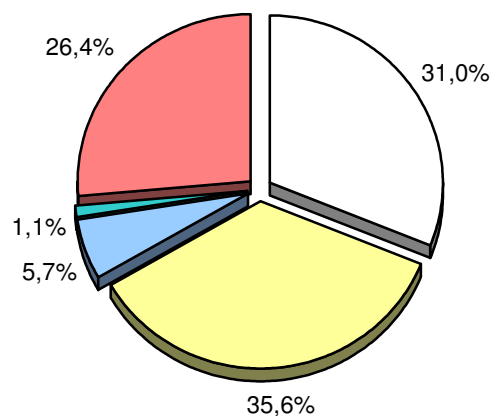
Pregunta - ¿Con qué frecuencia sigue esta emisora?

- A. Casi cada día
- B. Varias veces a la semana
- C. Una vez a la semana
- D. Más de una vez al mes
- E. Nunca o casi nunca

Muestra: población mayor de 15 años.

Análisis general

Respuesta	Porcentaje de población	M. Error	Personas
Casi cada día	31,0%	3,83%	14.242
Varias veces a la semana	35,6%	3,96%	16.356
Una vez a la semana	5,7%	1,92%	2.619
Más de una vez al mes	1,1%	0,86%	505
Nunca o casi nunca	26,4%	3,65%	12.129



<input type="checkbox"/> Casi cada día
<input type="checkbox"/> Varias veces a la semana
<input type="checkbox"/> Una vez a la semana
<input type="checkbox"/> Más de una vez al mes
<input type="checkbox"/> Nunca o casi nunca

INFORTÉCNICA

REF:son-cuencasmineras01/p/m06

Pregunta - ¿Cuántos minutos al día dedica a "Cuencas Mineras Televisión"?

Muestra: población mayor de 15 años.

Minutos al día (análisis general)

Datos específicos de Área de Mieres.

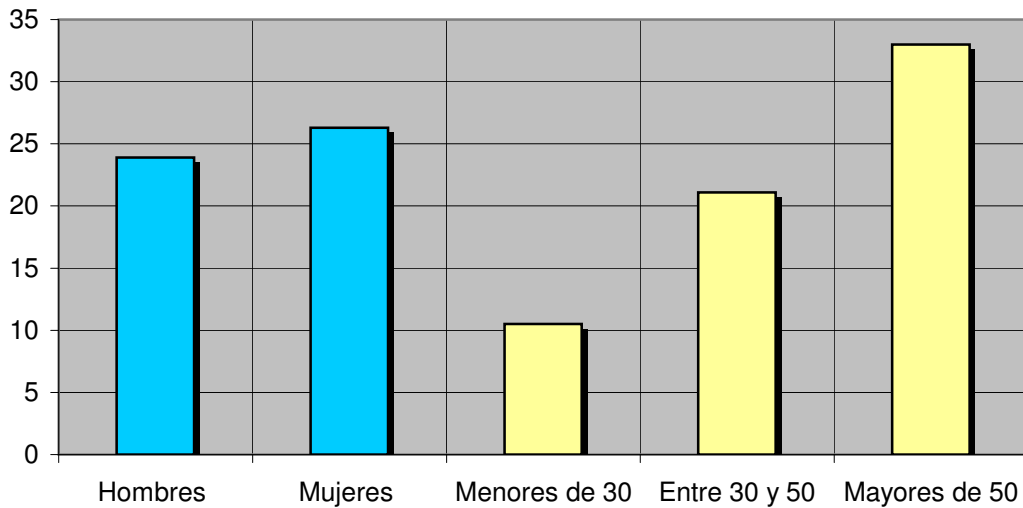
min / día	desviación
24,5	29,2

SHARE	GRPs
11,7%	5.375

Minutos al día (por sexos y edades)

Hombres	Mujeres	Menores de 30	Entre 30 y 50	Mayores de 50
23,9	26,3	10,5	21,1	33,0

Minutos al día (por sexos y edades)



El **SHARE** es la cuota de audiencia o porcentaje de audiencia respecto a las otras emisoras.

El **GRPs** es el SHARE expresado en número de personas, medida que está en relación directa con la población del área encuestada.

Área de Langreo

Análisis cuantitativo

Última actualización	Mayo de 2006
Población de los municipios de la muestra	46.558
Municipios	Langreo

INFORTÉCNICA

REF:son-cuencasmineras01/p/m06

Pregunta - ¿Conoce la emisora "Cuencas Mineras Televisión"?

Muestra: población mayor de 15 años.

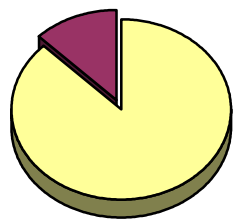
Análisis general

Resp / Grupo	Porcentaje
Sí	88,0%
No	12,0%

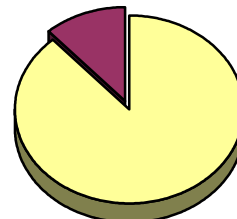
Análisis comparativo por grupos de sexo

Resp / Grupo	Hombres	Mujeres
Sí	87,5%	88,4%
No	12,5%	11,6%

Hombres

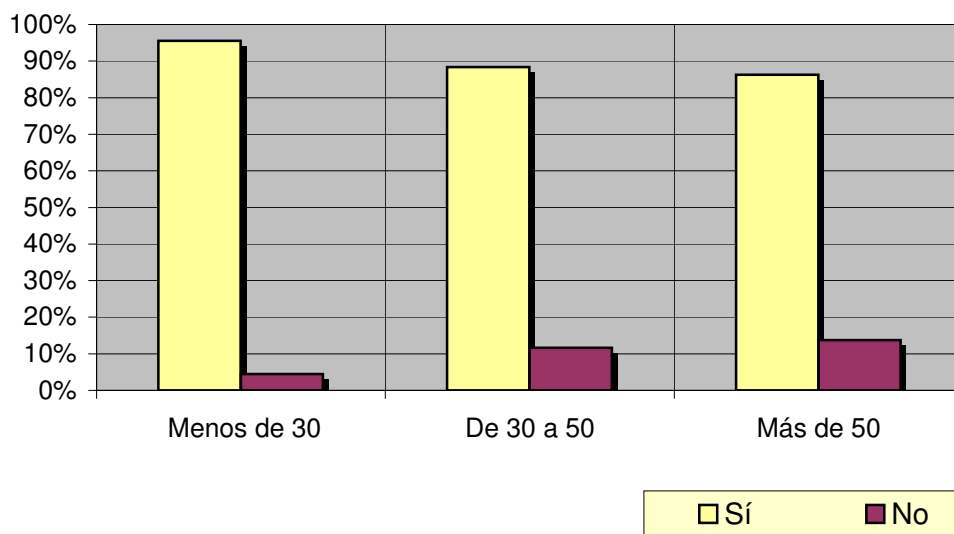


Mujeres



Análisis comparativo por grupos de edad

Resp \ Grupo	Menos de 30	De 30 a 50	Más de 50
Sí	95,5%	88,4%	86,3%
No	4,5%	11,6%	13,7%



INFORTÉCNICA

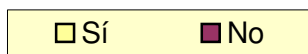
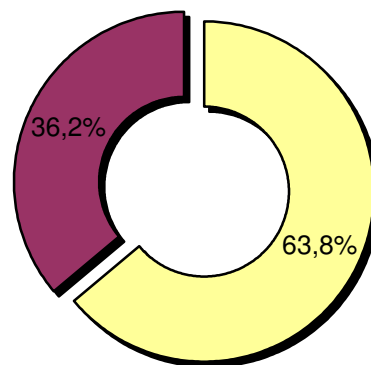
REF:son-cuencasmineras01/p/m06

Pregunta - ¿Tiene sintonizada "Cuencas Mineras Televisión" en su televisor?

Muestra: población mayor de 15 años.

Análisis general

Resp / Grupo	Porcentaje
Sí	63,8%
No	36,2%

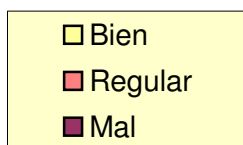
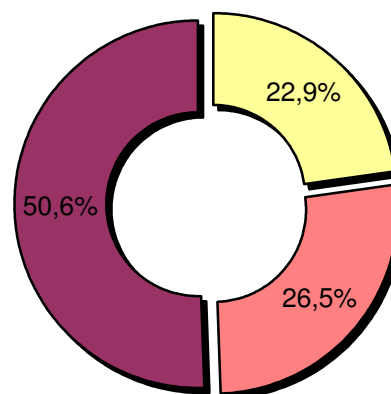


Pregunta - En cuanto a la recepción de la señal "Cuencas Mineras Televisión" ¿se recibe bien, regular o mal?

Muestra: población que conoce la emisora.

Análisis general

Respuesta	Porcentaje
Bien	22,9%
Regular	26,5%
Mal	50,6%



INFORTÉCNICA

REF:son-cuencasmineras01/p/m06

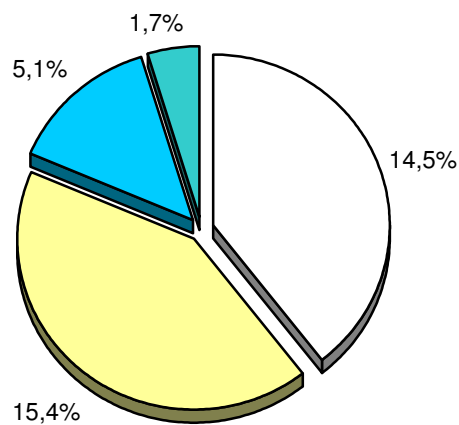
Pregunta - ¿Con qué frecuencia sigue esta emisora?

- A. Casi cada día
- B. Varias veces a la semana
- C. Una vez a la semana
- D. Más de una vez al mes
- E. Nunca o casi nunca

Muestra: población mayor de 15 años.

Análisis general

Respuesta	Porcentaje de población	Personas
Casi cada día	14,5%	6.751
Varias veces a la semana	15,4%	7.170
Una vez a la semana	5,1%	2.374
Más de una vez al mes	1,7%	791



<input type="checkbox"/> Casi cada día
<input type="checkbox"/> Varias veces a la semana
<input type="checkbox"/> Una vez a la semana
<input type="checkbox"/> Más de una vez al mes

INFORTÉCNICA

REF:son-cuencasmineras01/p/m06

Pregunta - ¿Cuántos minutos al día dedica a "Cuencas Mineras Televisión"?

Muestra: población mayor de 15 años.

Minutos al día (análisis general)

Datos específicos de Área de Langreo.

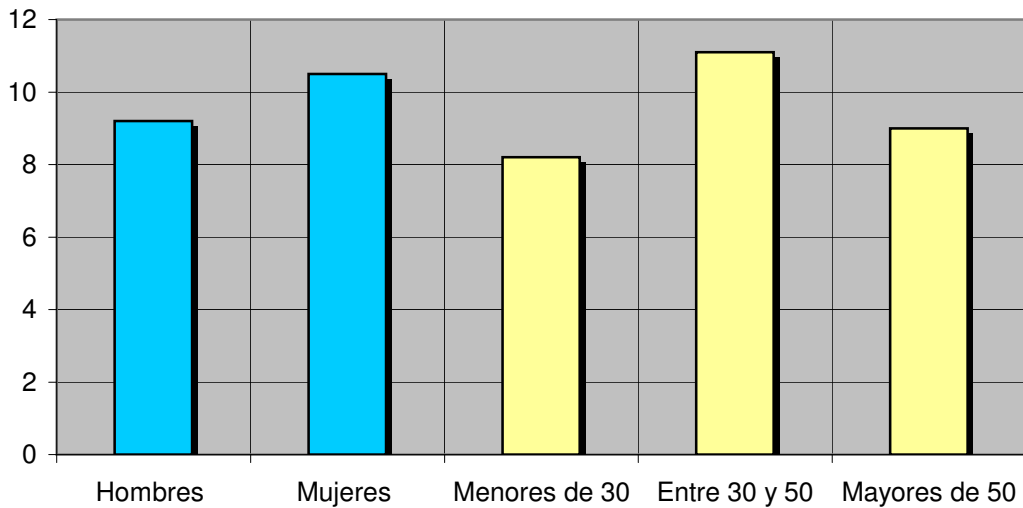
min / día	desviación
9,9	20,2

SHARE	GRPs
5,2%	2.411

Minutos al día (por sexos y edades)

Hombres	Mujeres	Menores de 30	Entre 30 y 50	Mayores de 50
9,2	10,5	8,2	11,1	9,0

Minutos al día (por sexos y edades)



El **SHARE** es la cuota de audiencia o porcentaje de audiencia respecto a las otras emisoras.

El **GRPs** es el SHARE expresado en número de personas, medida que está en relación directa con la población del área encuestada.

Análisis sobre los habituales de la emisora

Se consideran habituales aquellos que dedican una media de más de un minuto al día a la emisora.

INFORTÉCNICA

REF:son-cuencasmineras01/p/m06

Pregunta - ¿Cuántos minutos al día dedica a "Cuencas Mineras Televisión"?

Muestra: habituales de la emisora.

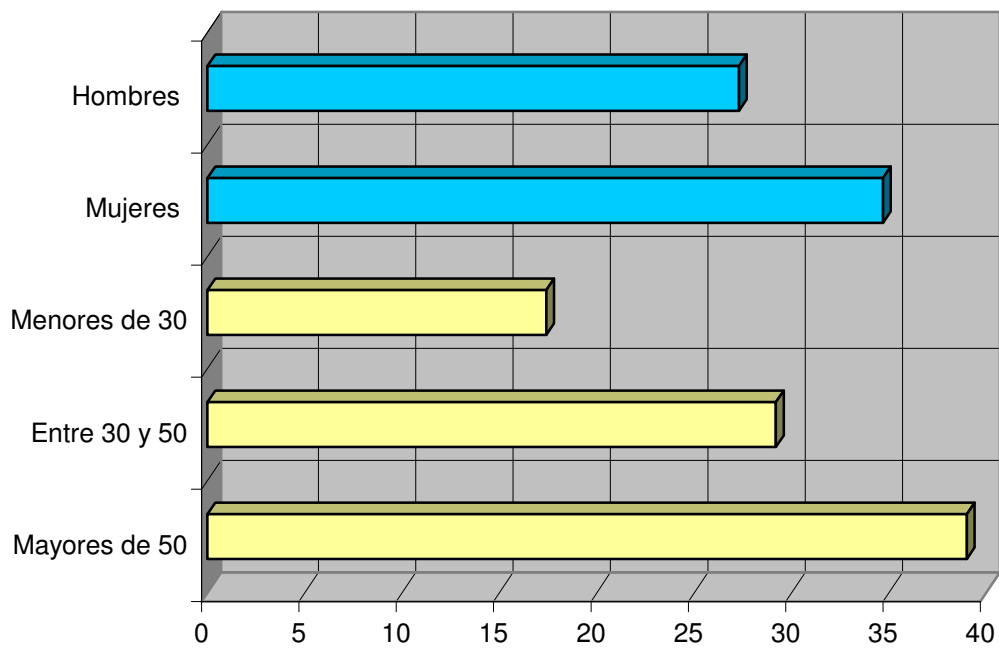
Minutos al día (análisis general)

min / día	desviación
31,8	27,8

Minutos al día (por sexos y edades)

Hombres	Mujeres	Menores de 30	Entre 30 y 50	Mayores de 50
27,3	34,7	17,4	29,2	39,0

Minutos al día (por sexos y edades)



INFORTÉCNICA

REF:son-cuencasmineras01/p/m06

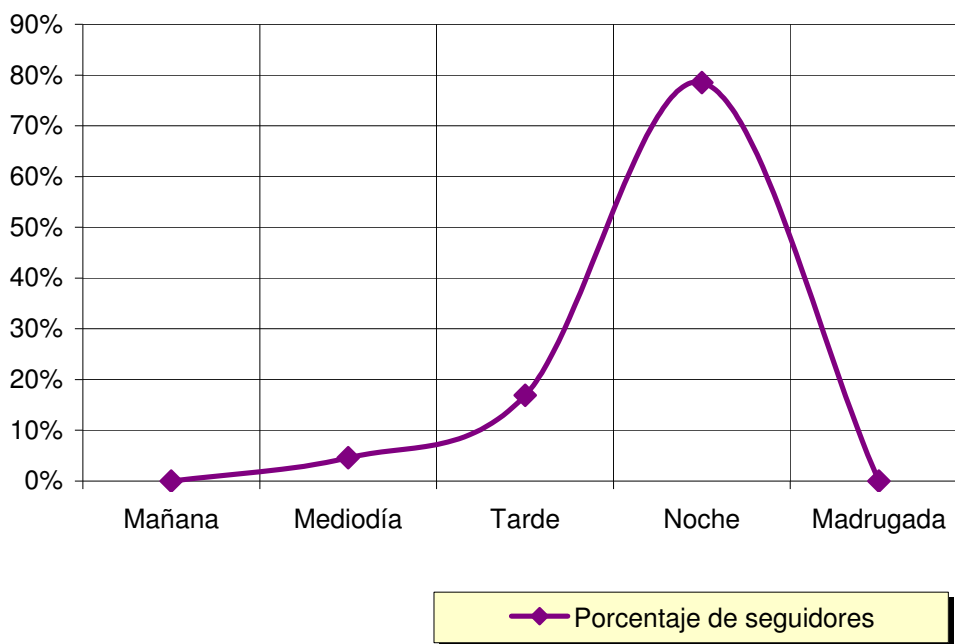
Pregunta - ¿A qué horas sigue habitualmente "Cuencas Mineras Televisión"?

- A. Mañana (6h - 12h)
- B. Mediodía (12h - 16h)
- C. Tarde (16h - 20h)
- D. Noche (20h - 1h)
- E. Madrugada (1h - 6h)

Actualizado en Mayo de 2006.

Análisis general

Respuesta	Porcentaje de seguidores
Mañana	<1%
Mediodía	4,6%
Tarde	16,9%
Noche	78,5%
Madrugada	<1%



Nota

Los resultados obtenidos son un reflejo del horario más común de sintonización de la emisora. Lo que no significa que no la sigan fuera del horario más habitual.

INFORTÉCNICA

REF:son-cuencasmineras01/p/m06

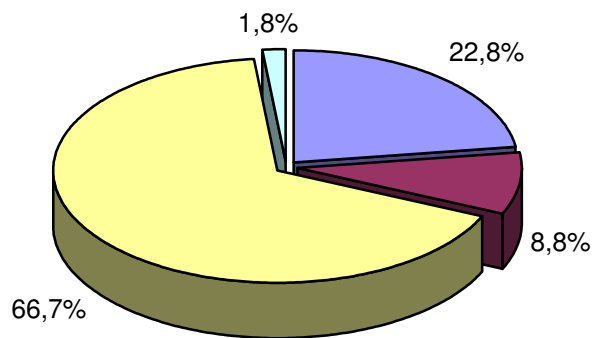
Pregunta - ¿Cómo llegó a conocer la emisora?

(Respuesta abierta)

Actualizado en Mayo de 2006.

Análisis general

Respuesta	Porcentaje
A través de un amigo, familiar...	22,8%
A través de un anuncio	8,8%
Sintonizando emisoras al azar	66,7%
Otras respuestas	1,8%



<input type="checkbox"/>	A través de un amigo, familiar...
<input type="checkbox"/>	A través de un anuncio
<input type="checkbox"/>	Sintonizando emisoras al azar
<input type="checkbox"/>	Otras respuestas