

**ESTUDIO DE AUDIENCIA**  
**"Radio Megalatina"**

## **FICHA TÉCNICA**

<b>Empresa que realiza el estudio</b>	Información Técnica y Científica SL (Infortécnica)
<b>Muestra</b>	610 personas
<b>Universo</b>	Población mayor de 15 años de las islas de Gran Canaria y Tenerife.
<b>Tipo de entrevista</b>	Telefónica, aleatoria y de distribución proporcional a la extensión de la población, obteniendo una muestra proporcional y significativa de cada grupo de sexo y edad.
<b>Fecha del sondeo</b>	Mayo de 2006
<b>Horario de las entrevistas</b>	Entre las 18:00 y las 22:00 horas de los días laborales.
<b>Datos de Infortécnica</b>	C/ Lepanto 422 08025 Barcelona Tel: 934334243 Fax: 934334239 Más información en: <a href="http://www.infortecnica.com">Http://www.infortecnica.com</a>

El informe de este medio puede conterner datos y preguntas de muestras anteriores, los cuales vienen indicados en cada parte del informe. Esta ficha técnica corresponde a la última actualización realizada.

## **“RADIO MEGALATINA”, LA ESCUCHA UN CUARTO DE MILLÓN DE CANARIOS**

“Radio Megalatina” es conocida por un 60 por ciento de la población de Santa Cruz de Tenerife y por cerca del 15 por ciento de Las Palmas. Más del 20 por ciento de los canarios la escucha, alcanzando un 30 por ciento en Tenerife y cerca del 15 por ciento en Gran Canaria. Sus seguidores le dedican una media de 35 minutos al día.

El tiempo de audiencia del conjunto de la población es próximo a siete minutos de media, sobrepasando diez minutos en Tenerife. “Radio Megalatina” obtiene un share próximo al cinco por ciento en el conjunto del Archipiélago. La emisora consigue un importante GRP’s de más de 60.000 radioyentes al día.

“Radio Megalatina” presenta dos crestas de audiencia que indican un seguimiento muy importante durante la tarde, franja característica de una audiencia musical joven, con una acumulación de cerca del 30 por ciento. La otra cresta, más tradicional de la radio, tiene lugar por la mañana y es significativa de todos los grupos de edad, con una acumulación del 38 por ciento de su audiencia.

El perfil del público asiduo es de ambos sexos. La emisora es seguida por todos los grupos de edad, si bien los más jóvenes le dedican una particular atención, fundamentada en los programas musicales.

## **Isla de Tenerife**

### **Análisis cuantitativo**

<b>Última actualización</b>	Mayo de 2006
<b>Población de los municipios de la muestra</b>	956.352
<b>Municipios</b>	Arico Granadilla de Abona Vilaflor Adeje San Miguel Arona Fasnia Puerto de la Cruz Los Realejos San Juan de la Rambla

La Guancha  
Icod de los Vinos  
Garachico  
Los Silos  
Tanque  
Buenavista del Norte  
Santiago del Teide  
Guia de Isora  
Santa Ursula  
La Matanza de Acentejo  
Tacoronte  
Sauzal  
La Victoria de Acentejo  
Tegueste  
La Laguna  
El Rosario  
Candelaria  
Arafo  
Santa Cruz de Tenerife  
Güimar  
La Orotava

# INFORTÉCNICA

REF:son-medio01/p/n05

Pregunta - ¿Conoce la emisora "Radio Megalatina"?

Muestra: población mayor de 15 años.

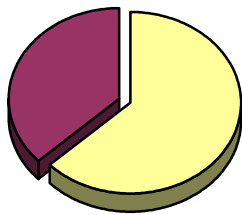
Análisis general

Resp / Grupo	Porcentaje
Sí	60,4%
No	39,6%

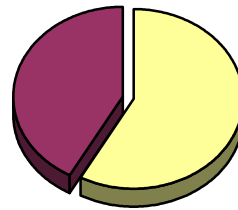
Análisis comparativo por grupos de sexo

Resp / Grupo	Hombres	Mujeres
Sí	63,0%	58,0%
No	37,0%	42,0%

Hombres

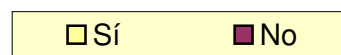
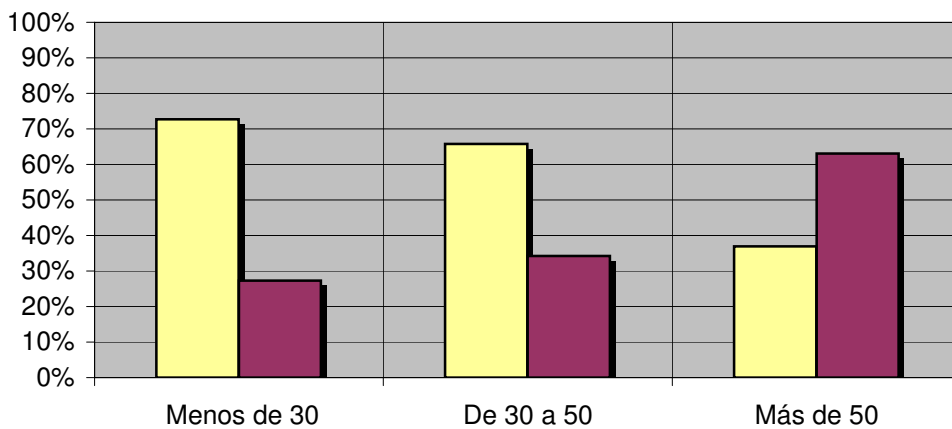


Mujeres



Análisis comparativo por grupos de edad

Resp \ Grupo	Menos de 30	De 30 a 50	Más de 50
Sí	72,7%	65,8%	36,9%
No	27,3%	34,2%	63,1%



# INFORTÉCNICA

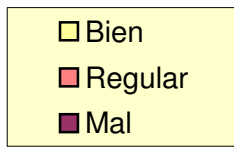
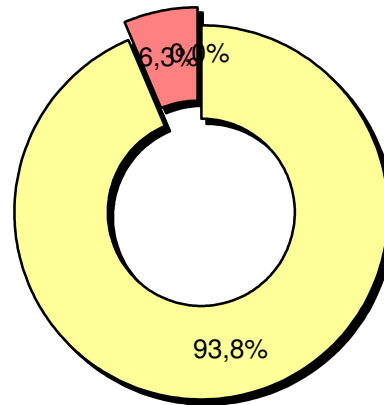
REF:son-medio01/p/n05

Pregunta - En cuanto a la recepción de la señal "Radio Megalatina" ¿se recibe bien, regular o mal?

Muestra: población que conoce la emisora.

Análisis general

Respuesta	Porcentaje
Bien	93,8%
Regular	6,3%
Mal	<1%



# INFORTÉCNICA

REF:son-medio01/p/n05

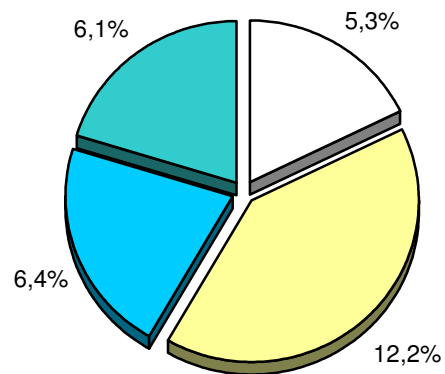
Pregunta - ¿Con qué frecuencia sigue esta emisora?

- A. Casi cada día
- B. Varias veces a la semana
- C. Una vez a la semana
- D. Más de una vez al mes
- E. Nunca o casi nunca

Muestra: población mayor de 15 años.

Análisis general

Respuesta	Porcentaje de población	Personas
Casi cada día	5,3%	50.687
Varias veces a la semana	12,2%	116.675
Una vez a la semana	6,4%	61.207
Más de una vez al mes	6,1%	58.337



- Casi cada día
- Varias veces a la semana
- Una vez a la semana
- Más de una vez al mes



# INFORTÉCNICA

REF:son-medio01/p/n05

Pregunta - ¿Cuántos minutos al día dedica a "Radio Megalatina"?

Muestra: población mayor de 15 años.

Minutos al día (análisis general)

Datos específicos de Isla de Tenerife.

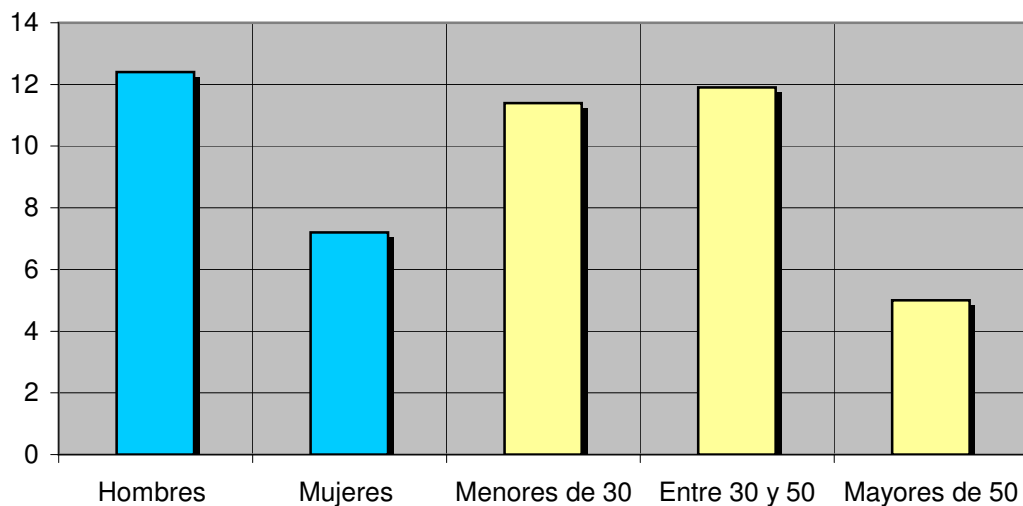
min / día	desviación
10,1	25,7

SHARE	GRPs
9,5%	52.621

Minutos al día (por sexos y edades)

Hombres	Mujeres	Menores de 30	Entre 30 y 50	Mayores de 50
12,4	7,2	11,4	11,9	5,0

Minutos al día (por sexos y edades)



El **SHARE** es la cuota de audiencia o porcentaje de audiencia respecto a las otras emisoras.

El **GRPs** es el SHARE expresado en número de personas, medida que está en relación directa con la población del área encuestada.

## **Isla de Gran Canaria**

### **Análisis cuantitativo**

<b>Última actualización</b>	Mayo de 2006
<b>Población de los municipios de la muestra</b>	802.247

## **Municipios**

San Bartolomé de Tirajana  
Santa Brígida  
Valsequillo de Gran Canaria  
Santa Lucía  
Ingenio  
Las Palmas de Gran Canaria  
Telde  
Agüimes  
Vega de San Mateo  
Mogan  
Teror  
Firgas  
Arucas  
Tejeda  
Valleseco  
Moya  
Artenara  
San Nicolás de Tolentino  
Agaete  
Galdar  
Santa María de Guía de Gran Canaria

# INFORTÉCNICA

REF:son-medio01/p/n05

Pregunta - ¿Conoce la emisora "Radio Megalatina"?

Muestra: población mayor de 15 años.

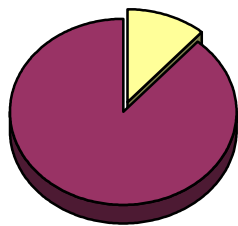
Análisis general

Resp / Grupo	Porcentaje	M. Error
Sí	14,0%	2,81%
No	86,0%	2,81%

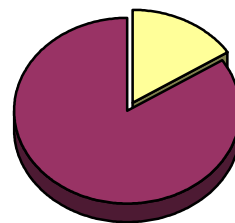
Análisis comparativo por grupos de sexo

Resp / Grupo	Hombres	Mujeres
Sí	11,4%	15,9%
No	88,6%	84,1%

Hombres

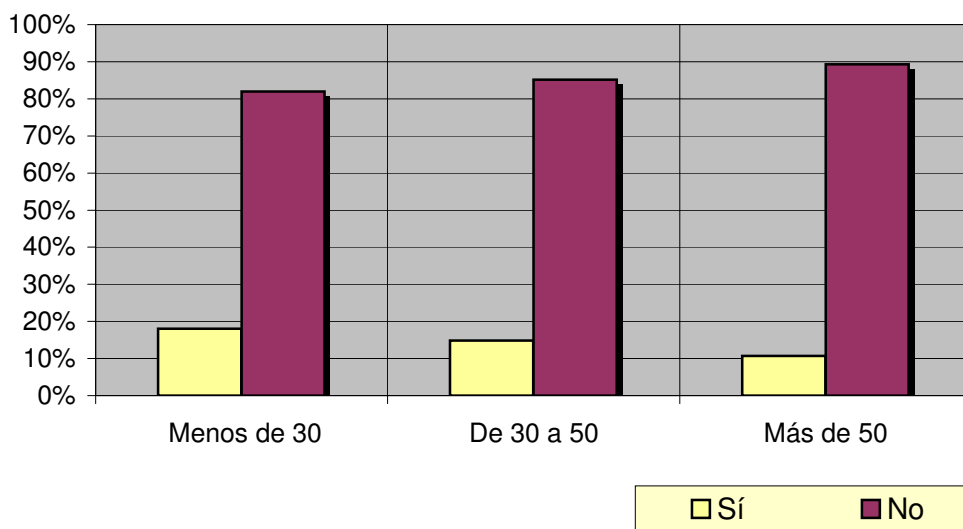


Mujeres



Análisis comparativo por grupos de edad

Resp \ Grupo	Menos de 30	De 30 a 50	Más de 50
Sí	18,0%	14,8%	10,7%
No	82,0%	85,2%	89,3%



# INFORTÉCNICA

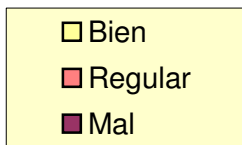
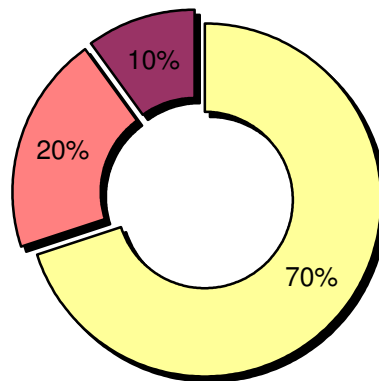
REF:son-medio01/p/n05

Pregunta - En cuanto a la recepción de la señal "Radio Megalatina" ¿se recibe bien, regular o mal?

Muestra: población que conoce la emisora.

Análisis general

Respuesta	Porcentaje
Bien	70%
Regular	20%
Mal	10%



# INFORTÉCNICA

REF:son-medio01/p/n05

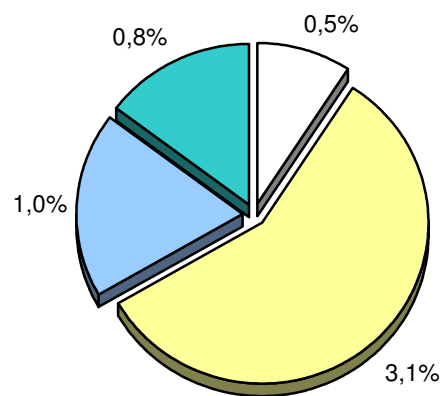
Pregunta - ¿Con qué frecuencia sigue esta emisora?

- A. Casi cada día
- B. Varias veces a la semana
- C. Una vez a la semana
- D. Más de una vez al mes
- E. Nunca o casi nunca

Muestra: población mayor de 15 años.

Análisis general

Respuesta	Porcentaje de población	M. Error	Personas
Casi cada día	0,5%	0,57%	4.011
Varias veces a la semana	3,1%	1,40%	24.870
Una vez a la semana	1,0%	0,81%	8.022
Más de una vez al mes	0,8%	0,72%	6.418



- Casi cada día
- Varias veces a la semana
- Una vez a la semana
- Más de una vez al mes

# INFORTÉCNICA

REF:son-medio01/p/n05

Pregunta - ¿Cuántos minutos al día dedica a "Radio Megalatina"?

Muestra: población mayor de 15 años.

Minutos al día (análisis general)

min / día	desviación
2,5	20,1

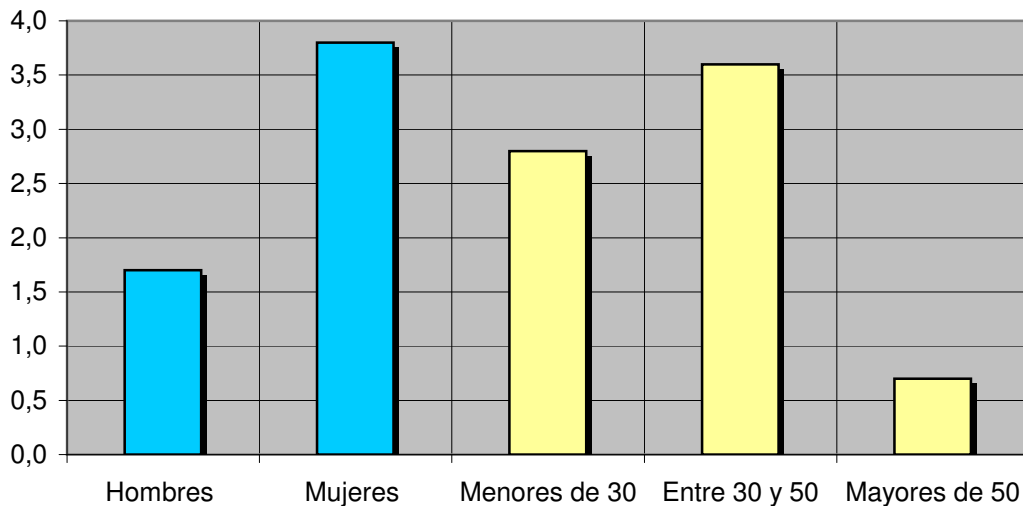
Datos específicos de Isla de Gran Canaria.

SHARE	GRPs
2,1%	11.079

Minutos al día (por sexos y edades)

Hombres	Mujeres	Menores de 30	Entre 30 y 50	Mayores de 50
1,7	3,8	2,8	3,6	0,7

Minutos al día (por sexos y edades)



El **SHARE** es la cuota de audiencia o porcentaje de audiencia respecto a las otras emisoras.

El **GRPs** es el SHARE expresado en número de personas, medida que está en relación directa con la población del área encuestada.

## **Análisis sobre los habituales de la emisora**

Se consideran habituales aquellos que dedican una media de más de un minuto al día a la emisora.



# INFORTÉCNICA

REF:son-medio01/p/n05

Pregunta - ¿Cuántos minutos al día dedica a "Radio Megalatina"?

Muestra: habituales de la emisora.

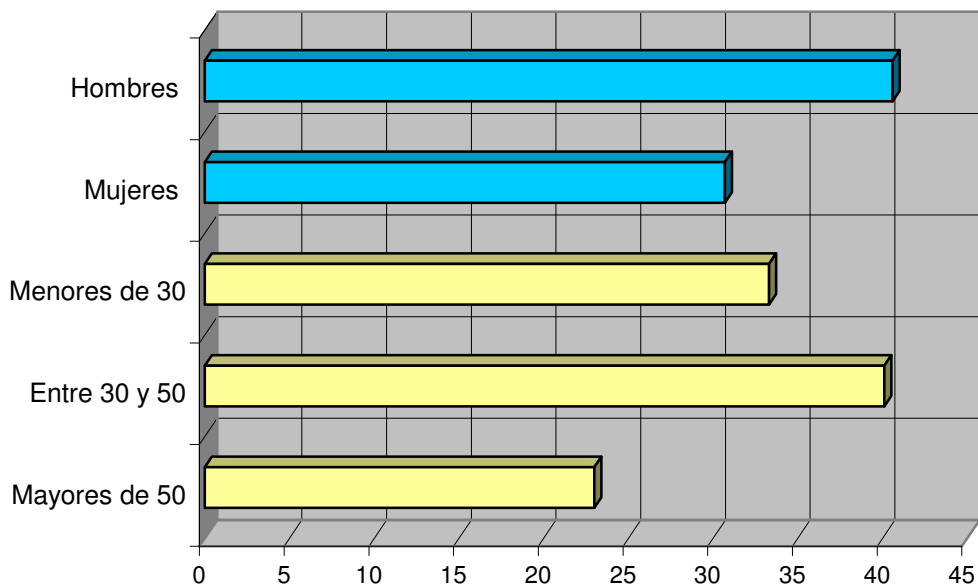
Minutos al día (análisis general)

min / día	desviación
34,6	50,5

Minutos al día (por sexos y edades)

Hombres	Mujeres	Menores de 30	Entre 30 y 50	Mayores de 50
40,6	30,7	33,3	40,1	23,0

Minutos al día (por sexos y edades)



# INFORTÉCNICA

REF:son-medio01/p/n05

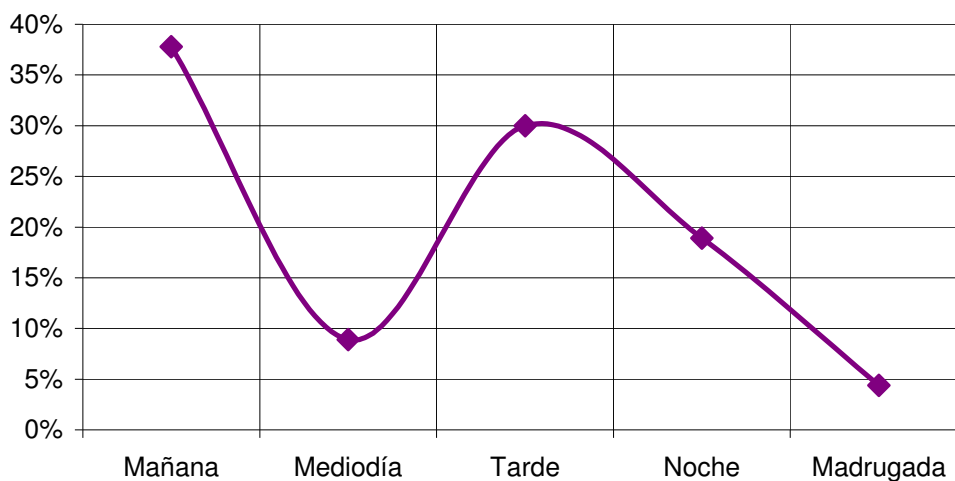
Pregunta - ¿A qué horas sigue habitualmente "Radio Megalatina"?

- A. Mañana (6h - 12h)
- B. Mediodía (12h - 16h)
- C. Tarde (16h - 20h)
- D. Noche (20h - 1h)
- E. Madrugada (1h - 6h)

Actualizado en Mayo de 2006.

Análisis general

Respuesta	Porcentaje de seguidores
Mañana	37,8%
Mediodía	8,9%
Tarde	30,0%
Noche	18,9%
Madrugada	4,4%



◆ Porcentaje de seguidores

## Nota

Los resultados obtenidos son un reflejo del horario más común de sintonización de la emisora. Lo que no significa que no la sigan fuera del horario más habitual.

# INFORTÉCNICA

REF:son-medio01/p/n05

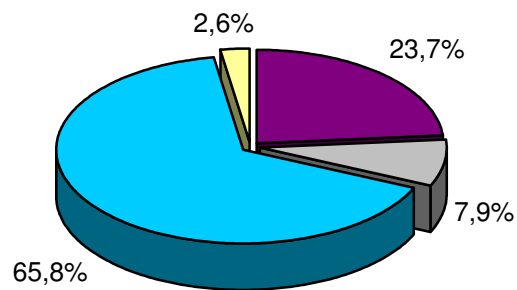
Pregunta - ¿Cómo llegó a conocer esta emisora?

(Respuesta abierta)

Actualizado en Mayo de 2006.

Análisis general

Respuesta	Porcentaje
A través de un amigo, conocido...	23,7%
A través de un anuncio o información	7,9%
Sintonizando emisoras al azar	65,8%
Otras respuestas	2,6%



■ A través de un amigo, conocido...
■ A través de un anuncio o información
■ Sintonizando emisoras al azar
■ Otras respuestas