

ESTUDIO DE AUDIENCIA
"Canal Castelló TV"

FICHA TÉCNICA

Empresa que realiza el estudio	Información Técnica y Científica SL (Infortécnica)
Muestra	606 personas
Universo	Población mayor de 15 años de Castelló capital y provincia.
Tipo de entrevista	Telefónica, aleatoria y de distribución proporcional a la extensión de la población, obteniendo una muestra proporcional y significativa de cada grupo de sexo y edad.
Fecha del sondeo	Abril y mayo de 2006
Horario de las entrevistas	Entre las 18:00 y las 22:00 horas de los días laborales.
Datos de Infortécnica	C/ Lepanto 422 08025 Barcelona Tel: 934334243 Fax: 934334239 Más información en: Http://www.infortecnica.com

El informe de este medio puede conterner datos y preguntas de muestras anteriores, los cuales vienen indicados en cada parte del informe. Esta ficha técnica corresponde a la última actualización realizada.

“CANAL CASTELLÓ TV”, SINTONIZADA EN UN 65 POR CIENTO DE LOS TELEVISORES DE SU PROVINCIA

En el último estudio realizado a nivel provincial, "Canal Castelló TV " es conocida por un 77 por ciento de la población de Castelló y su entorno comarcal y por un 69 por ciento del resto de la provincia. La tienen presintonizada en sus receptores un 65 por ciento. Cerca del 40 por ciento de la población de la Capital y un 30 por ciento del conjunto de la provincia, la siguen con frecuencia, dedicando a la emisora un a media de cerca de 19 minutos.

Sobre el conjunto de la población, la media de tiempo de audiencia se aproxima a ocho minutos diarios en Castelló y cinco minutos en el resto de la provincia, obteniendo un share provincial próximo al 3,5 por ciento, mientras en Castelló capital es de cerca del cuatro por ciento. El GRP´s global supera 15.000 telespectadores.

Los programas favoritos son las entrevistas, reportajes y noticiarios de temas locales, que obtienen un seguimiento notable por parte de todos los grupos de sexo y edad.

Ciudad de Castelló de la plana.

Análisis cuantitativo

Última actualización	Abril y mayo de 2006
Población de los municipios de la muestra	167.455
Municipios	Castelló de la Plana

INFORTÉCNICA

REF:son-canalcastello01/p/m06

Pregunta - ¿Conoce la emisora "Canal Castelló TV"?

Muestra: población mayor de 15 años.

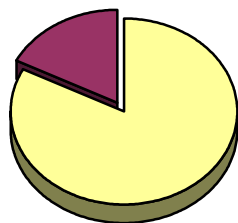
Análisis general

Resp / Grupo	Porcentaje	M. Error
Sí	77,8%	3,38%
No	22,2%	3,38%

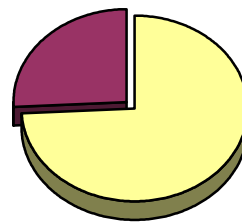
Análisis comparativo por grupos de sexo

Resp / Grupo	Hombres	Mujeres
Sí	82,6%	74,1%
No	17,4%	25,9%

Hombres

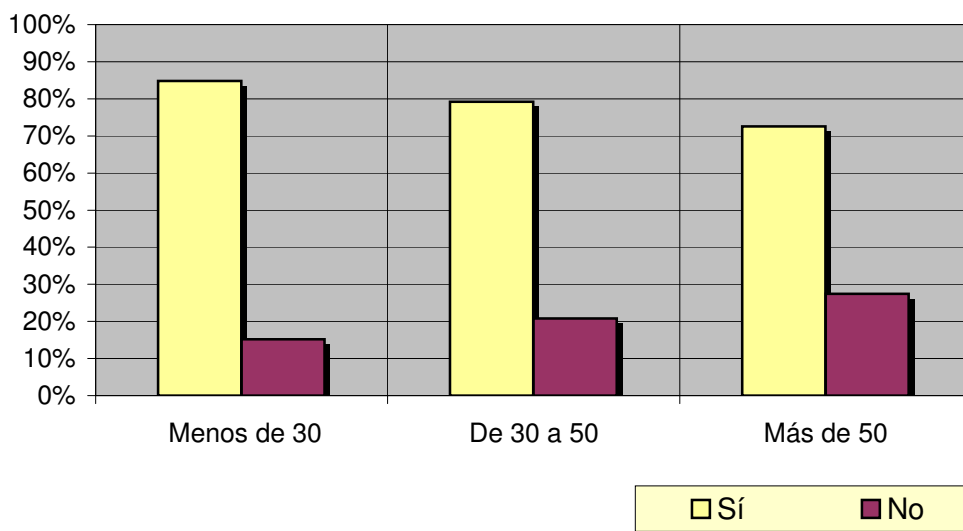


Mujeres



Análisis comparativo por grupos de edad

Resp \ Grupo	Menos de 30	De 30 a 50	Más de 50
Sí	84,8%	79,2%	72,6%
No	15,2%	20,8%	27,4%



INFORTÉCNICA

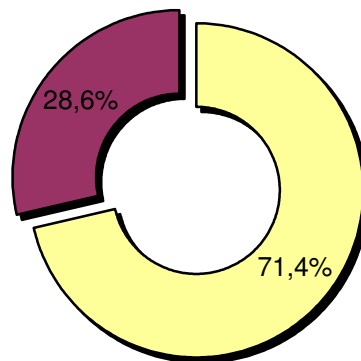
REF:son-canalcastello01/p/m06

Pregunta - ¿Tiene sintonizada "Canal Castelló TV" en su televisor?

Muestra: población mayor de 15 años.

Análisis general

Resp / Grupo	Porcentaje	M. Error
Sí	71,4%	3,67%
No	28,6%	3,67%

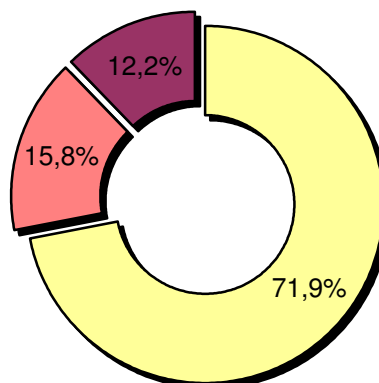
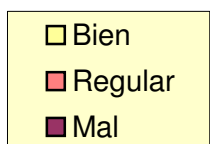


Pregunta - En cuanto a la recepción de la señal "Canal Castelló TV" ¿se recibe bien, regular o mal?

Muestra: población que conoce la emisora.

Análisis general

Respuesta	Porcentaje
Bien	71,9%
Regular	15,8%
Mal	12,2%



INFORTÉCNICA

REF:son-canalcastello01/p/m06

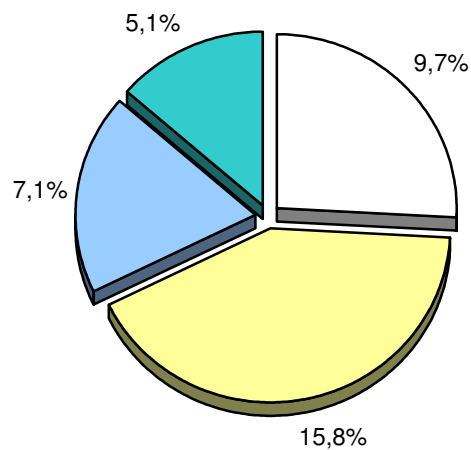
Pregunta - ¿Con qué frecuencia sigue esta emisora?

- A. Casi cada día
- B. Varias veces a la semana
- C. Una vez a la semana
- D. Más de una vez al mes
- E. Nunca o casi nunca

Muestra: población mayor de 15 años.

Análisis general

Respuesta	Porcentaje de población	M. Error
Casi cada día	9,7%	2,40%
Varias veces a la semana	15,8%	2,96%
Una vez a la semana	7,1%	2,09%
Más de una vez al mes	5,1%	1,79%



<input type="checkbox"/> Casi cada día
<input type="checkbox"/> Varias veces a la semana
<input type="checkbox"/> Una vez a la semana
<input type="checkbox"/> Más de una vez al mes

INFORTÉCNICA

REF:son-canalcastello01/p/m06

Pregunta - ¿Cuántos minutos al día dedica a "Canal Castelló TV"?

Muestra: población mayor de 15 años.

Minutos al día (análisis general)

min / día	desviación
7,6	15,6

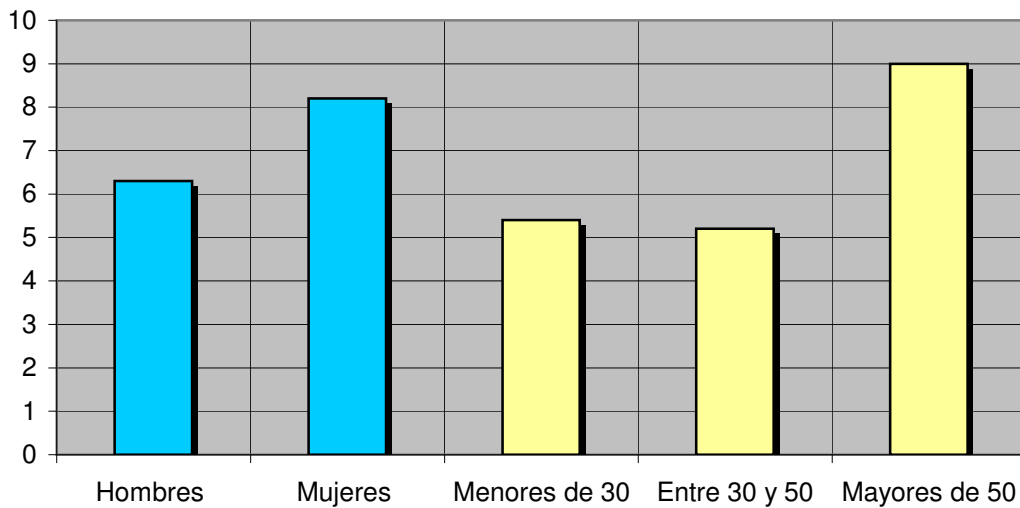
Datos específicos de Ciudad de Castelló de la plana..

SHARE	GRPs
4,0%	6.628

Minutos al día (por sexos y edades)

Hombres	Mujeres	Menores de 30	Entre 30 y 50	Mayores de 50
6,3	8,2	5,4	5,2	9,0

Minutos al día (por sexos y edades)



El **SHARE** es la cuota de audiencia o porcentaje de audiencia respecto a las otras emisoras.

El **GRPs** es el SHARE expresado en número de personas, medida que está en relación directa con la población del área encuestada.

Provincia de Castellón (capital excluida).

Análisis cuantitativo

Última actualización	Abril y mayo de 2006
Población total	375.977
Municipios	Resto de la provincia, excluida la capital.

INFORTÉCNICA

REF:son-canalcastello01/p/m06

Pregunta - ¿Conoce la emisora "Canal Castelló TV"?

Muestra: población mayor de 15 años.

Análisis general

Resp / Grupo	Porcentaje
Sí	68,8%
No	31,3%

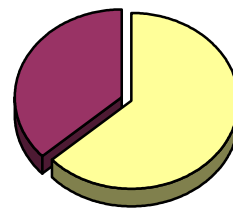
Análisis comparativo por grupos de sexo

Resp / Grupo	Hombres	Mujeres
Sí	76,9%	63,2%
No	23,1%	36,8%

Hombres

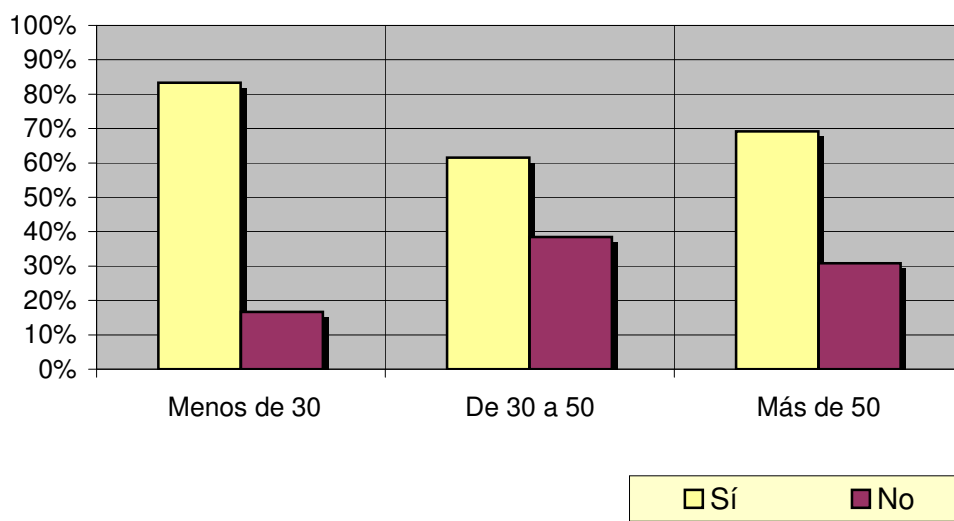


Mujeres



Análisis comparativo por grupos de edad

Resp \ Grupo	Menos de 30	De 30 a 50	Más de 50
Sí	83,3%	61,5%	69,2%
No	16,7%	38,5%	30,8%



INFORTÉCNICA

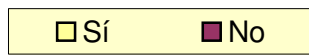
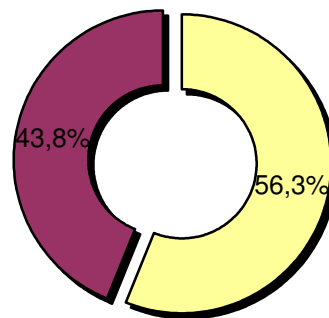
REF:son-canalcastello01/p/m06

Pregunta - ¿Tiene sintonizada "Canal Castelló TV" en su televisor?

Muestra: población mayor de 15 años.

Análisis general

Resp / Grupo	Porcentaje
Sí	56,3%
No	43,8%

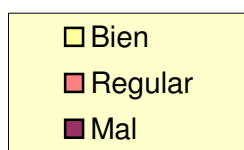
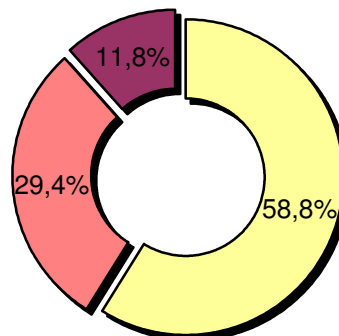


Pregunta - En cuanto a la recepción de la señal "Canal Castelló TV" ¿se recibe bien, regular o mal?

Muestra: población que conoce la emisora.

Análisis general

Respuesta	Porcentaje
Bien	58,8%
Regular	29,4%
Mal	11,8%



INFORTÉCNICA

REF:son-canalcastello01/p/m06

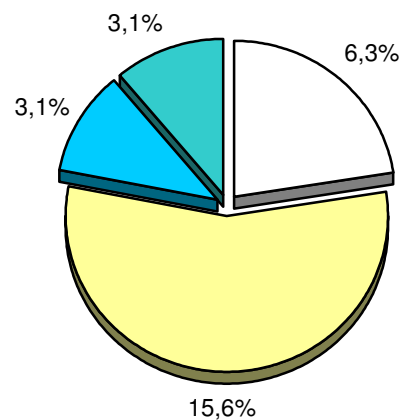
Pregunta - ¿Con qué frecuencia sigue esta emisora?

- A. Casi cada día
- B. Varias veces a la semana
- C. Una vez a la semana
- D. Más de una vez al mes
- E. Nunca o casi nunca

Muestra: población mayor de 15 años.

Análisis general

Respuesta	Porcentaje de población
Casi cada día	6,3%
Varias veces a la semana	15,6%
Una vez a la semana	3,1%
Más de una vez al mes	3,1%



- Casi cada día
- Varias veces a la semana
- Una vez a la semana
- Más de una vez al mes

INFORTÉCNICA

REF:son-canalcastello01/p/m06

Pregunta - ¿Cuántos minutos al día dedica a "Canal Castelló TV"?

Muestra: población mayor de 15 años.

Minutos al día (análisis general)

min / día	desviación
4,5	11,2

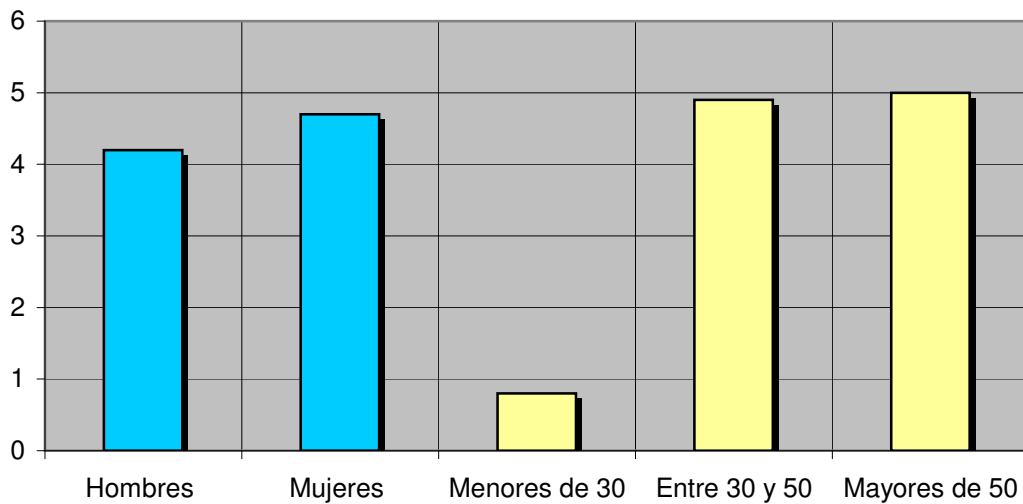
Datos específicos de Provincia de Castellón (capital excluida)..

SHARE	GRPs
2,4%	8.877

Minutos al día (por sexos y edades)

Hombres	Mujeres	Menores de 30	Entre 30 y 50	Mayores de 50
4,2	4,7	0,8	4,9	5,0

Minutos al día (por sexos y edades)



El **SHARE** es la cuota de audiencia o porcentaje de audiencia respecto a las otras emisoras.

El **GRPs** es el SHARE expresado en número de personas, medida que está en relación directa con la población del área encuestada.

Análisis sobre los habituales de la emisora

Se consideran habituales aquellos que dedican una media de más de un minuto al día a la emisora.

INFORTÉCNICA

REF:son-canalcastello01/p/m06

Pregunta - ¿Cuántos minutos al día dedica a "Canal Castelló TV"?

Muestra: habituales de la emisora.

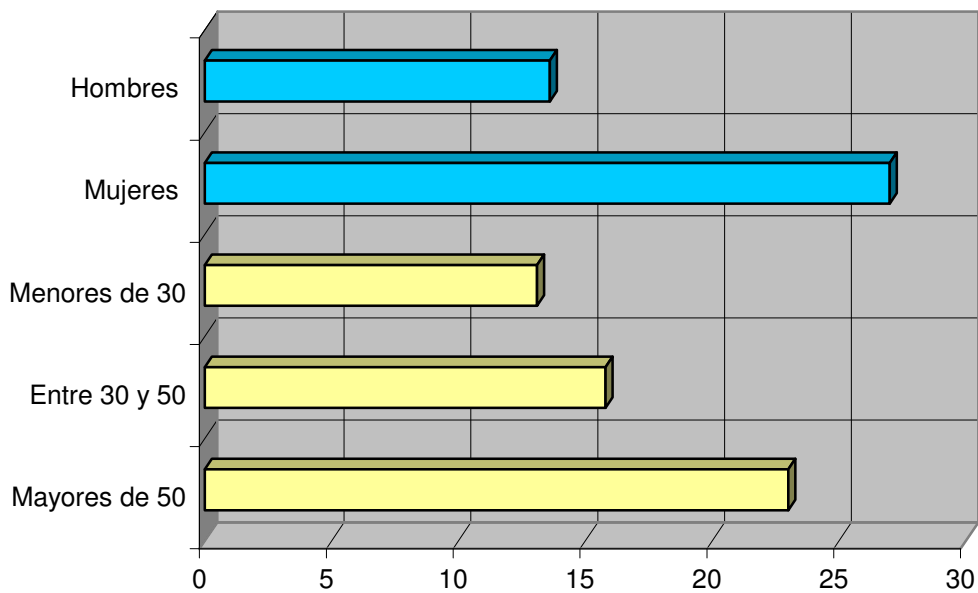
Minutos al día (análisis general)

min / día	desviación
19,7	19,9

Minutos al día (por sexos y edades)

Hombres	Mujeres	Menores de 30	Entre 30 y 50	Mayores de 50
13,6	27,0	13,1	15,8	23,0

Minutos al día (por sexos y edades)



INFORTÉCNICA

REF:son-canalcastello01/p/m06

Pregunta - ¿A qué horas sigue habitualmente "Canal Castelló TV"?

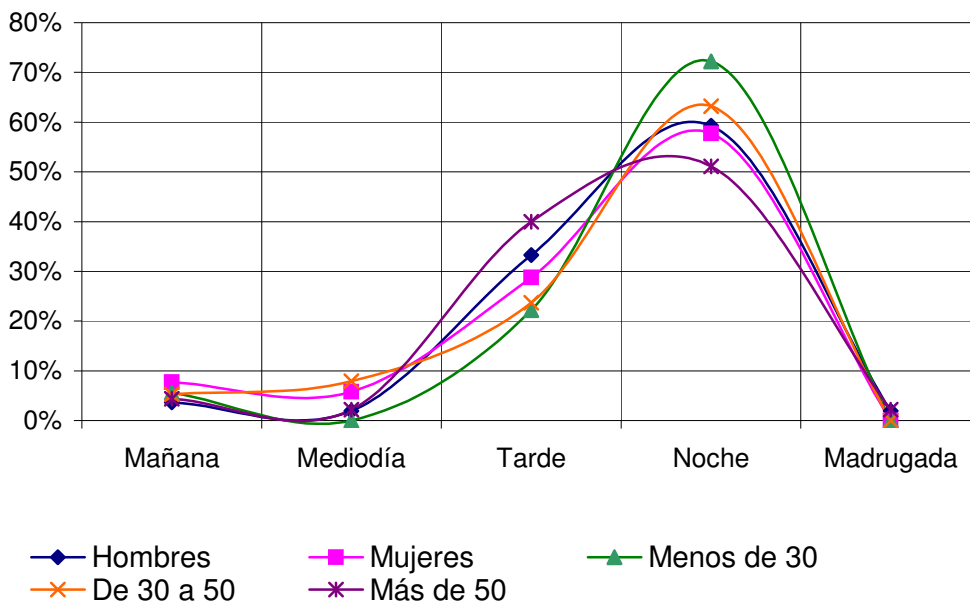
- A. Mañana (6h - 12h)
- B. Mediodía (12h - 16h)
- C. Tarde (16h - 20h)
- D. Noche (20h - 1h)
- E. Madrugada (1h - 6h)

Actualizado en Abril y mayo de 2006.

Análisis general

Respuesta	Porcentaje de seguidores
Mañana	5,7%
Mediodía	3,8%
Tarde	31,1%
Noche	58,5%
Madrugada	0,9%

Nota
 Los resultados obtenidos son un reflejo del horario más común de sintonización de la emisora. Lo que no significa que no la sigan fuera del horario más habitual.



Análisis por grupos de sexo y edad

Respuesta	Hombres	Mujeres	Menos de 30	De 30 a 50	Más de 50
Mañana	3,7%	7,7%	5,6%	5,3%	4,4%
Mediodía	1,9%	5,8%	<1%	7,9%	2,2%
Tarde	33,3%	28,8%	22,2%	23,7%	40,0%
Noche	59,3%	57,7%	72,2%	63,2%	51,1%
Madrugada	1,9%	<1%	<1%	<1%	2,2%

INFORTÉCNICA

REF:son-canalcastello01/p/m06

Pregunta - Índice de conocimiento y valoración de los siguientes programas:

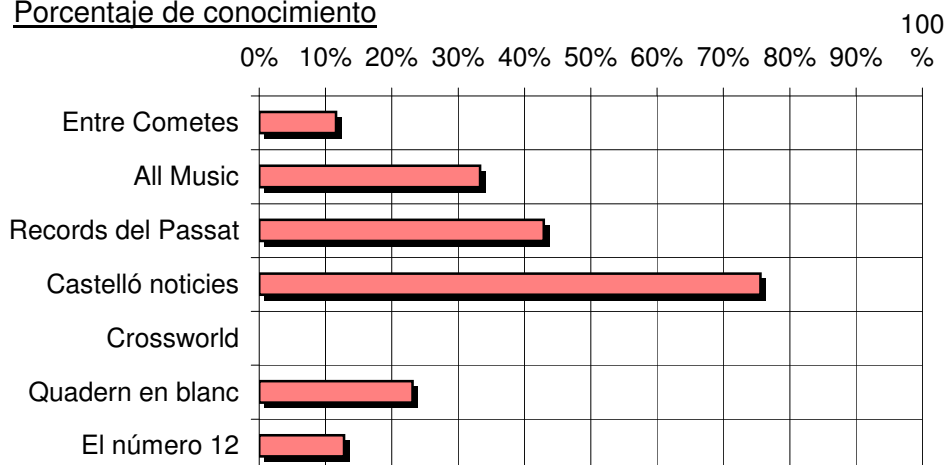
Entre Cometes
All Music
Records del Passat
Castelló noticies
Crossworld
Quadern en blanc
El número 12

Muestra: población que dedica una media de más de un minuto al día a esta emisora

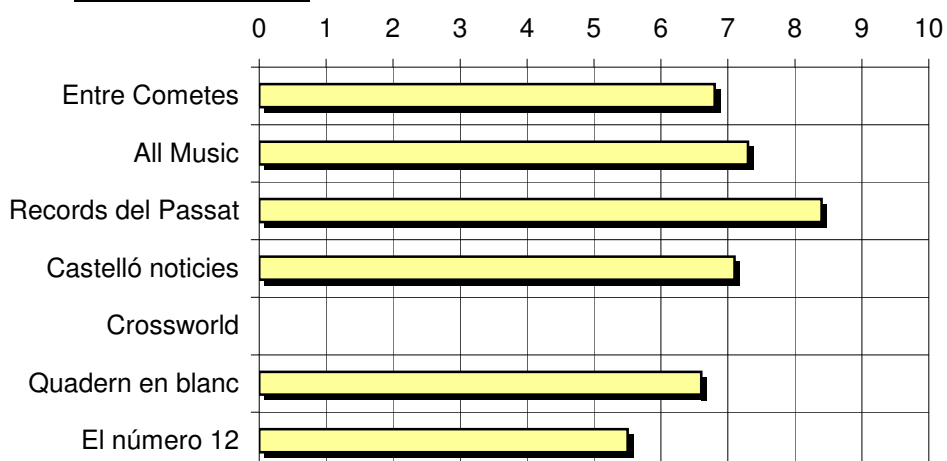
Análisis general

Programas	Porcentaje de conocimiento	Puntuación media	Desviación
Entre Cometes	11,6%	6,8	2,4
All Music	33,3%	7,3	0,9
Records del Passat	42,9%	8,4	1,4
Castelló noticies	75,6%	7,1	2,1
Crossworld	<1%	.	.
Quadern en blanc	23,1%	6,6	1,1
El número 12	12,8%	5,5	0,7

Porcentaje de conocimiento



Puntuación media



INFORTÉCNICA

REF:son-canalcastello01/p/m06

Pregunta - ¿Ha descubierto algún establecimiento o algún producto gracias a verlo anunciado en esta emisora?

Muestra: población mayor de 15 años.

Actualizado en Abril y mayo de 2006.

Resp / Grupo	Porcentaje
Sí	13,2%
No	86,8%

