

**ESTUDIO DE AUDIENCIA**  
**"Radio Flaix FM - Murcia"**

## **FICHA TÉCNICA**

<b>Empresa que realiza el estudio</b>	Información Técnica y Científica SL (Infortécnica)
<b>Muestra</b>	501 personas
<b>Universo</b>	Población mayor de 15 años de Murcia, Cartagena, Torre Pacheco y Fuente Álamo.
<b>Tipo de entrevista</b>	Telefónica, aleatoria y de distribución proporcional a la extensión de la población, obteniendo una muestra proporcional y significativa de cada grupo de sexo y edad.
<b>Fecha del sondeo</b>	Mayo de 2006
<b>Horario de las entrevistas</b>	Entre las 18:00 y las 22:00 horas de los días laborales.
<b>Datos de Infortécnica</b>	C/ Lepanto 422 08025 Barcelona Tel: 934334243 Fax: 934334239 Más información en: <a href="http://www.infortecnica.com">Http://www.infortecnica.com</a>

## **“FLAIX FM” SEGUIDA POR MAS DE 60.000 RADIOYENTES EN LA PROVINCIA DE MURCIA Y POR 120.000 EN EL CONJUNTO DE SU AREA DE DIFUSIÓN**

“Flaix FM” es conocida ya por más del 20 por ciento del conjunto de la poblada área de difusión de Murcia. Entre los jóvenes, es conocida por el 50 por ciento. En el último sondeo, un 11 por ciento del conjunto de la población la ha seguido de forma habitual, más de 60.000 radioyentes, que le han dedicado una media de cerca de 30 minutos. Sobre el conjunto de la población, el tiempo medio de audiencia es de cuatro minutos.

“Flaix FM” obtiene un share en su área de Murcia del 3,3 por ciento, sin contar la audiencia aleatoria que en una emisora joven musical le permitiría aproximarse al cinco por ciento. El GRP´s de Murcia es de 13.500 radioyentes y próximo a 25.000 en el conjunto de su poblada área de difusión. La emisora es seguida por los jóvenes y de mediana edad.

## **Área de Murcia**

### **Análisis cuantitativo**

<b>Última actualización</b>	Mayo de 2006
<b>Población de los municipios de la muestra</b>	655.097
<b>Municipios</b>	Murcia Torre Pacheco Fuente Álamo de Murcia Cartagena

# INFORTÉCNICA

REF:son-flaixfm01/p/m06

Pregunta - ¿Conoce la emisora "Radio Flaix FM - Murcia"?

Muestra: población mayor de 15 años.

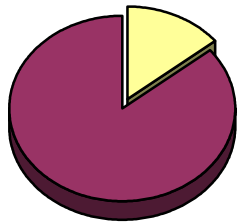
Análisis general

Resp / Grupo	Porcentaje	M. Error
Sí	20,2%	3,59%
No	79,8%	3,59%

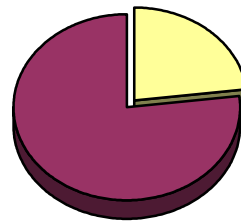
Análisis comparativo por grupos de sexo

Resp / Grupo	Hombres	Mujeres
Sí	14,3%	23,0%
No	85,7%	77,0%

Hombres

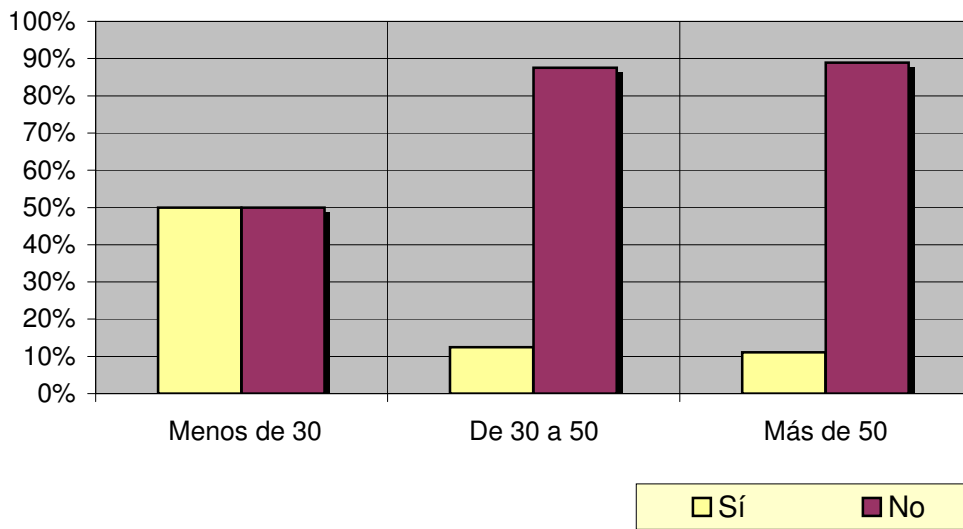


Mujeres



Análisis comparativo por grupos de edad

Resp \ Grupo	Menos de 30	De 30 a 50	Más de 50
Sí	50,0%	12,5%	11,1%
No	50,0%	87,5%	88,9%



# INFORTÉCNICA

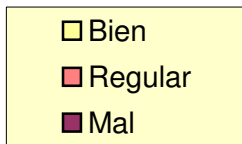
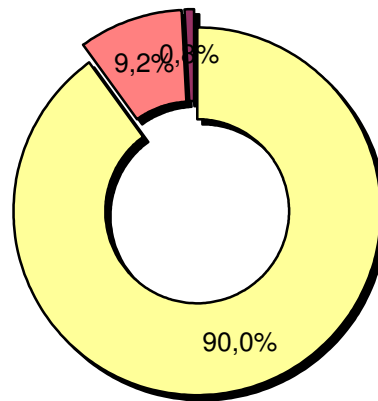
REF:son-flaixfm01/p/m06

Pregunta - En cuanto a la recepción de la señal "Radio Flaix FM - Murcia" ¿se recibe bien, regular o mal?

Muestra: población que conoce la emisora.

Análisis general

Respuesta	Porcentaje
Bien	90,0%
Regular	9,2%
Mal	0,8%



# INFORTÉCNICA

REF:son-flaixfm01/p/m06

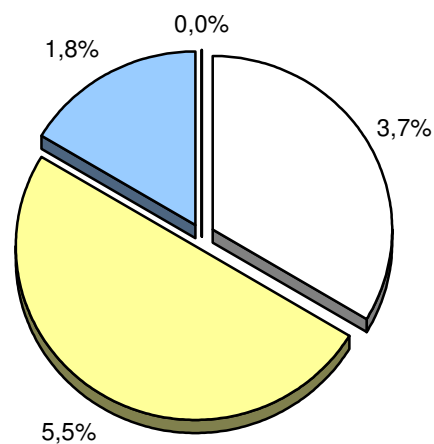
Pregunta - ¿Con qué frecuencia sigue esta emisora?

- A. Casi cada día
- B. Varias veces a la semana
- C. Una vez a la semana
- D. Más de una vez al mes
- E. Nunca o casi nunca

Muestra: población mayor de 15 años.

Análisis general

Respuesta	Porcentaje de población	M. Error
Casi cada día	3,7%	1,69%
Varias veces a la semana	5,5%	2,04%
Una vez a la semana	1,8%	1,19%
Más de una vez al mes	<0,1%	



<input type="checkbox"/> Casi cada día
<input type="checkbox"/> Varias veces a la semana
<input type="checkbox"/> Una vez a la semana
<input type="checkbox"/> Más de una vez al mes

# INFORTÉCNICA

REF:son-flaixfm01/p/m06

Pregunta - ¿Cuántos minutos al día dedica a "Radio Flaix FM - Murcia"?

Muestra: población mayor de 15 años.

Minutos al día (análisis general)

Datos específicos de Área de Murcia.

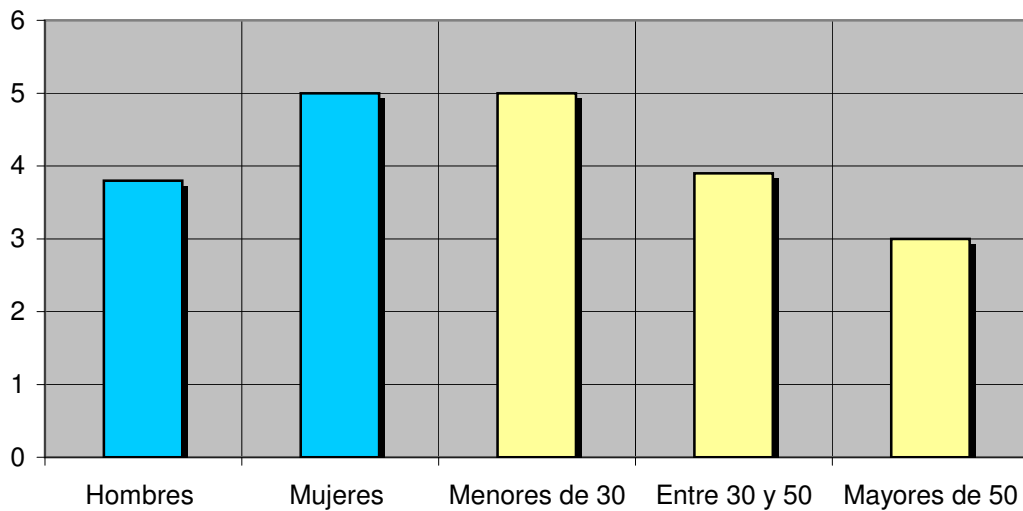
min / día	desviación
4,0	15,6

SHARE	GRPs
3,3%	14.282

Minutos al día (por sexos y edades)

Hombres	Mujeres	Menores de 30	Entre 30 y 50	Mayores de 50
3,8	5,0	5,0	3,9	3,0

Minutos al día (por sexos y edades)



El **SHARE** es la cuota de audiencia o porcentaje de audiencia respecto a las otras emisoras.

El **GRPs** es el SHARE expresado en número de personas, medida que está en relación directa con la población del área encuestada.