

ESTUDIO DE AUDIENCIA
"Ona Mallorca"

FICHA TÉCNICA

Empresa que realiza el estudio	Información Técnica y Científica SL (Infortécnica)
Muestra	532 personas
Universo	Población mayor de 15 años de la isla de Mallorca.
Tipo de entrevista	Telefónica, aleatoria y de distribución proporcional a la extensión de la población, obteniendo una muestra proporcional y significativa de cada grupo de sexo y edad.
Fecha del sondeo	Julio de 2006
Horario de las entrevistas	Entre las 18:00 y las 22:00 horas de los días laborales.
Datos de Infortécnica	C/ Lepanto 422 08025 Barcelona Tel: 934334243 Fax: 934334239 Más información en: Http://www.infortecnica.com

“ONA MALLORCA”, 120.000 RADIOYENTES EN VERANO

Tras el último sondeo de julio de 2006, “Ona Mallorca” es conocida por un 33 por ciento de la población de Palma y por un 44 por ciento del resto de la Isla de Mallorca. Cerca del 15 por ciento del total de la población, más de 120.000 personas la han seguido con frecuencia, dedicando a la emisora una media de 20 minutos diarios.

El tiempo de seguimiento del conjunto de los mallorquines es de casi tres minutos al día, periodo que equivale a una cuota próxima al tres por ciento del conjunto total de las emisoras que se reciben en Mallorca, (share de “Ona Mallorca ” en la Isla). El GRP´s resultante es de 12.000 radioyentes. A estos índices deberíamos sumar la gran audiencia foránea.

La emisora es seguida por todos los grupos de sexo y edad.

Área de Palma

Análisis cuantitativo

Última actualización	Enero de 2006
Población de los municipios de la muestra	375.773
Municipios	Palma de Mallorca

INFORTÉCNICA

REF:son-onamallorca01/p/j06

Pregunta - ¿Conoce la emisora "Ona Mallorca"?

Muestra: población mayor de 15 años.

Análisis general

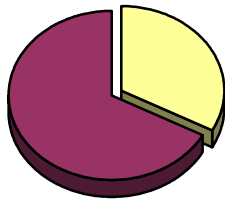
Resp / Grupo	Porcentaje
Sí	33,1%
No	66,9%

Análisis comparativo por grupos de sexo

Resp / Grupo	Hombres	Mujeres
Sí	32,7%	33,3%
No	67,3%	66,7%

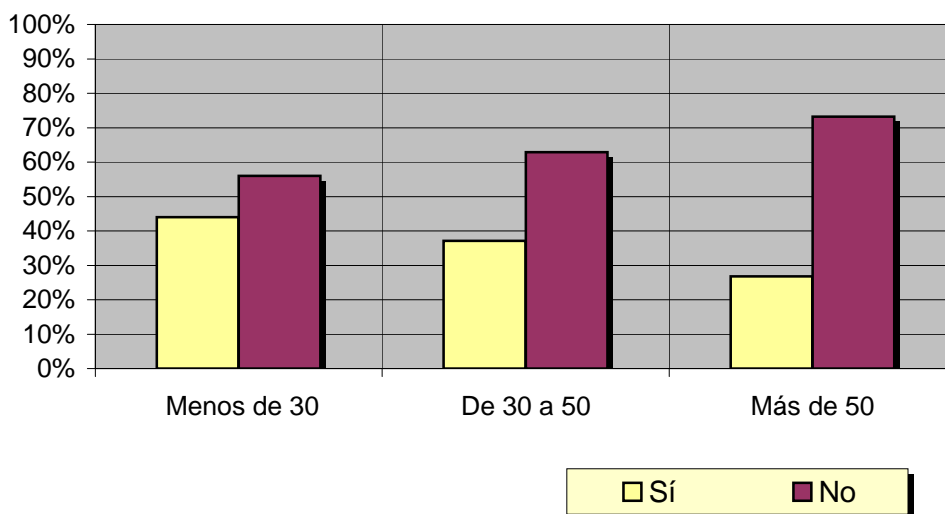
Hombres

Mujeres



Análisis comparativo por grupos de edad

Resp \ Grupo	Menos de 30	De 30 a 50	Más de 50
Sí	44,0%	37,1%	26,8%
No	56,0%	62,9%	73,2%



INFORTÉCNICA

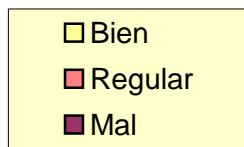
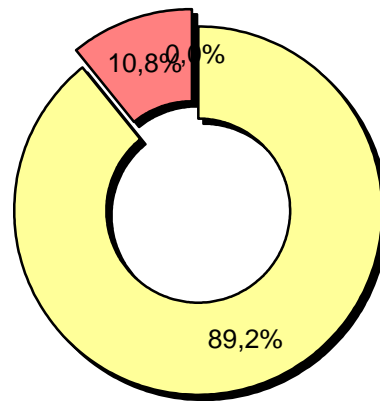
REF:son-onamallorca01/p/j06

Pregunta - En cuanto a la recepción de la señal "Ona Mallorca" ¿se recibe bien, regular o mal?

Muestra: población que conoce la emisora.

Análisis general

Respuesta	Porcentaje
Bien	89,2%
Regular	10,8%
Mal	<1%



INFORTÉCNICA

REF:son-onamallorca01/p/j06

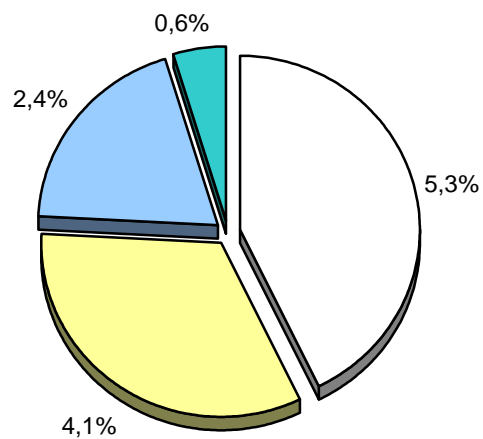
Pregunta - ¿Con qué frecuencia sigue la emisora?

- A. Casi cada día
- B. Varias veces a la semana
- C. Una vez a la semana
- D. Más de una vez al mes
- E. Nunca o casi nunca

Muestra: población mayor de 15 años.

Análisis general

Respuesta	Porcentaje de población	Personas
Casi cada día	5,3%	19.916
Varias veces a la semana	4,1%	15.407
Una vez a la semana	2,4%	9.019
Más de una vez al mes	0,6%	2.255



<input type="checkbox"/>	Casi cada día
<input type="checkbox"/>	Varias veces a la semana
<input type="checkbox"/>	Una vez a la semana
<input type="checkbox"/>	Más de una vez al mes

INFORTÉCNICA

REF:son-onamallorca01/p/j06

Pregunta - ¿Cuántos minutos al día dedica a "Ona Mallorca"?

Muestra: población mayor de 15 años.

Minutos al día (análisis general)

min / día	desviación
2,5	9,9

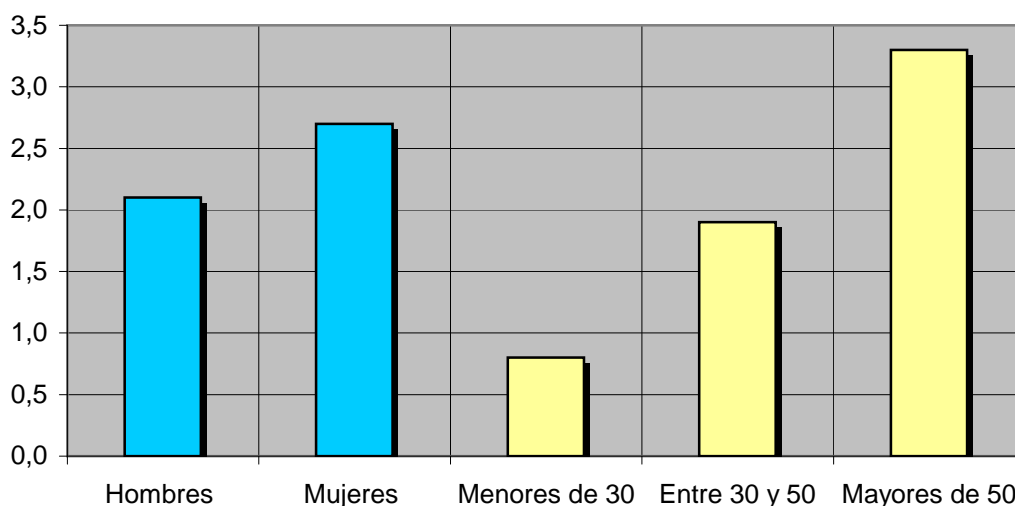
Datos específicos de Área de Palma.

SHARE	GRPs	Horas de audiencia diaria
2,4%	5.727	15.657,2

Minutos al día (por sexos y edades)

Hombres	Mujeres	Menores de 30	Entre 30 y 50	Mayores de 50
2,1	2,7	0,8	1,9	3,3

Minutos al día (por sexos y edades)



El **SHARE** es la cuota de audiencia o porcentaje de audiencia respecto a las otras emisoras.

El **GRPs** es el SHARE expresado en número de personas, medida que está en relación directa con la población del área encuestada.

Las **Horas de audiencia diaria** son el total de horas de seguimiento que dedica el conjunto de la población.

Resto de la isla

Análisis cuantitativo

Última actualización	Julio de 2006
Población de los municipios de la muestra	410.719
Municipios	Salines (Ses) Santanyí Andratx Calvià Puigpunyent Estellencs Banyalbufar Esporles Valldemossa Bunyola Marratxí Santa María del Camí Deyá Sóller Fornalutx Alaior Alaró Llucmajor Santa Eugènia Consell Binissalem Lloseta Algaida Sencelles Lloret de Vistalegre Inca Costitx Campos Porreres Felanitx Montuïri Sant Joan Sineu Llubí Vilafranca de Bonany Petra Maria de la Salut

Ariany
Santa Margalida
Mancor de la Vall
Escorca
Selva
Búger
Campanet
Pobla (Sa)
Pollença
Muro
Manacor
Sant Llorenç des Cardassar
Artà
Son Servera
Capdepera
Alcúdia

INFORTÉCNICA

REF:son-onamallorca01/p/j06

Pregunta - ¿Conoce la emisora "Ona Mallorca"?

Muestra: población mayor de 15 años.

Análisis general

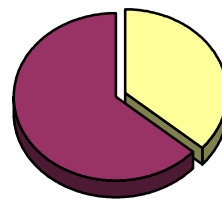
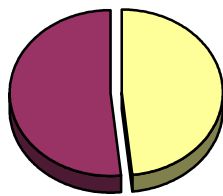
Resp / Grupo	Porcentaje
Sí	41,3%
No	58,7%

Análisis comparativo por grupos de sexo

Resp / Grupo	Hombres	Mujeres
Sí	48,3%	36,5%
No	51,7%	63,5%

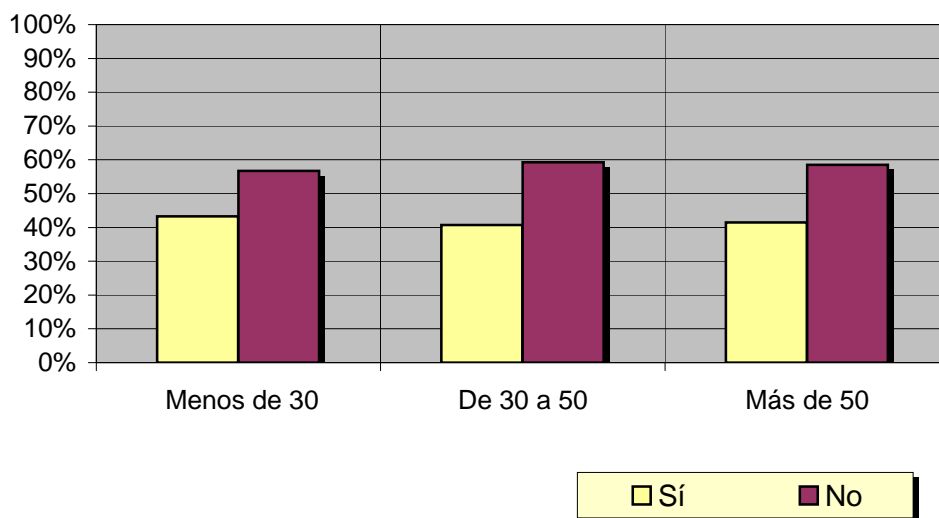
Hombres

Mujeres



Análisis comparativo por grupos de edad

Resp \ Grupo	Menos de 30	De 30 a 50	Más de 50
Sí	43,3%	40,7%	41,5%
No	56,7%	59,3%	58,5%



INFORTÉCNICA

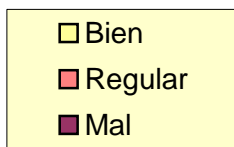
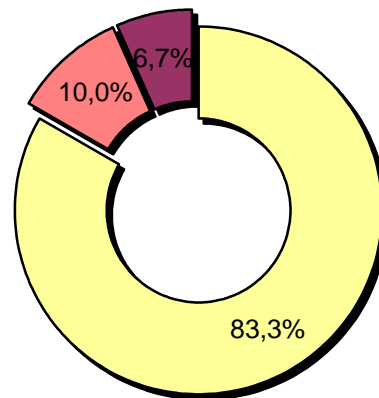
REF:son-onamallorca01/p/j06

Pregunta - En cuanto a la recepción de la señal "Ona Mallorca" ¿se recibe bien, regular o mal?

Muestra: población que conoce la emisora.

Análisis general

Respuesta	Porcentaje
Bien	83,3%
Regular	10,0%
Mal	6,7%



INFORTÉCNICA

REF:son-onamallorca01/p/j06

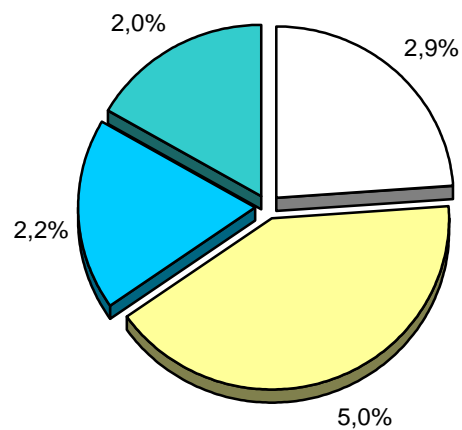
Pregunta - ¿Con qué frecuencia sigue la emisora?

- A. Casi cada día
- B. Varias veces a la semana
- C. Una vez a la semana
- D. Más de una vez al mes
- E. Nunca o casi nunca

Muestra: población mayor de 15 años.

Análisis general

Respuesta	Porcentaje de población	Personas
Casi cada día	2,9%	11.911
Varias veces a la semana	5,0%	20.536
Una vez a la semana	2,2%	9.036
Más de una vez al mes	2,0%	8.214



<input type="checkbox"/> Casi cada día
<input type="checkbox"/> Varias veces a la semana
<input checked="" type="checkbox"/> Una vez a la semana
<input checked="" type="checkbox"/> Más de una vez al mes

INFORTÉCNICA

REF:son-onamallorca01/p/j06

Pregunta - ¿Cuántos minutos al día dedica a "Ona Mallorca"?

Muestra: población mayor de 15 años.

Minutos al día (análisis general)

min / día	desviación
2,6	11,0

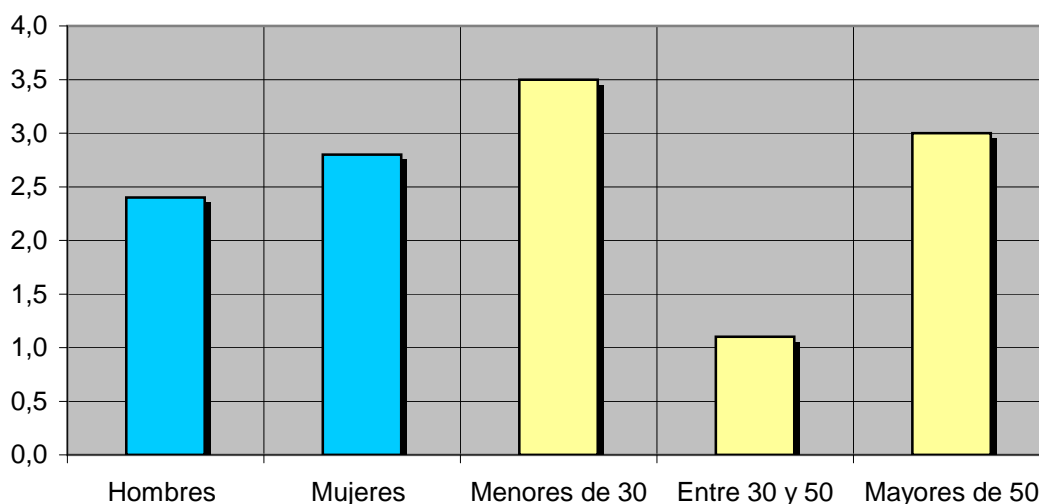
Datos específicos de Resto de la isla.

SHARE	GRPs	Horas de audiencia diaria
2,5%	6.777	18.044,3

Minutos al día (por sexos y edades)

Hombres	Mujeres	Menores de 30	Entre 30 y 50	Mayores de 50
2,4	2,8	3,5	1,1	3,0

Minutos al día (por sexos y edades)



El **SHARE** es la cuota de audiencia o porcentaje de audiencia respecto a las otras emisoras.

El **GRPs** es el SHARE expresado en número de personas, medida que está en relación directa con la población del área encuestada.

Las **Horas de audiencia diaria** son el total de horas de seguimiento que dedica el conjunto de la población.

Análisis sobre los habituales de la emisora

Se consideran habituales aquellos que dedican una media de más de un minuto al día a la emisora.

INFORTÉCNICA

REF:son-onamallorca01/p/j06

Pregunta - ¿Cuántos minutos al día dedica a "Ona Mallorca"?

Muestra: habituales de la emisora.

Minutos al día (análisis general)

min / día	desviación
22,5	21,9

Minutos al día (por sexos y edades)

Hombres	Mujeres	Menores de 30	Entre 30 y 50	Mayores de 50
24,7	21,6	22,0	15,6	29,0

Minutos al día (por sexos y edades)

