

**ESTUDIO DE AUDIENCIA**  
**"Canal 37 TV Onda Mariola"**

## **FICHA TÉCNICA**

<b>Empresa que realiza el estudio</b>	Información Técnica y Científica SL (Infortécnica)
<b>Muestra</b>	568 personas
<b>Universo</b>	Población mayor de 15 años de Alcoy.
<b>Tipo de entrevista</b>	Telefónica, aleatoria y de distribución proporcional a la extensión de la población, obteniendo una muestra proporcional y significativa de cada grupo de sexo y edad.
<b>Fecha del sondeo</b>	Abril y mayo de 2006
<b>Horario de las entrevistas</b>	Entre las 18:00 y las 22:00 horas de los días laborales.
<b>Datos de Infortécnica</b>	C/ Lepanto 422 08025 Barcelona Tel: 934334243 Fax: 934334239 Más información en: <a href="http://www.infortecnica.com">Http://www.infortecnica.com</a>

El informe de este medio puede conterner datos y preguntas de muestras anteriores, los cuales vienen indicados en cada parte del informe. Esta ficha técnica corresponde a la última actualización realizada.

## **“CANAL 37 ONDA MARIOLA”, alcanza un 9,8 por ciento de share en Alcoy**

“Canal 37 Onda Mariola”, es conocida por el 90 por ciento de la población de Alcoy y su entorno, Se encuentra sintonizada en el 78 por ciento de los televisores y es seguida de forma habitual por más de la mitad de la población más de 30.000 personas, que le dedican un tiempo medio diario de 36 minutos, siete minutos más que en el anterior estudio.

La audiencia media sobre el conjunto de la población es de casi 19 minutos diarios, lo que representa una cuota de audiencia o share del 9,8 por ciento del conjunto de las emisoras que se reciben en Alcoy, zona de máxima audiencia de la emisora.

El GRP´s, o cuota de telespectadores, sólo en Alcoy es de casi 6.000 personas. Los índices de audiencia de “Canal 37” se han incrementado en un 10 por ciento desde el último estudio.

La información local es la más seguida; si bien, su variada oferta de programas crea una audiencia continuada a lo largo de toda la programación.

La emisora muestra una buena aceptación general por parte de todos los grupos de sexo y edad.

## **Área de Alcoy**

### **Análisis cuantitativo**

<b>Última actualización</b>	Abril y mayo de 2006
<b>Población de los municipios de la muestra</b>	60.931
<b>Municipios</b>	Alcoy

# INFORTÉCNICA

REF:son-c3701/p/a06

Pregunta - ¿Conoce la emisora "Canal 37 TV Onda Mariola"?

Muestra: población mayor de 15 años.

Análisis general

Resp / Grupo	Porcentaje	M. Error
Sí	85,6%	2,95%
No	14,4%	2,95%

Análisis comparativo por grupos de sexo

Resp / Grupo	Hombres	Mujeres
Sí	83,9%	86,8%
No	16,1%	13,2%

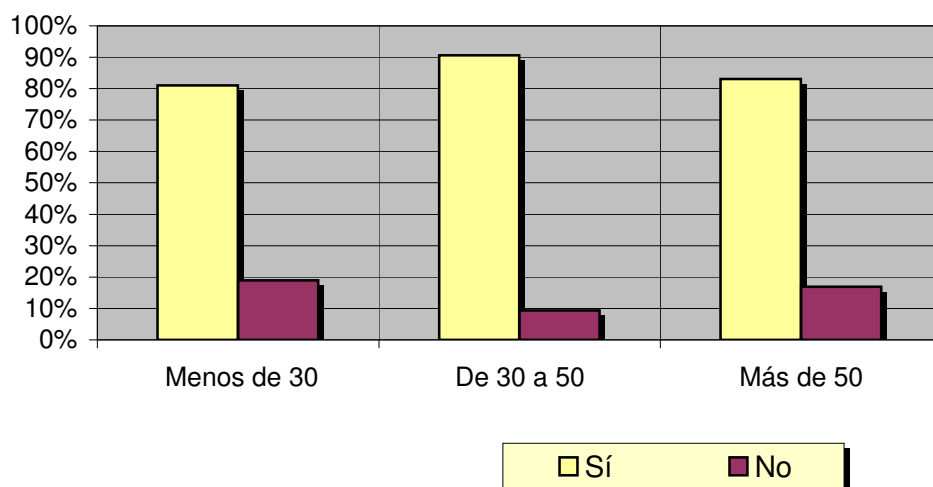
Hombres

Mujeres



Análisis comparativo por grupos de edad

Resp \ Grupo	Menos de 30	De 30 a 50	Más de 50
Sí	81,0%	90,6%	83,1%
No	19,0%	9,4%	16,9%



# INFORTÉCNICA

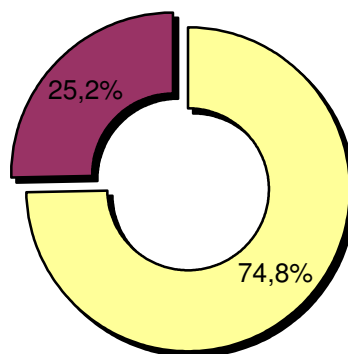
REF:son-c3701/p/a06

Pregunta - ¿Tiene sintonizada "Canal 37 TV Onda Mariola" en su televisor?

Muestra: población mayor de 15 años.

Análisis general

Resp / Grupo	Porcentaje	M. Error
Sí	74,8%	3,64%
No	25,2%	3,64%



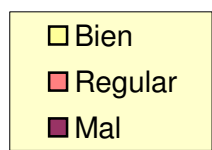
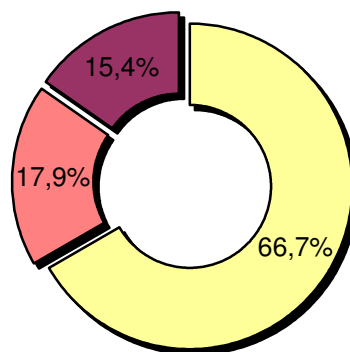
Pregunta - En cuanto a la recepción de la señal "Canal 37 TV Onda Mariola" ¿se recibe bien, regular o mal?

Muestra: población que conoce la emisora.

Análisis general

Respuesta	Porcentaje
Bien	66,7%
Regular	17,9%
Mal	15,4%

Al preguntar: ¿Cree que Canal 37 Televisión ha mejorado la calidad de su emisión respecto al año pasado? Un 43,5% respondió que "sí", un 4,3% respondió que "no" mientras que un 52,2% no supo contestar.



# INFORTÉCNICA

REF:son-c3701/p/a06

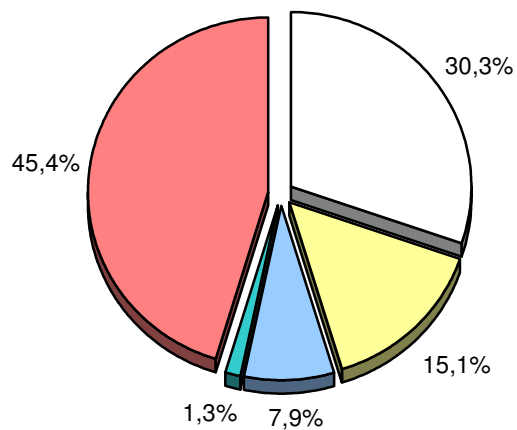
Pregunta - ¿Con qué frecuencia sigue esta emisora?

- A. Casi cada día
- B. Varias veces a la semana
- C. Una vez a la semana
- D. Más de una vez al mes
- E. Nunca o casi nunca

Muestra: población mayor de 15 años.

Análisis general

Respuesta	Porcentaje de población	M. Error
Casi cada día	30,3%	3,86%
Varias veces a la semana	15,1%	3,00%
Una vez a la semana	7,9%	2,26%
Más de una vez al mes	1,3%	0,95%
Nunca o casi nunca	45,4%	4,18%



<input type="checkbox"/> Casi cada día
<input type="checkbox"/> Varias veces a la semana
<input type="checkbox"/> Una vez a la semana
<input type="checkbox"/> Más de una vez al mes
<input type="checkbox"/> Nunca o casi nunca

# INFORTÉCNICA

REF:son-c3701/p/a06

Pregunta - ¿Cuántos minutos al día dedica a "Canal 37 TV Onda Mariola"?

Muestra: población mayor de 15 años.

Minutos al día (análisis general)

Datos específicos de Área de Alcoy.

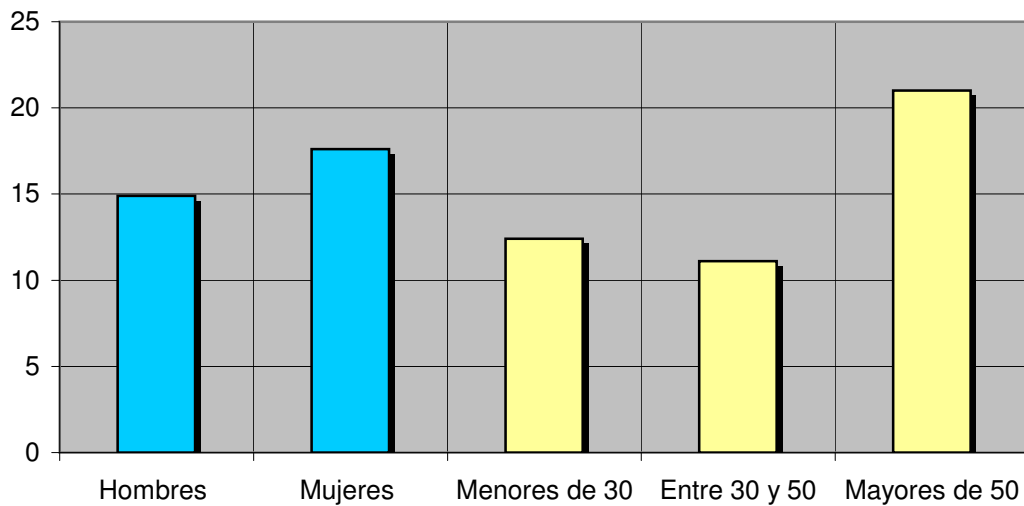
min / día	desviación
16,5	27,4

SHARE	GRPs
9,8%	5.961

Minutos al día (por sexos y edades)

Hombres	Mujeres	Menores de 30	Entre 30 y 50	Mayores de 50
14,9	17,6	12,4	11,1	21,0

Minutos al día (por sexos y edades)



El **SHARE** es la cuota de audiencia o porcentaje de audiencia respecto a las otras emisoras.

El **GRPs** es el SHARE expresado en número de personas, medida que está en relación directa con la población del área encuestada.



## **Análisis sobre los habituales de la emisora**

Se consideran habituales aquellos que dedican una media de más de un minuto al día a la emisora.

# INFORTÉCNICA

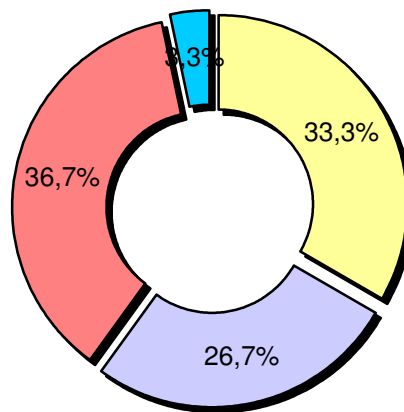
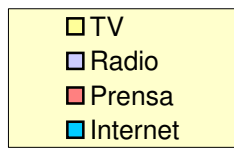
REF:son-c3701/p/a06

Pregunta - ¿A través de qué tipo de medio se informa de todo lo que acontece en su localidad o provincia?

Muestra: población mayor de 15 años.

Actualizado en enero de 2006.

Respuesta	Porcentaje
TV	33,3%
Radio	26,7%
Prensa	36,7%
Internet	3,3%



# INFORTÉCNICA

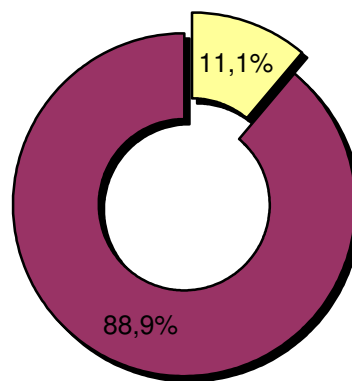
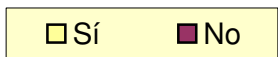
REF:son-c3701/p/a06

Pregunta - ¿Ha descubierto algún establecimiento o algún producto gracias a verlo anunciado en esta emisora?

Muestra: población mayor de 15 años.

Actualizado en enero de 2006.

Resp / Grupo	Porcentaje
Sí	11,1%
No	88,9%



# INFORTÉCNICA

REF:son-c3701/p/a06

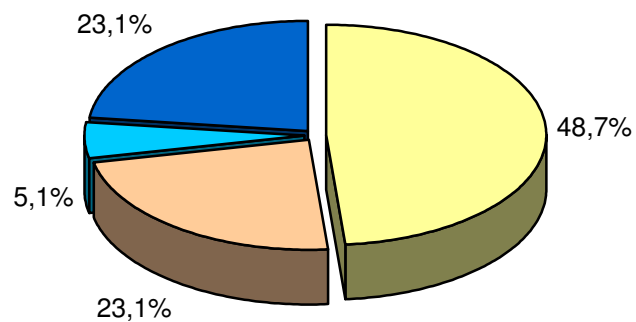
Pregunta - ¿Cree que Canal 37 Televisión ha mejorado la calidad de su programación respecto al año pasado?

Ha mejorado  
Sigue igual  
Ha empeorado  
No sabe / No contersta

Actualizado en Abril y mayo de 2006.

Análisis general

Respuesta	Porcentaje
Ha mejorado	48,7%
Sigue igual	23,1%
Ha empeorado	5,1%
No sabe / No contersta	23,1%



<input type="checkbox"/> Ha mejorado
<input type="checkbox"/> Sigue igual
<input type="checkbox"/> Ha empeorado
<input type="checkbox"/> No sabe / No contersta

# INFORTÉCNICA

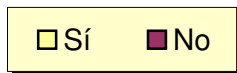
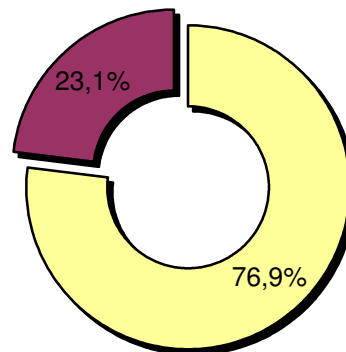
REF:son-c3701/p/a06

Pregunta - ¿Recuerda cómo es el logo de la cadena?

Actualizado en INFORTÉCNICA.

Análisis general

Resp / Grupo	Porcentaje
Sí	76,9%
No	23,1%



Pregunta - ¿Le gusta este logo?

Análisis sobre quienes recuerdan cómo es el logo de la cadena.

Respuesta	Porcentaje
Sí	89,7%
No	10,3%

