

**ESTUDIO DE AUDIENCIA**  
**"Radio Archipiélago"**

## **FICHA TÉCNICA**

<b>Empresa que realiza el estudio</b>	Información Técnica y Científica SL (Infortécnica)
<b>Muestra</b>	550 personas
<b>Universo</b>	Población mayor de 15 años de las islas de Fuerteventura y Lanzarote.
<b>Tipo de entrevista</b>	Telefónica, aleatoria y de distribución proporcional a la extensión de la población, obteniendo una muestra proporcional y significativa de cada grupo de sexo y edad.
<b>Fecha del sondeo</b>	Abril de 2006
<b>Horario de las entrevistas</b>	Entre las 18:00 y las 22:00 horas de los días laborales.
<b>Datos de Infortécnica</b>	C/ Lepanto 422 08025 Barcelona Tel: 934334243 Fax: 934334239 Más información en: <a href="http://www.infortecnica.com">Http://www.infortecnica.com</a>

El informe de este medio puede conterner datos y preguntas de muestras anteriores, los cuales vienen indicados en cada parte del informe. Esta ficha técnica corresponde a la última actualización realizada.

## **“RADIO ARCHIPIÉLAGO”, SEGUIDA POR 80.000 RADIOYENTES EN SU MÁS AMPLIA ÁREA DE DIFUSIÓN**

“Radio Archipiélago” es una cadena conocida por un 83 por ciento de la población de su más amplia área de difusión, que cubre la mayor parte de las islas de Fuerteventura y Lanzarote. Más del 40 por ciento de la población la escucha de forma habitual, 80.000 radioyentes

El tiempo medio que dedica a la emisora sus seguidores es de 42 minutos al día, un 10 por ciento más que en anterior estudio. Sobre el total de la población de su área de audiencia, el tiempo medio es de 17,5 minutos, obteniendo una cuota de audiencia (share) del 15 por ciento. El GRP’s total es superior a 23.000 radioyentes.

La cadena es seguida por todos los grupos de sexo y edad, lo que indica una variada oferta de programación y una consolidada audiencia. Pese a las difíciles condiciones orográficas de Canarias, la calidad de recepción de la señal es bastante buena.

## **Área de Lanzarote y Fuerteventura.**

### **Análisis cuantitativo**

**Última actualización**                      Abril de 2006

**Población**                                      209.681

# INFORTÉCNICA

REF:son-radioarchipelago01/p/a06

Pregunta - ¿Conoce la emisora "Radio Archipiélago"?

Muestra: población mayor de 15 años.

Análisis general

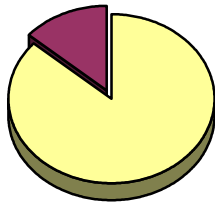
Resp / Grupo	Porcentaje	M. Error
Sí	83,0%	3,20%
No	17,0%	3,20%

Análisis comparativo por grupos de sexo

Resp / Grupo	Hombres	Mujeres
Sí	86,4%	80,5%
No	13,6%	19,5%

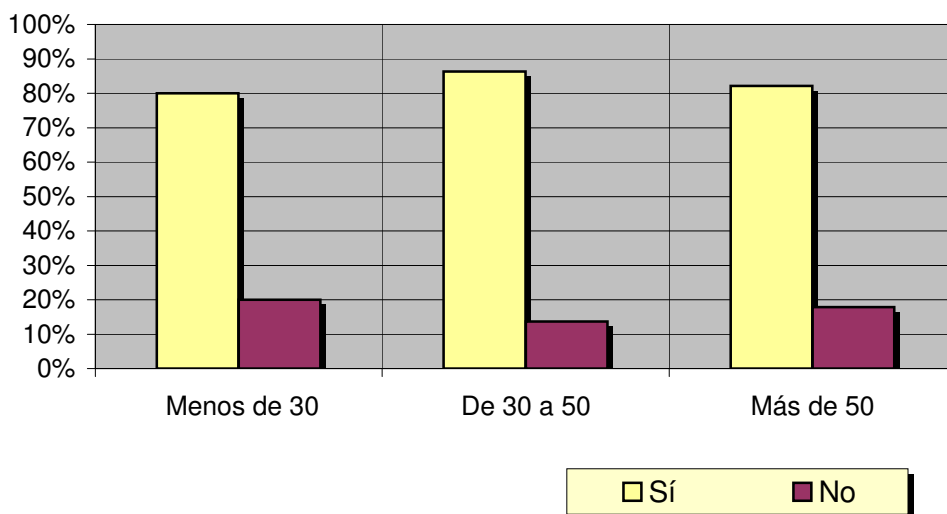
Hombres

Mujeres



Análisis comparativo por grupos de edad

Resp \ Grupo	Menos de 30	De 30 a 50	Más de 50
Sí	80,0%	86,3%	82,1%
No	20,0%	13,7%	17,9%



# INFORTÉCNICA

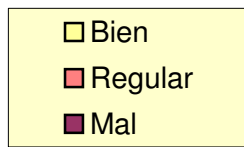
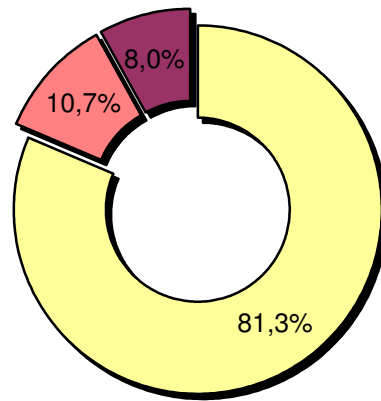
REF:son-radioarchipelago01/p/a06

Pregunta - En cuanto a la recepción de la señal "Radio Archipiélago" ¿se recibe bien, regular o mal?

Muestra: población que conoce la emisora.

Análisis general

Respuesta	Porcentaje
Bien	81,3%
Regular	10,7%
Mal	8,0%



# INFORTÉCNICA

REF:son-radioarchipelago01/p/a06

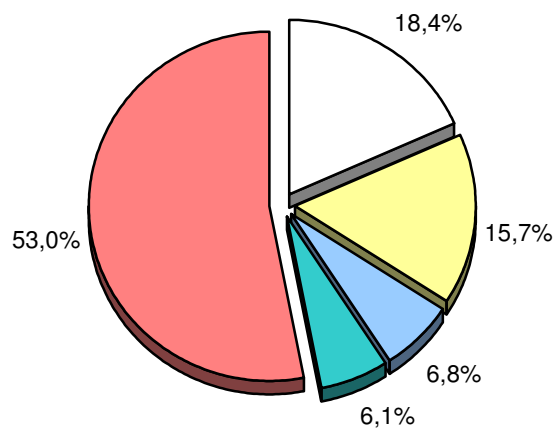
Pregunta - ¿Con qué frecuencia sigue esta emisora?

- A. Casi cada día
- B. Varias veces a la semana
- C. Una vez a la semana
- D. Más de una vez al mes
- E. Nunca o casi nunca

Muestra: población mayor de 15 años.

Análisis general

Respuesta	Porcentaje de población	M. Error
Casi cada día	18,4%	3,30%
Varias veces a la semana	15,7%	3,10%
Una vez a la semana	6,8%	2,15%
Más de una vez al mes	6,1%	2,04%
Nunca o casi nunca	53,0%	4,26%



<input type="checkbox"/> Casi cada día
<input type="checkbox"/> Varias veces a la semana
<input type="checkbox"/> Una vez a la semana
<input type="checkbox"/> Más de una vez al mes
<input type="checkbox"/> Nunca o casi nunca

# INFORTÉCNICA

REF:son-radioarchipelago01/p/a06

Pregunta - ¿Cuántos minutos al día dedica a "Radio Archipiélago"?

Muestra: población mayor de 15 años.

Minutos al día (análisis general)

min / día	desviación
17,5	38,8

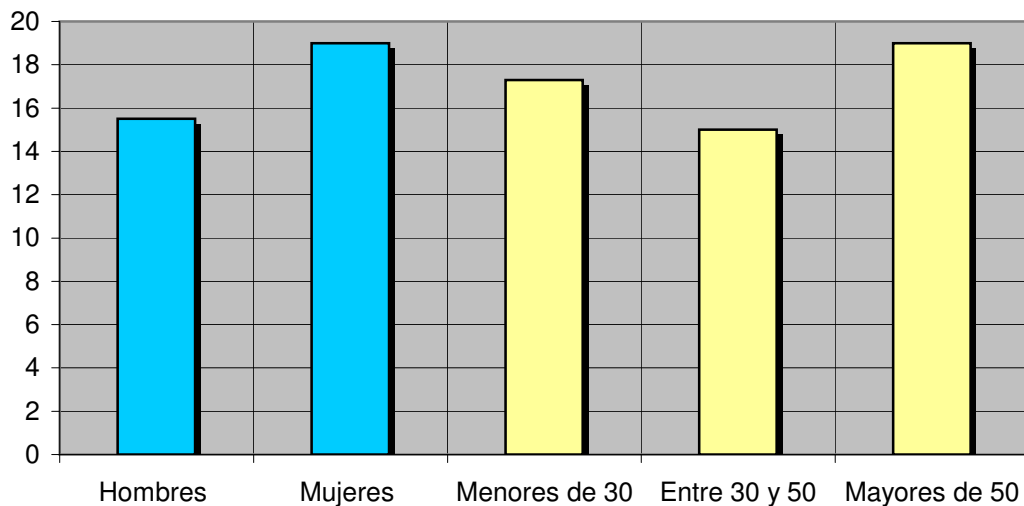
Datos específicos de Área de Lanzarote y Fuerteventura..

SHARE	GRPs
15,1%	23.115

Minutos al día (por sexos y edades)

Hombres	Mujeres	Menores de 30	Entre 30 y 50	Mayores de 50
15,5	19,0	17,3	15,0	19,0

Minutos al día (por sexos y edades)



El **SHARE** es la cuota de audiencia o porcentaje de audiencia respecto a las otras emisoras.

El **GRPs** es el SHARE expresado en número de personas, medida que está en relación directa con la población del área encuestada.



## **Análisis sobre los habituales de la emisora**

Se consideran habituales aquellos que dedican una media de más de un minuto al día a la emisora.

# INFORTÉCNICA

REF:son-radioarchipelago01/p/a06

Pregunta - ¿Cuántos minutos al día dedica a "Radio Archipiélago"?

Muestra: habituales de la emisora.

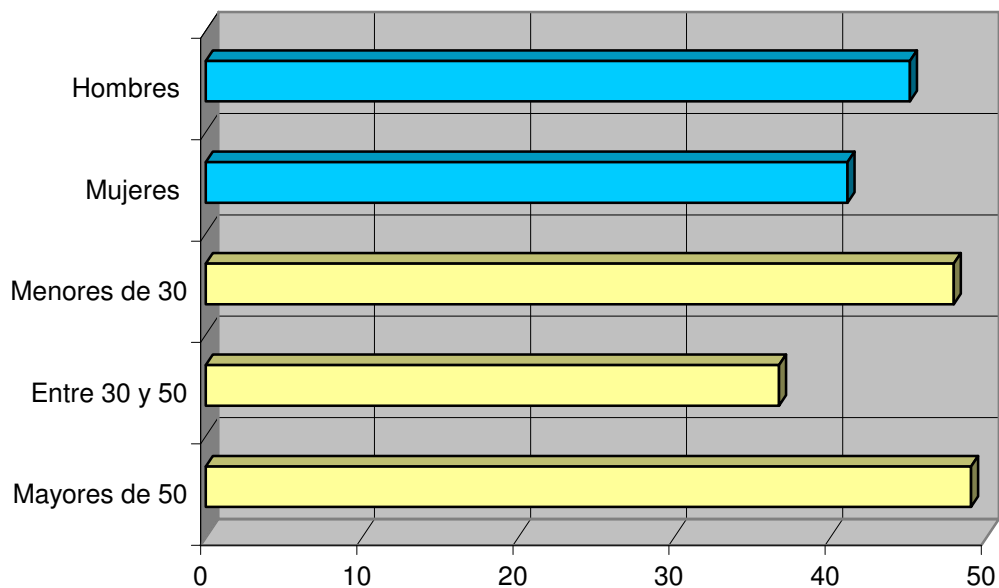
Minutos al día (análisis general)

min / día	desviación
42,5	54,8

Minutos al día (por sexos y edades)

Hombres	Mujeres	Menores de 30	Entre 30 y 50	Mayores de 50
45,1	41,1	47,9	36,7	49,0

Minutos al día (por sexos y edades)



# INFORTÉCNICA

REF:son-radioarchipelago01/p/a06

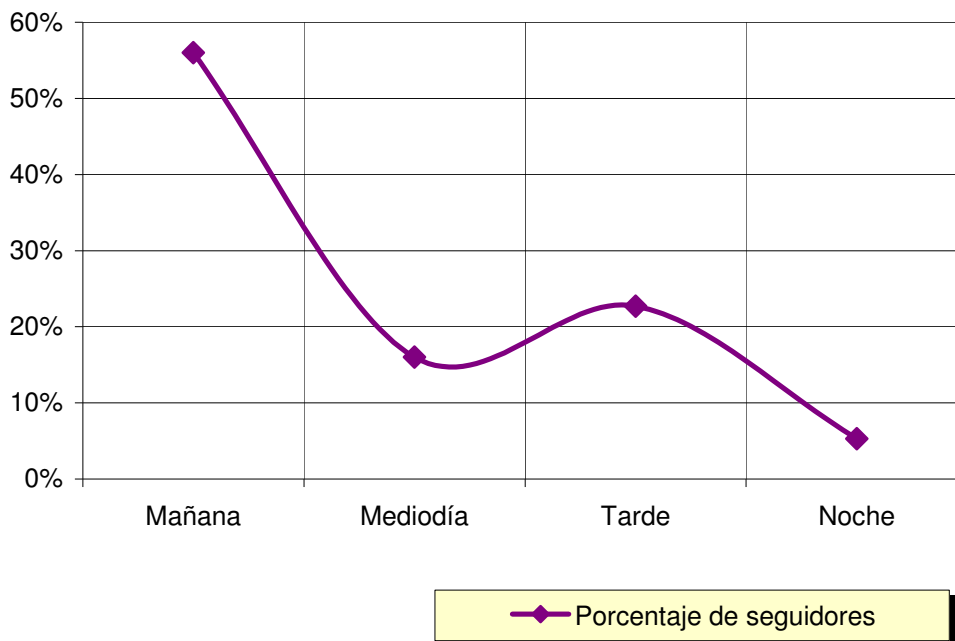
Pregunta - ¿A qué horas sigue habitualmente "Radio Archipiélago"?

- A. Mañana (6h - 12h)
- B. Mediodía (12h - 16h)
- C. Tarde (16h - 20h)
- D. Noche (20h - 1h)
- E. Madrugada (1h - 6h)

Actualizado en Abril de 2006.

Análisis general

Respuesta	Porcentaje de seguidores
Mañana	56,0%
Mediodía	16,0%
Tarde	22,7%
Noche	5,3%



## Nota

Los resultados obtenidos son un reflejo del horario más común de sintonización de la emisora. Lo que no significa que no la sigan fuera del horario más habitual.

# INFORTÉCNICA

REF:son-radioarchipelago01/p/a06

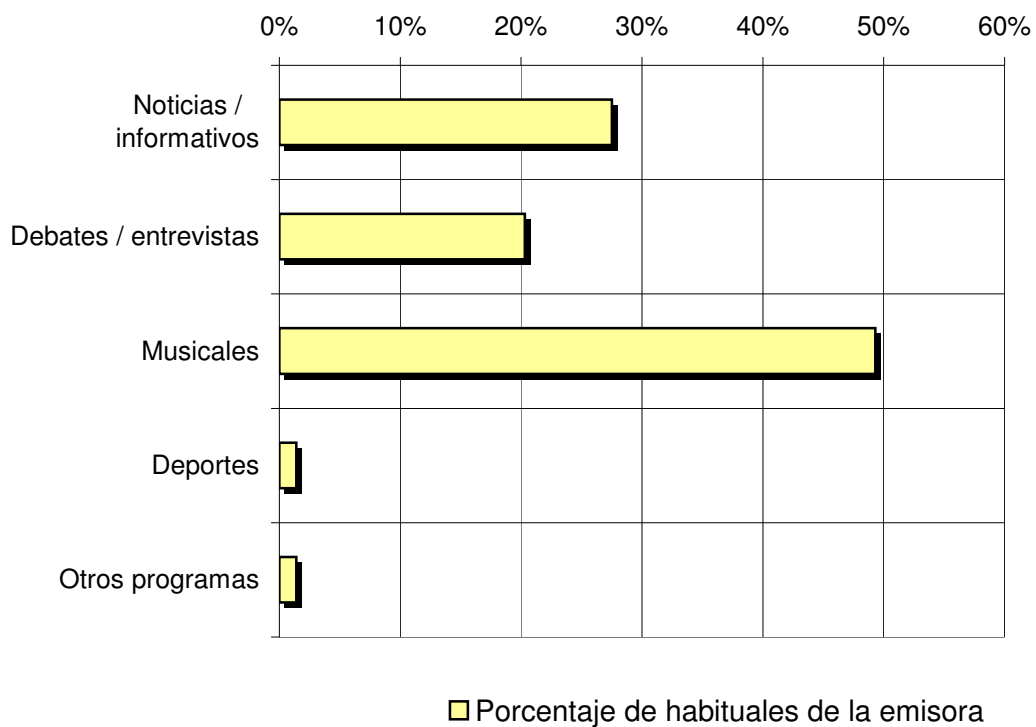
Pregunta - ¿Qué es lo que más le gusta de la programación de esta emisora y de la radio, en general?

Noticias / informativos  
Debates / entrevistas  
Musicales  
Deportes  
Otros programas

Actualizado en Abril de 2006.

Análisis general

Respuestas	Porcentaje de habituales de la emisora
Noticias / informativos	27,5%
Debates / entrevistas	20,3%
Musicales	49,3%
Deportes	1,4%
Otros programas	1,4%



# INFORTÉCNICA

REF:son-radioarchipelago01/p/a06

Pregunta - ¿Qué días suele atender a esta emisora?

- A. Preferentemente días laborables
- B. Preferentemente fines de semana
- C. Indistintamente

Actualizado en Abril de 2006.

Análisis general

Resp / Grupo	Porcentaje
Días laborables	58,8%
Fines de semana	5,9%
Indistintamente	35,3%

Análisis general

