

**ESTUDIO DE AUDIENCIA**  
**"TEF Televisió d'Eivissa i Formentera"**

## **FICHA TÉCNICA**

<b>Empresa que realiza el estudio</b>	Información Técnica y Científica SL (Infortécnica)
<b>Muestra</b>	561 personas
<b>Universo</b>	Población mayor de 15 años d'Eivissa y Formentera.
<b>Tipo de entrevista</b>	Telefónica, aleatoria y de distribución proporcional a la extensión de la población, obteniendo una muestra proporcional y significativa de cada grupo de sexo y edad.
<b>Fecha del sondeo</b>	Abril de 2006
<b>Horario de las entrevistas</b>	Entre las 18:00 y las 22:00 horas de los días laborales.
<b>Datos de Infortécnica</b>	C/ Lepanto 422 08025 Barcelona Tel: 934334243 Fax: 934334239 Más información en: <a href="http://www.infortecnica.com">Http://www.infortecnica.com</a>

## **“TEF”, el conjunto de la población de las Pitiusas le dedica un cuarto de hora al día**

“TEF Televisión de Eivissa i Formentera” es conocida por mas del 90 por ciento de la población de ambas islas, es decir, por la mayor parte de las personas que ven la televisión. Se encuentra sintonizada en cerca del 80 por ciento de los televisores. Dos tercios de la población de las Pitiusas, la siguen de forma habitual, más de 65.000 telespectadores, que dedican a la emisora una media de 22 minutos diarios. Cerca de 45.000 personas la ven diariamente.

Sobre el conjunto de la población, el tiempo medio de audiencia es de 14,5 minutos, un ocho por ciento más que en el anterior estudio, lo que le proporciona un share próximo al nueve por ciento.

“TEF televisió de Eivissa i Formentera” obtiene una cuota media (GRP) próxima a 10.000 personas residentes, sin incluir la abultada audiencia ocasional foránea.

Los programas favoritos de los ciudadanos de Eivissa y Formentera son los relacionados, como casi siempre, con los temas locales. A diferencia de otros medios, que declinan hacia otras áreas generalistas su programación local, con la consecuente pérdida de audiencia; TEF sabe mantener sus elevados índices gracias a su apuesta permanente por lo que interesa a casi todos, es decir, lo que acontece más cerca... Como muestra, cabe destacar que “TEF” es el medio más seguido para obtener información local por parte de la población de las Pitiusas. Su noticiario, es visto por más de 25.000 telespectadores cada día.

El perfil de la audiencia por grupos de sexo y edad es variado, con una aceptación general de la emisora por parte de todos los grupos en las diferentes franjas horarias. La mejora de la red de distribución de la señal es evidente. La calidad de recepción ha mejorado de forma significativa, alcanzando zonas que antes presentaban deficiencias.

## **Islas de Eivissa y Formentera**

### **Análisis cuantitativo**

**Última actualización**                      Abril de 2006

**Población**                                      112.710

# INFORTÉCNICA

REF:son-teftv01/p/a06

Pregunta - ¿Conoce la emisora "TEF Televisió d'Eivissa i Formentera"?

Muestra: población mayor de 15 años.

Análisis general

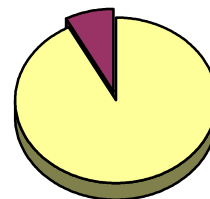
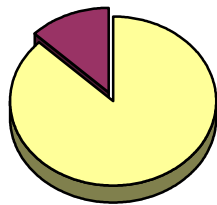
Resp / Grupo	Porcentaje	M. Error
Sí	90,5%	2,48%
No	9,5%	2,48%

Análisis comparativo por grupos de sexo

Resp / Grupo	Hombres	Mujeres
Sí	87,3%	92,1%
No	12,7%	7,9%

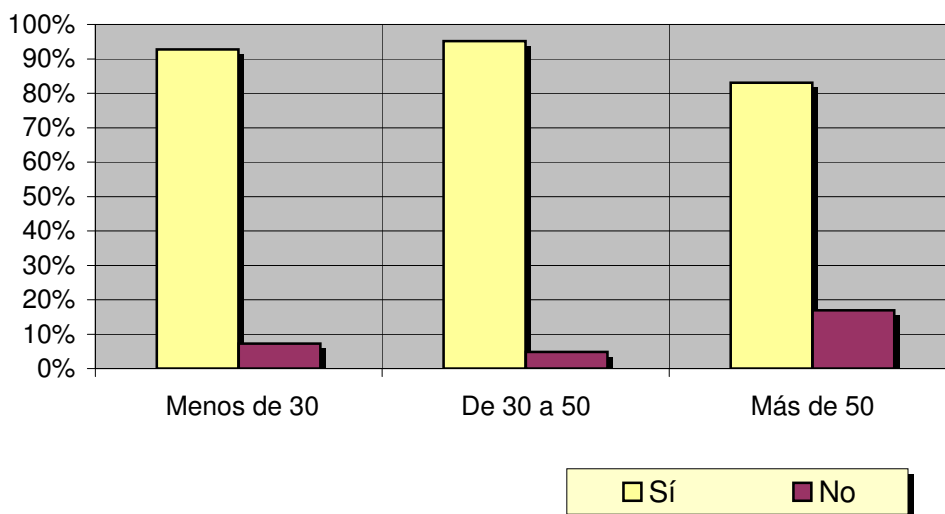
Hombres

Mujeres



Análisis comparativo por grupos de edad

Resp \ Grupo	Menos de 30	De 30 a 50	Más de 50
Sí	92,7%	95,2%	83,1%
No	7,3%	4,8%	16,9%



# INFORTÉCNICA

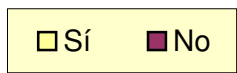
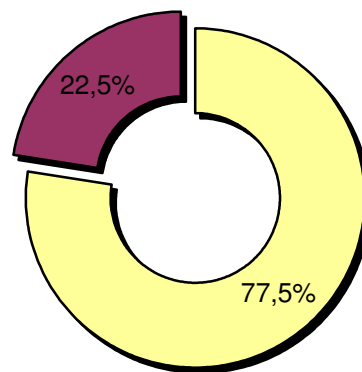
REF:son-teftv01/p/a06

Pregunta - ¿Tiene sintonizada "TEF Televisió d'Eivissa i Formentera" en su

Muestra: población mayor de 15 años.

Análisis general

Resp / Grupo	Porcentaje	M. Error
Sí	77,5%	3,53%
No	22,5%	3,53%

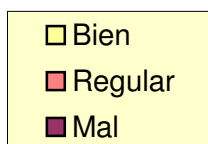
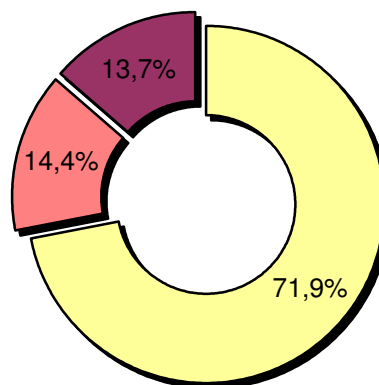


Pregunta - En cuanto a la recepción de la señal "TEF Televisió d'Eivissa i Formentera" ¿se recibe bien, regular o mal?

Muestra: población que conoce la emisora.

Análisis general

Respuesta	Porcentaje
Bien	71,9%
Regular	14,4%
Mal	13,7%



# INFORTÉCNICA

REF:son-teftv01/p/a06

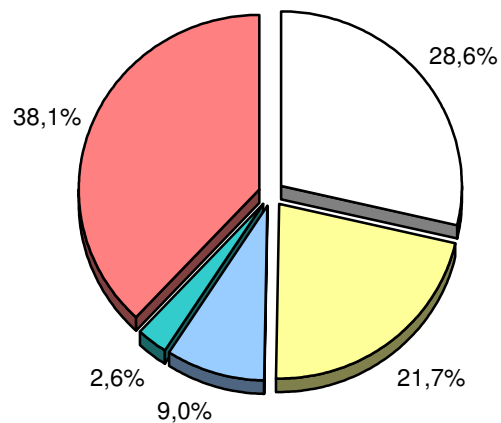
Pregunta - ¿Con qué frecuencia sigue esta emisora?

- A. Casi cada día
- B. Varias veces a la semana
- C. Una vez a la semana
- D. Más de una vez al mes
- E. Nunca o casi nunca

Muestra: población mayor de 15 años.

Análisis general

Respuesta	Porcentaje de población	M. Error	Telespectadores
Casi cada día	28,6%	3,82%	32.318
Varias veces a la semana	21,7%	3,48%	24.521
Una vez a la semana	9,0%	2,42%	10.396
Más de una vez al mes	2,6%	1,34%	2.938
Nunca o casi nunca	38,1%	4,10%	



<input type="checkbox"/> Casi cada día
<input type="checkbox"/> Varias veces a la semana
<input type="checkbox"/> Una vez a la semana
<input type="checkbox"/> Más de una vez al mes
<input type="checkbox"/> Nunca o casi nunca

# INFORTÉCNICA

REF:son-teftv01/p/a06

Pregunta - ¿Cuántos minutos al día dedica a "TEF Televisió d'Eivissa i Formentera"?

Muestra: población mayor de 15 años.

Minutos al día (análisis general)

Datos específicos de Islas de Eivissa y Formentera.

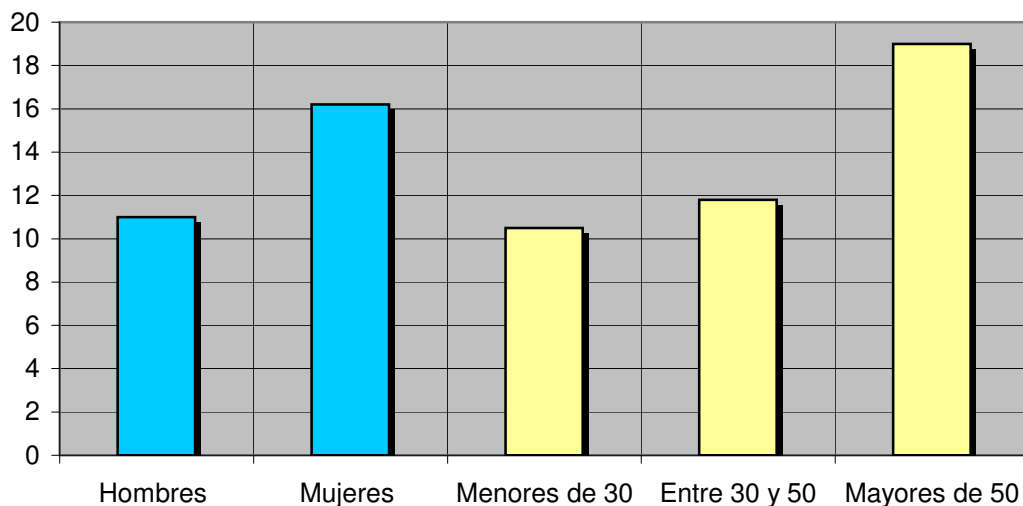
min / día	desviación
14,5	22,4

SHARE	GRPs
8,8%	9.918

Minutos al día (por sexos y edades)

Hombres	Mujeres	Menores de 30	Entre 30 y 50	Mayores de 50
11,0	16,2	10,5	11,8	19,0

Minutos al día (por sexos y edades)



El **SHARE** es la cuota de audiencia o porcentaje de audiencia respecto a las otras emisoras.

El **GRPs** es el SHARE expresado en número de personas, medida que está en relación directa con la población del área encuestada.



## **Análisis sobre los habituales de la emisora**

Se consideran habituales aquellos que dedican una media de más de un minuto al día a la emisora.

# INFORTÉCNICA

REF:son-teftv01/p/a06

Pregunta - ¿A qué horas sigue habitualmente esta emisora?

- A. Mañana (6h - 12h)
- B. Mediodía (12h - 16h)
- C. Tarde (16h - 20h)
- D. Noche (20h - 1h)
- E. Madrugada (1h - 6h)

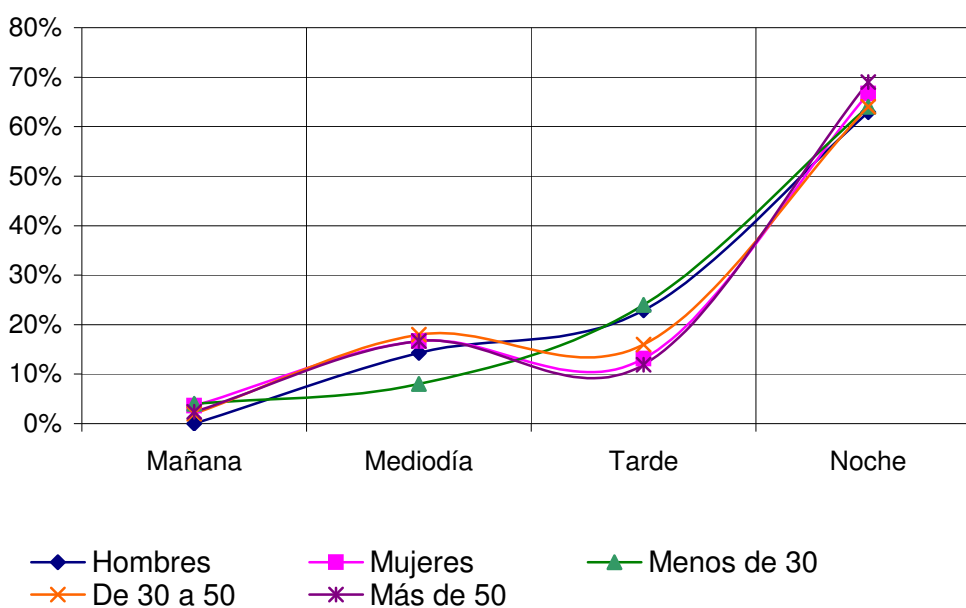
Actualizado en Abril de 2006.

Análisis general

Respuesta	Porcentaje de seguidores
Mañana	2,5%
Mediodía	16,0%
Tarde	16,0%
Noche	65,5%

### Nota

Los resultados obtenidos son un reflejo del horario más común de sintonización de la emisora, lo que no significa que no la sigan fuera del horario más habitual.



Análisis por grupos de sexo y edad

Respuesta	Hombres	Mujeres	Menos de 30	De 30 a 50	Más de 50
Mañana	<1%	3,6%	4,0%	2,0%	2,4%
Mediodía	14,3%	16,7%	8,0%	18,0%	16,7%
Tarde	22,9%	13,1%	24,0%	16,0%	11,9%
Noche	62,9%	66,7%	64,0%	64,0%	69,0%

# INFORTÉCNICA

REF:son-teftv01/p/a06

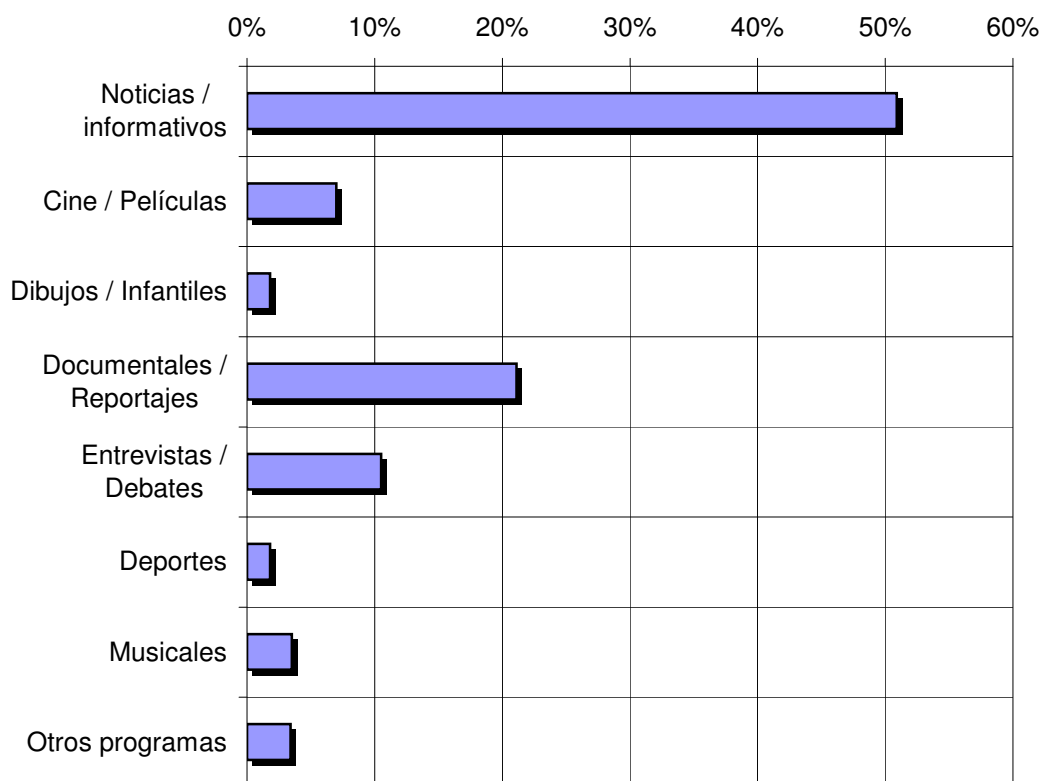
Pregunta - ¿Qué es lo que más le gusta de la programación de esta emisora y de la TV local, en general?

Noticias / informativos      Deportes  
Cine / Películas              Musicales  
Dibujos / Infantiles        Otros programas (Cocina...)  
Documentales / Reportajes  
Entrevistas / Debates

Actualizado en Abril de 2006.

Análisis general

Respuestas	Porcentaje de habituales de la emisora
Noticias / informativos	50,9%
Cine / Películas	7,0%
Dibujos / Infantiles	1,8%
Documentales /	21,1%
Entrevistas / Debates	10,5%
Deportes	1,8%
Musicales	3,5%
Otros programas	3,4%



■ Porcentaje de habituales de la emisora

# INFORTÉCNICA

REF:son-teftv01/p/a06

Pregunta - Índice de conocimiento y valoración de los siguientes programas:

E-ntrevistes  
Fora Vila  
Especial esportiu  
Sa Vetlada  
Kafe Kaleta

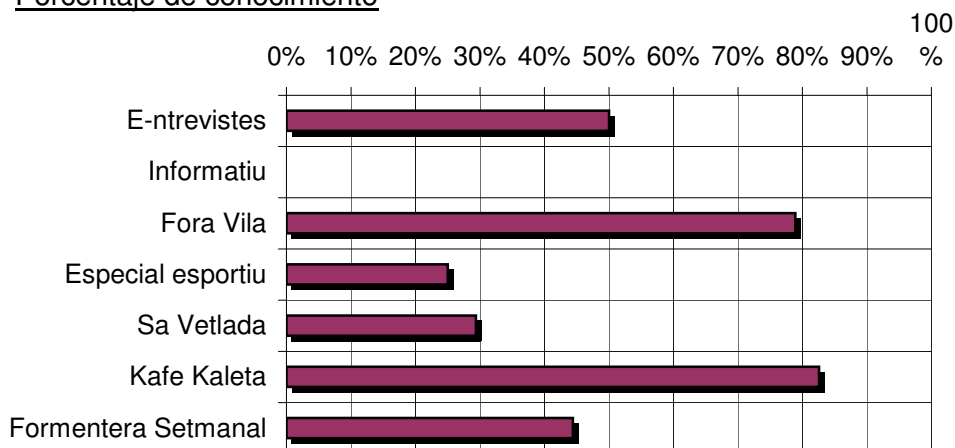
Formentera Setmanal  
Informatiu

Actualizado en Abril de 2006.

Análisis general

Programas	Porcentaje de conocimiento	Puntuación media	Desviación
E-ntrevistes	50,0%	7,5	0,8
Informatiu	>90%	7,8	-
Fora Vila	78,9%	7,3	1,2
Especial esportiu	25,0%	7,5	0,7
Sa Vetlada	29,4%	6,0	2,5
Kafe Kaleta	82,6%	7,9	1,6
Formentera	44,4%	7,7	1,0

## Porcentaje de conocimiento



## Puntuación media



# INFORTÉCNICA

REF:son-teftv01/p/a06

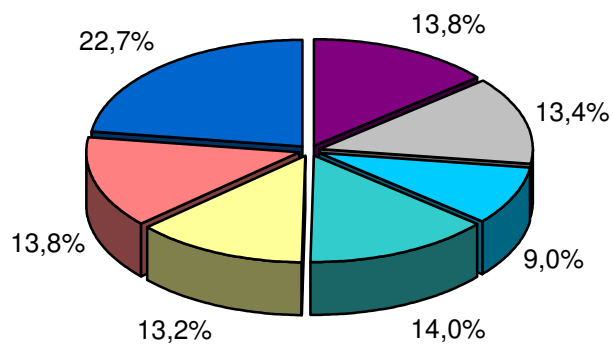
Pregunta - ¿Qué cree que le falta o le sobra a la programación de esta emisora?

(Respuesta abierta)

Actualizado en Abril de 2006.

Análisis general

Respuesta	Porcentaje
Falta calidad de emisión	13,8%
No sobra ni falta nada	13,4%
Información sobre Eivissa	9,0%
Sobran anuncios	14,0%
Faltan películas	13,2%
Falta variedad de programas o sobran repeticiones	13,8%
Otras respuestas	22,7%



■ Falta calidad de emisión
□ No sobra ni falta nada
■ Información sobre Eivissa
■ Sobran anuncios
□ Faltan películas

Otras respuestas han sido:

Falta promocionar más instituciones deportivas y culturales de Eivissa, falta programación en más idiomas para extranjeros, más concursos, más informativos, más reportajes...

# INFORTÉCNICA

REF:son-teftv01/p/a06

Pregunta - ¿Considera esta emisora, un buen medio para anunciarse públicamente?

Muestra: población mayor de 15 años.

Actualizado en Abril de 2006.

Resp / Grupo	Porcentaje
Sí	94,4%
No	5,6%

