

ESTUDIO DE AUDIENCIA
"Diario de Alcalá"

FICHA TÉCNICA

Empresa que realiza el estudio	Información Técnica y Científica SL (Infortécnica)
Muestra	613 personas
Universo	Población mayor de 15 años de Alcalá de Henares, Daganzo, Meco, Paracuellos, Torrejón de Ardoz, Torres Alameda y Villalbilla.
Tipo de entrevista	Telefónica, aleatoria y de distribución proporcional a la extensión de la población, obteniendo una muestra proporcional y significativa de cada grupo de sexo y edad.
Fecha del sondeo	Abril de 2006
Horario de las entrevistas	Entre las 18:00 y las 22:00 horas de los días laborales.
Datos de Infortécnica	C/ Lepanto 422 08025 Barcelona Tel: 934334243 Fax: 934334239 Más información en: Http://www.infortecnica.com

"DIARIO DE ALCALÁ", ALCANZA UN 20 POR CIENTO DE SHARE DE PRENSA

"Diario de Alcalá" es conocido de forma absoluta en Alcalá de Henares y por tres cuartas partes de la población de su comarca. De la pregunta sobre la frecuencia de lectura del periódico, se obtienen los siguientes datos: lo leen de forma habitual 130.000 personas, obtiene una cuota de audiencia diaria de más de 50.000 lectores.

En el conjunto de la comarca del Henares, de los 13,3 minutos al día que dedica de media la población a la lectura del conjunto de la prensa, al "Diario de Alcalá" le corresponden cerca de tres minutos, lo que indica una cuota de audiencia próxima al 20 por ciento del conjunto de la prensa escrita.

La información local alcanza casi el 40 por ciento de las preferencias de sus lectores. Deportes, Nacional, Opinión, además de las otras secciones muestran también una dedicación importante. El medio es seguido por todos los grupos de sexo y edad.

Área Noreste de Madrid

Análisis cuantitativo

Última actualización	Abril de 2006
Población de los municipios de la muestra	345.964
Municipios	Alcalá de Henares Daganzo de Arriba Meco Paracuellos de Jarama Torrejón de Ardoz Torres de la Alameda Villalbilla

INFORTÉCNICA

REF:son-diarioalcala01/p6/a06

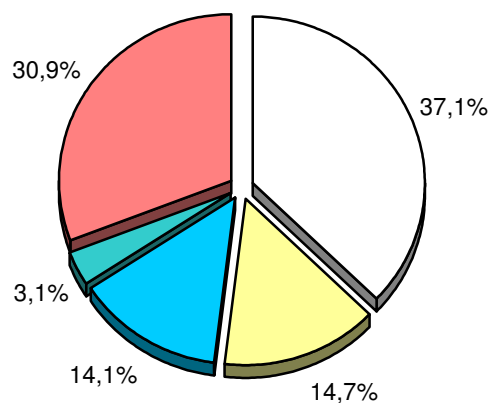
Pregunta - ¿Con que frecuencia lee Ud la prensa, en general?

- A. Casi cada día
- B. Varias veces a la semana
- C. Una vez a la semana
- D. Más de una vez al mes
- E. Nunca o casi nunca

Muestra: población mayor de 15 años.

Análisis general (datos de toda la muestra)

Respuesta	% general
Casi cada día	37,1%
Varias veces a la semana	14,7%
Una vez a la semana	14,1%
Más de una vez al mes	3,1%
Nunca o casi nunca	30,9%



<input type="checkbox"/>	Casi cada día
<input type="checkbox"/>	Varias veces a la semana
<input type="checkbox"/>	Una vez a la semana
<input type="checkbox"/>	Más de una vez al mes
<input type="checkbox"/>	Nunca o casi nunca

Análisis por sexos y edades (datos de toda la muestra)

Respuesta	Hombres	Mujeres	<30	de 30 a 50	>50
Casi cada día	50,0%	28,8%	37,5%	35,9%	39,4%
Varias veces a la semana	18,6%	12,0%	20,8%	12,8%	12,3%
Una vez a la semana	18,2%	11,8%	12,5%	17,9%	11,9%
Más de una vez al mes	<1%	5,1%	4,2%	2,6%	3,0%
Nunca o casi nunca	13,2%	42,4%	25,0%	30,8%	33,3%

INFORTÉCNICA

REF:son-diarioalcala01/p6/a06

Pregunta - ¿Cuántos minutos al día dedica a leer la prensa, en general?

Muestra: población mayor de 15 años.

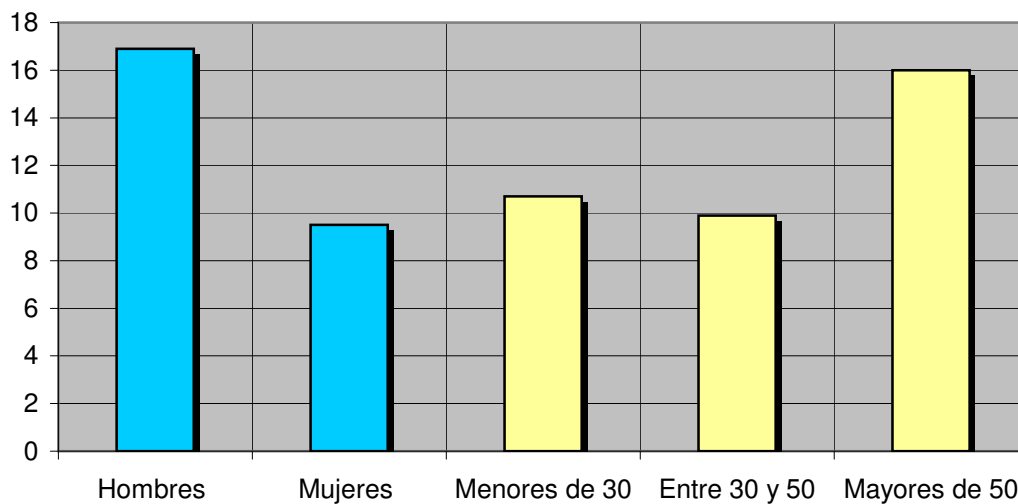
Minutos al día (análisis general - datos de toda la muestra)

min / día	desviación
13,3	15,8

Minutos al día por sexos y edades (datos de toda la muestra)

Hombres	Mujeres	Menores de 30	Entre 30 y 50	Mayores de 50
16,9	9,5	10,7	9,9	16,0

Minutos al día por sexos y edades (datos de toda la muestra)



INFORTÉCNICA

REF:son-diarioalcala01/p6/a06

Pregunta - ¿Conoce, aunque sea de oídas, "Diario de Alcalá"?

Muestra: población mayor de 15 años.

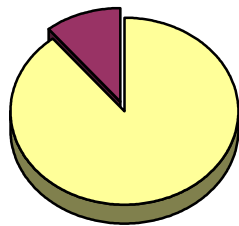
Análisis general

Resp / Grupo	Porcentaje Alcalá de Henares	Porcentaje en Torrejón de Ardoz	% en poblaciones próximas.
Sí	99,0%	58,6%	82,1%
No	<1%	41,4%	17,9%

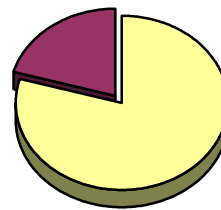
Análisis comparativo por grupos de sexo (datos de toda la muestra)

Resp / Grupo	Hombres	Mujeres
Sí	89,2%	79,4%
No	10,8%	20,6%

Hombres

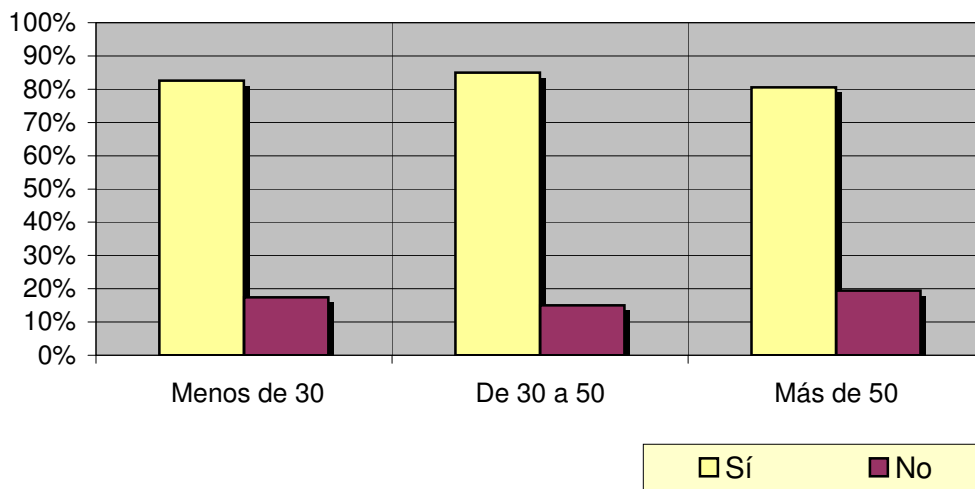


Mujeres



Análisis comparativo por grupos de edad (datos de toda la muestra)

Resp \ Grupo	Menos de 30	De 30 a 50	Más de 50
Sí	82,6%	85,0%	80,6%
No	17,4%	15,0%	19,4%



INFORTÉCNICA

REF:son-diarioalcala01/p6/a06

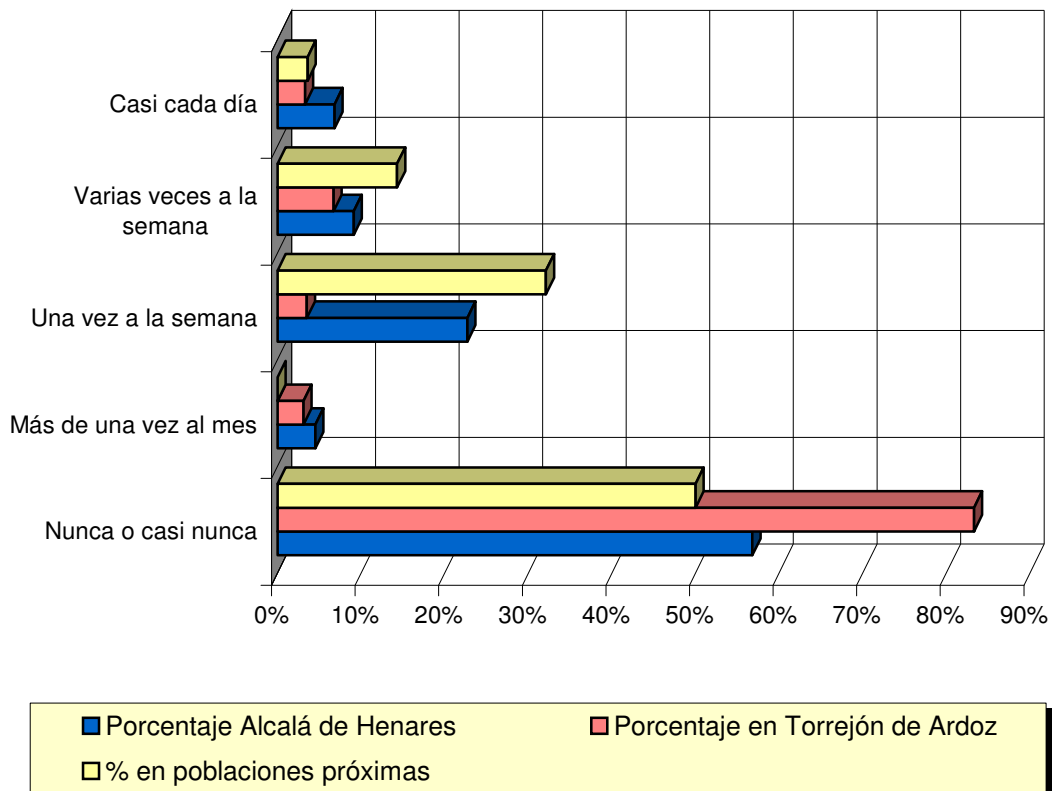
Pregunta - ¿Con que frecuencia lee "Diario de Alcalá"?

- A. Casi cada día
- B. Varias veces a la semana
- C. Una vez a la semana
- D. Más de una vez al mes
- E. Nunca o casi nunca

Muestra: población mayor de 15 años.

Análisis general

Respuesta	Porcentaje Alcalá de Henares	Porcentaje en Torrejón de Ardoz	% en poblaciones próximas
Casi cada día	6,8%	3,3%	3,6%
Varias veces a la semana	9,1%	6,7%	14,3%
Una vez a la semana	22,7%	3,5%	32,1%
Más de una vez al mes	4,5%	3,1%	<1%
Nunca o casi nunca	56,8%	83,3%	50,0%



INFORTÉCNICA

REF:son-diarioalcala01/p6/a06

Pregunta - ¿Cuántos minutos al día dedica a leer "Diario de Alcalá"?

Muestra: población mayor de 15 años.

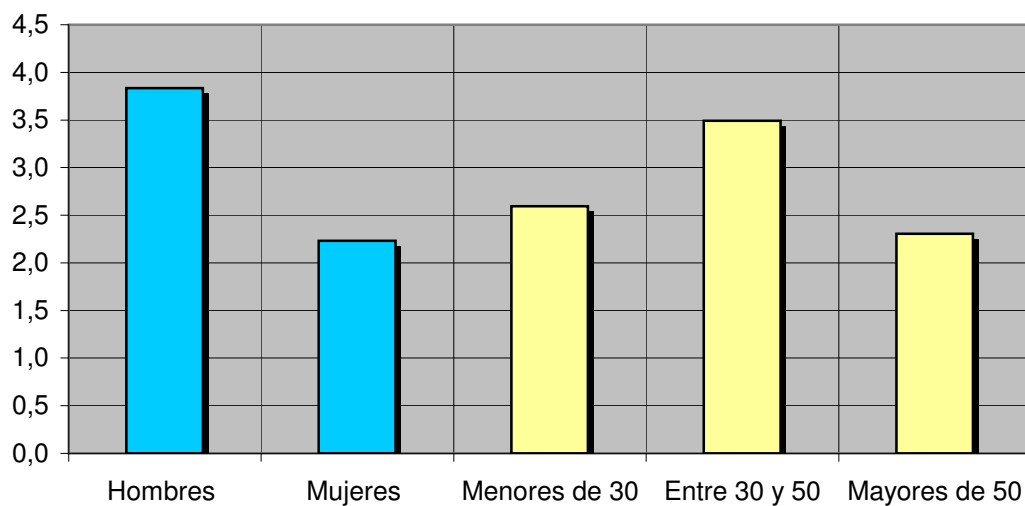
Minutos al día (análisis general)

	min / día	desviación
Alcalá de Henares	3,2	5,8
Torrejón de Ardoz	1,5	4,7
Poblaciones próximas	3,6	5,9

Minutos al día (por sexos y edades - datos de toda la muestra)

Hombres	Mujeres	Menores de 30	Entre 30 y 50	Mayores de 50
3,8	2,2	2,6	3,5	2,3

Minutos al día (por sexos y edades - datos de toda la muestra)



Análisis sobre los habituales de la publicación

Se consideran habituales aquellos que dedican una media de más de un minuto al día a la publicación.

INFORTÉCNICA

REF:son-diarioalcala01/p6/a06

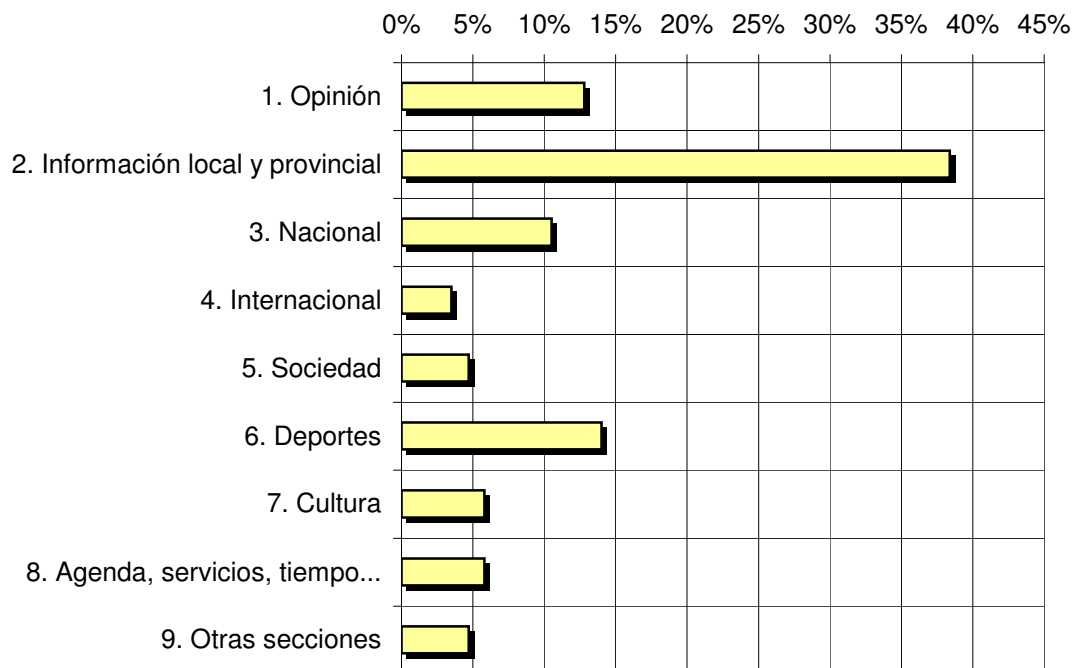
Pregunta - ¿Qué secciones le interesan más de este periódico?

1. Opinión
2. Información local y provincial
3. Nacional
4. Internacional
5. Sociedad
6. Deportes
7. Cultura
8. Agenda, servicios, tiempo...
9. Otras secciones

Actualizado en Abril de 2006.

Análisis general

Respuestas	Porcentaje de lectores
1. Opinión	12,8%
2. Información local y provincial	38,4%
3. Nacional	10,5%
4. Internacional	3,5%
5. Sociedad	4,7%
6. Deportes	14,0%
7. Cultura	5,8%
8. Agenda, servicios, tiempo...	5,8%
9. Otras secciones	4,7%



■ Porcentaje de lectores