

**ESTUDIO DE AUDIENCIA**  
**"El Faro de Ceuta"**

## **FICHA TÉCNICA**

<b>Empresa que realiza el estudio</b>	Información Técnica y Científica SL (Infortécnica)
<b>Muestra</b>	610 personas
<b>Universo</b>	Población mayor de 15 años de Ceuta.
<b>Tipo de entrevista</b>	Telefónica, aleatoria y de distribución proporcional a la extensión de la población, obteniendo una muestra proporcional y significativa de cada grupo de sexo y edad.
<b>Fecha del sondeo</b>	Marzo y abril de 2006
<b>Horario de las entrevistas</b>	Entre las 18:00 y las 22:00 horas de los días laborales.
<b>Datos de Infortécnica</b>	C/ Lepanto 422 08025 Barcelona Tel: 934334243 Fax: 934334239 Más información en: <a href="http://www.infortecnica.com">Http://www.infortecnica.com</a>

## **"EL FARO DE CEUTA", 30.000 ceutíes lo leen cada día**

"El Faro de Ceuta" es conocido por un 97 por ciento de la población de la ciudad autónoma residente de Ceuta. Lo leen, con una frecuencia de por lo menos una vez a la semana, más del setenta por ciento de sus habitantes. Más del 40 por ciento lo sigue todos los días, treinta mil personas, que dedican a la publicación un tiempo de casi 15 minutos de media.

De los 15 minutos al día que dedica de media el conjunto de la población de Ceuta a la lectura de la prensa diaria, al "Faro de Ceuta" le corresponde cerca de ocho minutos, lo que indica una cuota de audiencia (share) superior al 50 por ciento (GRP's 24.000 lectores/día)

La información local y autonómica acumula el 43 por ciento de las preferencias de sus lectores, si bien el conjunto de la publicación presenta un seguimiento notable por parte de todos los grupos de sexo y edad.

# INFORTÉCNICA

REF:son-rtvceuta01/p/m06

Pregunta - ¿Cuántos minutos al día dedica a leer la prensa, en general?

Muestra: población mayor de 15 años.

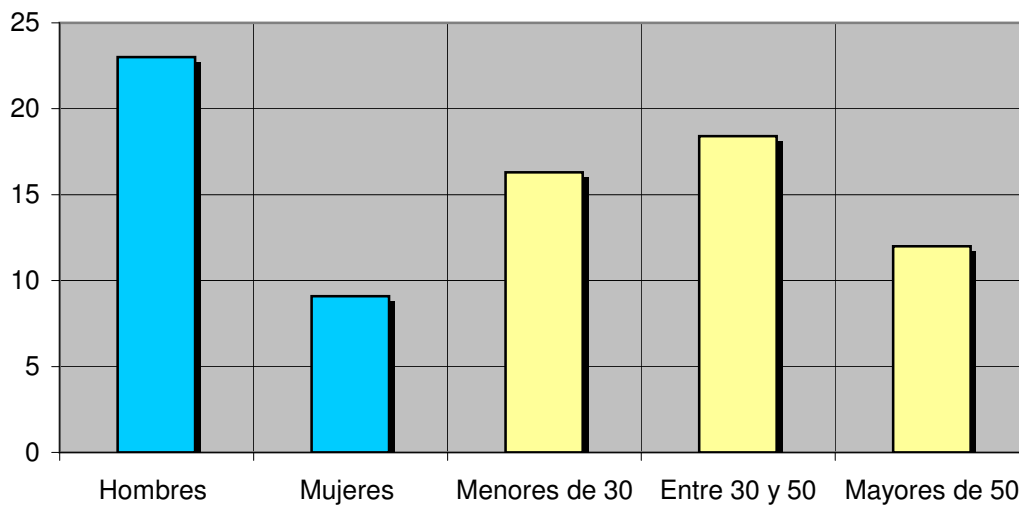
Minutos al día (análisis general)

min / día	desviación
15,6	17,0

Minutos al día (por sexos y edades)

Hombres	Mujeres	Menores de 30	Entre 30 y 50	Mayores de 50
23,0	9,1	16,3	18,4	12,0

Minutos al día (por sexos y edades)



# INFORTÉCNICA

REF:son-rtvceuta01/p/m06

Pregunta - ¿Conoce, aunque sea de oídas, el diario "El Faro de Ceuta"?

Muestra: población general de Ceuta.

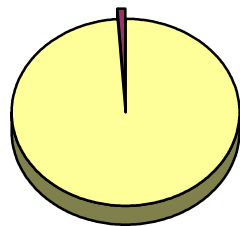
Análisis general

Resp / Grupo	Porcentaje
Sí	97,3%
No	2,7%

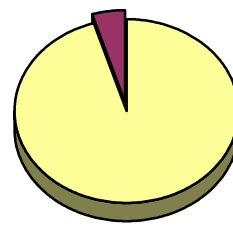
Análisis comparativo por grupos de sexo

Resp / Grupo	Hombres	Mujeres
Sí	98,9%	95,3%
No	1,1%	4,7%

Hombres

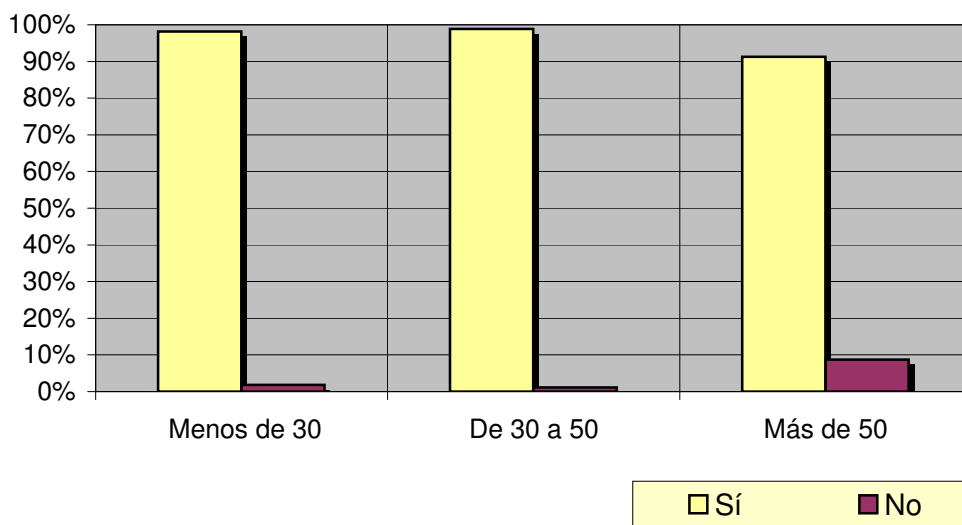


Mujeres



Análisis comparativo por grupos de edad

Resp \ Grupo	Menos de 30	De 30 a 50	Más de 50
Sí	98,2%	98,9%	91,3%
No	1,8%	1,1%	8,7%



# INFORTÉCNICA

REF:son-rtvceuta01/p/m06

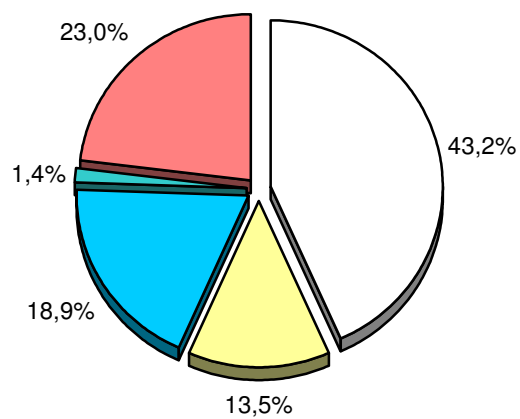
Pregunta - ¿Con que frecuencia lee "El el Faro de Ceuta"?

- A. Casi cada día
- B. Varias veces a la semana
- C. Una vez a la semana
- D. Más de una vez al mes
- E. Nunca o casi nunca

Muestra: población lectora de prensa por lo menos de forma ocasional.

Análisis general

Respuesta	% Población
Casi cada día	43,2%
Varias veces a la semana	13,5%
Una vez a la semana	18,9%
Más de una vez al mes	1,4%
Nunca o casi nunca	23,0%



<input type="checkbox"/> Casi cada día
<input type="checkbox"/> Varias veces a la semana
<input type="checkbox"/> Una vez a la semana
<input type="checkbox"/> Más de una vez al mes
<input type="checkbox"/> Nunca o casi nunca

# INFORTÉCNICA

REF:son-rtvceuta01/p/m06

Pregunta - Tiempo medio de dedicación a la lectura de "El Faro de Ceuta"

Muestra: población mayor de 15 años.

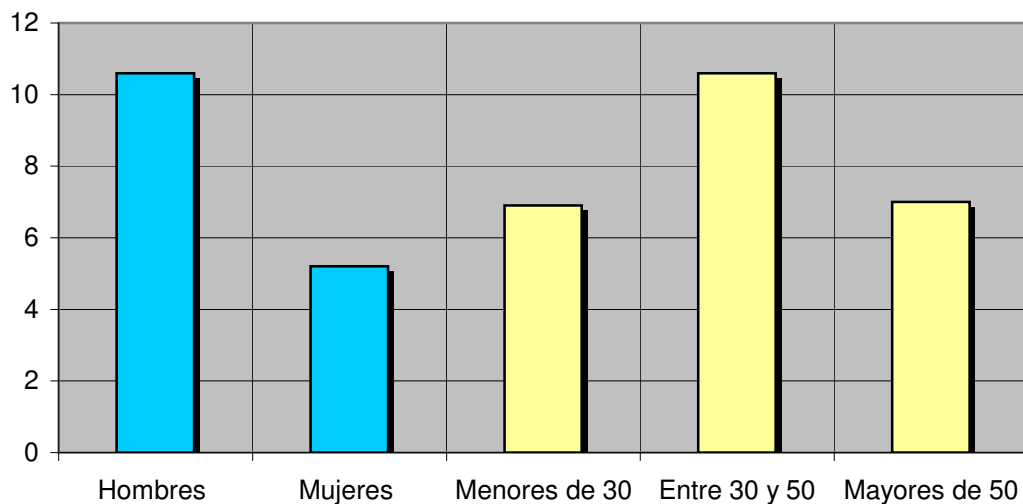
Minutos al día (análisis general)

min / día
7,8

Minutos al día (por sexos y edades)

Hombres	Mujeres	Menores de 30	Entre 30 y 50	Mayores de 50
10,6	5,2	6,9	10,6	7,0

Minutos al día (por sexos y edades)



El **SHARE** es la cuota de audiencia o porcentaje de audiencia respecto a las otras emisoras.

El **GRPs** es el SHARE expresado en número de personas, medida que está en relación directa con la población del área encuestada.

# INFORTÉCNICA

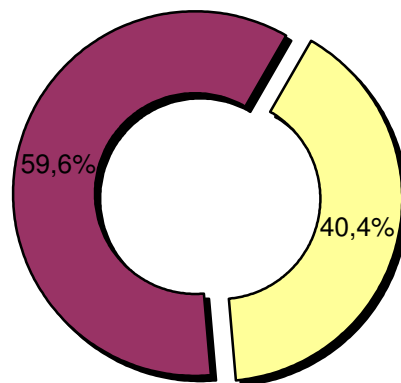
REF:son-rtvceuta01/p/m06

Pregunta - ¿Normalmente lo compra Ud. o lo lee en el bar o en otro lugar?

Muestra: población lectora de El Faro de Ceuta.

Actualizado en abril de 2006

Resp / Grupo	Porcentaje
Lo lee y lo compra	40,4%
Lo lee pero no lo compra	59,6%



<input type="checkbox"/> Lo lee y lo compra
<input checked="" type="checkbox"/> Lo lee pero no lo compra



## **Análisis sobre los habituales de la publicación**

Se consideran habituales aquellos que dedican una media de más de un minuto al día a la publicación.

# INFORTÉCNICA

REF:son-rtvceuta01/p/m06

Pregunta - ¿Qué secciones le interesan más de este periódico?

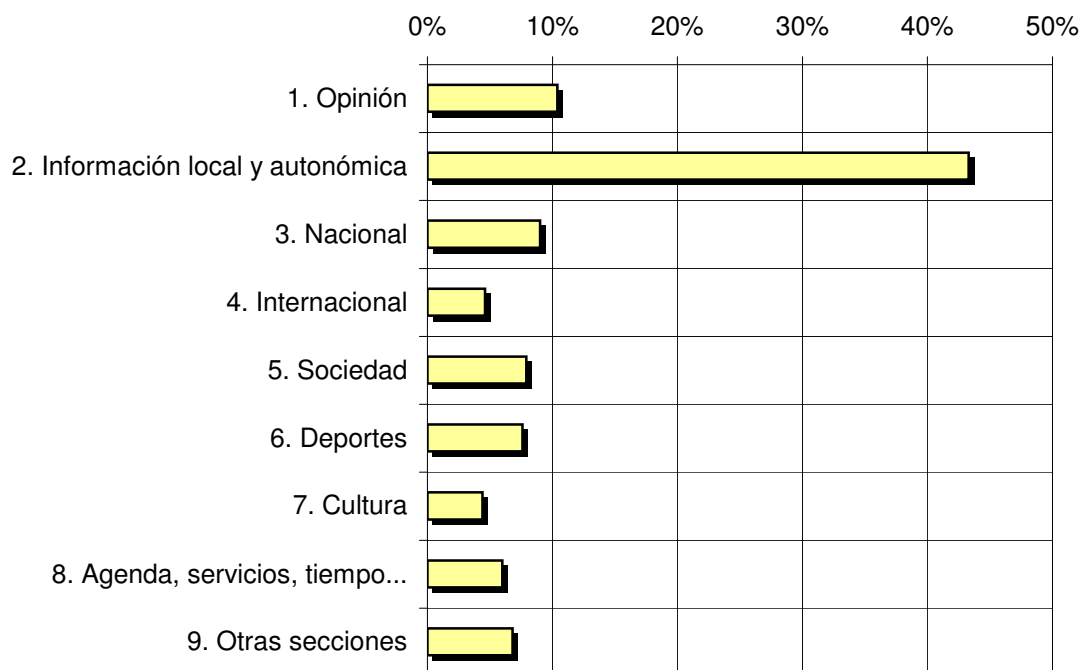
1. Opinión
2. Información local y autonómica
3. Nacional
4. Internacional
5. Sociedad
6. Deportes
7. Cultura
8. Agenda, servicios, tiempo...
9. Otras secciones

Otras respuestas han sido:  
- le gusta todo el periódico en general  
- le gusta las secciones de editorial y cartas

Actualizado en Marzo y abril de 2006.

Análisis general

Respuestas	Porcentaje de lectores
1. Opinión	10,4%
2. Información local y autonómica	43,3%
3. Nacional	9,0%
4. Internacional	4,6%
5. Sociedad	7,9%
6. Deportes	7,6%
7. Cultura	4,4%
8. Agenda, servicios, tiempo...	6,0%
9. Otras secciones	6,8%



■ Porcentaje de lectores