

ESTUDIO DE AUDIENCIA
"Radio Futura FM"

FICHA TÉCNICA

Empresa que realiza el estudio	Información Técnica y Científica SL (Infortécnica)
Muestra	533 personas
Universo	Población mayor de 15 años de Benicarló, Burriana, Castelló de la Plana, Vall d'Uixó, Vila-Real y Vinarós.
Tipo de entrevista	Telefónica, aleatoria y de distribución proporcional a la extensión de la población, obteniendo una muestra proporcional y significativa de cada grupo de sexo y edad.
Fecha del sondeo	Marzo de 2006
Horario de las entrevistas	Entre las 18:00 y las 22:00 horas de los días laborales.
Datos de Infortécnica	C/ Lepanto 422 08025 Barcelona Tel: 934334243 Fax: 934334239 Más información en: Http://www.infortecnica.com

“RADIO FUTURA FM” supera el ocho por ciento de share entre los menores de 30 años en Castellón

“Radio Futura FM”. Es conocida por un 26 por ciento de la población de su área de audiencia en Castellón y por más de la mitad de los menores de 30 años. La emisora cubre una extensa área de dicha provincia. Sus jóvenes seguidores más asiduos dedican a la emisora una media superior a una hora al día. Sobre el conjunto de la población, el tiempo medio de audiencia es de casi cuatro minutos.

El share global de Castellón en invierno es superior al tres por ciento, alcanzando el ocho por ciento entre el grupo menor de 30 años. Obtiene una media (GRP's) de más de 11.000 radioyentes en el conjunto de su extensa área de difusión.

Las mayor audiencia se sitúa por la tarde, franja característica de una audiencia joven, con una acumulación de cerca del 42 por ciento. Por la mañana, también presenta un seguimiento elevado que alcanza al 26 por ciento.

El tipo de programa favorito son los musicales. El perfil del público es de ambos sexos, con una mayor adicción masculina y sobretodo por parte de los más jóvenes.

Principales poblaciones del área de cobertura

Análisis cuantitativo

Última actualización	Marzo de 2006
Población de los municipios de la muestra	325.281
Municipios	Benicarló Burriana Castelló de la Plana Vall d'Uixó Vila-Real Vinarós

INFORTÉCNICA

REF:son-futurafm01/p/n05

Pregunta - ¿Conoce la emisora "Radio Futura FM"?

Muestra: población mayor de 15 años.

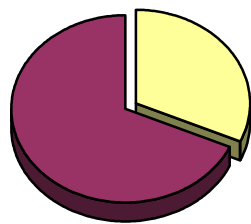
Análisis general

Resp / Grupo	Porcentaje	M. Error
Sí	26,2%	3,81%
No	73,8%	3,81%

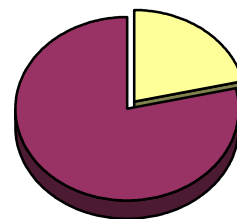
Análisis comparativo por grupos de sexo

Resp / Grupo	Hombres	Mujeres
Sí	31,6%	21,3%
No	68,4%	78,7%

Hombres

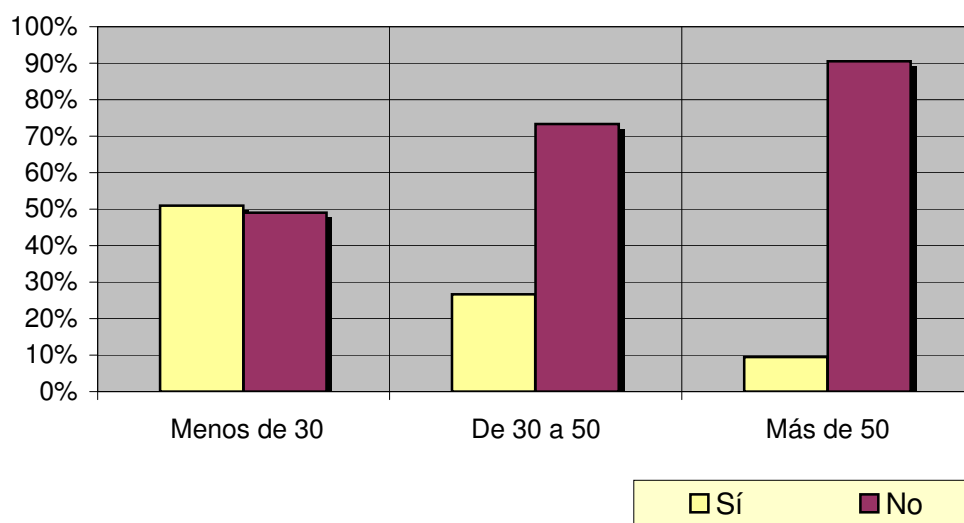


Mujeres



Análisis comparativo por grupos de edad

Resp \ Grupo	Menos de 30	De 30 a 50	Más de 50
Sí	51,0%	26,7%	9,5%
No	49,0%	73,3%	90,5%



INFORTÉCNICA

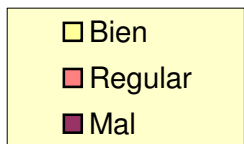
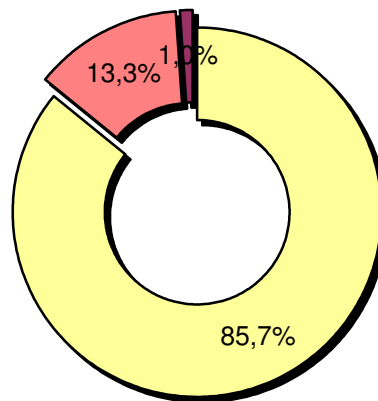
REF:son-futurafm01/p/n05

Pregunta - En cuanto a la recepción de la señal "Radio Futura FM" ¿se recibe bien, regular o mal?

Muestra: población que conoce la emisora.

Análisis general

Respuesta	Porcentaje
Bien	85,7%
Regular	13,3%
Mal	1,0%



INFORTÉCNICA

REF:son-futurafrm01/p/n05

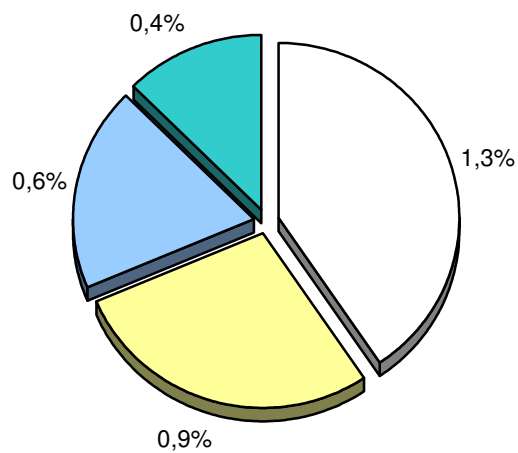
Pregunta - ¿Con qué frecuencia sigue esta emisora?

- A. Casi cada día
- B. Varias veces a la semana
- C. Una vez a la semana
- D. Más de una vez al mes
- E. Nunca o casi nunca

Muestra: población mayor de 15 años.

Análisis general

Respuesta	Porcentaje de población	M. Error
Casi cada día	1,3%	0,98%
Varias veces a la semana	0,9%	0,82%
Una vez a la semana	0,6%	0,67%
Más de una vez al mes	0,4%	0,55%



<input type="checkbox"/> Casi cada día
<input type="checkbox"/> Varias veces a la semana
<input type="checkbox"/> Una vez a la semana
<input type="checkbox"/> Más de una vez al mes

INFORTÉCNICA

REF:son-futurafm01/p/n05

Pregunta - ¿Cuántos minutos al día dedica a "Radio Futura FM"?

Muestra: población mayor de 15 años.

Minutos al día (análisis general)

min / día	desviación
3,7	22,2

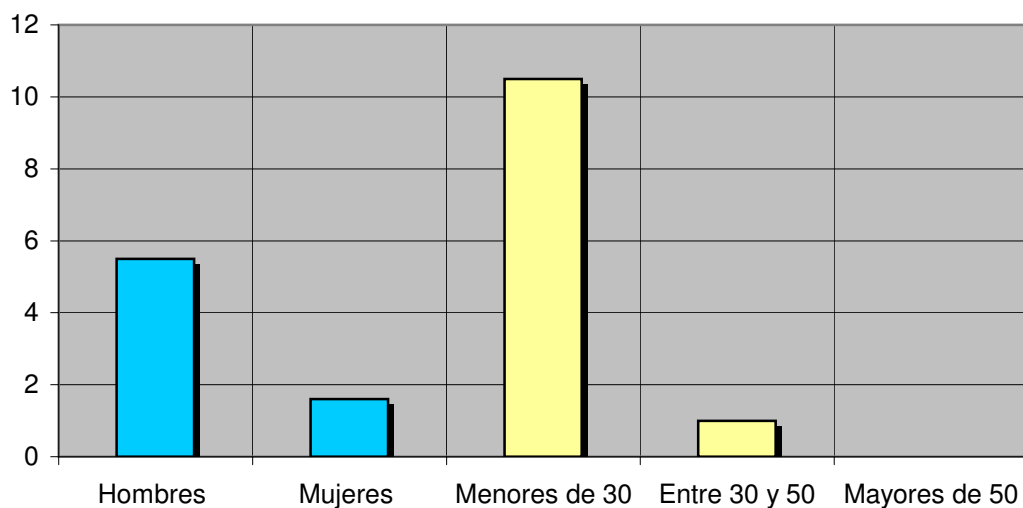
Datos específicos de Principales poblaciones del área de cobertura.

SHARE	GRPs	SHARE < 30
3,2%	11.392	8,0%

Minutos al día (por sexos y edades)

Hombres	Mujeres	Menores de 30	Entre 30 y 50	Mayores de 50
5,5	1,6	10,5	1,0	<0,3

Minutos al día (por sexos y edades)



El **SHARE** es la cuota de audiencia o porcentaje de audiencia respecto a las otras emisoras.

El **GRPs** es el SHARE expresado en número de personas, medida que está en relación directa con la población del área encuestada.

Análisis sobre los habituales de la emisora

Se consideran habituales aquellos que dedican una media de más de un minuto al día a la emisora.

INFORTÉCNICA

REF:son-futurafm01/p/n05

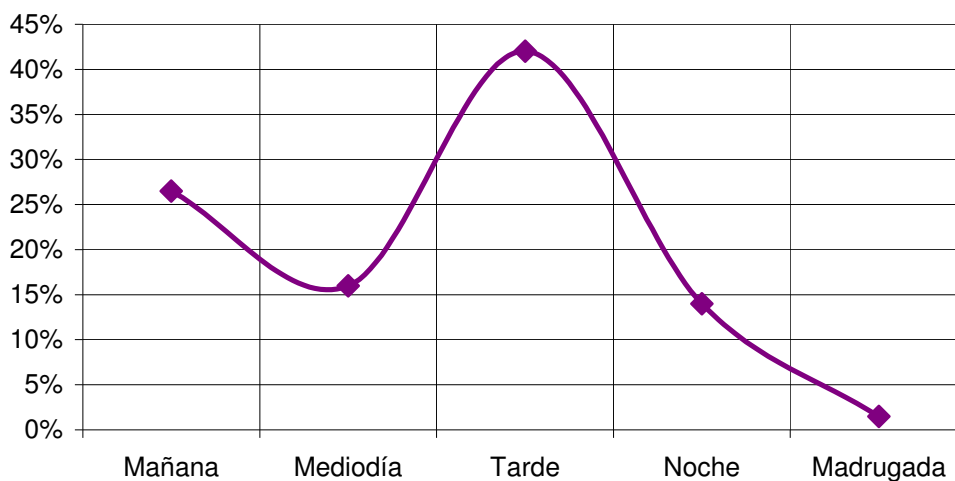
Pregunta - ¿A qué horas sigue habitualmente "Radio Futura FM"?

- A. Mañana (6h - 12h)
- B. Mediodía (12h - 16h)
- C. Tarde (16h - 20h)
- D. Noche (20h - 1h)
- E. Madrugada (1h - 6h)

Actualizado en Marzo de 2006.

Análisis general

Respuesta	Porcentaje de seguidores
Mañana	26,5%
Mediodía	16,0%
Tarde	42,0%
Noche	14,0%
Madrugada	1,5%



◆ Porcentaje de seguidores

Nota

Los resultados obtenidos son un reflejo del horario más común de sintonización de la emisora. Lo que no significa que no la sigan fuera del horario más habitual.

INFORTÉCNICA

REF:son-futurafrm01/p/n05

Pregunta - Índice de conocimiento y valoración de los siguientes programas:

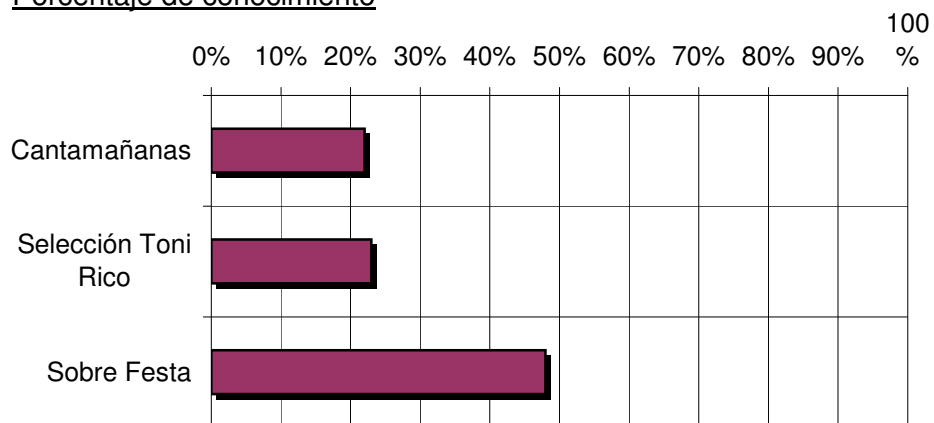
Cantamañanas
Selección Toni Rico
Sobre Festa

Actualizado en Marzo de 2006.

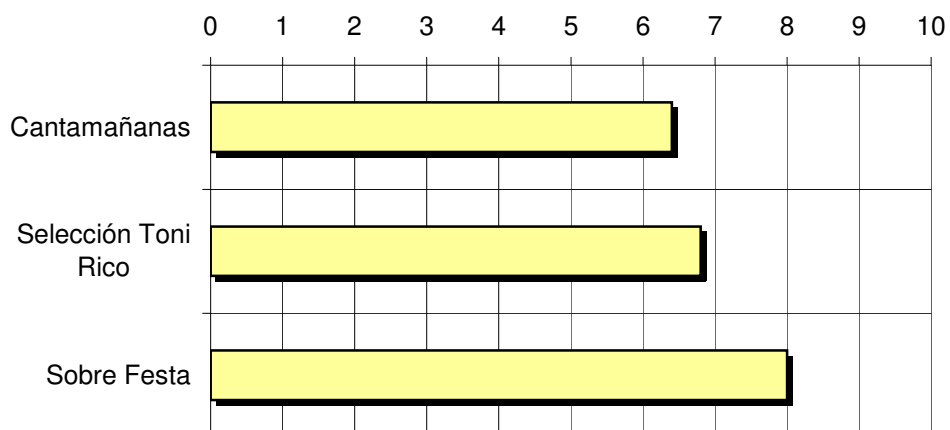
Análisis general

Programas	Porcentaje de conocimiento	Puntuación media
Cantamañanas	22%	6,4
Selección Toni Rico	23%	6,8
Sobre Festa	48%	8,0

Porcentaje de conocimiento



Puntuación media



INFORTÉCNICA

REF:son-futurafrm01/p/n05

Pregunta - ¿Considera esta emisora, un buen medio para anunciarse públicamente?

Muestra: población mayor de 15 años.

Actualizado en Marzo de 2006.

Resp / Grupo	Porcentaje
Sí	88,5%
No	11,5%

