

ESTUDIO DE AUDIENCIA
"Fresh FM"

FICHA TÉCNICA

Empresa que realiza el estudio	Información Técnica y Científica SL (Infortécnica)
Muestra	531 personas
Universo	Población mayor de 15 años de Xátiva.
Tipo de entrevista	Telefónica, aleatoria y de distribución proporcional a la extensión de la población, obteniendo una muestra proporcional y significativa de cada grupo de sexo y edad.
Fecha del sondeo	Abril de 2006
Horario de las entrevistas	Entre las 18:00 y las 22:00 horas de los días laborales.
Datos de Infortécnica	C/ Lepanto 422 08025 Barcelona Tel: 934334243 Fax: 934334239 Más información en: Http://www.infortecnica.com

“FRESH FM.”, seguida por 3.500 radioyentes sólo en Xátiva

“Fresh FM” es conocida por un 30 por ciento de la población de su área de audiencia, es decir por dos tercios de los habituales de la radio. En Xátiva y su entorno, un 12 por ciento la sigue de forma habitual, 3.500 radioyentes que dedican a la emisora 26 minutos de media al día.

Sobre el conjunto de la población, el tiempo medio de audiencia es de más de tres minutos diarios, obteniendo una cuota de audiencia (share) próxima al tres por ciento del total de las emisoras que se reciben en el conjunto de su área difusión. (GRP's Xátiva 1.000 radioyentes)

“Fresh FM” presenta una audiencia muy continuada durante toda la jornada. El perfil del público es de ambos sexos y de todos los grupos de edad, dada su buena oferta de programación.

Zona de Xátiva

Análisis cuantitativo

Última actualización	Abril de 2006
Población de los municipios de la muestra	28.222
Municipios	Xátiva

INFORTÉCNICA

REF:son-freshfm01/p/a06

Pregunta - ¿Conoce la emisora "Fresh FM"?

Muestra: población mayor de 15 años.

Análisis general

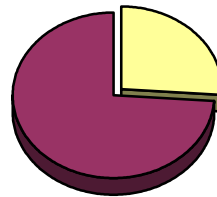
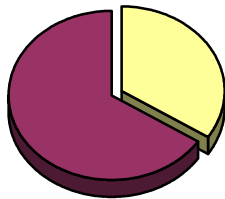
Resp / Grupo	Porcentaje	M. Error
Sí	29,8%	3,97%
No	70,2%	3,97%

Análisis comparativo por grupos de sexo

Resp / Grupo	Hombres	Mujeres
Sí	34,2%	26,1%
No	65,8%	73,9%

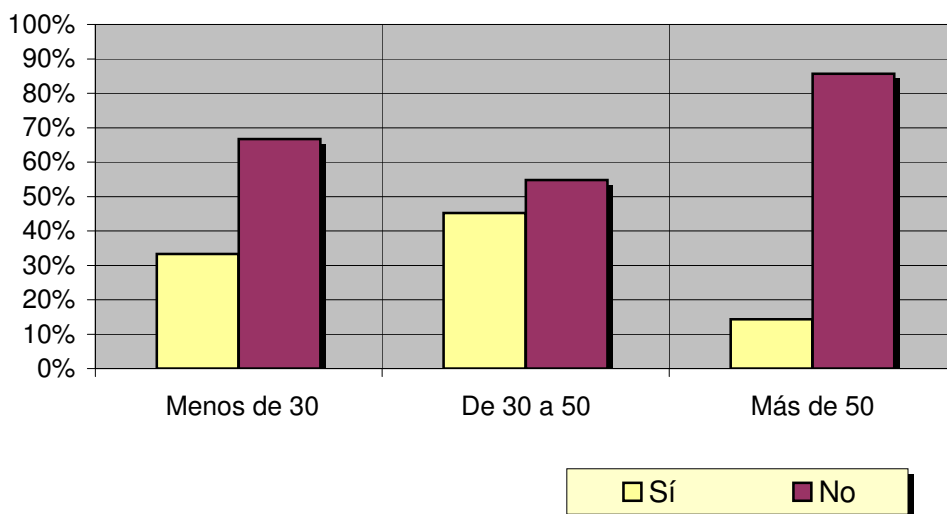
Hombres

Mujeres



Análisis comparativo por grupos de edad

Resp \ Grupo	Menos de 30	De 30 a 50	Más de 50
Sí	33,3%	45,2%	14,3%
No	66,7%	54,8%	85,7%



INFORTÉCNICA

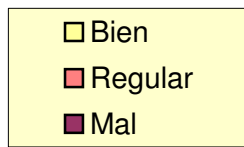
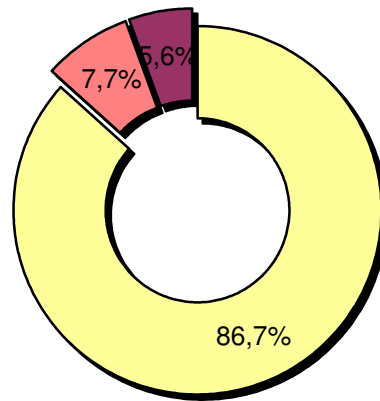
REF:son-freshfm01/p/a06

Pregunta - En cuanto a la recepción de la señal "Fresh FM" ¿se recibe bien, regular o mal?

Muestra: población que conoce la emisora.

Análisis general

Respuesta	Porcentaje
Bien	86,7%
Regular	7,7%
Mal	5,6%



INFORTÉCNICA

REF:son-freshfm01/p/a06

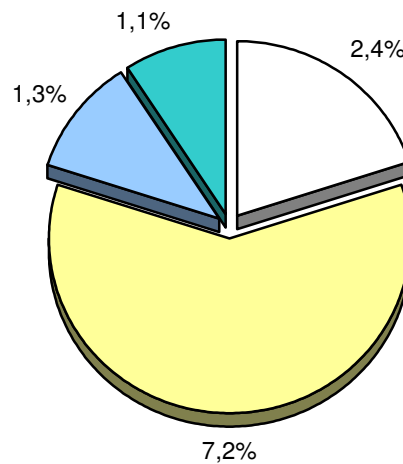
Pregunta - ¿Con qué frecuencia sigue esta emisora?

- A. Casi cada día
- B. Varias veces a la semana
- C. Una vez a la semana
- D. Más de una vez al mes
- E. Nunca o casi nunca

Muestra: población mayor de 15 años.

Análisis general

Respuesta	Porcentaje de población	M. Error
Casi cada día	2,4%	1,33%
Varias veces a la semana	7,2%	2,24%
Una vez a la semana	1,3%	0,98%
Más de una vez al mes	1,1%	0,91%



<input type="checkbox"/> Casi cada día
<input type="checkbox"/> Varias veces a la semana
<input type="checkbox"/> Una vez a la semana
<input type="checkbox"/> Más de una vez al mes

INFORTÉCNICA

REF:son-freshfm01/p/a06

Pregunta - ¿Cuántos minutos al día dedica a "Fresh FM"?

Muestra: población mayor de 15 años.

Minutos al día (análisis general)

Datos específicos de Zona de Xátiva.

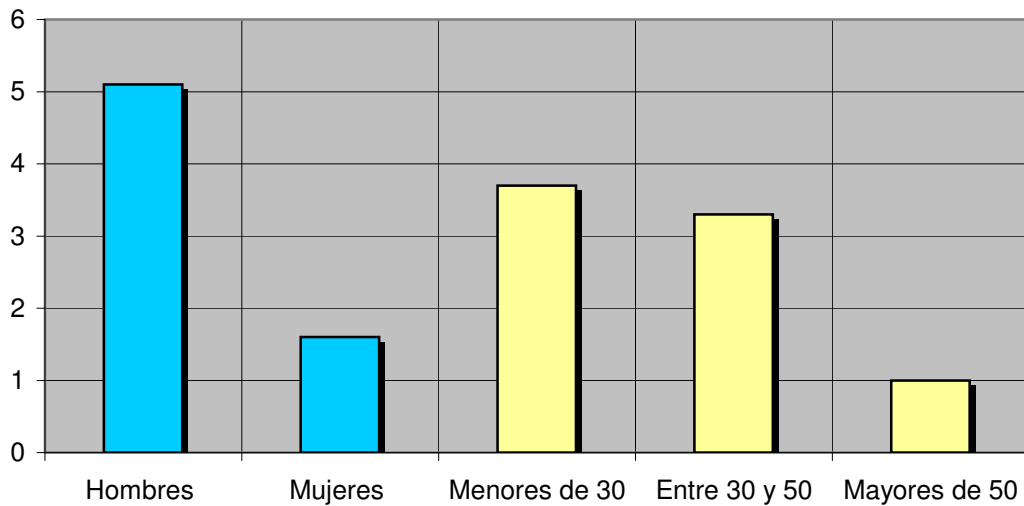
min / día	desviación
3,1	11,0

SHARE	GRPs
2,7%	935

Minutos al día (por sexos y edades)

Hombres	Mujeres	Menores de 30	Entre 30 y 50	Mayores de 50
5,1	1,6	3,7	3,3	1,0

Minutos al día (por sexos y edades)



El **SHARE** es la cuota de audiencia o porcentaje de audiencia respecto a las otras emisoras.

El **GRPs** es el SHARE expresado en número de personas, medida que está en relación directa con la población del área encuestada.

Análisis sobre los habituales de la emisora

Se consideran habituales aquellos que dedican una media de más de un minuto al día a la emisora.

INFORTÉCNICA

REF:son-freshfm01/p/a06

Pregunta - ¿Cuántos minutos al día dedica a "Fresh FM"?

Muestra: habituales de la emisora.

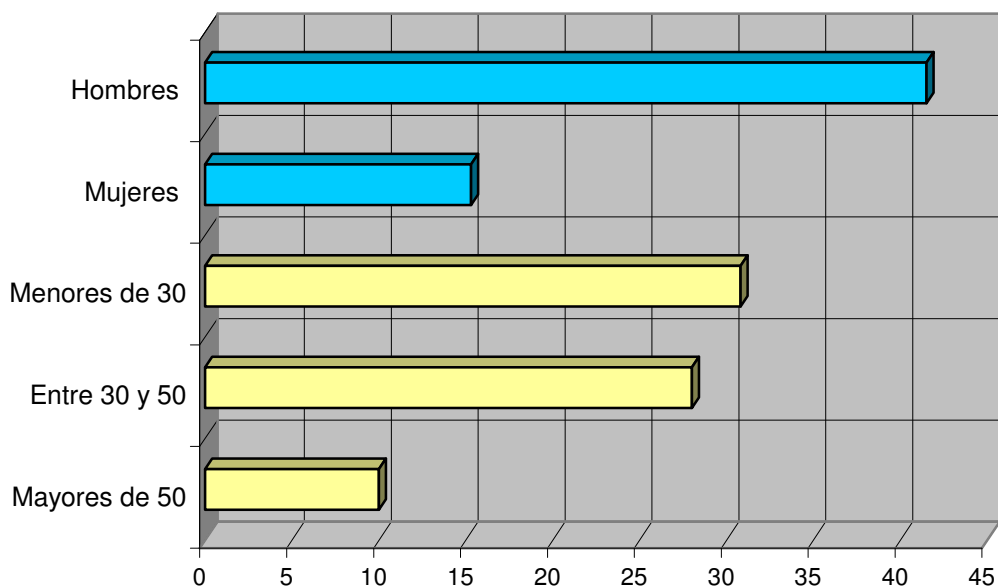
Minutos al día (análisis general)

min / día
25,8

Minutos al día (por sexos y edades)

Hombres	Mujeres	Menores de 30	Entre 30 y 50	Mayores de 50
41,5	15,3	30,8	28,0	10,0

Minutos al día (por sexos y edades)



INFORTÉCNICA

REF:son-freshfm01/p/a06

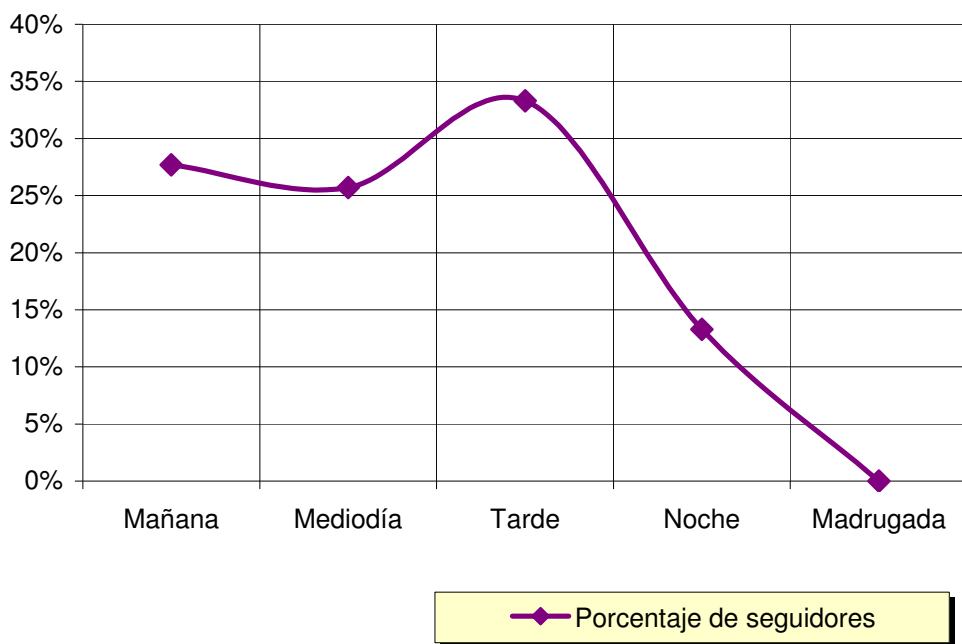
Pregunta - ¿A qué horas sigue habitualmente "Fresh FM"?

- A. Mañana (6h - 12h)
- B. Mediodía (12h - 16h)
- C. Tarde (16h - 20h)
- D. Noche (20h - 1h)
- E. Madrugada (1h - 6h)

Actualizado en Abril de 2006.

Análisis general

Respuesta	Porcentaje de seguidores
Mañana	27,7%
Mediodía	25,7%
Tarde	33,3%
Noche	13,3%
Madrugada	<1%



Nota

Los resultados obtenidos son un reflejo del horario más común de sintonización de la emisora. Lo que no significa que no la sigan fuera del horario más habitual.

INFORTÉCNICA

REF:son-freshfm01/p/a06

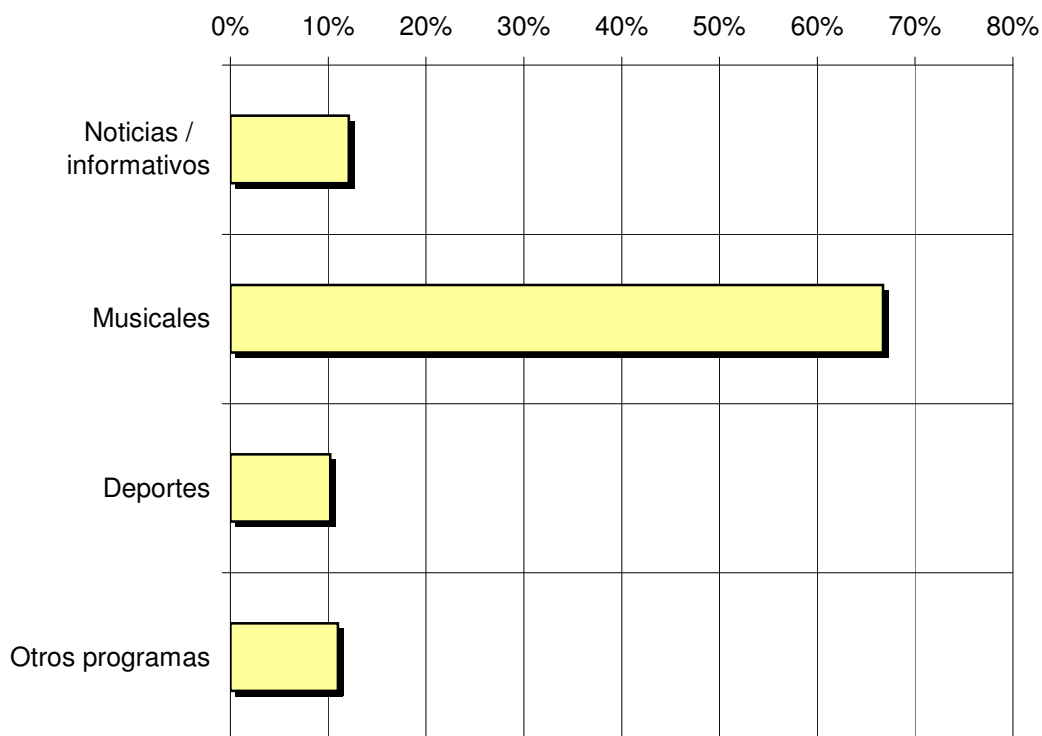
Pregunta - ¿Qué es lo que más le gusta de la programación de esta emisora y de la radio, en general?

Noticias / informativos
Musicales
Deportes
Otros programas

Actualizado en Abril de 2006.

Análisis general

Respuestas	Porcentaje de habituales de la emisora
Noticias / informativos	12,1%
Musicales	66,7%
Deportes	10,2%
Otros programas	11,0%



■ Porcentaje de habituales de la emisora

La gran mayoría de sus oyentes consideran esta emisora como un buen medio para anunciarse

INFORTÉCNICA

REF:son-freshfm01/p/a06

Pregunta - Índice de conocimiento y valoración de los siguientes programas:

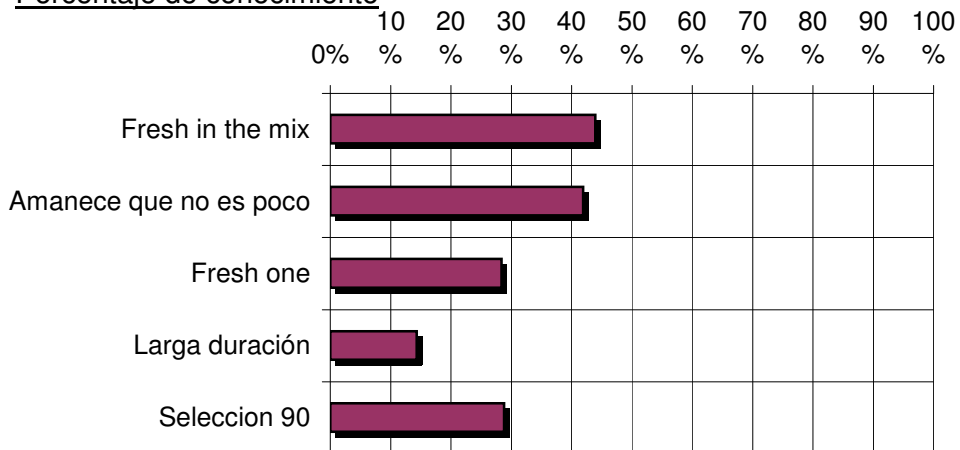
- Fresh in the mix
- Amanece que no es poco
- Fresh one
- Larga duración
- Selección 90

Muestra: población que dedica una media de más de un minuto al día a esta emisora

Análisis general

Programas	Porcentaje de conocimiento	Puntuación media
Fresh in the mix	43,9%	9,3
Amanece que no es poco	41,9%	8,0
Fresh one	28,4%	7,3
Larga duración	14,3%	9,8
Selección 90	28,8%	7,4

Porcentaje de conocimiento



Puntuación media

