

**ESTUDIO DE AUDIENCIA**  
**"Radio Univerdance"**

## **FICHA TÉCNICA**

<b>Empresa que realiza el estudio</b>	Información Técnica y Científica SL (Infortécnica)
<b>Muestra</b>	506 personas
<b>Universo</b>	Población mayor de 15 años de Las Palmas de Gran Canaria.
<b>Tipo de entrevista</b>	Telefónica, aleatoria y de distribución proporcional a la extensión de la población, obteniendo una muestra proporcional y significativa de cada grupo de sexo y edad.
<b>Fecha del sondeo</b>	febrero de 2006
<b>Horario de las entrevistas</b>	Entre las 18:00 y las 22:00 horas de los días laborales.
<b>Datos de Infortécnica</b>	C/ Lepanto 422 08025 Barcelona Tel: 934334243 Fax: 934334239 Más información en: <a href="http://www.infortecnica.com">Http://www.infortecnica.com</a>

## **“RADIO UNIVERDANCE”, SEGUIDA POR 100.000 RADIOYENTES TAMBIÉN EN INVIERNO**

En el último sondeo realizado, “Radio Univerdance” es conocida por casi el 40 por ciento de la población de Las Palmas, es decir, por la mayoría de los habituales de la radio. Cerca de un 20 por ciento, algo menos de 100.000 radioyentes la siguen de forma habitual, dedicando a la emisora una media de 44 minutos.

Sobre el conjunto de la población, el tiempo medio de audiencia es de casi siete minutos. Obtiene una cuota (share) superior al cinco por ciento del conjunto total de las emisoras que se reciben en Las Palmas y su entorno. El GRP´s es mayor de 14.000 personas.

“Radio Univerdance” presenta un seguimiento continuado durante todo el día.

El público de la emisora es de ambos sexos con una mayor adicción por parte de los jóvenes y de la mediana edad.

## **Área de Las Palmas**

### **Análisis cuantitativo**

<b>Última actualización</b>	febrero de 2006
<b>Población de los municipios de la muestra</b>	378.628
<b>Municipios de la muestra</b>	Las Palmas de Gran Canaria

# INFORTÉCNICA

REF:son-univerdance01/p/f06

Pregunta - ¿Conoce la emisora "Radio Univerdance"?

Muestra: población mayor de 15 años.

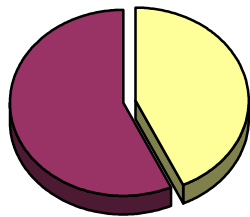
Análisis general

Resp / Grupo	Porcentaje	M. Error
Sí	38,1%	4,32%
No	61,9%	4,32%

Análisis comparativo por grupos de sexo

Resp / Grupo	Hombres	Mujeres
Sí	43,0%	34,0%
No	57,0%	66,0%

Hombres

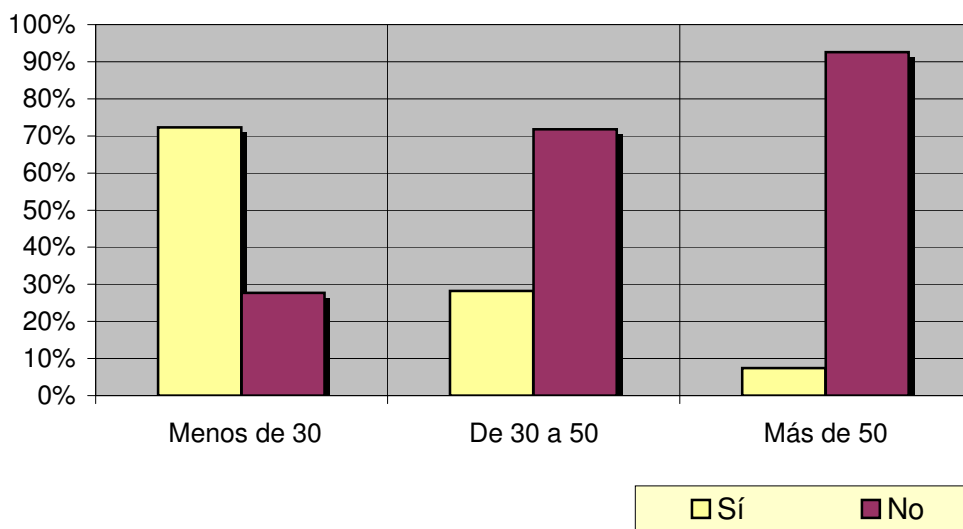


Mujeres



Análisis comparativo por grupos de edad

Resp \ Grupo	Menos de 30	De 30 a 50	Más de 50
Sí	72,3%	28,2%	7,4%
No	27,7%	71,8%	92,6%



# INFORTÉCNICA

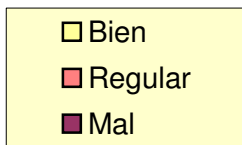
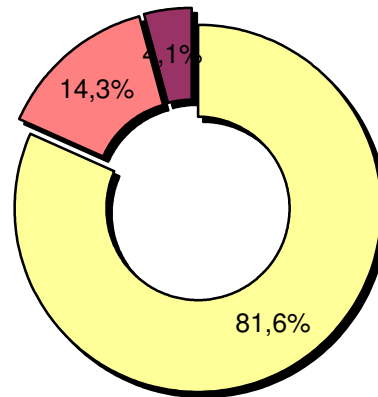
REF:son-univerdance01/p/f06

Pregunta - En cuanto a la recepción de la señal "Radio Univerdance" ¿se recibe bien, regular o mal?

Muestra: población que conoce la emisora.

Análisis general

Respuesta	Porcentaje
Bien	81,6%
Regular	14,3%
Mal	4,1%



# INFORTÉCNICA

REF:son-univerdance01/p/f06

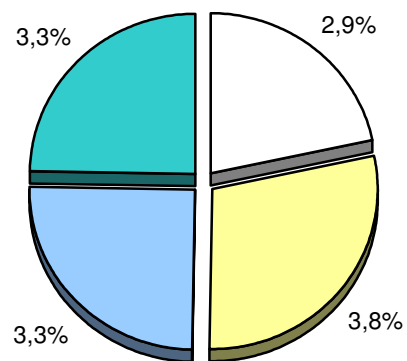
Pregunta - ¿Con qué frecuencia sigue esta emisora?

- A. Casi cada día
- B. Varias veces a la semana
- C. Una vez a la semana
- D. Más de una vez al mes
- E. Nunca o casi nunca

Muestra: población mayor de 15 años.

Análisis general

Respuesta	Porcentaje de población	M. Error
Casi cada día	2,9%	1,49%
Varias veces a la semana	3,8%	1,70%
Una vez a la semana	3,3%	1,59%
Más de una vez al mes	3,3%	1,59%



- Casi cada día
- Varias veces a la semana
- Una vez a la semana
- Más de una vez al mes

# INFORTÉCNICA

REF:son-univerdance01/p/f06

Pregunta - ¿Cuántos minutos al día dedica a "Radio Univerdance"?

Muestra: población mayor de 15 años.

Minutos al día (análisis general)

Datos específicos de Área de Las Palmas.

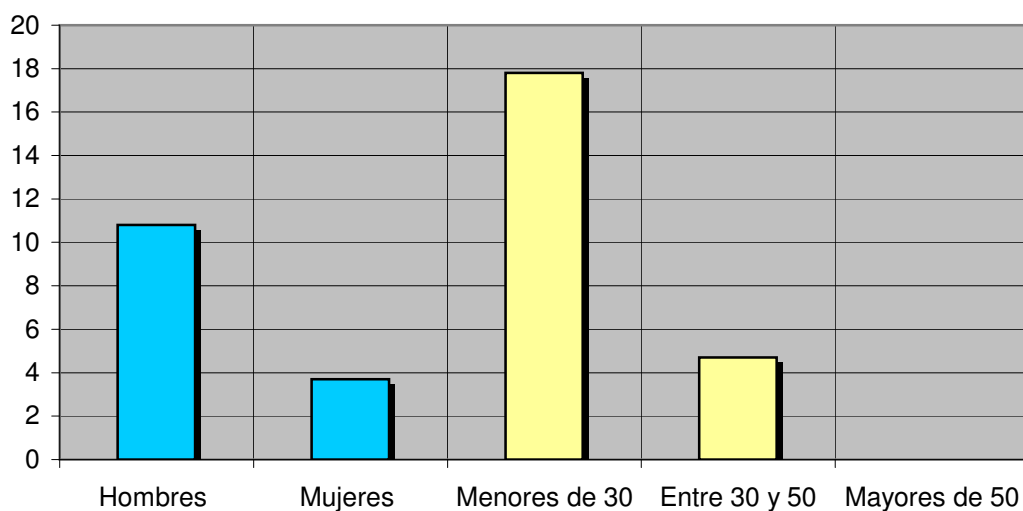
min / día	desviación
6,8	39,5

SHARE	GRPs
5,2%	14.345

Minutos al día (por sexos y edades)

Hombres	Mujeres	Menores de 30	Entre 30 y 50	Mayores de 50
10,8	3,7	17,8	4,7	<1

Minutos al día (por sexos y edades)



El **SHARE** es la cuota de audiencia o porcentaje de audiencia respecto a las otras emisoras.

El **GRPs** es el SHARE expresado en número de personas, medida que está en relación directa con la población del área encuestada.



## **Análisis sobre los habituales de la emisora**

Se consideran habituales aquellos que dedican una media de más de un minuto al día a la emisora.

# INFORTÉCNICA

REF:son-univerdance01/p/f06

Pregunta - ¿Cuántos minutos al día dedica a "Radio Univerdance"?

Muestra: habituales de la emisora.

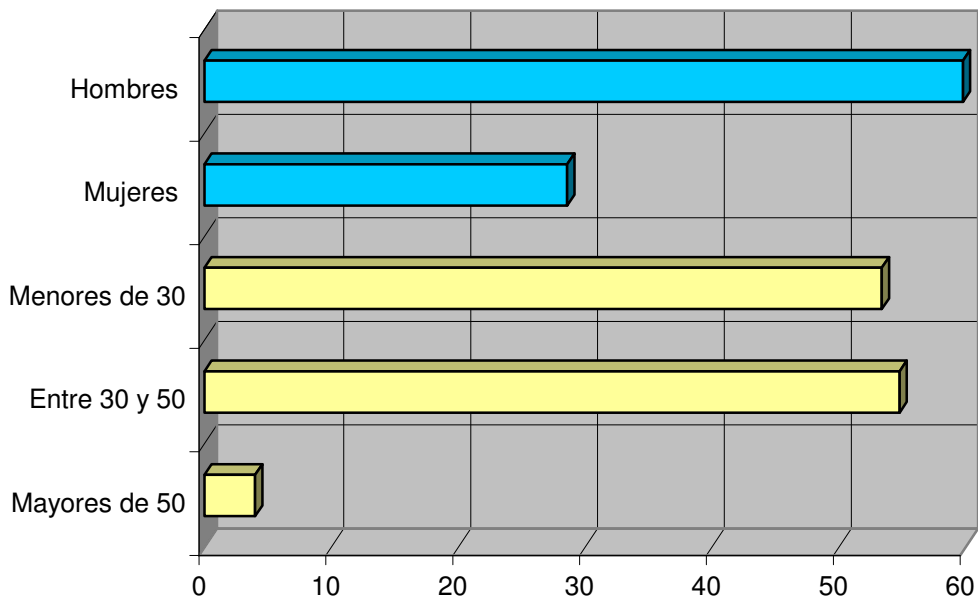
Minutos al día (análisis general)

min / día	desviación
44,8	102,9

Minutos al día (por sexos y edades)

Hombres	Mujeres	Menores de 30	Entre 30 y 50	Mayores de 50
59,8	28,6	53,4	54,8	4,0

Minutos al día (por sexos y edades)



# INFORTÉCNICA

REF:son-univerdance01/p/f06

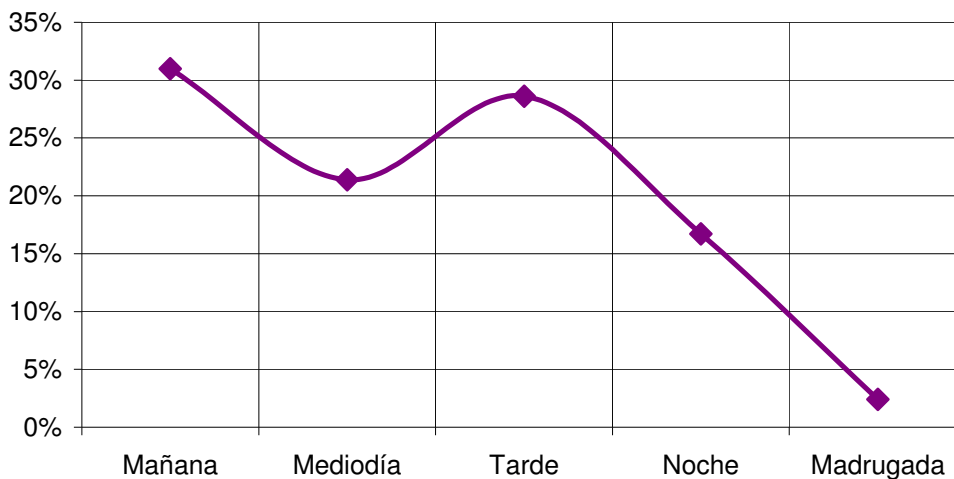
Pregunta - ¿A qué horas sigue habitualmente "Radio Univerdance"?

- A. Mañana (6h - 12h)
- B. Mediodía (12h - 16h)
- C. Tarde (16h - 20h)
- D. Noche (20h - 1h)
- E. Madrugada (1h - 6h)

Actualizado en febrero de 2006.

Análisis general

Respuesta	Porcentaje de seguidores
Mañana	31,0%
Mediodía	21,4%
Tarde	28,6%
Noche	16,7%
Madrugada	2,4%



—◆— Porcentaje de seguidores

## Nota

Los resultados obtenidos son un reflejo del horario más común de sintonización de la emisora. Lo que no significa que no la sigan fuera del horario más habitual.

# INFORTÉCNICA

REF:son-univerdance01/p/f06

Pregunta - ¿Qué días suele atender a esta emisora?

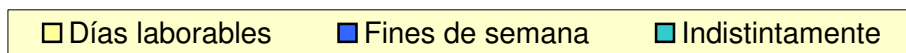
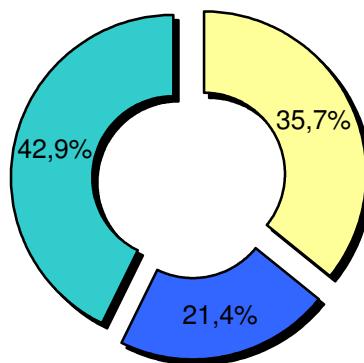
- A. Preferentemente días laborables
- B. Preferentemente fines de semana
- C. Indistintamente

Actualizado en febrero de 2006.

Análisis general

Resp / Grupo	Porcentaje
Días laborables	35,7%
Fines de semana	21,4%
Indistintamente	42,9%

Análisis general



La gran mayoría de sus oyentes opinan que Univerdance radio es un buen medio para anunciarse publicamente.