

**ESTUDIO DE AUDIENCIA**  
**"Ona Mallorca"**

## **FICHA TÉCNICA**

<b>Empresa que realiza el estudio</b>	Información Técnica y Científica SL (Infortécnica)
<b>Muestra</b>	536 personas
<b>Universo</b>	Población mayor de 15 años de la isla de Mallorca.
<b>Tipo de entrevista</b>	Telefónica, aleatoria y de distribución proporcional a la extensión de la población, obteniendo una muestra proporcional y significativa de cada grupo de sexo y edad.
<b>Fecha del sondeo</b>	Enero de 2006
<b>Horario de las entrevistas</b>	Entre las 18:00 y las 22:00 horas de los días laborales.
<b>Datos de Infortécnica</b>	C/ Lepanto 422 08025 Barcelona Tel: 934334243 Fax: 934334239 Más información en: <a href="http://www.infortecnica.com">Http://www.infortecnica.com</a>

## **“ONA MALLORCA” 120.000 RADIOYENTES LA SIGUEN EN INVIERNO**

“Ona Mallorca” es conocida por un 33 por ciento de la población de Palma y por un 43 por ciento del resto de la Isla de Mallorca. Un 15 por ciento del total de la población, cerca de 120.000 personas la siguen con frecuencia también en invierno, dedicando a la emisora una media de 20 minutos diarios.

El tiempo de seguimiento del conjunto de los mallorquines es durante el invierno, periodo de menor audiencia de radio, de más de tres minutos al día. Obtiene una cuota superior al tres por ciento del conjunto total de las emisoras que se reciben en Mallorca, (share de “Ona Mallorca ” en la Isla). El GRP´s resultante es de cerca de 11.000 radioyentes. A estos índices deberíamos sumar la gran audiencia de los no residentes que aumentaría notablemente los valores medios anuales.

La cresta de mayor seguimiento se sitúa por la mañana, con más de la mitad del conjunto de sus radioyentes. La emisora es seguida por todos los grupos de sexo y edad.

## **Área de la ciudad de Palma de Mallorca**

### **Análisis cuantitativo**

<b>Última actualización</b>	Enero de 2006
<b>Población total</b>	375.773
<b>Municipios</b>	Palma de Mallorca

# INFORTÉCNICA

REF:son-onamallorca01/p6/e06

Pregunta - ¿Conoce la emisora "Ona Mallorca"?

Muestra: población mayor de 15 años.

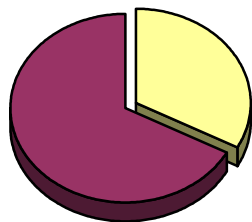
Análisis general

Resp / Grupo	Porcentaje
Sí	33,1%
No	66,9%

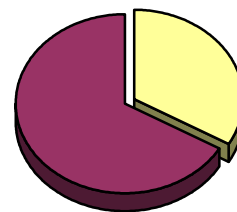
Análisis comparativo por grupos de sexo

Resp / Grupo	Hombres	Mujeres
Sí	32,7%	33,3%
No	67,3%	66,7%

Hombres

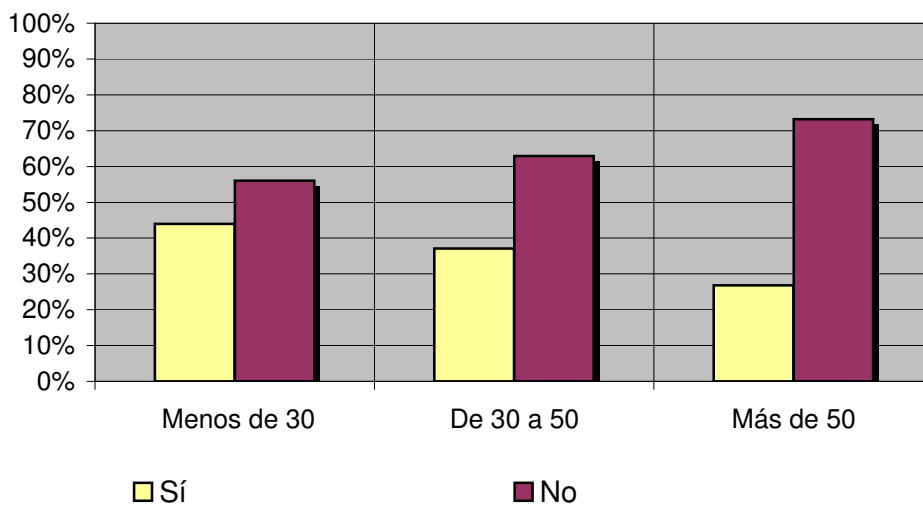


Mujeres



Análisis comparativo por grupos de edad

Resp \ Grupo	Menos de 30	De 30 a 50	Más de 50
Sí	44,0%	37,1%	26,8%
No	56,0%	62,9%	73,2%



# INFORTÉCNICA

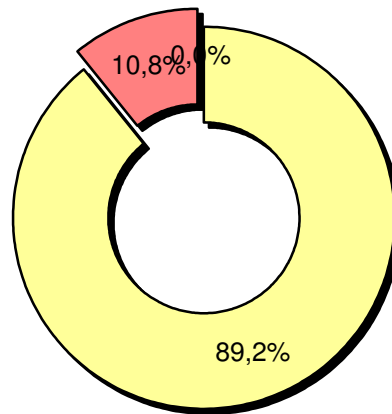
REF:son-onamallorca01/p6/e06

Pregunta - En cuanto a la recepción de la señal "Ona Mallorca" ¿se recibe bien, regular o mal?

Muestra: población que conoce la emisora.

Análisis general

Respuesta	Porcentaje
Bien	89,2%
Regular	10,8%
Mal	<1%



- Bien
- Regular
- Mal

# INFORTÉCNICA

REF:son-onamallorca01/p6/e06

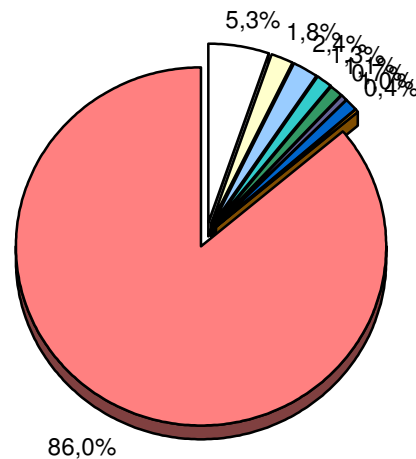
Pregunta - ¿Con qué frecuencia sigue esta emisora?

- A. Cada día
- B. Cada dos días
- C. Dos veces a la semana
- D. Solamente los fines de semana
- E. Una vez a la semana
- F. Una vez cada dos semanas
- G. Una vez al mes
- H. Menos de una vez al mes
- I. Nunca o casi nunca

Universo: población mayor de 15 años.

Análisis general

Respuesta	Porcentaje de población
Cada día	5,3%
Cada dos días	1,8%
Dos veces a la semana	2,4%
Solo fines de semana	1,3%
Una vez a la semana	1,1%
Cada dos semanas	0,7%
Una vez al mes	1,0%
Menos de una vez al mes	0,4%
Nunca o casi nunca	86,0%



<input type="checkbox"/>	Cada día
<input type="checkbox"/>	Cada dos días
<input type="checkbox"/>	Dos veces a la semana
<input type="checkbox"/>	Solo fines de semana
<input type="checkbox"/>	Una vez a la semana
<input type="checkbox"/>	Cada dos semanas
<input type="checkbox"/>	Una vez al mes
<input type="checkbox"/>	Menos de una vez al mes
<input type="checkbox"/>	Nunca o casi nunca

# INFORTÉCNICA

REF:son-onamallorca01/p6/e06

Pregunta - ¿Cuántos minutos al día dedica a "Ona Mallorca"?

Muestra: población mayor de 15 años.

Minutos al día (análisis general)

min / día	desviación
2,4	10,0

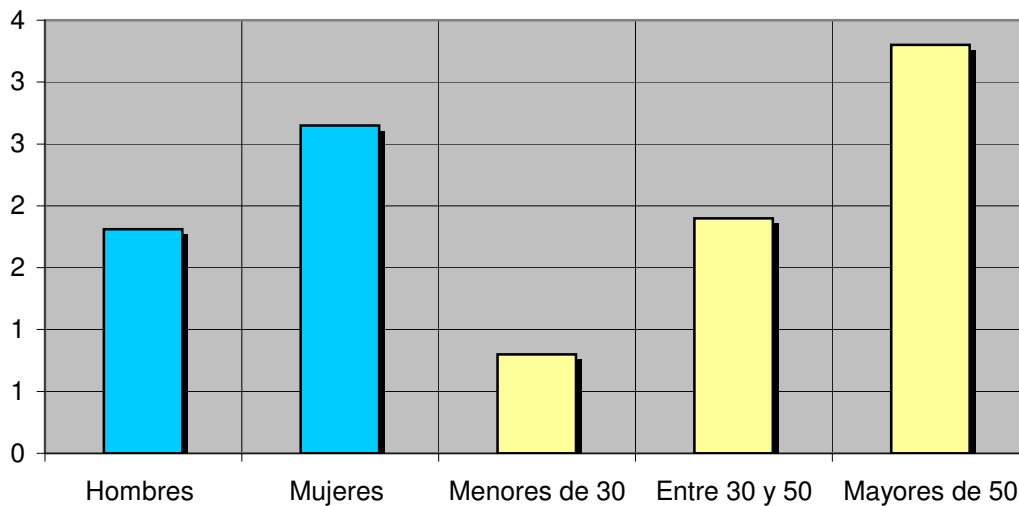
Datos específicos de Área de la ciudad de Palma de Mallorca.

SHARE	GRPs
2,3%	5.727

Minutos al día (por sexos y edades)

Hombres	Mujeres	Menores de 30	Entre 30 y 50	Mayores de 50
1,8	2,7	0,8	1,9	3,3

Minutos al día (por sexos y edades)



El **SHARE** es la cuota de audiencia o porcentaje de audiencia respecto a las otras emisoras.

El **GRPs** es el SHARE expresado en número de personas, medida que está en relación directa con la población del área encuestada.



## **Poblaciones de la isla de Mallorca**

(Palma no incluida)

### **Análisis cuantitativo**

**Última actualización**                      Enero de 2006

**Población total**                              383.049

**Municipios de la  
muestra**

Algaida  
Arta  
Bunyola  
Calvià  
Campos  
Felanitx  
Inca  
Lloseta  
Llubi  
Llucmajor  
Manacor  
Muro  
Pollença  
Porreres

# INFORTÉCNICA

REF:son-onamallorca01/p6/e06

Pregunta - ¿Conoce la emisora "Ona Mallorca"?

Muestra: población mayor de 15 años.

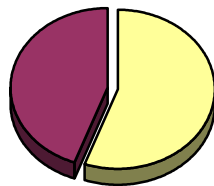
Análisis general

Resp / Grupo	Porcentaje
Sí	43,0%
No	57,0%

Análisis comparativo por grupos de sexo

Resp / Grupo	Hombres	Mujeres
Sí	55,6%	34,0%
No	44,4%	66,0%

Hombres

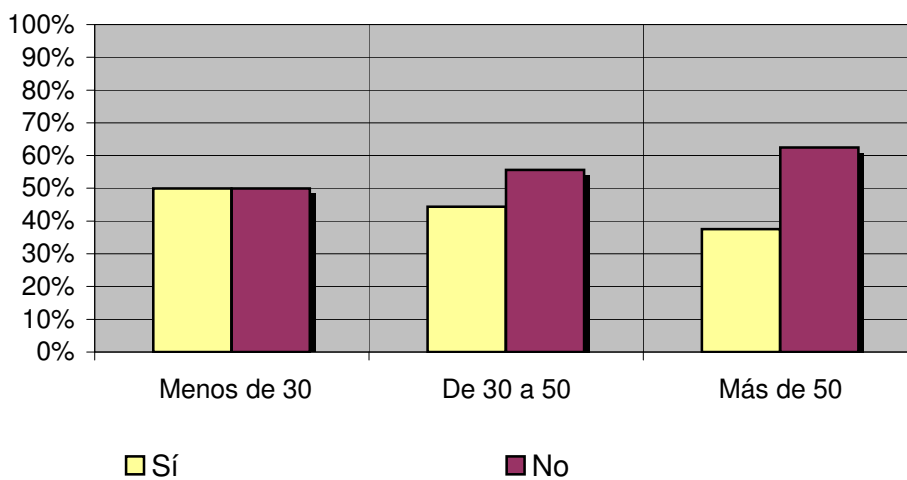


Mujeres



Análisis comparativo por grupos de edad

Resp \ Grupo	Menos de 30	De 30 a 50	Más de 50
Sí	50,0%	44,4%	37,5%
No	50,0%	55,6%	62,5%



# INFORTÉCNICA

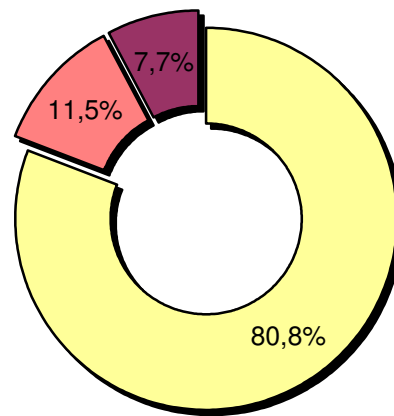
REF:son-onamallorca01/p6/e06

Pregunta - En cuanto a la recepción de la señal "Ona Mallorca" ¿se recibe bien, regular o mal?

Muestra: población que conoce la emisora.

Análisis general

Respuesta	Porcentaje
Bien	80,8%
Regular	11,5%
Mal	7,7%



- Bien
- Regular
- Mal

# INFORTÉCNICA

REF:son-onamallorca01/p6/e06

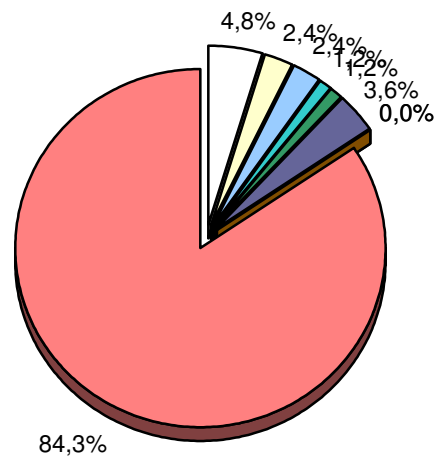
Pregunta - ¿Con qué frecuencia sigue esta emisora?

- A. Cada día
- B. Cada dos días
- C. Dos veces a la semana
- D. Solamente los fines de semana
- E. Una vez a la semana
- F. Una vez cada dos semanas
- G. Una vez al mes
- H. Menos de una vez al mes
- I. Nunca o casi nunca

Universo: población mayor de 15 años.

Análisis general

Respuesta	Porcentaje de población
Cada día	4,8%
Cada dos días	2,4%
Dos veces a la semana	2,4%
Solo fines de semana	1,2%
Una vez a la semana	1,2%
Cada dos semanas	3,6%
Una vez al mes	<1%
Menos de una vez al mes	<1%
Nunca o casi nunca	84,3%



<input type="checkbox"/>	Cada día
<input type="checkbox"/>	Cada dos días
<input type="checkbox"/>	Dos veces a la semana
<input type="checkbox"/>	Solo fines de semana
<input type="checkbox"/>	Una vez a la semana
<input type="checkbox"/>	Cada dos semanas
<input type="checkbox"/>	Una vez al mes
<input type="checkbox"/>	Menos de una vez al mes
<input type="checkbox"/>	Nunca o casi nunca

# INFORTÉCNICA

REF:son-onamallorca01/p6/e06

Pregunta - ¿Cuántos minutos al día dedica a "Ona Mallorca"?

Muestra: población mayor de 15 años.

Minutos al día (análisis general)

min / día	desviación
3,3	13,4

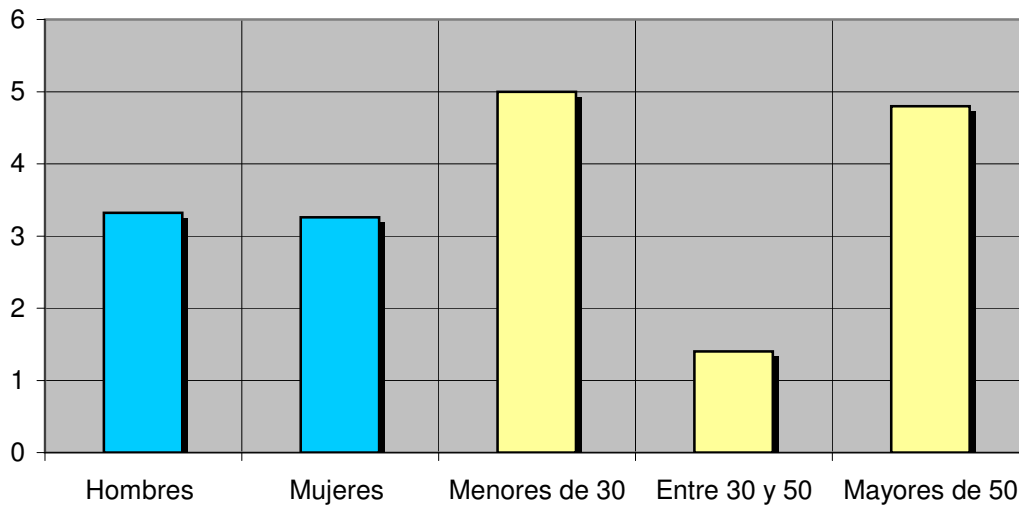
Datos específicos de Poblaciones de la isla de

SHARE	GRPs
3,2%	7.243

Minutos al día (por sexos y edades)

Hombres	Mujeres	Menores de 30	Entre 30 y 50	Mayores de 50
3,3	3,3	5,0	1,4	4,8

Minutos al día (por sexos y edades)



El **SHARE** es la cuota de audiencia o porcentaje de audiencia respecto a las otras emisoras.

El **GRPs** es el SHARE expresado en número de personas, medida que está en relación directa con la población del área encuestada.

## **Análisis sobre los habituales de la emisora**

Se consideran habituales aquellos que dedican una media de más de un minuto al día a la emisora.

# INFORTÉCNICA

REF:son-onamallorca01/p6/e06

Pregunta - Índice de conocimiento y valoración de los siguientes programas:

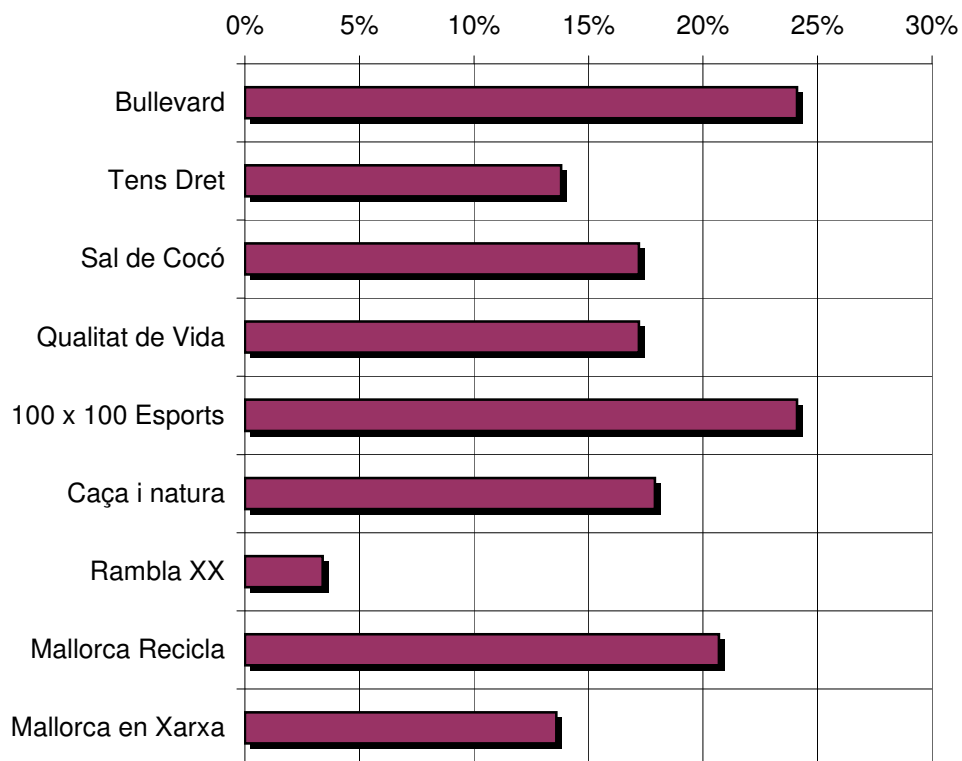
Bullevard	Caça i natura
Tens Dret	
Sal de Cocó	Rambla XX
Qualitat de Vida	Mallorca Recicla
100 x 100 Esports	Mallorca en Xarxa

Actualizado en radio.

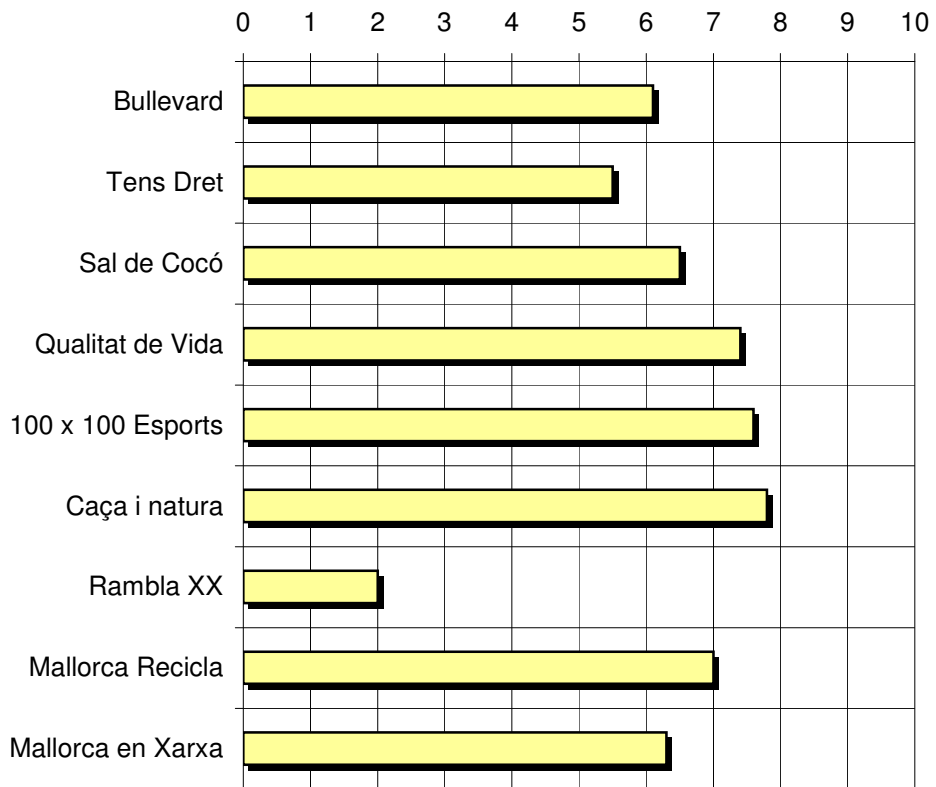
Análisis general

Respuestas	Porcentaje de conocimiento	Puntuación media	Desviación
Bullevard	24,1%	6,1	2,5
Tens Dret	13,8%	5,5	2,1
Sal de Cocó	17,2%	6,5	0,6
Qualitat de Vida	17,2%	7,4	1,5
100 x 100 Esports	24,1%	7,6	1,3
Caça i natura	17,9%	7,8	2,2
Rambla XX	3,4%	2,0	1,0
Mallorca Recicla	20,7%	7,0	1,0
Mallorca en Xarxa	13,6%	6,3	1,0

## Porcentaje de conocimiento



Puntuación media





# INFORTÉCNICA

REF:son-onamallorca01/p6/e06

Pregunta - ¿Qué días suele atender a esta emisora?

- A. Preferentemente días laborables
- B. Preferentemente fines de semana
- C. Indistintamente

Actualizado en Enero de 2006.

Análisis general

Resp / Grupo	Porcentaje
Días laborables	60,0%
Fines de semana	12,0%
Indistintamente	28,0%

Análisis general

