

ESTUDIO DE AUDIENCIA
"Tele Elx"

FICHA TÉCNICA

Empresa que realiza el estudio	Información Técnica y Científica SL (Infortécnica)
Muestra	572 personas
Universo	Población mayor de 15 años de Elche.
Tipo de entrevista	Telefónica, aleatoria y de distribución proporcional a la extensión de la población, obteniendo una muestra proporcional y significativa de cada grupo de sexo y edad.
Fecha del sondeo	Enero de 2006
Horario de las entrevistas	Entre las 18:00 y las 22:00 horas de los días laborales.
Datos de Infortécnica	C/ Lepanto 422 08025 Barcelona Tel: 934334243 Fax: 934334239 Más información en: Http://www.infortecnica.com

"Tele Elx", aumenta su audiencia hasta un 7,2 por ciento de share,

Tras el último sondeo realizado en febrero, "Tele Elx" es conocida por casi toda la población de Elche. La tiene pre-sintonizada en sus receptores un 74 por ciento. Un 58 ciento la sigue de forma habitual, bastante más de 100.000 telespectadores. Cerca del 40 por ciento la ve todos los días.

El tiempo de audiencia media entre los seguidores de la emisora es de 22 minutos diarios. Sobre el conjunto de la población, se aproxima a 13 minutos diarios, un ocho por ciento más que en el anterior estudio. Obtiene un 7,2 por ciento de share. El GRP's resultante sólo en Elche es de 13.000 telespectadores diarios.

Los programas favoritos son los noticiarios e informativos locales, si bien el resto de la programación obtiene buenos índices de seguimiento por parte de todos los grupos de sexo y edad.

Área de Elche

Análisis cuantitativo

Última actualización	Enero de 2006
Municipios de la muestra	Elche

INFORTÉCNICA

REF:son-tele-elx01/p5/e06

Pregunta - ¿Conoce la emisora "Tele Elx"?

Muestra: población mayor de 15 años.

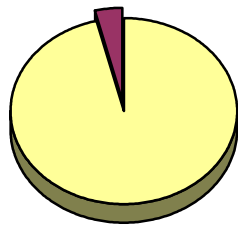
Análisis general

Resp / Grupo	Porcentaje	M. Error
Sí	95,4%	1,75%
No	4,6%	1,75%

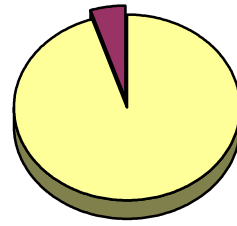
Análisis comparativo por grupos de sexo

Resp / Grupo	Hombres	Mujeres
Sí	96,2%	95,1%
No	3,8%	4,9%

Hombres

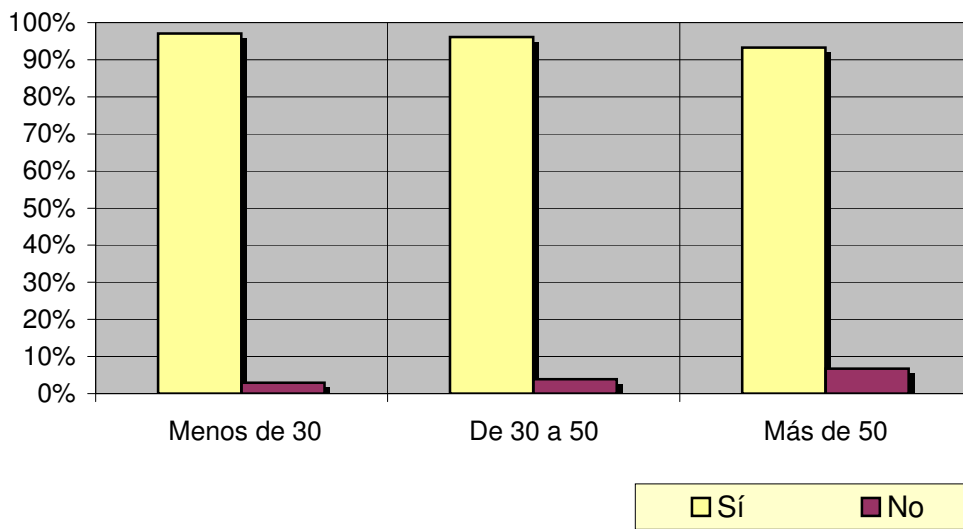


Mujeres



Análisis comparativo por grupos de edad

Resp \ Grupo	Menos de 30	De 30 a 50	Más de 50
Sí	97,1%	96,1%	93,3%
No	2,9%	3,9%	6,7%



INFORTÉCNICA

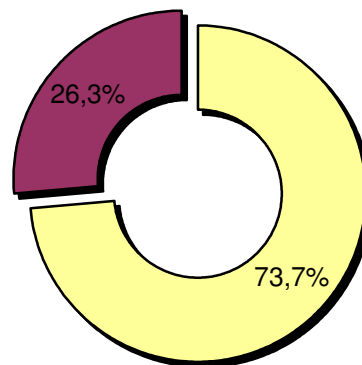
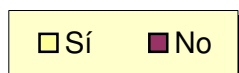
REF:son-tele-elx01/p5/e06

Pregunta - ¿Tiene sintonizada "Tele Elx" en su televisor?

Muestra: población mayor de 15 años.

Análisis general

Resp / Grupo	Porcentaje	M. Error
Sí	73,7%	3,68%
No	26,3%	3,68%

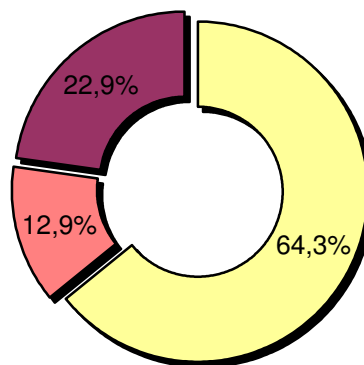
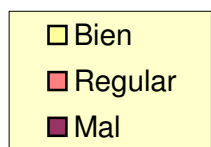


Pregunta - En cuanto a la recepción de la señal "Tele Elx" ¿se recibe bien, regular o mal?

Muestra: población que conoce la emisora.

Análisis general

Respuesta	Porcentaje
Bien	64,3%
Regular	12,9%
Mal	22,9%



INFORTÉCNICA

REF:son-tele-elx01/p5/e06

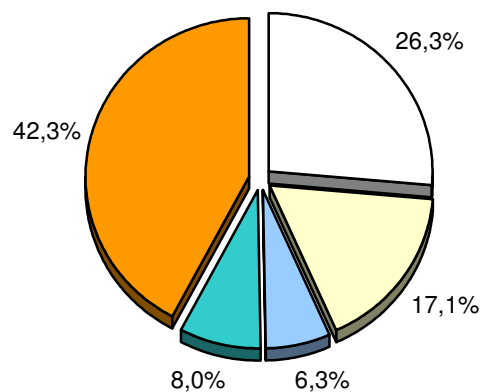
Pregunta - ¿Con qué frecuencia sigue esta emisora?

- A. Casi cada día
- B. Varias veces a la semana
- C. Una vez a la semana
- D. Más de una vez al mes
- E. Nunca o casi nunca

Muestra: población mayor de 15 años.

Análisis general

Respuesta	Porcentaje de población	M. Error
Casi cada día	26,3%	3,68%
Varias veces a la semana	17,1%	3,15%
Una vez a la semana	6,3%	2,03%
Más de una vez al mes	8,0%	2,27%
Nunca o casi nunca	42,3%	4,13%



<input type="checkbox"/> Casi cada día
<input type="checkbox"/> Varias veces a la semana
<input type="checkbox"/> Una vez a la semana
<input type="checkbox"/> Más de una vez al mes
<input type="checkbox"/> Nunca o casi nunca

INFORTÉCNICA

REF:son-tele-elx01/p5/e06

Pregunta - ¿Cuántos minutos al día dedica a "Tele Elx"?

Muestra: población mayor de 15 años.

Minutos al día (análisis general)

Datos específicos de Área de Elche.

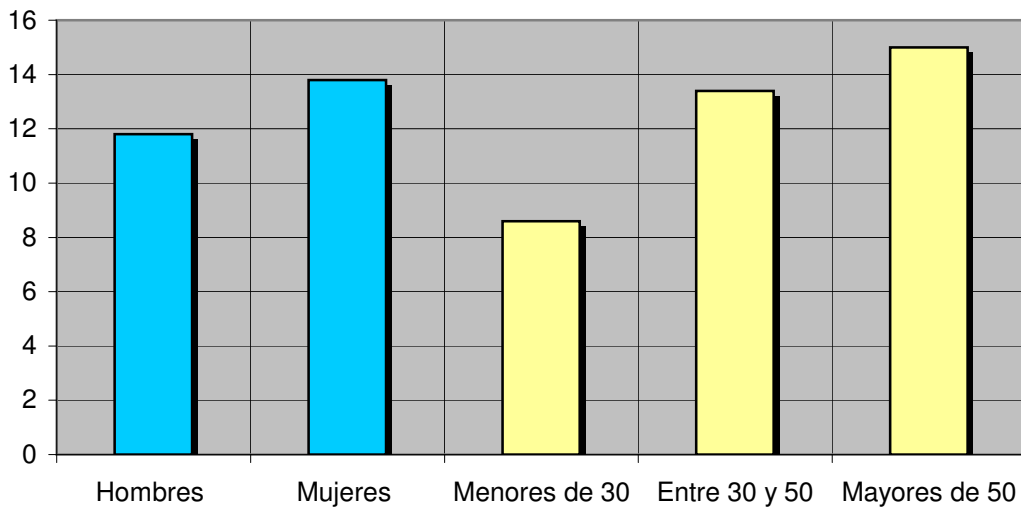
min / día	desviación
12,9	21,2

SHARE	GRPs
7,2%	12.913

Minutos al día (por sexos y edades)

Hombres	Mujeres	Menores de 30	Entre 30 y 50	Mayores de 50
11,8	13,8	8,6	13,4	15,0

Minutos al día (por sexos y edades)



El **SHARE** es la cuota de audiencia o porcentaje de audiencia respecto a las otras emisoras.

El **GRPs** es el SHARE expresado en número de personas, medida que está en relación directa con la población del área encuestada.

Análisis sobre los habituales de la emisora

Se consideran habituales aquellos que dedican una media de más de un minuto al día a la emisora.

INFORTÉCNICA

REF:son-tele-elx01/p5/e06

Pregunta - Índice de conocimiento y valoración de los siguientes programas:

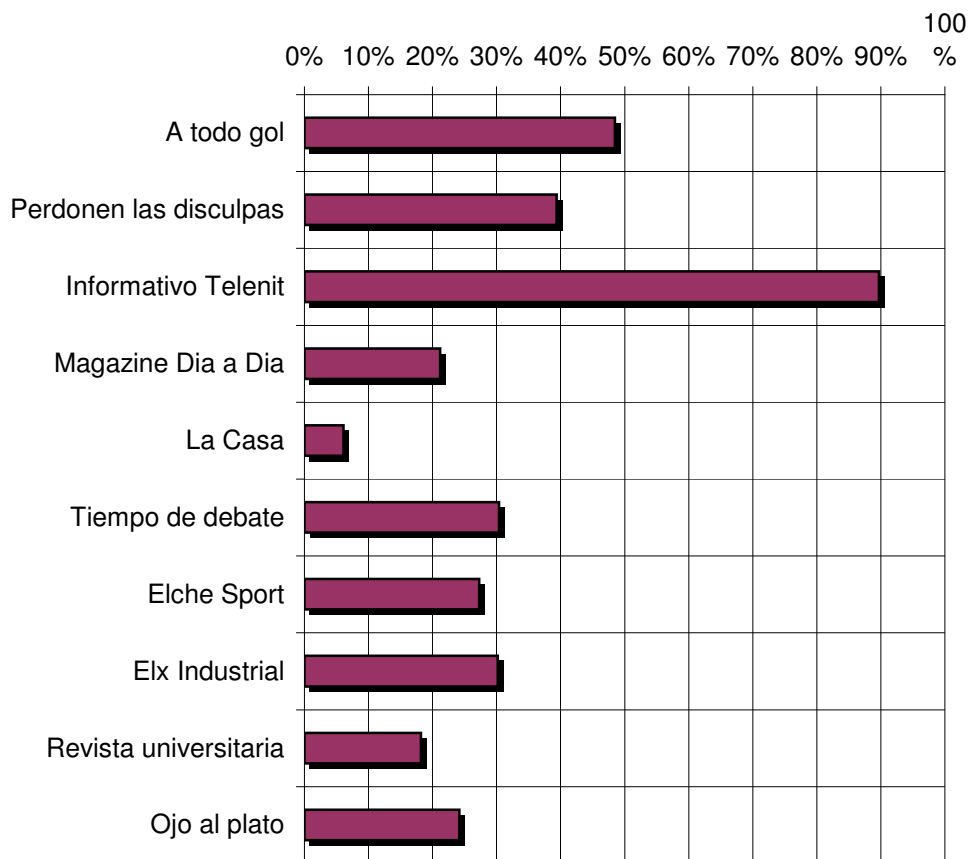
A todo gol	Tiempo de debate
Perdonen las disculpas	Elche Sport
Informativo Telenit	Elx Industrial
Magazine Dia a Dia	Revista universitaria
La Casa	Ojo al plato

Muestra: población que dedica una media de más de un minuto al día a esta emisora

Análisis general

Programas	Porcentaje de conocimiento	Puntuación media	Desviación
A todo gol	48,5%	6,3	2,8
Perdonen las disculpas	39,4%	5,9	2,7
Informativo Telenit	89,7%	7,7	1,7
Magazine Dia a Dia	21,2%	7,3	2,1
La Casa	6,1%	6,0	.
Tiempo de debate	30,4%	5,8	1,5
Elche Sport	27,3%	7,2	1,5
Elx Industrial	30,2%	7,3	1,3
Revista universitaria	18,2%	5,6	2,9
Ojo al plato	24,2%	7,0	1,1

Porcentaje de conocimiento



Puntuación media

