

ESTUDIO DE AUDIENCIA
"Málaga FM - Radio Marca"

FICHA TÉCNICA

Empresa que realiza el estudio	Información Técnica y Científica SL (Infortécnica)
Muestra	566 personas
Universo	Población mayor de 15 años de Málaga, Torremolinos y Benalmádena.
Tipo de entrevista	Telefónica, aleatoria y de distribución proporcional a la extensión de la población, obteniendo una muestra proporcional y significativa de cada grupo de sexo y edad.
Fecha del sondeo	febrero de 2006
Horario de las entrevistas	Entre las 18:00 y las 22:00 horas de los días laborales.
Datos de Infortécnica	C/ Lepanto 422 08025 Barcelona Tel: 934334243 Fax: 934334239 Más información en: Http://www.infortecnica.com

“MÁLAGA FM-RADIO MARCA”, seguida por más de 60.000 radioyentes en Málaga

“Málaga FM-Radio Marca”, es conocida por un 41 por ciento de la población de Málaga, es decir, por la gran mayoría de los habituales de la radio. De este porcentaje, una de cada cuatro personas, un diez por ciento del conjunto de la población, la escucha de forma habitual, más de 60.000 radioyentes; dedicando a la emisora una media de 35 minutos al día. El seguimiento diario global es superior a 25.000 personas.

Sobre el conjunto de la población, el tiempo medio de audiencia es de 3,6 minutos, obteniendo una cuota (share) del tres por ciento de la audiencia de radio en la provincia de Málaga. El GRP’s reconocido es próximo a 20.000 radioyentes.

Todos los grupos de sexo y edad muestran interés por la programación y, de forma particular, el sexo masculino y los menores de 50 años. La buena aceptación de la emisora se pone de manifiesto por la elevada puntuación obtenida por el conjunto de los programas.

Área de Málaga

Análisis cuantitativo

Última actualización	febrero de 2006
Población de la muestra	659.452
Municipios de la muestra	Málaga Torremolinos Benalmádena

INFORTÉCNICA

REF:son-malagafm-marca01/p/f06

Pregunta - ¿Conoce la emisora "Málaga FM - Radio Marca"?

Muestra: población mayor de 15 años.

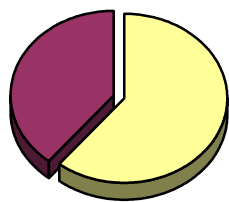
Análisis general

Resp / Grupo	Porcentaje	M. Error
Sí	41,3%	4,14%
No	58,7%	4,14%

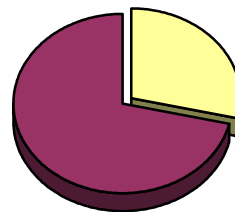
Análisis comparativo por grupos de sexo

Resp / Grupo	Hombres	Mujeres
Sí	60,7%	28,6%
No	39,3%	71,4%

Hombres

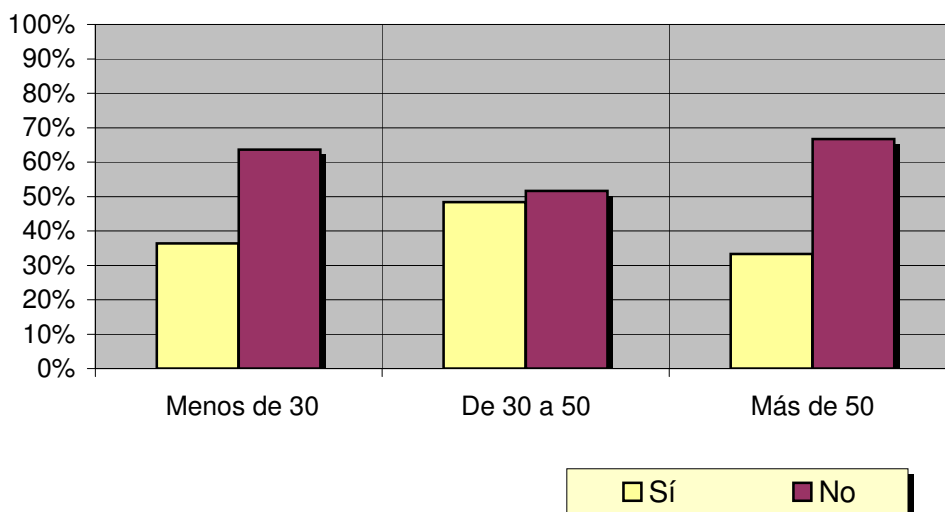


Mujeres



Análisis comparativo por grupos de edad

Resp \ Grupo	Menos de 30	De 30 a 50	Más de 50
Sí	36,4%	48,4%	33,3%
No	63,6%	51,6%	66,7%



INFORTÉCNICA

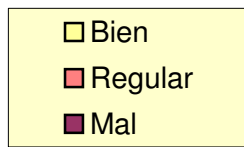
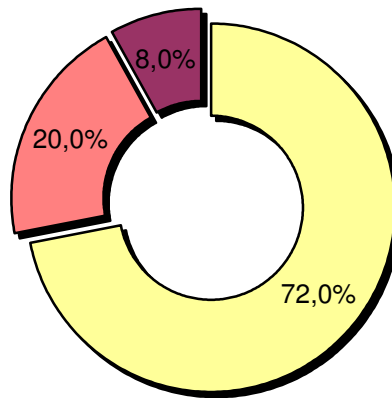
REF:son-malagafm-marca01/p/f06

Pregunta - En cuanto a la recepción de la señal "Málaga FM - Radio Marca" ¿se recibe bien, regular o mal?

Muestra: población que conoce la emisora.

Análisis general

Respuesta	Porcentaje
Bien	72,0%
Regular	20,0%
Mal	8,0%



INFORTÉCNICA

REF:son-malagafm-marca01/p/f06

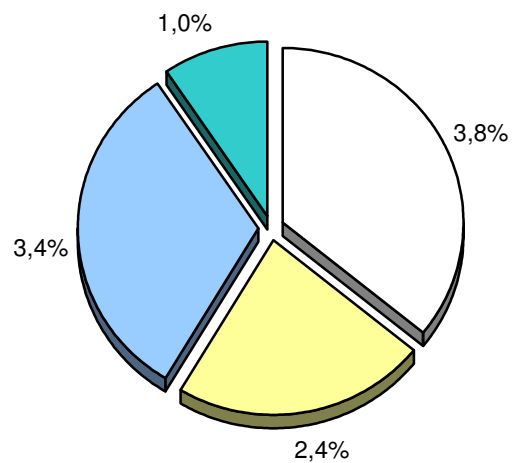
Pregunta - ¿Con qué frecuencia sigue esta emisora?

- A. Casi cada día
- B. Varias veces a la semana
- C. Una vez a la semana
- D. Más de una vez al mes
- E. Nunca o casi nunca

Muestra: población mayor de 15 años.

Análisis general

Respuesta	Porcentaje de población
Casi cada día	3,8%
Varias veces a la semana	2,4%
Una vez a la semana	3,4%
Más de una vez al mes	1,0%



<input type="checkbox"/>	Casi cada día
<input type="checkbox"/>	Varias veces a la semana
<input type="checkbox"/>	Una vez a la semana
<input type="checkbox"/>	Más de una vez al mes

INFORTÉCNICA

REF:son-malagafm-marca01/p/f06

Pregunta - ¿Cuántos minutos al día dedica a "Málaga FM - Radio Marca"?

Muestra: población mayor de 15 años.

Minutos al día (análisis general)

Datos específicos de Área de Málaga.

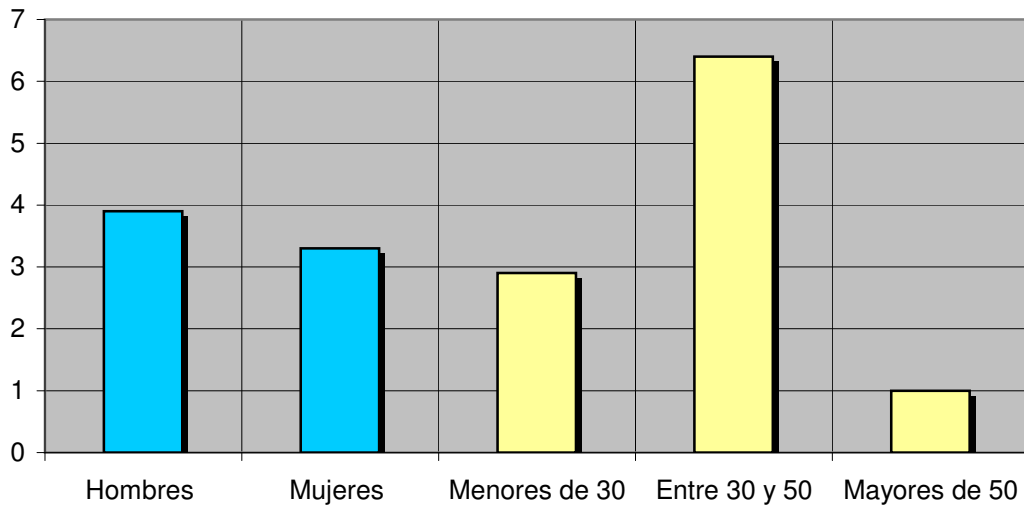
min / día	desviación
3,6	20,6

SHARE	GRPs
3,0%	20.047

Minutos al día (por sexos y edades)

Hombres	Mujeres	Menores de 30	Entre 30 y 50	Mayores de 50
3,9	3,3	2,9	6,4	1,0

Minutos al día (por sexos y edades)



El **SHARE** es la cuota de audiencia o porcentaje de audiencia respecto a las otras emisoras.

El **GRPs** es el SHARE expresado en número de personas, medida que está en relación directa con la población del área encuestada.

Análisis sobre los habituales de la emisora

Se consideran habituales aquellos que dedican una media de más de un minuto al día a la emisora.

INFORTÉCNICA

REF:son-malagafm-marca01/p/f06

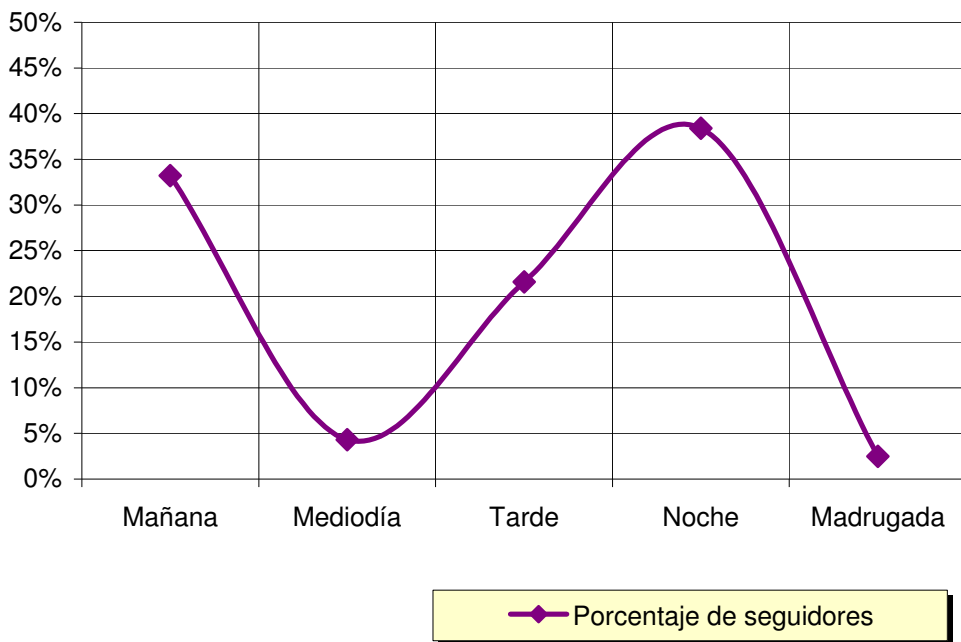
Pregunta - ¿A qué horas sigue habitualmente "Málaga FM - Radio Marca"?

- A. Mañana (6h - 12h)
- B. Mediodía (12h - 16h)
- C. Tarde (16h - 20h)
- D. Noche (20h - 1h)
- E. Madrugada (1h - 6h)

Actualizado en febrero de 2006.

Análisis general

Respuesta	Porcentaje de seguidores
Mañana	33,2%
Mediodía	4,3%
Tarde	21,6%
Noche	38,4%
Madrugada	2,5%



Nota

Los resultados obtenidos son un reflejo del horario más común de sintonización de la emisora. Lo que no significa que no la sigan fuera del horario más habitual.

INFORTÉCNICA

REF:son-malagafm-marca01/p/f06

Pregunta - Índice de conocimiento y valoración de los siguientes programas:

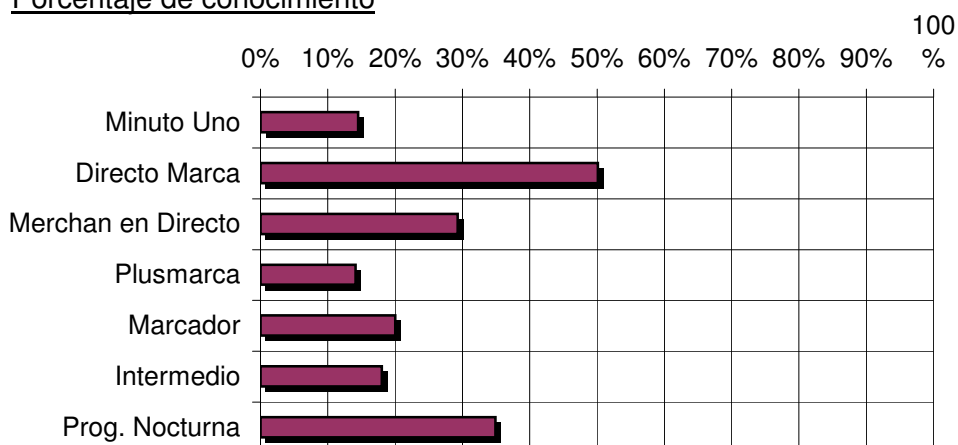
Minuto Uno
Directo Marca
Merchan en Directo
Plusmarca
Programación nocturna
Marcador
Intermedio

Muestra: población que dedica una media de más de un minuto al día a esta emisora

Análisis general

Programas	Porcentaje de conocimiento	Puntuación media
Minuto Uno	14,5%	5,3
Directo Marca	50,1%	7,3
Merchan en Directo	29,3%	8,7
Plusmarca	14,1%	5,7
Marcador	20,0%	7,2
Intermedio	18,0%	6,7
Prog. Nocturna	34,9%	6,5

Porcentaje de conocimiento



Puntuación media

