

ESTUDIO DE AUDIENCIA
"Radio Robines"

FICHA TÉCNICA

Empresa que realiza el estudio	Información Técnica y Científica SL (Infortécnica)
Muestra	569 personas
Universo	Población mayor de 15 años de Alaró, Binialí, Binissalem, Consell, Inca, Lloseta, Sta. Eugenia, Sencelles y Sta M ^a del Camí.
Tipo de entrevista	Telefónica, aleatoria y de distribución proporcional a la extensión de la población, obteniendo una muestra proporcional y significativa de cada grupo de sexo y edad.
Fecha del sondeo	Julio de 2006
Horario de las entrevistas	Entre las 18:00 y las 22:00 horas de los días laborales.
Datos de Infortécnica	C/ Lepanto 422 08025 Barcelona Tel: 934334243 Fax: 934334239 Más información en: Http://www.infortecnica.com

“RADIO ROBINES”, AUMENTA SU AUDIENCIA HASTA ALCANZAR EL 13 POR CIENTO DE SHARE

Tras el último estudio realizado, “Radio Robines” es conocida por un 87 por ciento de la población de Binissalem. Un 47 por ciento, además la sigue de forma habitual; prácticamente todos los radioyentes. En las poblaciones del entorno, el nivel de seguimiento es superior al veinte por ciento. La emisora es seguida por más de 12.000 radioyentes.

El tiempo que dedica a la emisora sus asiduos del área de Binissalem y su entorno es de casi una hora al día, obteniendo una cuota de audiencia (share) superior al 13 por ciento del conjunto total de las emisoras que se reciben en el conjunto de su área, dos puntos más que en el anterior estudio; alcanzando el 16 por ciento en Binissalem. El GRP´s es superior a 5.000 radioyentes.

El tipo de programa favorito son los musicales. El perfil del público es de ambos sexos y de todos los grupos de edad.

Área de Binissalem

Análisis cuantitativo

Última actualización	Julio de 2006
Población de los municipios de la muestra	6.326
Municipios	Binissalem

INFORTÉCNICA

REF:son-robines01/p/j06

Pregunta - ¿Conoce la emisora "Radio Robines"?

Muestra: población mayor de 15 años.

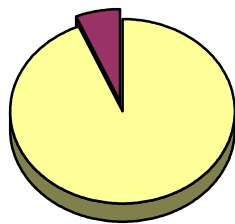
Análisis general

Resp / Grupo	Porcentaje	M. Error
Sí	87,1%	2,81%
No	12,9%	2,81%

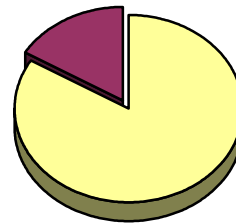
Análisis comparativo por grupos de sexo

Resp / Grupo	Hombres	Mujeres
Sí	93,8%	83,6%
No	6,3%	16,4%

Hombres

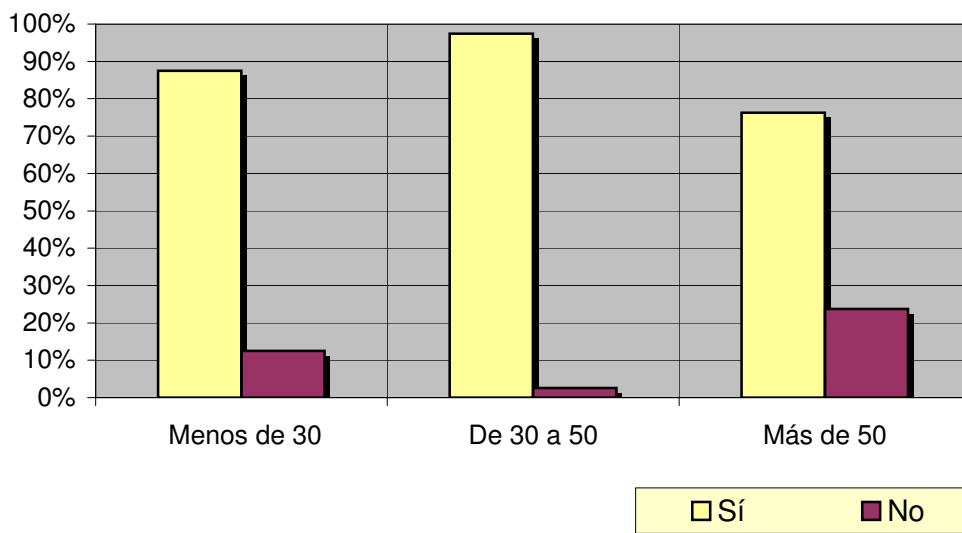


Mujeres



Análisis comparativo por grupos de edad

Resp \ Grupo	Menos de 30	De 30 a 50	Más de 50
Sí	87,5%	97,4%	76,3%
No	12,5%	2,6%	23,7%



INFORTÉCNICA

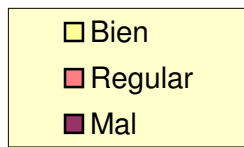
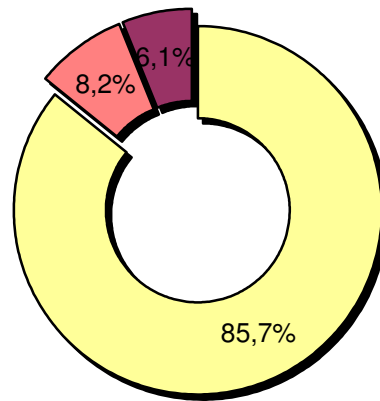
REF:son-robines01/p/j06

Pregunta - En cuanto a la recepción de la señal "Radio Robines" ¿se recibe bien, regular o mal?

Muestra: población que conoce la emisora.

Análisis general

Respuesta	Porcentaje
Bien	85,7%
Regular	8,2%
Mal	6,1%



INFORTÉCNICA

REF:son-robines01/p/j06

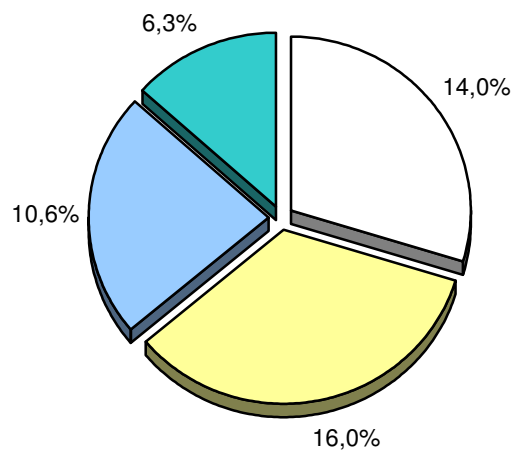
Pregunta - ¿Con qué frecuencia sigue la emisora?

- A. Casi cada día
- B. Varias veces a la semana
- C. Una vez a la semana
- D. Más de una vez al mes
- E. Nunca o casi nunca

Muestra: población mayor de 15 años.

Análisis general

Respuesta	Porcentaje de población	M. Error	Personas
Casi cada día	14,0%	2,91%	886
Varias veces a la semana	16,0%	3,07%	1.012
Una vez a la semana	10,6%	2,58%	671
Más de una vez al mes	6,3%	2,04%	399



<input type="checkbox"/> Casi cada día
<input type="checkbox"/> Varias veces a la semana
<input type="checkbox"/> Una vez a la semana
<input type="checkbox"/> Más de una vez al mes

INFORTÉCNICA

REF:son-robines01/p/j06

Pregunta - ¿Cuántos minutos al día dedica a "Radio Robines"?

Muestra: población mayor de 15 años.

Minutos al día (análisis general)

Datos específicos de Área de Binissalem.

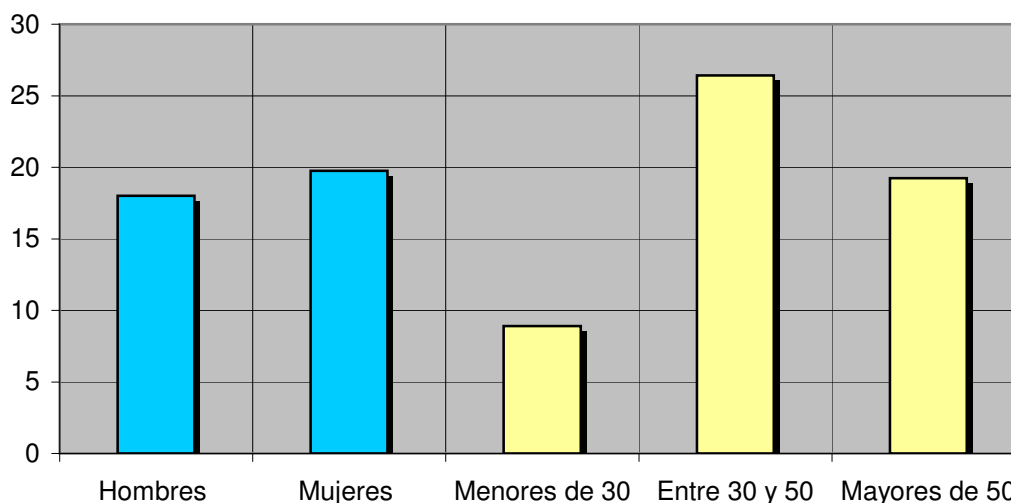
min / día	desviación
19,2	44,3

SHARE	GRPs	Horas de audiencia diaria
16,0%	667	2.019,8

Minutos al día (por sexos y edades)

Hombres	Mujeres	Menores de 30	Entre 30 y 50	Mayores de 50
18,0	19,8	8,9	26,4	19,2

Minutos al día (por sexos y edades)



El **SHARE** es la cuota de audiencia o porcentaje de audiencia respecto a las otras emisoras.

El **GRPs** es el SHARE expresado en número de personas, medida que está en relación directa con la población del área encuestada.

Las **Horas de audiencia diaria** son el total de horas de seguimiento que dedica el conjunto de la población.

Poblacions properes

Análisis cuantitativo

Última actualización Julio de 2006

Población de los municipios de la muestra 57.305

Municipios Santa María del Camí
Alaior
Alaró
Santa Eugènia
Consell
Lloseta
Sencelles
Inca

INFORTÉCNICA

REF:son-robines01/p/j06

Pregunta - ¿Conoce la emisora "Radio Robines"?

Muestra: población mayor de 15 años.

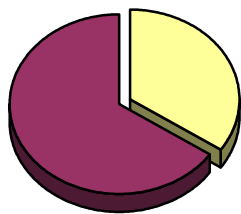
Análisis general

Resp / Grupo	Porcentaje
Sí	28,9%
No	71,1%

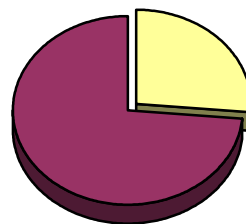
Análisis comparativo por grupos de sexo

Resp / Grupo	Hombres	Mujeres
Sí	34,5%	26,5%
No	65,5%	73,5%

Hombres

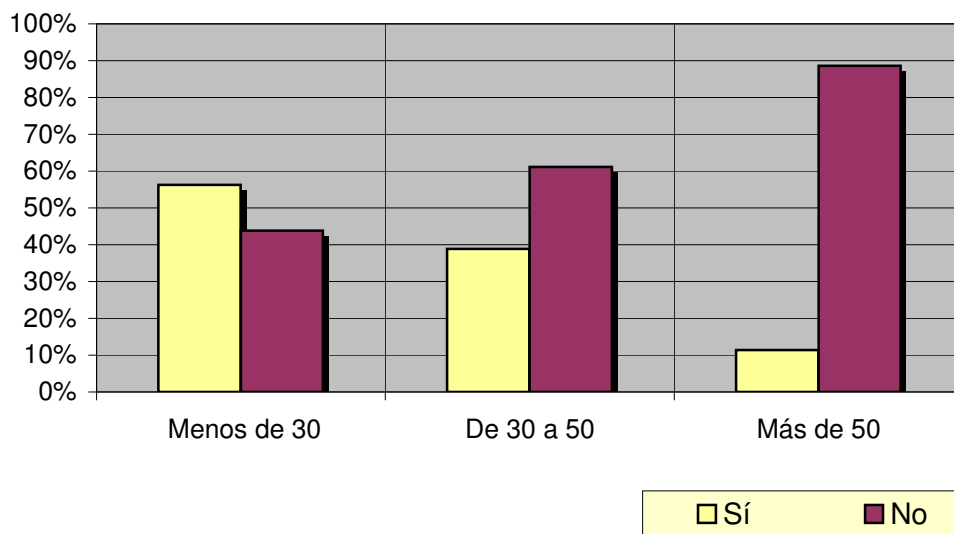


Mujeres



Análisis comparativo por grupos de edad

Resp \ Grupo	Menos de 30	De 30 a 50	Más de 50
Sí	56,3%	38,9%	11,4%
No	43,8%	61,1%	88,6%



INFORTÉCNICA

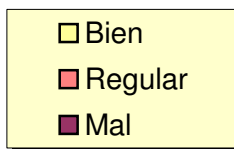
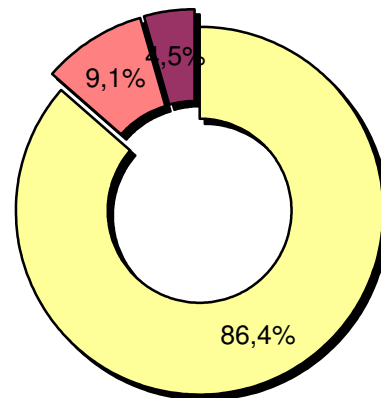
REF:son-robines01/p/j06

Pregunta - En cuanto a la recepción de la señal "Radio Robines" ¿se recibe bien, regular o mal?

Muestra: población que conoce la emisora.

Análisis general

Respuesta	Porcentaje
Bien	86,4%
Regular	9,1%
Mal	4,5%



INFORTÉCNICA

REF:son-robines01/p/j06

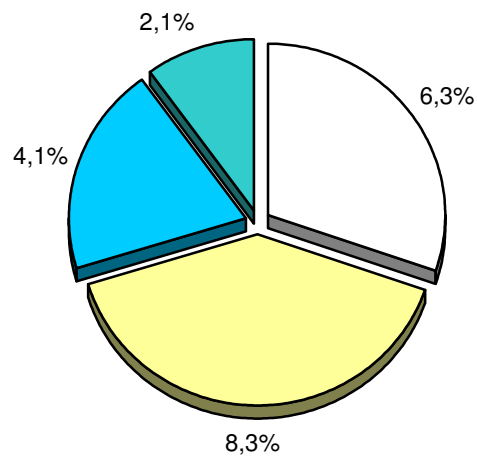
Pregunta - ¿Con qué frecuencia sigue la emisora?

- A. Casi cada día
- B. Varias veces a la semana
- C. Una vez a la semana
- D. Más de una vez al mes
- E. Nunca o casi nunca

Muestra: población mayor de 15 años.

Análisis general

Respuesta	Porcentaje de población	Personas
Casi cada día	6,3%	3.610
Varias veces a la semana	8,3%	4.756
Una vez a la semana	4,1%	2.350
Más de una vez al mes	2,1%	1.203



<input type="checkbox"/> Casi cada día
<input type="checkbox"/> Varias veces a la semana
<input checked="" type="checkbox"/> Una vez a la semana
<input checked="" type="checkbox"/> Más de una vez al mes

INFORTÉCNICA

REF:son-robines01/p/j06

Pregunta - ¿Cuántos minutos al día dedica a "Radio Robines"?

Muestra: población mayor de 15 años.

Minutos al día (análisis general)

min / día	desviación
14,2	69,6

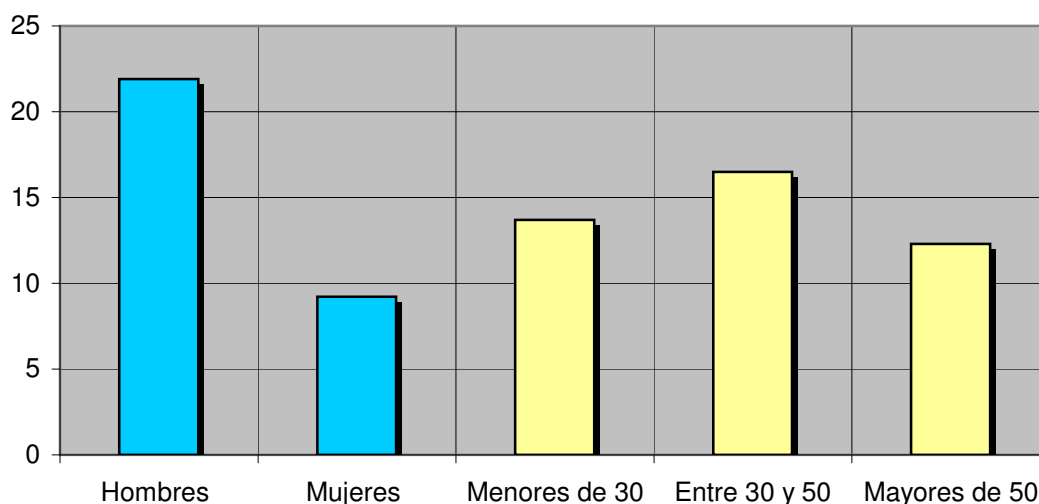
Datos específicos de Poblacions properes.

SHARE	GRPs	Horas de audiencia diaria
11,9%	4.491	13.609,0

Minutos al día (por sexos y edades)

Hombres	Mujeres	Menores de 30	Entre 30 y 50	Mayores de 50
21,9	9,2	13,7	16,5	12,3

Minutos al día (por sexos y edades)



El **SHARE** es la cuota de audiencia o porcentaje de audiencia respecto a las otras emisoras.

El **GRPs** es el SHARE expresado en número de personas, medida que está en relación directa con la población del área encuestada.

Las **Horas de audiencia diaria** son el total de horas de seguimiento que dedica el conjunto de la población.

Análisis sobre los habituales de la emisora

Se consideran habituales aquellos que dedican una media de más de un minuto al día a la emisora.

INFORTÉCNICA

REF:son-robines01/p/j06

Pregunta - ¿Cuántos minutos al día dedica a "Radio Robines"?

Muestra: habituales de la emisora.

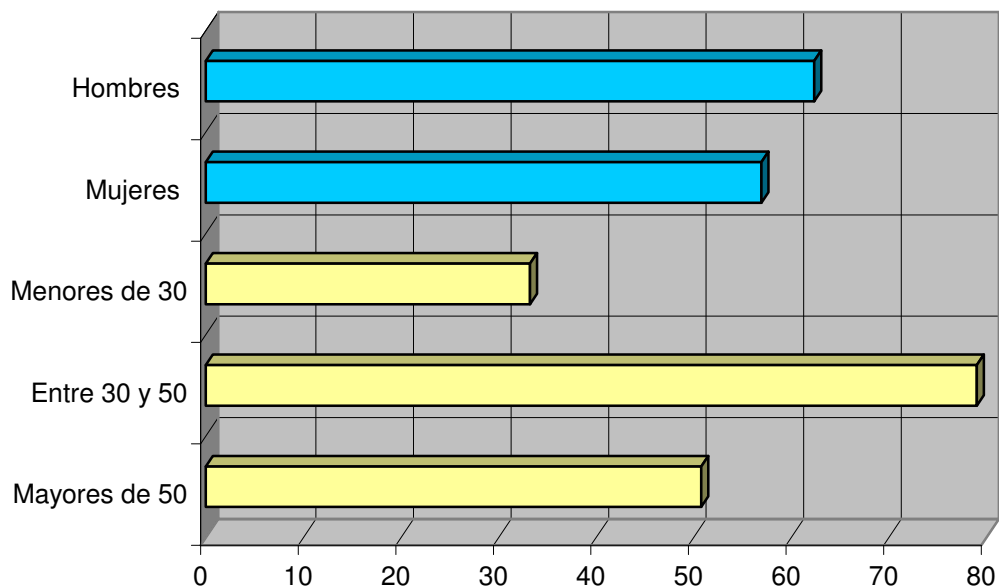
Minutos al día (análisis general)

min / día	desviación
59,1	98,7

Minutos al día (por sexos y edades)

Hombres	Mujeres	Menores de 30	Entre 30 y 50	Mayores de 50
62,3	56,9	33,2	79,0	50,8

Minutos al día (por sexos y edades)



INFORTÉCNICA

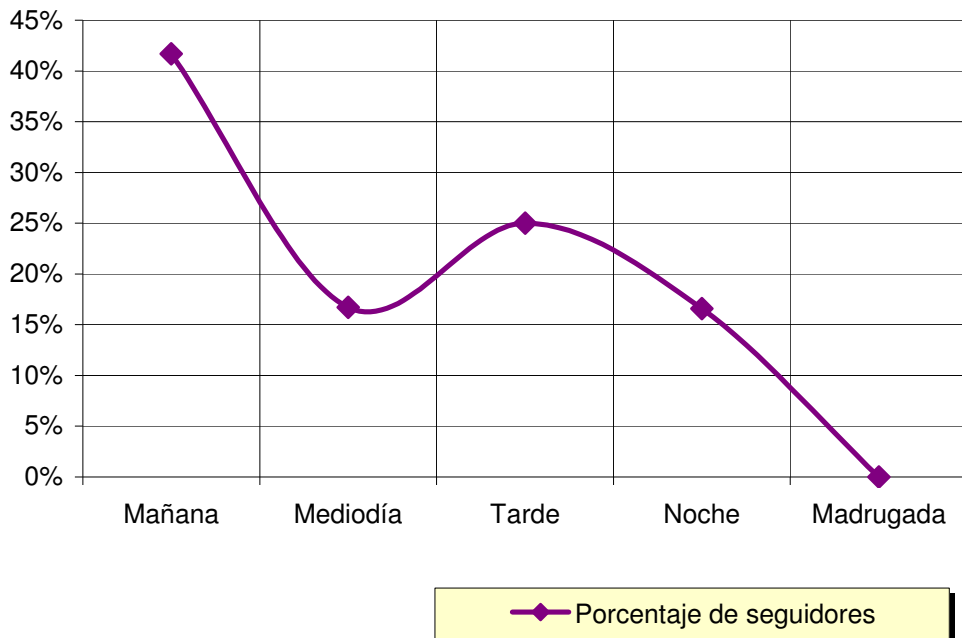
REF:son-robines01/p/j06

Pregunta - ¿A qué horas sigue habitualmente "Radio Robines"?

- A. Mañana (6h - 12h)
- B. Mediodía (12h - 16h)
- C. Tarde (16h - 20h)
- D. Noche (20h - 1h)
- E. Madrugada (1h - 6h)

Análisis general

Respuesta	Porcentaje de seguidores
Mañana	41,7%
Mediodía	16,7%
Tarde	25,0%
Noche	16,6%
Madrugada	<1%



Nota

Los resultados obtenidos son un reflejo del horario más común de sintonización de la emisora. Lo que no significa que no la sigan fuera del horario más habitual.

INFORTÉCNICA

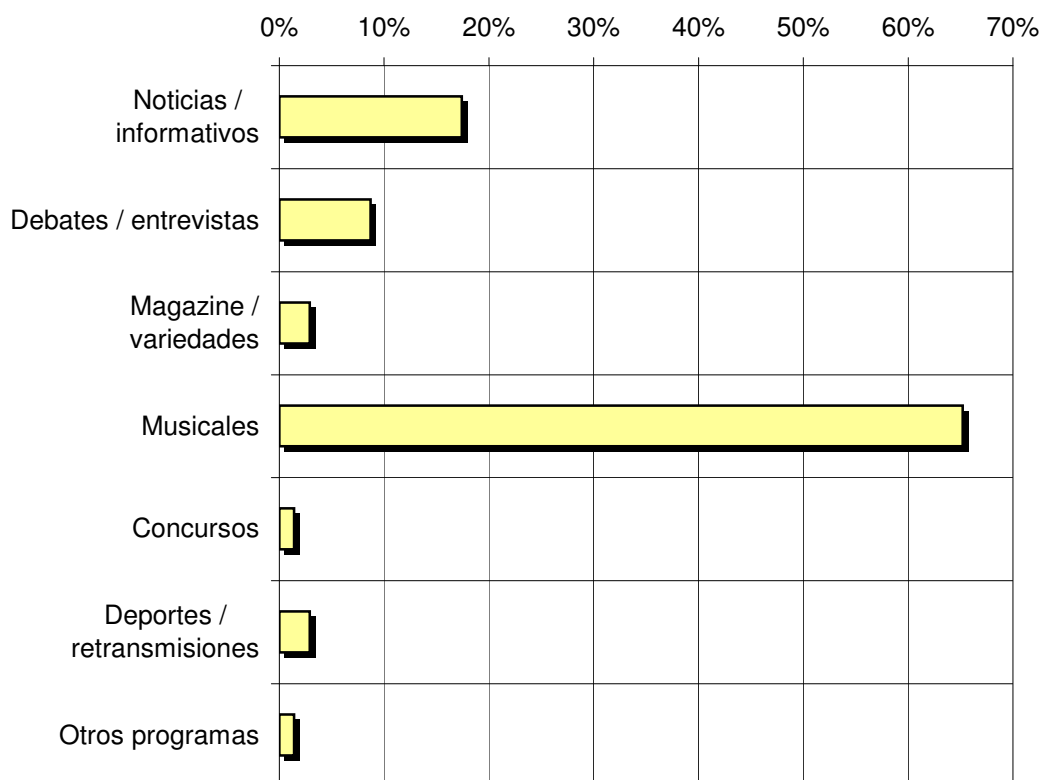
REF:son-robines01/p/j06

Pregunta - ¿Qué es lo que más le gusta de la programación de esta emisora y de la radio, en general?

Noticias / informativos Deportes / retransmisiones
Debates / entrevistas Otros programas
Magazine / variedades
Musicales
Concursos

Análisis general

Respuestas	Porcentaje de habituales de la emisora
Noticias / informativos	17,4%
Debates / entrevistas	8,7%
Magazine / variedades	2,9%
Musicales	65,2%
Concursos	1,4%
Deportes / retransmisiones	2,9%
Otros programas	1,4%



■ Porcentaje de habituales de la emisora

INFORTÉCNICA

REF:son-robines01/p/j06

Pregunta - ¿Cómo llegó a conocer esta emisora?

(Respuesta abierta)

Análisis general

Respuesta	Porcentaje
A través de un amigo, familiar...	26,9%
A través de un anuncio	11,5%
Sintonizando emisoras al azar	30,8%
Otras respuestas	30,8%

