

ESTUDIO DE AUDIENCIA
"RTV Ceuta"

FICHA TÉCNICA

Empresa que realiza el estudio	Información Técnica y Científica SL (Infortécnica)
Muestra	560 personas
Universo	Población mayor de 15 años de Ceuta.
Tipo de entrevista	Telefónica, aleatoria y de distribución proporcional a la extensión de la población, obteniendo una muestra proporcional y significativa de cada grupo de sexo y edad.
Fecha del sondeo	marzo de 2006
Horario de las entrevistas	Entre las 18:00 y las 22:00 horas de los días laborales.
Datos de Infortécnica	C/ Lepanto 422 08025 Barcelona Tel: 934334243 Fax: 934334239 Más información en: Http://www.infortecnica.com

El informe de este medio puede conterner datos y preguntas de muestras anteriores, los cuales vienen indicados en cada parte del informe. La ficha técnica corresponde a la última actualización realizada.

“RTV CEUTA”, supera el difícil listón del 10 por ciento de share tras el último sondeo

Tras el último sondeo de marzo, “RTV Ceuta” supera la difícil cota para las locales del diez por ciento de share, gracias a los más de 23 minutos de media que le dedica diariamente la población de la ciudad autónoma de Ceuta.

La emisora es conocida por un 84 por ciento de la población. Se encuentra sintonizada en un 71 por ciento de los televisores. Un 58 por ciento la sigue de forma habitual, más de 40.000 telespectadores. El seguimiento diario supera 30.000 telespectadores.

La media de tiempo que dedica a la emisora sus asiduos alcanza ya 43 minutos. Obtiene un GRP´s superior a 8.000 telespectadores, 2.000 más que hace un año.

El tipo de programa favorito de los ciudadanos de Ceuta son los noticiarios e informativos locales.

Obtiene un seguimiento proporcionado por parte de todos los grupos de sexo y edad, como consecuencia de su variada programación.

Área de Ceuta

Análisis cuantitativo

Última actualización	marzo de 2006
Población de los municipios de la muestra	75.276
Municipios de la muestra	Ceuta

INFORTÉCNICA

REF:son-rtvceuta01/p/m06

Pregunta - ¿Conoce la emisora "RTV Ceuta"?

Muestra: población mayor de 15 años.

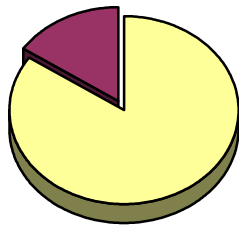
Análisis general

Resp / Grupo	Porcentaje	M. Error
Sí	84,2%	3,08%
No	15,8%	3,08%

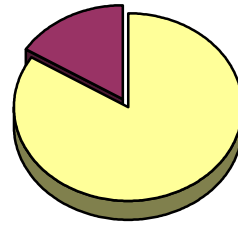
Análisis comparativo por grupos de sexo

Resp / Grupo	Hombres	Mujeres
Sí	84,4%	84,0%
No	15,6%	16,0%

Hombres

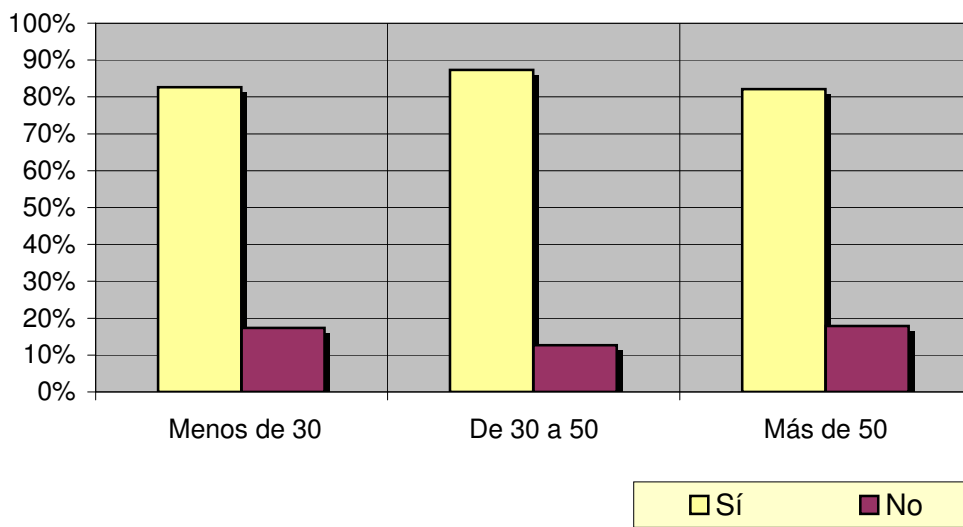


Mujeres



Análisis comparativo por grupos de edad

Resp \ Grupo	Menos de 30	De 30 a 50	Más de 50
Sí	82,6%	87,3%	82,1%
No	17,4%	12,7%	17,9%



INFORTÉCNICA

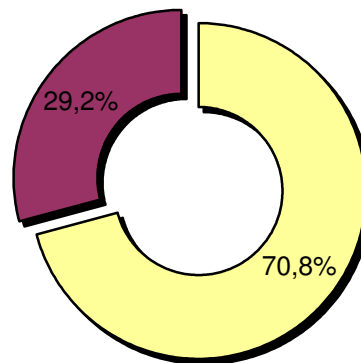
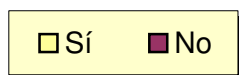
REF:son-rtvceuta01/p/m06

Pregunta - ¿Tiene sintonizada "RTV Ceuta" en su televisor?

Muestra: población mayor de 15 años.

Análisis general

Resp / Grupo	Porcentaje	M. Error
Sí	70,8%	3,84%
No	29,2%	3,84%

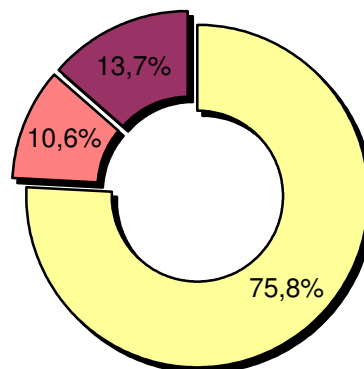
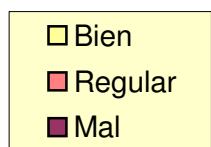


Pregunta - En cuanto a la recepción de la señal "RTV Ceuta" ¿se recibe bien, regular o mal?

Muestra: población que conoce la emisora.

Análisis general

Respuesta	Porcentaje
Bien	75,8%
Regular	10,6%
Mal	13,7%



INFORTÉCNICA

REF:son-rtvceuta01/p/m06

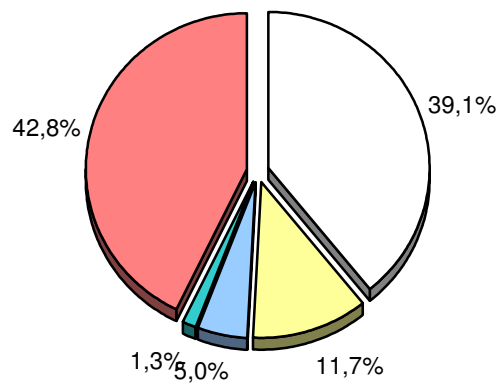
Pregunta - ¿Con qué frecuencia sigue esta emisora?

- A. Casi cada día
- B. Varias veces a la semana
- C. Una vez a la semana
- D. Más de una vez al mes
- E. Nunca o casi nunca

Muestra: población mayor de 15 años.

Análisis general

Respuesta	Porcentaje de población	M. Error
Casi cada día	39,1%	4,12%
Varias veces a la semana	11,7%	2,72%
Una vez a la semana	5,0%	1,84%
Más de una vez al mes	1,3%	0,96%
Nunca o casi nunca	42,8%	4,18%



<input type="checkbox"/> Casi cada día
<input type="checkbox"/> Varias veces a la semana
<input type="checkbox"/> Una vez a la semana
<input type="checkbox"/> Más de una vez al mes
<input type="checkbox"/> Nunca o casi nunca

INFORTÉCNICA

REF:son-rtvceuta01/p/m06

Pregunta - ¿Cuántos minutos al día dedica a "RTV Ceuta"?

Muestra: población mayor de 15 años.

Minutos al día (análisis general)

Datos específicos de Área de Ceuta.

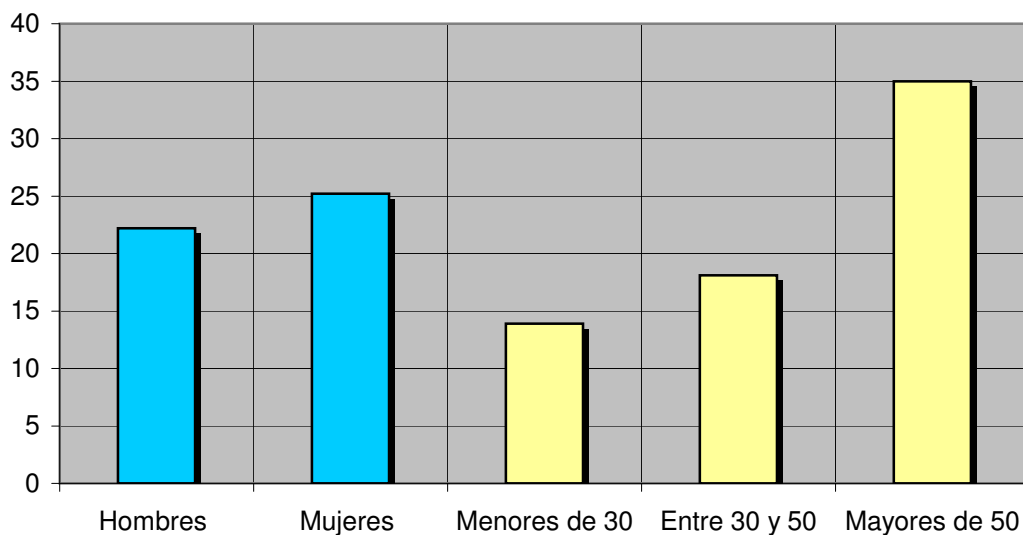
min / día	desviación
23,8	41,7

SHARE	GRPs
10,4%	8.331

Minutos al día (por sexos y edades)

Hombres	Mujeres	Menores de 30	Entre 30 y 50	Mayores de 50
22,2	25,2	13,9	18,1	35,0

Minutos al día (por sexos y edades)



El **SHARE** es la cuota de audiencia o porcentaje de audiencia respecto a las otras emisoras.

El **GRPs** es el SHARE expresado en número de personas, medida que está en relación directa con la población del área encuestada.

Análisis sobre los habituales de la emisora

Se consideran habituales aquellos que dedican una media de más de un minuto al día a la emisora.

INFORTÉCNICA

REF:son-rtvceuta01/p/m06

Pregunta - ¿Cuántos minutos al día dedica a "RTV Ceuta"?

Muestra: habituales de la emisora.

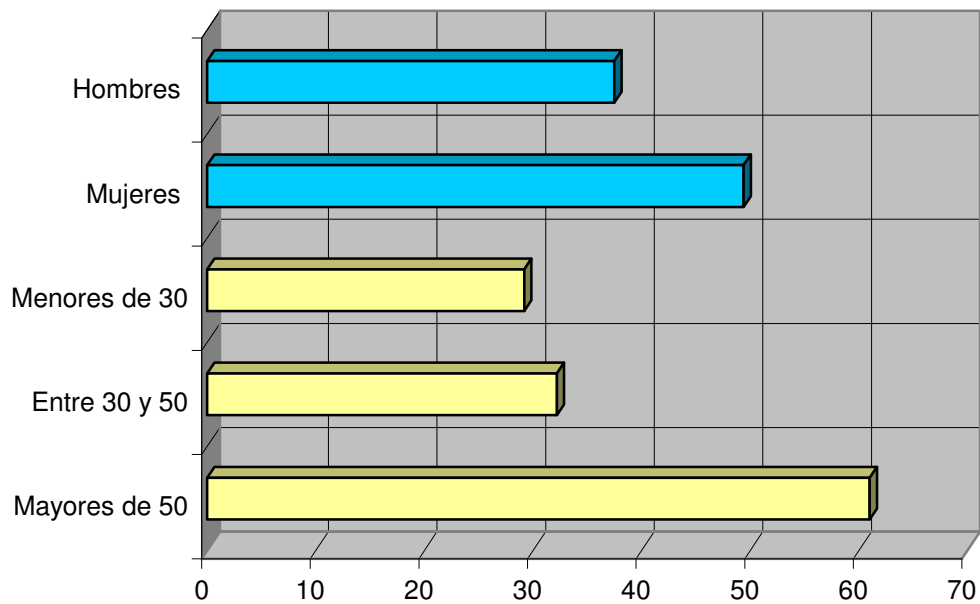
Minutos al día (análisis general)

min / día	desviación
43,5	48,3

Minutos al día (por sexos y edades)

Hombres	Mujeres	Menores de 30	Entre 30 y 50	Mayores de 50
37,5	49,4	29,2	32,2	61,0

Minutos al día (por sexos y edades)



INFORTÉCNICA

REF:son-rtvceuta01/p/m06

Pregunta - ¿Qué es lo que más le gusta de la programación de esta emisora y de la TV local, en general?

Noticias / informativos
Cine / películas
Dibujos / prog. Infantil
Documentales / Culturales
Concursos
Entrevistas / Debates
Deportes / Retransmisiones
Otros programas

Actualizado en marzo de 2006.

Análisis general

Respuestas	Porcentaje de habituales de la emisora
Noticias / informativos	57,3%
Cine / películas	4,2%
Dibujos / prog. Infantil	3,1%
Documentales / Concursos	15,6%
Entrevistas / Debates	2,1%
Deportes / Otros programas	8,3%
	4,2%
	5,2%

