

ESTUDIO DE AUDIENCIA
"Archipiélago TV"

FICHA TÉCNICA

Empresa que realiza el estudio	Información Técnica y Científica SL (Infortécnica)
Muestra	506 personas
Universo	Población mayor de 15 años de Arrecife.
Tipo de entrevista	Telefónica, aleatoria y de distribución proporcional a la extensión de la población, obteniendo una muestra proporcional y significativa de cada grupo de sexo y edad.
Fecha del sondeo	febrero de 2006
Horario de las entrevistas	Entre las 18:00 y las 22:00 horas de los días laborales.
Datos de Infortécnica	C/ Lepanto 422 08025 Barcelona Tel: 934334243 Fax: 934334239 Más información en: Http://www.infortecnica.com

ARCHIPIÉLAGO TV", aumenta su audiencia hasta el 8,5 por ciento de share

Tras el último estudio realizado en marzo, "Archipiélago TV " sigue aumentando sus cuotas de audiencia: es conocida ya por un 76 por ciento de la población de Arrecife y la tienen presintonizada en sus receptores un 71 por ciento. Más de la mitad de la población la sigue con frecuencia, cerca de 30.000 telespectadores. 20.000 personas la ven cada día, dedicando a la emisora una media de 34 minutos.

Sobre el conjunto de la población, el tiempo medio de audiencia ha aumentado hasta 17,3 minutos diarios, alcanzando un 8,5 por ciento de share y un GRP's de 4.800 personas al día, sólo en Arrecife.

La cresta de mayor audiencia se sitúa en la franja horaria de la noche con un 51 por ciento de su audiencia global, sí bien la programación de mediodía y tarde presentan también índices muy importantes.

Área de Arrecife

Análisis cuantitativo

Última actualización	febrero de 2006
Población de los municipios de la muestra	53.920
Municipios de la muestra	Arrecife

INFORTÉCNICA

REF:son-archipelagotv01/p/f06

Pregunta - ¿Conoce la emisora "Archipiélago TV"?

Muestra: población mayor de 15 años.

Análisis general

Resp / Grupo	Porcentaje	M. Error
Sí	76,2%	3,79%
No	23,8%	3,79%

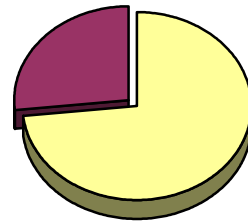
Análisis comparativo por grupos de sexo

Resp / Grupo	Hombres	Mujeres
Sí	82,0%	73,2%
No	18,0%	26,8%

Hombres

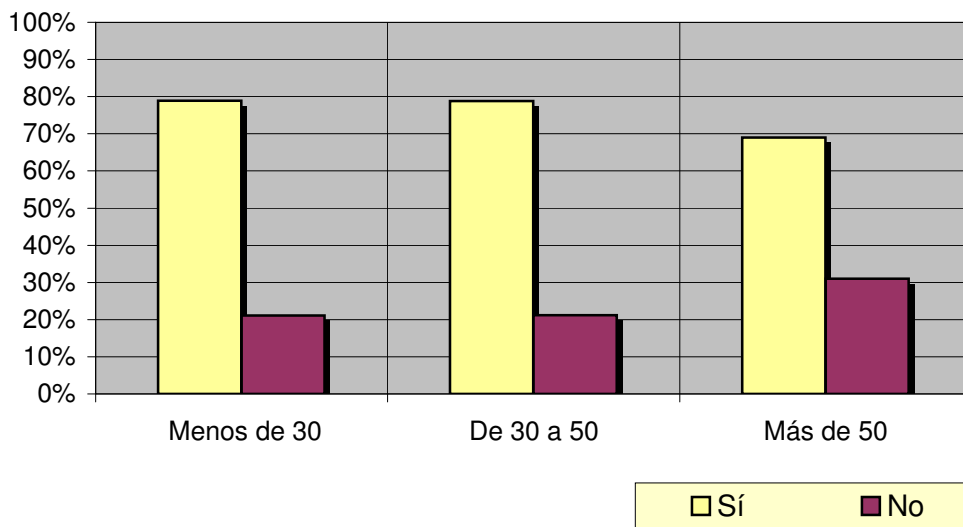


Mujeres



Análisis comparativo por grupos de edad

Resp \ Grupo	Menos de 30	De 30 a 50	Más de 50
Sí	78,9%	78,8%	69,0%
No	21,1%	21,2%	31,0%



INFORTÉCNICA

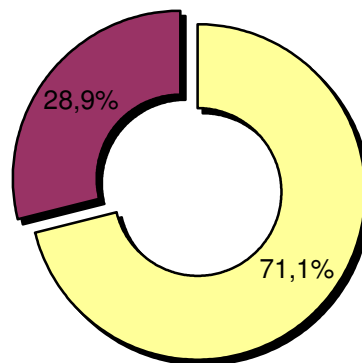
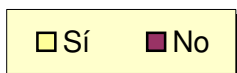
REF:son-archipelagotv01/p/f06

Pregunta - ¿Tiene sintonizada "Archipiélago TV" en su televisor?

Muestra: población mayor de 15 años.

Análisis general

Resp / Grupo	Porcentaje	M. Error
Sí	71,1%	4,03%
No	28,9%	4,03%

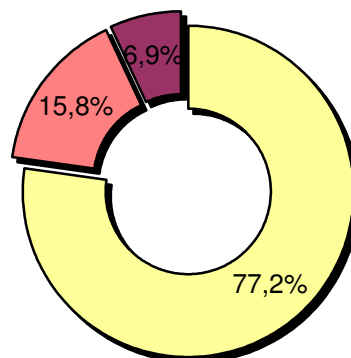
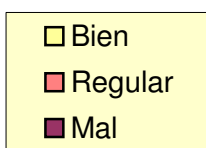


Pregunta - En cuanto a la recepción de la señal "Archipiélago TV" ¿se recibe bien, regular o mal?

Muestra: población que conoce la emisora.

Análisis general

Respuesta	Porcentaje
Bien	77,2%
Regular	15,8%
Mal	6,9%



INFORTÉCNICA

REF:son-archipelagotv01/p/f06

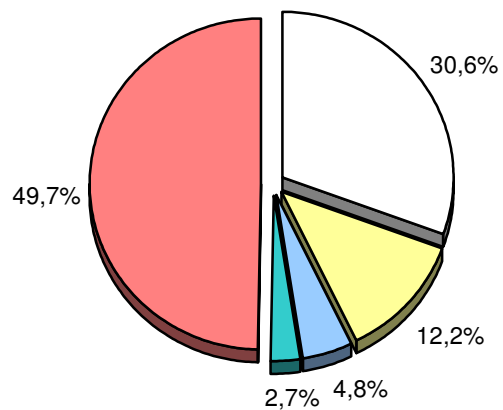
Pregunta - ¿Con qué frecuencia sigue esta emisora?

- A. Casi cada día
- B. Varias veces a la semana
- C. Una vez a la semana
- D. Más de una vez al mes
- E. Nunca o casi nunca

Muestra: población mayor de 15 años.

Análisis general

Respuesta	Porcentaje de población	M. Error
Casi cada día	30,6%	4,10%
Varias veces a la semana	12,2%	2,91%
Una vez a la semana	4,8%	1,90%
Más de una vez al mes	2,7%	1,44%
Nunca o casi nunca	49,7%	4,45%



<input type="checkbox"/>	Casi cada día
<input type="checkbox"/>	Varias veces a la semana
<input type="checkbox"/>	Una vez a la semana
<input type="checkbox"/>	Más de una vez al mes
<input type="checkbox"/>	Nunca o casi nunca

INFORTÉCNICA

REF:son-archipelagotv01/p/f06

Pregunta - ¿Cuántos minutos al día dedica a "Archipiélago TV"?

Muestra: población mayor de 15 años.

Minutos al día (análisis general)

Datos específicos de Área de Arrecife.

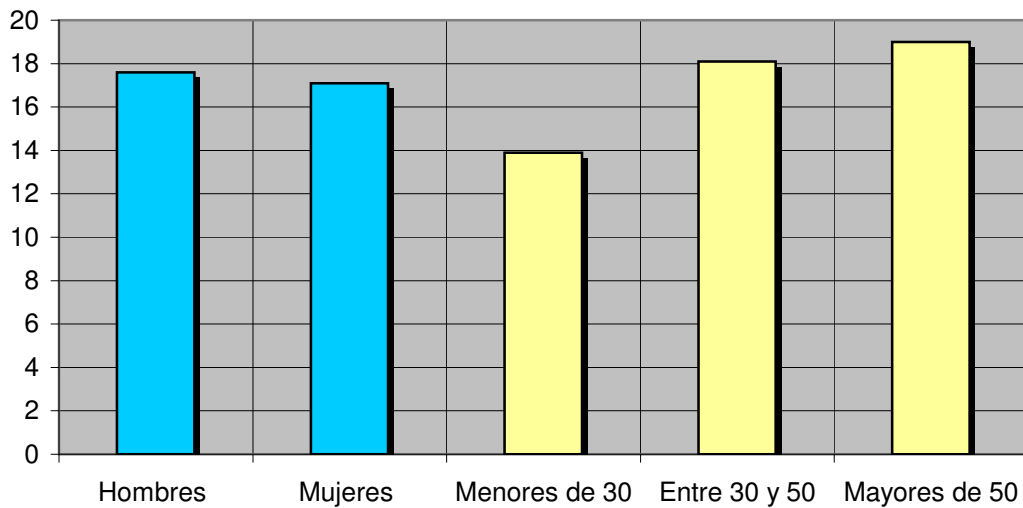
min / día	desviación
17,3	30,1

SHARE	GRPs
8,5%	4.583

Minutos al día (por sexos y edades)

Hombres	Mujeres	Menores de 30	Entre 30 y 50	Mayores de 50
17,6	17,1	13,9	18,1	19,0

Minutos al día (por sexos y edades)



El **SHARE** es la cuota de audiencia o porcentaje de audiencia respecto a las otras emisoras.

El **GRPs** es el SHARE expresado en número de personas, medida que está en relación directa con la población del área encuestada.

Análisis sobre los habituales de la emisora

Se consideran habituales aquellos que dedican una media de más de un minuto al día a la emisora.

INFORTÉCNICA

REF:son-archipelagotv01/p/f06

Pregunta - ¿Cuántos minutos al día dedica a "Archipiélago TV"?

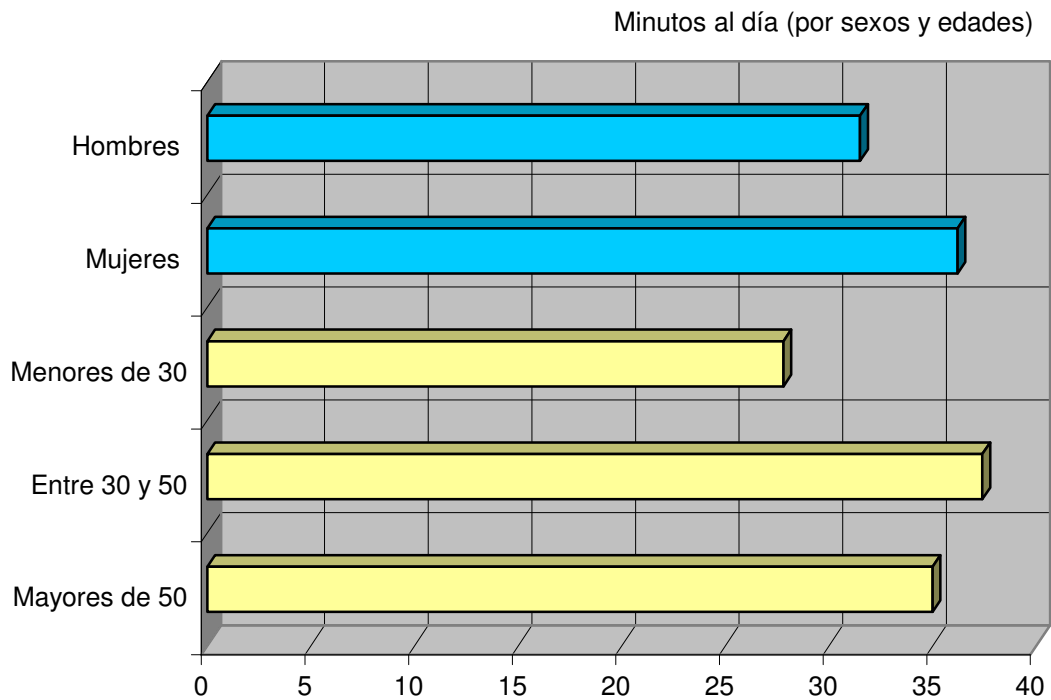
Muestra: habituales de la emisora.

Minutos al día (análisis general)

min / día	desviación
34,4	34,9

Minutos al día (por sexos y edades)

Hombres	Mujeres	Menores de 30	Entre 30 y 50	Mayores de 50
31,5	36,2	27,8	37,4	35,0



INFORTÉCNICA

REF:son-archipielagotv01/p/f06

Pregunta - ¿A qué horas sigue habitualmente "Archipiélago TV"?

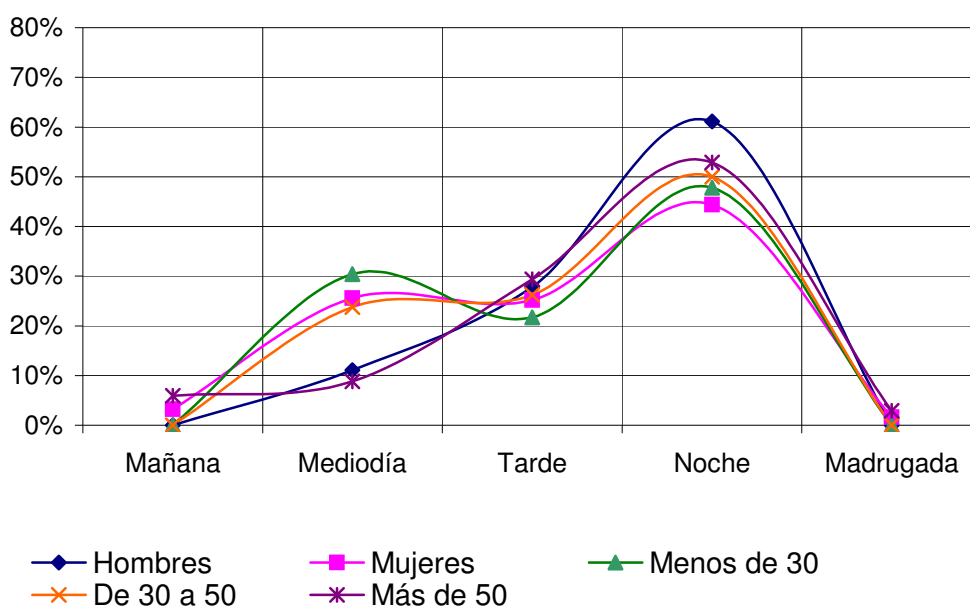
- A. Mañana (6h - 12h)
- B. Mediodía (12h - 16h)
- C. Tarde (16h - 20h)
- D. Noche (20h - 1h)
- E. Madrugada (1h - 6h)

Actualizado en febrero de 2006.

Análisis general

Respuesta	Porcentaje de seguidores
Mañana	2,0%
Mediodía	20,2%
Tarde	26,3%
Noche	50,5%
Madrugada	1,0%

Nota
 Los resultados obtenidos son un reflejo del horario más común de sintonización de la emisora. Lo que no significa que no la sigan fuera del horario más habitual.



Análisis por grupos de sexo y edad

Respuesta	Hombres	Mujeres	Menos de 30	De 30 a 50	Más de 50
Mañana	<1%	3,2%	<1%	<1%	5,9%
Mediodía	11,1%	25,6%	30,4%	23,8%	8,8%
Tarde	27,8%	25,2%	21,7%	26,2%	29,4%
Noche	61,1%	44,4%	47,8%	50,0%	52,9%
Madrugada	<1%	1,6%	<1%	<1%	2,9%

INFORTÉCNICA

REF:son-archipelagotv01/p/f06

Pregunta - ¿Qué días suele atender a esta emisora?

- A. Preferentemente días laborables
- B. Preferentemente fines de semana
- C. Indistintamente

Actualizado en febrero de 2006.

Análisis general

Resp / Grupo	Porcentaje
Días laborables	52,2%
Fines de semana	<1%
Indistintamente	47,8%

Análisis general

