

ESTUDIO DE AUDIENCIA
"TV 7 Monforte"

FICHA TÉCNICA

Empresa que realiza el estudio	Información Técnica y Científica SL (Infortécnica)
Muestra	537 personas
Universo	Población mayor de 15 años de Monforte de Lemos, Lugo y Sober.
Tipo de entrevista	Telefónica, aleatoria y de distribución proporcional a la extensión de la población, obteniendo una muestra proporcional y significativa de cada grupo de sexo y edad.
Fecha del sondeo	Marzo de 2006
Horario de las entrevistas	Entre las 18:00 y las 22:00 horas de los días laborales.
Datos de Infortécnica	C/ Lepanto 422 08025 Barcelona Tel: 934334243 Fax: 934334239 Más información en: Http://www.infortecnica.com

"LA SETE", una de las audiencias más elevadas entre las locales

"TV7 Monforte", "La Sete" es conocida por casi toda la población de Monforte. La tiene sintonizada en sus receptores un 93 por ciento. Cerca del 80 por ciento de la población la sigue de forma habitual. 12.000 telespectadores la ven diariamente, presentando una de las audiencias más elevadas entre las locales. En el conjunto de su área de difusión, 30.000 telespectadores la siguen de forma habitual.

En Monforte y su entorno, el tiempo medio de audiencia sobre el conjunto de la población es de 20 minutos diarios. Obtiene un 11 por ciento de share y un GRP's resultante, que sólo en Monforte y su entorno, es de 3.000 telespectadores diarios, valor que se dobla ampliamente en toda su área de difusión.

La mayor audiencia se sitúa en la franja horaria de noche, con una acumulación del 87 por ciento, seguidores sobretodo de los noticiarios e informativos locales. El resto de programas obtiene buenos índices de seguimiento por parte de todos los grupos de sexo y edad.

Área de Monforte

Análisis cuantitativo

Última actualización	Marzo de 2006
Población de los municipios de la muestra	22.444
Municipios de la muestra	Monforte de Lemos Sober

INFORTÉCNICA

REF:son-tv7monforte01/p/m06

Pregunta - ¿Conoce la emisora "TV 7 Monforte" (A sete TV)?

Muestra: población mayor de 15 años.

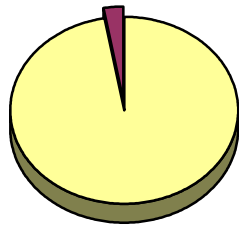
Análisis general

Resp / Grupo	Porcentaje	M. Error
Sí	99,0%	0,86%
No	1,0%	0,86%

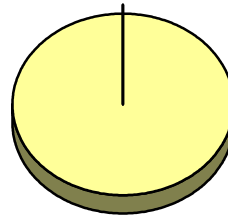
Análisis comparativo por grupos de sexo

Resp / Grupo	Hombres	Mujeres
Sí	97,3%	99,9%
No	2,7%	<1%

Hombres

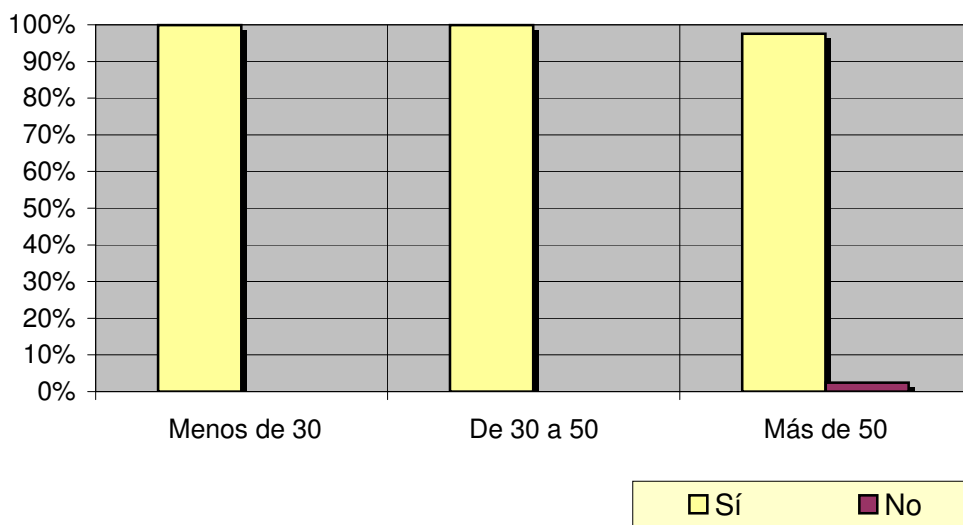


Mujeres



Análisis comparativo por grupos de edad

Resp \ Grupo	Menos de 30	De 30 a 50	Más de 50
Sí	99,9%	99,9%	97,6%
No	<1%	<1%	2,4%



INFORTÉCNICA

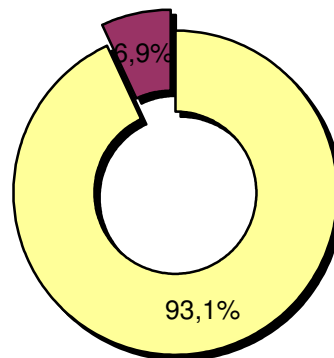
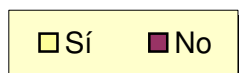
REF:son-tv7monforte01/p/m06

Pregunta - ¿Tiene sintonizada "TV 7 Monforte" en su televisor?

Muestra: población mayor de 15 años.

Análisis general

Resp / Grupo	Porcentaje	M. Error
Sí	93,1%	2,19%
No	6,9%	2,19%

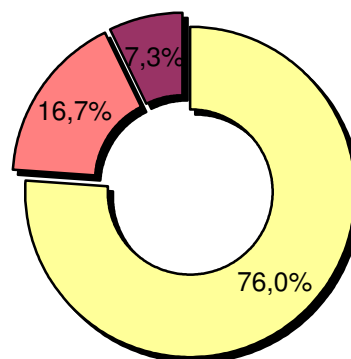
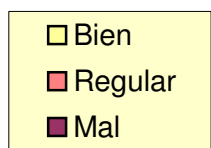


Pregunta - En cuanto a la recepción de la señal "TV 7 Monforte" ¿se recibe bien, regular o mal?

Muestra: población que conoce la emisora.

Análisis general

Respuesta	Porcentaje
Bien	76,0%
Regular	16,7%
Mal	7,3%



INFORTÉCNICA

REF:son-tv7monforte01/p/m06

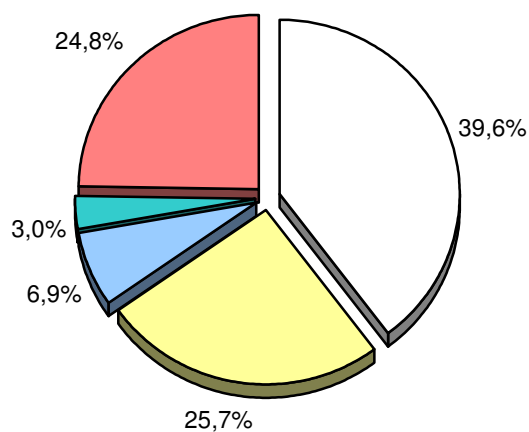
Pregunta - ¿Con qué frecuencia sigue esta emisora?

- A. Casi cada día
- B. Varias veces a la semana
- C. Una vez a la semana
- D. Más de una vez al mes
- E. Nunca o casi nunca

Muestra: población mayor de 15 años.

Análisis general

Respuesta	Porcentaje de población	M. Error
Casi cada día	39,6%	4,22%
Varias veces a la semana	25,7%	3,77%
Una vez a la semana	6,9%	2,19%
Más de una vez al mes	3,0%	1,47%
Nunca o casi nunca	24,8%	3,73%



<input type="checkbox"/> Casi cada día
<input type="checkbox"/> Varias veces a la semana
<input type="checkbox"/> Una vez a la semana
<input type="checkbox"/> Más de una vez al mes
<input type="checkbox"/> Nunca o casi nunca

INFORTÉCNICA

REF:son-tv7monforte01/p/m06

Pregunta - ¿Cuántos minutos al día dedica a "TV 7 Monforte"?

Muestra: población mayor de 15 años.

Minutos al día (análisis general)

Datos específicos de Área de Monforte.

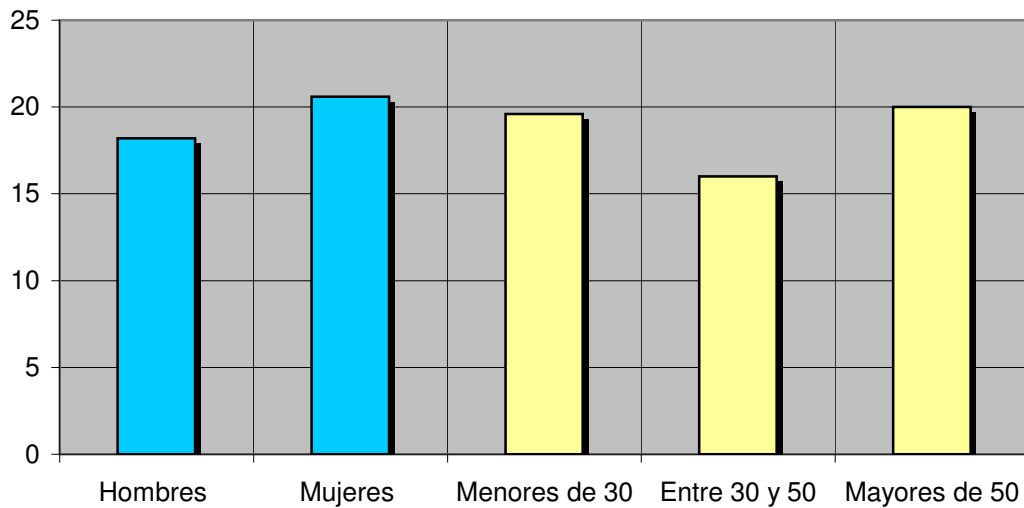
min / día	desviación
19,6	20,4

SHARE	GRPs
10,6%	2.467

Minutos al día (por sexos y edades)

Hombres	Mujeres	Menores de 30	Entre 30 y 50	Mayores de 50
18,2	20,6	19,6	16,0	20,0

Minutos al día (por sexos y edades)



El **SHARE** es la cuota de audiencia o porcentaje de audiencia respecto a las otras emisoras.

El **GRPs** es el SHARE expresado en número de personas, medida que está en relación directa con la población del área encuestada.

Área de Lugo

Análisis cuantitativo

Última actualización	Marzo de 2006
Población total	92.271
Municipios de la muestra	Lugo

INFORTÉCNICA

REF:son-tv7monforte01/p/m06

Pregunta - ¿Conoce la emisora "TV 7 Monforte" (A sete TV)?

Muestra: población mayor de 15 años.

Análisis general

Resp / Grupo	Porcentaje
Sí	61,8%
No	38,2%

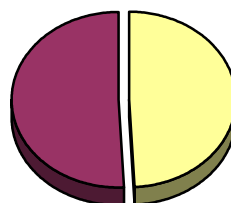
Análisis comparativo por grupos de sexo

Resp / Grupo	Hombres	Mujeres
Sí	82,9%	49,3%
No	17,1%	50,7%

Hombres

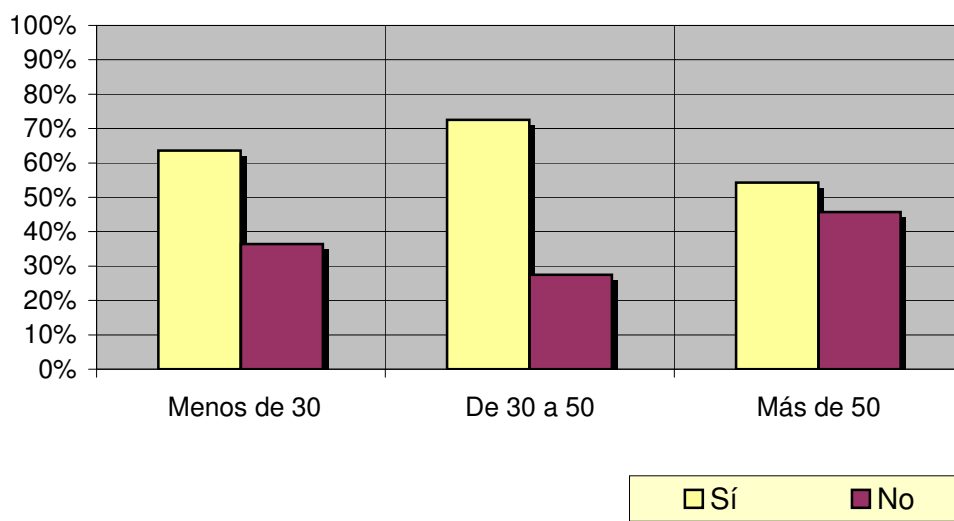


Mujeres



Análisis comparativo por grupos de edad

Resp \ Grupo	Menos de 30	De 30 a 50	Más de 50
Sí	63,6%	72,5%	54,3%
No	36,4%	27,5%	45,7%



INFORTÉCNICA

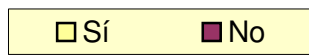
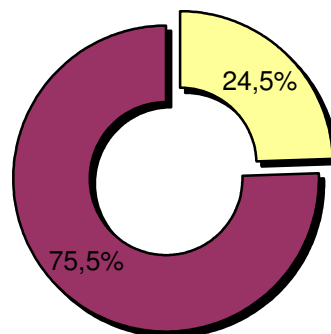
REF:son-tv7monforte01/p/m06

Pregunta - ¿Tiene sintonizada "TV 7 Monforte" en su televisor?

Muestra: población mayor de 15 años.

Análisis general

Resp / Grupo	Porcentaje
Sí	24,5%
No	75,5%

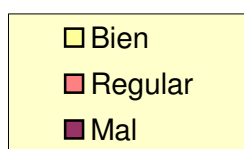
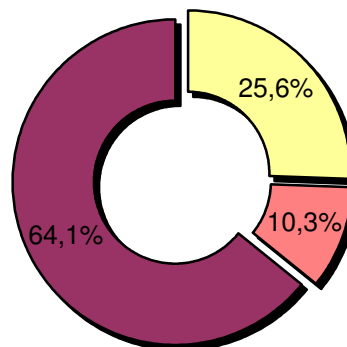


Pregunta - En cuanto a la recepción de la señal "TV 7 Monforte" ¿se recibe bien, regular o mal?

Muestra: población que conoce la emisora.

Análisis general

Respuesta	Porcentaje
Bien	25,6%
Regular	10,3%
Mal	64,1%



INFORTÉCNICA

REF:son-tv7monforte01/p/m06

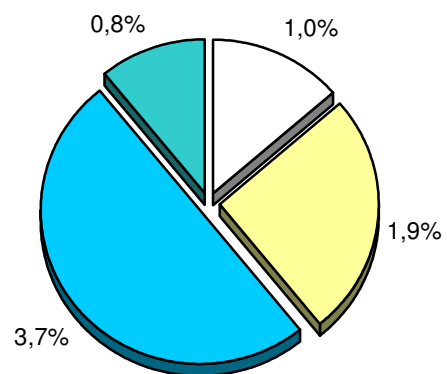
Pregunta - ¿Con qué frecuencia sigue esta emisora?

- A. Casi cada día
- B. Varias veces a la semana
- C. Una vez a la semana
- D. Más de una vez al mes
- E. Nunca o casi nunca

Muestra: población mayor de 15 años.

Análisis general

Respuesta	Porcentaje de población
Casi cada día	1,0%
Varias veces a la semana	1,9%
Una vez a la semana	3,7%
Más de una vez al mes	0,8%



- Casi cada día
- Varias veces a la semana
- Una vez a la semana
- Más de una vez al mes

INFORTÉCNICA

REF:son-tv7monforte01/p/m06

Pregunta - ¿Cuántos minutos al día dedica a "TV 7 Monforte"?

Muestra: población mayor de 15 años.

Minutos al día (análisis general)

min / día	desviación
1,6	6,5

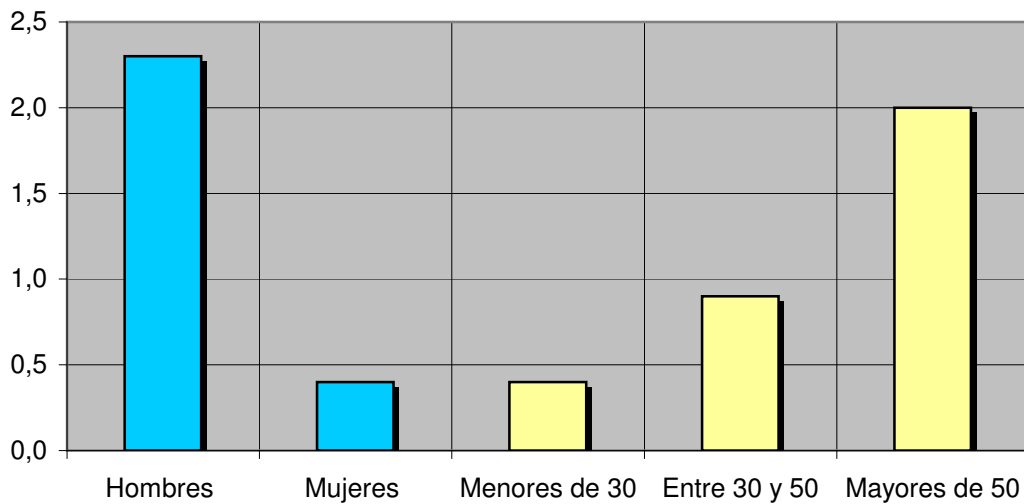
Datos específicos de Área de Lugo.

SHARE	GRPs
1,1%	1.200

Minutos al día (por sexos y edades)

Hombres	Mujeres	Menores de 30	Entre 30 y 50	Mayores de 50
2,3	0,4	0,4	0,9	2,0

Minutos al día (por sexos y edades)



El **SHARE** es la cuota de audiencia o porcentaje de audiencia respecto a las otras emisoras.

El **GRPs** es el SHARE expresado en número de personas, medida que está en relación directa con la población del área encuestada.

Análisis sobre los habituales de la emisora

Se consideran habituales aquellos que dedican una media de más de un minuto al día a la emisora.

INFORTÉCNICA

REF:son-tv7monforte01/p/m06

Pregunta - ¿Cuántos minutos al día dedica a "TV 7 Monforte"?

Muestra: habituales de la emisora.

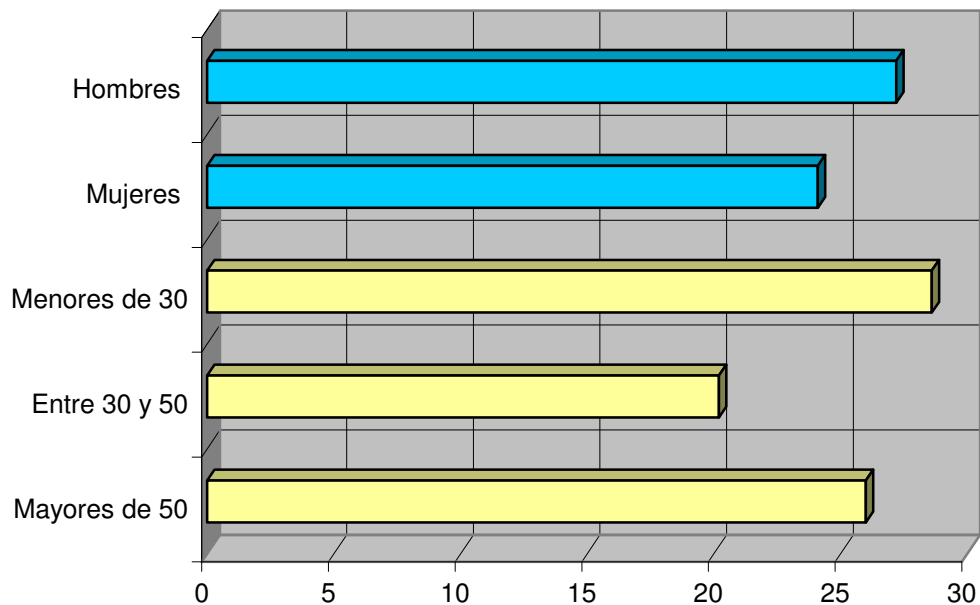
Minutos al día (análisis general)

min / día	desviación
25,8	19,9

Minutos al día (por sexos y edades)

Hombres	Mujeres	Menores de 30	Entre 30 y 50	Mayores de 50
27,2	24,1	28,6	20,2	26,0

Minutos al día (por sexos y edades)



INFORTÉCNICA

REF:son-tv7monforte01/p/m06

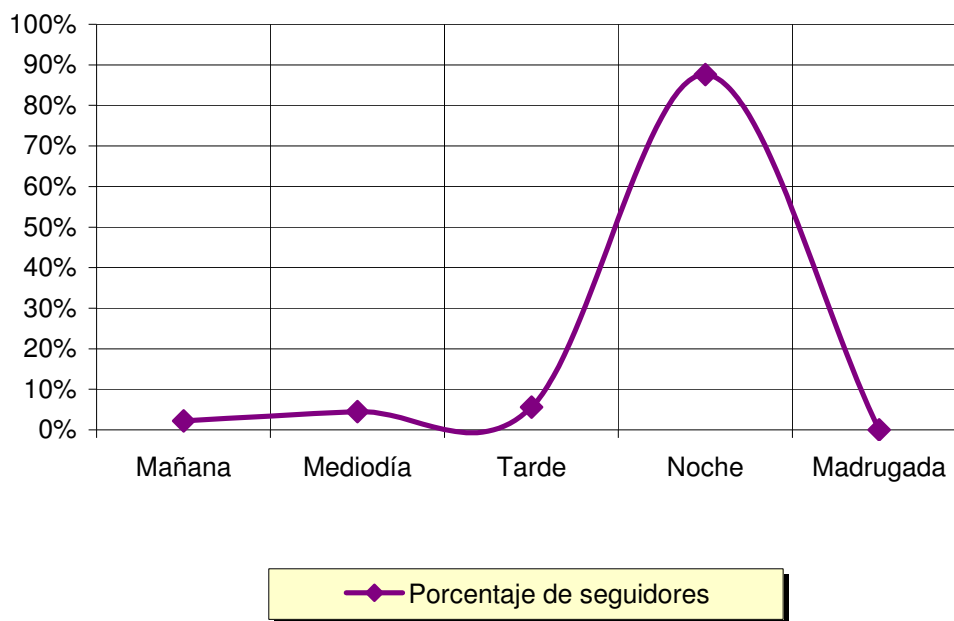
Pregunta - ¿A qué horas sigue habitualmente "TV 7 Monforte"?

- A. Mañana (6h - 12h)
- B. Mediodía (12h - 16h)
- C. Tarde (16h - 20h)
- D. Noche (20h - 1h)
- E. Madrugada (1h - 6h)

Actualizado en Marzo de 2006.

Análisis general

Respuesta	Porcentaje de seguidores
Mañana	2,2%
Mediodía	4,5%
Tarde	5,6%
Noche	87,6%
Madrugada	<1%



Nota

Los resultados obtenidos son un reflejo del horario más común de sintonización de la emisora. Lo que no significa que no la sigan fuera del horario más habitual.

INFORTÉCNICA

REF:son-tv7monforte01/p/m06

Pregunta - ¿Qué días suele atender a esta emisora?

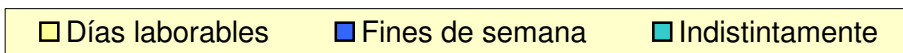
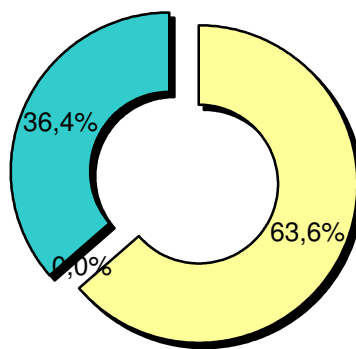
- A. Preferentemente días laborables
- B. Preferentemente fines de semana
- C. Indistintamente

Actualizado en Marzo de 2006.

Análisis general

Resp / Grupo	Porcentaje
Días laborables	63,6%
Fines de semana	<1%
Indistintamente	36,4%

Análisis general



INFORTÉCNICA

REF:son-tv7monforte01/p/m06

Pregunta - ¿Ha descubierto algún establecimiento o algún producto gracias a verlo anunciado en esta emisora?

Muestra: población mayor de 15 años.

Actualizado en Diciembre de 2005.

Resp / Grupo	Porcentaje
Sí	11,8%
No	88,2%

