

ESTUDIO DE AUDIENCIA
"Gente Radio"

FICHA TÉCNICA

Empresa que realiza el estudio	Información Técnica y Científica SL (Infortécnica)
Muestra	513 personas
Universo	Población mayor de 15 años del área norte de Tenerife.
Tipo de entrevista	Telefónica, aleatoria y de distribución proporcional a la extensión de la población, obteniendo una muestra proporcional y significativa de cada grupo de sexo y edad.
Fecha del sondeo	febrero de 2006
Horario de las entrevistas	Entre las 18:00 y las 22:00 horas de los días laborales.
Datos de Infortécnica	C/ Lepanto 422 08025 Barcelona Tel: 934334243 Fax: 934334239 Más información en: Http://www.infortecnica.com

“Gente Radio”, seguida por más de 160.000 radioyentes, alcanza un 8,6 por ciento de share en el norte de Tenerife y un 4,5 por ciento en el global de la Isla

“Gente Radio” es conocida por la gran parte de los habituales de la radio en el norte de Tenerife. El tiempo medio que dedica a la emisora sus seguidores asiduos en el área del norte es ya de 37 minutos al día.

Sobre el conjunto de la población, obtiene una media de dedicación de casi nueve minutos. Alcanza un 8,6 por ciento de share en el área de la zona norte y un 4,5 por ciento en el conjunto total de la isla de Tenerife.

“Gente Radio” obtiene, una media (GRP’s) superior a 22.000 radioyentes al día en el conjunto de su área de difusión.

La mayor audiencia tiene lugar por la mañana. Por la tarde y noche también se observa un seguimiento elevado.

El tipo de programa favorito son los musicales. El perfil del público más asiduo es de ambos sexos, con una mayor adicción por parte de los jóvenes y del grupo de mediana edad.

INFORTÉCNICA

REF:son-genteradio01/p/f06

Pregunta - ¿Conoce la emisora "Gente Radio"?

Muestra: población mayor de 15 años.

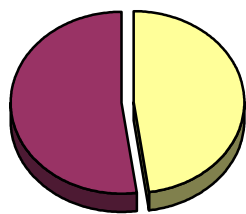
Análisis general

Resp / Grupo	Porcentaje
Sí	45,4%
No	54,6%

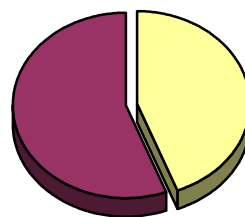
Análisis comparativo por grupos de sexo

Resp / Grupo	Hombres	Mujeres
Sí	47,9%	44,2%
No	52,1%	55,8%

Hombres

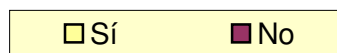
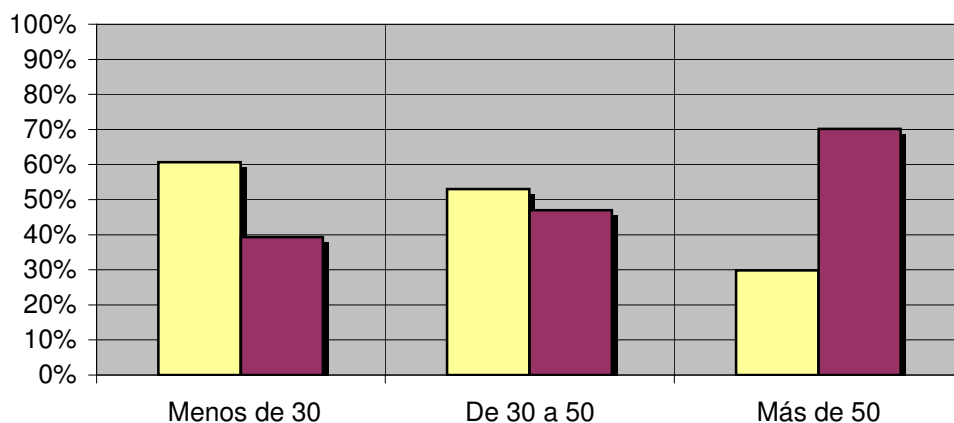


Mujeres



Análisis comparativo por grupos de edad

Resp \ Grupo	Menos de 30	De 30 a 50	Más de 50
Sí	60,7%	53,0%	29,8%
No	39,3%	47,0%	70,2%



INFORTÉCNICA

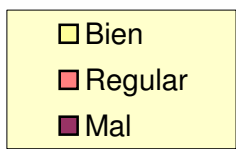
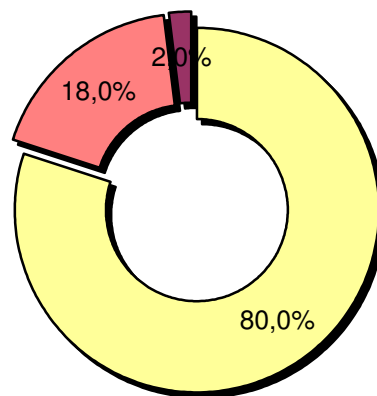
REF:son-genteradio01/p/f06

Pregunta - En cuanto a la recepción de la señal "Gente Radio" ¿se recibe bien, regular o mal?

Muestra: población que conoce la emisora.

Análisis general

Respuesta	Porcentaje
Bien	80,0%
Regular	18,0%
Mal	2,0%



INFORTÉCNICA

REF:son-genteradio01/p/f06

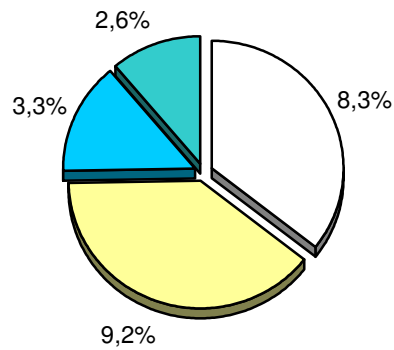
Pregunta - ¿Con qué frecuencia sigue esta emisora?

- A. Casi cada día
- B. Varias veces a la semana
- C. Una vez a la semana
- D. Más de una vez al mes
- E. Nunca o casi nunca

Universo: población mayor de 15 años.

Análisis general

Respuesta	% Población
Casi cada día	8,3%
Varias veces a la semana	9,2%
Una vez a la semana	3,3%
Más de una vez al mes	2,6%



<input type="checkbox"/> Casi cada día
<input type="checkbox"/> Varias veces a la semana
<input type="checkbox"/> Una vez a la semana
<input type="checkbox"/> Más de una vez al mes

Pregunta - ¿Cuántos minutos al día dedica a "Gente Radio"?

Universo: población mayor de 15 años.

Minutos al día (análisis general)

Norte de Tenerife.

Datos globales de la isla

min / día	desviación
8,8	24,6

SHARE	GRPs
8,6%	12.870

SHARE	GRPs
4,5%	22.000

Minutos al día (por sexos y edades)

Hombres	Mujeres	Menores de 30	Entre 30 y 50	Mayores de 50
4,5	10,5	5,6	11,8	4,7

El **SHARE** es la cuota de audiencia o porcentaje de audiencia respecto a las otras emisoras.

El **GRPs** es el SHARE expresado en número de personas, medida que está en relación directa con la población del área encuestada.

Análisis sobre los habituales de la emisora

Se consideran habituales aquellos que dedican una media de más de un minuto al día a la emisora.

INFORTÉCNICA

REF:son-genteradio01/p/f06

Pregunta - ¿Cuántos minutos al día dedica a "Gente Radio"?

Muestra: habituales de la emisora.

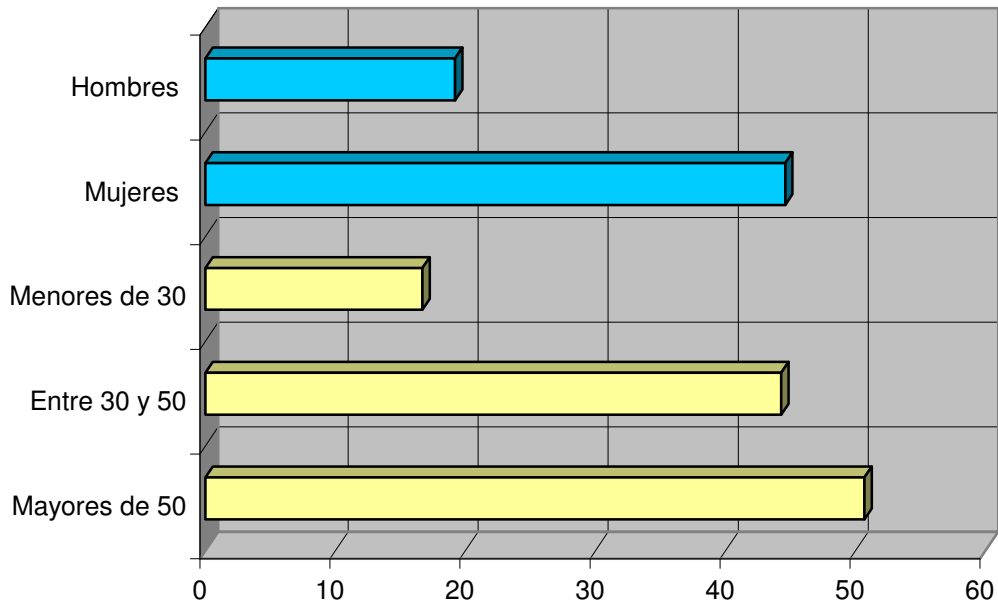
Minutos al día (análisis general)

min / día
36,5

Minutos al día (por sexos y edades)

Hombres	Mujeres	Menores de 30	Entre 30 y 50	Mayores de 50
19,2	44,6	16,7	44,3	50,7

Minutos al día (por sexos y edades)



INFORTÉCNICA

REF:son-genteradio01/p/f06

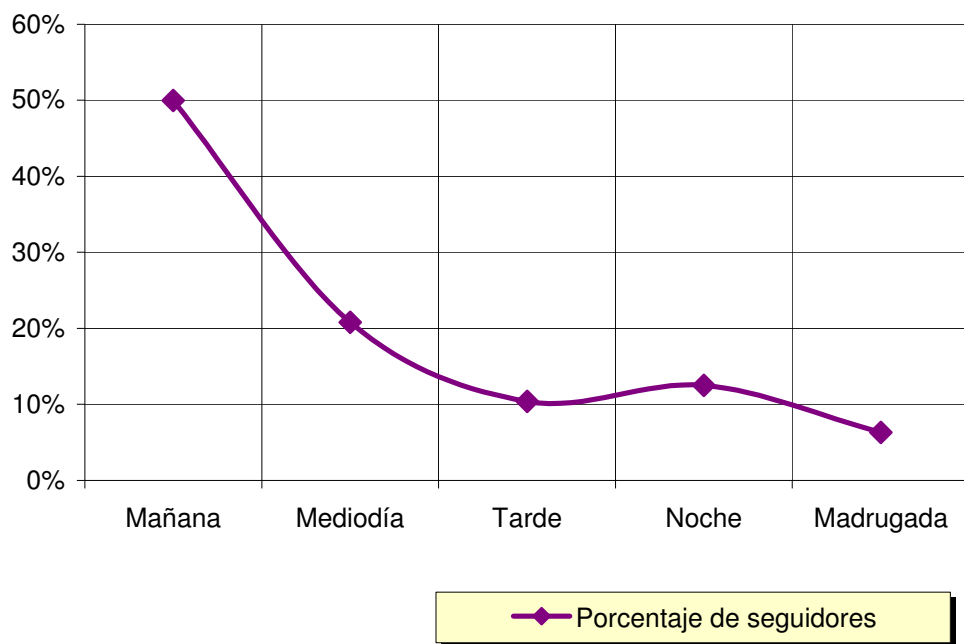
Pregunta - ¿A qué horas sigue habitualmente "Gente Radio"?

- A. Mañana (6h - 12h)
- B. Mediodía (12h - 16h)
- C. Tarde (16h - 20h)
- D. Noche (20h - 1h)
- E. Madrugada (1h - 6h)

Actualizado en febrero de 2006.

Análisis general

Respuesta	Porcentaje de seguidores
Mañana	50,0%
Mediodía	20,8%
Tarde	10,4%
Noche	12,5%
Madrugada	6,3%



Nota

Los resultados obtenidos son un reflejo del horario más común de sintonización de la emisora. Lo que no significa que no la sigan fuera del horario más habitual.

INFORTÉCNICA

REF:son-genteradio01/p/f06

Pregunta - Índice de conocimiento y valoración de los siguientes programas:

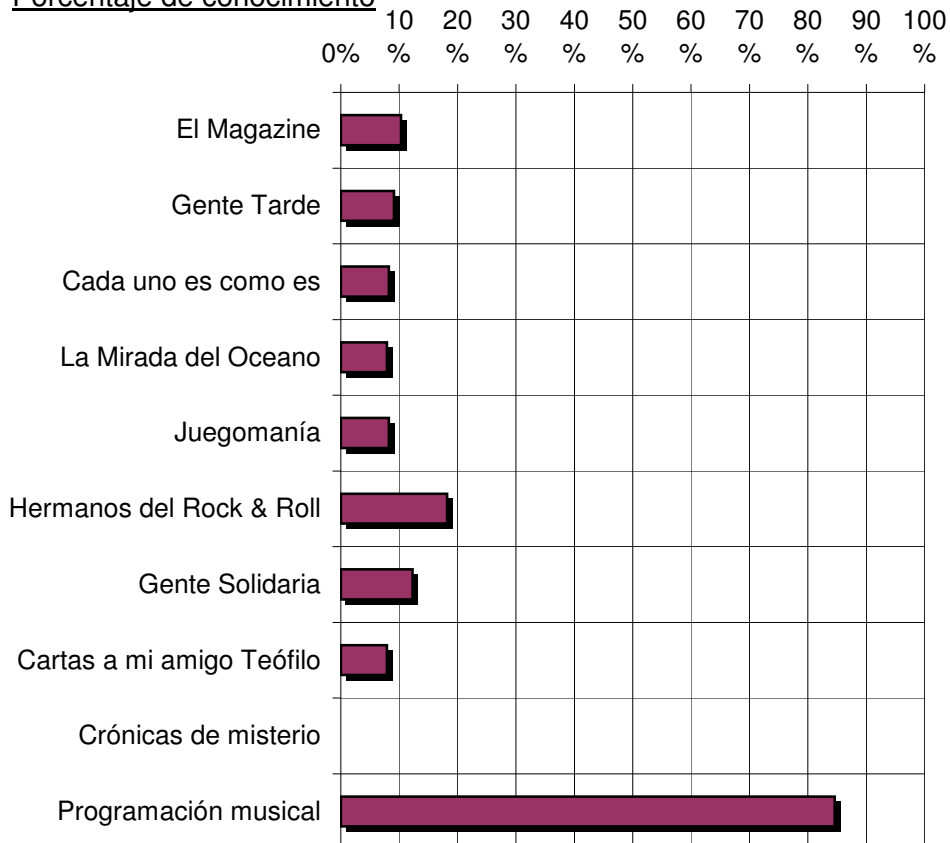
El Magazine	Hermanos del Rock & Roll
Gente Tarde	Gente Solidaria
Cada uno es como es	Cartas a mi amigo Teófilo
La Mirada del Oceano	Crónicas de misterio
Juegomanía	Programación musical

Muestra: población que dedica una media de más de un minuto al día a esta emisora

Análisis general

Programas	Porcentaje de conocimiento	Puntuación media
El Magazine	10,3%	7,0
Gente Tarde	9,1%	6,8
Cada uno es como es	8,2%	6,7
La Mirada del Juegomanía	7,9%	6,4
Hermanos del Rock	18,2%	7,0
Gente Solidaria	12,3%	6,6
Cartas a mi amigo	7,9%	6,2
Crónicas de misterio	<1%	-
Programación	84,6%	7,8

Porcentaje de conocimiento



Puntuación media



INFORTÉCNICA

REF:son-genteradio01/p/f06

Pregunta - ¿Qué días suele atender a esta emisora?

- A. Preferentemente días laborables
- B. Preferentemente fines de semana
- C. Indistintamente

Actualizado en febrero de 2006.

Análisis general

Resp / Grupo	Porcentaje
Días laborables	66,7%
Fines de semana	13,3%
Indistintamente	20,0%

Análisis general

