

ESTUDI D'AUDIÈNCIA
"Ràdio El Vendrell"

FITXA TÈCNICA

Empresa que realitza l'estudi	Informació Tècnica i Científica SL (Infortècnica)
Mostra	518 persones
Univers	Població major de 15 anys del Vendrell i poblacions properes: Calafell, Segur de Calafell i Sta. Oliva.
Tipus d'entrevista	Telefònica, aleatòria i de distribució proporcional a l'extensió de la població, obtenint una mostra proporcional i significativa de cada grup de sexe i edat.
Data del sondeig	Gener de 2006
Horari de les entrevistes	Entre les 18:00 i les 22:00 hores dels dies laborables.
Dades d'Infortècnica	C/ Lepant 422 08025 Barcelona Tel: 934334243 Fax: 934334239 Mes informació a: http://www.infortecnica.com

“Ràdio El Vendrell” obté un 21.5 per cent de share al Vendrell i entorn.

“Ràdio El Vendrell” és coneguda per prop d’un 80 per cent de la població del Baix Penedès. Un 88 per cent dels seguidors de la ràdio la té pressintonizada. Un 30 per cent de la població del Baix Penedès la segueix de forma habitual (22.000 radiooients); és a dir, la gran majoria dels habituals de la ràdio a la seva zona. Al Vendrell i voltants aquest índex arriba al 41 per cent.

La mitjana de temps que dedica a l'emissora els seus radiooients assidus és de 57 minuts al dia. L'audiència mitjana a l'àrea del Vendrell sobre el conjunt de la població és de 25,7 minuts diaris, equival a un percentatge pròxim al 21,5 per cent del conjunt total de les emissores que es reben al Vendrell i el seu entorn (quota d'audiència o share de la seva àrea). El GRP’s global s’apropa a 8.000 radiooients. El share al conjunt del Baix Penedès és del 13 per cent.

La cresta de major audiència se situa en la franja horària de matí, amb una acumulació del 46 per cent. A la tarda, també presenta una important audiència que arriba a el 23 per cent.

El perfil del públic és d'ambdós sexes i de tots els grups d'edat, amb una especial addicció per part de les persones menys joves.

Àrea metropolitana del Vendrell

Anàlisi quantitatiu

Última actualització	Gener de 2006
Població total	30.225
Municipis	El Vendrell

INFORTÈCNICA

REF:son-radiovendrell01/p6/e06

Pregunta - ¿Coneix l'emissora "Ràdio El Vendrell"?

Mostra: població major de 15 anys.

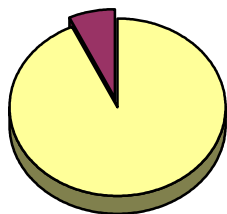
Anàlisi general

Resp / Grup	Percentatge
Sí	88,7%
No	11,3%

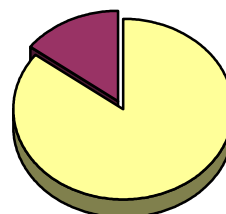
Anàlisi comparatiu per sexes

Resp / Grup	Homes	Dones
Sí	93,0%	85,2%
No	7,0%	14,8%

Homes

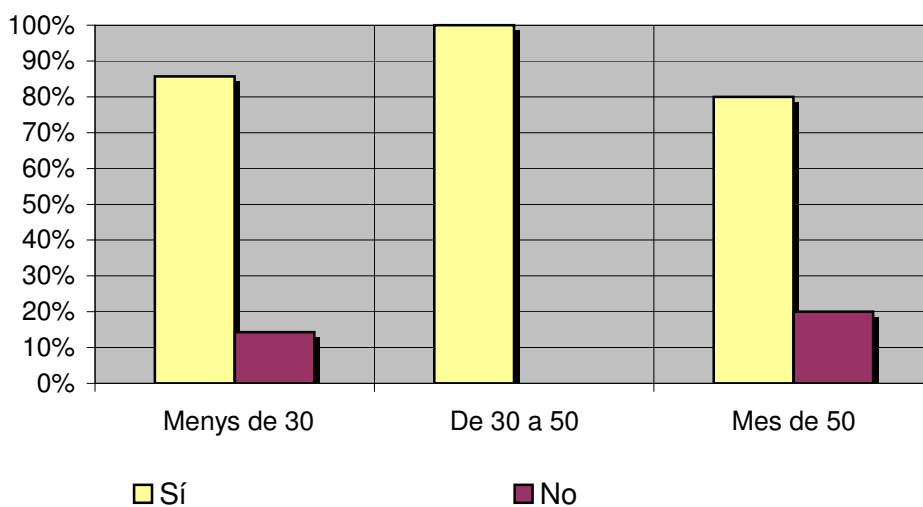


Dones



Anàlisi comparatiu per edats

Resp \ Grup	Menys de 30	De 30 a 50	Mes de 50
Sí	85,7%	100,0%	80,0%
No	14,3%	0,0%	20,0%



INFORTÈCNICA

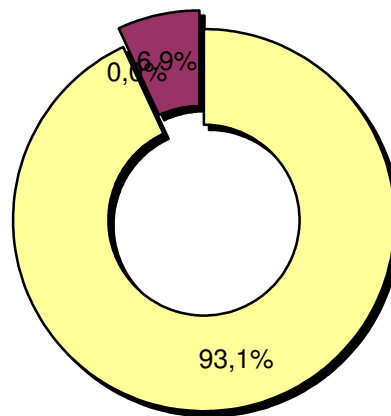
REF:son-radiovendrell01/p6/e06

Pregunta - En quant a la recepció de la senyal "Ràdio El Vendrell" es rep bé, regular o malament?

Mostra: població que coneix l'emissora.

Anàlisi general

Resposta	Percentatge
Bé	93,1%
Regular	<1%
Malament	6,9%



- Bé
- Regular
- Malament

INFORTÈCNICA

REF:son-radiovendrell01/p6/e06

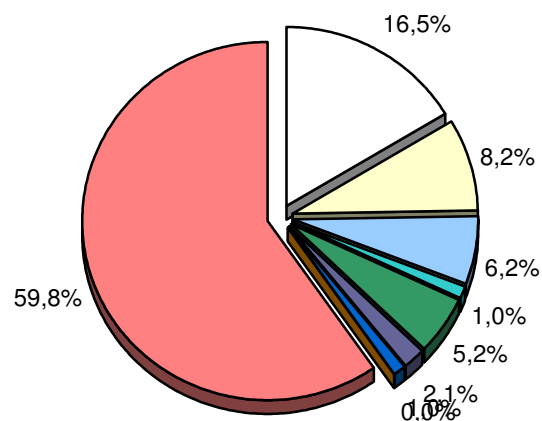
Pregunta - Amb quina freqüència segueix aquesta emissora?

- A. Cada dia
- B. Cada dos dies
- C. Dos cops per setmana
- D. Només els caps de setmana
- E. Un cop per setmana
- F. Un cop cada dues setmanes
- G. Un cop al mes
- H. Menys d'un cop al mes
- I. Mai o gairebé mai

Mostra: població major de 15 anys.

Anàlisi general

Resposta	Percentatge de població
Cada dia	16,5%
Cada dos dies	8,2%
Dos cops per setmana	6,2%
Només els caps de setmana	1,0%
Un cop per setmana	5,2%
Cada dues setmanes	2,1%
Un cop al mes	1,0%
Menys d'un cop al mes	<1%
Mai o gairebé mai	59,8%



<input type="checkbox"/>	Cada dia
<input type="checkbox"/>	Cada dos dies
<input type="checkbox"/>	Dos cops per setmana
<input type="checkbox"/>	Només els caps de setmana
<input type="checkbox"/>	Un cop per setmana
<input type="checkbox"/>	Cada dues setmanes
<input type="checkbox"/>	Un cop al mes
<input type="checkbox"/>	Menys d'un cop al mes
<input type="checkbox"/>	Mai o gairebé mai

INFORTÈCNICA

REF:son-radiovendrell01/p6/e06

Pregunta - Quants minuts al dia dedica a "Ràdio El Vendrell"?

Mostra: població major de 15 anys.

Minuts al dia (anàlisi general)

min / dia	desviació
25,7	69,9

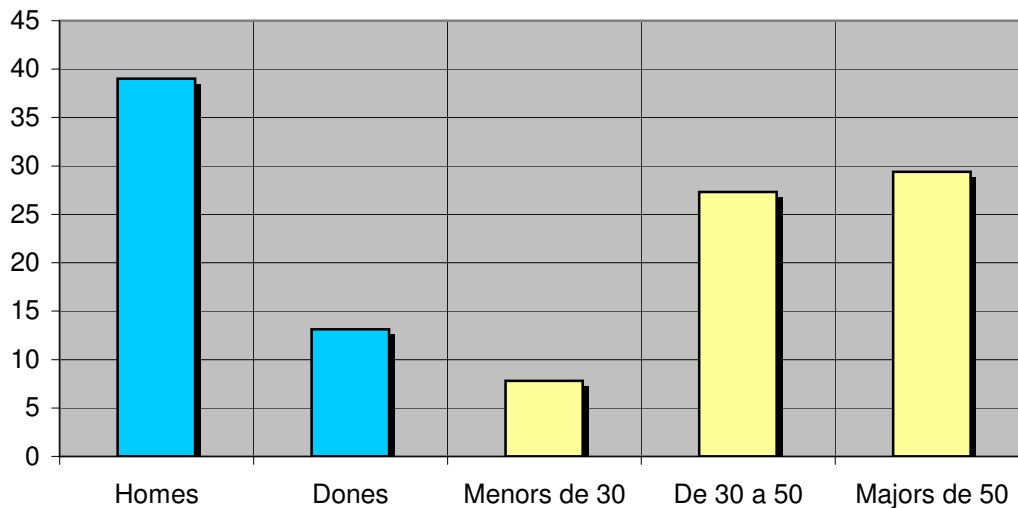
Dades específiques de Àrea metropolitana del Vendrell.

SHARE	GRPs
21,5%	5.113

Minuts al dia (per sexes i edats)

Homes	Dones	Menors de 30	De 30 a 50	Majors de 50
39,0	13,1	7,8	27,3	29,4

Minuts al dia (per sexes i edats)



El SHARE és la quota d'audiència o percentatge d'audiència respecte a les altres emissores.

El GRPs és el SHARE expressat en número de persones. Aquesta mesura està en relació directa amb la població de l'àrea enquestada.

Poblacions del Baix Penedès

Anàlisi quantitatiu

Última actualització	Gener de 2006
Població total	30.128
Municipis de la mostra	Calafell Segur de Calafell Sta. Oliva

INFORTÈCNICA

REF:son-radiovendrell01/p6/e06

Pregunta - ¿Coneix l'emissora "Ràdio El Vendrell"?

Mostra: població major de 15 anys.

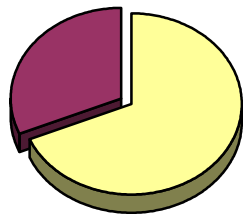
Anàlisi general

Resp / Grup	Percentatge
Sí	65,0%
No	35,0%

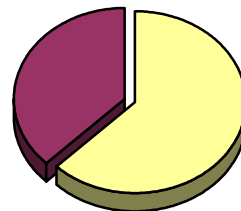
Anàlisi comparatiu per sexes

Resp / Grup	Homes	Dones
Sí	68,8%	62,5%
No	31,3%	37,5%

Homes

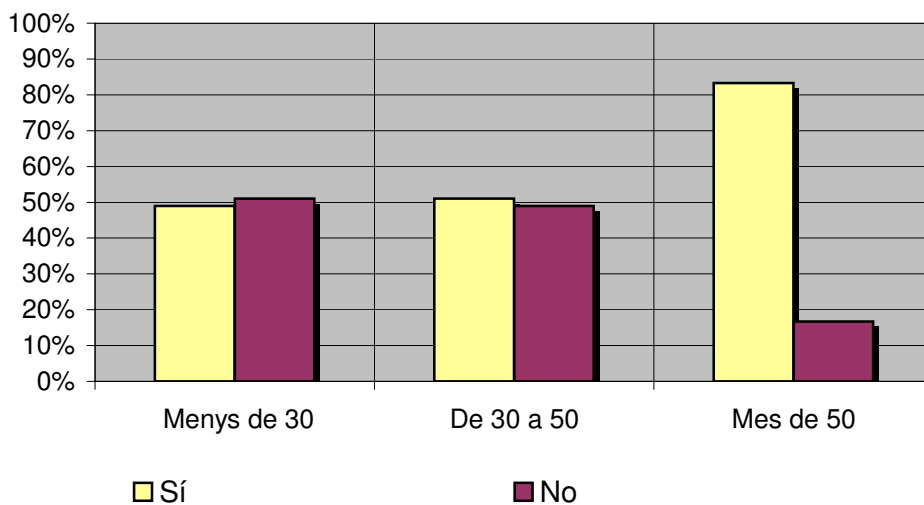


Dones



Anàlisi comparatiu per edats

Resp \ Grup	Menys de 30	De 30 a 50	Mes de 50
Sí	49,0%	51,0%	83,3%
No	51,0%	49,0%	16,7%



INFORTÈCNICA

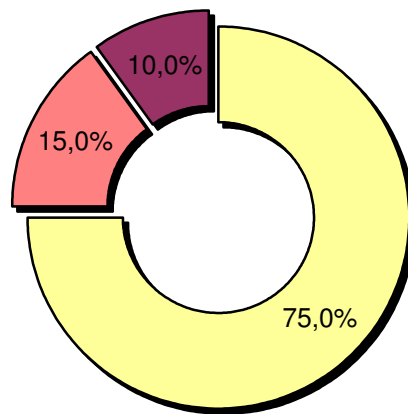
REF:son-radiovendrell01/p6/e06

Pregunta - En quant a la recepció de la senyal "Ràdio El Vendrell" es rep bé, regular o malament?

Mostra: població que coneix l'emissora.

Anàlisi general

Resposta	Percentatge
Bé	75,0%
Regular	15,0%
Malament	10,0%



- Bé
- Regular
- Malament

INFORTÈCNICA

REF:son-radiovendrell01/p6/e06

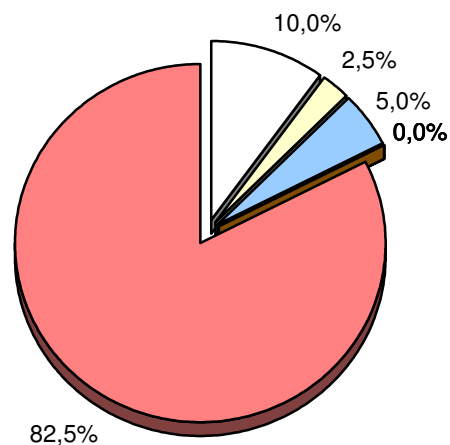
Pregunta - Amb quina freqüència segueix aquesta emissora?

- A. Cada dia
- B. Cada dos dies
- C. Dos cops per setmana
- D. Només els caps de setmana
- E. Un cop per setmana
- F. Un cop cada dues setmanes
- G. Un cop al mes
- H. Menys d'un cop al mes
- I. Mai o gairebé mai

Univers: població major de 15 anys.

Anàlisi general

Resposta	Percentatge de població
Cada dia	10,0%
Cada dos dies	2,5%
Dos cops per setmana	5,0%
Només els caps de setmana	<1%
Un cop per setmana	<1%
Cada dues setmanes	<1%
Un cop al mes	<1%
Menys d'un cop al mes	<1%
Mai o gairebé mai	82,5%



<input type="checkbox"/>	Cada dia
<input type="checkbox"/>	Cada dos dies
<input type="checkbox"/>	Dos cops per setmana
<input type="checkbox"/>	Només els caps de setmana
<input type="checkbox"/>	Un cop per setmana
<input type="checkbox"/>	Cada dues setmanes
<input type="checkbox"/>	Un cop al mes
<input type="checkbox"/>	Menys d'un cop al mes
<input type="checkbox"/>	Mai o gairebé mai

INFORTÈCNICA

REF:son-radiovendrell01/p6/e06

Pregunta - Quants minuts al dia dedica a "Ràdio El Vendrell"?

Mostra: població major de 15 anys.

Minuts al dia (anàlisi general)

min / dia	desviació
4,6	19,2

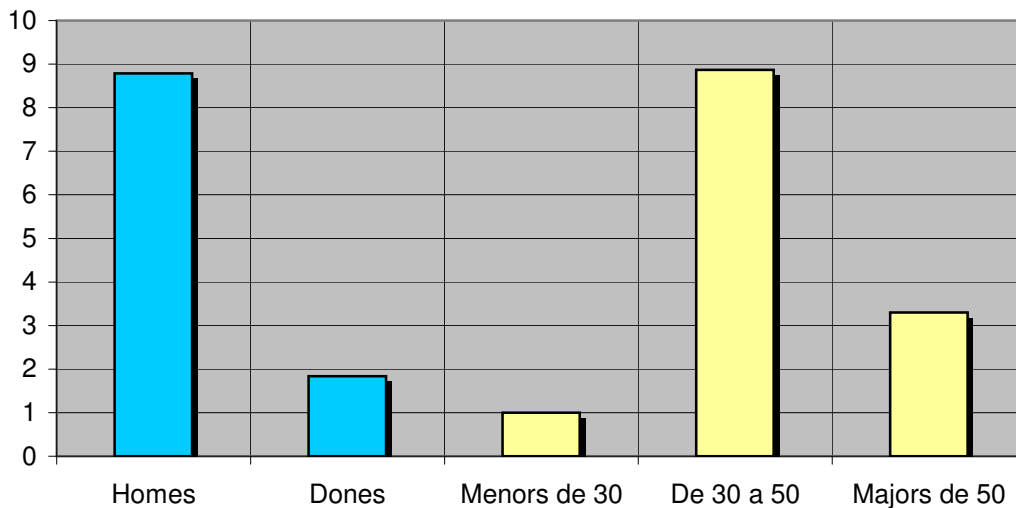
Dades específiques de Poblacions del Baix Penedès.

SHARE	GRPs
3,9%	980

Minuts al dia (per sexes i edats)

Homes	Dones	Menors de 30	De 30 a 50	Majors de 50
8,8	1,8	1,0	8,9	3,3

Minuts al dia (per sexes i edats)



El **SHARE** és la quota d'audiència o percentatge d'audiència respecte a les altres emissores.

El **GRPs** és el **SHARE** expressat en número de persones. Aquesta mesura està en relació directa amb la població del àrea enqüestada.

Anàlisi sobre els habituals de l'emissora

Es consideren habituals aquells que dediquen una mitjana de mes d'un minut al dia a l'emissora.

INFORTÈCNICA

REF:son-radiovendrell01/p6/e06

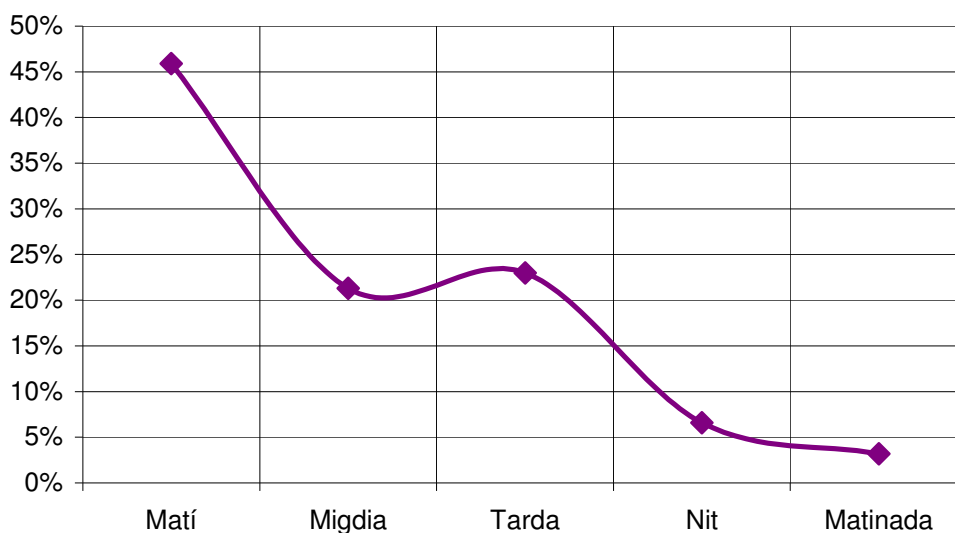
Pregunta - A quines hores segueix normalment "Ràdio El Vendrell"?

- A. Matí (6h - 12h)
- B. Migdia (12h - 16h)
- C. Tarda (16h - 20h)
- D. Nit (20h - 1h)
- E. Matinada (1h - 6h)

Actualizat el - Gener de 2006.

Anàlisi general

Resposta	Percentatge de seguidors
Matí	45,9%
Migdia	21,3%
Tarda	23,0%
Nit	6,6%
Matinada	3,2%



◆ Percentatge de seguidors

Nota

El resultat obtingut és una representació de l'horari més comú de sintonització de l'emissora. Això no vol dir que no hi hagi seguiment fora de l'horari més habitual.

INFORTÈCNICA

REF:son-radiovendrell01/p6/e06

Pregunta - Quins dies té el costum d'atendre aquesta emissora?

- A. Preferentment els dies laborables
- B. Preferentment els caps de setmana
- C. Indistintament

Actualitzat el - Gener de 2006.

Anàlisi general

Resp / Grup	Percentatge
Dies laborables	47,6%
Caps de setmana	4,8%
Indistintament	47,6%

Anàlisi general

