

**ESTUDIO DE AUDIENCIA**  
**"Televinte"**

## **FICHA TÉCNICA**

<b>Empresa que realiza el estudio</b>	Información Técnica y Científica SL (Infortécnica)
<b>Muestra</b>	552 personas
<b>Universo</b>	Población mayor de 15 años de Chantada, Monterroso, Sta. M <sup>a</sup> de Carballedo, Taboada, Barrela.
<b>Tipo de entrevista</b>	Telefónica, aleatoria y de distribución proporcional a la extensión de la población, obteniendo una muestra proporcional y significativa de cada grupo de sexo y edad.
<b>Fecha del sondeo</b>	Diciembre de 2005
<b>Horario de las entrevistas</b>	Entre las 18:00 y las 22:00 horas de los días laborales.
<b>Datos de Infortécnica</b>	C/ Lepanto 422 08025 Barcelona Tel: 934334243 Fax: 934334239 Más información en: <a href="http://www.infortecnica.com">Http://www.infortecnica.com</a>

## **"TELEVINTE" SUPERA UN 11 POR CIENTO DE SHARE EN CHANTADA Y SU ENTORNO**

"TelevinTE" es conocida de forma absoluta por la población mayor de 15 años de Chantada y su entorno. La tienen presintonizada en sus receptores un 96 por ciento. Un 90 por ciento, la sigue de forma habitual, cerca de 20.000 personas en el conjunto de su área de difusión.

La media de tiempo al día que dedica a la emisora sus asiduos es de 24 minutos. La audiencia media en el área de difusión sobre el conjunto de la población es de más de 21 minutos. Obtiene un destacado share superior al 11 % en Chantada y su entorno y más de cuatro por ciento en el área externa de su audiencia. El GRP's de 2.500 personas al día.

La mayor audiencia se sitúa en la franja horaria de noche, con una acumulación del 91 por ciento. El tipo de programa favorito son los informativos y temas locales.

"TelevinTE" es seguida por parte de todos los grupos de sexo y edad.

## **Chantada**

### **Análisis cuantitativo**

<b>Última actualización</b>	Diciembre de 2005
<b>Población total</b>	9.366
<b>Municipios</b>	Chantada

# INFORTÉCNICA

REF:son-televinte01/p6/d05

Pregunta - ¿Conoce la emisora "Televinte"?

Muestra: población mayor de 15 años.

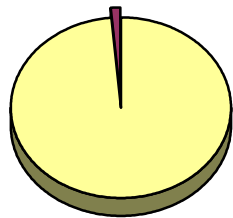
Análisis general

Resp / Grupo	Porcentaje
Sí	98,7%
No	1,3%

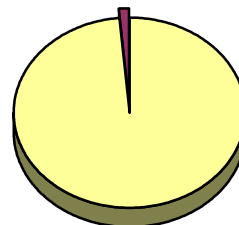
Análisis comparativo por grupos de sexo

Resp / Grupo	Hombres	Mujeres
Sí	98,6%	98,7%
No	1,4%	1,3%

Hombres

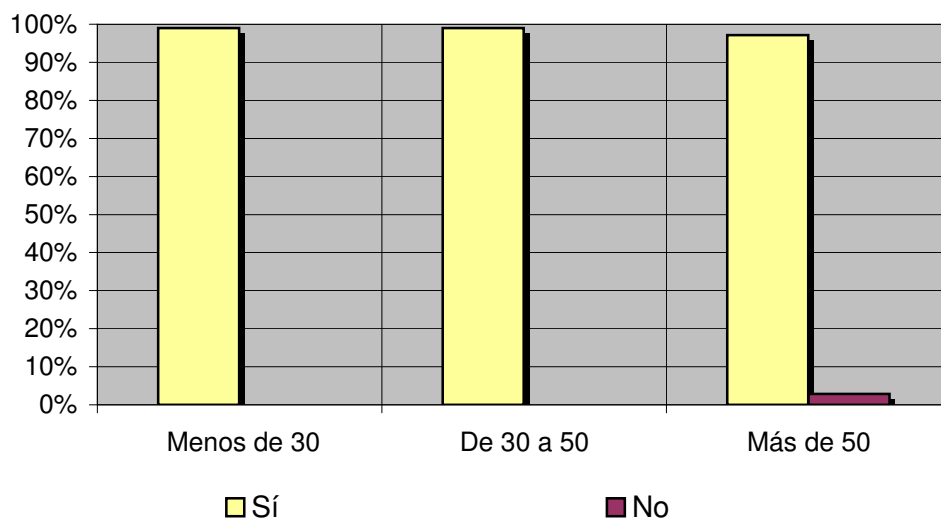


Mujeres



Análisis comparativo por grupos de edad

Resp \ Grupo	Menos de 30	De 30 a 50	Más de 50
Sí	99,0%	99,0%	97,1%
No	<1%	<1%	2,9%



## INFORTÉCNICA

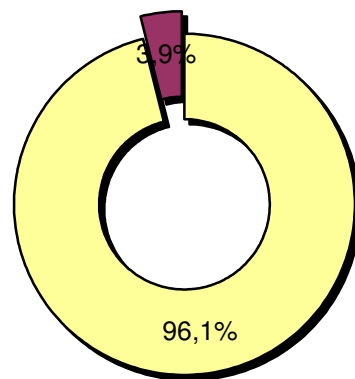
REF:son-televinte01/p6/d05

Pregunta - ¿Tiene sintonizada "Televinte" en su televisor?

Muestra: población mayor de 15 años.

Análisis general

Resp / Grupo	Porcentaje
Sí	96,1%
No	3,9%



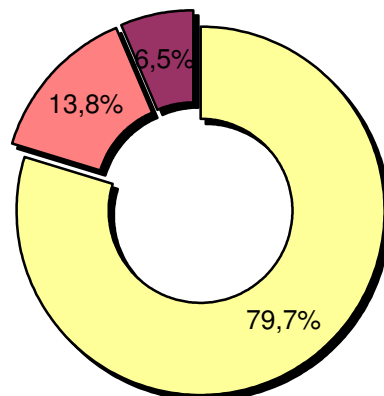
■ Sí     ■ No

Pregunta - En cuanto a la recepción de la señal "Televinte" ¿se recibe bien, regular o mal?

Muestra: población que conoce la emisora.

Análisis general

Respuesta	Porcentaje
Bien	79,7%
Regular	13,8%
Mal	6,5%



■ Bien  
■ Regular  
■ Mal

# INFORTÉCNICA

REF:son-televinte01/p6/d05

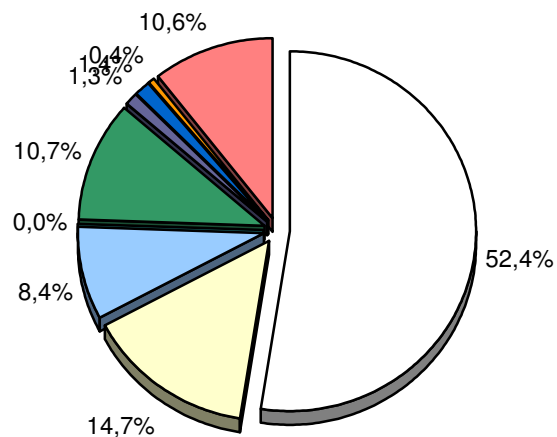
Pregunta - ¿Con qué frecuencia sigue esta emisora?

- A. Cada día
- B. Cada dos días
- C. Dos veces a la semana
- D. Solamente los fines de semana
- E. Una vez a la semana
- F. Una vez cada dos semanas
- G. Una vez al mes
- H. Menos de una vez al mes
- I. Nunca o casi nunca

Universo: población mayor de 15 años.

Análisis general

Respuesta	Porcentaje de población
Cada día	52,4%
Cada dos días	14,7%
Dos veces a la semana	8,4%
Solo fines de semana	<1%
Una vez a la semana	10,7%
Cada dos semanas	1,3%
Una vez al mes	1,4%
Menos de una vez al mes	0,4%
Nunca o casi nunca	10,6%



□ Cada día
□ Cada dos días
■ Dos veces a la semana
■ Solo fines de semana
■ Una vez a la semana
■ Cada dos semanas
■ Una vez al mes
■ Menos de una vez al mes
■ Nunca o casi nunca

# INFORTÉCNICA

REF:son-televinte01/p6/d05

Pregunta - ¿Cuántos minutos al día dedica a "Televinte"?

Muestra: población mayor de 15 años.

Minutos al día (análisis general)

Datos específicos de Chantada.

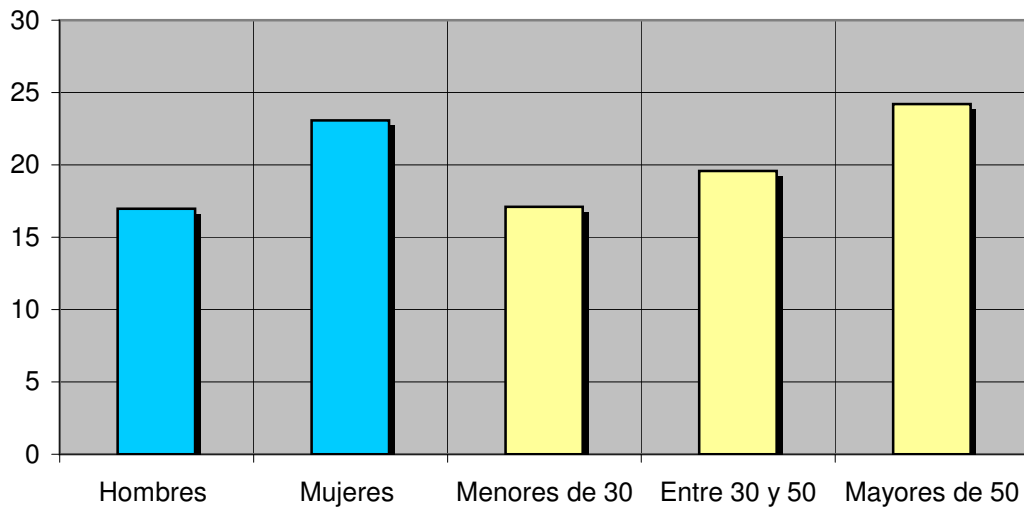
min / día	desviación
21,2	27,1

SHARE
11,1%

Minutos al día (por sexos y edades)

Hombres	Mujeres	Menores de 30	Entre 30 y 50	Mayores de 50
17,0	23,1	17,1	19,6	24,2

Minutos al día (por sexos y edades)



El **SHARE** es la cuota de audiencia o porcentaje de audiencia respecto a las otras emisoras.

El **GRPs** es el SHARE expresado en número de personas. Esta medida está en relación directa con la población del área encuestada.





# INFORTÉCNICA

REF:son-televinte01/p6/d05

Pregunta - ¿Conoce la emisora "Televinte"?

Muestra: población mayor de 15 años.

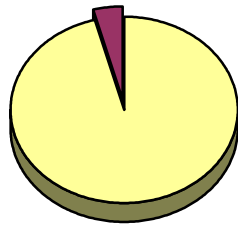
Análisis general

Resp / Grupo	Porcentaje
Sí	89,5%
No	10,5%

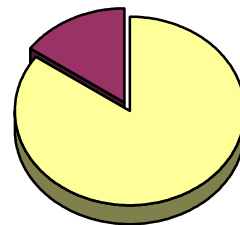
Análisis comparativo por grupos de sexo

Resp / Grupo	Hombres	Mujeres
Sí	95,8%	84,8%
No	4,2%	15,2%

Hombres

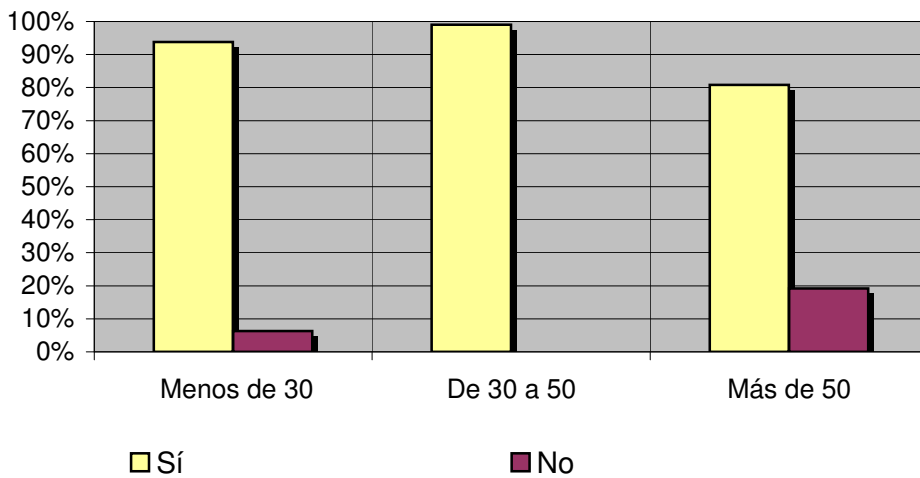


Mujeres



Análisis comparativo por grupos de edad

Resp \ Grupo	Menos de 30	De 30 a 50	Más de 50
Sí	93,8%	99,0%	80,8%
No	6,3%	<1%	19,2%



## INFORTÉCNICA

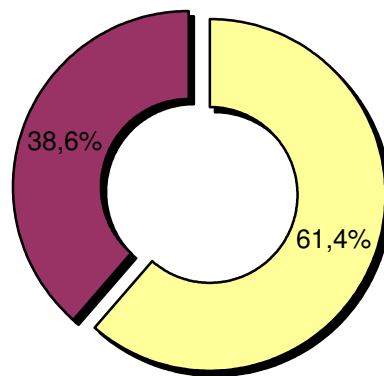
REF:son-televinte01/p6/d05

Pregunta - ¿Tiene sintonizada "Televinte" en su televisor?

Muestra: población mayor de 15 años.

Análisis general

Resp / Grupo	Porcentaje
Sí	61,4%
No	38,6%



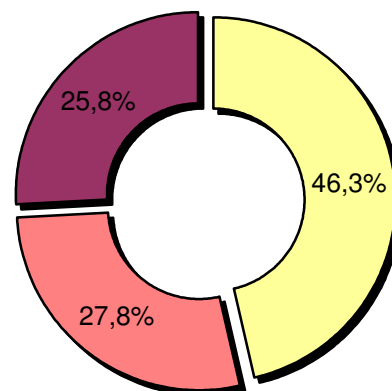
■ Sí     ■ No

Pregunta - En cuanto a la recepción de la señal "Televinte" ¿se recibe bien, regular o mal?

Muestra: población que conoce la emisora.

Análisis general

Respuesta	Porcentaje
Bien	46,3%
Regular	27,8%
Mal	25,8%



■ Bien  
■ Regular  
■ Mal

# INFORTÉCNICA

REF:son-televinte01/p6/d05

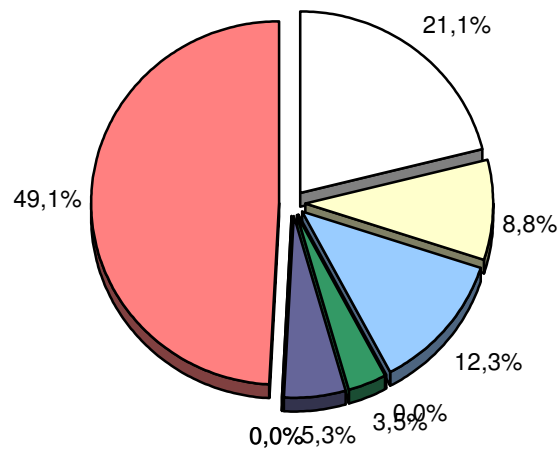
Pregunta - ¿Con qué frecuencia sigue esta emisora?

- A. Cada día
- B. Cada dos días
- C. Dos veces a la semana
- D. Solamente los fines de semana
- E. Una vez a la semana
- F. Una vez cada dos semanas
- G. Una vez al mes
- H. Menos de una vez al mes
- I. Nunca o casi nunca

Universo: población mayor de 15 años.

Análisis general

Respuesta	Porcentaje de población
Cada día	21,1%
Cada dos días	8,8%
Dos veces a la semana	12,3%
Solo fines de semana	<1%
Una vez a la semana	3,5%
Cada dos semanas	5,3%
Una vez al mes	<1%
Menos de una vez al mes	<1%
Nunca o casi nunca	49,1%



□ Cada día
□ Cada dos días
□ Dos veces a la semana
□ Solo fines de semana
□ Una vez a la semana
□ Cada dos semanas
□ Una vez al mes
□ Menos de una vez al mes
□ Nunca o casi nunca

# INFORTÉCNICA

REF:son-televinte01/p6/d05

Pregunta - ¿Cuántos minutos al día dedica a "Televinte"?

Muestra: población mayor de 15 años.

Minutos al día (análisis general)

min / día	desviación
6,8	12,0

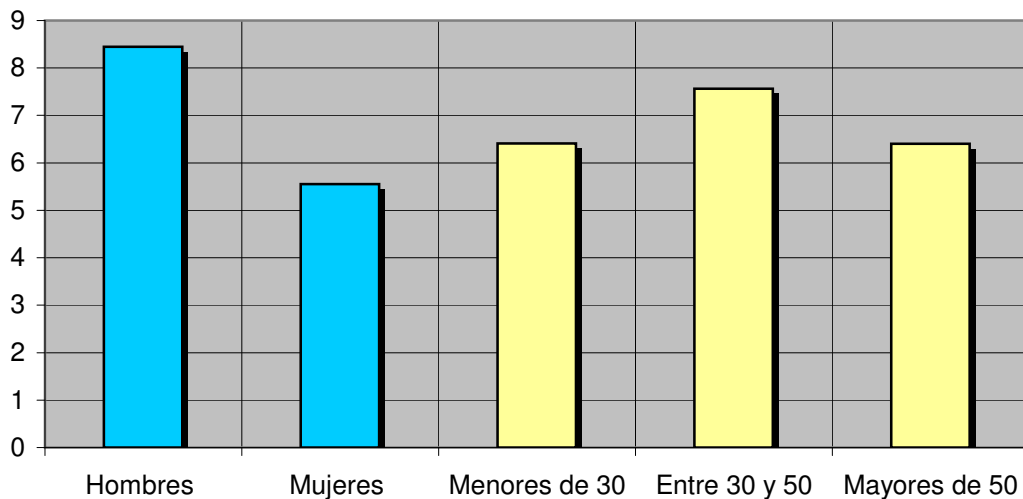
Datos específicos de Poblaciones próximas a Chantada..

SHARE
4,2%

Minutos al día (por sexos y edades)

Hombres	Mujeres	Menores de 30	Entre 30 y 50	Mayores de 50
8,5	5,6	6,4	7,6	6,4

Minutos al día (por sexos y edades)



El **SHARE** es la cuota de audiencia o porcentaje de audiencia respecto a las otras emisoras.

El **GRPs** es el SHARE expresado en número de personas. Esta medida esta en relación directa con la población del área encuestada.

## **Análisis sobre los habituales de la emisora**

Se consideran habituales aquellos que dedican una media de más de un minuto al día a la emisora.

# INFORTÉCNICA

REF:son-televinte01/p6/d05

Pregunta - ¿A qué horas sigue habitualmente "Televinte"?

- A. Mañana (6h - 12h)
- B. Mediodía (12h - 16h)
- C. Tarde (16h - 20h)
- D. Noche (20h - 1h)
- E. Madrugada (1h - 6h)

Actualizado en Diciembre de 2005.

Análisis general

Respuesta	Porcentaje de seguidores
Mañana	0,8%
Mediodía	1,1%
Tarde	7,1%
Noche	90,9%
Madrugada	<1%

## Nota

Los resultados obtenidos son un reflejo del horario más común de sintonización de la emisora. Lo que no significa que no la sigan fuera del horario más habitual.

