

**ESTUDIO DE AUDIÊNCIA**  
**"RTV Ceuta"**

## **FICHA TÉCNICA**

<b>Empresa que realiza el estudio</b>	Información Técnica y Científica SL (Infortécnica)
<b>Muestra</b>	560 personas
<b>Universo</b>	Población mayor de 15 años de Ceuta.
<b>Tipo de entrevista</b>	Telefónica, aleatoria y de distribución proporcional a la extensión de la población, obteniendo una muestra proporcional y significativa de cada grupo de sexo y edad.
<b>Fecha del sondeo</b>	Noviembre de 2005
<b>Horario de las entrevistas</b>	Entre las 18:00 y las 22:00 horas de los días laborales.
<b>Datos de Infortécnica</b>	C/ Lepanto 422 08025 Barcelona Tel: 934334243 Fax: 934334239 Más información en: <a href="http://www.infortecnica.com">Http://www.infortecnica.com</a>

## **“RTV CEUTA”, supera el ocho por ciento de share tras el último sondeo de noviembre**

Tras el último sondeo de noviembre, uno de los meses de mayor audiencia de las grandes cadenas y, por tanto, menor de las locales; “RTV Ceuta” supera un ocho por ciento de share, gracias a los más de 19 minutos de media que le dedica diariamente la población de la ciudad autónoma de Ceuta.

La emisora es conocida por un 79 por ciento de la población. Se encuentra sintonizada en un 67 por ciento de los televisores. Casi un 60 por ciento la sigue con frecuencia, más de 42.000 telespectadores. El seguimiento diario supera 30.000 personas.

La media de tiempo que dedica a la emisora sus asiduos alcanza 35 minutos. Obtiene un GRP’s próximo a 6.000 telespectadores. La mayor audiencia se sitúa en la franja horaria de por la noche, con una acumulación del 63 por ciento y un GRP’s próximo a 4.000 telespectadores.

El tipo de programa favorito de los ciudadanos de Ceuta son los noticiarios e informativos locales.

Obtiene un seguimiento proporcionado por parte de todos los grupos de sexo y edad, como consecuencia de su variada programación.

# INFORTÉCNICA

REF:sonceutatv01/p7/noviembre05

Pregunta - ¿Conoce la emisora "RTV Ceuta"?

Muestra: población mayor de 15 años.

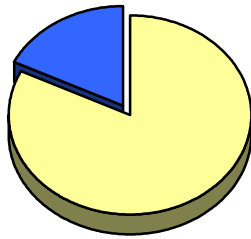
Análisis general

Resp / Grupo	Porcentaje	M. Error
Sí	79,1%	3,44%
No	20,9%	3,44%

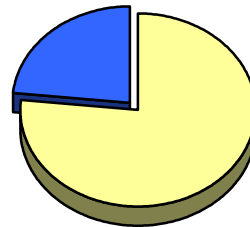
Análisis comparativo por grupos de sexo

Resp / Grupo	Hombres	Mujeres
Sí	82,1%	76,8%
No	17,9%	23,2%

Hombres

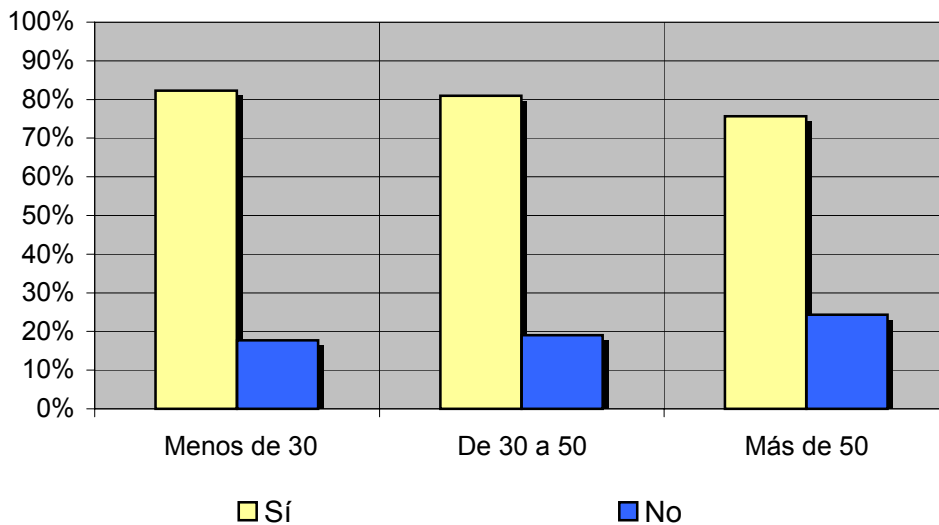


Mujeres



Análisis comparativo por grupos de edad

Resp \ Grupo	Menos de 30	De 30 a 50	Más de 50
Sí	82,3%	81,0%	75,7%
No	17,7%	19,0%	24,3%



# INFORTÉCNICA

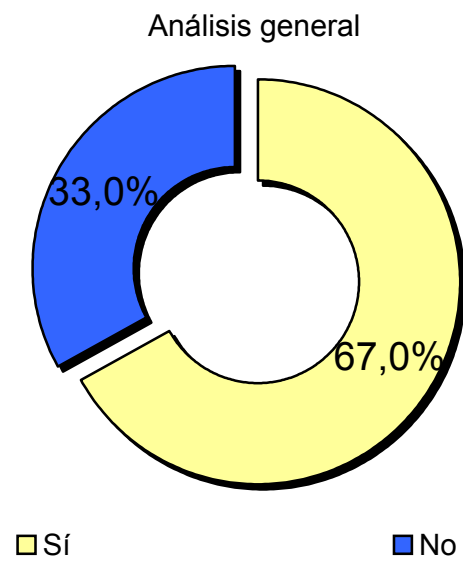
REF:sonceutatv01/p7/noviembre05

Pregunta - ¿Tiene sintonizada "RTV Ceuta" en su televisor?

Muestra: población mayor de 15 años.

Análisis general

Resp / Grupo	Porcentaje	M. Error
Sí	67,0%	3,97%
No	33,0%	3,97%



# INFORTÉCNICA

REF:sonceutatv01/p7/noviembre05

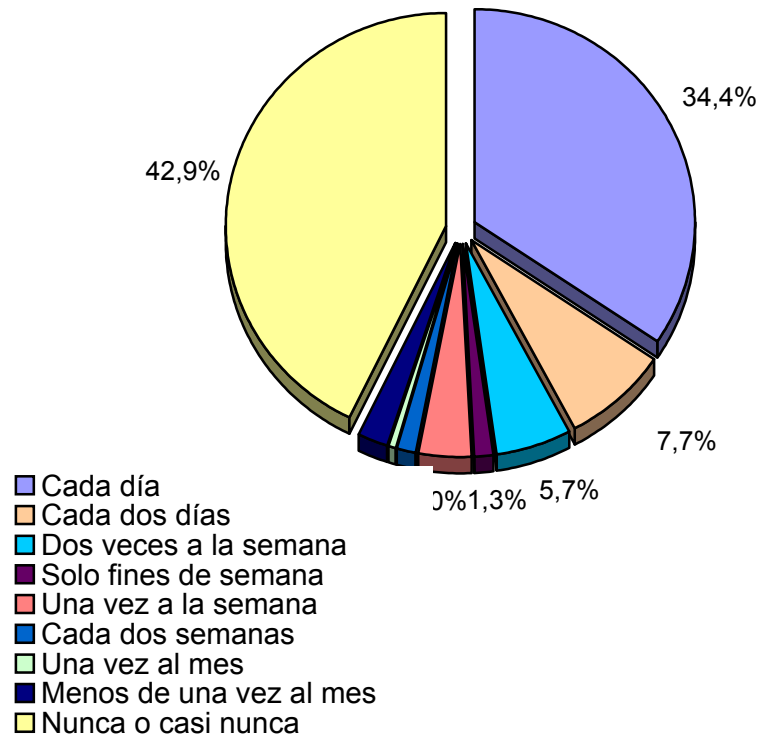
Pregunta - ¿Con qué frecuencia sigue esta emisora?

- A. Cada día
- B. Cada dos días
- C. Dos veces a la semana
- D. Solamente los fines de semana
- E. Una vez a la semana
- F. Una vez cada dos semanas
- G. Una vez al mes
- H. Menos de una vez al mes
- I. Nunca o casi nunca

Universo: población mayor de 15 años.

Análisis general

Respuesta	Porcentaje de población	M. Error
Cada día	34,4%	4,0%
Cada dos días	7,7%	2,3%
Dos veces a la semana	5,7%	2,0%
Solo fines de semana	1,3%	1,0%
Una vez a la semana	4,0%	1,7%
Cada dos semanas	1,4%	1,0%
Una vez al mes	0,6%	0,7%
Menos de una vez al mes	2,0%	1,2%
Nunca o casi nunca	42,9%	4,2%



# INFORTÉCNICA

REF:sonceutatv01/p7/noviembre05

Pregunta - ¿Cuántos minutos al día dedica a "RTV Ceuta"?

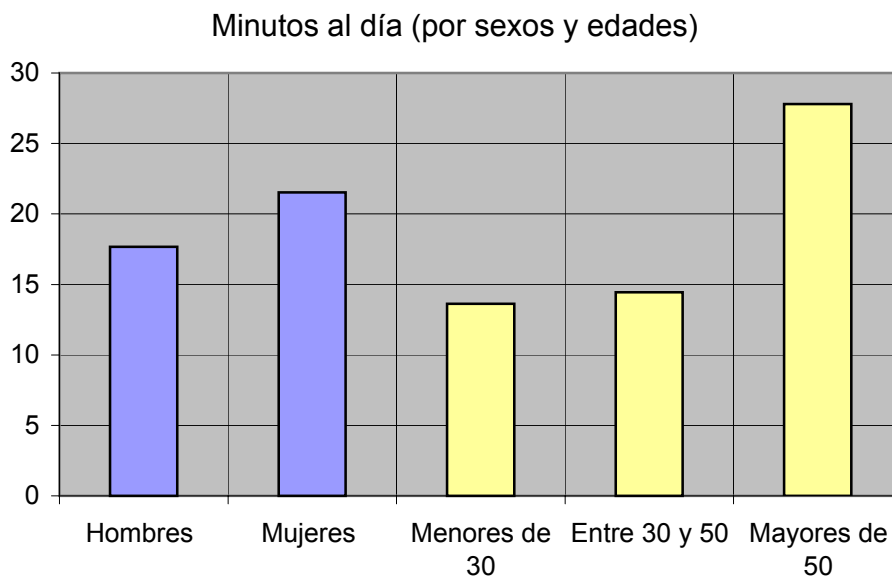
Muestra: población mayor de 15 años.

Minutos al día (análisis general)

min / día	desviación
19,8	37,5

Minutos al día (por sexos y edades)

Hombres	Mujeres	Menores de 30	Entre 30 y 50	Mayores de 50
17,7	21,5	13,6	14,5	27,8



# INFORTÉCNICA

REF:sonceutatv01/p7/noviembre05

Pregunta - ¿A qué horas sigue habitualmente "RTV Ceuta"?

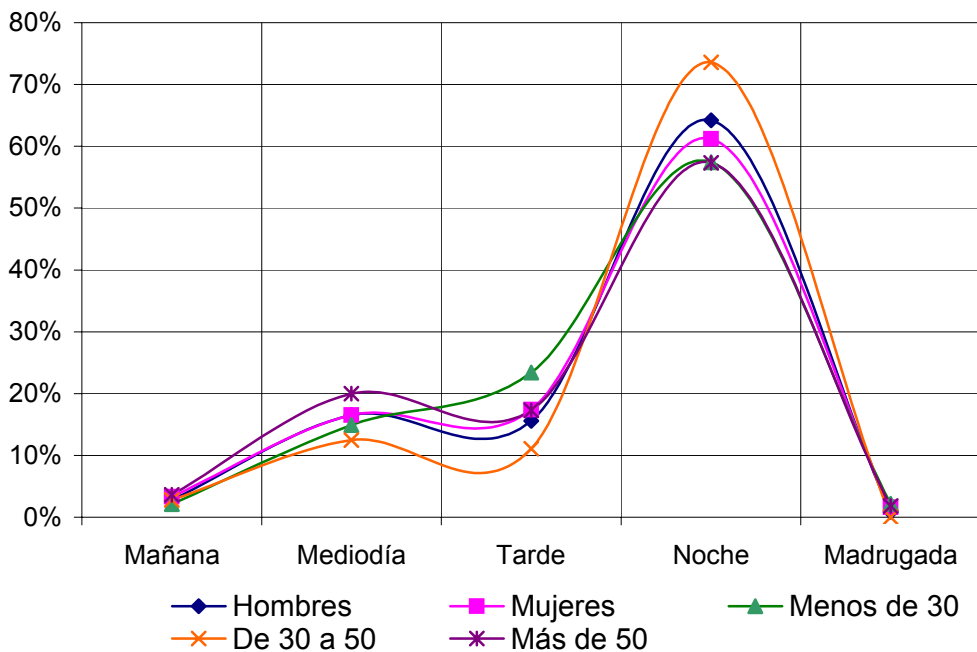
- A. Mañana (6h - 12h)
- B. Mediodía (12h - 16h)
- C. Tarde (16h - 20h)
- D. Noche (20h - 1h)
- E. Madrugada (1h - 6h)

Muestra: población que dedica una media de más de un minuto al día a esta emisora

Análisis general

Respuesta	Porcentaje de seguidores
Mañana	3,0%
Mediodía	16,5%
Tarde	16,5%
Noche	62,6%
Madrugada	1,3%

**Nota**  
 Los resultados obtenidos son un reflejo del horario más común de sintonización de la emisora. Lo que no significa que no la sigan fuera del horario más habitual.



Análisis por grupos de sexo y edad

Respuesta	Hombres	Mujeres	Menos de 30	De 30 a 50	Más de 50
Mañana	2,8%	3,3%	2,1%	2,8%	3,6%
Mediodía	16,5%	16,5%	14,9%	12,5%	20,0%
Tarde	15,6%	17,4%	23,4%	11,1%	17,3%
Noche	64,2%	61,2%	57,4%	73,6%	57,3%
Madrugada	0,9%	1,6%	2,2%	<1%	1,8%



# INFORTÉCNICA

REF:sonceutatv01/p7/noviembre05

Pregunta - En cuanto a la recepción de la señal "RTV Ceuta" ¿se recibe bien, regular o mal?

- A. Bien
- B. Regular
- C. Mal

Muestra: población que conoce la emisora.

Análisis general

RESPUESTA	Porcentaje
Bien	71,8%
Regular	14,6%
Mal	13,6%

