

ESTUDIO DE AUDIÊNCIA
"Radio Estrada"

FICHA TÉCNICA

Empresa que realiza el estudio	Información Técnica y Científica SL (Infortécnica)
Muestra	550 personas
Universo	Población mayor de 15 años de Couselo, Estrada, Padrón, Pontecesures, Valga y otras poblaciones.
Tipo de entrevista	Telefónica, aleatoria y de distribución proporcional a la extensión de la población, obteniendo una muestra proporcional y significativa de cada grupo de sexo y edad.
Fecha del sondeo	Noviembre de 2005
Horario de las entrevistas	Entre las 18:00 y las 22:00 horas de los días laborales.
Datos de Infortécnica	C/ Lepanto 422 08025 Barcelona Tel: 934334243 Fax: 934334239 Más información en: Http://www.infortecnica.com

“RADIO ESTRADA”, ALCANZA UN 37 POR CIENTO DE SHARE EN A ESTRADA

“Radio Estrada” obtiene uno de los índices mas elevados entre las emisoras locales al alcanzar un 37 por ciento de share en A Estrada, gracias a los 55 minutos de tiempo medio de audiencia que le dedica la población. En dicha ciudad, la emisora es conocida por el 97 por ciento. En las ciudades de su entorno, como: Teo, Padrón, Pontecesures, Vedra, Rois, Cuntis, Boqueixón, Dodro y Valga es conocida por un 77 por ciento. En Santiago, el porcentaje de conocimiento de la emisora alcanza el 29 por ciento. La mitad de la población de A Estrada y su entorno la sigue de forma habitual, 36.000 radioyentes.

Sin contar Santiago, en las poblaciones del entorno de A Estrada, el tiempo medio de audiencia es de 13 minutos y el share resultante se aproxima al ocho por ciento. El share en Santiago es del cuatro por ciento. La emisora consigue un GRP’s global de 12.000 radioyentes en el conjunto de su área de difusión incluida Santiago.

La emisora es seguida por todos los grupos de sexo y edad, con preponderancia juvenil, lo que indica una variada programación fundamentada en los programas musicales e informativos.

INFORTÉCNICA

REF:sonradioestrada01/p6/noviembre05

Pregunta - ¿Conoce la emisora "Radio Estrada"?

Muestra: población mayor de 15 años.

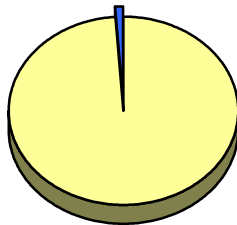
Análisis general (en Estrada)

Resp / Grupo	Porcentaje
Sí	97,4%
No	2,6%

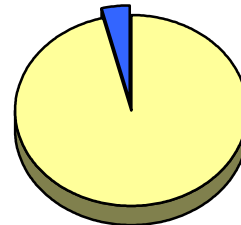
Análisis comparativo por grupos de sexo (en Estrada)

Resp / Grupo	Hombres	Mujeres
Sí	99,0%	96,0%
No	1,0%	4,0%

Hombres

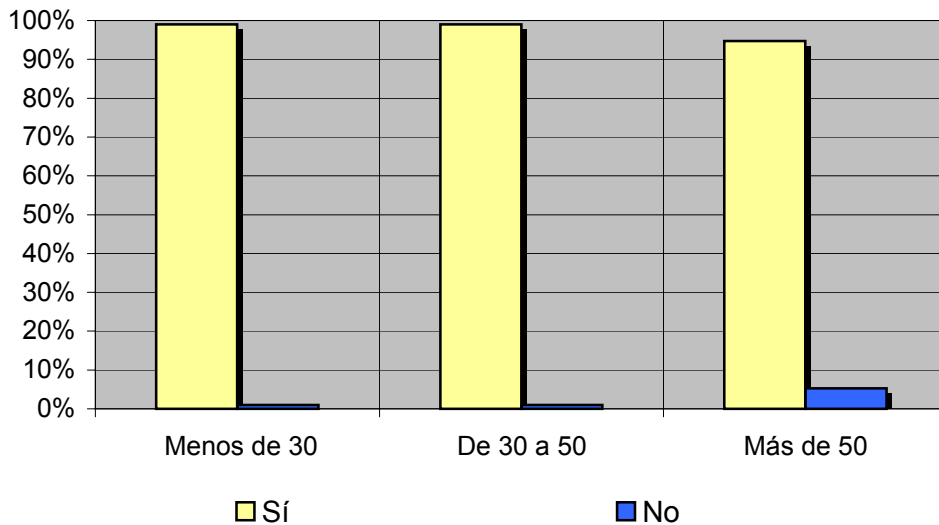


Mujeres



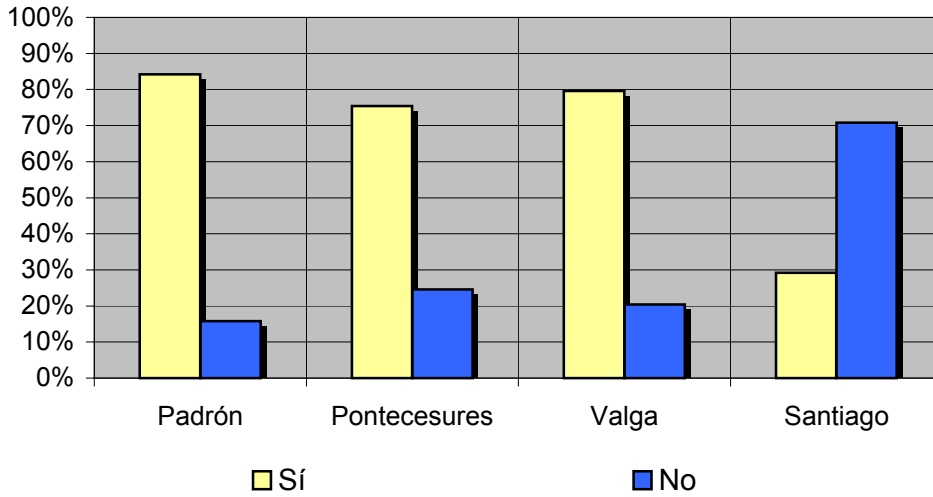
Análisis comparativo por grupos de edad (en Estrada)

Resp \ Grupo	Menos de 30	De 30 a 50	Más de 50
Sí	99,0%	99,0%	94,7%
No	1,0%	1,0%	5,3%



Análisis comparativo por poblaciones

Resp \ Grupo	Padrón	Pontecesures	Valga	Santiago
Sí	84,2%	75,4%	79,6%	29,2%
No	15,8%	24,6%	20,4%	70,8%



En poblaciones más cercanas a Estrada como Couselo y Vea el índice de conocimiento es tan elevado como en Estrada.

INFORTÉCNICA

REF:sonradioestrada01/p6/noviembre05

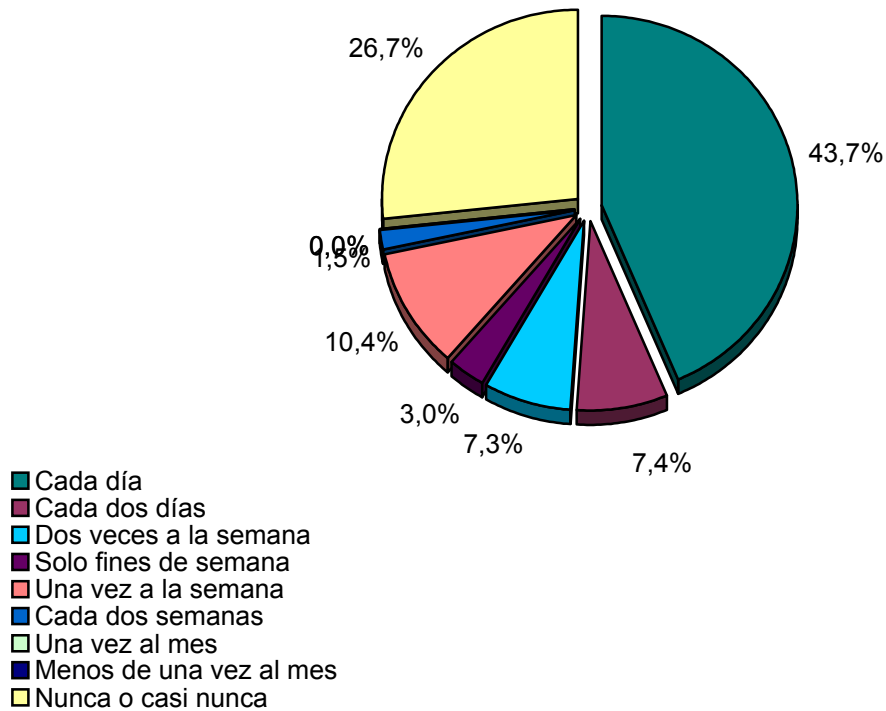
Pregunta - ¿Con qué frecuencia sigue esta emisora?

- A. Cada día
- B. Cada dos días
- C. Dos veces a la semana
- D. Solamente los fines de semana
- E. Una vez a la semana
- F. Una vez cada dos semanas
- G. Una vez al mes
- H. Menos de una vez al mes
- I. Nunca o casi nunca

Universo: población mayor de 15 años.

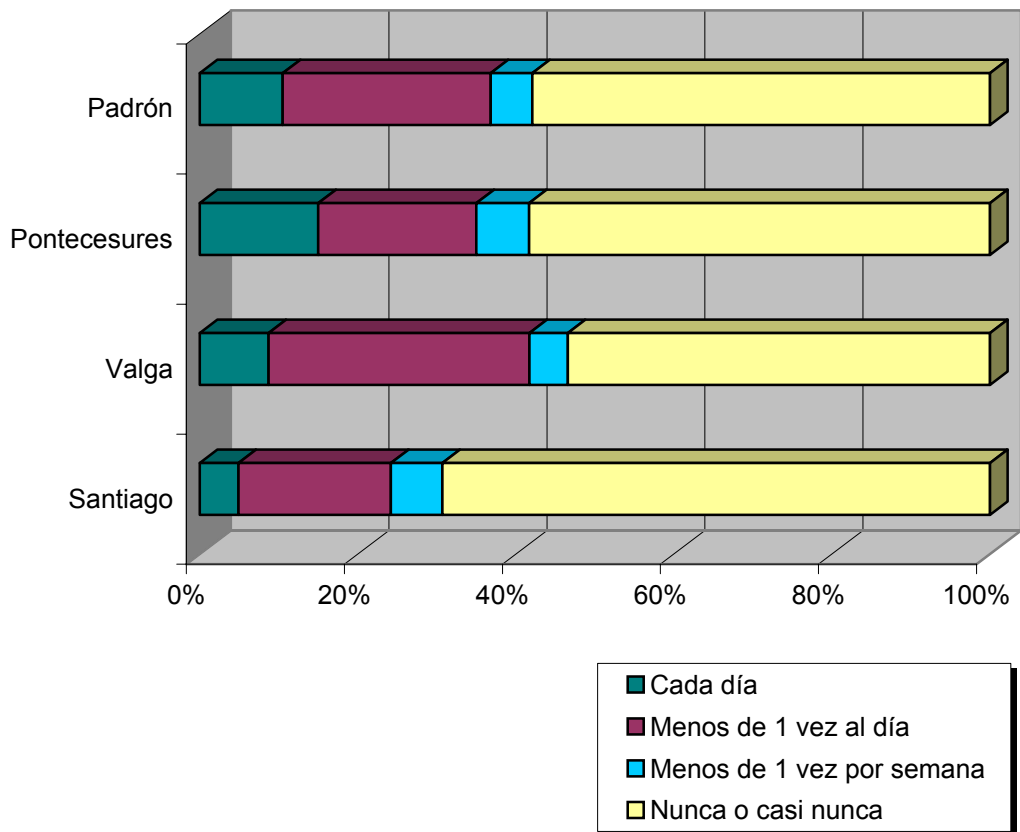
Análisis general (Estrada)

Respuesta	Porcentaje de población
Cada día	43,7%
Cada dos días	7,4%
Dos veces a la semana	7,3%
Solo fines de semana	3,0%
Una vez a la semana	10,4%
Cada dos semanas	1,5%
Una vez al mes	<1%
Menos de una vez al mes	<1%
Nunca o casi nunca	26,7%



Análisis comparativo por poblaciones

Resp \ Grupo	Padrón	Pontecesures	Valga	Santiago
Cada día	10,5%	15,0%	8,7%	4,9%
Menos de 1 vez al día	26,3%	20,0%	33,0%	19,3%
Menos de 1 vez por semana	5,3%	6,7%	4,9%	6,5%
Nunca o casi nunca	57,9%	58,3%	53,4%	69,3%



INFORTÉCNICA

REF:sonradioestrada01/p6/noviembre05

Pregunta - ¿Cuántos minutos al día dedica a "Radio Estrada"?

Muestra: población mayor de 15 años.

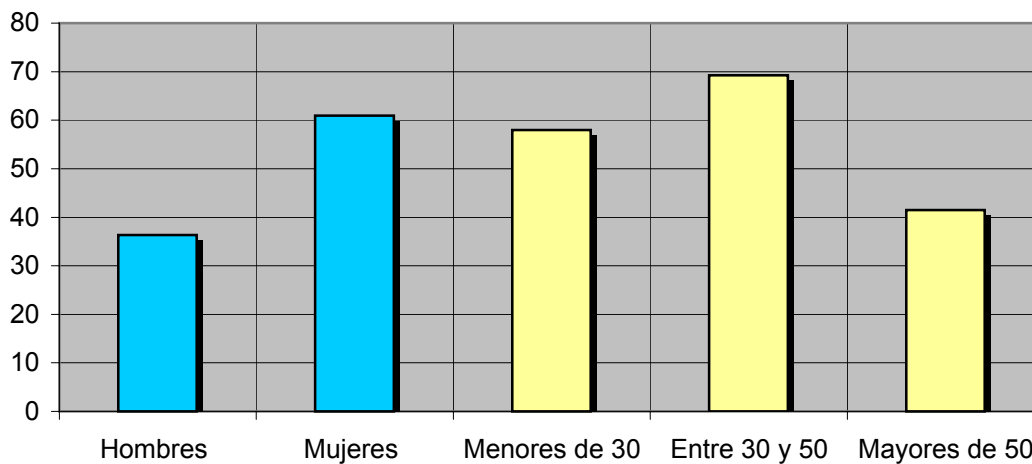
Minutos al día (análisis general en Estrada)

min / día	desviación
54,6	93,5

Minutos al día (por sexos y edades en Estrada)

Hombres	Mujeres	Menores de 30	Entre 30 y 50	Mayores de 50
36,4	60,9	58,0	69,2	41,5

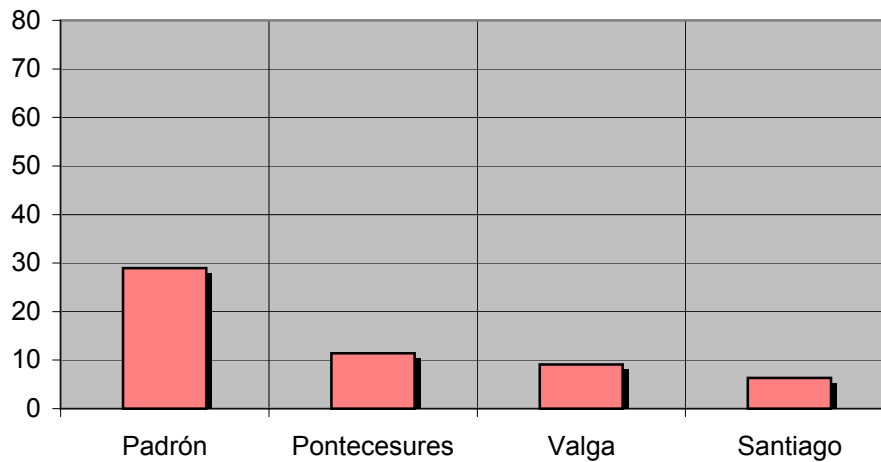
Minutos al día (por sexos y edades en Estrada)



Minutos al día (análisis por poblaciones)

Padrón	Pontecesures	Valga	Santiago
28,9	11,4	9,1	6,3

Título del gráfico



INFORTÉCNICA

REF:sonradioestrada01/p6/noviembre05

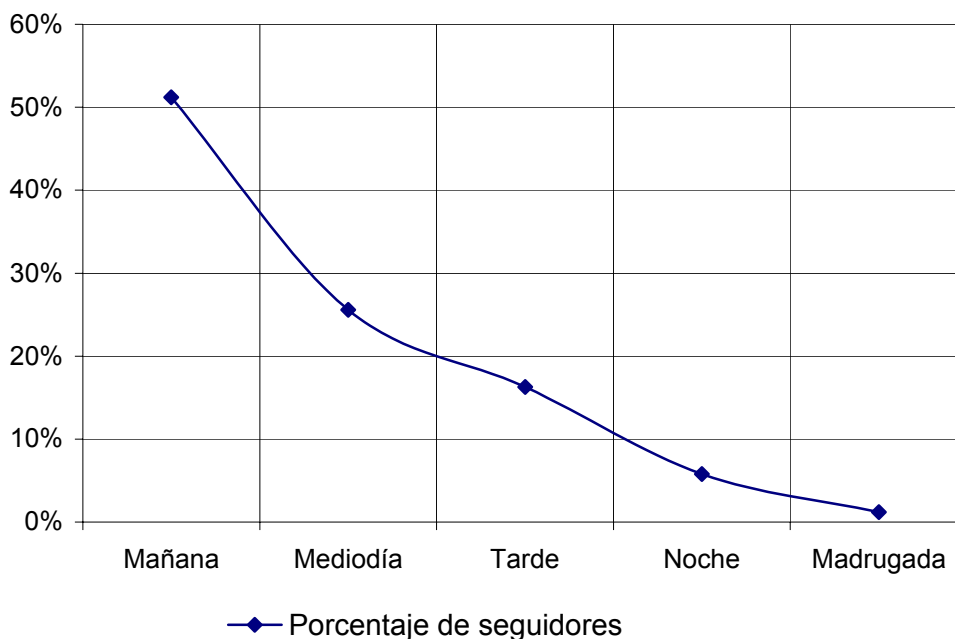
Pregunta - ¿A qué horas sigue habitualmente "Radio Estrada"?

- A. Mañana (6h - 12h)
- B. Mediodía (12h - 16h)
- C. Tarde (16h - 20h)
- D. Noche (20h - 1h)
- E. Madrugada (1h - 6h)

Muestra: población que dedica una media de más de un minuto al día a esta emisora

Análisis general

Respuesta	Porcentaje de seguidores
Mañana	51,2%
Mediodía	25,6%
Tarde	16,3%
Noche	5,8%
Madrugada	1,2%



Nota

Los resultados obtenidos son un reflejo del horario más común de sintonización de la emisora. Lo que no significa que no la sigan fuera del horario más habitual.

INFORTÉCNICA

REF:sonradioestrada01/p6/noviembre05

Pregunta - ¿Qué días suele escuchar esta emisora?

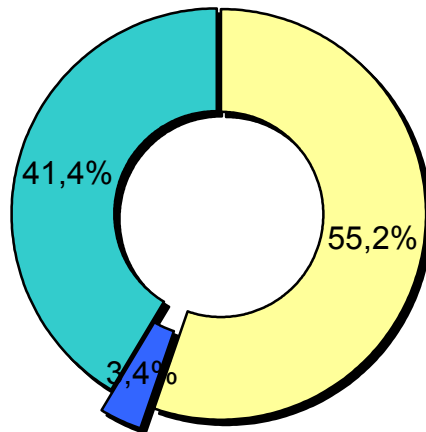
1. Preferentemente días laborables
2. Preferentemente fines de semana
3. Indistintamente

Muestra: población que dedica una media de más de un minuto al día a esta emisora

Análisis general

Resp / Grupo	Porcentaje
Días laborables	55,2%
Fines de semana	3,4%
Indistintamente	41,4%

Análisis general



■ Días laborables ■ Fines de semana ■ Indistintamente

INFORTÉCNICA

REF:sonradioestrada01/p6/noviembre05

Pregunta - En cuanto a la recepción de la señal "Radio Estrada" ¿se recibe bien, regular o mal?

- A. Bién
- B. Regular
- C. Mal

Muestra: población que conoce la emisora.

Análisis por poblaciones

RESPUESTA	Estrada	Padron	Pontecesure	Valga	Sanitago
Bien	88,9%	60,0%	66,7%	72,2%	56,8%
Regular	6,7%	40,0%	33,3%	11,1%	23,2%
Mal	4,4%	0,0%	0,0%	16,7%	20,0%

