

ESTUDIO DE AUDIÊNCIA
"TV6 Oropesa"

FICHA TÉCNICA

Empresa que realiza el estudio	Información Técnica y Científica SL (Infortécnica)
Muestra	572 personas
Universo	Población mayor de 15 años de Oropesa del Mar, Torrenostra, Torreblanca y Alcossebre.
Tipo de entrevista	Telefónica, aleatoria y de distribución proporcional a la extensión de la población, obteniendo una muestra proporcional y significativa de cada grupo de sexo y edad.
Fecha del sondeo	Noviembre de 2005
Horario de las entrevistas	Entre las 18:00 y las 22:00 horas de los días laborales.
Datos de Infortécnica	C/ Lepanto 422 08025 Barcelona Tel: 934334243 Fax: 934334239 Más información en: Http://www.infortecnica.com

"TV6 Oropesa": supera el 10 % de share en Oropesa, y un 12 % en Torreblanca y Torrenostra, incluso en meses de baja audiencia de las locales

En el último análisis realizado sobre "TV6", en noviembre sobre el conjunto del área de difusión de la emisora, pormenorizando los resultados por poblaciones, el tiempo medio de audiencia se mantiene incluso en los meses de mayor audiencia de las grandes cadenas. Alcanza el 10 por ciento de share en Oropesa y un 12 % en Torreblanca y Torrenostra.

En el área más al norte de Castellón, en Peñíscola y Benicarló, es conocida por el 55 por ciento de la población y sintonizada por un 43 por ciento. Un 36 por ciento, la sigue de forma habitual. Sobre el conjunto de la población, obtiene un tiempo medio de audiencia diario de nueve minutos y un share del cinco por ciento.

En el área oeste, se observan índices también elevados, como: un 8 por ciento en Cabanes, y un 8 % en Vilanova d'Alcolea, alcanzando un 3% en Vall d'Alba.

El área de difusión de la emisora se extiende a lo largo de buena parte de la provincia, sobretodo por la costa y sobrepasa la capital Castellón, hasta alcanzar Vilarreal y Burriana, donde la emisora obtiene índices que van desde un 3 por ciento en Burriana, hasta más de un uno por ciento en Vila-Real.

En la Capital, se encuentra presintonizada en un 15 por ciento de los televisores y es seguida de forma habitual por más del nueve por ciento de la población; obteniendo un share que alcanza el uno por ciento.

Muestra de la buena aceptación de su programación, es la relación: (seguimiento diario / conocimiento) que alcanza un 70 por ciento. Es evidente que, a medida que aumente el grado de conocimiento de la emisora, los índices subirán todavía más, por otra parte, gracias a la buena calidad de recepción de la señal, poco común entre las locales.

INFORTÉCNICA

REF:sonoropesa01/p8/nov05

Pregunta - ¿Conoce la emisora "TV6 Oropesa"?

Muestra: población mayor de 15 años de Alcossebre.

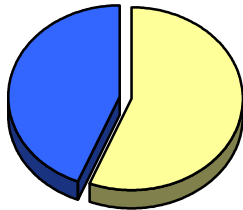
Análisis general

Resp / Grupo	Porcentaje
Sí	53,5%
No	46,5%

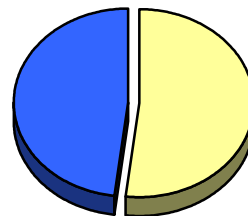
Análisis comparativo por grupos de sexo

Resp / Grupo	Hombres	Mujeres
Sí	56,3%	51,9%
No	43,8%	48,1%

Hombres

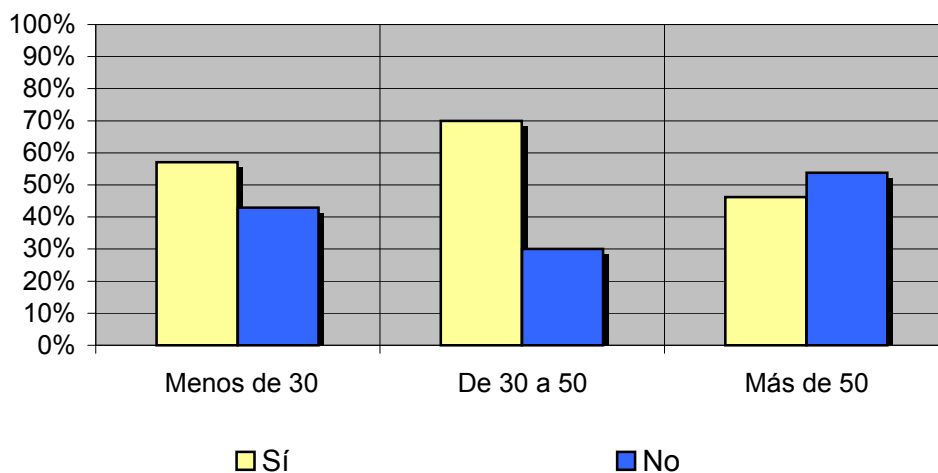


Mujeres



Análisis comparativo por grupos de edad

Resp \ Grupo	Menos de 30	De 30 a 50	Más de 50
Sí	57,1%	70,0%	46,2%
No	42,9%	30,0%	53,8%



INFORTÉCNICA

REF:sonoropesa01/p8/nov05

Pregunta - ¿Conoce la emisora "TV6 Oropesa"?

Muestra: población mayor de 15 años de Oropesa del Mar.

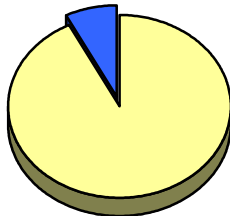
Análisis general

Resp / Grupo	Porcentaje
Sí	92,2%
No	7,8%

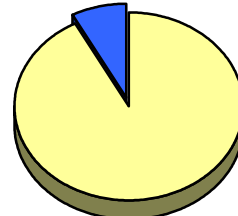
Análisis comparativo por grupos de sexo

Resp / Grupo	Hombres	Mujeres
Sí	92,4%	92,1%
No	7,6%	7,9%

Hombres

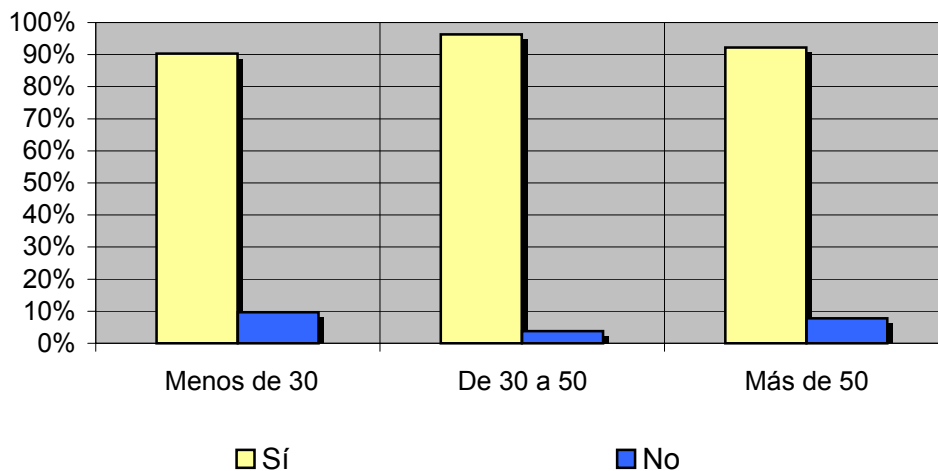


Mujeres



Análisis comparativo por grupos de edad

Resp \ Grupo	Menos de 30	De 30 a 50	Más de 50
Sí	90,3%	96,3%	92,2%
No	9,7%	3,8%	7,8%



INFORTÉCNICA

REF:sonoropesa01/p8/nov05

Pregunta - ¿Conoce la emisora "TV6 Oropesa"?

Muestra: población mayor de 15 años de Torrenostra y Torreblanca.

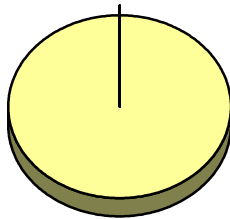
Análisis general

Resp / Grupo	Porcentaje
Sí	94,1%
No	5,9%

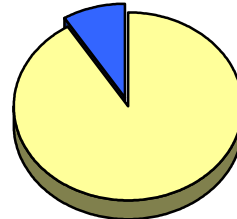
Análisis comparativo por grupos de sexo

Resp / Grupo	Hombres	Mujeres
Sí	100,0%	91,2%
No	0,0%	8,8%

Hombres

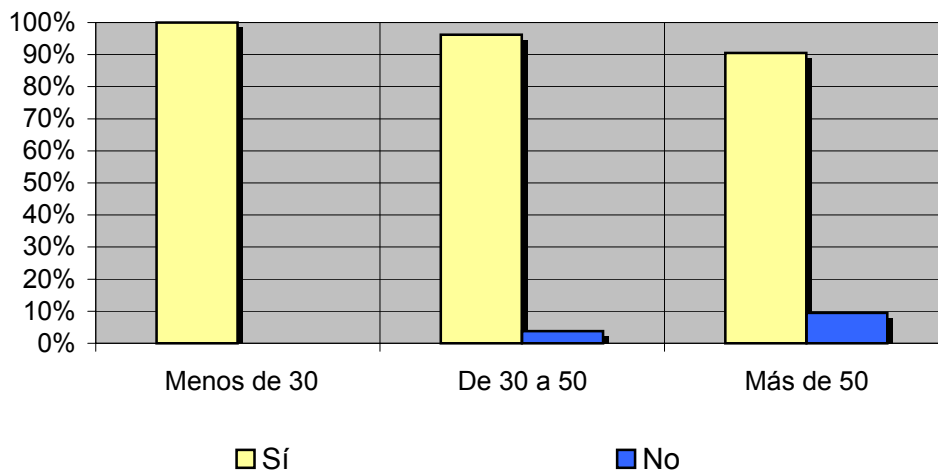


Mujeres



Análisis comparativo por grupos de edad

Resp \ Grupo	Menos de 30	De 30 a 50	Más de 50
Sí	100,0%	96,2%	90,5%
No	0,0%	3,8%	9,5%



INFORTÉCNICA

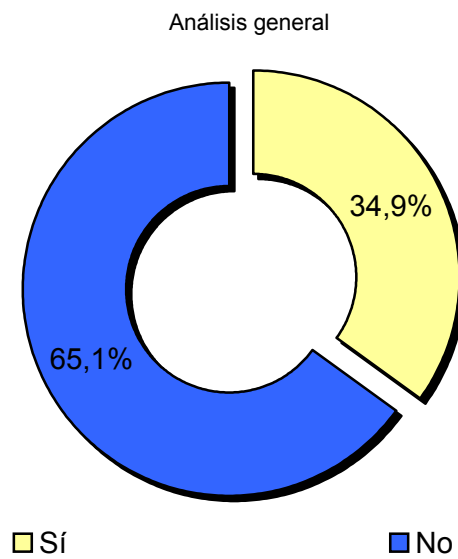
REF:sonoropesa01/p8/nov05

Pregunta - ¿Tiene sintonizada "TV6 Oropesa" en su televisor?

Muestra: población mayor de 15 años de Alcossebre.

Análisis general

Resp / Grupo	Porcentaje
Sí	34,9%
No	65,1%



INFORTÉCNICA

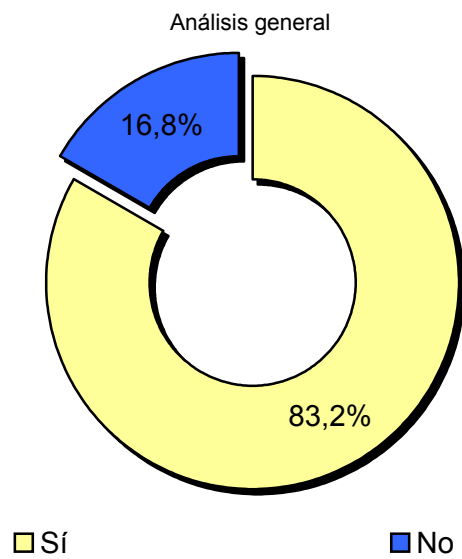
REF:sonoropesa01/p8/nov05

Pregunta - ¿Tiene sintonizada "TV6 Oropesa" en su televisor?

Muestra: población mayor de 15 años de Oropesa del Mar.

Análisis general

Resp / Grupo	Porcentaje
Sí	83,2%
No	16,8%



INFORTÉCNICA

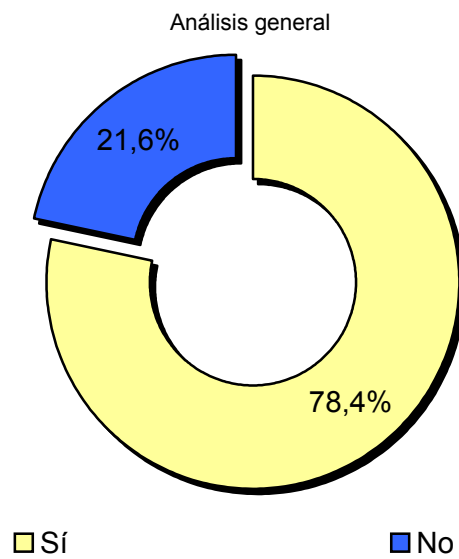
REF:sonoropesa01/p8/nov05

Pregunta - ¿Tiene sintonizada "TV6 Oropesa" en su televisor?

Muestra: población mayor de 15 años de Torrenostra y Torreblanca.

Análisis general

Resp / Grupo	Porcentaje
Sí	78,4%
No	21,6%



INFORTÉCNICA

REF:sonoropesa01/p8/nov05

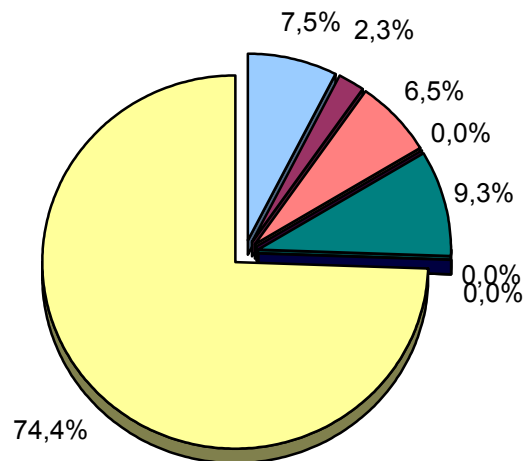
Pregunta - ¿Con qué frecuencia sigue esta emisora?

- A. Cada día
- B. Cada dos días
- C. Dos veces a la semana
- D. Solamente los fines de semana
- E. Una vez a la semana
- F. Una vez cada dos semanas
- G. Una vez al mes
- H. Menos de una vez al mes
- I. Nunca o casi nunca

Muestra: población mayor de 15 años de Alcossebre.

Análisis general

Respuesta	Porcentaje de población
Cada día	7,5%
Cada dos días	2,3%
Dos veces a la semana	6,5%
Solo fines de semana	<1%
Una vez a la semana	9,3%
Cada dos semanas	<1%
Una vez al mes	<1%
Menos de una vez al mes	<1%
Nunca o casi nunca	74,4%



- Cada día
- Cada dos días
- Dos veces a la semana
- Solo fines de semana
- Una vez a la semana
- Cada dos semanas
- Una vez al mes
- Menos de una vez al mes
- Nunca o casi nunca

INFORTÉCNICA

REF:sonoropesa01/p8/nov05

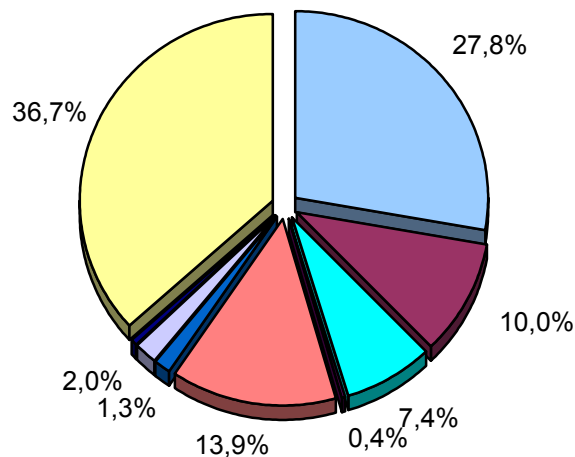
Pregunta - ¿Con qué frecuencia sigue esta emisora?

- A. Cada día
- B. Cada dos días
- C. Dos veces a la semana
- D. Solamente los fines de semana
- E. Una vez a la semana
- F. Una vez cada dos semanas
- G. Una vez al mes
- H. Menos de una vez al mes
- I. Nunca o casi nunca

Muestra: población mayor de 15 años de Oropesa del Mar.

Análisis general

Respuesta	Porcentaje de población
Cada día	27,8%
Cada dos días	10,0%
Dos veces a la semana	7,4%
Solo fines de semana	0,4%
Una vez a la semana	13,9%
Cada dos semanas	1,3%
Una vez al mes	2,0%
Menos de una vez al mes	0,4%
Nunca o casi nunca	36,7%



- Cada día
- Cada dos días
- Dos veces a la semana
- Solo fines de semana
- Una vez a la semana
- Cada dos semanas
- Una vez al mes
- Menos de una vez al mes
- Nunca o casi nunca

INFORTÉCNICA

REF:sonoropesa01/p8/nov05

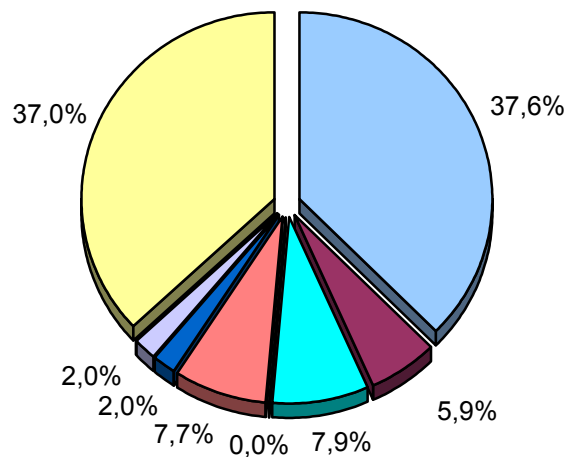
Pregunta - ¿Con qué frecuencia sigue esta emisora?

- A. Cada día
- B. Cada dos días
- C. Dos veces a la semana
- D. Solamente los fines de semana
- E. Una vez a la semana
- F. Una vez cada dos semanas
- G. Una vez al mes
- H. Menos de una vez al mes
- I. Nunca o casi nunca

Muestra: población mayor de 15 años de Torrenstra y Torreblanca.

Análisis general

Respuesta	Porcentaje de población
Cada día	37,6%
Cada dos días	5,9%
Dos veces a la semana	7,9%
Solo fines de semana	<1%
Una vez a la semana	7,7%
Cada dos semanas	2,0%
Una vez al mes	2,0%
Menos de una vez al mes	<1%
Nunca o casi nunca	37,0%



- Cada día
- Cada dos días
- Dos veces a la semana
- Solo fines de semana
- Una vez a la semana
- Cada dos semanas
- Una vez al mes
- Menos de una vez al mes
- Nunca o casi nunca

INFORTÉCNICA

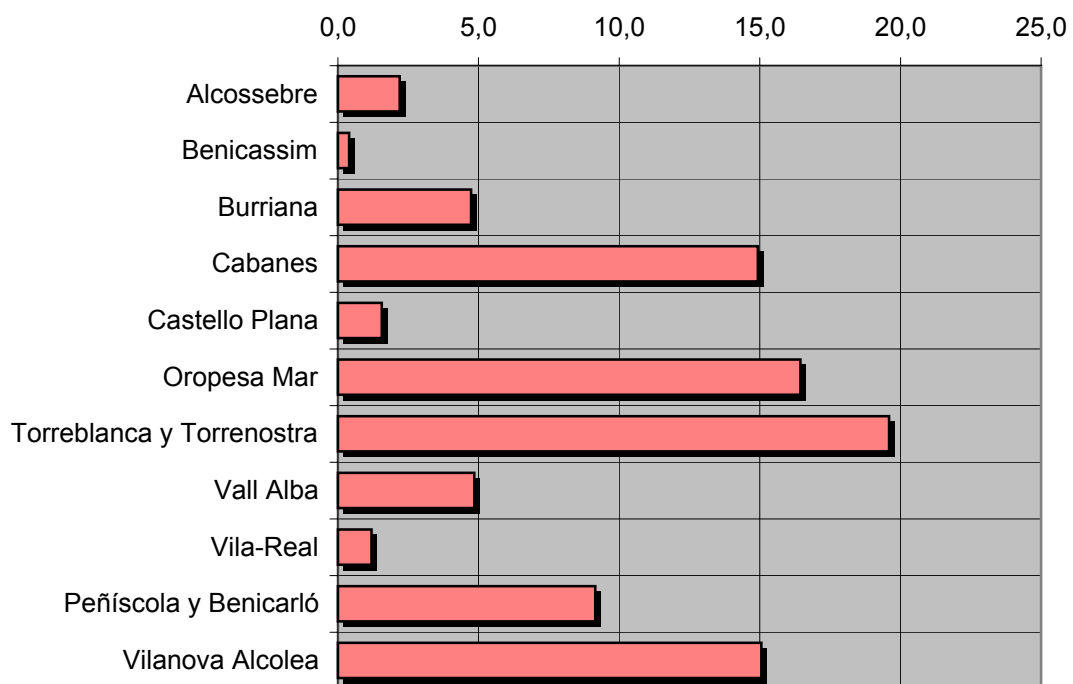
REF:sonoropesa01/p8/nov05

Pregunta - ¿Cuántos minutos al día dedica a "TV6 Oropesa"?

Muestra: población mayor de 15 años de toda el área encuestada.

Minutos al día (análisis por municipios)

Municipio	min/día	Share
Alcossebre	2,2	2%
Benicassim	0,4	<0,5%
Burriana	4,7	3%
Cabanes	14,9	8%
Castello Plana	1,6	1%
Oropesa Mar	16,4	10%
Torreblanca y Torrenostra	19,6	12%
Vall Alba	4,9	3%
Vila-Real	1,2	1%
Peñíscola y Benicarló	9,2	5%
Vilanova Alcolea	15,1	8%



INFORTÉCNICA

REF:sonoropesa01/p8/nov05

Pregunta - ¿A qué horas sigue habitualmente "TV6 Oropesa"?

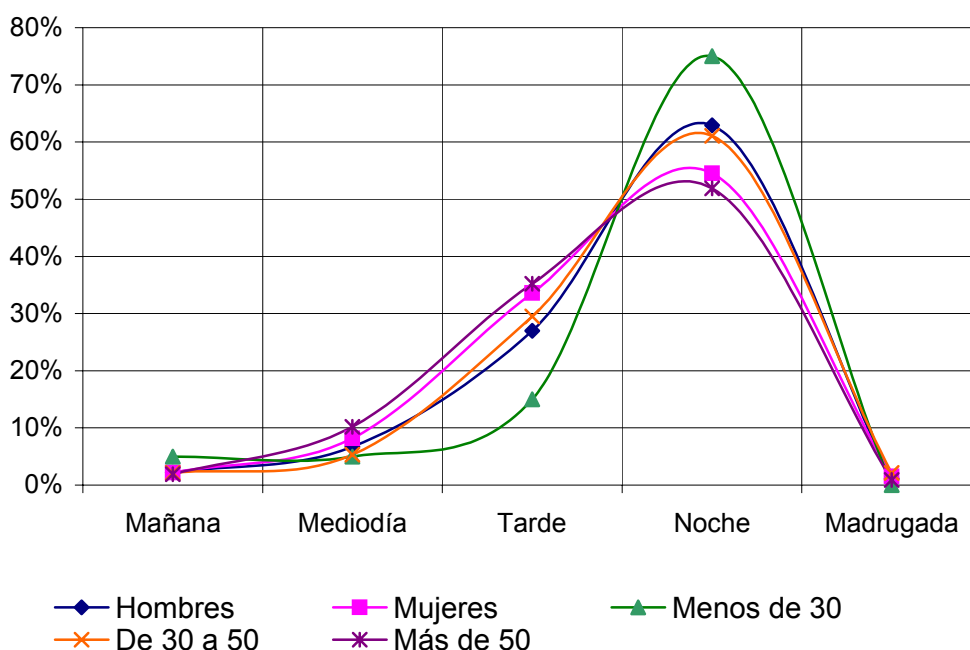
- A. Mañana (6h - 12h)
- B. Mediodía (12h - 16h)
- C. Tarde (16h - 20h)
- D. Noche (20h - 1h)
- E. Madrugada (1h - 6h)

Muestra: población que dedica una media de más de un minuto al día a esta emisora

Análisis general

Respuesta	Porcentaje de seguidores
Mañana	2,2%
Mediodía	7,6%
Tarde	30,9%
Noche	57,8%
Madrugada	1,3%

Nota
 Los resultados obtenidos son un reflejo del horario más común de sintonización de la emisora. Lo que no significa que no la sigan fuera del horario más habitual.



Análisis por grupos de sexo y edad

Respuesta	Hombres	Mujeres	Menos de 30	De 30 a 50	Más de 50
Mañana	2,2%	2,2%	5,0%	2,1%	1,9%
Mediodía	6,7%	8,2%	5,0%	5,3%	10,2%
Tarde	27,0%	33,6%	15,0%	29,5%	35,2%
Noche	62,9%	54,5%	75,0%	61,1%	51,9%
Madrugada	1,1%	1,5%	<1%	2,1%	0,9%

INFORTÉCNICA

REF:sonoropesa01/p8/nov05

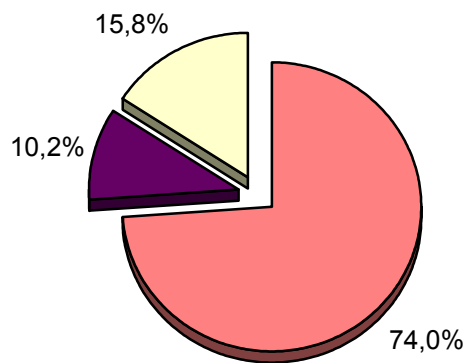
Pregunta - En cuanto a la recepción de la señal "TV6 Oropesa" ¿se recibe bien, regular o mal?

- A. Bién
- B. Regular
- C. Mal

Muestra: población que conoce la emisora.

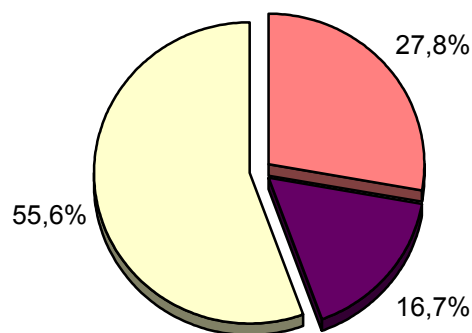
Análisis por poblaciones

RESPUESTA	Oropesa
Bien	74,0%
Regular	10,2%
Mal	15,8%



- Bien
- Regular
- Mal

RESPUESTA	Alcossebre
Bien	27,8%
Regular	16,7%
Mal	55,6%



RESPUESTA	Torreblanca Torreñostra
Bien	48,9%
Regular	28,9%
Mal	22,2%

