

ESTUDI D'AUDIÈNCIA
"Televisió del Ripollès"

FITXA TÈCNICA

Empresa que realitza l'estudi	Informació Tècnica i Científica SL (Infortècnica)
Mostra	580 persones
Univers	Població major de 15 anys de Ripoll, Campdevàrol i àrea propera de la comarca del Ripollès.
Tipus d'entrevista	Telefònica, aleatòria i de distribució proporcional a l'extensió de la població, obtenint una mostra proporcional i significativa de cada grup de sexe i edat.
Data del sondeig	Novembre de 2005
Horari de les entrevistes	Entre les 18:00 i les 22:00 hores dels dies laborables.
Dades d'Infortècnica	C/ Lepant 422 08025 Barcelona Tel: 934334243 Fax: 934334239 Mes informació a: http://www.infortecnica.com

“TELEVISIÓ DEL RIPOLLÈS”, SEGUIDA PER 25.000 PERSONES, SUPERA EL 10 PER CENT DE SHARE, UN DELS ÍNDEX MES ELEVATS DE LA TV LOCAL.

Televisió del Ripollès és coneguda pel 98 per cent de la població de la seva comarca. La sintonització arriba a un 95 per cent dels televisors. Obté un seguiment habitual del 89 per cent de la població del Ripollès, és a dir, de la gran majoria d'habituals de la televisió, el que representa prop de 25.000 persones.

L'audiència mitja del conjunt de la població és de 21 minuts al dia, superant el 10 per cent de SHARE, un dels índex mes elevats d'entre les locals.

El GRP's de l'emissora és de 3.000 persones al dia. La cresta de major audiència se situa a la franja horària de la nit, amb un 72 per cent.

La completa programació de “Televisió del Ripollès” obté un seguiment general per part de tots els grups de sexe i edat. La informació local és la més seguida pels seus incondicionals. Cada dia més de la meitat de la població s'interessa pels temes “de casa”...

INFORTÈCNICA

REF:sonripollestv01/p7/novembre05

Pregunta - Coneix l'emissora "Televisió del Ripollès"?

Mostra: població major de 15 anys de Ripoll.

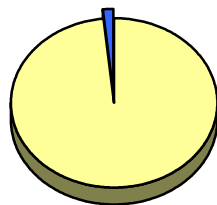
Anàlisi general

Resp / Grup	Percentatge
Sí	97,9%
No	2,1%

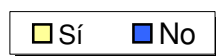
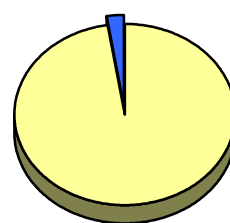
Anàlisi comparatiu per grups de sexe

Resp / Grup	Homes	Dones
Sí	98,4%	97,4%
No	1,6%	2,6%

Homes

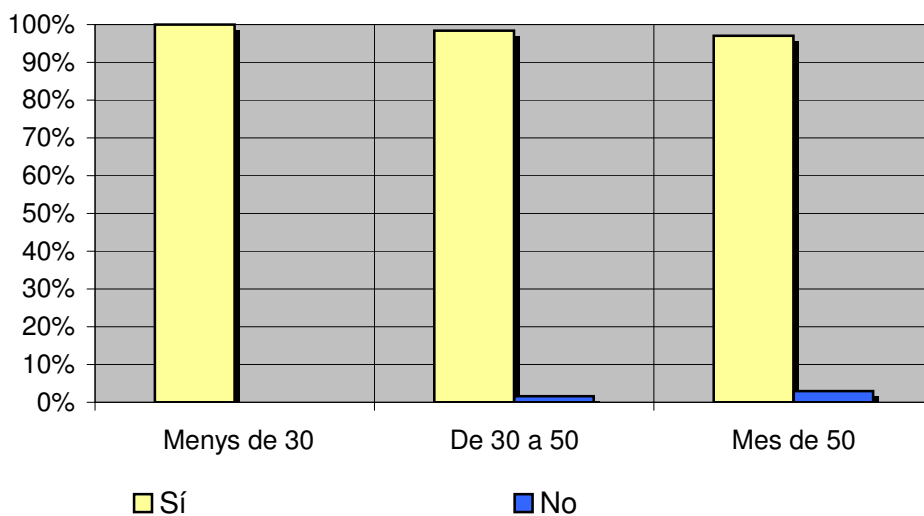


Dones



Anàlisi comparatiu per grups d'edat

Resp \ Grup	Menys de 30	De 30 a 50	Mes de 50
Sí	100,0%	98,4%	97,0%
No	0,0%	1,6%	3,0%



INFORTÈCNICA

REF:sonripollestv01/p7/novembre05

Pregunta - Coneix l'emissora "Televisió del Ripollès"?

Mostra: població major de 15 anys de Campdevàrol i àrea propera de la comarca del Ripoll

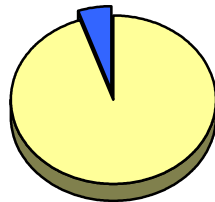
Anàlisi general

Resp / Grup	Percentatge
Sí	98,0%
No	2,0%

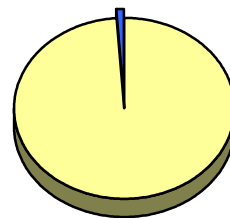
Anàlisi comparatiu per grups de sexe

Resp / Grup	Homes	Dones
Sí	94,7%	99,0%
No	5,3%	1,0%

Homes

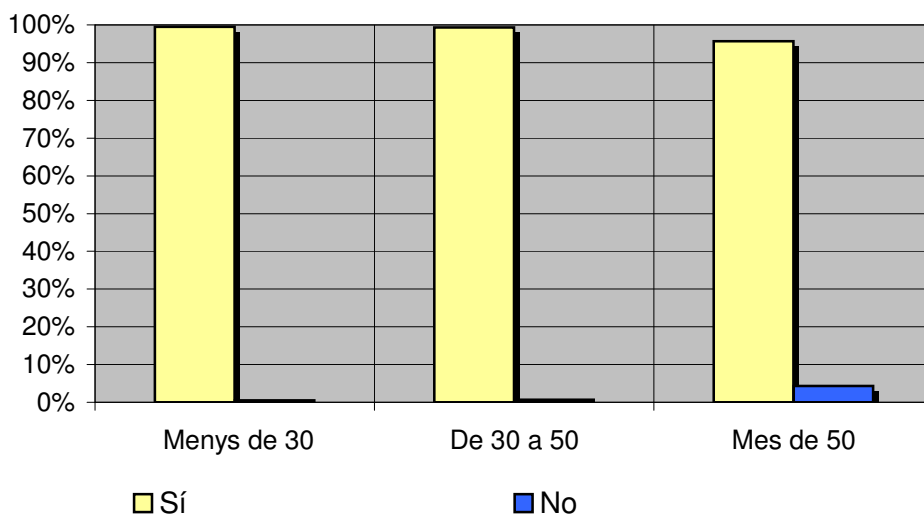


Dones



Anàlisi comparatiu per grups d'edat

Resp \ Grup	Menys de 30	De 30 a 50	Mes de 50
Sí	99,5%	99,3%	95,7%
No	0,5%	0,7%	4,3%



INFORTÈCNICA

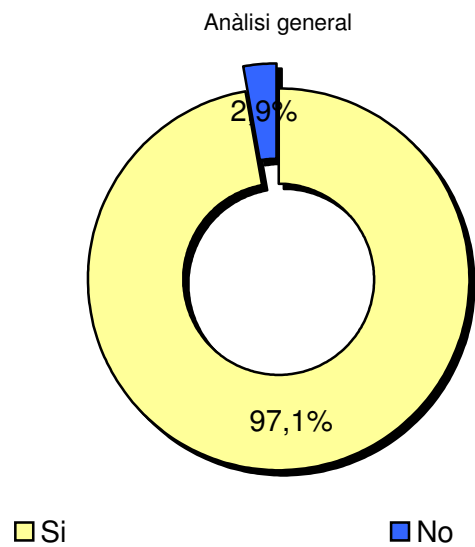
REF:sonripollestv01/p7/novembre05

Pregunta - Te sintonizada "Televisió del Ripollès" al seu televisor?

Mostra: població major de 15 anys de Ripoll.

Anàlisi general

Resp / Grup	Percentatge
Si	97,1%
No	2,9%



INFORTÈCNICA

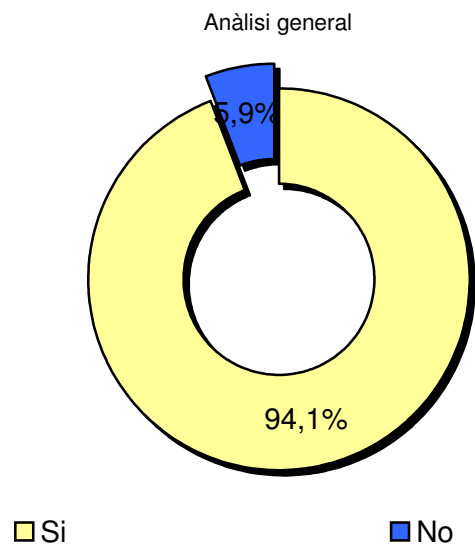
REF:sonripollestv01/p7/novembre05

Pregunta - Te sintonizada "Televisió del Ripollès" al seu televisor?

Mostra: població major de 15 anys de Campdevàrol i àrea propera de la comarca del Ripollès

Anàlisi general

Resp / Grup	Percentatge
Si	94,1%
No	5,9%



INFORTÈCNICA

REF:sonripollestv01/p7/novembre05

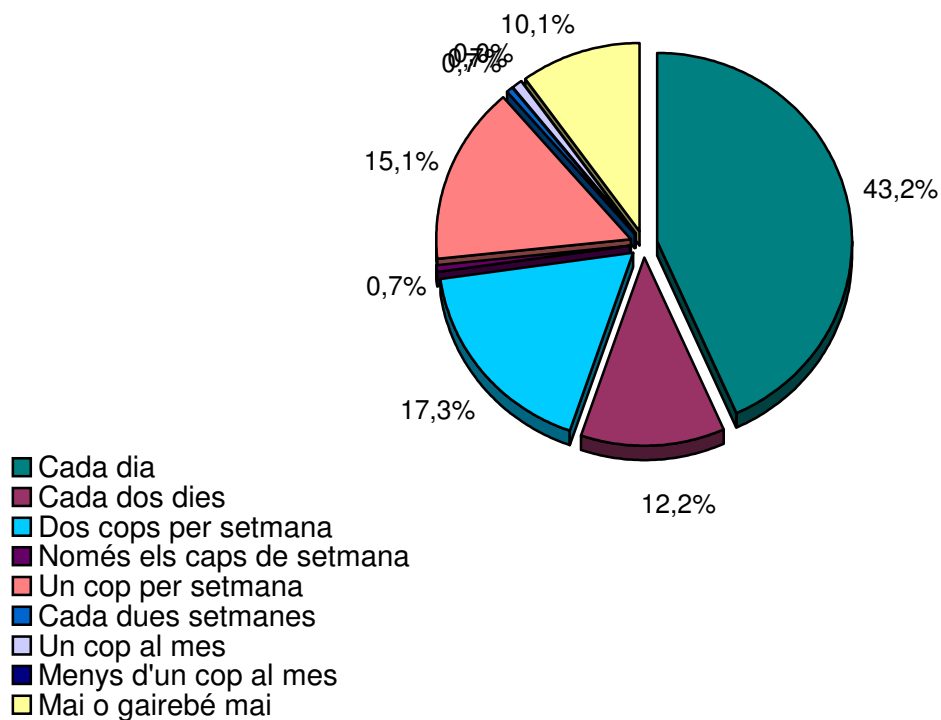
Pregunta - Amb quina freqüència segueix aquesta emissora?

- A. Cada dia
- B. Cada dos dies
- C. Dos cops per setmana
- D. Només els caps de setmana
- E. Un cop per setmana
- F. Un cop cada dues setmanes
- G. Un cop al mes
- H. Menys d'un cop al mes
- I. Mai o gairebé mai

Mostra: població major de 15 anys de Ripoll.

Anàlisi general

Resposta	Percentatge de població
Cada dia	43,2%
Cada dos dies	12,2%
Dos cops per setmana	17,3%
Només els caps de setmana	0,7%
Un cop per setmana	15,1%
Cada dues setmanes	0,7%
Un cop al mes	0,7%
Menys d'un cop al mes	<1%
Mai o gairebé mai	10,1%



INFORTÈCNICA

REF:sonripollestv01/p7/novembre05

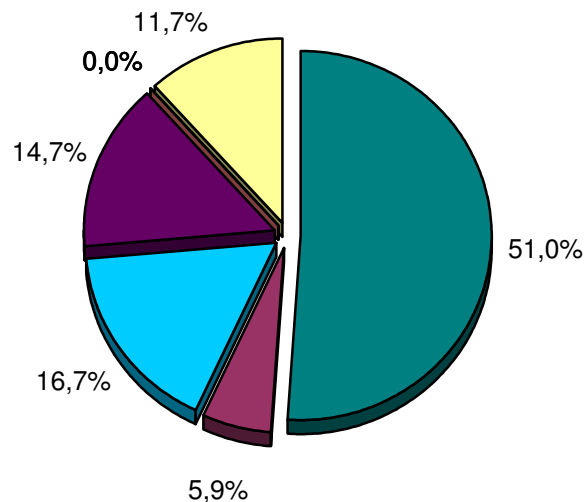
Pregunta - Amb quina freqüència segueix aquesta emissora?

- A. Cada dia
- B. Cada dos dies
- C. Dos cops per setmana
- D. Només els caps de setmana
- E. Un cop per setmana
- F. Un cop cada dues setmanes
- G. Un cop al mes
- H. Menys d'un cop al mes
- I. Mai o gairebé mai

Mostra: població major de 15 anys de Campdevàrol i àrea propera de la comarca del Ripollès..

Anàlisi general

Resposta	Percentatge de població
Cada dia	51,0%
Cada dos dies	5,9%
Dos cops per setmana	16,7%
Només els caps de setmana	14,7%
Un cop per setmana	<1%
Cada dues setmanes	<1%
Un cop al mes	<1%
Menys d'un cop al mes	<1%
Mai o gairebé mai	11,7%



- Cada dia
- Cada dos dies
- Dos cops per setmana
- Només els caps de setmana
- Un cop per setmana
- Cada dues setmanes
- Un cop al mes
- Menys d'un cop al mes
- Mai o gairebé mai

INFORTÈCNICA

REF:sonripollestv01/p7/novembre05

Pregunta - Quants minuts al dia dedica a "Televisió del Ripollès"?

Mostra: població major de 15 anys de Ripoll.

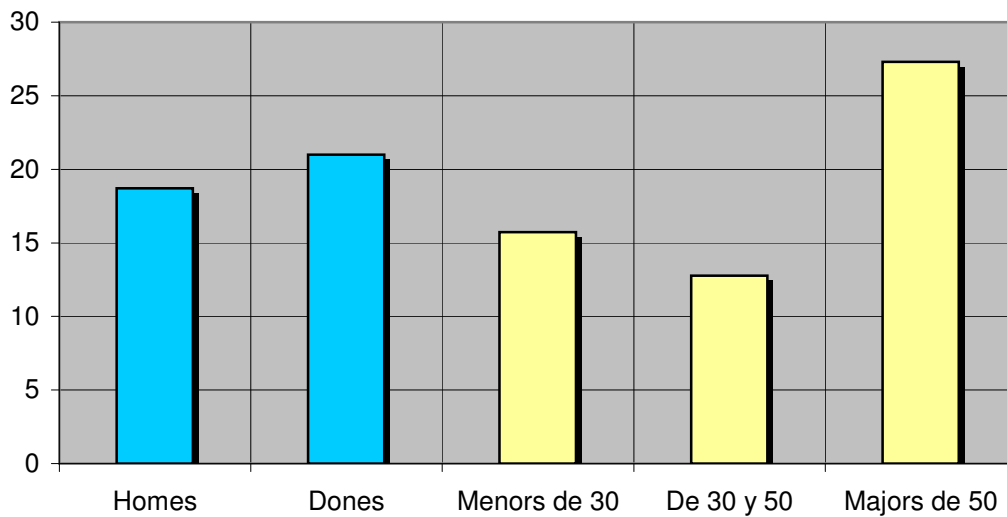
Minuts al dia (anàlisi general)

min / dia	desviació
20,0	22,6

Minuts al dia (per sexes i edats)

Homes	Dones	Menors de 30	De 30 y 50	Majors de 50
18,7	21,0	15,7	12,8	27,3

Minuts al dia (per sexes i edats)



INFORTÈCNICA

REF:sonripollestv01/p7/novembre05

Pregunta - Quants minuts al dia dedica a "Televisió del Ripollès"?

Mostra: població major de 15 anys de Campdevàrol i àrea propera de la comarca del Ripollès..

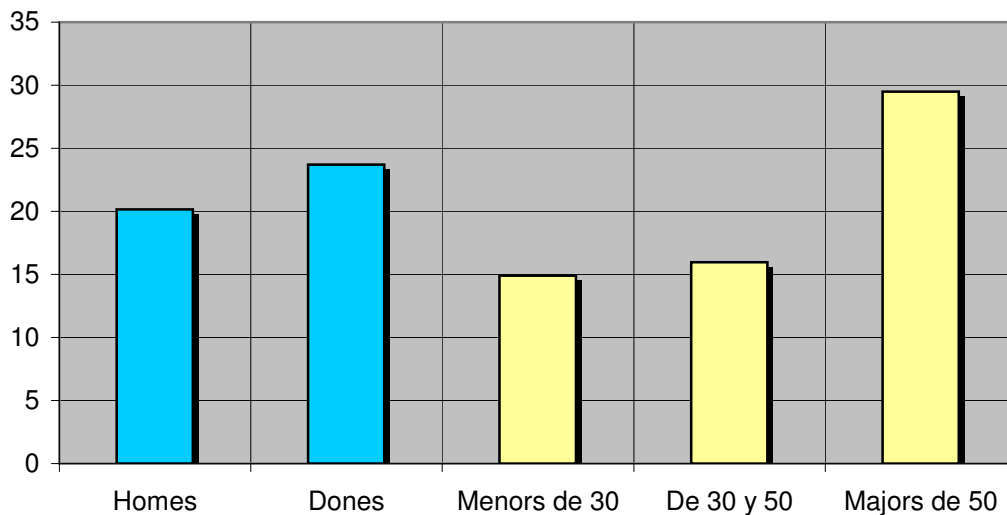
Minuts al dia (anàlisi general)

min / dia	desviació
22,3	22,2

Minuts al dia (per sexes i edats)

Homes	Dones	Menors de 30	De 30 y 50	Majors de 50
20,1	23,7	14,9	16,0	29,5

Minuts al dia (per sexes i edats)



INFORTÈCNICA

REF:sonripollestv01/p7/novembre05

Pregunta - ¿A quines hores segueix normalment "Televisió del Ripollès"?

- A. Matí (6h - 12h)
- B. Migdia (12h - 16h)
- C. Tarda (16h - 20h)
- D. Nit (20h - 1h)
- E. Matinada (1h - 6h)

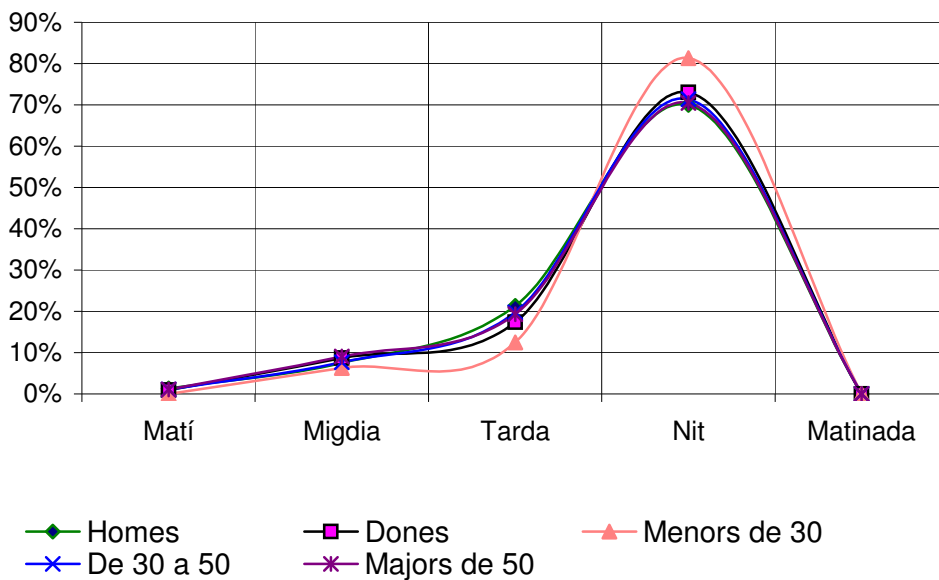
Mostra: població que dedica una mitjana de mes d'un minut al dia a l'emissora

Anàlisi general (a tota l'àrea de l'enquesta)

Resposta	Percentatge
Matí	1,0%
Migdia	8,2%
Tarda	19,0%
Nit	71,8%
Matinada	<1%

Nota

El resultat obtingut és una representació de l'horari més comú de sintonització de l'emissora. Això no vol dir que no hi hagi seguiment fora de l'horari més habitual.



Anàlisi per grups de sexe i edat

Resposta	Homes	Dones	Menors de 30	De 30 a 50	Majors de 50
Matí	1,3%	0,9%	<1%	1,1%	1,1%
Migdia	7,5%	8,7%	6,3%	7,7%	9,1%
Tarda	21,3%	17,4%	12,5%	19,8%	19,3%
Nit	70,0%	73,0%	81,3%	71,4%	70,5%
Matinada	<1%	<1%	<1%	<1%	<1%

INFORTÈCNICA

REF:sonripollestv01/p7/novembre05

Pregunta - Quins dies té el costum de veure aquesta emissora?

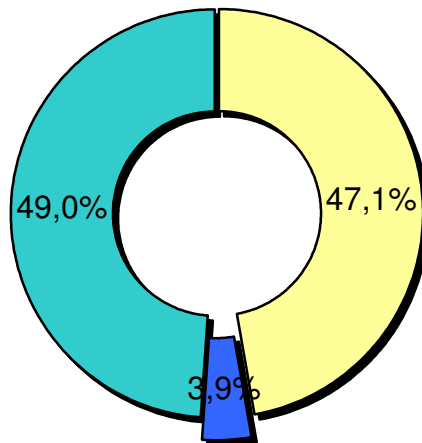
1. Preferentment els dies laborables
2. Preferentment els caps de setmana
3. Indistintament

Mostra: població que dedica una mitja de mes d'un minut al dia a aquesta emissora

Anàlisi general

Resp / Grup	Percentatge
Dies laborables	47,1%
Caps de setmana	3,9%
Indistintament	49,0%

Anàlisi general



■ Dies laborables ■ Caps de setmana ■ Indistintament

INFORTÈCNICA

REF:sonripollestv01/p7/novembre05

Pregunta - En quant a la recepció de la senyal "Televisió del Ripollès" es rep bé, regular o malament?

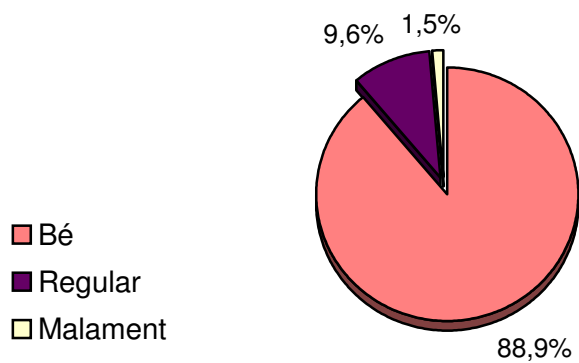
- A. Bé
- B. Regular
- C. Malament

Mostra: població que coneix l'emissora.

Anàlisis per poblacions

RESPOSTA	Ripoll	Campdevàrol
Bé	88,9%	91,7%
Regular	9,6%	6,3%
Malament	1,5%	2,1%

Ripoll



Campdevàrol

