

ESTUDI D'AUDIÈNCIA
"Ràdio Ripoll"

FITXA TÈCNICA

Empresa que realitza l'estudi	Informació Tècnica i Científica SL (Infortècnica)
Mostra	534 persones
Univers	Població major de 15 anys de Ripoll i Campdevàrol.
Tipus d'entrevista	Telefònica, aleatòria i de distribució proporcional a l'extensió de la població, obtenint una mostra proporcional i significativa de cada grup de sexe i edat.
Data del sondeig	Novembre de 2005
Horari de les entrevistes	Entre les 18:00 i les 22:00 hores dels dies laborables.
Dades d'Infortècnica	C/ Lepant 422 08025 Barcelona Tel: 934334243 Fax: 934334239 Mes informació a: http://www.infortecnica.com

“Ràdio Ripoll”, seguida per 20.000 radiooients.

“Ràdio Ripoll” és coneguda per un 97 per cent de la població de Ripoll i el seu entorn. Prop del 60 per cent a més la segueix de forma habitual (20.000 radiooients).

El temps que dedica a l'emissora els seus seguidors és de 40 minuts al dia. Sobre el conjunt de la població, el temps mig d'audiència és de 22 minuts, obtenint una quota d'audiència (share) del 17 per cent del conjunt total de les emissores que es reben a la seva àrea (GRP's proper a 5.000 radiooients)

El tipus de programa preferit són els informatius. El perfil del públic més assidu és d'ambdós sexes, i de tots els grups d'edat.

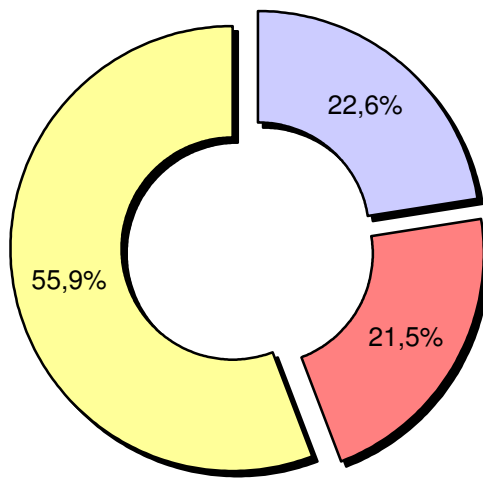
INFORTÈCNICA

REF:sonradioripoll01/p6/novembre05

Pregunta - A través de quin tipus de mitjà: ràdio, televisió o premsa s'informa del que succeeix a Ripoll i al Ripollès?

Mostra: població general de Ripoll.

Resposta	Percentatge
Premsa	22,6%
Ràdio	21,5%
Televisió	55,9%



- Premsa
- Ràdio
- Televisió

INFORTÈCNICA

REF:sonradiatoripoll01/p6/novembre05

Pregunta - ¿Coneix l'emissora "Ràdio Ripoll"?

Mostra: població major de 15 anys de Ripoll.

Anàlisi general

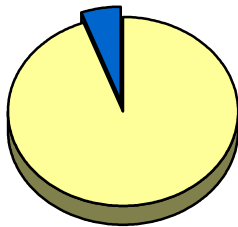
Resp / Grup	Percentatge	M. Error
Sí	96,9%	1,50%
No	3,1%	1,50%

A Campdevàrol, coneixen l'emissora el 94% de la població.

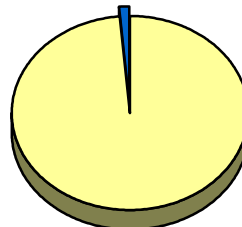
Anàlisi comparatiu per sexes

Resp / Grup	Homes	Dones
Sí	94,4%	98,6%
No	5,6%	1,4%

Homes

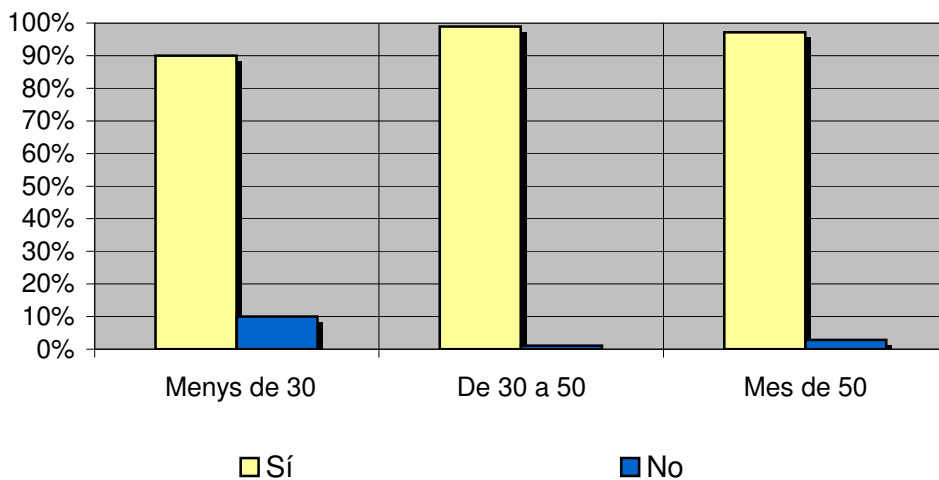


Dones



Anàlisi comparatiu per edats

Resp \ Grup	Menys de 30	De 30 a 50	Mes de 50
Sí	90,0%	98,9%	97,2%
No	10,0%	1,1%	2,8%



INFORTÈCNICA

REF:sonradiatoripoll01/p6/novembre05

Pregunta - ¿Amb quina freqüència segueix aquesta emissora?

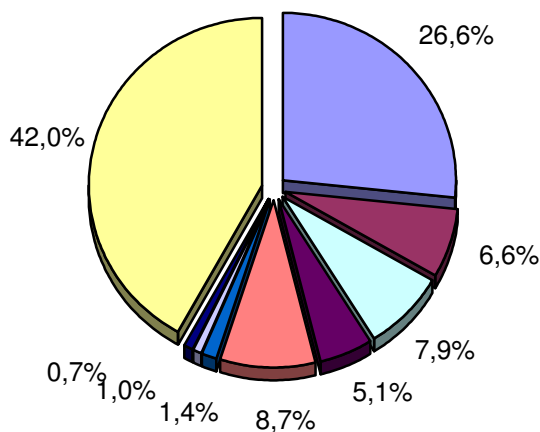
- A. Cada dia
- B. Cada dos dies
- C. Dos cops per setmana
- D. Només els caps de setmana
- E. Un cop per setmana
- F. Un cop cada dues setmanes
- G. Un cop al mes
- H. Menys d'un cop al mes
- I. Mai o gairebé mai

A Campdevàrol la segueixen cada dia el 18,2% de la població i un 33% l'escolten menys d'un cop al dia.

Univers: població major de 15 anys.

Anàlisi general a Ripoll

Resposta	Percentatge de població	M. Error
Cada dia	26,6%	3,8%
Cada dos dies	6,6%	2,1%
Dos cops per setmana	7,9%	2,3%
Només els caps de setmana	5,1%	1,9%
Un cop per setmana	8,7%	2,4%
Cada dues setmanes	1,4%	1,0%
Un cop al mes	1,0%	0,9%
Menys d'un cop al mes	0,7%	0,7%
Mai o gairebé mai	42,0%	4,3%



- Cada dia
- Cada dos dies
- Dos cops per setmana
- Només els caps de setmana
- Un cop per setmana
- Cada dues setmanes
- Un cop al mes
- Menys d'un cop al mes
- Mai o gairebé mai

INFORTÈCNICA

REF:sonradiatoripoll01/p6/novembre05

Pregunta - ¿Quants minuts al dia dedica a "Ràdio Ripoll"?

Mostra: població major de 15 anys.

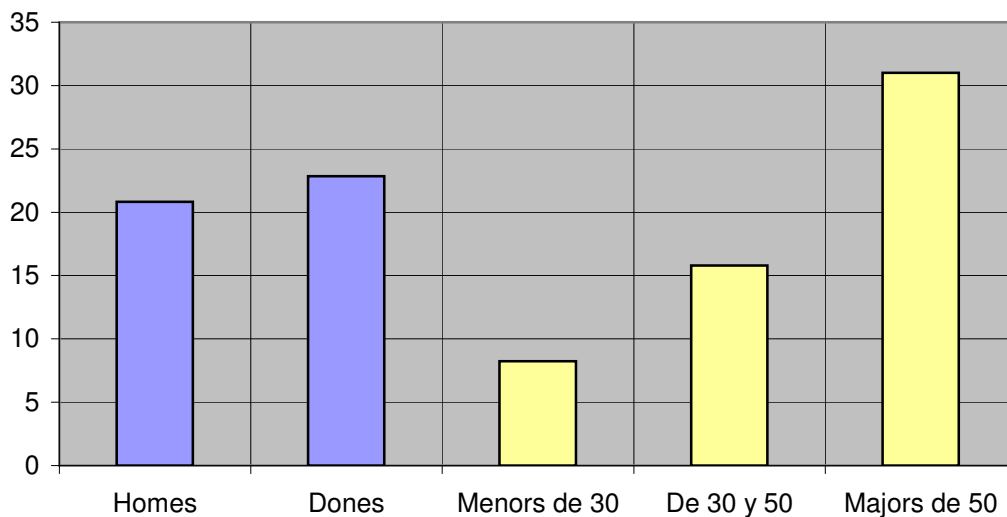
Minuts al dia (anàlisi general a Ripoll)

min / dia	desviació
22,0	41,4

Minuts al dia (per sexes i edats)

Homes	Dones	Menors de 30	De 30 y 50	Majors de 50
20,8	22,8	8,2	15,8	31,0

Minuts al dia (per sexes i edats)



Minuts al dia (anàlisi general a Campdevàno)

min / dia
12,1

INFORTÈCNICA

REF:sonradiatoripoll01/p6/novembre05

Pregunta - ¿A quines hores segueix normalment "Ràdio Ripoll"?

- A. Matí (6h - 12h)
- B. Migdia (12h - 16h)
- C. Tarda (16h - 20h)
- D. Nit (20h - 1h)
- E. Matinada (1h - 6h)

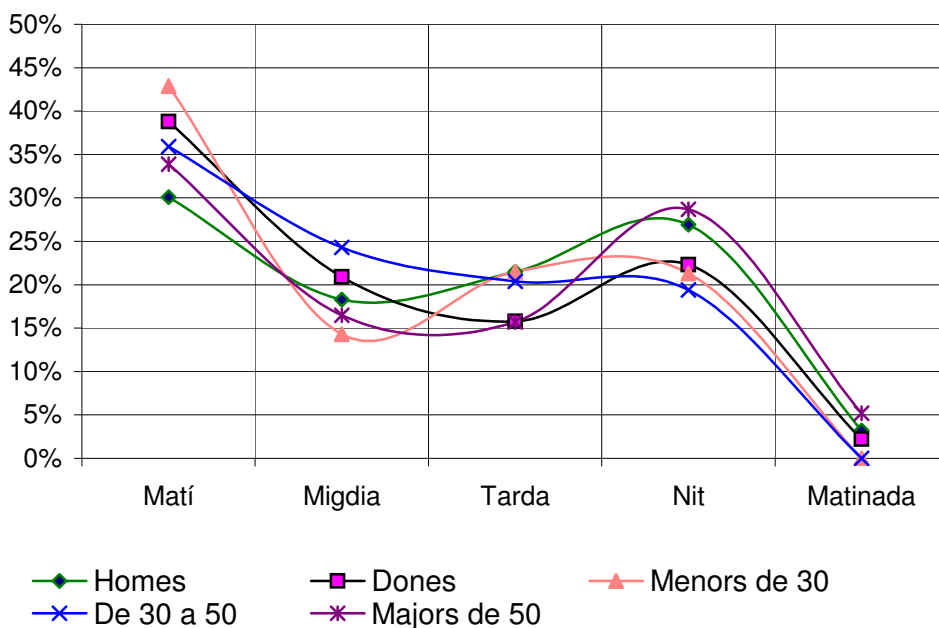
Mostra: població que dedica una mitjana de mes d'un minut al dia a l'emissora

Anàlisi general (a tota l'àrea de l'enquesta)

Resposta	Percentatge
Matí	32,7%
Migdia	20,0%
Tarda	18,0%
Nit	25,3%
Matinada	4,0%

Nota

El resultat obtingut és una representació de l'horari mes comú de sintonització de l'emissora. Això no vol dir que no hi hagi seguiment fora de l'horari mes habitual.



Anàlisi per grups de sexe i edat

Resposta	Homes	Dones	Menors de 30	De 30 a 50	Majors de 50
Matí	30,1%	38,8%	42,9%	35,9%	33,9%
Migdia	18,3%	20,9%	14,3%	24,3%	16,5%
Tarda	21,5%	15,8%	21,5%	20,4%	15,7%
Nit	26,9%	22,3%	21,3%	19,4%	28,7%
Matinada	3,2%	2,2%	<1%	<1%	5,2%

INFORTÈCNICA

REF:sonradiatoripoll01/p6/novembre05

Pregunta - Quins dies té el costum d'escoltar aquesta emissora?

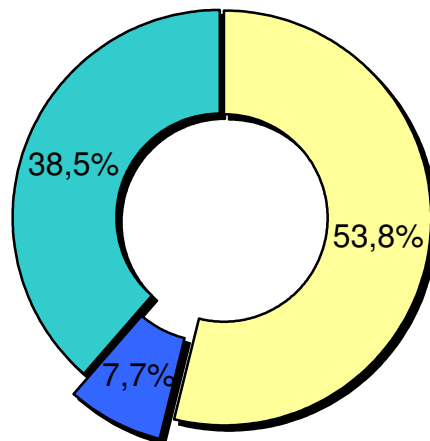
1. Preferentment els dies laborables
2. Preferentment els caps de setmana
3. Indistintament

Mostra: població que dedica una mitja de mes d'un minut al dia a aquesta emissora

Anàlisi general (a tota l'àrea de l'enquesta)

Resp / Grup	Percentatge
Dies laborables	53,8%
Caps de setmana	7,7%
Indistintament	38,5%

Anàlisi general (a tota l'àrea de l'enquesta)



■ Dies laborables ■ Caps de setmana ■ Indistintament

INFORTÈCNICA

REF:sonradioripoll01/p6/novembre05

Pregunta - En quant a la qualitat de recepció de "Ràdio Ripoll" , vostè diria que es rep bé, regular o malament?

- A. Bé
- B. Regular
- C. Malament

Mostra: població que coneix l'emissora.

Anàlisi general

Resposta	Percentatge
Bé	93,8%
Regular	3,2%
Malament	3,0%

A Campdevànol s'escolta perfectament segons afirmen la gran majoria dels entrevistats.

