

ESTUDI D'AUDIÈNCIA
"Tele Besòs"

FITXA TÈCNICA

Empresa que realitza l'estudi	Informació Tècnica i Científica SL (Infortècnica)
Mostra	615 persones
Univers	Població major de 15 anys de Mollet del Vallès i poblacions en un radi de 10 Km.
Tipus d'entrevista	Telefònica, aleatòria i de distribució proporcional a l'extensió de la població, obtenint una mostra proporcional i significativa de cada grup de sexe i edat.
Data del sondeig	desembre de 2005 i gener de 2006
Horari de les entrevistes	Entre les 18:00 i les 22:00 hores dels dies laborables.
Dades d'Infortècnica	C/ Lepant 422 08025 Barcelona Tel: 934334243 Fax: 934334239 Mes informació a: http://www.infortecnica.com

"Tele Besòs", 40.000 telespectadors la segueixen de forma habitual a Mollet i el seu entorn del Vallès.

En un nou estudi més ampli, amb un radi de 10 quilòmetres des de Mollet del Vallès, analitzant tres àrees, "Tele Besòs", és coneguda per un 75 per cent de la població de Mollet del Vallès, es troba sintonitzada en el 60 per cent dels televisors i és seguida de forma habitual per un 41 per cent. En un segon cercle concèntric de cinc quilòmetres de ràdio, resulta coneguda pel 58 %, sintonitzada pel 32 % i és seguida de forma habitual per gairebé un 10 %. En una tercera àrea entre cinc i deu quilòmetres de Mollet, és coneguda pel 23%, sintonitzada pel 7% i seguida de forma habitual per un 3%; si bé la seva àrea de difusió cobreix àrees externes de bona part del Vallès i fins i tot del nord del Barcelonès. L'emissora és seguida per 40.000 telespectadors en el conjunt de la seva àrea de difusió.

El temps mig d'audiència, entre els seguidors de l'emissora és de 18 minuts diaris. Sobre el conjunt de la població, el temps mig d'audiència és de 7,3 minuts a Mollet, prop d'un minut a les poblacions de l'entorn i 0,3 minuts a l'àrea externa. Obté un 4,4 per cent de share en Mollet, un 0,5 % a les poblacions de l'entorn i 0,2 per cent a l'àrea externa. El GRP's és proper a 5.000 telespectadores al conjunt de la seva àrea fins a 20 quilòmetres, índexs elevats si tenim en compte que es tracta de l'àrea metropolitana de Barcelona. En la seva poblada àrea global d'audiència, els índexs totals han de ser encara superiors.

La major audiència se situa en la franja horària de nit, amb una acumulació del 61 per cent.

La programació de l'emissora presenta una bona acceptació per part de tots els grups de sexe i edat.

Àrea metropolitana de Mollet del Vallès

Anàlisi quantitatiu

Última actualització	desembre de 2005 i gener de 2006
Població total	51.218
Municipis	Mollet del Vallès

INFORTÉCNICA

REF:son-telebesos01/p8/d05

Pregunta - Coneix l'emissora "Tele Besòs" anteriorment coneguda com a "Televisió de Mollet"?

Mostra: població major de 15 anys.

Anàlisi general

Resp / Grup	Percentatge
Sí	75,0%
No	25,0%

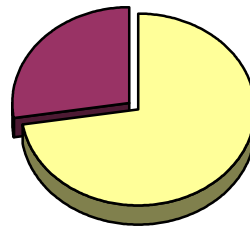
Anàlisi comparatiu per sexes

Resp / Grup	Homes	Dones
Sí	80,0%	72,5%
No	20,0%	27,5%

Homes

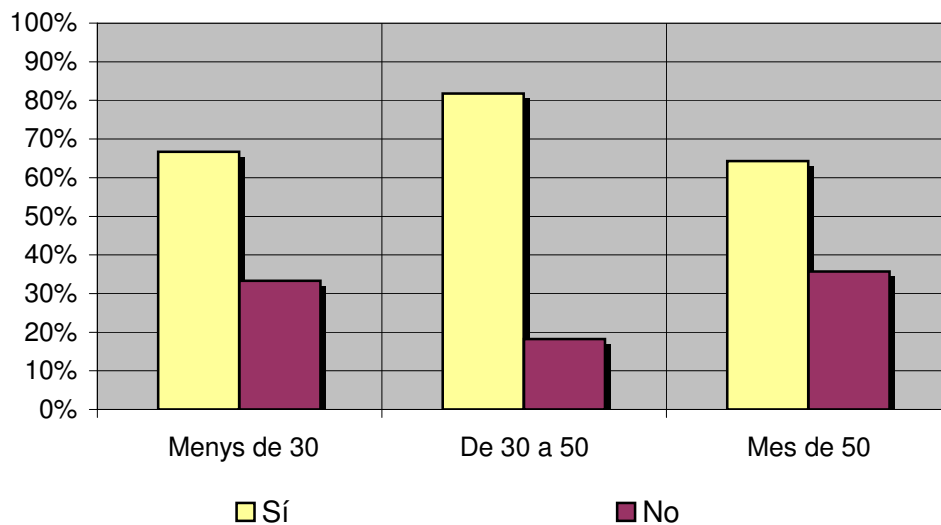


Dones



Anàlisi comparatiu per edats

Resp \ Grup	Menys de 30	De 30 a 50	Mes de 50
Sí	66,7%	81,8%	64,3%
No	33,3%	18,2%	35,7%



INFORTÉCNICA

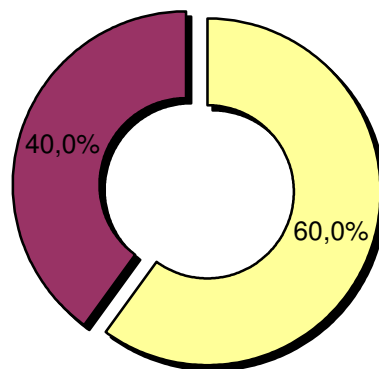
REF:son-telebesos01/p8/d05

Pregunta - Te sintonizada "Tele Besòs" al seu televisor?

Mostra: població major de 15 anys.

Anàlisi general

Resp / Grup	Percentatge
Sí	60,0%
No	40,0%



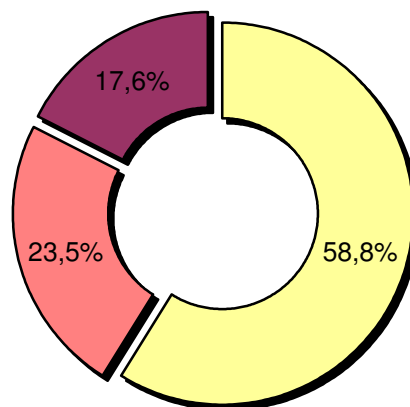
■ Sí ■ No

Pregunta - En quant a la recepció de la senyal "Tele Besòs" es rep bé, regular o malament?

Mostra: població que coneix l'emissora.

Anàlisi general

Resposta	Percentatge
Bé	58,8%
Regular	23,5%
Malament	17,6%



■ Bé
■ Regular
■ Malament

INFORTÉCNICA

REF:son-telebesos01/p8/d05

Pregunta - Amb quina freqüència segueix aquesta emissora?

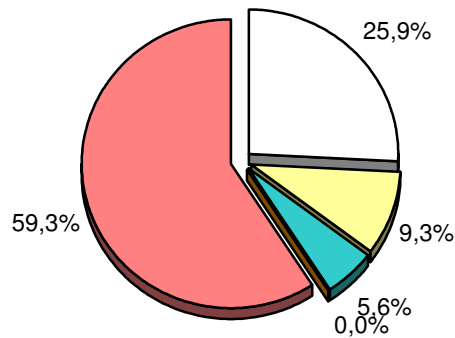
- A. Cada dia
- B. Menys d'un cop al dia
- C. Menys d'un cop a la setmana
- D. Menys d'un cop al mes
- E. Mai o gairebé mai

Mostra: població major de 15 anys.

Anàlisi general

Resposta	% Població
Cada dia	25,9%
Menys d'un cop al dia	9,3%
Menys d'un cop per setmana	5,6%
Menys d'un cop al mes	<1%
Mai o gairebé mai	59,3%

<input type="checkbox"/> Cada dia
<input type="checkbox"/> Menys d'un cop al dia
<input type="checkbox"/> Menys d'un cop per setmana
<input type="checkbox"/> Menys d'un cop al mes
<input type="checkbox"/> Mai o gairebé mai



Pregunta - Quants minuts al dia dedica a "Tele Besòs"?

Mostra: població major de 15 anys.

Minuts al dia (anàlisi general)

min / dia	desviació
7,3	12,5

Dades específiques de Àrea metropolitana de Mollet del Vallès.

SHARE	GRPs
4,4%	1.850

Minuts al dia (per sexes i edats)

Homes	Dones	Menors de 30	De 30 a 50	Majors de 50
8,3	6,8	3,1	4,8	16,3

El **SHARE** és la quota d' audiència o percentatge d'audiència respecte a les altres emissores.

El **GRPs** és el SHARE expressat en número de persones. Aquesta mesura està en relació directa amb la població de l'àrea enquestada.

Poblacions a 5 Km de Mollet

Anàlisi quantitatiu

Última actualització	desembre de 2005 i gener de 2006
Població total	91.617
Municipis	La Florida Llagosta Martorelles Montmeló Montornés del Vallès Parets del Vallès S Fost de Campsentelles Sta. Perpetua Mogoda

INFORTÉCNICA

REF:son-telebesos01/p8/d05

Pregunta - ¿Coneix l'emissora "Tele Besòs"?

Mostra: població major de 15 anys.

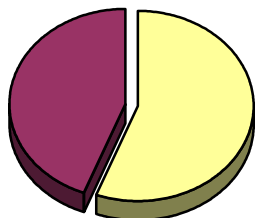
Anàlisi general

Resp / Grup	Percentatge
Sí	57,5%
No	42,5%

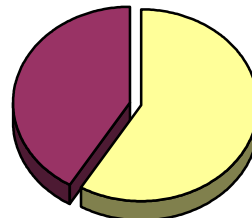
Anàlisi comparatiu per sexes

Resp / Grup	Homes	Dones
Sí	55,9%	58,5%
No	44,1%	41,5%

Homes

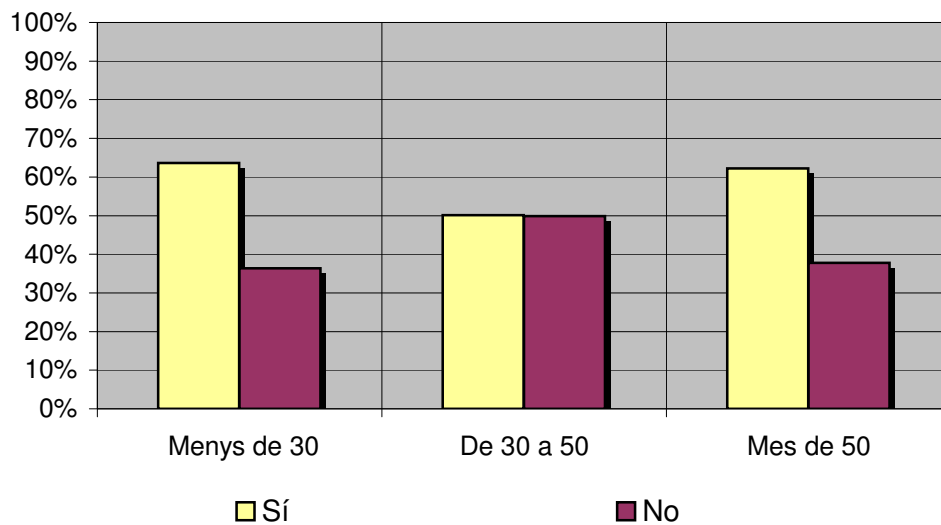


Dones



Anàlisi comparatiu per edats

Resp \ Grup	Menys de 30	De 30 a 50	Mes de 50
Sí	63,6%	50,1%	62,2%
No	36,4%	49,9%	37,8%



INFORTÉCNICA

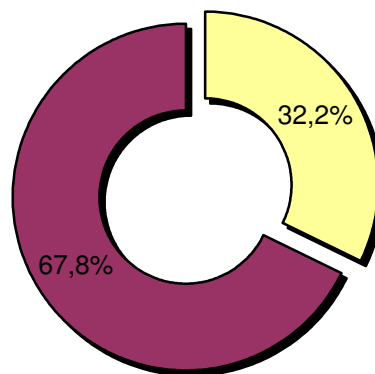
REF:son-telebesos01/p8/d05

Pregunta - Te sintonizada "Tele Besòs" al seu televisor?

Mostra: població major de 15 anys.

Anàlisi general

Resp / Grup	Percentatge
Sí	32,2%
No	67,8%



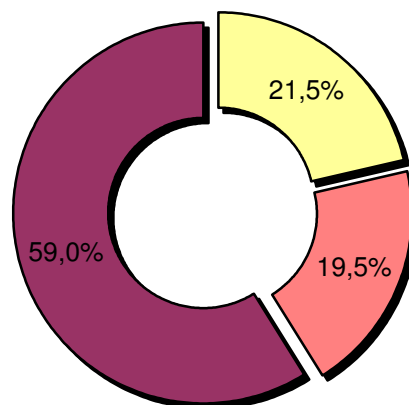
■ Sí ■ No

Pregunta - En quant a la recepció de la senyal "Tele Besòs" es rep bé, regular o malament?

Mostra: població que coneix l'emissora.

Anàlisi general

Resposta	Percentatge
Bé	21,5%
Regular	19,5%
Malament	59,0%



■ Bé
■ Regular
■ Malament

INFORTÉCNICA

REF:son-telebesos01/p8/d05

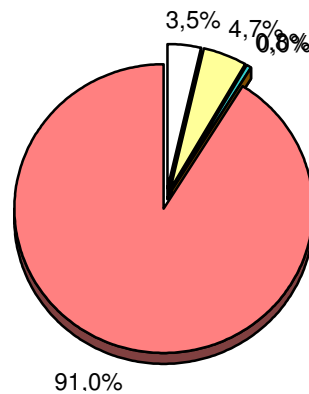
Pregunta - Amb quina freqüència segueix aquesta emissora?

- A. Cada dia
- B. Menys d'un cop al dia
- C. Menys d'un cop a la setmana
- D. Menys d'un cop al mes
- E. Mai o gairebé mai

Mostra: població major de 15 anys.

Anàlisi general

Resposta	% Població
Cada dia	3,5%
Menys d'un cop al dia	4,7%
Menys d'un cop per setmana	0,8%
Menys d'un cop al mes	<1%
Mai o gairebé mai	91,0%



<input type="checkbox"/> Cada dia
<input type="checkbox"/> Menys d'un cop al dia
<input type="checkbox"/> Menys d'un cop per setmana
<input type="checkbox"/> Menys d'un cop al mes
<input type="checkbox"/> Mai o gairebé mai

Pregunta - Quants minuts al dia dedica a "Tele Besòs"?

Mostra: població major de 15 anys.

Minuts al dia (anàlisi general)

min / dia	desviació
0,8	3,9

Dades específiques de Poblacions a 5 Km de Mollet.

SHARE
0,5%

Minuts al dia (per sexes i edats)

Homes	Dones	Menors de 30	De 30 a 50	Majors de 50
1,1	0,3	0,3	0,8	1,3

El **SHARE** és la quota d'audiència o percentatge d'audiència respecte a les altres emissores.

El **GRPs** és el SHARE expressat en número de persones. Aquesta mesura està en relació directa amb la població del àrea enquestada.

Poblacions entre 5 i 10 Km de Mollet

Anàlisi quantitatiu

Última actualització	desembre de 2005 i gener de 2006
Població total	405.061
Municipis	Alella Barberà del Vallès Cerdanyola Granollers Lliçà d'Amunt Lliçà de Vall Montcada i Reixac Polinyà Sabadell

INFORTÉCNICA

REF:son-telebesos01/p8/d05

Pregunta - ¿Coneix l'emissora "Tele Besòs"?

Mostra: població major de 15 anys.

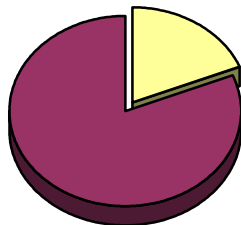
Anàlisi general

Resp / Grup	Percentatge
Sí	22,9%
No	77,1%

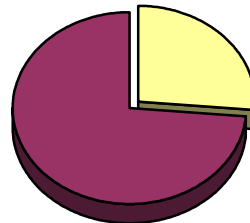
Anàlisi comparatiu per sexes

Resp / Grup	Homes	Dones
Sí	18,8%	26,3%
No	81,3%	73,7%

Homes

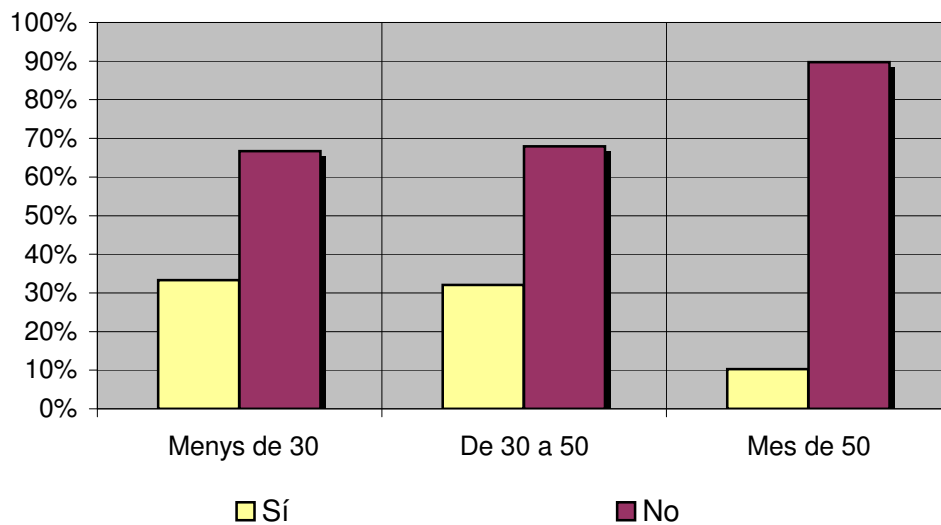


Dones



Anàlisi comparatiu per edats

Resp \ Grup	Menys de 30	De 30 a 50	Mes de 50
Sí	33,3%	32,1%	10,3%
No	66,7%	67,9%	89,7%



INFORTÉCNICA

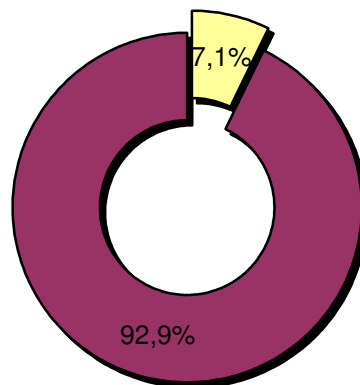
REF:son-telebesos01/p8/d05

Pregunta - Te sintonizada "Tele Besòs" al seu televisor?

Mostra: població major de 15 anys.

Anàlisi general

Resp / Grup	Percentatge
Sí	7,1%
No	92,9%



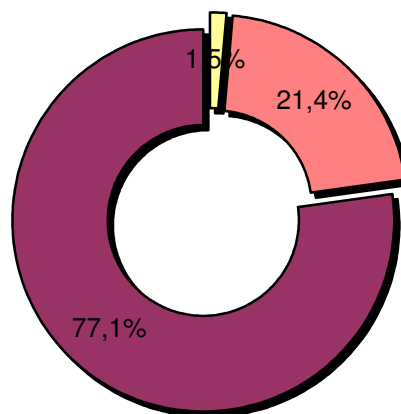
■ Sí ■ No

Pregunta - En quant a la recepció de la senyal "Tele Besòs" es rep bé, regular o malament?

Mostra: població que coneix l'emissora.

Anàlisi general

Resposta	Percentatge
Bé	1,5%
Regular	21,4%
Malament	77,1%



■ Bé
■ Regular
■ Malament

INFORTÉCNICA

REF:son-telebesos01/p8/d05

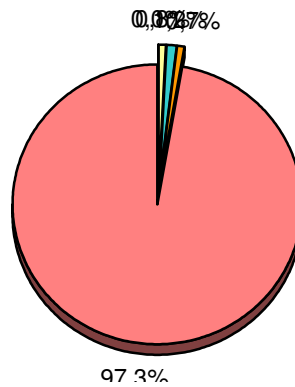
Pregunta - Amb quina freqüència segueix aquesta emissora?

- A. Cada dia
- B. Menys d'un cop al dia
- C. Menys d'un cop a la setmana
- D. Menys d'un cop al mes
- E. Mai o gairebé mai

Mostra: població major de 15 anys.

Anàlisi general

Resposta	% Població
Cada dia	<0,1%
Menys d'un cop al dia	0,8%
Menys d'un cop per setmana	1,2%
Menys d'un cop al mes	0,7%
Mai o gairebé mai	97,3%



<input type="checkbox"/> Cada dia
<input type="checkbox"/> Menys d'un cop al dia
<input type="checkbox"/> Menys d'un cop per setmana
<input type="checkbox"/> Menys d'un cop al mes
<input type="checkbox"/> Mai o gairebé mai

Pregunta - Quants minuts al dia dedica a "Tele Besòs"?

Mostra: població major de 15 anys.

Minuts al dia (anàlisi general)

min / dia	desviació
0,3	0,9

Dades específiques de Poblacions entre 5 i 10 Km de Mollet.

SHARE
0,2%

El **SHARE** és la quota d'audiència o percentatge d'audiència respecte a les altres emissores.

El **GRPs** és el SHARE expressat en número de persones. Aquesta mesura està en relació directa amb la població de l'àrea enquestada.

Anàlisi sobre els habituals de l'emissora

Es consideren habituals aquells que dediquen una mitjana de mes d'un minut al dia a l'emissora.

INFORTÉCNICA

REF:son-telebesos01/p8/d05

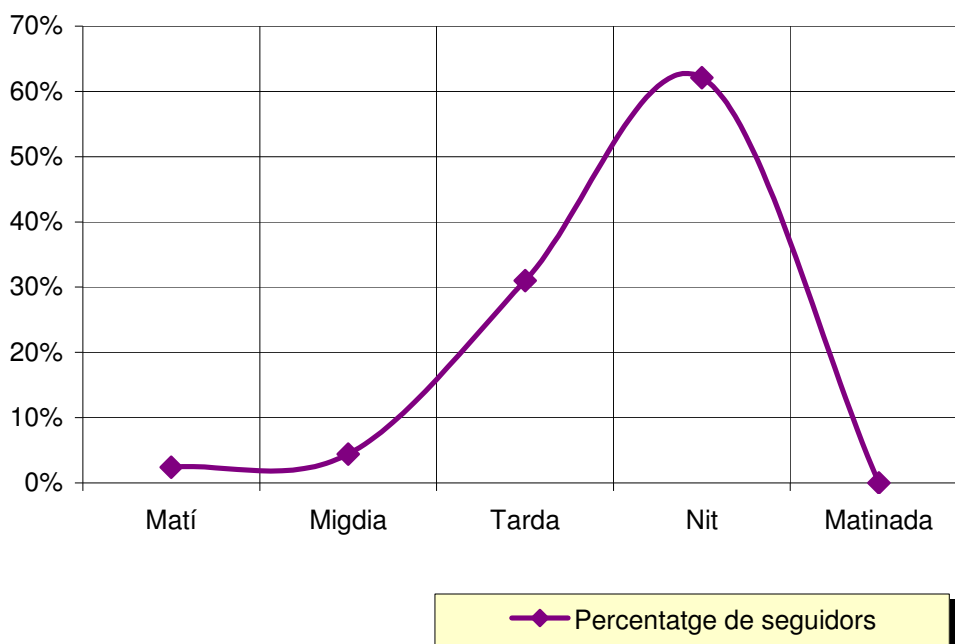
Pregunta - A quines hores segueix normalment "Tele Besòs"?

- A. Matí (6h - 12h)
- B. Migdia (12h - 16h)
- C. Tarda (16h - 20h)
- D. Nit (20h - 1h)
- E. Matinada (1h - 6h)

Actualizat el - desembre de 2005 i gener de 2006.

Anàlisi general

Resposta	Percentatge de seguidors
Matí	2,4%
Migdia	4,4%
Tarda	31,0%
Nit	62,1%
Matinada	<1%



Nota

El resultat obtingut és una representació de l'horari més comú de sintonització de l'emissora. Això no vol dir que no hi hagi seguiment fora de l'horari més habitual.

INFORTÉCNICA

REF:son-telebesos01/p8/d05

Pregunta - Índex de coneixement i valoració dels següents programes:

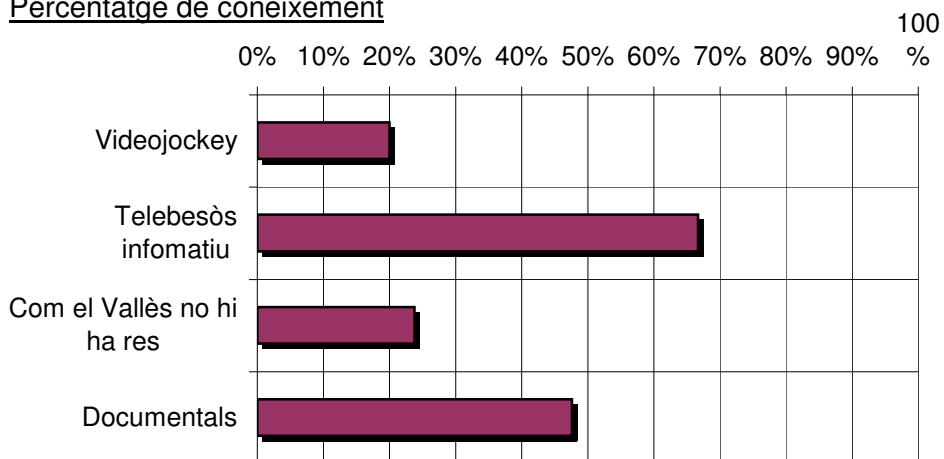
Videojockey
Telebesòs infomatiu
Com el Vallès no hi ha res
Documentals

Actualizat el - desembre de 2005 i gener de 2006.

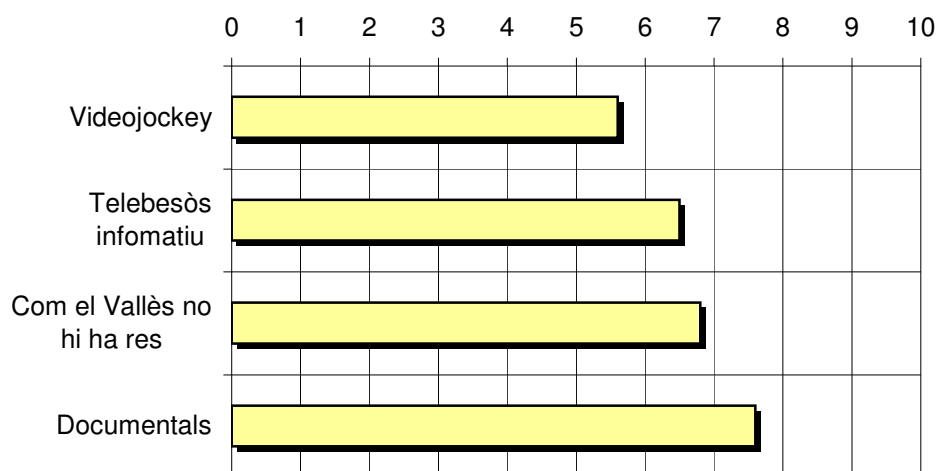
Anàlisi general

Resposta	Percentatge de coneixement	Puntuació mitjana	Desviació
Videojockey	20,0%	5,6	2,3
Telebesòs infomatiu	66,7%	6,5	1,6
Com el Vallès no hi ha res	23,8%	6,8	0,8
Documentals	47,6%	7,6	1,4

Percentatge de coneixement



Puntuació mitjana



INFORTÉCNICA

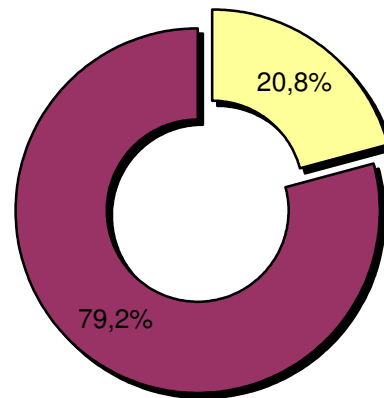
REF:son-telebesos01/p8/d05

Pregunta - Ha descobert algun establiment o algun producte gràcies a veure'l anunciat en aquesta emissora?

Mostra: població major de 15 anys.

Anàlisi general

Resp / Grup	Percentatge
Sí	20,8%
No	79,2%



■ Sí ■ No