

ESTUDIO DE AUDIENCIA
"TV Costa Brava"

FICHA TÉCNICA

Empresa que realiza el estudio	Información Técnica y Científica SL (Infortécnica)
Muestra	Más de 500 personas en cada área.
Universo	<p>Población mayor de 15 años de los municipios de la Costa Brava norte y centro.</p> <p>C. Brava Centro - poblaciones: St. Feliu de Guixols, Sta. Cristina d'Aro, S'Agaró, Castell D'Aro, Platja d'Aro, St. Antoni de Calonge, Calonge, Palamós.</p> <p>C. Brava Centro-Norte - poblaciones: Palafrugell, Llafranch, Calella de Palafrugell, Torroella de Montgrí, La Bisbal d'Empordà, l'Escala, Empuriabrava</p>
Tipo de entrevista	Telefónica, aleatoria y de distribución proporcional a la extensión de la población, obteniendo una muestra proporcional y significativa de cada grupo de sexo y edad.
Fecha del sondeo	Junio de 2005
Horario de las entrevistas	Entre las 18:00 y las 22:00 horas de los días laborales.
Datos de Infortécnica	<p>C/ Lepanto 422 08025 Barcelona Tel: 934334243 Fax: 934334239 Más información en: Http://www.infortecnica.com</p>

“TV COSTA BRAVA”, SEGUIDA POR CERCA DE 50.000 TELESPECTADORES EN LA COSTA BRAVA

“TV Costa Brava” es conocida por un 92 por ciento de la población del área central de la Costa Brava y por un 58 por ciento del área Centro-norte. La tiene pre-sintonizada en sus televisores un 87 por ciento de la primera área y en un 44 por ciento de la segunda. El 69 por ciento de la zona Centro la sigue con frecuencia, cerca de 35.000 telespectadores. Mientras en la zona Centro-norte es seguida por un 33 por ciento, cerca de 15.000 telespectadores más. Más de 20.000 telespectadores la ven todos los días. Esta emisora presenta un SHARE del 5,5% en la zona centro y un 3,6% en el centro-norte de la Costa Brava. El GRPs es de 5.000 telespectadores.

A estos elevados índices autóctonos, debemos sumar la importante audiencia de la población turística, tanto estacional de verano, como de segunda vivienda durante los fines de semana.

La cresta de mayor audiencia se sitúa en la franja horaria de noche, con una acumulación del 60 por ciento. Todos los grupos de sexo y edad muestran interés por la emisora, como consecuencia de su variada y aceptada programación.

INFORTÉCNICA

REF:sontvcostabrava01/p10/junio05

Pregunta - ¿Conoce la emisora "TV Costa Brava"?

Muestra: población mayor de 15 años de C.Brava Centro.

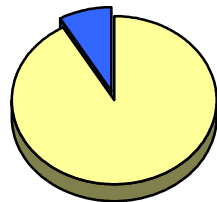
Análisis general

Resp / Grupo	Porcentaje
Sí	92,1%
No	7,9%

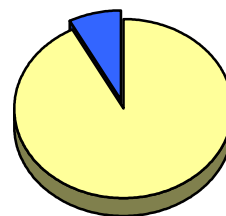
Análisis comparativo por grupos de sexo

Resp / Grupo	Hombres	Mujeres
Sí	91,7%	92,3%
No	8,3%	7,7%

Hombres

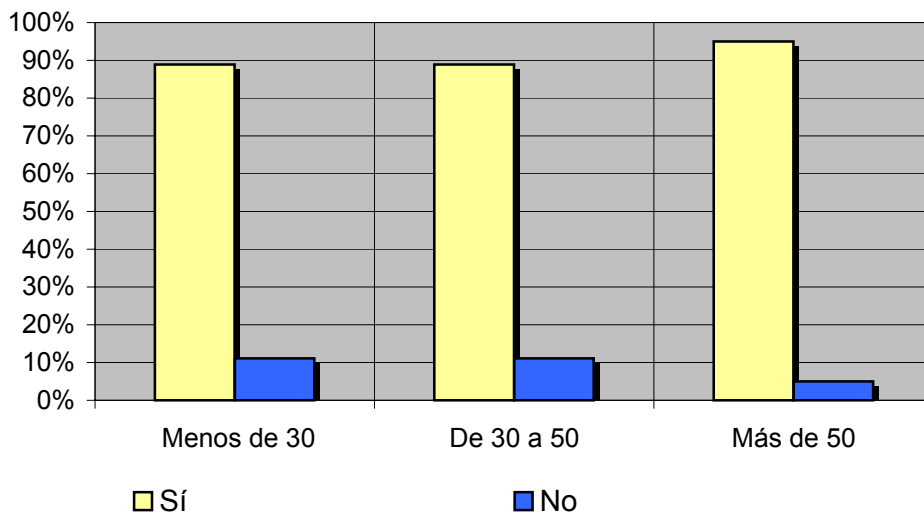


Mujeres



Análisis comparativo por grupos de edad

Resp \ Grupo	Menos de 30	De 30 a 50	Más de 50
Sí	88,9%	88,9%	95,0%
No	11,1%	11,1%	5,0%



INFORTÉCNICA

REF:sontvcostabrava01/p10/junio05

Pregunta - ¿Conoce la emisora "TV Costa Brava"?

Muestra: población mayor de 15 años de C.Brava Centro-Norte.

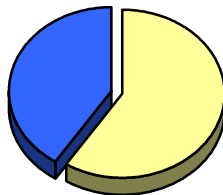
Análisis general

Resp / Grupo	Porcentaje
Sí	58,1%
No	41,9%

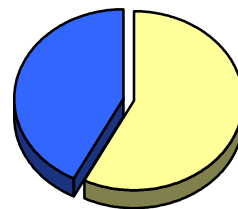
Análisis comparativo por grupos de sexo

Resp / Grupo	Hombres	Mujeres
Sí	59,1%	57,4%
No	40,9%	42,6%

Hombres

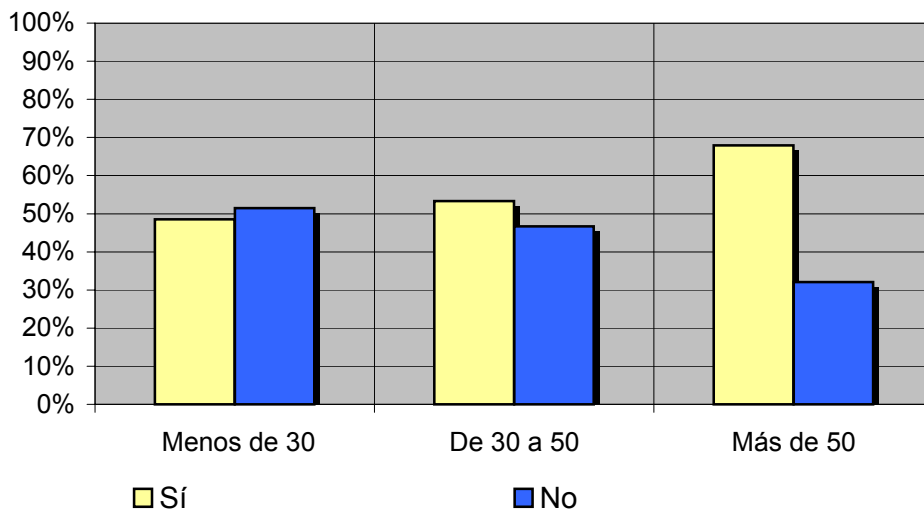


Mujeres



Análisis comparativo por grupos de edad

Resp \ Grupo	Menos de 30	De 30 a 50	Más de 50
Sí	48,5%	53,3%	67,9%
No	51,5%	46,7%	32,1%



INFORTÉCNICA

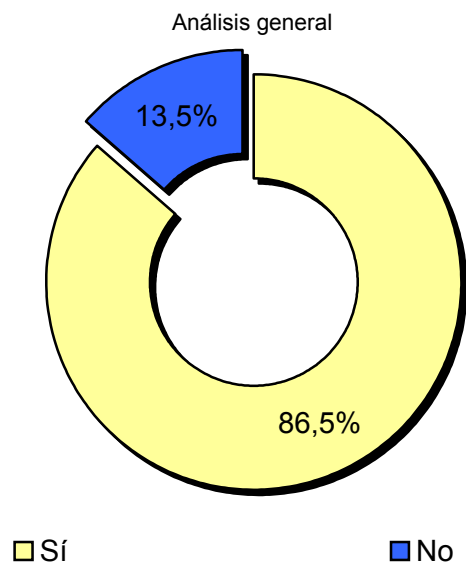
REF:sontvcostabrava01/p10/junio05

Pregunta - ¿Tiene sintonizada "TV Costa Brava" en su televisor?

Muestra: población mayor de 15 años de C.Brava Centro.

Análisis general

Resp / Grupo	Porcentaje
Sí	86,5%
No	13,5%



INFORTÉCNICA

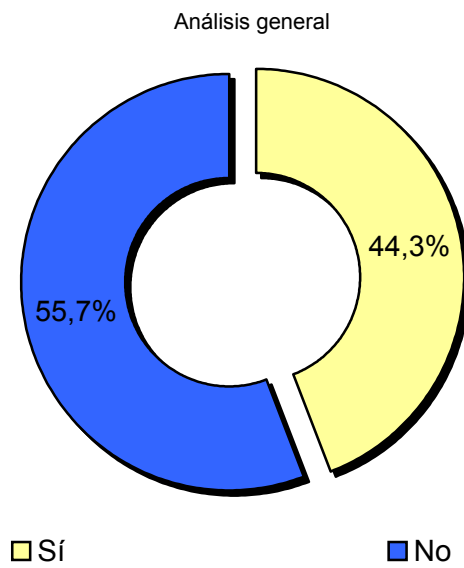
REF:sontvcostabrava01/p10/junio05

Pregunta - ¿Tiene sintonizada "TV Costa Brava" en su televisor?

Muestra: población mayor de 15 años de C.Brava Centro-Norte.

Análisis general

Resp / Grupo	Porcentaje
Sí	44,3%
No	55,7%



INFORTÉCNICA

REF:sontvcostabrava01/p10/junio05

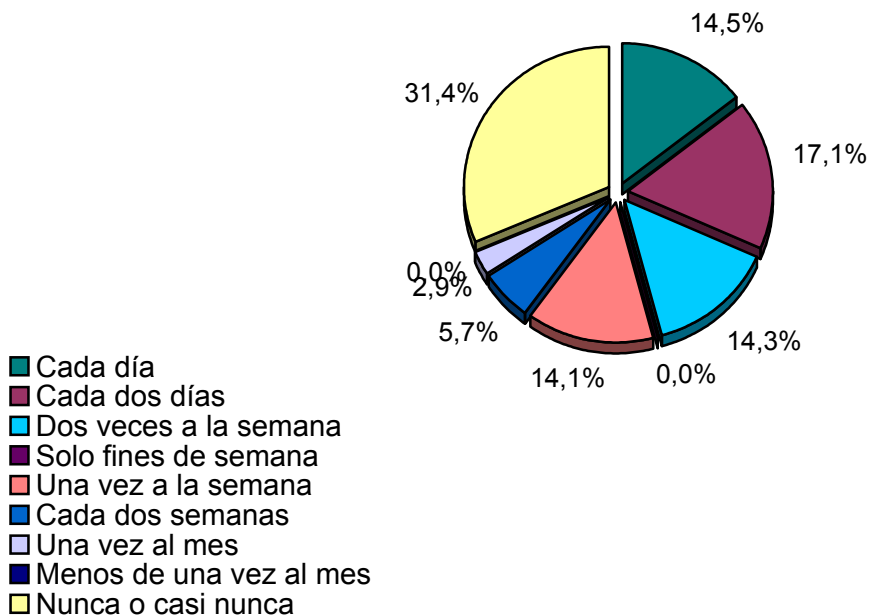
Pregunta - ¿Con qué frecuencia sigue esta emisora?

- A. Cada día
- B. Cada dos días
- C. Dos veces a la semana
- D. Solamente los fines de semana
- E. Una vez a la semana
- F. Una vez cada dos semanas
- G. Una vez al mes
- H. Menos de una vez al mes
- I. Nunca o casi nunca

Muestra: población mayor de 15 años de C.Brava Centro.

Análisis general

Respuesta	Porcentaje de población
Cada día	14,5%
Cada dos días	17,1%
Dos veces a la semana	14,3%
Solo fines de semana	<1%
Una vez a la semana	14,1%
Cada dos semanas	5,7%
Una vez al mes	2,9%
Menos de una vez al mes	<1%
Nunca o casi nunca	31,4%



INFORTÉCNICA

REF:sontvcostabrava01/p10/junio05

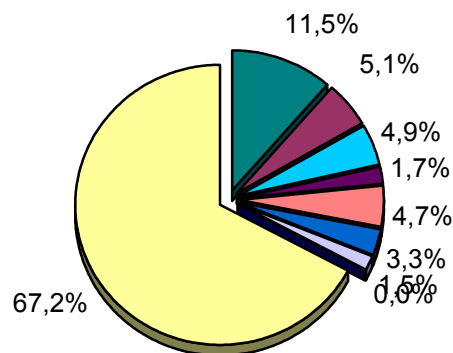
Pregunta - ¿Con qué frecuencia sigue esta emisora?

- A. Cada día
- B. Cada dos días
- C. Dos veces a la semana
- D. Solamente los fines de semana
- E. Una vez a la semana
- F. Una vez cada dos semanas
- G. Una vez al mes
- H. Menos de una vez al mes
- I. Nunca o casi nunca

Muestra: población mayor de 15 años de C.Brava Centro-Norte.

Análisis general

Respuesta	Porcentaje de población
Cada día	11,5%
Cada dos días	5,1%
Dos veces a la semana	4,9%
Solo fines de semana	1,7%
Una vez a la semana	4,7%
Cada dos semanas	3,3%
Una vez al mes	1,5%
Menos de una vez al mes	<1%
Nunca o casi nunca	67,2%



- Cada día
- Cada dos días
- Dos veces a la semana
- Solo fines de semana
- Una vez a la semana
- Cada dos semanas
- Una vez al mes
- Menos de una vez al mes
- Nunca o casi nunca

INFORTÉCNICA

REF:sontvcostabrava01/p10/junio05

Pregunta - ¿Cuántos minutos al día dedica a "TV Costa Brava"?

Muestra: población mayor de 15 años de C.Brava Centro.

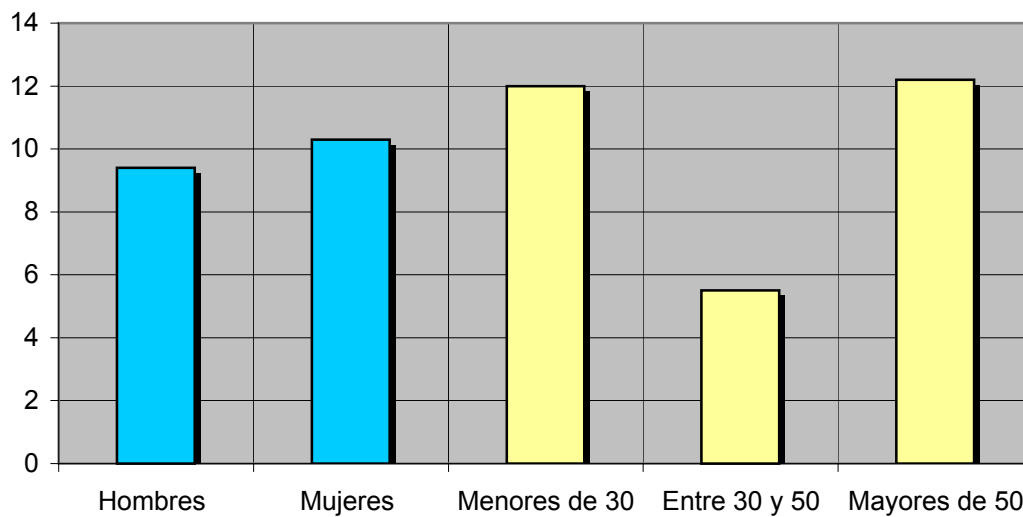
Minutos al día (análisis general)

min. / día	desviación
9,9	15,1

Minutos al día (por sexos y edades)

Hombres	Mujeres	Menores de 30	Entre 30 y 50	Mayores de 50
9,4	10,3	12,0	5,5	12,2

Minutos al día (por sexos y edades)



INFORTÉCNICA

REF:sontvcostabrava01/p10/junio05

Pregunta - ¿Cuántos minutos al día dedica a "TV Costa Brava"?

Muestra: población mayor de 15 años de C.Brava Centro-Norte.

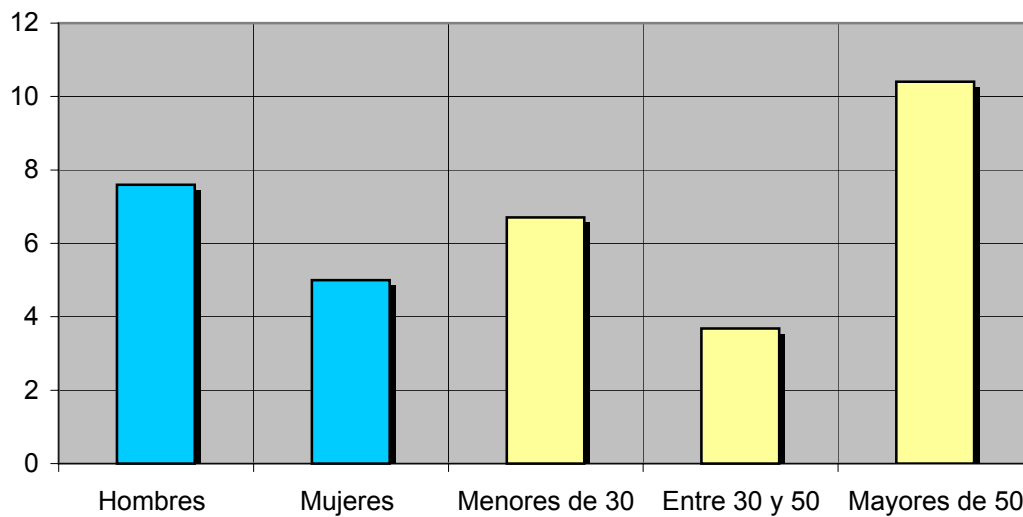
Minutos al día (análisis general)

min. / día	desviación
6,6	15,3

Minutos al día (por sexos y edades)

Hombres	Mujeres	Menores de 30	Entre 30 y 50	Mayores de 50
7,6	5,0	6,7	3,7	10,4

Minutos al día (por sexos y edades)



INFORTÉCNICA

REF:sontvcostabrava01/p10/junio05

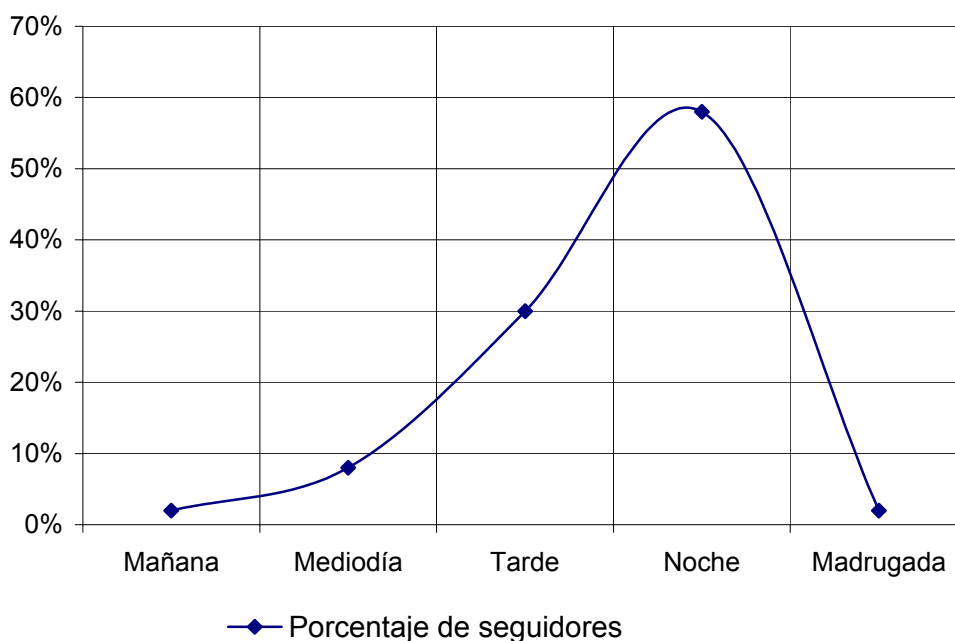
Pregunta - ¿A qué horas sigue habitualmente "TV Costa Brava"?

- A. Mañana (6h - 12h)
- B. Mediodía (12h - 16h)
- C. Tarde (16h - 20h)
- D. Noche (20h - 1h)
- E. Madrugada (1h - 6h)

Muestra: población que dedica una media de más de un minuto al día a esta emisora

Análisis general

Respuesta	Porcentaje de seguidores
Mañana	2%
Mediodía	8%
Tarde	30%
Noche	58%
Madrugada	2%



Nota

Los resultados obtenidos son un reflejo del horario más común de sintonización de la emisora. Lo que no significa que no la sigan fuera del horario más habitual.

INFORTÉCNICA

REF:sontvcostabrava01/p10/junio05

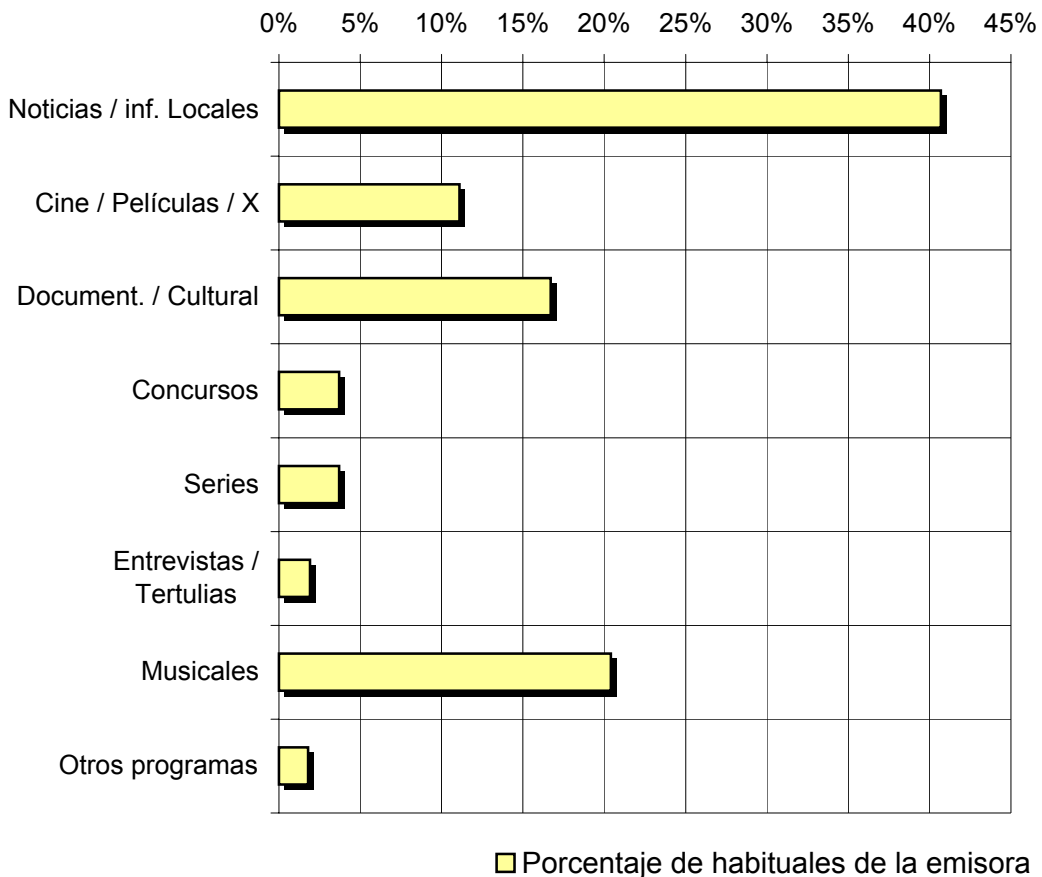
Pregunta - ¿Qué es lo que más le gusta de la programación de esta emisora y de la TV local, en general?

Noticias / inf. Locales	Entrevistas / Tertulias
Cine / Películas / X	Musicales
Document. / Cultural	Otros programas
Concursos	
Series	

Muestra: población que dedica una media de más de un minuto al día a esta emisora

Análisis general

Porcentaje de habituales de la emisora	
Noticias / inf. Locales	40,7%
Cine / Películas / X	11,1%
Document. / Cultural	16,7%
Concursos	3,7%
Series	3,7%
Entrevistas / Tertulias	1,9%
Musicales	20,4%
Otros programas	1,8%



INFORTÉCNICA

REF:sontvcostabrava01/p10/junio05

Pregunta - Índice de conocimiento y valoración de los siguientes programas:

Videoclips amb xat
Notícies en general
Entrevistes a polítics locals
Entrevistes als alcaldes
Col·loquis i debats d'actualitat
La Setmana
Retalls
El Cinematògraf
Top Motor
Geoprisma
Oficis
Ballem-la
Filmets
Escenaris

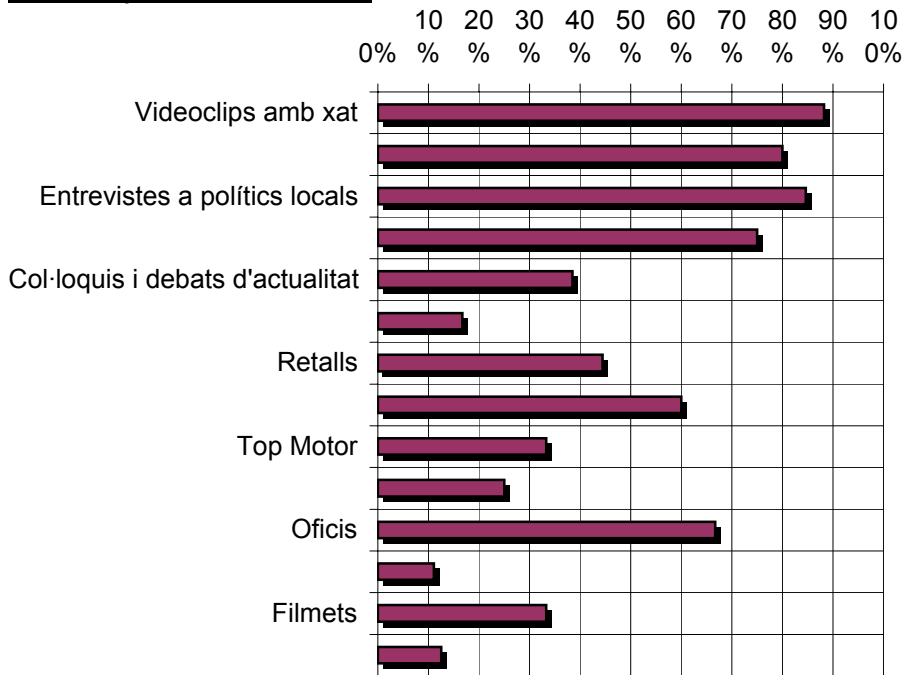
Muestra: población que dedica una media de más de un minuto al día a esta emisora

Análisis general

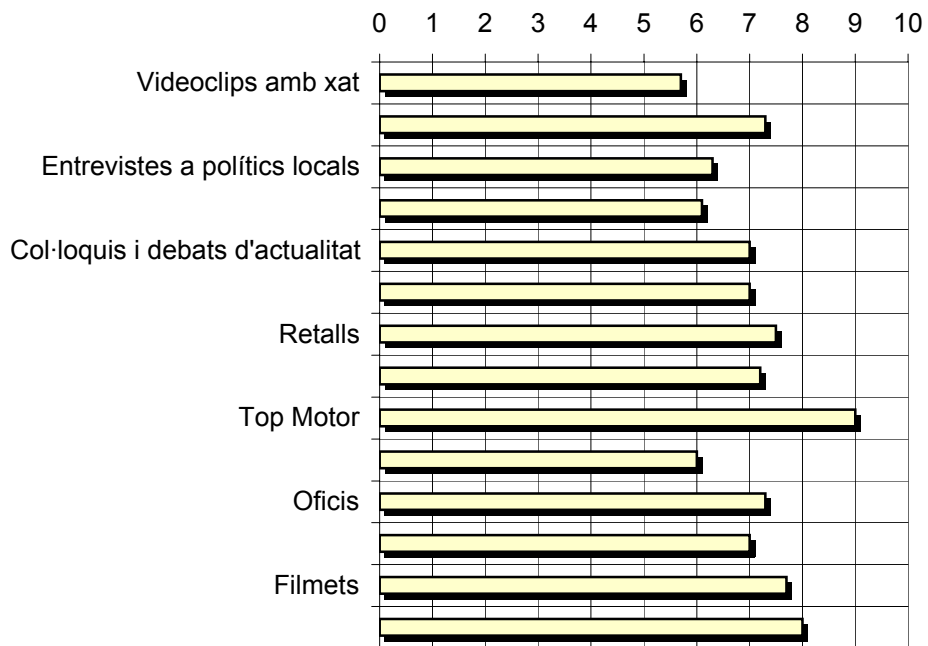
	Porcentaje de conocimiento	Puntuación media	Desviación
Videoclips amb xat	88,2%	5,7	2,6
Notícies en general	80,0%	7,3	1,2
Entrevistes a polítics	84,6%	6,3	1,7
Entrevistes als	75,0%	6,1	1,7
Col·loquis i debats	38,5%	7,0	1,4
La Setmana	16,7%	7,0	1,4
Retalls	44,4%	7,5	1,3
El Cinematògraf	60,0%	7,2	1,7
Top Motor	33,3%	9,0	1,0
Geoprisma	25,0%	6,0	2,8
Oficis	66,7%	7,3	1,6
Ballem-la	11,1%	7,0	1,2
Filmets	33,3%	7,7	2,1
Escenaris	12,5%	8,0	1,2

Al preguntar que le sobra i que le falta a la programación de "TV Costa Brava" algunos de sus seguidores han destacado, de forma poc reiterada, que le sobran videoclips, y que le faltan programas culturales y más información local.

Porcentaje de conocimiento



Puntuación media



INFORTÉCNICA

REF:sontvcostabrava01/p10/junio05

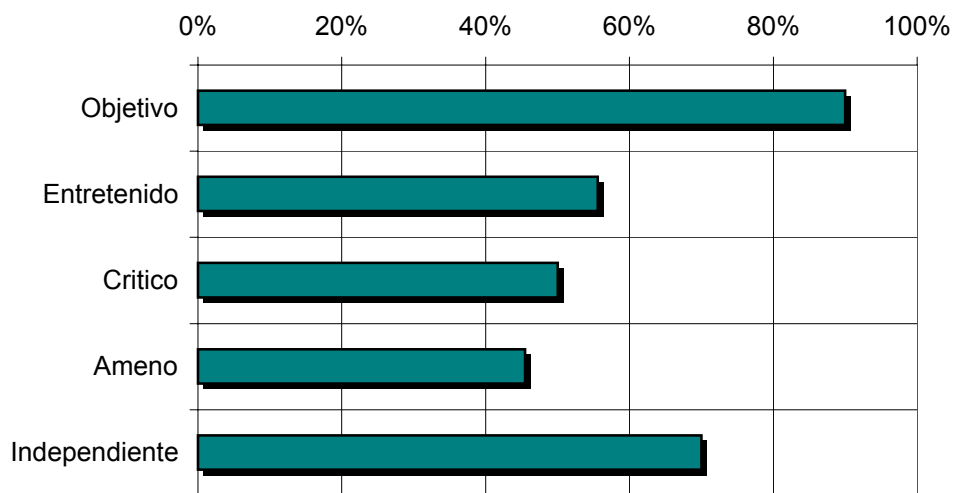
Pregunta - ¿Cómo definiría el perfil de “TV Costa Brava”?

- A. Objetivo / Sensacionalista
- B. Entretenido / Aburrido
- C. Crítico / Complaciente
- D. Denso / Ameno
- E. Independiente / Parcial

Muestra: población que dedica una media de más de un minuto al día a la emisora.

Análisis general

Resp / Grupo	Porcentaje
Objetivo	90,0%
Entretenido	55,6%
Critico	50,0%
Ameno	45,5%
Independiente	70,0%



INFORTÉCNICA

REF:sontvcostabrava01/p10/junio05

Pregunta - En cuanto a la recepción de la señal "TV Costa Brava" ¿se recibe bien, regular o mal?

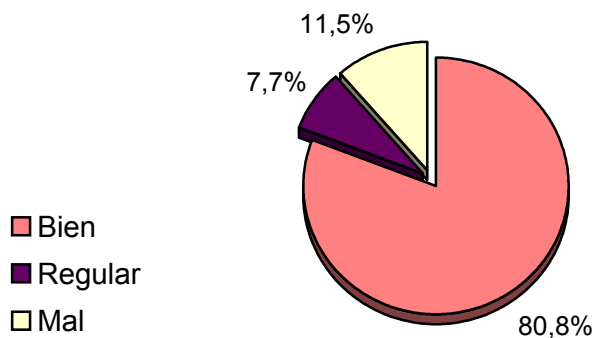
- A. Bien
- B. Regular
- C. Mal

Muestra: población que conoce la emisora.

Análisis por poblaciones

RESPUESTA	C.Brava Centro	C.Brava Centro-Norte
Bien	80,8%	70,0%
Regular	7,7%	3,3%
Mal	11,5%	26,7%

C.Brava Centro



C.Brava Centro-Norte

