

ESTUDIO DE AUDIÉNCIA
"Tele Asturias"

FICHA TÉCNICA

Empresa que realiza el estudio	Información Técnica y Científica SL (Infortécnica)
Muestra	510 personas
Universo	Población mayor de 15 años de Gijón.
Tipo de entrevista	Telefónica, aleatoria y de distribución proporcional a la extensión de la población, obteniendo una muestra proporcional y significativa de cada grupo de sexo y edad.
Fecha del sondeo	Agosto de 2005
Horario de las entrevistas	Entre las 18:00 y las 22:00 horas de los días laborales.
Datos de Infortécnica	C/ Lepanto 422 08025 Barcelona Tel: 934334243 Fax: 934334239 Más información en: Http://www.infortecnica.com

TELE ASTURIAS, UN NUEVE POR CIENTO DE SHARE EN GIJÓN

“Tele Asturias ”, es conocida por el 92 por ciento de la población de Gijón, área de máxima audiencia, si bien la emisora alcanza con buenos índices de las áreas más pobladas de Asturias. En Gijón, se encuentra sintonizada en el 84 por ciento de los televisores y es seguida de forma habitual por un 63 por ciento de telespectadores, 170.000 personas, que le dedican un elevado tiempo medio diario de 25 minutos.

La audiencia media sobre el conjunto de la población es de 16 minutos diarios, lo que representa una cuota de audiencia o share próxima al nueve por ciento del conjunto de las emisoras que se reciben en Gijón, zona de máxima audiencia de la emisora.

El GRP´s, o cuota de telespectadores, sólo en Gijón es de 22.000 personas. La mayor audiencia, se sitúa entre las 20 y la 1 de la madrugada, con un 58 por ciento de media.

La información local y regional, como son los noticiarios, entrevistas, reportajes, es la más seguida; si bien, su variada oferta de programas crea un seguimiento continuado a lo largo del día, con un tiempo de audiencia medio muy prolongado.

La emisora muestra una buena aceptación general por parte de todos los grupos de sexo y edad.

INFORTÉCNICA

REF:sonteleasturias01/p6/agosto05

Pregunta - ¿Conoce la emisora "Tele Asturias"?

Muestra: población mayor de 15 años.

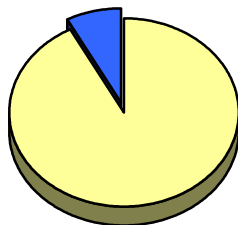
Análisis general

Resp / Grupo	Porcentaje	M. Error
Sí	91,7%	2,44%
No	8,3%	2,44%

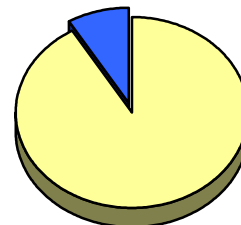
Análisis comparativo por grupos de sexo

Resp / Grupo	Hombres	Mujeres
Sí	92,3%	91,3%
No	7,7%	8,7%

Hombres

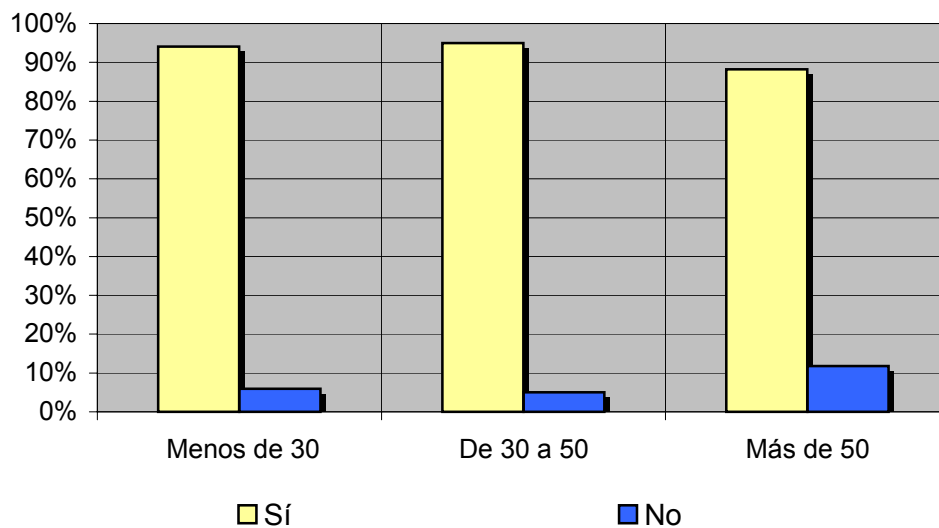


Mujeres



Análisis comparativo por grupos de edad

Resp \ Grupo	Menos de 30	De 30 a 50	Más de 50
Sí	94,1%	95,0%	88,2%
No	5,9%	5,0%	11,8%



INFORTÉCNICA

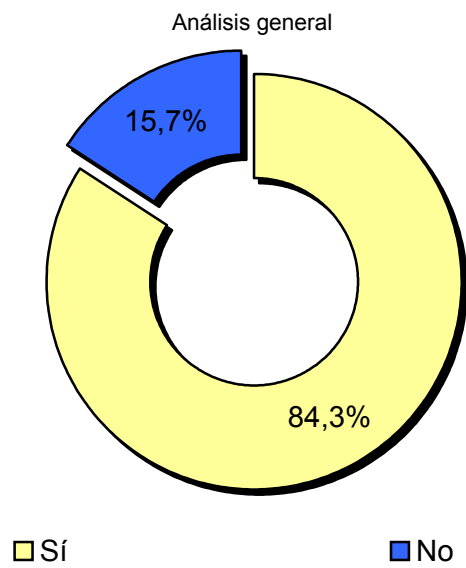
REF:sonteleasturias01/p6/agosto05

Pregunta - ¿Tiene sintonizada "Tele Asturias" en su televisor?

Muestra: población mayor de 15 años.

Análisis general

Resp / Grupo	Porcentaje	M. Error
Sí	84,3%	3,22%
No	15,7%	3,22%



INFORTÉCNICA

REF:sonteleasturias01/p6/agosto05

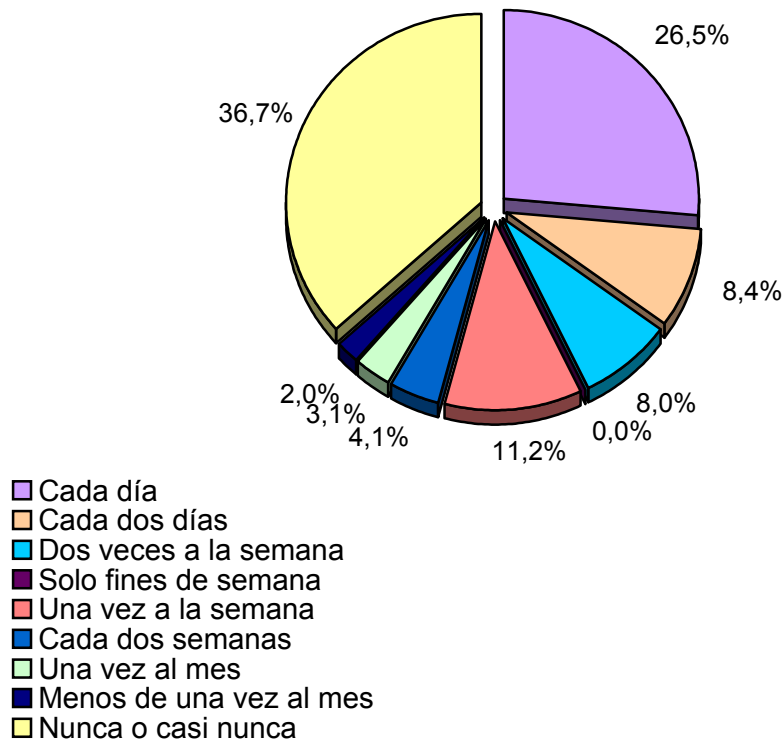
Pregunta - ¿Con qué frecuencia sigue esta emisora?

- A. Cada día
- B. Cada dos días
- C. Dos veces a la semana
- D. Solamente los fines de semana
- E. Una vez a la semana
- F. Una vez cada dos semanas
- G. Una vez al mes
- H. Menos de una vez al mes
- I. Nunca o casi nunca

Universo: población mayor de 15 años.

Análisis general

Respuesta	Porcentaje de población	M. Error
Cada día	26,5%	3,9%
Cada dos días	8,4%	2,5%
Dos veces a la semana	8,0%	2,4%
Solo fines de semana	<1%	-
Una vez a la semana	11,2%	2,8%
Cada dos semanas	4,1%	1,8%
Una vez al mes	3,1%	1,5%
Menos de una vez al mes	2,0%	1,2%
Nunca o casi nunca	36,7%	4,3%



INFORTÉCNICA

REF:sonteleasturias01/p6/agosto05

Pregunta - ¿Cuántos minutos al día dedica a "Tele Asturias"?

Muestra: población mayor de 15 años.

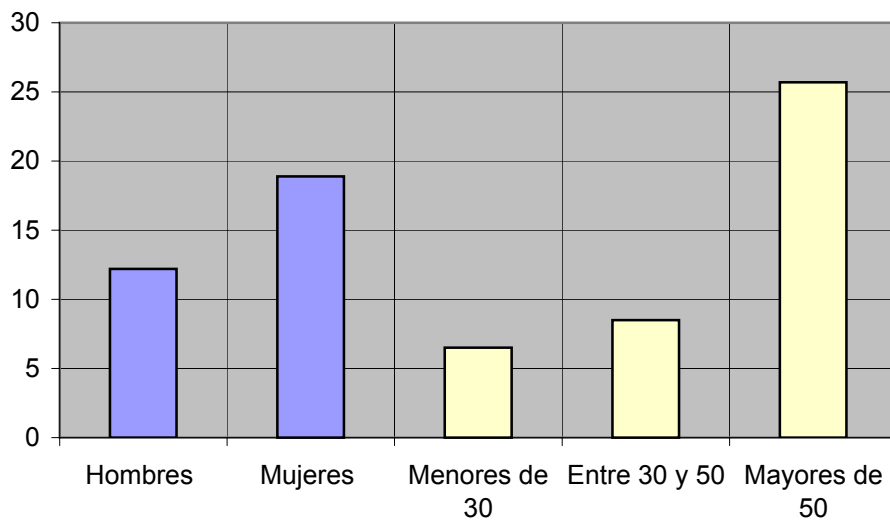
Minutos al día (análisis general)

min / día	desviación
16,1	35,2

Minutos al día (por sexos y edades)

Hombres	Mujeres	Menores de 30	Entre 30 y 50	Mayores de 50
12,2	18,9	6,5	8,5	25,7

Minutos al día (por sexos y edades)



INFORTÉCNICA

REF:sonteleasturias01/p6/agosto05

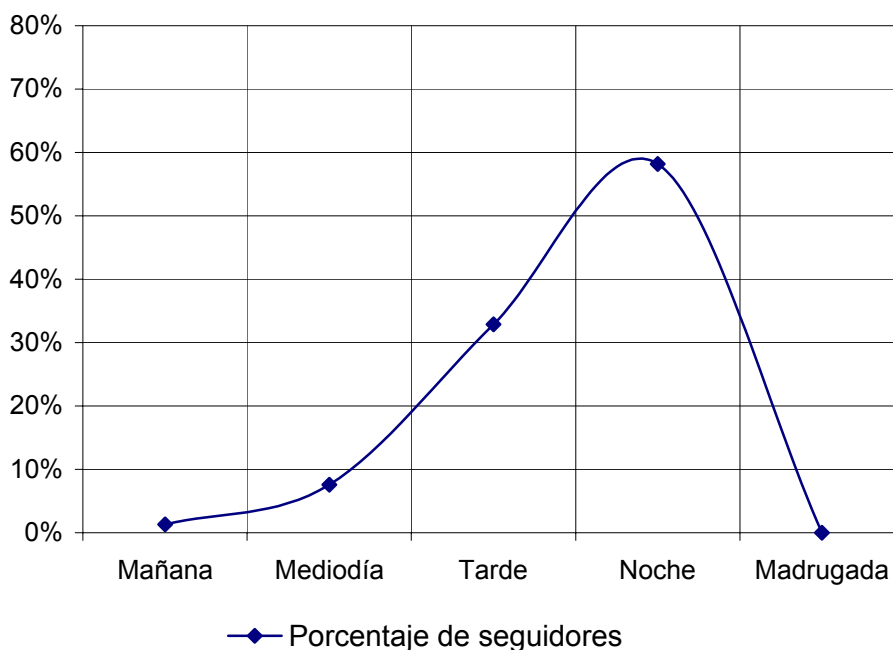
Pregunta - ¿A qué horas sigue habitualmente "Tele Asturias"?

- A. Mañana (6h - 12h)
- B. Mediodía (12h - 16h)
- C. Tarde (16h - 20h)
- D. Noche (20h - 1h)
- E. Madrugada (1h - 6h)

Muestra: población que dedica una media de más de un minuto al día a esta emisora

Análisis general

Respuesta	Porcentaje de seguidores
Mañana	1,3%
Mediodía	7,6%
Tarde	32,9%
Noche	58,2%
Madrugada	<1%



Nota

Los resultados obtenidos son un reflejo del horario más común de sintonización de la emisora. Lo que no significa que no la sigan fuera del horario más habitual.

INFORTÉCNICA

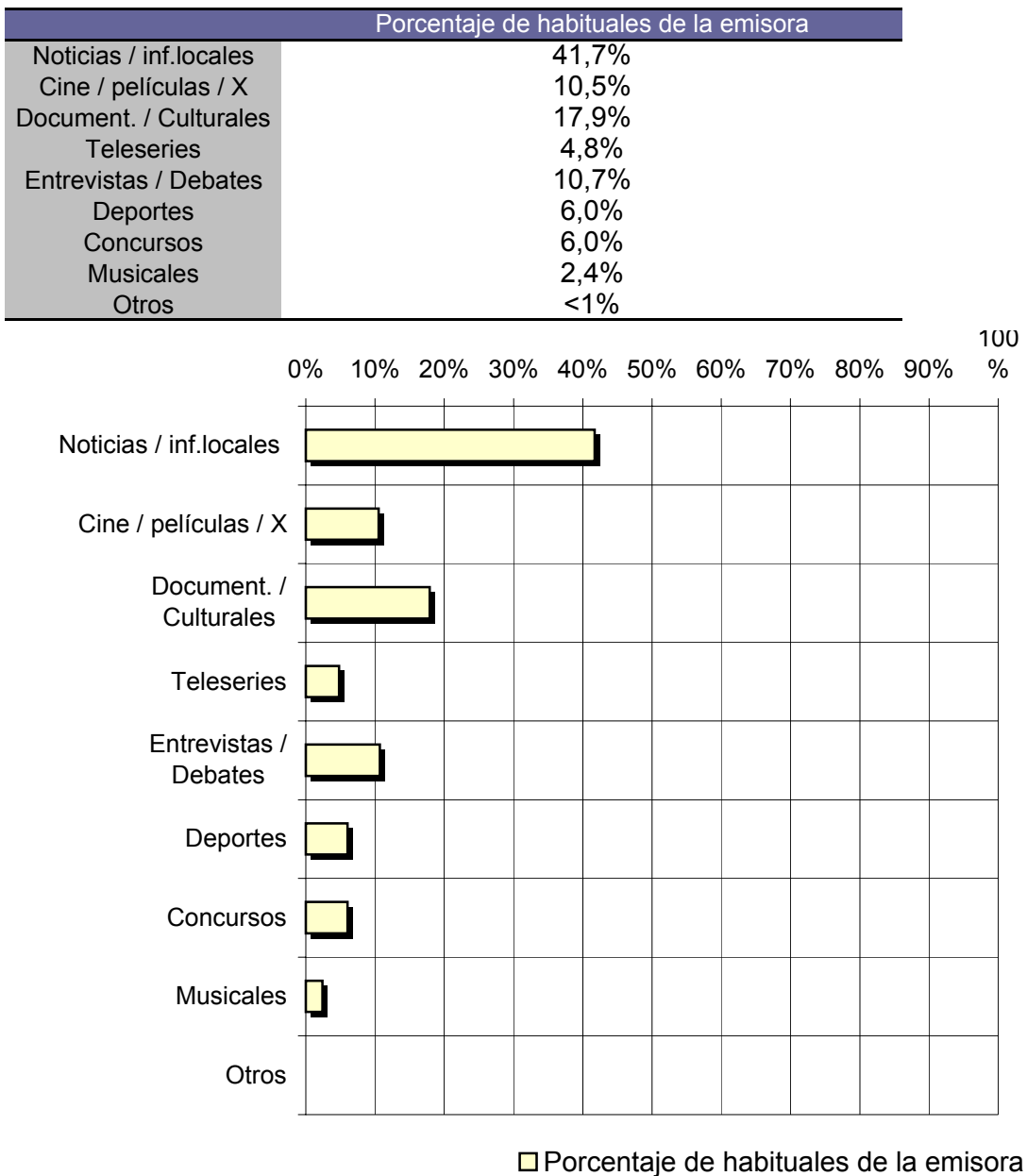
REF:sonteleasturias01/p6/agosto05

Pregunta - ¿Qué es lo que más le gusta de la programación de esta emisora y de la TV local, en general?

- | | |
|------------------------|-----------|
| Noticias / inf.locales | Deportes |
| Cine / películas / X | Concursos |
| Document. / Culturales | Musicales |
| Teleseries | Otros |
| Entrevistas / Debates | |

Muestra: población que dedica una media de más de un minuto al día a esta emisora

Análisis general



INFORTÉCNICA

REF:sonteleasturias01/p6/agosto05

Pregunta - En cuanto a la recepción de la señal "Tele Asturias" ¿se recibe bien, regular o mal?

- A. Bién
- B. Regular
- C. Mal

Muestra: población que conoce la emisora.

Análisis general

RESPUESTA	Porcentaje
Bien	82%
Regular	9%
Mal	9%

