

ESTUDIO DE AUDIÊNCIA
"Radio Intercontinental"

FICHA TÉCNICA

Empresa que realiza el estudio	Información Técnica y Científica SL (Infortécnica)
Muestra	510 personas
Universo	Población mayor de 15 años de Madrid.
Tipo de entrevista	Telefónica, aleatoria y de distribución proporcional a la extensión de la población, obteniendo una muestra proporcional y significativa de cada grupo de sexo y edad.
Fecha del sondeo	Octubre y noviembre de 2005
Horario de las entrevistas	Entre las 18:00 y las 22:00 horas de los días laborales.
Datos de Infortécnica	C/ Lepanto 422 08025 Barcelona Tel: 934334243 Fax: 934334239 Más información en: Http://www.infortecnica.com

RADIO INTERCONTINENTAL, CERCA DEL NUEVE POR CIENTO DE SHARE EN MADRID

Aun estando en la onda media, en el último estudio realizado en el mes de noviembre en el área de Madrid, Radio Intercontinental ha aumentado su tiempo de audiencia hasta alcanzar 11 minutos diarios sobre el conjunto de la población.

El desplazamiento de los hábitos de audiencia hacia internet, muy intenso entre los más jóvenes, no afecta a los seguidores de "Radio Intercontinental", adultos y sobretodo mayores, lo que origina que el share de la emisora se aproxime al nueve por ciento en Madrid y también en Toledo, alcanzando un tres por ciento en extensas áreas de la Meseta, al este y sur de Madrid. Por otra parte, gracias a la onda media, la audiencia potencial de la emisora supera 10 millones de personas.

La sintonización diaria de la "Inter." supera el ocho por ciento; cerca de 500.000 radioyentes escuchan diariamente la emisora y otros tantos más de forma habitual.

Sus asiduos dedican a la "Inter" una media de 30 minutos diarios. La cuota de audiencia, GRP's de Madrid, sobrepasa 100.000 personas, a los que debemos sumar cerca de 40.000 más en Toledo y otras provincias de Castilla La Mancha. Al tratarse de una emisora de onda media, en el conjunto de su indefinible área de difusión, el número de radioyentes debe incrementarse mucho más.

"Radio Intercontinental" tiene un amplio porcentaje de adeptos, que responden con gran fidelidad a la buena oferta de programación que presenta la "Inter". Por otra parte, los mayores de 50 años, los grandes seguidores de la emisora, prolongan cada vez más su tiempo de audiencia de radio y son fieles a este medio, como muestra el último sondeo realizado. Sin duda, la publicidad dirigida a dicho grupo puede encontrar en la "Inter" la mejor respuesta, además de sectores donde la AM muestra claras ventajas, como el transporte...

INFORTÉCNICA

REF:sonradiointercontinental01/p8/oct-nov05

Pregunta - ¿Conoce la emisora "Radio Intercontinental"?

Muestra: población mayor de 15 años.

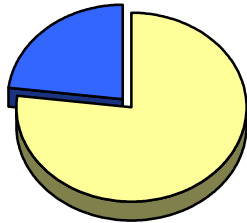
Análisis general

Resp / Grupo	Porcentaje	M. Error
Sí	78,4%	3,64%
No	21,6%	3,64%

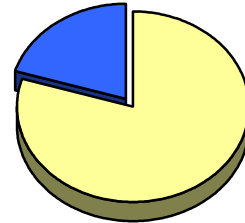
Análisis comparativo por grupos de sexo

Resp / Grupo	Hombres	Mujeres
Sí	76,9%	79,7%
No	23,1%	20,3%

Hombres

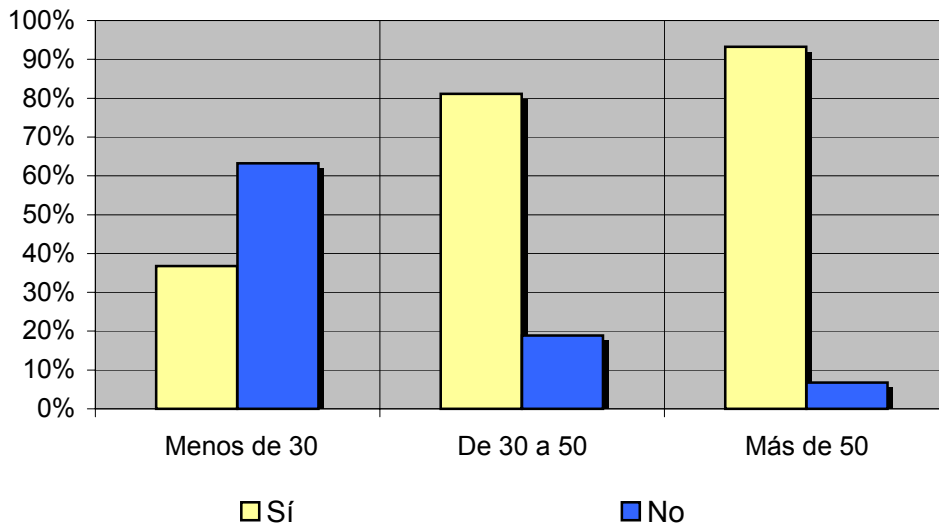


Mujeres



Análisis comparativo por grupos de edad

Resp \ Grupo	Menos de 30	De 30 a 50	Más de 50
Sí	36,8%	81,1%	93,2%
No	63,2%	18,9%	6,8%



INFORTÉCNICA

REF:sonradiointercontinental01/p8/oct-nov05

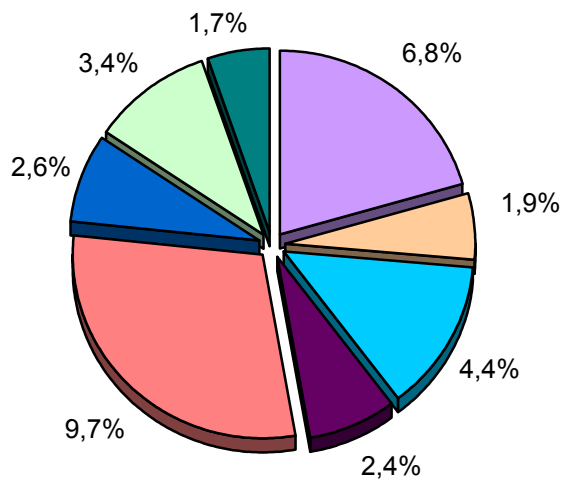
Pregunta - ¿Con qué frecuencia sigue esta emisora?

- A. Cada día
- B. Cada dos días
- C. Dos veces a la semana
- D. Solamente los fines de semana
- E. Una vez a la semana
- F. Una vez cada dos semanas
- G. Una vez al mes
- H. Menos de una vez al mes
- I. Nunca o casi nunca

Universo: población mayor de 15 años.

Análisis general

Respuesta	Porcentaje de población	M. Error
Cada día	6,8%	2,2%
Cada dos días	1,9%	1,2%
Dos veces a la semana	4,4%	1,8%
Solo fines de semana	2,4%	1,4%
Una vez a la semana	9,7%	2,6%
Cada dos semanas	2,6%	1,4%
Una vez al mes	3,4%	1,6%
Menos de una vez al mes	1,7%	1,1%
Nunca o casi nunca	67,1%	4,2%



- Cada día
- Cada dos días
- Dos veces a la semana
- Solo fines de semana
- Una vez a la semana
- Cada dos semanas
- Una vez al mes
- Menos de una vez al mes

INFORTÉCNICA

REF:sonradiointercontinental01/p8/oct-nov05

Pregunta - ¿Cuántos minutos al día dedica a "Radio Intercontinental"?

Muestra: población mayor de 15 años.

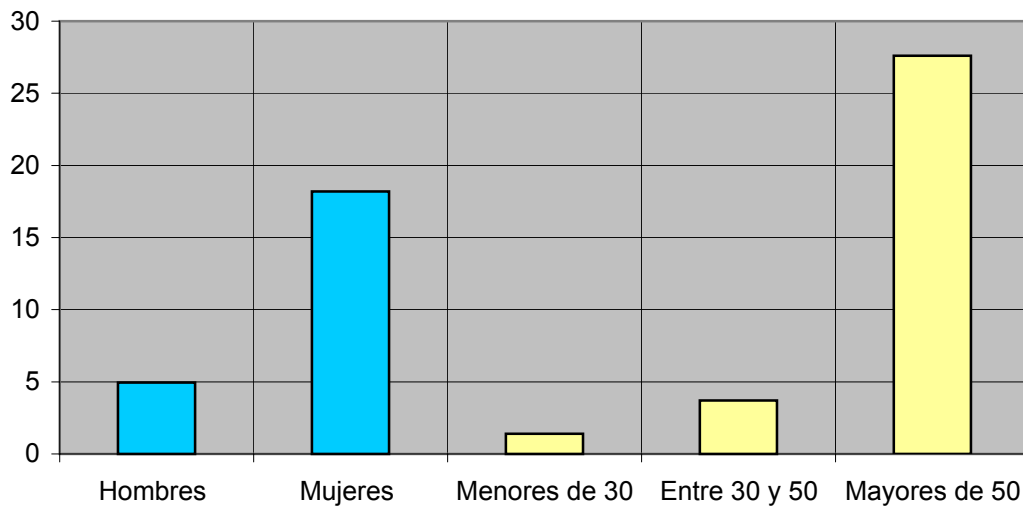
Minutos al día (análisis general)

min / día	desviación
11,1	47,8

Minutos al día (por sexos y edades)

Hombres	Mujeres	Menores de 30	Entre 30 y 50	Mayores de 50
4,9	18,2	1,4	3,7	27,6

Minutos al día (por sexos y edades)



INFORTÉCNICA

REF:sonradiointercontinental01/p8/oct-nov05

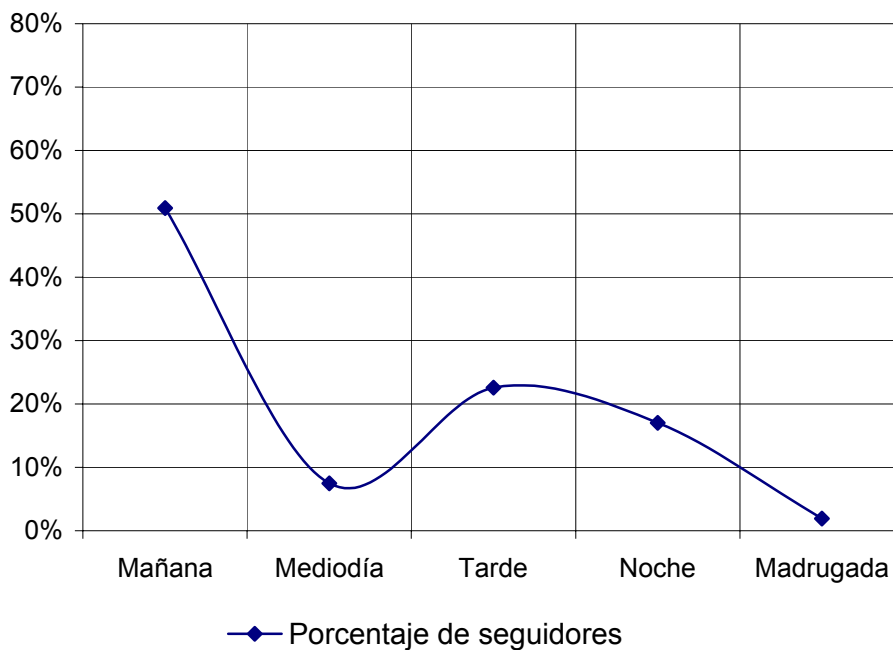
Pregunta - ¿A qué horas sigue habitualmente "Radio Intercontinental"?

- A. Mañana (6h - 12h)
- B. Mediodía (12h - 16h)
- C. Tarde (16h - 20h)
- D. Noche (20h - 1h)
- E. Madrugada (1h - 6h)

Muestra: población que dedica una media de más de un minuto al día a esta emisora

Análisis general

Respuesta	Porcentaje de seguidores
Mañana	50,9%
Mediodía	7,5%
Tarde	22,6%
Noche	17,0%
Madrugada	1,9%



Nota

Los resultados obtenidos son un reflejo del horario más común de sintonización de la emisora. Lo que no significa que no la sigan fuera del horario más habitual.

INFORTÉCNICA

REF:sonradiointercontinental01/p8/oct-nov05

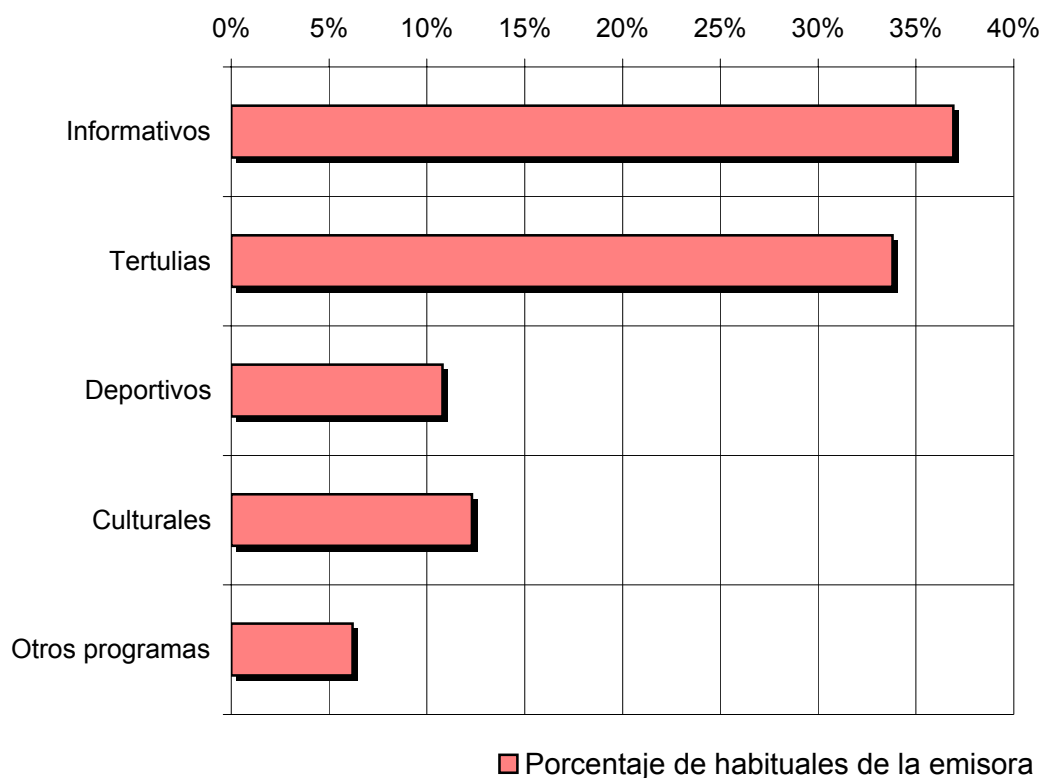
Pregunta - ¿Qué es lo que más le gusta de la programación de esta emisora?

- Informativos
- Tertulias
- Deportivos
- Culturales
- Otros programas

Muestra: población que dedica una media de más de un minuto al día a esta emisora

Análisis general

Respuestas	Porcentaje de habituales de la emisora
Informativos	36,9%
Tertulias	33,8%
Deportivos	10,8%
Culturales	12,3%
Otros programas	6,2%



INFORTÉCNICA

REF:sonradiointercontinental01/p8/oct-nov05

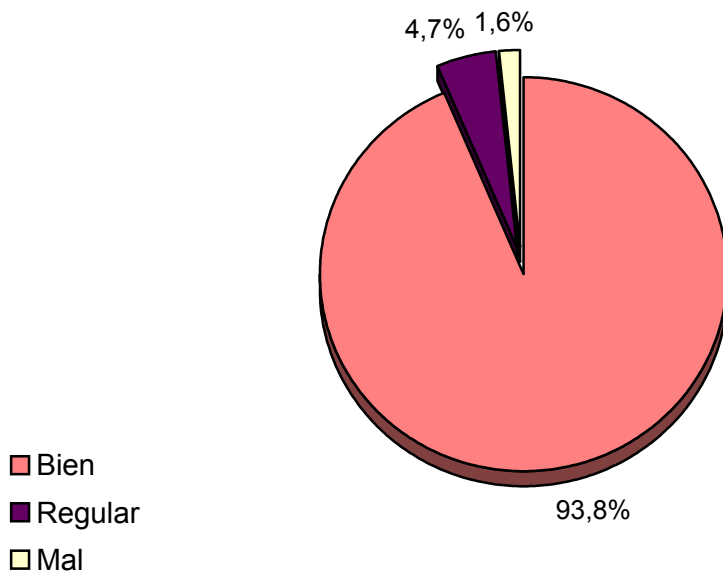
Pregunta - En cuanto a la recepción de la señal "Radio Intercontinental" ¿se recibe bien, regular o mal?

- A. Bién
- B. Regular
- C. Mal

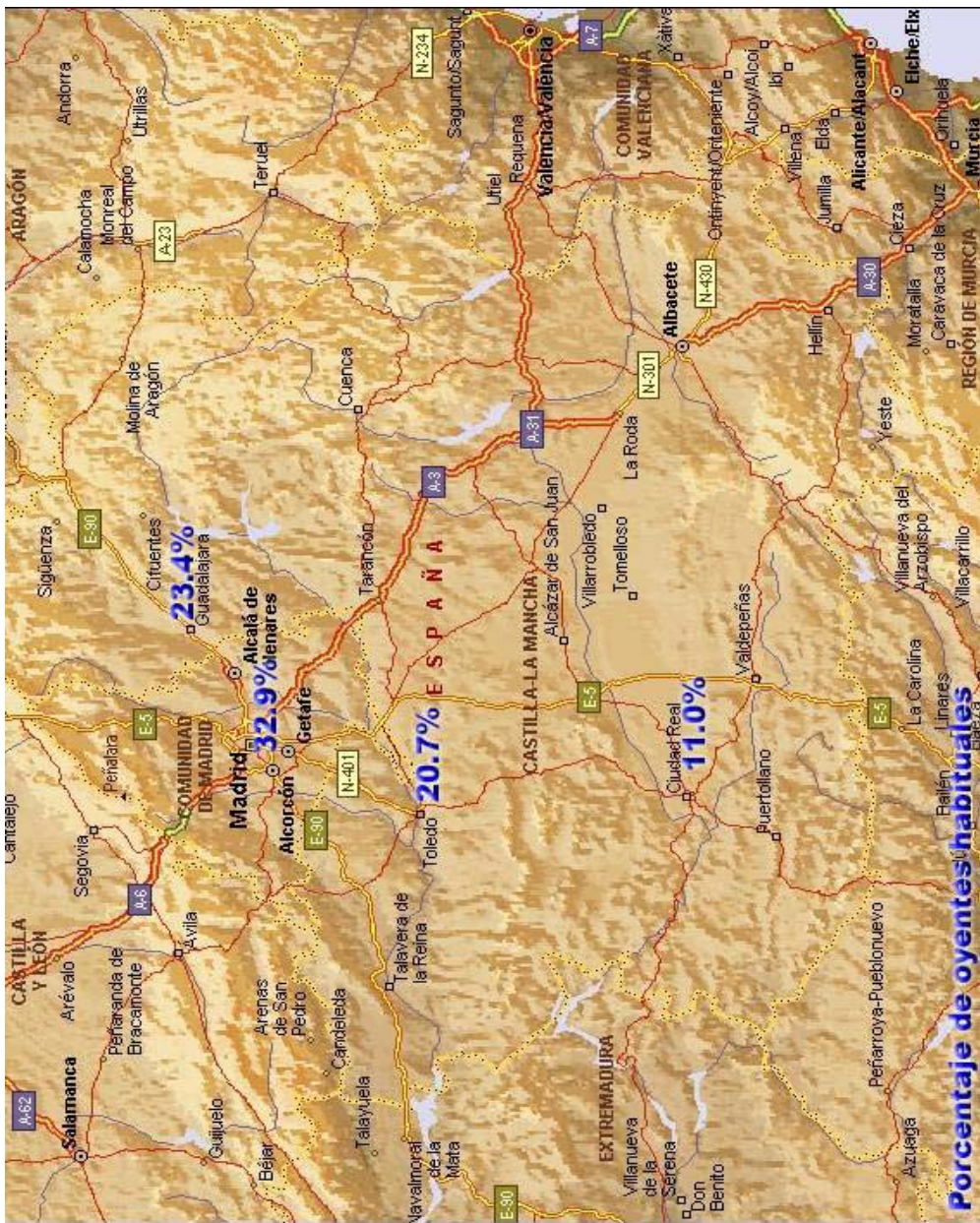
Muestra: población que conoce la emisora.

Análisis general

RESPUESTA	Porcentaje
Bien	93,8%
Regular	4,7%
Mal	1,6%









Media de minutos diarios