

ESTUDIO DE AUDIÉNCIA
"La Plaza"

FICHA TÉCNICA

| | |
|---------------------------------------|--|
| Empresa que realiza el estudio | Información Técnica y Científica SL (Infortécnica) |
| Muestra | 550 personas |
| Universo | Población mayor de 15 años de San Sebastián de los Reyes. |
| Tipo de entrevista | Telefónica, aleatoria y de distribución proporcional a la extensión de la población, obteniendo una muestra proporcional y significativa de cada grupo de sexo y edad. |
| Fecha del sondeo | Enero de 2005 |
| Horario de las entrevistas | Entre las 18:00 y las 22:00 horas de los días laborales. |
| Datos de Infortécnica | C/ Lepanto 422 08025 Barcelona Tel: 934334243 Fax: 934334239 Más información en: Http://www.infortecnica.com |

“LA PLAZA” DE SAN SEBASTIÁN DE LOS REYES, LA ADICCIÓN A LA INFORMACIÓN LOCAL

"La Plaza " es una publicación conocida por casi un 90 por ciento de la población de San Sebastián de los Reyes, un porcentaje muy superior al de los lectores habituales de prensa. La leen, por lo menos una vez al mes, más del 80 por ciento; cerca de 80.000 personas, que dedican a la publicación un tiempo medio de 30 minutos cada 15 días. El tiempo diario de audiencia es por tanto de dos minutos.

De los quince minutos al día que dedica de media el conjunto de la población de San Sebastián de los Reyes a la lectura de prensa, a "La Plaza" le corresponde dos minutos, lo que indica una cuota de tiempo de audiencia del 13 por ciento del conjunto de la prensa escrita.

Un 72 por ciento de los lectores valora como buena o muy buena la información que ofrece la publicación.

INFORTÉCNICA

REF:sonlaplaza01/p6/enero04

Pregunta - ¿Conoce la emisora "La Plaza"?

Muestra: población mayor de 15 años.

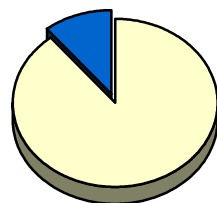
Análisis general

| Resp / Grupo | Porcentaje | M. Error |
|--------------|------------|----------|
| Sí | 88,9% | 2,68% |
| No | 11,1% | 2,68% |

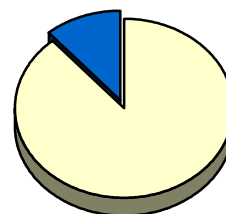
Análisis comparativo por grupos de sexo

| Resp / Grupo | Hombres | Mujeres |
|--------------|---------|---------|
| Sí | 89,3% | 88,7% |
| No | 10,7% | 11,3% |

Hombres

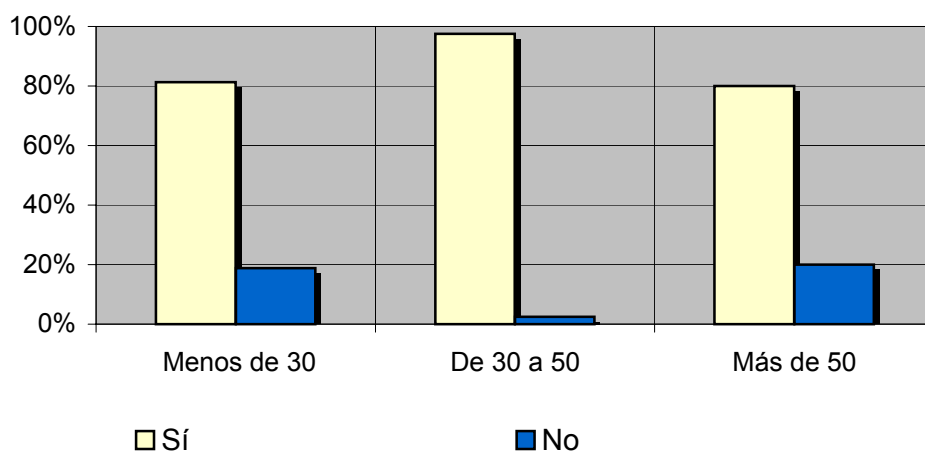


Mujeres



Análisis comparativo por grupos de edad

| Resp \ Grupo | Menos de 30 | De 30 a 50 | Más de 50 |
|--------------|-------------|------------|-----------|
| Sí | 81,3% | 97,5% | 80,0% |
| No | 18,8% | 2,5% | 20,0% |



INFORTÉCNICA

REF:sonlaplaza01/p6/enero04

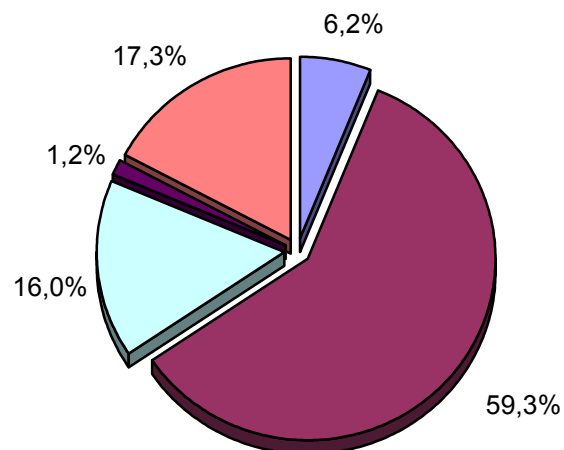
Pregunta - ¿Con qué frecuencia lee esta publicación?

- A. Una vez a la semana
- B. Una vez cada dos semanas
- C. Una vez al mes
- D. Menos de una vez al mes
- E. Nunca o casi nunca

Universo: población mayor de 15 años.

Análisis general

| Respuesta | Porcentaje de población | M. Error |
|-------------------------|-------------------------|----------|
| Una vez a la semana | 6,2% | 2,1% |
| Cada dos semanas | 59,3% | 4,2% |
| Una vez al mes | 16,0% | 3,1% |
| Menos de una vez al mes | 1,2% | 0,9% |
| Nunca o casi nunca | 17,3% | 3,2% |



- Una vez a la semana
- Cada dos semanas
- Una vez al mes
- Menos de una vez al mes
- Nunca o casi nunca

INFORTÉCNICA

REF:sonlaplaza01/p6/enero04

Pregunta - Normalmente, cuando lee La Plaza ¿cuántos minutos le dedica?

Muestra: población mayor de 15 años.

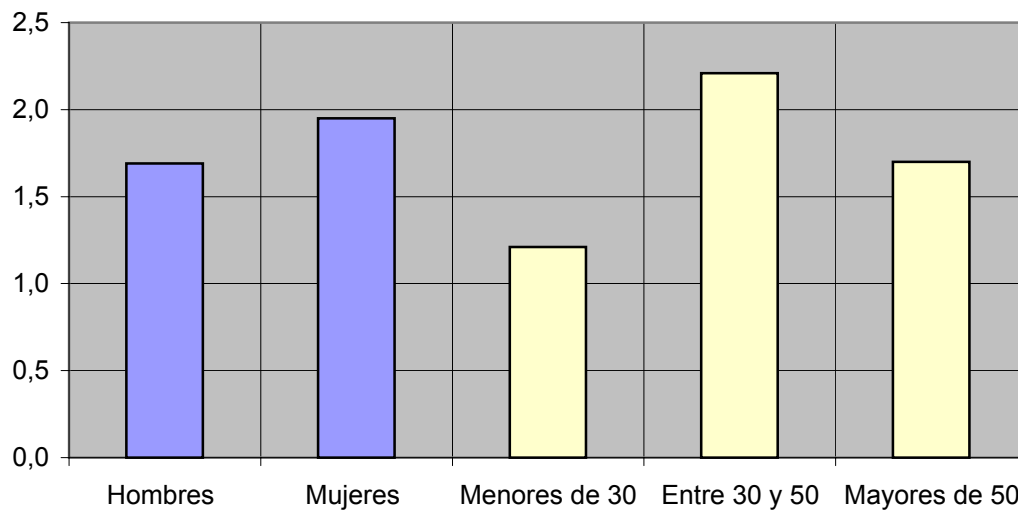
Minutos al día (análisis general)

| min / día | desviación |
|-----------|------------|
| 1,9 | 1,6 |

Minutos al día (por sexos y edades)

| Hombres | Mujeres | Menores de 30 | Entre 30 y 50 | Mayores de 50 |
|---------|---------|---------------|---------------|---------------|
| 1,7 | 2,0 | 1,2 | 2,2 | 1,7 |

Minutos al día (por sexos y edades)



INFORTÉCNICA

REF:sonlaplaza01/p6/enero04

Pregunta - ¿Cómo valora el contenido de la publicación?

- A. Muy bueno
- B. Bueno
- C. Regular
- D. Malo
- E. Muy Malo

Muestra: población que conoce la publicación "La Plaza".

Análisis general

| RESPUESTA | Porcentaje |
|-----------|------------|
| Muy bueno | 6,0% |
| Bueno | 65,7% |
| Regular | 26,9% |
| Malo | 1,5% |

