

ESTUDI D'AUDIÈNCIA
"TV l'Escala"

FITXA TÈCNICA

Empresa que realitza l'estudi	Informació Tècnica i Científica SL (Infortècnica)
Mostra	537 persones
Univers	Població major de 15 anys de L'Escala i poblacions de l'entorn: La Bisbal, Torroella, Sant Pere Pescador...
Tipus d'entrevista	Telefònica, aleatòria i de distribució proporcional a l'extensió de la població, obtenint una mostra proporcional i significativa de cada grup de sexe i edat.
Data del sondeig	Octubre de 2005
Horari de les entrevistes	Entre les 18:00 i les 22:00 hores dels dies laborables.
Dades d'Infortècnica	C/ Lepant 422 08025 Barcelona Tel: 934334243 Fax: 934334239 Mes informació a: http://www.infortecnica.com

“TV l’Escala”, SUPERA UN SET PER CENT DE SHARE

"TV l’Escala" és coneguda per gairebé tota l’Escala i està sintonitzada en el 82 per cent dels televisors. Mes del 66 per cent de la població la segueix de forma habitual, el que representen prop de 4.000 telespectadors, que li dediquen una mitjana diària de gairebé 20 minuts.

Sobre el conjunt de la població, l'audiència mitja diària de l'emissora és de més de 13 minuts, arribant a un 7,2 per cent de quota d'audiència (share de l'emissora a l’Escala), obtenint un GRP’s proper a 500 telespectadors. Sobre aquest índex, a més hi ha que sumar-li l'elevada audiència turística: tant d'estiu, com dels caps de setmana.

En quant a les preferències horàries, a la nit, obté els seus índexs més elevats, 72 per cent i un GRP’s de 350 telespectadors.

Mes de la meitat dels seguidors de “TV l’Escala” veuen aquesta emissora tant els dies laborables com els caps de setmana. Tot i que hi ha un 43% per cent que són més assidus a veure-la els dies laborables.

INFORTÈCNICA

REF:sontvl'escala01/p7/octubre05

Pregunta - ¿Coneix l'emissora "TV l'Escala"?

Mostra: població major de 15 anys.

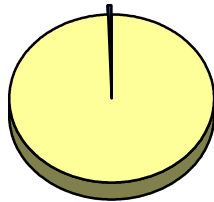
Anàlisi general

Resp / Grup	Percentatge	M. Error
Sí	99,2%	0,77%
No	0,8%	0,77%

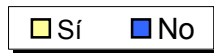
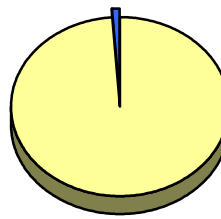
Anàlisi comparatiu per sexes

Resp / Grup	Homes	Dones
Sí	99,4%	99,0%
No	0,6%	1,0%

Homes

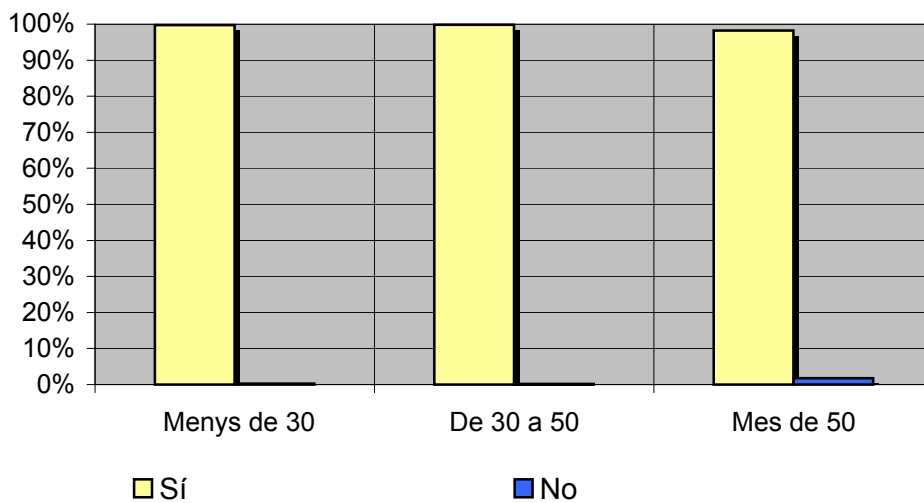


Dones



Anàlisi comparatiu per edats

Resp \ Grup	Menys de 30	De 30 a 50	Mes de 50
Sí	99,7%	99,8%	98,2%
No	0,3%	0,2%	1,8%



INFORTÈCNICA

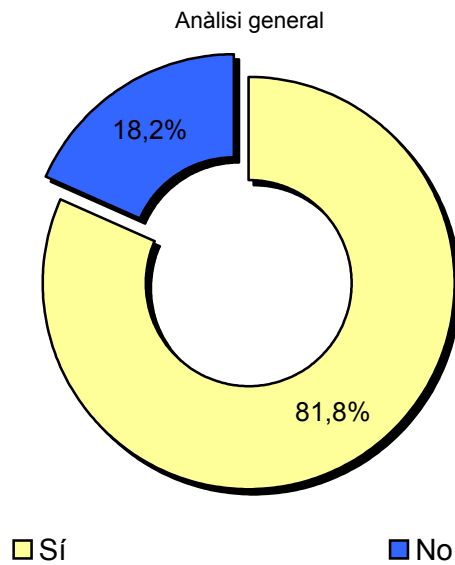
REF:sontv/escala01/p7/octubre05

Pregunta - ¿Té sintonizada "TV l'Escala" al seu televisor?

Mostra: població major de 15 anys.

Anàlisi general

Resp / Grup	Percentatge	M. Error
Sí	81,8%	3,33%
No	18,2%	3,33%



INFORTÈCNICA

REF:sontv/escala01/p7/octubre05

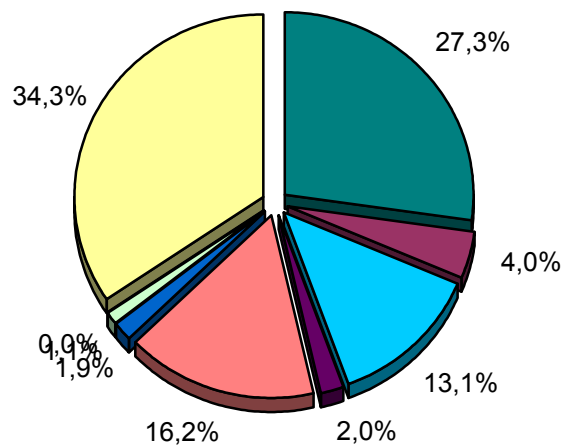
Pregunta - ¿Amb quina freqüència segueix aquesta emissora?

- A. Cada dia
- B. Cada dos dies
- C. Dos cops per setmana
- D. Només els caps de setmana
- E. Un cop per setmana
- F. Un cop cada dues setmanes
- G. Un cop al mes
- H. Menys d'un cop al mes
- I. Mai o gairebé mai

Univers: població major de 15 anys.

Anàlisi general

Resposta	Percentatge de població	M. Error
Cada dia	27,3%	3,8%
Cada dos dies	4,0%	1,7%
Dos cops per setmana	13,1%	2,9%
Només els caps de setmana	2,0%	1,2%
Un cop per setmana	16,2%	3,2%
Cada dues setmanes	1,9%	1,2%
Un cop al mes	1,1%	0,9%
Menys d'un cop al mes	<1%	
Mai o gairebé mai	34,3%	4,1%



- Cada dia
- Cada dos dies
- Dos cops per setmana
- Només els caps de setmana
- Un cop per setmana
- Cada dues setmanes
- Un cop al mes
- Menys d'un cop al mes
- Mai o gairebé mai

INFORTÈCNICA

REF:sontv'l'escala01/p7/octubre05

Pregunta - Quants minuts al dia dedica a "TV l'Escala"?

Mostra: població major de 15 anys.

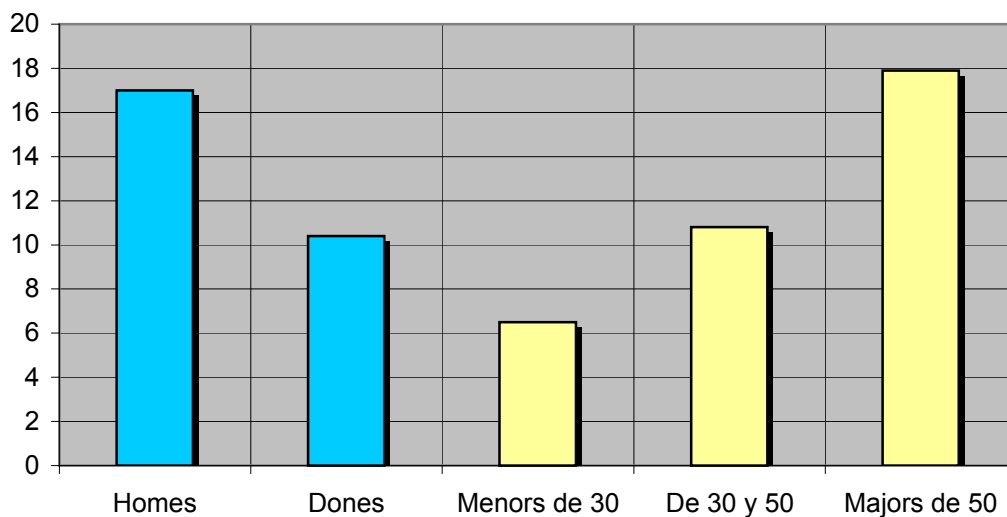
Minuts al dia (anàlisi general)

min / dia	desviació	SHARE
13,2	21,1	7,2%

Minuts al dia (per sexes i edats)

Homes	Dones	Menors de 30	De 30 y 50	Majors de 50
17,0	10,4	6,5	10,8	17,9

Minuts al dia (per sexes i edats)



INFORTÈCNICA

REF:sontv'l'escala01/p7/octubre05

Pregunta - Quants minuts al dia dedica a "TV l'Escala"?

Mostra: població major de 15 anys.

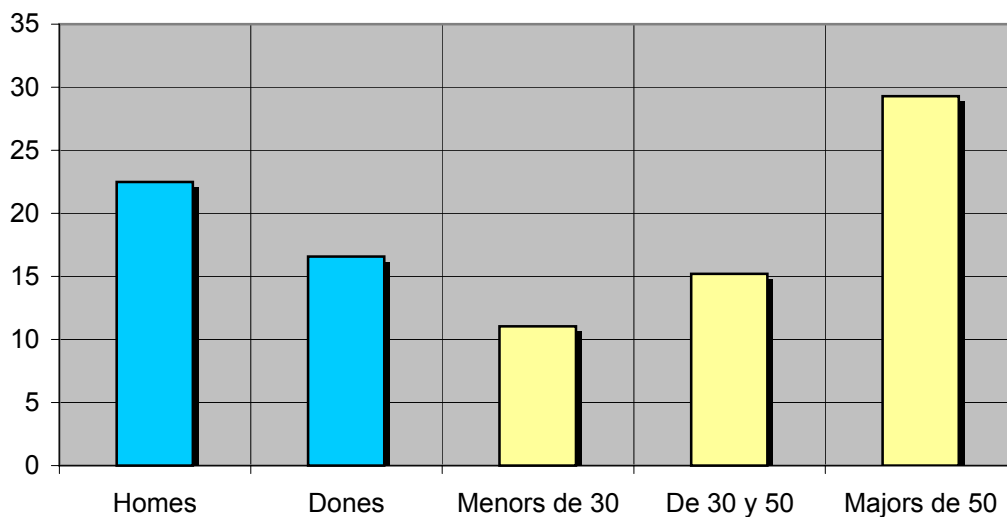
Minuts al dia (anàlisi dels habituals de l'emissora)

min / dia	desviació
19,6	21,1

Minuts al dia (per sexes i edats)

Homes	Dones	Menors de 30	De 30 y 50	Majors de 50
22,5	16,6	11,0	15,2	29,3

Minuts al dia (per sexes i edats)



INFORTÈCNICA

REF:sontv/escala01/p7/octubre05

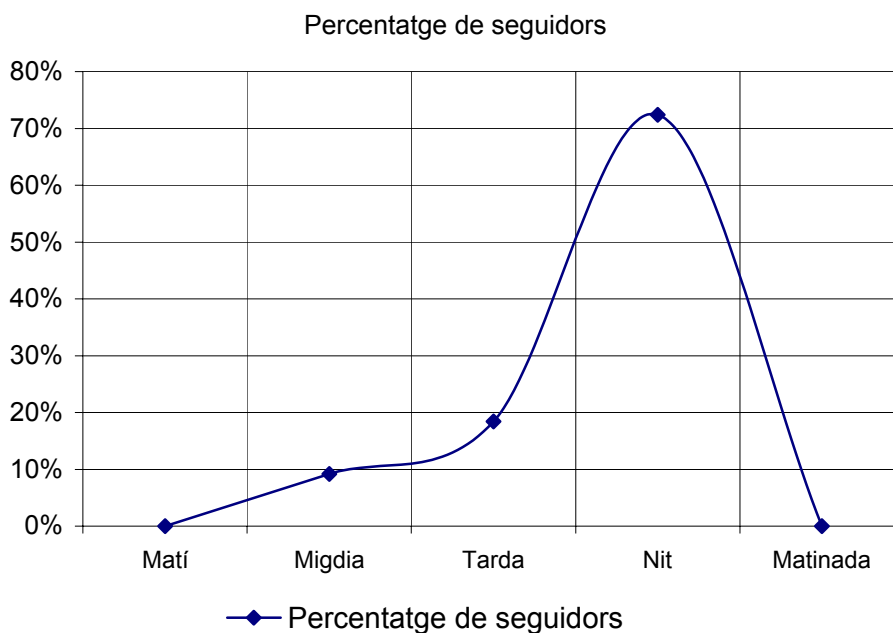
Pregunta - A quines hores segueix normalment "TV l'Escala"?

- A. Matí (6h - 12h)
- B. Migdia (12h - 16h)
- C. Tarda (16h - 20h)
- D. Nit (20h - 1h)
- E. Matinada (1h - 6h)

Mostra: població que dedica una mitjana de mes d'un minut al dia a l'emissora

Anàlisi general

Resposta	Percentatge de seguidors
Matí	<1%
Migdia	9,2%
Tarda	18,4%
Nit	72,4%
Matinada	<1%



Nota

El resultat obtingut és una representació de l'horari més comú de sintonització de l'emissora. Això no vol dir que no hi hagi seguiment fora de l'horari més habitual.

INFORTÈCNICA

REF:sontv/escala01/p7/octubre05

Pregunta - Quins dies té el costum de veure aquesta emissora?

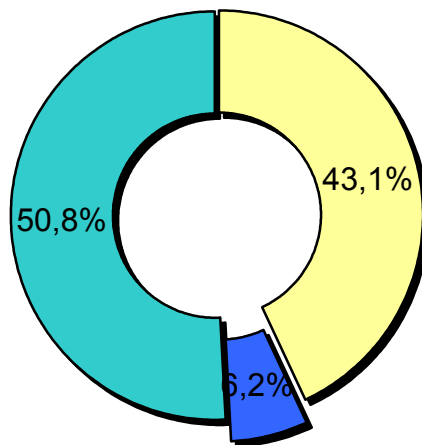
1. Preferentment els dies laborables
2. Preferentment els caps de setmana
3. Indistintament

Mostra: població que dedica una mitja de mes d'un minut al dia a aquesta emissora

Anàlisi general

Resp / Grup	Percentatge
Dies laborables	43,1%
Caps de setmana	6,2%
Indistintament	50,8%

Anàlisi general



■ Dies laborables ■ Caps de setmana ■ Indistintament

INFORTÈCNICA

REF:sontv/l'escala01/p7/octubre05

Pregunta - En quant a la qualitat de recepció de "TV l'Escala" , vostè diria que es rep bé, regular o malament?

- A. Bé
- B. Regular
- C. Malament

Mostra: població que coneix l'emissora.

Anàlisi general

Resposta	Percentatge
Bé	69,9%
Regular	8,6%
Malament	21,5%

