

ESTUDIO DE AUDIÉNCIA
"Intereconomía"

FICHA TÉCNICA

| | |
|---------------------------------------|--|
| Empresa que realiza el estudio | Información Técnica y Científica SL (Infortécnica) |
| Muestra | 550 personas |
| Universo | Población mayor de 15 años de Las Palmas de Gran Canaria. |
| Tipo de entrevista | Telefónica, aleatoria y de distribución proporcional a la extensión de la población, obteniendo una muestra proporcional y significativa de cada grupo de sexo y edad. |
| Fecha del sondeo | Octubre de 2005 |
| Horario de las entrevistas | Entre las 18:00 y las 22:00 horas de los días laborales. |
| Datos de Infortécnica | C/ Lepanto 422 08025 Barcelona Tel: 934334243 Fax: 934334239 Más información en: Http://www.infortecnica.com |

“RADIO INTERECONOMIA” SEGUIDA POR 50.000 PERSONAS EN LAS PALMAS Y SU ENTORNO TAMBIEN EN VERANO

“Radio Intereconomía” es una emisora temática de economía y cultura conocida ya por un 18 por ciento del conjunto de la población de Las Palmas y su entorno. Entre el sector más activo y de mayor poder adquisitivo presenta el mayor nivel de seguimiento; dentro de dicho grupo es conocida por la mayor parte de los habituales de la radio. Más del 10 por ciento del conjunto de la población, la sigue de forma habitual; 50.000 radioyentes, que incluso en verano, época de menor audiencia de las emisoras no musicales, le han dedicado una media de 13 minutos diarios. Sobre el conjunto de la población, el tiempo medio de audiencia es de 1,3 minutos. “Radio Intereconomía” obtiene un share próximo al 1,5 por ciento en el área de Las Palmas. El GRP’s se aproxima en verano a 3.000 radioyentes.

La emisora es seguida por todos los grupos de sexo edad, pero el perfil más asiduo es masculino y de mediana edad y de nivel económico elevado.

INFORTÉCNICA

REF:sonintereconomía01/p7/Octubre05

Pregunta - ¿Conoce la emisora "Intereconomía"?

Muestra: población mayor de 15 años.

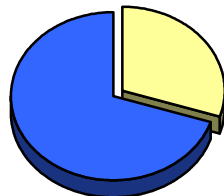
Análisis general

| Resp / Grupo | Porcentaje | M. Error |
|--------------|------------|----------|
| Sí | 18,0% | 3,28% |
| No | 82,0% | 3,28% |

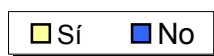
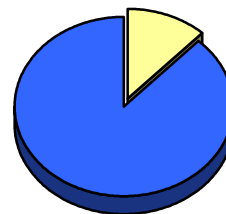
Análisis comparativo por grupos de sexo

| Resp / Grupo | Hombres | Mujeres |
|--------------|---------|---------|
| Sí | 30,0% | 11,9% |
| No | 70,0% | 88,1% |

Hombres

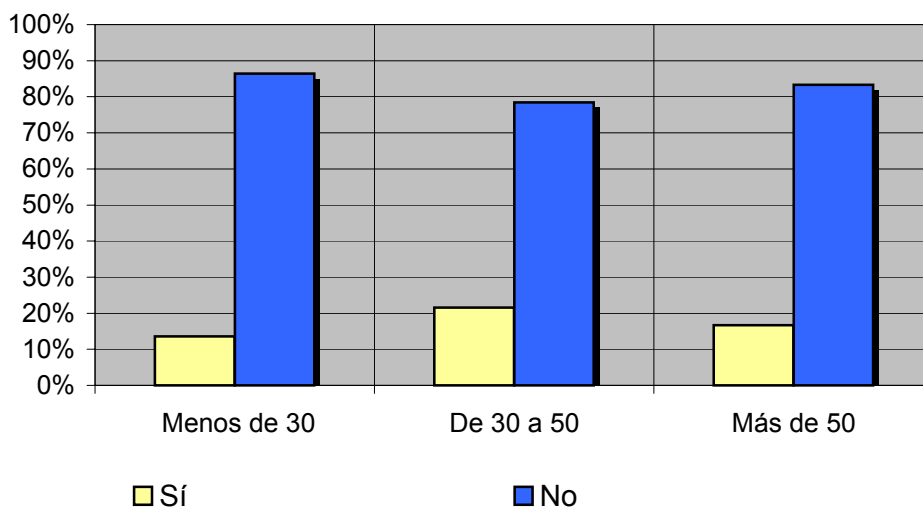


Mujeres



Análisis comparativo por grupos de edad

| Resp \ Grupo | Menos de 30 | De 30 a 50 | Más de 50 |
|--------------|-------------|------------|-----------|
| Sí | 13,6% | 21,6% | 16,7% |
| No | 86,4% | 78,4% | 83,3% |



INFORTÉCNICA

REF:sonintereconomía01/p7/Octubre05

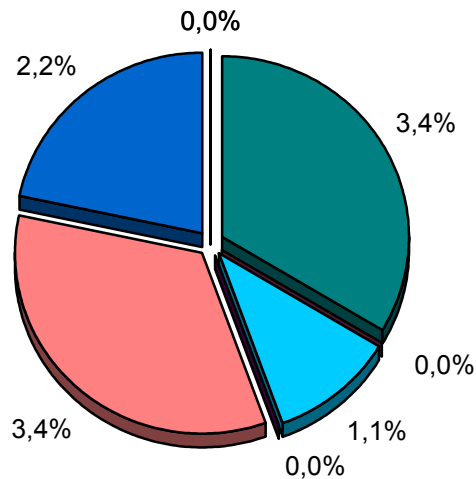
Pregunta - ¿Con qué frecuencia sigue esta emisora?

- A. Cada día
- B. Cada dos días
- C. Dos veces a la semana
- D. Solamente los fines de semana
- E. Una vez a la semana
- F. Una vez cada dos semanas
- G. Una vez al mes
- H. Menos de una vez al mes
- I. Nunca o casi nunca

Universo: población mayor de 15 años.

Análisis general

| Respuesta | Porcentaje de población | M. Error |
|-------------------------|-------------------------|----------|
| Cada día | 3,4% | 1,5% |
| Cada dos días | <1% | |
| Dos veces a la semana | 1,1% | 0,9% |
| Solo fines de semana | <1% | |
| Una vez a la semana | 3,4% | 1,5% |
| Cada dos semanas | 2,2% | 1,3% |
| Una vez al mes | <1% | |
| Menos de una vez al mes | <1% | |
| Nunca o casi nunca | 89,9% | 2,6% |



- Cada día
- Cada dos días
- Dos veces a la semana
- Solo fines de semana
- Una vez a la semana
- Cada dos semanas
- Una vez al mes
- Menos de una vez al mes

INFORTÉCNICA

REF:sonintereconomía01/p7/Octubre05

Pregunta - ¿Cuántos minutos al día dedica a "Intereconomía"?

Muestra: población mayor de 15 años.

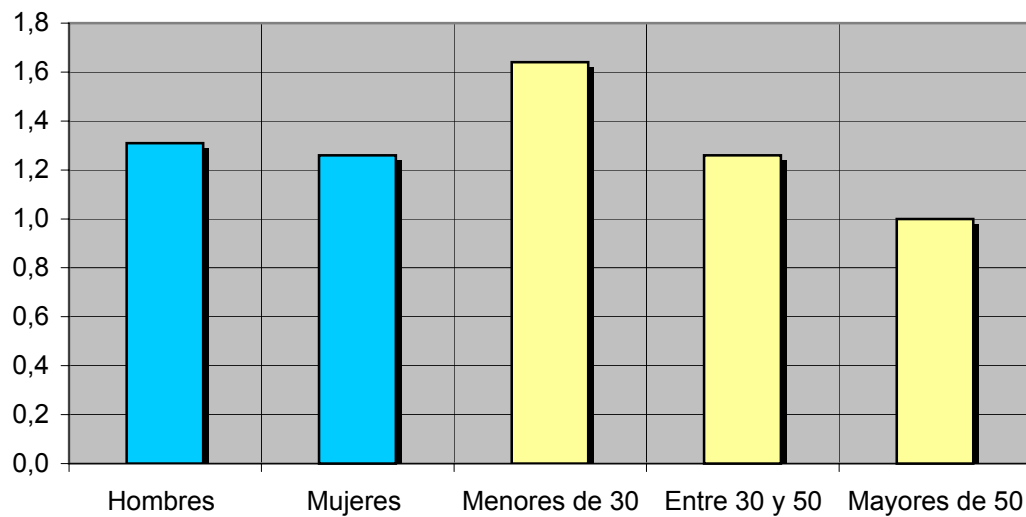
Minutos al día (análisis general)

| min / día | desviación |
|-----------|------------|
| 1,3 | 4,9 |

Minutos al día (por sexos y edades)

| Hombres | Mujeres | Menores de 30 | Entre 30 y 50 | Mayores de 50 |
|---------|---------|---------------|---------------|---------------|
| 1,3 | 1,3 | 1,6 | 1,3 | 1,0 |

Minutos al día (por sexos y edades)



INFORTÉCNICA

REF:sonintereconomía01/p7/Octubre05

Pregunta - ¿Cuántos minutos al día dedica a "Intereconomía"?

Muestra: población mayor de 15 años.

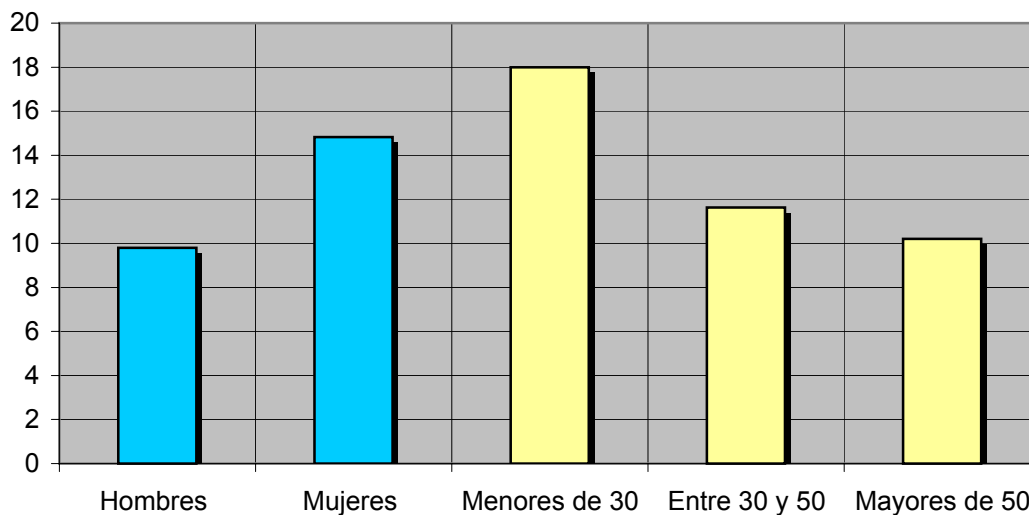
Minutos al día (análisis sobre los habituales a la emisora)

| min / día | desviación |
|-----------|------------|
| 12,6 | 10,4 |

Minutos al día (por sexos y edades)

| Hombres | Mujeres | Menores de 30 | Entre 30 y 50 | Mayores de 50 |
|---------|---------|---------------|---------------|---------------|
| 9,8 | 14,8 | 18,0 | 11,6 | 10,2 |

Minutos al día (por sexos y edades)



INFORTÉCNICA

REF:sonintereconomía01/p7/Octubre05

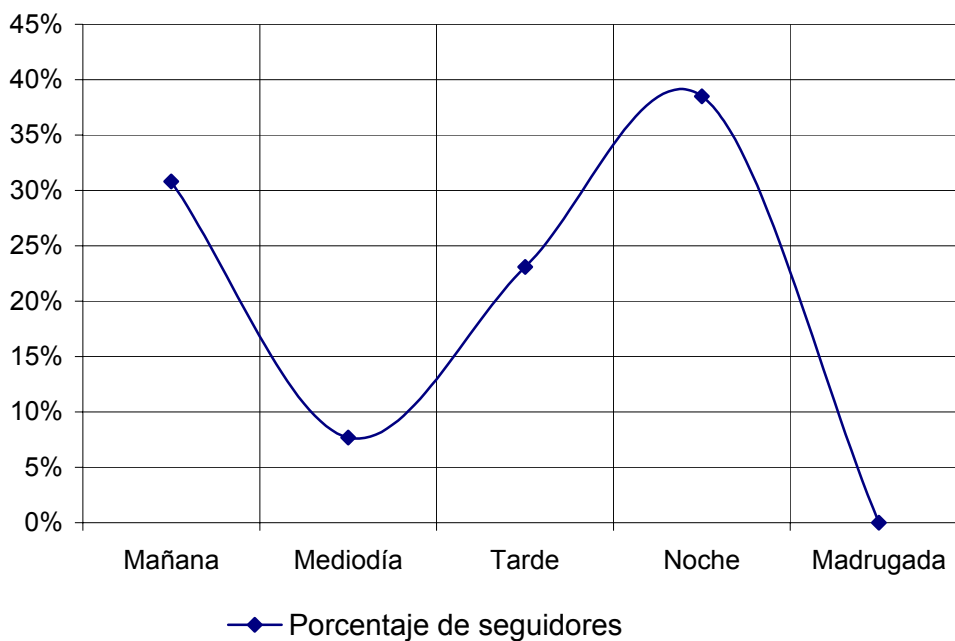
Pregunta - ¿A qué horas sigue habitualmente "Intereconomía"?

- A. Mañana (6h - 12h)
- B. Mediodía (12h - 16h)
- C. Tarde (16h - 20h)
- D. Noche (20h - 1h)
- E. Madrugada (1h - 6h)

Muestra: población que dedica una media de más de un minuto al día a esta emisora

Análisis general

| Respuesta | Porcentaje de seguidores |
|-----------|--------------------------|
| Mañana | 30,8% |
| Mediodía | 7,7% |
| Tarde | 23,1% |
| Noche | 38,5% |
| Madrugada | <1% |



Nota

Los resultados obtenidos son un reflejo del horario más común de sintonización de la emisora. Lo que no significa que no la sigan fuera del horario más habitual.

INFORTÉCNICA

REF:sonintereconomía01/p7/Octubre05

Pregunta - ¿Qué días suele escuchar esta emisora?

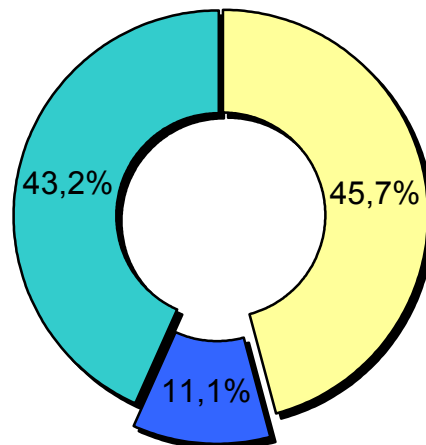
1. Preferentemente días laborables
2. Preferentemente fines de semana
3. Indistintamente

Muestra: población que dedica una media de más de un minuto al día a esta emisora

Análisis general

| Resp / Grupo | Porcentaje |
|-----------------|------------|
| Días laborables | 45,7% |
| Fines de semana | 11,1% |
| Indistintamente | 43,2% |

Análisis general



■ Días laborables ■ Fines de semana ■ Indistintamente

Pregunta - En cuanto a la recepción de la señal ¿se recibe bien, regular o mal?

- A. Bien
- B. Regular
- C. Mal

La gran mayoría de los encuestados respondió que la señal que recibían de la emisora es buena.