

**ESTUDIO DE AUDIÊNCIA**  
**"Radial Latino"**

## **FICHA TÉCNICA**

<b>Empresa que realiza el estudio</b>	Información Técnica y Científica SL (Infortécnica)
<b>Muestra</b>	556 personas
<b>Universo</b>	Población mayor de 15 años de Las Palmas de Gran Canaria y poblaciones del entorno.
<b>Tipo de entrevista</b>	Telefónica, aleatoria y de distribución proporcional a la extensión de la población, obteniendo una muestra proporcional y significativa de cada grupo de sexo y edad.
<b>Fecha del sondeo</b>	Octubre de 2005
<b>Horario de las entrevistas</b>	Entre las 18:00 y las 22:00 horas de los días laborales.
<b>Datos de Infortécnica</b>	C/ Lepanto 422 08025 Barcelona Tel: 934334243 Fax: 934334239 Más información en: <a href="http://www.infortecnica.com">Http://www.infortecnica.com</a>

## **“RADIAL LATINO”, ALCANZA 120.000 RADIOYENTES EN LAS PALMAS**

“Radial Latino” es conocida por un 49 por ciento de los habitantes de Las Palmas y por un 39 por ciento de su entorno en Gran Canaria. Un 27 por ciento la escucha de forma habitual, más de 125.000 radioyentes, que dedican a la emisora una audiencia diaria de casi media hora; obteniendo un tiempo medio de audiencia diario de 7,8 minuto sobre el total de la población, un ocho por ciento más que en el anterior estudio.

“Radial Latino” obtiene un share próximo al seis por ciento en Las Palmas. Al tratarse de una emisora musical joven, la audiencia aleatoria a sumar debería incrementar la cuota hasta más de un siete por ciento, alcanzando un GRP’s superior a 13.000 radioyentes.

La emisora es seguida por todos los grupos de sexo y de edad y, en particular, por parte de los más los más jóvenes.

La mayor audiencia se sitúa en la franja horaria de la mañana. No obstante, obtiene un seguimiento bastante repartido a lo largo del día, incluso durante la noche.

Como se hace patente tras el aumento de audiencia observado en el último estudio, las cuotas de “Radial latino” experimentarán una rápida evolución a medida que aumente el grado de conocimiento de la emisora.

# INFORTÉCNICA

REF:sonradial-latino01/p7/Octubre05

Pregunta - ¿Conoce la emisora "Radial Latino"?

Muestra: población mayor de 15 años.

Análisis general

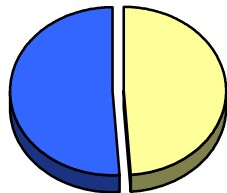
Resp / Grupo	% Las Palmas	M. Error
Sí	47,7%	4,24%
No	52,3%	4,24%

% Poblaciones del entorno
39,2%
60,8%

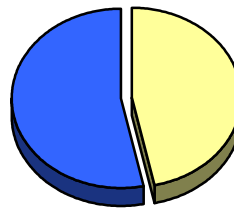
Análisis comparativo por grupos de sexo

Resp / Grupo	Hombres	Mujeres
Sí	49,0%	46,6%
No	51,0%	53,4%

Hombres

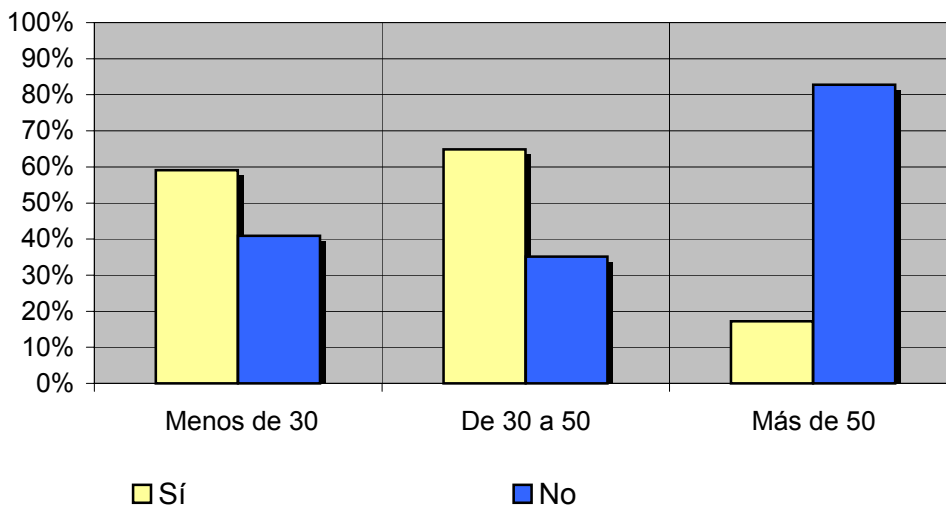


Mujeres



Análisis comparativo por grupos de edad

Resp \ Grupo	Menos de 30	De 30 a 50	Más de 50
Sí	59,1%	64,9%	17,2%
No	40,9%	35,1%	82,8%



# INFORTÉCNICA

REF:sonradial-latino01/p7/Octubre05

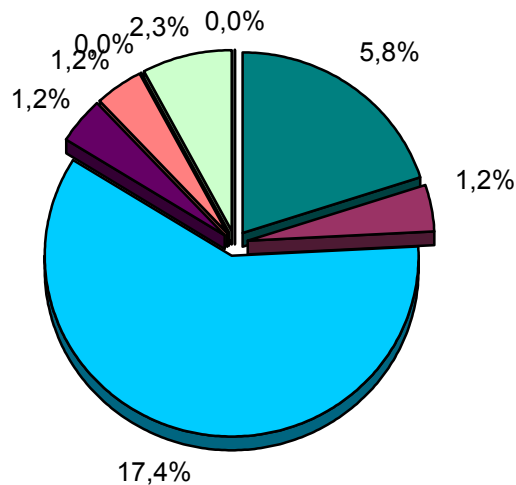
Pregunta - ¿Con qué frecuencia sigue esta emisora?

- A. Cada día
- B. Cada dos días
- C. Dos veces a la semana
- D. Solamente los fines de semana
- E. Una vez a la semana
- F. Una vez cada dos semanas
- G. Una vez al mes
- H. Menos de una vez al mes
- I. Nunca o casi nunca

Universo: población mayor de 15 años.

Análisis general

Respuesta	Porcentaje de población	M. Error
Cada día	5,8%	2,0%
Cada dos días	1,2%	0,9%
Dos veces a la semana	17,4%	3,2%
Solo fines de semana	1,2%	0,9%
Una vez a la semana	1,2%	0,9%
Cada dos semanas	<1%	
Una vez al mes	2,3%	1,3%
Menos de una vez al mes	<1%	
Nunca o casi nunca	70,9%	3,9%



- Cada día
- Cada dos días
- Dos veces a la semana
- Solo fines de semana
- Una vez a la semana
- Cada dos semanas
- Una vez al mes
- Menos de una vez al mes

# INFORTÉCNICA

REF:sonradial-latino01/p7/Octubre05

Pregunta - ¿Cuántos minutos al día dedica a "Radial Latino"?

Muestra: población mayor de 15 años.

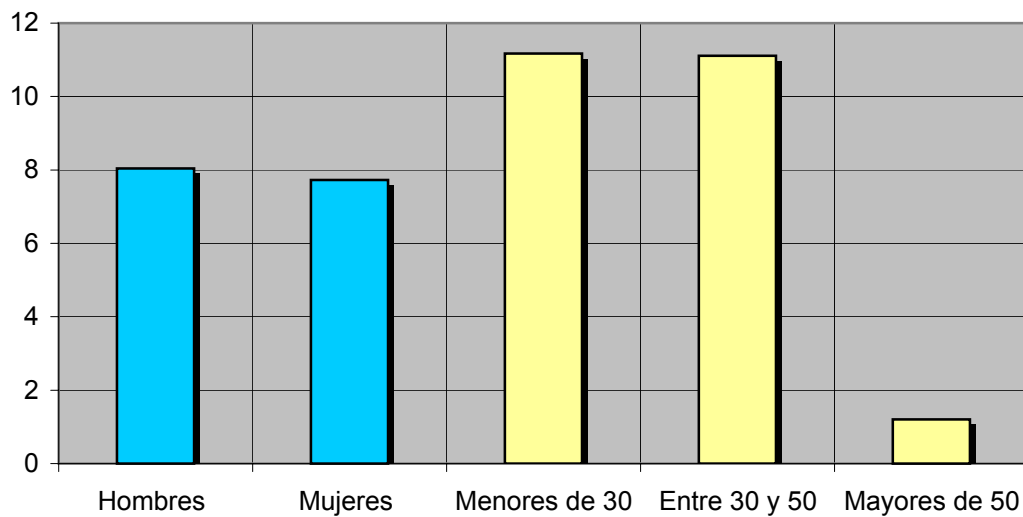
Minutos al día (análisis general)

min / día	desviación
7,8	21,3

Minutos al día (por sexos y edades)

Hombres	Mujeres	Menores de 30	Entre 30 y 50	Mayores de 50
8,0	7,7	11,2	11,1	1,2

Minutos al día (por sexos y edades)



# INFORTÉCNICA

REF:sonradial-latino01/p7/Octubre05

Pregunta - ¿Cuántos minutos al día dedica a "Radial Latino"?

Muestra: población mayor de 15 años.

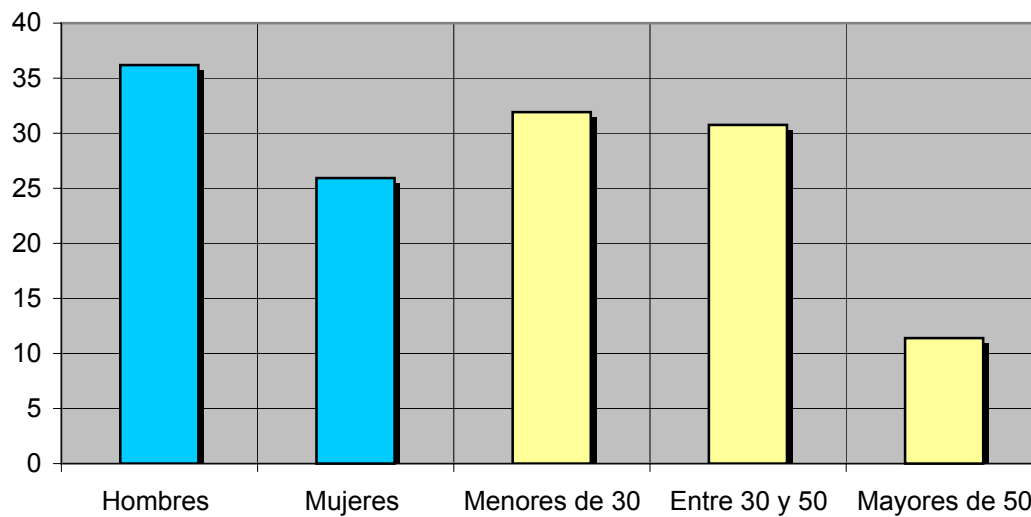
Minutos al día (análisis sobre los habituales a la emisora)

min / día	desviación
28,6	33,0

Minutos al día (por sexos y edades)

Hombres	Mujeres	Menores de 30	Entre 30 y 50	Mayores de 50
36,2	25,9	31,9	30,8	11,4

Minutos al día (por sexos y edades)



# INFORTÉCNICA

REF:sonradial-latino01/p7/Octubre05

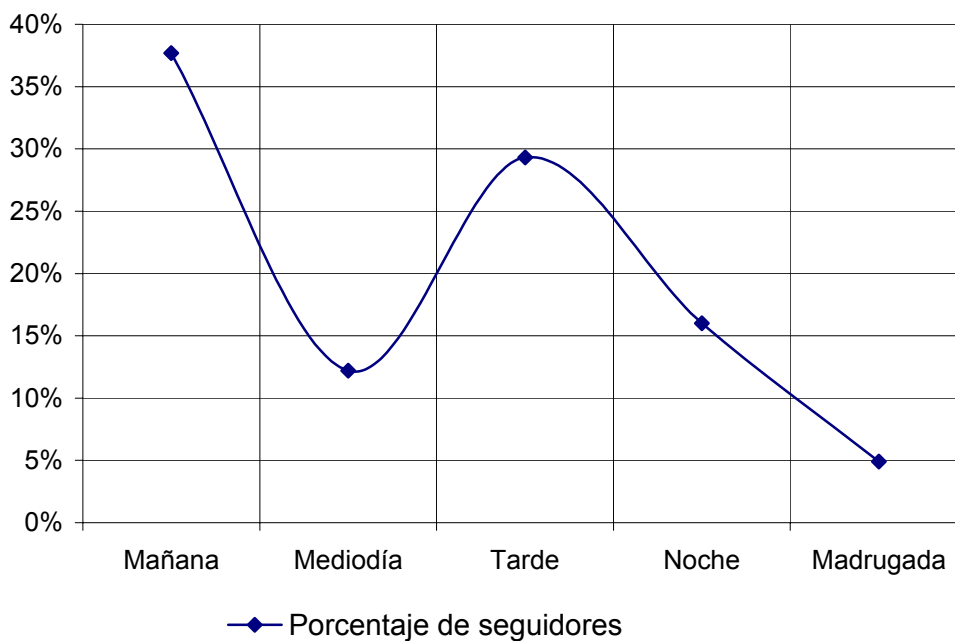
Pregunta - ¿A qué horas sigue habitualmente "Radial Latino"?

- A. Mañana (6h - 12h)
- B. Mediodía (12h - 16h)
- C. Tarde (16h - 20h)
- D. Noche (20h - 1h)
- E. Madrugada (1h - 6h)

Muestra: población que dedica una media de más de un minuto al día a esta emisora

Análisis general

Respuesta	Porcentaje de seguidores
Mañana	37,7%
Mediodía	12,2%
Tarde	29,3%
Noche	16,0%
Madrugada	4,9%



## Nota

Los resultados obtenidos son un reflejo del horario más común de sintonización de la emisora. Lo que no significa que no la sigan fuera del horario más habitual.



# INFORTÉCNICA

REF:sonradial-latino01/p7/Octubre05

Pregunta - ¿Qué días suele escuchar esta emisora?

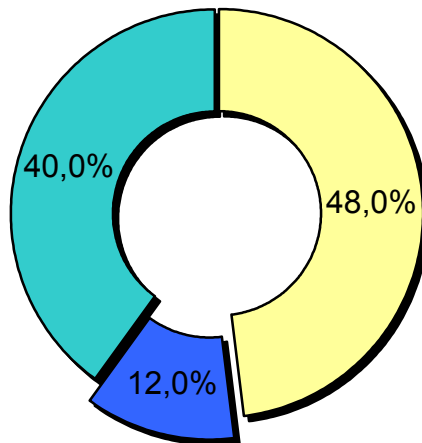
1. Preferentemente días laborables
2. Preferentemente fines de semana
3. Indistintamente

Muestra: población que dedica una media de más de un minuto al día a esta emisora

Análisis general

Resp / Grupo	Porcentaje
Días laborables	48,0%
Fines de semana	12,0%
Indistintamente	40,0%

Análisis general



■ Días laborables   ■ Fines de semana   ■ Indistintamente

# INFORTÉCNICA

REF:sonradial-latino01/p7/Octubre05

Pregunta - En cuanto a la recepción de la señal "Radial Latino" ¿se recibe bien, regular o mal?

- A. Bién
- B. Regular
- C. Mal

Muestra: población que conoce la emisora.

Análisis general

RESPUESTA	Porcentaje
Bien	94,4%
Regular	2,8%
Mal	2,8%

