

ESTUDIO DE AUDIÊNCIA
"Radio Fene"

FICHA TÉCNICA

Empresa que realiza el estudio	Información Técnica y Científica SL (Infortécnica)
Muestra	546 personas
Universo	Población mayor de 15 años de Fene, Ferrol Mugardos, Narón y Neda.
Tipo de entrevista	Telefónica, aleatoria y de distribución proporcional a la extensión de la población, obteniendo una muestra proporcional y significativa de cada grupo de sexo y edad.
Fecha del sondeo	Octubre de 2005
Horario de las entrevistas	Entre las 18:00 y las 22:00 horas de los días laborales.
Datos de Infortécnica	C/ Lepanto 422 08025 Barcelona Tel: 934334243 Fax: 934334239 Más información en: Http://www.infortecnica.com

“RADIO FENE”, seguida por 35.000 radioyentes

“Radio Fene” es conocida por tres de cada cuatro personas en el conjunto de su área de difusión más próxima. La mitad de la población de Fene la sigue de forma habitual, mientras en su populoso entorno incluido Ferrol lo hace un 25 por ciento, cerca de 35.000 radioyentes en total. El seguimiento diario global es superior a 20.000 personas.

La población de Fene dedica a la emisora una media de 20 minutos diarios y 6 minutos las poblaciones del entorno, obteniendo una cuota (share) del 16 por ciento de la audiencia de su medio en Fene y un cinco por ciento en el área de Ferrol, Mugardos, Narón y Neda. El GRP’s global es próximo a 8.000 radioyentes.

Todos los grupos de sexo y edad muestran interés sobre el conjunto de la programación.

INFORTÉCNICA

REF:sonradiofene01/p9/octubre05

Pregunta - ¿Piensa que Ferrol necesita una emisora de radio que emita la mayor parte del día programas y noticias contando cosas de nuestra comarca?

Muestra: población mayor de 15 años.

Análisis general de toda el área encuestada

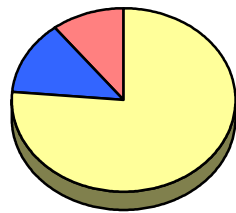
Resp / Grupo	Porcentaje	M. Error
Sí	76,3%	3,64%
No	11,3%	2,71%
Ns / Nc	12,5%	2,83%

En el área de Ferrol responden afirmativamente un 75% de la población.

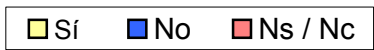
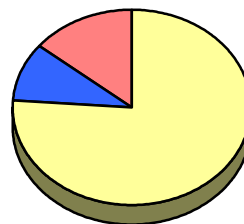
Análisis comparativo por grupos de sexo

Resp / Grupo	Hombres	Mujeres
Sí	76,3%	76,2%
No	13,2%	9,5%
Ns / Nc	10,5%	14,3%

Hombres

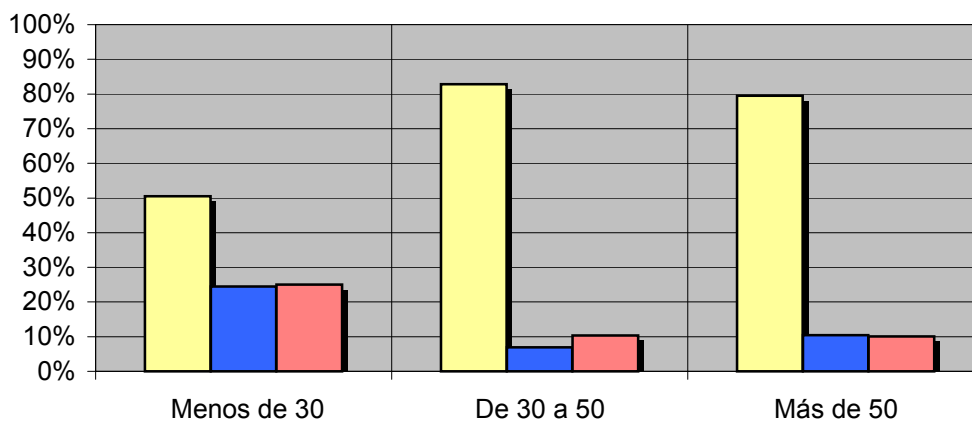


Mujeres



Análisis comparativo por grupos de edad

Resp \ Grupo	Menos de 30	De 30 a 50	Más de 50
Sí	50,5%	82,8%	79,5%
No	24,5%	6,9%	10,4%
Ns / Nc	25,0%	10,3%	10,1%



INFORTÉCNICA

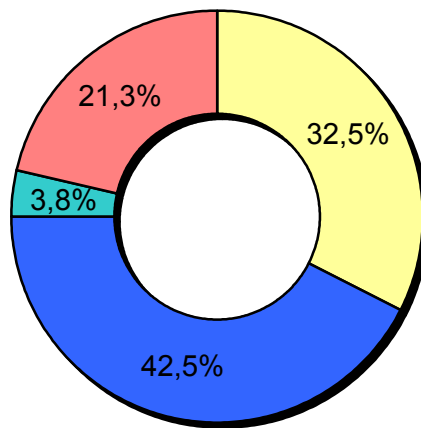
REF:sonradiofene01/p9/octubre05

Pregunta - ¿Piensa que la presencia de música gallega y en general las músicas no comerciales en las emisoras de radio es insuficiente, adecuada o excesiva?

Muestra: población mayor de 15 años.

Análisis general en toda el área de la encuesta

Resp / Grupo	Porcentaje	M. Error
Insuficiente	32,5%	4,01%
Adecuada	42,5%	4,23%
Excesiva	3,8%	1,64%
No sabe / No	21,3%	0,42%



■ Insuficiente
■ Excesiva

■ Adecuada
■ No sabe / No contesta

INFORTÉCNICA

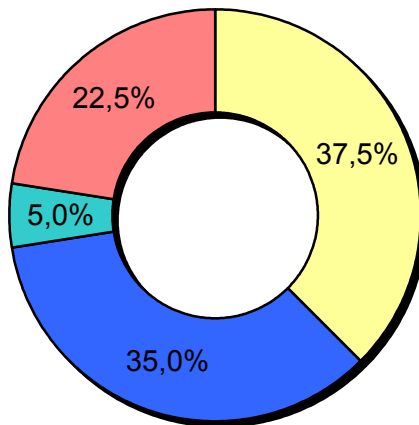
REF:sonradiofene01/p9/octubre05

Pregunta - ¿Piensa que la presencia de música gallega y en general la música no comercial en las emisoras de radio es insuficiente, adecuada o excesiva?

Muestra: población mayor de 15 años.

Análisis general en toda el área de la encuesta

Resp / Grupo	Porcentaje	M. Error
Insuficiente	37,5%	4,14%
Adecuada	35,0%	4,08%
Excesiva	5,0%	1,87%
No sabe / No	22,5%	0,43%



■ Insuficiente
■ Excesiva

■ Adecuada
■ No sabe / No contesta

INFORTÉCNICA

REF:sonradiofene01/p9/octubre05

Pregunta - ¿Piensa que es necesaria una nueva emisora de radio que ofrezca las noticias con honestidad y con pluralidad de opiniones?

Muestra: población mayor de 15 años.

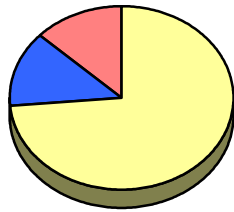
Análisis general de toda el área encuestada

Resp / Grupo	Porcentaje	M. Error
Sí	67,1%	4,02%
No	19,0%	3,36%
Ns / Nc	13,9%	2,96%

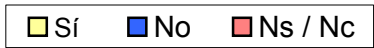
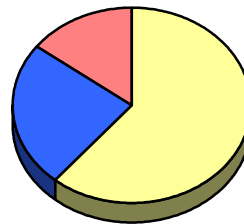
Análisis comparativo por grupos de sexo

Resp / Grupo	Hombres	Mujeres
Sí	73,7%	61,0%
No	13,2%	24,4%
Ns / Nc	13,2%	14,6%

Hombres

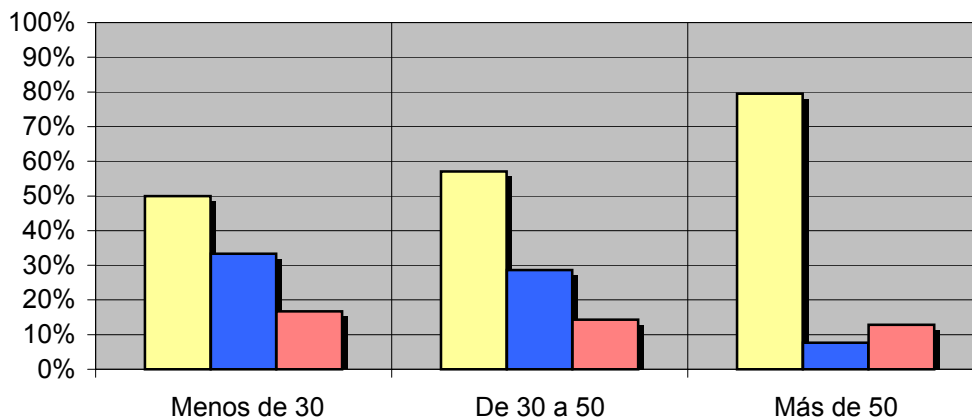


Mujeres



Análisis comparativo por grupos de edad

Resp \ Grupo	Menos de 30	De 30 a 50	Más de 50
Sí	50,0%	57,1%	79,5%
No	33,3%	28,6%	7,7%
Ns / Nc	16,7%	14,3%	12,8%



INFORTÉCNICA

REF:sonradiofene01/p9/octubre05

Pregunta - ¿Conoce la emisora "Radio Fene"?

Muestra: población mayor de 15 años.

Análisis general (Fene)

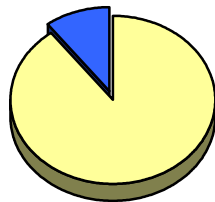
Resp / Grupo	Porcentaje	M. Error
Sí	89,3%	2,65%
No	10,7%	2,65%

En Ferrol y otras poblaciones próximas el porcentaje de conocimiento de la emisora es del 75%

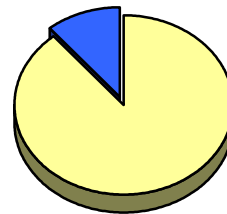
Análisis comparativo por grupos de sexo

Resp / Grupo	Hombres	Mujeres
Sí	89,7%	88,9%
No	10,3%	11,1%

Hombres

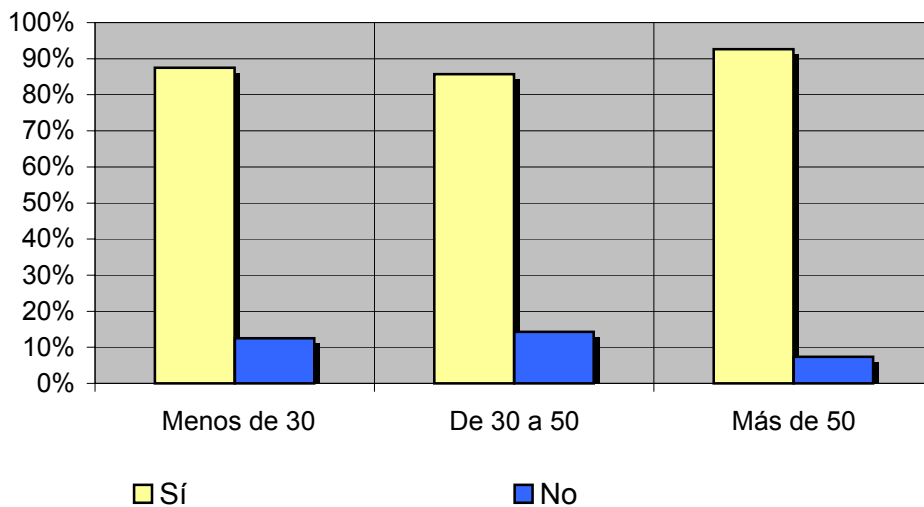


Mujeres



Análisis comparativo por grupos de edad

Resp \ Grupo	Menos de 30	De 30 a 50	Más de 50
Sí	87,5%	85,7%	92,6%
No	12,5%	14,3%	7,4%



INFORTÉCNICA

REF:sonradiofene01/p9/octubre05

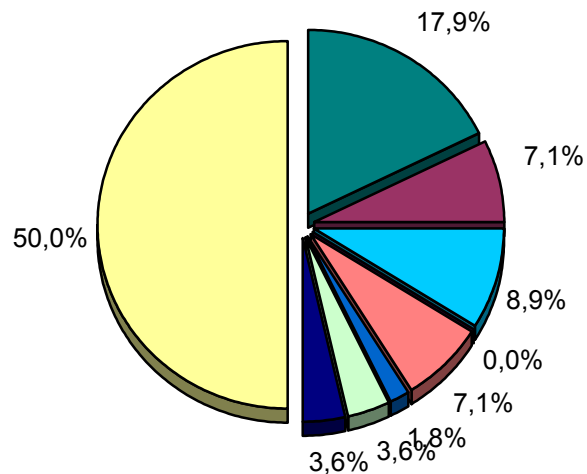
Pregunta - ¿Con qué frecuencia sigue esta emisora?

- A. Cada día
- B. Cada dos días
- C. Dos veces a la semana
- D. Solamente los fines de semana
- E. Una vez a la semana
- F. Una vez cada dos semanas
- G. Una vez al mes
- H. Menos de una vez al mes
- I. Nunca o casi nunca

Universo: población mayor de 15 años.

Análisis general en Fene

Respuesta	Porcentaje de población	M. Error
Cada día	17,9%	3,3%
Cada dos días	7,1%	2,2%
Dos veces a la semana	8,9%	2,4%
Solo fines de semana	<1%	
Una vez a la semana	7,1%	2,2%
Cada dos semanas	1,8%	1,1%
Una vez al mes	3,6%	1,6%
Menos de una vez al mes	3,6%	1,6%
Nunca o casi nunca	50,0%	4,3%



- Cada día
- Cada dos días
- Dos veces a la semana
- Solo fines de semana
- Una vez a la semana
- Cada dos semanas
- Una vez al mes
- Menos de una vez al mes
- Nunca o casi nunca

En Ferrol y otras poblaciones próximas el porcentaje de población que sigue la emisora, por lo menos de forma ocasional es de un 33,3%

INFORTÉCNICA

REF:sonradiofene01/p9/octubre05

Pregunta - ¿Cuántos minutos al día dedica a "Radio Fene"?

Muestra: población mayor de 15 años.

Minutos al día (análisis general en Fene)

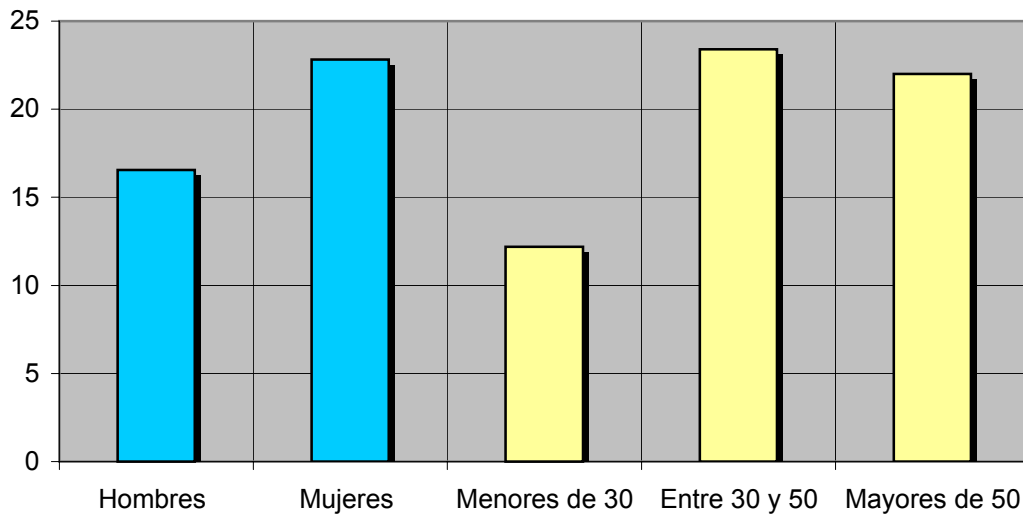
min / día	desviación	SHARE
19,6	44,0	16%

En Ferrol y otras poblaciones próximas la media de minutos diarios de dedicación a la emisora 5,66.

Minutos al día (por sexos y edades)

Hombres	Mujeres	Menores de 30	Entre 30 y 50	Mayores de 50
16,6	22,8	12,2	23,4	22,0

Minutos al día (por sexos y edades)



INFORTÉCNICA

REF:sonradiofene01/p9/octubre05

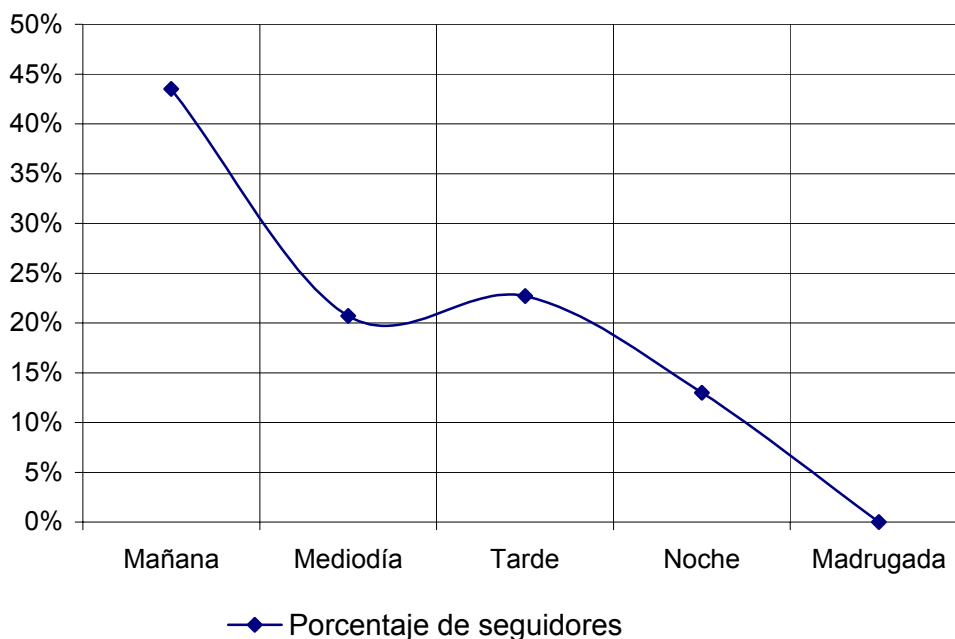
Pregunta - ¿A qué horas sigue habitualmente "Radio Fene"?

- A. Mañana (6h - 12h)
- B. Mediodía (12h - 16h)
- C. Tarde (16h - 20h)
- D. Noche (20h - 1h)
- E. Madrugada (1h - 6h)

Muestra: población que dedica una media de más de un minuto al día a esta emisora

Análisis general en toda el área encuestada

Respuesta	Porcentaje de seguidores
Mañana	43,5%
Mediodía	20,7%
Tarde	22,7%
Noche	13,0%
Madrugada	<1%



Nota

Los resultados obtenidos son un reflejo del horario más común de sintonización de la emisora. Lo que no significa que no la sigan fuera del horario más habitual.

INFORTÉCNICA

REF:sonradiofene01/p9/octubre05

Pregunta - En cuanto a la recepción de la señal "Radio Fene" ¿se recibe bien, regular o mal?

- A. Bién
- B. Regular
- C. Mal

Muestra: población que conoce la emisora.

Análisis general en Fene

RESPUESTA	Porcentaje
Bien	78,4%
Regular	11,9%
Mal	9,7%

