

**ESTUDIO DE AUDIÉNCIA**  
**"Radio Unión"**

## **FICHA TÉCNICA**

<b>Empresa que realiza el estudio</b>	Información Técnica y Científica SL (Infortécnica)
<b>Muestra</b>	579 personas
<b>Universo</b>	Población mayor de 15 años de La Unión y Cartagena.
<b>Tipo de entrevista</b>	Telefónica, aleatoria y de distribución proporcional a la extensión de la población, obteniendo una muestra proporcional y significativa de cada grupo de sexo y edad.
<b>Fecha del sondeo</b>	Agosto de 2005
<b>Horario de las entrevistas</b>	Entre las 18:00 y las 22:00 horas de los días laborales.
<b>Datos de Infortécnica</b>	C/ Lepanto 422 08025 Barcelona Tel: 934334243 Fax: 934334239 Más información en: <a href="http://www.infortecnica.com">Http://www.infortecnica.com</a>

## **“RADIO UNION”, más de 50.000 radioyentes la siguen en La Unión y Cartagena durante el verano**

“Radio Unión” es conocida por un 88 por ciento de la población de La Unión y por un 50 por ciento de la población de Cartagena. Casi la mitad de la población de La Unión la escucha de forma reiterada, es decir, la gran mayoría de habituales de la radio. En Cartagena, los seguidores de la emisora superan ya un 25 por ciento, sumando un total de 50.000 radioyentes durante el verano.

El tiempo medio que dedica a la emisora sus seguidores es de 32 minutos al día en Cartagena y 37 minutos en La Unión. Sobre el conjunto de la población, el tiempo medio de audiencia es de 19 minutos en la Unión y de siete minutos en Cartagena, obteniendo una cuota de audiencia (share) del 18 por ciento del conjunto total de las emisoras que se reciben en el área de la Unión y de un cinco por ciento en Cartagena. El GRP’s global supera 10.000 radioyentes durante el verano.

“Radio Unión” presenta dos crestas de audiencia una por la mañana, tradicional de la radio, con cerca del 40 por ciento de su audiencia, y otra juvenil de tarde que alcanza un 23 por ciento.

El perfil del público más asiduo es de ambos sexos, con una adicción importante por parte de todos los grupos de edad.

# INFORTÉCNICA

REF:sonradiounión01/p6/agosto05

Pregunta - ¿Conoce la emisora "Radio Unión"?

Muestra: población mayor de 15 años de La Unión.

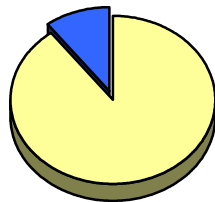
Análisis general

Resp / Grupo	Porcentaje
Sí	88,0%
No	12,0%

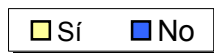
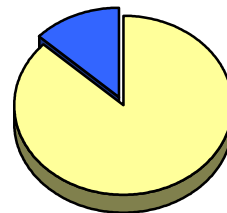
Análisis comparativo por grupos de sexo

Resp / Grupo	Hombres	Mujeres
Sí	89,7%	86,9%
No	10,3%	13,1%

Hombres

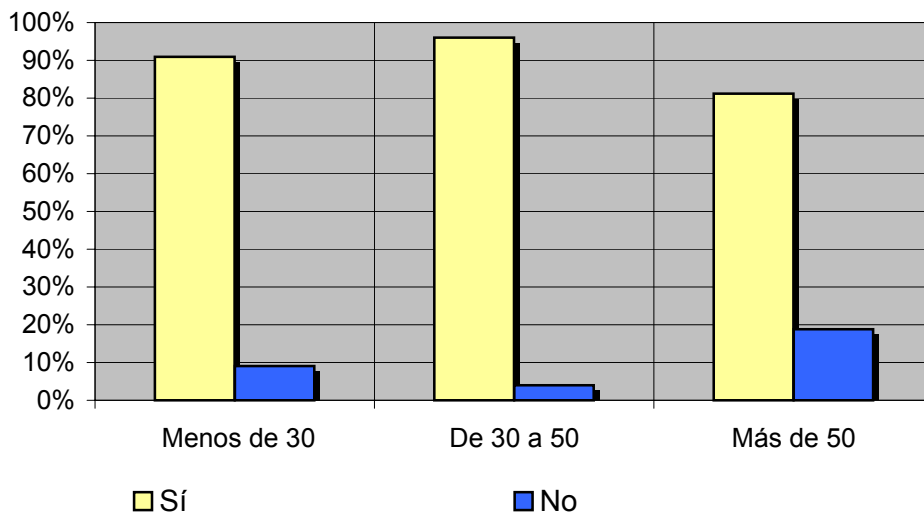


Mujeres



Análisis comparativo por grupos de edad

Resp \ Grupo	Menos de 30	De 30 a 50	Más de 50
Sí	90,9%	96,0%	81,2%
No	9,1%	4,0%	18,8%



# INFORTÉCNICA

REF:sonradiounión01/p6/agosto05

Pregunta - ¿Conoce la emisora "Radio Unión"?

Muestra: población mayor de 15 años de Cartagena.

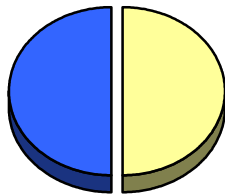
Análisis general

Resp / Grupo	Porcentaje
Sí	50,7%
No	49,3%

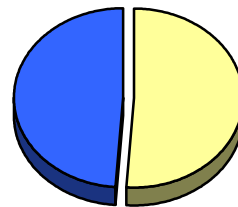
Análisis comparativo por grupos de sexo

Resp / Grupo	Hombres	Mujeres
Sí	50,0%	51,2%
No	50,0%	48,8%

Hombres

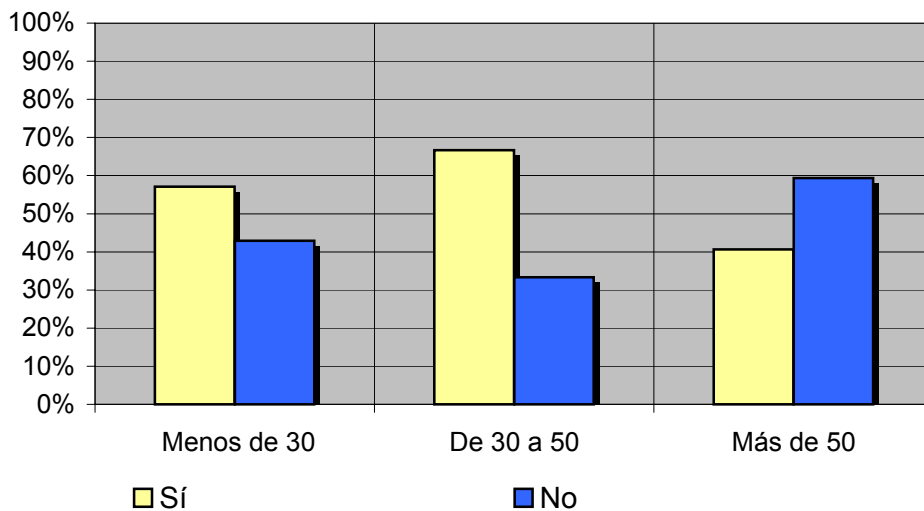


Mujeres



Análisis comparativo por grupos de edad

Resp \ Grupo	Menos de 30	De 30 a 50	Más de 50
Sí	57,1%	66,7%	40,6%
No	42,9%	33,3%	59,4%



# INFORTÉCNICA

REF:sonradiounión01/p6/agosto05

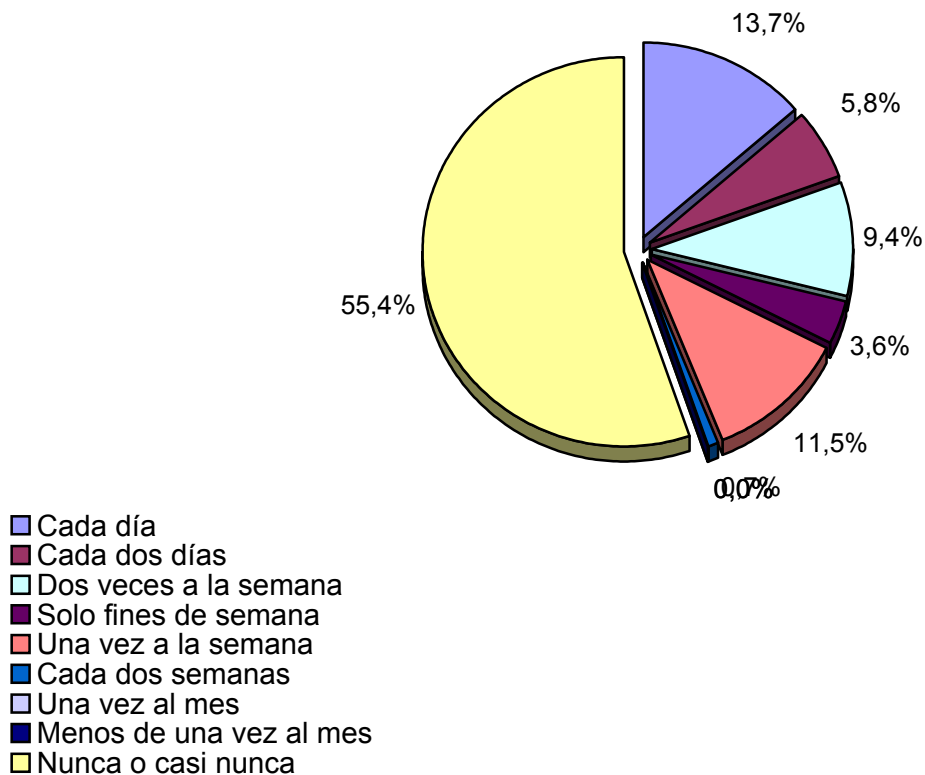
Pregunta - ¿Con qué frecuencia sigue esta emisora?

- A. Cada día
- B. Cada dos días
- C. Dos veces a la semana
- D. Solamente los fines de semana
- E. Una vez a la semana
- F. Una vez cada dos semanas
- G. Una vez al mes
- H. Menos de una vez al mes
- I. Nunca o casi nunca

Muestra: población mayor de 15 años de La Unión .

Análisis general

Respuesta	Porcentaje de población
Cada día	13,7%
Cada dos días	5,8%
Dos veces a la semana	9,4%
Solo fines de semana	3,6%
Una vez a la semana	11,5%
Cada dos semanas	0,7%
Una vez al mes	<1%
Menos de una vez al mes	<1%
Nunca o casi nunca	55,4%



# INFORTÉCNICA

REF:sonradiounión01/p6/agosto05

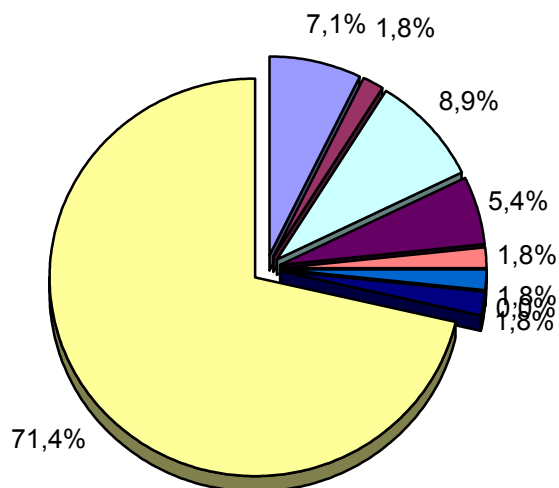
Pregunta - ¿Con qué frecuencia sigue esta emisora?

- A. Cada día
- B. Cada dos días
- C. Dos veces a la semana
- D. Solamente los fines de semana
- E. Una vez a la semana
- F. Una vez cada dos semanas
- G. Una vez al mes
- H. Menos de una vez al mes
- I. Nunca o casi nunca

Muestra: población mayor de 15 años de Cartagena.

Análisis general

Respuesta	Porcentaje de población
Cada día	7,1%
Cada dos días	1,8%
Dos veces a la semana	8,9%
Solo fines de semana	5,4%
Una vez a la semana	1,8%
Cada dos semanas	1,8%
Una vez al mes	<1%
Menos de una vez al mes	1,8%
Nunca o casi nunca	71,4%



- Cada día
- Cada dos días
- Dos veces a la semana
- Solo fines de semana
- Una vez a la semana
- Cada dos semanas
- Una vez al mes
- Menos de una vez al mes
- Nunca o casi nunca

# INFORTÉCNICA

REF:sonradiounión01/p6/agosto05

Pregunta - ¿Cuántos minutos al día dedica a "Radio Unión"?

Muestra: población mayor de 15 años de La Unión.

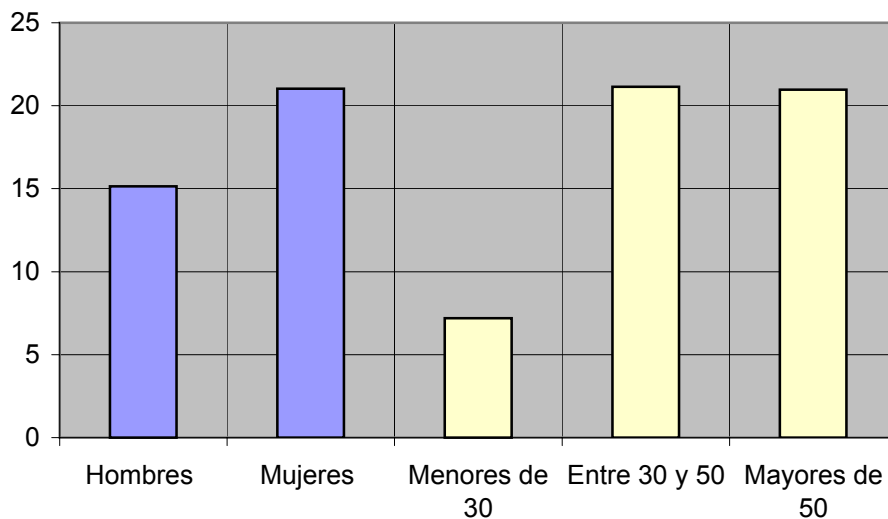
Minutos al día (análisis general)

min / día	desviación
18,7	46,6

Minutos al día (por sexos y edades)

Hombres	Mujeres	Menores de 30	Entre 30 y 50	Mayores de 50
15,1	21,0	7,2	21,1	21,0

Minutos al día (por sexos y edades)





# INFORTÉCNICA

REF:sonradiounión01/p6/agosto05

Pregunta - ¿Cuántos minutos al día dedica a "Radio Unión"?

Muestra: población mayor de 15 años de Cartagena.

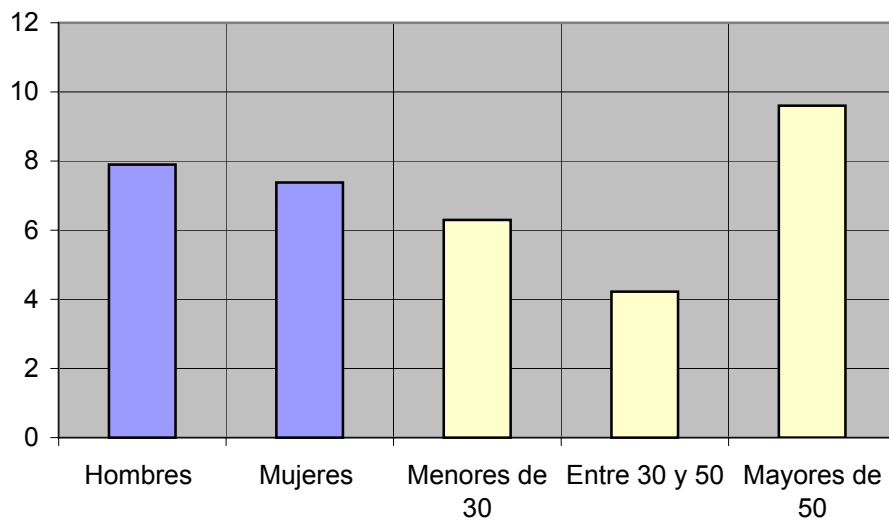
Minutos al día (análisis general)

min / día	desviación
7,6	16,4

Minutos al día (por sexos y edades)

Hombres	Mujeres	Menores de 30	Entre 30 y 50	Mayores de 50
7,9	7,4	6,3	4,2	9,6

Minutos al día (por sexos y edades)



# INFORTÉCNICA

REF:sonradiounión01/p6/agosto05

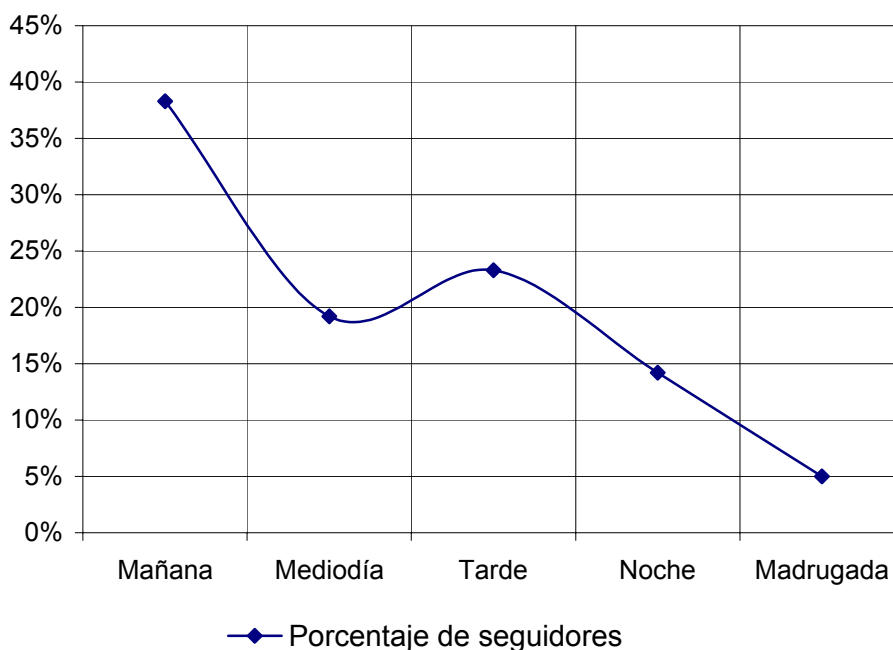
Pregunta - ¿A qué horas sigue habitualmente "Radio Unión"?

- A. Mañana (6h - 12h)
- B. Mediodía (12h - 16h)
- C. Tarde (16h - 20h)
- D. Noche (20h - 1h)
- E. Madrugada (1h - 6h)

Muestra: población que dedica una media de más de un minuto al día a esta emisora

Análisis general

Respuesta	Porcentaje de seguidores
Mañana	38,3%
Mediodía	19,2%
Tarde	23,3%
Noche	14,2%
Madrugada	5,0%



## Nota

Los resultados obtenidos son un reflejo del horario más común de sintonización de la emisora. Lo que no significa que no la sigan fuera del horario más habitual.

# INFORTÉCNICA

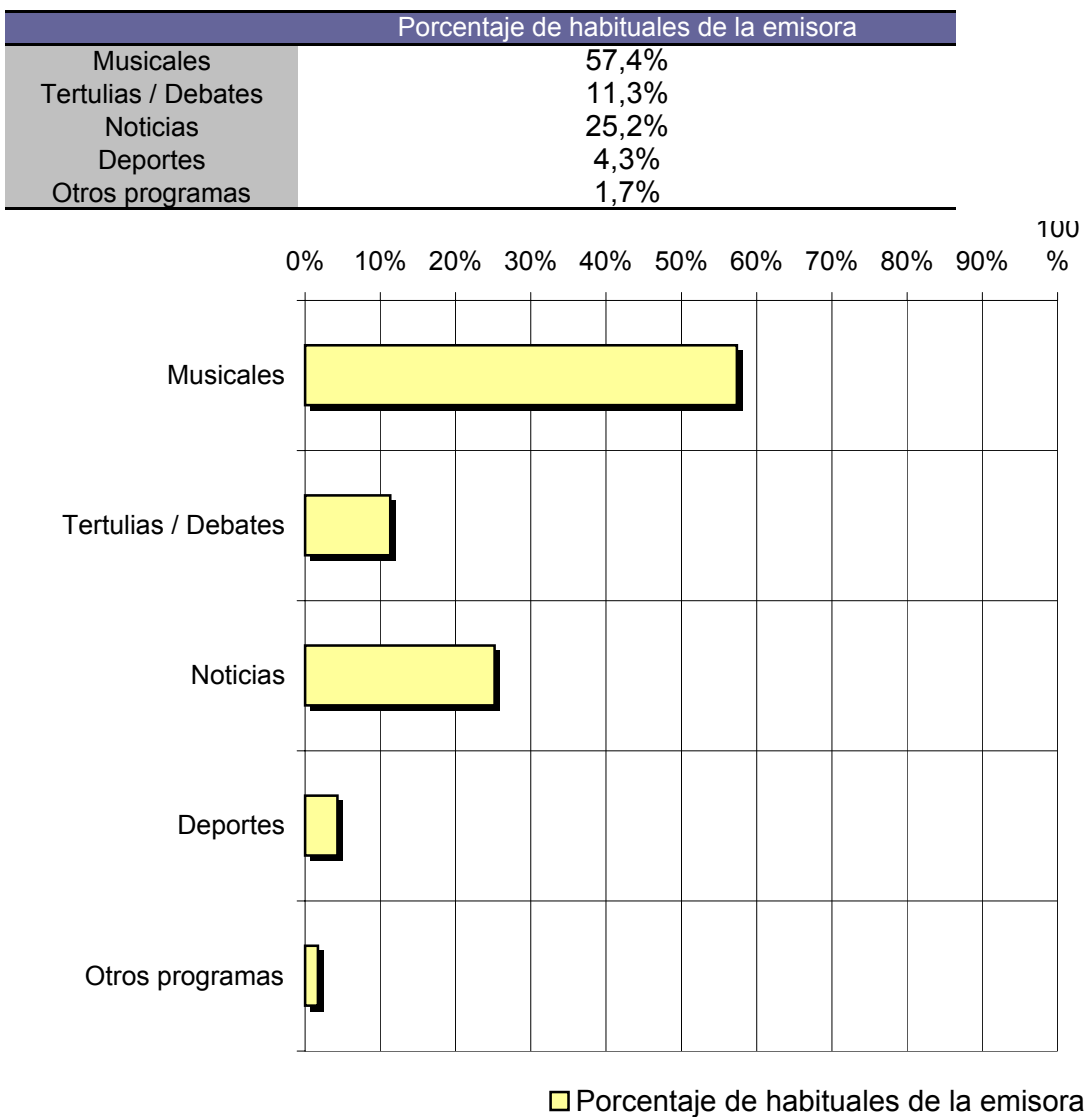
REF:sonradiounión01/p6/agosto05

Pregunta - ¿Qué es lo que más le gusta de la programación de esta emisora y de la radio, en general?

- Musicales
- Tertulias / Debates
- Noticias
- Deportes
- Otros programas

Muestra: población que dedica una media de más de un minuto al día a esta emisora

Análisis general



# INFORTÉCNICA

REF:sonradiounión01/p6/agosto05

Pregunta - ¿Qué días suele escuchar esta emisora?

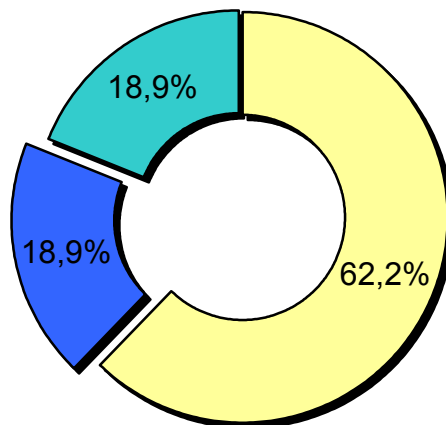
1. Preferentemente días laborables
2. Preferentemente fines de semana
3. Indistintamente

Muestra: población que dedica una media de más de un minuto al día a esta emisora

Análisis general

Resp / Grupo	Porcentaje
Días laborables	62,2%
Fines de semana	18,9%
Indistintamente	18,9%

Análisis general



■ Días laborables   ■ Fines de semana   ■ Indistintamente

# INFORTÉCNICA

REF:sonradiounión01/p6/agosto05

Pregunta - En cuanto a la recepción de la señal "Radio Unión" ¿se recibe bien, regular o mal?

- A. Bien
- B. Regular
- C. Mal

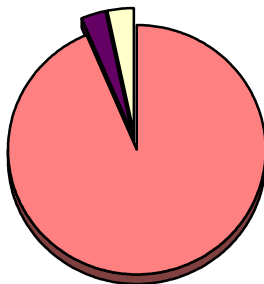
Muestra: población que conoce la emisora.

Análisis por poblaciones

RESPUESTA	La Unión	Cartagena
Bien	93,5%	83,3%
Regular	3,2%	11,1%
Mal	3,2%	5,6%

La Unión

- Bien
- Regular
- Mal



Cartagena

