

ESTUDIO DE AUDIÊNCIA
"Radio ECCA"

FICHA TÉCNICA

Empresa que realiza el estudio	Información Técnica y Científica SL (Infortécnica)
Muestra	550 personas
Universo	Población mayor de 15 años de Las Palmas y Sta. Cruz de Tenerife.
Tipo de entrevista	Telefónica, aleatoria y de distribución proporcional a la extensión de la población, obteniendo una muestra proporcional y significativa de cada grupo de sexo y edad.
Fecha del sondeo	Septiembre de 2005
Horario de las entrevistas	Entre las 18:00 y las 22:00 horas de los días laborales.
Datos de Infortécnica	C/ Lepanto 422 08025 Barcelona Tel: 934334243 Fax: 934334239 Más información en: Http://www.infortecnica.com

“RADIO ECCA”, UNA EMISORA DIDÁCTICA SEGUIDA POR MAS DE 50.000 RADIOYENTES

“Radio ECCA” es conocida por la mayor parte de los habitantes de su poblada área de difusión de Las Palmas y Santa Cruz de Tenerife. Un 15 por ciento por ciento, la escucha con frecuencia; más de 50.000 radioyentes, que dedican a la emisora una media de 30 minutos al día.

Sobre el conjunto de la población, el tiempo medio de audiencia es superior a cinco minutos al día, lo que representa un share reconocido próximo al cuatro por ciento; un índice muy sobresaliente si tenemos en cuenta que se trata de una emisora temática específica de la enseñanza.

El GRP’s de “Radio Ecca” es próximo a 20.000 personas. Más del 10 por ciento de los entrevistados, afirma haber seguido algún curso de la emisora y casi todos opinan que su consolidada labor didáctica es muy positiva.

INFORTÉCNICA

REF:sonradioECCA01/p8/septiembre05

Pregunta - ¿Conoce la emisora "Radio ECCA"?

Muestra: población mayor de 15 años.

Análisis general

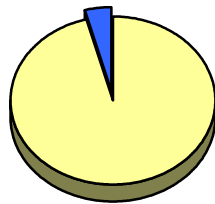
Resp / Grupo	Porcentaje	M. Error
Sí	94,7%	1,91%
No	5,3%	1,91%

Más del 10% de los entrevistados afirma haber seguido algún curso por ECCA.

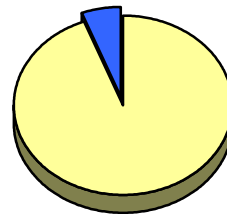
Análisis comparativo por grupos de sexo

Resp / Grupo	Hombres	Mujeres
Sí	95,8%	94,1%
No	4,2%	5,9%

Hombres

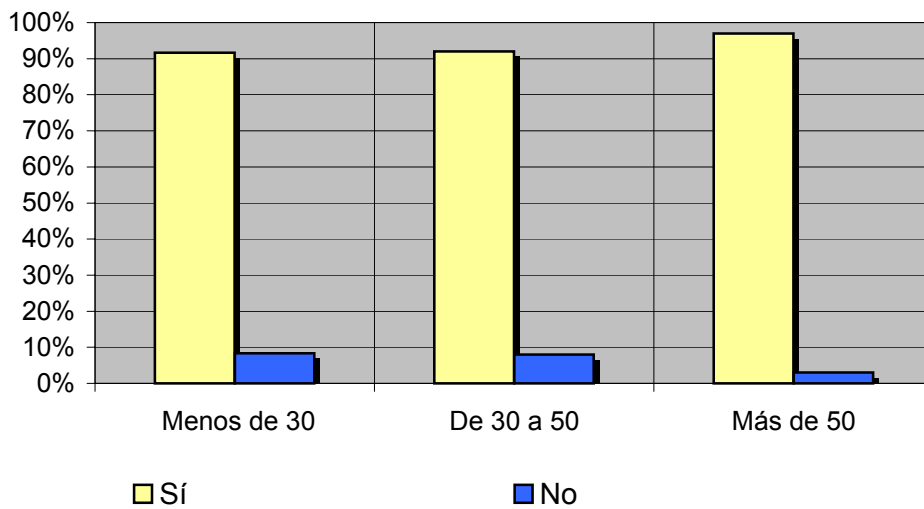


Mujeres



Análisis comparativo por grupos de edad

Resp \ Grupo	Menos de 30	De 30 a 50	Más de 50
Sí	91,7%	92,0%	97,0%
No	8,3%	8,0%	3,0%



INFORTÉCNICA

REF:sonradioECCA01/p8/septiembre05

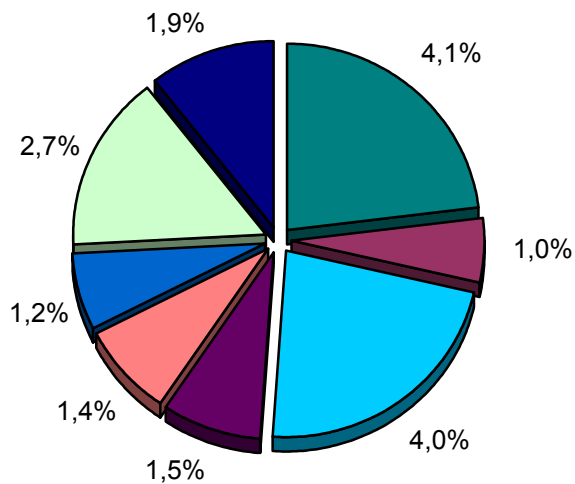
Pregunta - ¿Con qué frecuencia sigue esta emisora?

- A. Cada día
- B. Cada dos días
- C. Dos veces a la semana
- D. Solamente los fines de semana
- E. Una vez a la semana
- F. Una vez cada dos semanas
- G. Una vez al mes
- H. Menos de una vez al mes
- I. Nunca o casi nunca

Universo: población mayor de 15 años.

Análisis general

Respuesta	Porcentaje de población	M. Error
Cada día	4,1%	1,7%
Cada dos días	1,0%	0,8%
Dos veces a la semana	4,0%	1,7%
Solo fines de semana	1,5%	1,0%
Una vez a la semana	1,4%	1,0%
Cada dos semanas	1,2%	0,9%
Una vez al mes	2,7%	1,4%
Menos de una vez al mes	1,9%	1,2%
Nunca o casi nunca	82,2%	3,3%



- Cada día
- Cada dos días
- Dos veces a la semana
- Solo fines de semana
- Una vez a la semana
- Cada dos semanas
- Una vez al mes
- Menos de una vez al mes

INFORTÉCNICA

REF:sonradioECCA01/p8/septiembre05

Pregunta - ¿Cuántos minutos al día dedica a "Radio ECCA"?

Muestra: población mayor de 15 años.

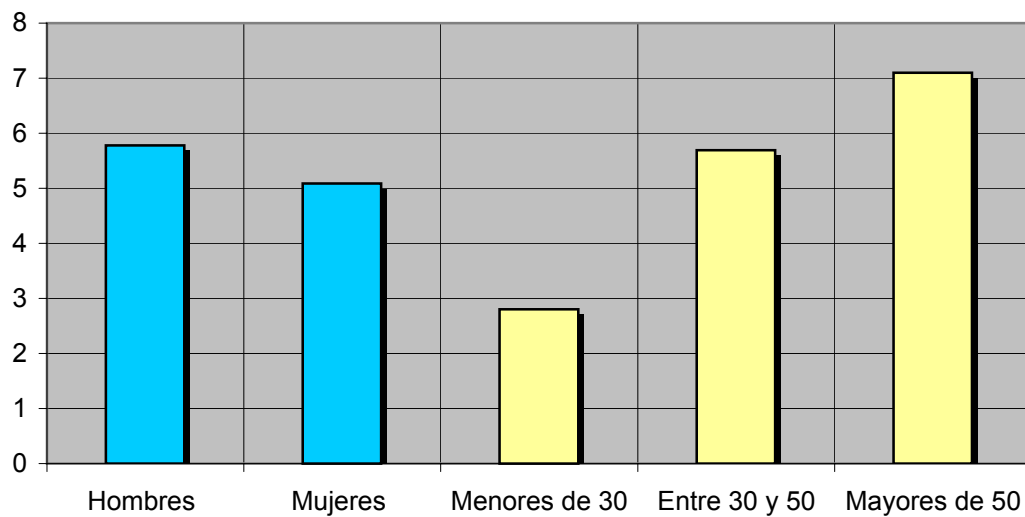
Minutos al día (análisis general)

min / día	desviación	SHARE	GRPs
5,4	21,1	4%	20000

Minutos al día (por sexos y edades)

Hombres	Mujeres	Menores de 30	Entre 30 y 50	Mayores de 50
5,8	5,1	2,8	5,7	7,1

Minutos al día (por sexos y edades)



INFORTÉCNICA

REF:sonradioECCA01/p8/septiembre05

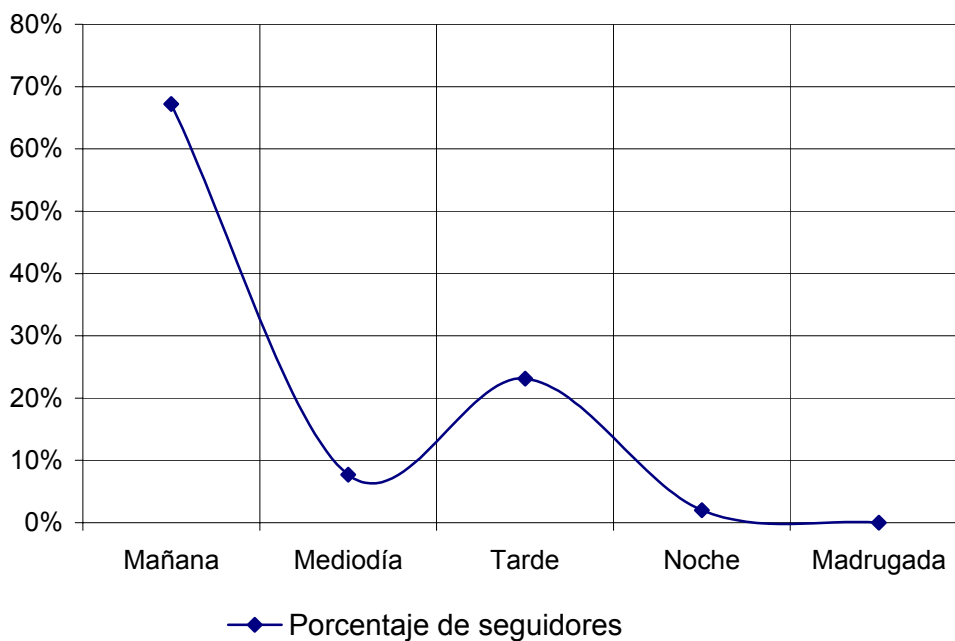
Pregunta - ¿A qué horas sigue habitualmente "Radio ECCA"?

- A. Mañana (6h - 12h)
- B. Mediodía (12h - 16h)
- C. Tarde (16h - 20h)
- D. Noche (20h - 1h)
- E. Madrugada (1h - 6h)

Muestra: población que dedica una media de más de un minuto al día a esta emisora

Análisis general

Respuesta	Porcentaje de seguidores
Mañana	67,2%
Mediodía	7,7%
Tarde	23,1%
Noche	2,0%
Madrugada	<1%



Nota

Los resultados obtenidos son un reflejo del horario más común de sintonización de la emisora. Lo que no significa que no la sigan fuera del horario más habitual.

INFORTÉCNICA

REF:sonradioECCA01/p8/septiembre05

Pregunta - ¿Cuántos minutos al día dedica a "Radio ECCA"?

Muestra: población mayor de 15 años.

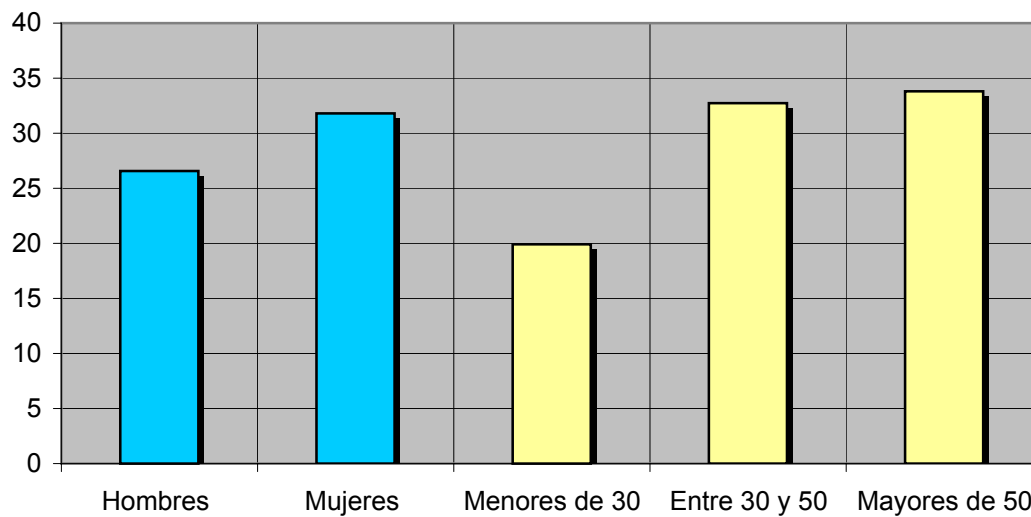
Minutos al día (análisis sobre los habituales a la emisora)

min / día	desviación
29,8	43,4

Minutos al día (por sexos y edades)

Hombres	Mujeres	Menores de 30	Entre 30 y 50	Mayores de 50
26,6	31,8	19,9	32,7	33,8

Minutos al día (por sexos y edades)



INFORTÉCNICA

REF:sonradioECCA01/p8/septiembre05

Pregunta - ¿Qué días suele escuchar esta emisora?

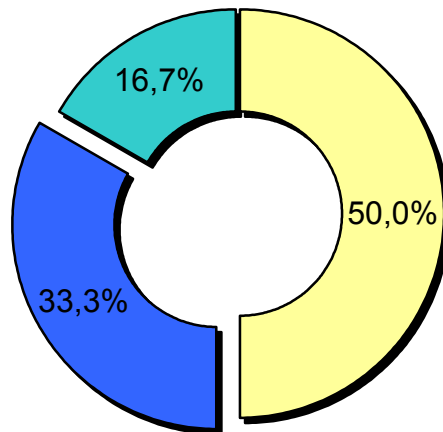
1. Preferentemente días laborables
2. Preferentemente fines de semana
3. Indistintamente

Muestra: población que dedica una media de más de un minuto al día a esta emisora

Análisis general

Resp / Grupo	Porcentaje
Días laborables	50,0%
Fines de semana	33,3%
Indistintamente	16,7%

Análisis general



■ Días laborables ■ Fines de semana ■ Indistintamente

INFORTÉCNICA

REF:sonradioECCA01/p8/septiembre05

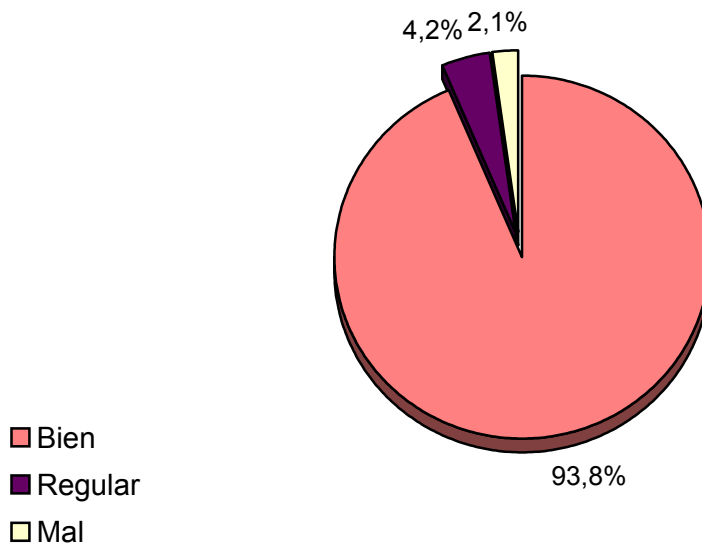
Pregunta - En cuanto a la recepción de la señal "Radio ECCA" ¿se recibe bien, regular o mal?

- A. Bién
- B. Regular
- C. Mal

Muestra: población que conoce la emisora.

Análisis general

RESPUESTA	Porcentaje
Bien	93,8%
Regular	4,2%
Mal	2,1%



INFORTÉCNICA

REF:sonradioECCA01/p8/septiembre05

Pregunta - ¿Qué opinión tiene de que exista una emisora dedicada a la enseñanza a distancia?

- A. Muy buena
- B. Buena
- C. Regular
- D. Mala
- E. Muy Mala
- F. Le es indiferente / No sabe

Muestra: población que conoce la emisora.

Análisis general

RESPUESTA	Porcentaje
Muy buena	65,3%
Buena	31,9%
Regular	<1%
Mala	<1%
Muy mala	<1%
Indiferente	2,8%

