

ESTUDI D'AUDIÈNCIA
"Ràdio Punt 6 Camp"

FITXA TÈCNICA

Empresa que realitza l'estudi	Informació Tècnica i Científica SL (Infortècnica)
Mostra	542 persones
Univers	Població major de 15 anys de l'àrea de Castellvell del Camp i Reus.
Tipus d'entrevista	Telefònica, aleatòria i de distribució proporcional a l'extensió de la població, obtenint una mostra proporcional i significativa de cada grup de sexe i edat.
Data del sondeig	Setembre de 2005
Horari de les entrevistes	Entre les 18:00 i les 22:00 hores dels dies laborables.
Dades d'Infortècnica	C/ Lepant 422 08025 Barcelona Tel: 934334243 Fax: 934334239 Mes informació a: http://www.infortecnica.com

"PUNT 6 CAMP", 12.000 RADIOOIENTS LA SEGUEIXEN DE FORMA HABITUAL

"PUNT 6 CAMP" és coneguda per un 24 per cent de la població de la seva àrea de difusió. Un 12 per cent, a més, la segueix amb freqüència, el que representen 12.000 radiooients. Els percentatges de seguiment varien des d'un 17% a Castellvell fins a un 8% a Reus.

La mitjana de temps diari que li dediquen els seus seguidors ara és de 20 minuts. L'audiència mitjana a l'àrea de difusió sobre el conjunt de la població és de gairebé 2,5 minuts diaris. La quota d'audiència (share) es d'un 2,5 per cent del conjunt total de les emissores de ràdio, a part l'audiència aleatòria musical que representa un 2 per cent mes . (GRP's 3.000-3.500 persones).

La punta de major audiència es situa a la franja horària del matí, amb una acumulació del 44 per cent. Per la tarda també es dona una acumulació d'audiència gens menyspreable (28 per cent), mes pròpia de la gent jove. El tipus de programa preferit per els joves són el musicals. La resta de programes són seguits per tots els grups de sexe i edat.

INFORTÈCNICA

REF:sonradiopunt6camp01/p7/setembre05

Pregunta - Coneix l'emissora "Ràdio Punt 6 Camp"?

Mostra: població major de 15 anys de l'àrea de Castellvell del Camp.

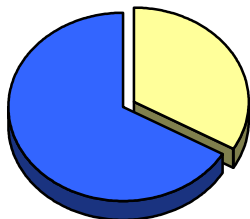
Anàlisi general

Resp / Grup	Percentatge
Sí	34,5%
No	65,5%

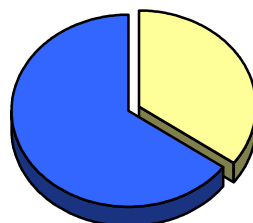
Anàlisi comparatiu per grups de sexe

Resp / Grup	Homes	Dones
Sí	33,3%	35,0%
No	66,7%	65,0%

Homes

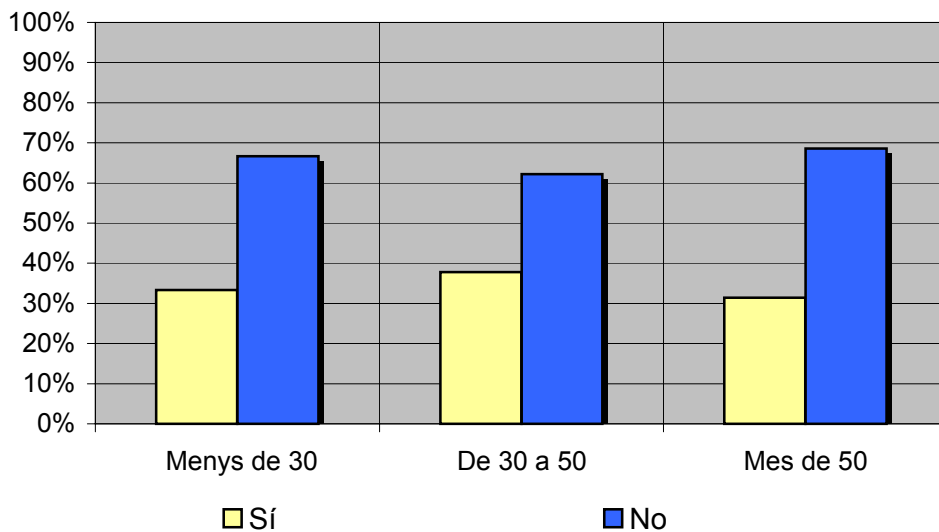


Dones



Anàlisi comparatiu per grups d'edat

Resp \ Grup	Menys de 30	De 30 a 50	Mes de 50
Sí	33,3%	37,8%	31,4%
No	66,7%	62,2%	68,6%



INFORTÈCNICA

REF:sonradiopunt6camp01/p7/setembre05

Pregunta - Coneix l'emissora "Ràdio Punt 6 Camp"?

Mostra: població major de 15 anys de Reus.

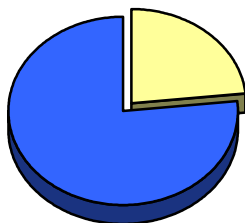
Anàlisi general

Resp / Grup	Percentatge
Sí	16,4%
No	83,6%

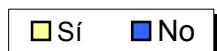
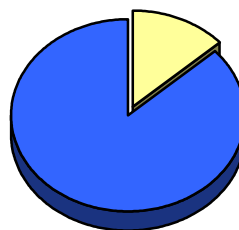
Anàlisi comparatiu per grups de sexe

Resp / Grup	Homes	Dones
Sí	23,3%	13,2%
No	76,7%	86,8%

Homes

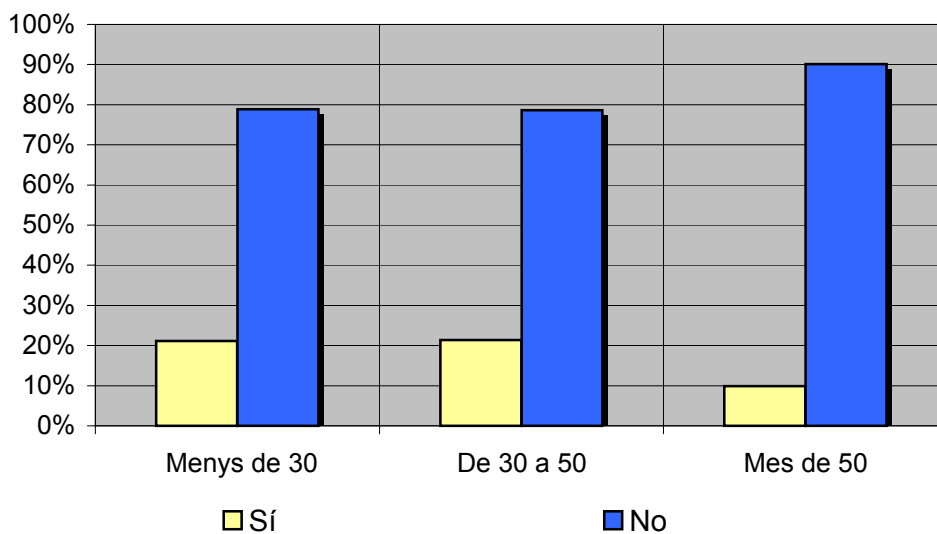


Dones



Anàlisi comparatiu per grups d'edat

Resp \ Grup	Menys de 30	De 30 a 50	Mes de 50
Sí	21,1%	21,4%	9,9%
No	78,9%	78,6%	90,1%



INFORTÈCNICA

REF:sonradiopunt6camp01/p7/setembre05

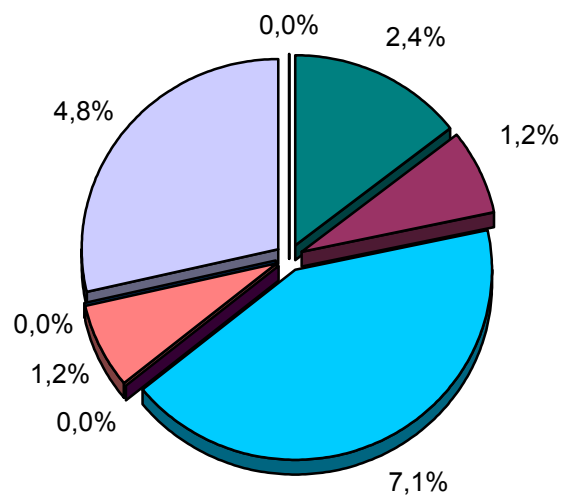
Pregunta - Amb quina freqüència segueix aquesta emissora?

- A. Cada dia
- B. Cada dos dies
- C. Dos cops per setmana
- D. Només els caps de setmana
- E. Un cop per setmana
- F. Un cop cada dues setmanes
- G. Un cop al mes
- H. Menys d'un cop al mes
- I. Mai o gairebé mai

Mostra: població major de 15 anys de l'àrea de .

Anàlisi general

Resposta	Percentatge de població
Cada dia	2,4%
Cada dos dies	1,2%
Dos cops per setmana	7,1%
Només els caps de setmana	<1%
Un cop per setmana	1,2%
Cada dues setmanes	<1%
Un cop al mes	4,8%
Menys d'un cop al mes	<1%
Mai o gairebé mai	83,3%



- Cada dia
- Cada dos dies
- Dos cops per setmana
- Només els caps de setmana
- Un cop per setmana
- Cada dues setmanes
- Un cop al mes
- Menys d'un cop al mes

INFORTÈCNICA

REF:sonradiopunt6camp01/p7/setembre05

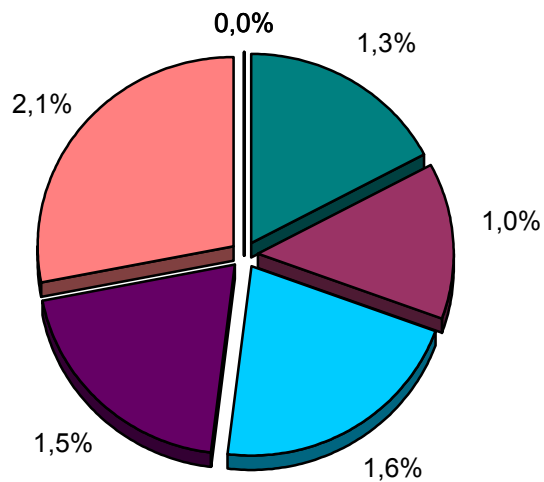
Pregunta - Amb quina freqüència segueix aquesta emissora?

- A. Cada dia
- B. Cada dos dies
- C. Dos cops per setmana
- D. Només els caps de setmana
- E. Un cop per setmana
- F. Un cop cada dues setmanes
- G. Un cop al mes
- H. Menys d'un cop al mes
- I. Mai o gairebé mai

Mostra: població major de 15 anys de Reus.

Anàlisi general

Resposta	Percentatge de població
Cada dia	1,3%
Cada dos dies	1,0%
Dos cops per setmana	1,6%
Només els caps de setmana	1,5%
Un cop per setmana	2,1%
Cada dues setmanes	<1%
Un cop al mes	<1%
Menys d'un cop al mes	<1%
Mai o gairebé mai	92,5%



- Cada dia
- Cada dos dies
- Dos cops per setmana
- Només els caps de setmana
- Un cop per setmana
- Cada dues setmanes
- Un cop al mes
- Menys d'un cop al mes

INFORTÈCNICA

REF:sonradiopunt6camp01/p7/setembre05

Pregunta - Quants minuts al dia dedica a "Ràdio Punt 6 Camp"?

Mostra: població major de 15 anys de l'àrea de Castellvell del Camp.

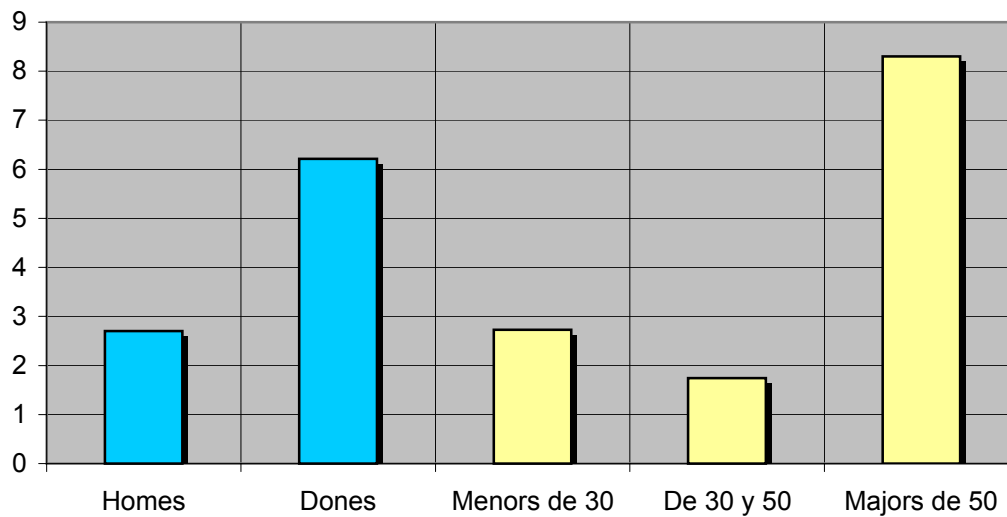
Minuts al dia (anàlisi general)

min / dia	desviació
4,6	26,7

Minuts al dia (per sexes i edats)

Homes	Dones	Menors de 30	De 30 y 50	Majors de 50
2,7	6,2	2,7	1,7	8,3

Minuts al dia (per sexes i edats)



INFORTÈCNICA

REF:sonradiopunt6camp01/p7/setembre05

Pregunta - Quants minuts al dia dedica a "Ràdio Punt 6 Camp"?

Mostra: població major de 15 anys de Reus.

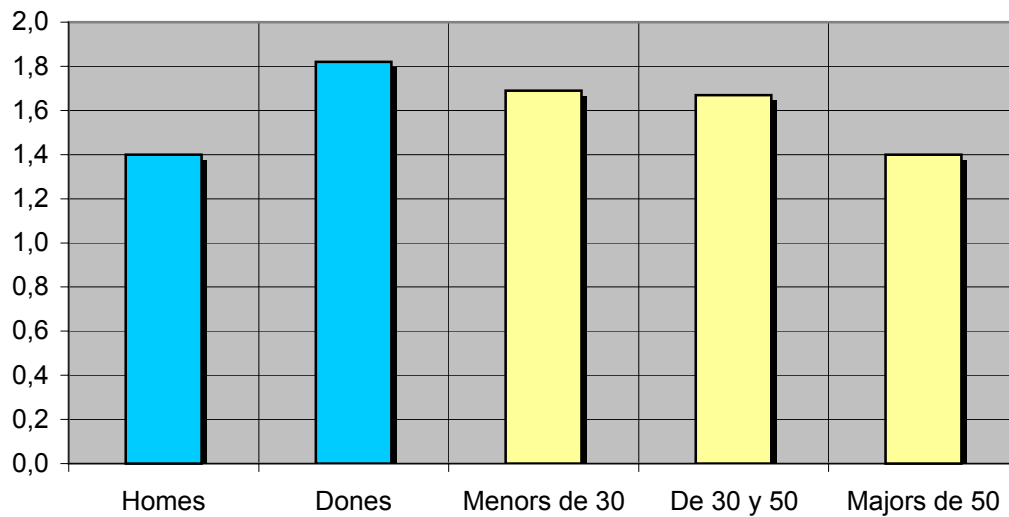
Minuts al dia (anàlisi general)

min / dia	desviació	SHARE
1,6	8,1	1,5%

Minuts al dia (per sexes i edats)

Homes	Dones	Menors de 30	De 30 y 50	Majors de 50
1,4	1,8	1,7	1,7	1,4

Minuts al dia (per sexes i edats)



INFORTÈCNICA

REF:sonradiopunt6camp01/p7/setembre05

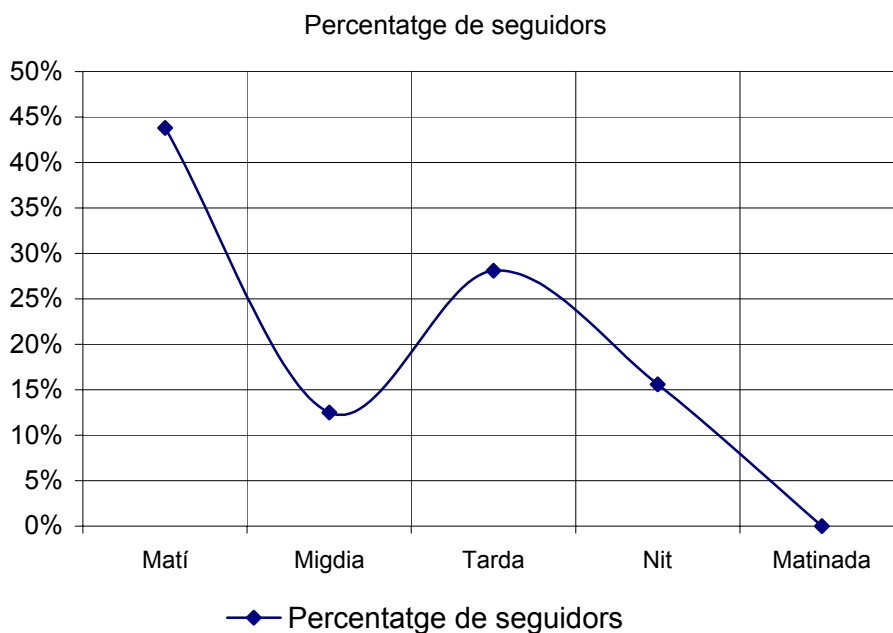
Pregunta - A quines hores segueix normalment "Ràdio Punt 6 Camp"?

- A. Matí (6h - 12h)
- B. Migdia (12h - 16h)
- C. Tarda (16h - 20h)
- D. Nit (20h - 1h)
- E. Matinada (1h - 6h)

Mostra: població que dedica una mitjana de mes d'un minut al dia a l'emissora

Anàlisi general

Resposta	Percentatge de seguidors
Matí	43,8%
Migdia	12,5%
Tarda	28,1%
Nit	15,6%
Matinada	<1%



Nota

El resultat obtingut és una representació de l'horari més comú de sintonització de l'emissora. Això no vol dir que no hi hagi seguiment fora de l'horari més habitual.

INFORTÈCNICA

REF:sonradiopunt6camp01/p7/setembre05

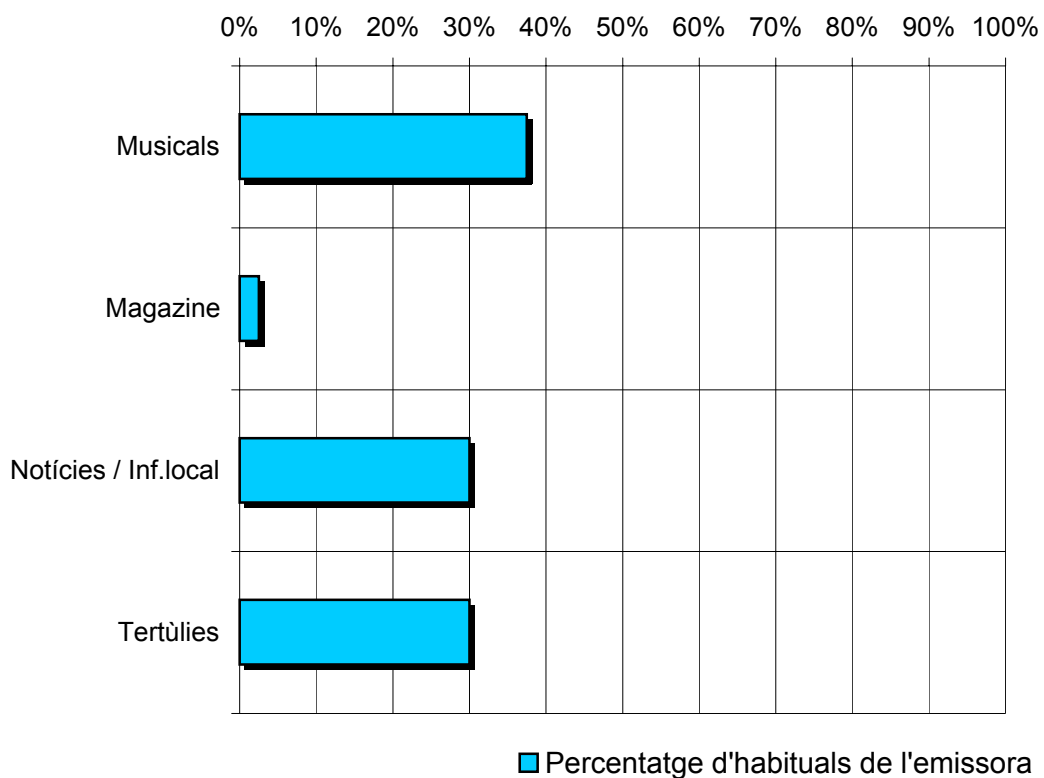
Pregunta - Que és el que mes li agrada de la programació de l'emissora i de la ràdio en general?

Musicals
Magazine
Notícies / Inf.local
Tertúlies

Mostra: població que dedica una mitjana de mes d'un minut al dia a l'emissora

Anàlisi general

Respostes	Percentatge d'habituals de l'emissora
Musicals	37,5%
Magazine	2,5%
Notícies / Inf.local	30,0%
Tertúlies	30,0%



INFORTÈCNICA

REF:sonradiopunt6camp01/p7/setembre05

Pregunta - Quins dies té el costum d'escoltar aquesta emissora?

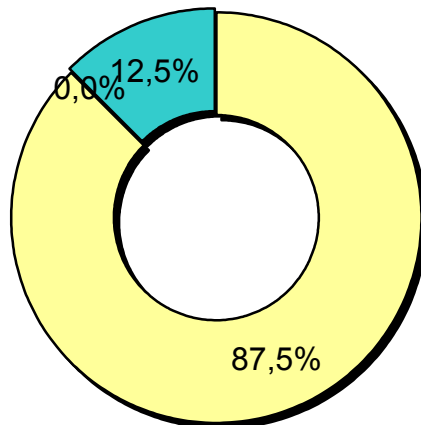
1. Preferentment els dies laborables
2. Preferentment els caps de setmana
3. Indistintament

Mostra: població que dedica una mitja de mes d'un minut al dia a aquesta emissora

Anàlisi general

Resp / Grup	Percentatge
Dies laborables	87,5%
Caps de setmana	<1%
Indistintament	12,5%

Anàlisi general



■ Dies laborables ■ Caps de setmana ■ Indistintament

INFORTÈCNICA

REF:sonradiopunt6camp01/p7/setembre05

Pregunta - En quant a la recepció de la senyal "Ràdio Punt 6 Camp" es rep bé, regular o malament?

- A. Bé
- B. Regular
- C. Malament

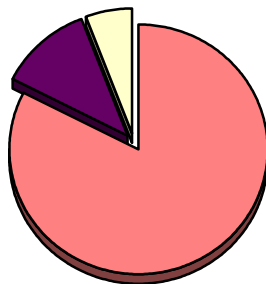
Mostra: població que coneix l'emissora.

Anàlisis per poblacions

RESPOSTA	Àrea de Castellvell	Reus
Bé	82,4%	82,4%
Regular	11,8%	13,3%
Malament	5,8%	4,3%

Castellvell del Camp

- Bé
- Regular
- Malament



Reus

