

ESTUDIO DE AUDIÊNCIA
"Oviedo TV"

FICHA TÉCNICA

Empresa que realiza el estudio	Información Técnica y Científica SL (Infortécnica)
Muestra	580 personas
Universo	Población mayor de 15 años de Oviedo y Gijón.
Tipo de entrevista	Telefónica, aleatoria y de distribución proporcional a la extensión de la población, obteniendo una muestra proporcional y significativa de cada grupo de sexo y edad.
Fecha del sondeo	Primera semana de julio de 2005.
Horario de las entrevistas	Entre las 18:00 y las 22:00 horas de los días laborales.
Datos de Infortécnica	C/ Lepanto 422 08025 Barcelona Tel: 934334243 Fax: 934334239 Más información en: Http://www.infortecnica.com

“Oviedo TV”, seguida por más de 150.000 telespectadores sólo en Oviedo

Tras el último sondeo de verano realizado en julio, Oviedo TV sigue aumentando sus cuotas de audiencia y alcanza el 91 por ciento de sintonización en Oviedo y un 69 por ciento en Gijón. El seguimiento habitual en Oviedo supera el 73 por ciento de la población; 150.000 telespectadores, sólo en Oviedo.

La emisora es conocida por la gran mayoría de la población. Sus seguidores le han dedicado durante el verano una media de 21 minutos, casi 16 minutos sobre el conjunto de la población, obteniendo un share superior al nueve por ciento de media durante el verano.

Más de la mitad de la población de Oviedo la ve cada día. El GRP's, o cuota de telespectadores, sólo en la capital, ha superado 21.000 personas durante las fiestas de San Mateo. Durante el verano, ha obtenido un GRP's de más de 32.000 telespectadores, en su extensa y poblada área de difusión.

Los noticiarios, entrevistas, reportajes y el conjunto de la información local y provincial obtienen un excelente seguimiento. Su variada oferta de programas, crea una audiencia continuada a lo largo de todo el día. Se observa una aceptación general por parte de todos los grupos de sexo y edad, que justifican su liderazgo entre las locales en el área de Oviedo.

INFORTÉCNICA

REF:sonoviedotv01/p6/julio05

Pregunta - ¿Conoce la emisora "Oviedo TV"?

Muestra: población mayor de 15 años de Oviedo.

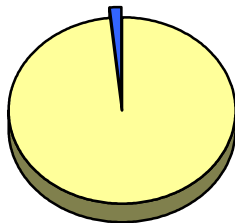
Análisis general

Resp / Grupo	Porcentaje
Sí	95,8%
No	4,2%

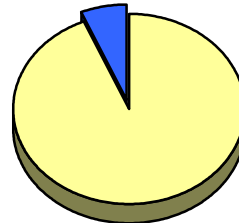
Análisis comparativo por grupos de sexo

Resp / Grupo	Hombres	Mujeres
Sí	98,2%	93,5%
No	1,8%	6,5%

Hombres

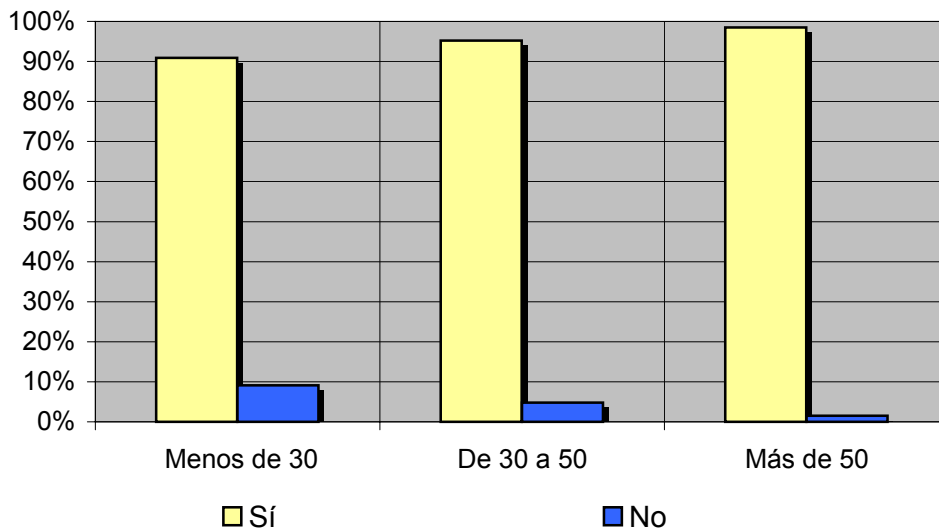


Mujeres



Análisis comparativo por grupos de edad

Resp \ Grupo	Menos de 30	De 30 a 50	Más de 50
Sí	90,9%	95,2%	98,5%
No	9,1%	4,8%	1,5%



INFORTÉCNICA

REF:sonoviedotv01/p6/julio05

Pregunta - ¿Conoce la emisora "Oviedo TV"?

Muestra: población mayor de 15 años de Gijón.

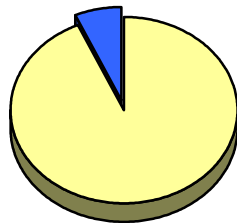
Análisis general

Resp / Grupo	Porcentaje
Sí	80,0%
No	20,0%

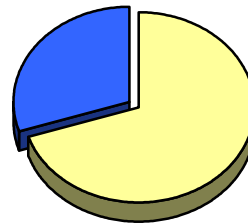
Análisis comparativo por grupos de sexo

Resp / Grupo	Hombres	Mujeres
Sí	93,3%	70,0%
No	6,7%	30,0%

Hombres

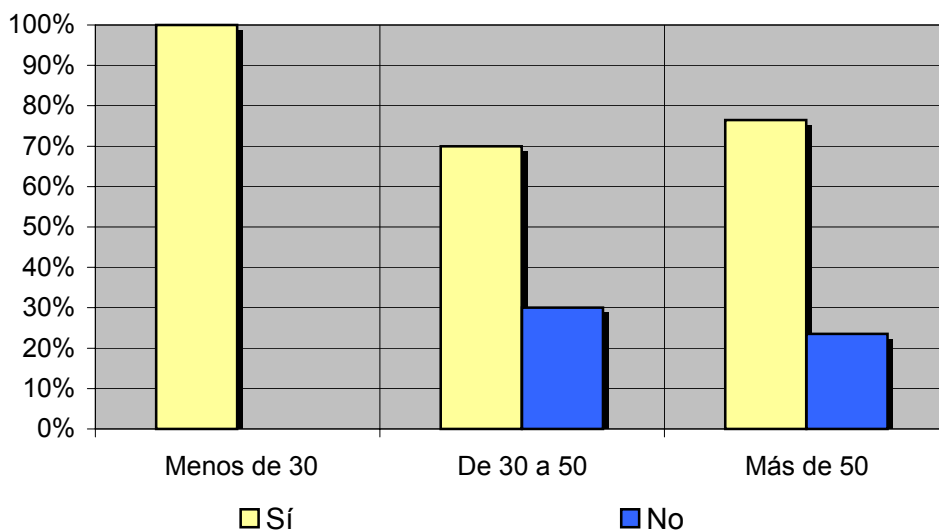


Mujeres



Análisis comparativo por grupos de edad

Resp \ Grupo	Menos de 30	De 30 a 50	Más de 50
Sí	100,0%	70,0%	76,5%
No	0,0%	30,0%	23,5%



INFORTÉCNICA

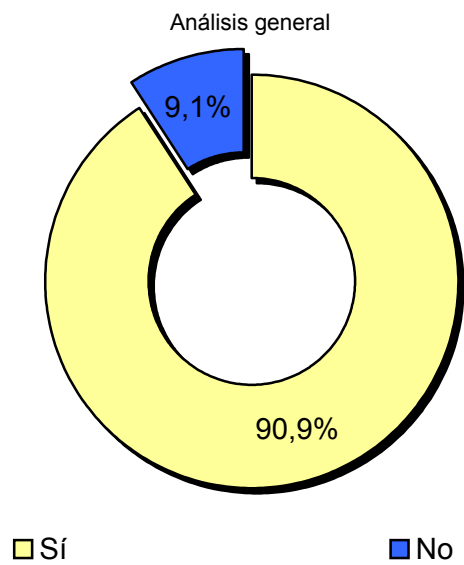
REF:sonoviedotv01/p6/julio05

Pregunta - ¿Tiene sintonizada "Oviedo TV" en su televisor?

Muestra: población mayor de 15 años de Oviedo.

Análisis general

Resp / Grupo	Porcentaje
Sí	90,9%
No	9,1%



INFORTÉCNICA

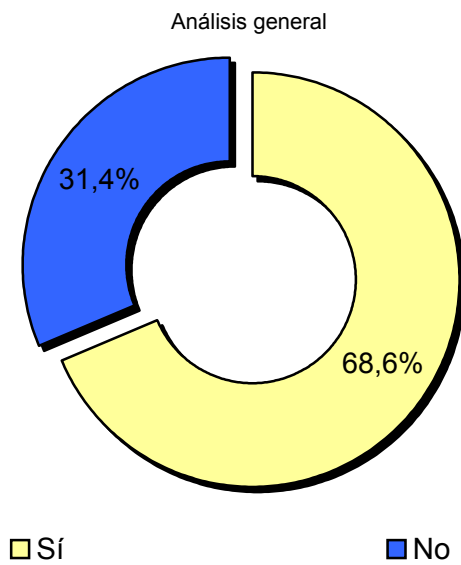
REF:sonoviedotv01/p6/julio05

Pregunta - ¿Tiene sintonizada "Oviedo TV" en su televisor?

Muestra: población mayor de 15 años de Gijón.

Análisis general

Resp / Grupo	Porcentaje
Sí	68,6%
No	31,4%



INFORTÉCNICA

REF:sonoviedotv01/p6/julio05

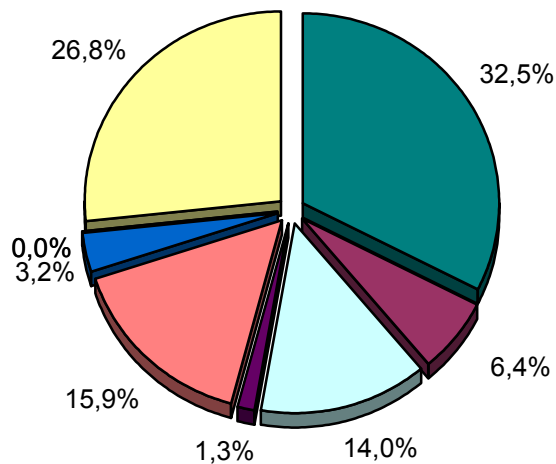
Pregunta - ¿Con qué frecuencia sigue esta emisora?

- A. Cada día
- B. Cada dos días
- C. Dos veces a la semana
- D. Solamente los fines de semana
- E. Una vez a la semana
- F. Una vez cada dos semanas
- G. Una vez al mes
- H. Menos de una vez al mes
- I. Nunca o casi nunca

Muestra: población mayor de 15 años de Oviedo.

Análisis general

Respuesta	Porcentaje de población
Cada día	32,5%
Cada dos días	6,4%
Dos veces a la semana	14,0%
Solo fines de semana	1,3%
Una vez a la semana	15,9%
Cada dos semanas	3,2%
Una vez al mes	<1%
Menos de una vez al mes	<1%
Nunca o casi nunca	26,8%



- Cada día
- Cada dos días
- Dos veces a la semana
- Solo fines de semana
- Una vez a la semana
- Cada dos semanas
- Una vez al mes
- Menos de una vez al mes
- Nunca o casi nunca

INFORTÉCNICA

REF:sonoviedotv01/p6/julio05

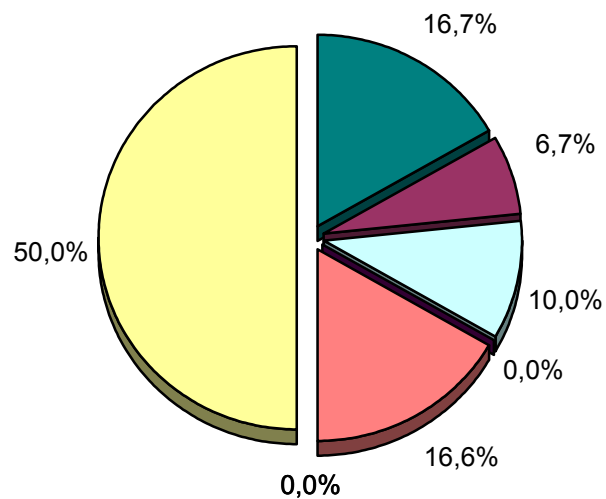
Pregunta - ¿Con qué frecuencia sigue esta emisora?

- A. Cada día
- B. Cada dos días
- C. Dos veces a la semana
- D. Solamente los fines de semana
- E. Una vez a la semana
- F. Una vez cada dos semanas
- G. Una vez al mes
- H. Menos de una vez al mes
- I. Nunca o casi nunca

Muestra: población mayor de 15 años de Gijón.

Análisis general

Respuesta	Porcentaje de población
Cada día	16,7%
Cada dos días	6,7%
Dos veces a la semana	10,0%
Solo fines de semana	<1%
Una vez a la semana	16,6%
Cada dos semanas	<1%
Una vez al mes	<1%
Menos de una vez al mes	<1%
Nunca o casi nunca	50,0%



- Cada día
- Cada dos días
- Dos veces a la semana
- Solo fines de semana
- Una vez a la semana
- Cada dos semanas
- Una vez al mes
- Menos de una vez al mes
- Nunca o casi nunca

INFORTÉCNICA

REF:sonoviedotv01/p6/julio05

Pregunta - ¿Cuántos minutos al día dedica a "Oviedo TV"?

Muestra: población mayor de 15 años de Oviedo.

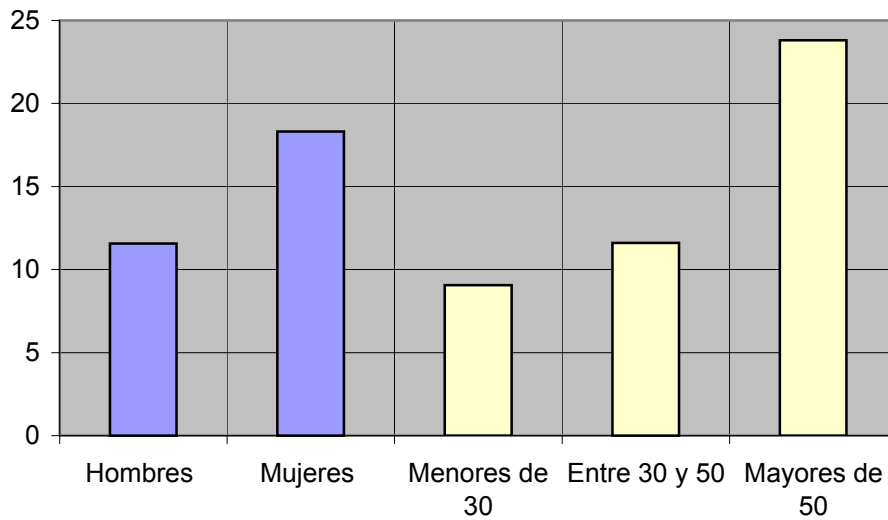
Minutos al día (análisis general)

min / día	desviación
15,6	28,0

Minutos al día (por sexos y edades)

Hombres	Mujeres	Menores de 30	Entre 30 y 50	Mayores de 50
11,6	18,3	9,1	11,6	23,8

Minutos al día (por sexos y edades)



INFORTÉCNICA

REF:sonoviedotv01/p6/julio05

Pregunta - ¿Cuántos minutos al día dedica a "Oviedo TV"?

Muestra: población mayor de 15 años de Gijón.

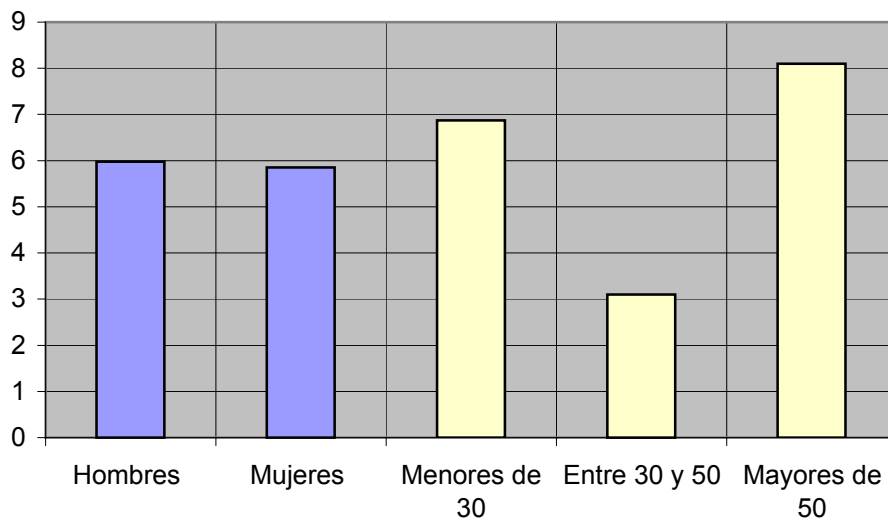
Minutos al día (análisis general)

min / día	desviación
5,9	8,9

Minutos al día (por sexos y edades)

Hombres	Mujeres	Menores de 30	Entre 30 y 50	Mayores de 50
6,0	5,9	6,9	3,1	8,1

Minutos al día (por sexos y edades)



INFORTÉCNICA

REF:sonoviedotv01/p6/julio05

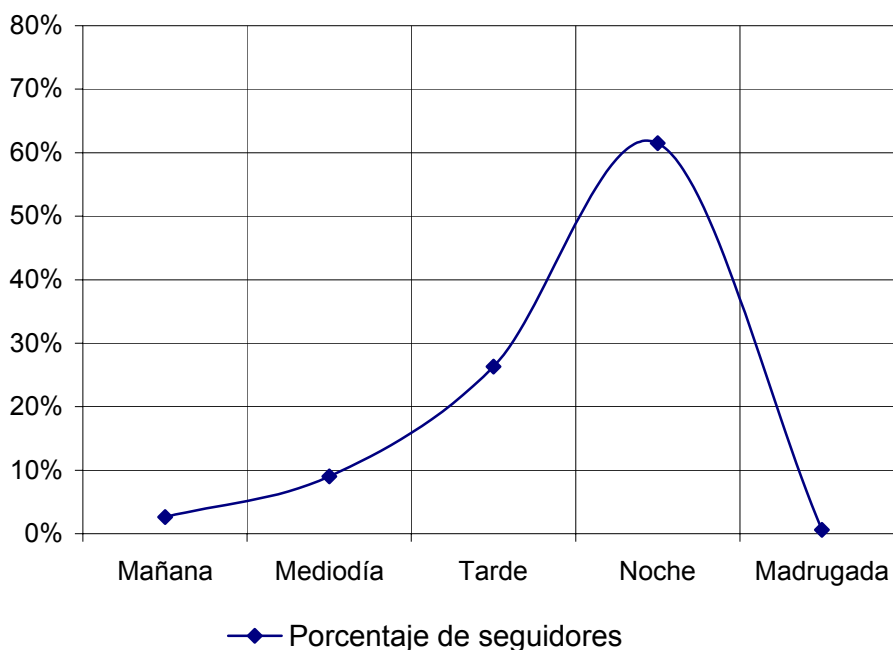
Pregunta - ¿A qué horas sigue habitualmente "Oviedo TV"?

- A. Mañana (6h - 12h)
- B. Mediodía (12h - 16h)
- C. Tarde (16h - 20h)
- D. Noche (20h - 1h)
- E. Madrugada (1h - 6h)

Muestra: población que dedica una media de más de un minuto al día a esta emisora

Análisis general

Respuesta	Porcentaje de seguidores
Mañana	2,6%
Mediodía	9,0%
Tarde	26,3%
Noche	61,5%
Madrugada	0,6%



Nota

Los resultados obtenidos son un reflejo del horario más común de sintonización de la emisora. Lo que no significa que no la sigan fuera del horario más habitual.

INFORTÉCNICA

REF:sonoviedotv01/p6/julio05

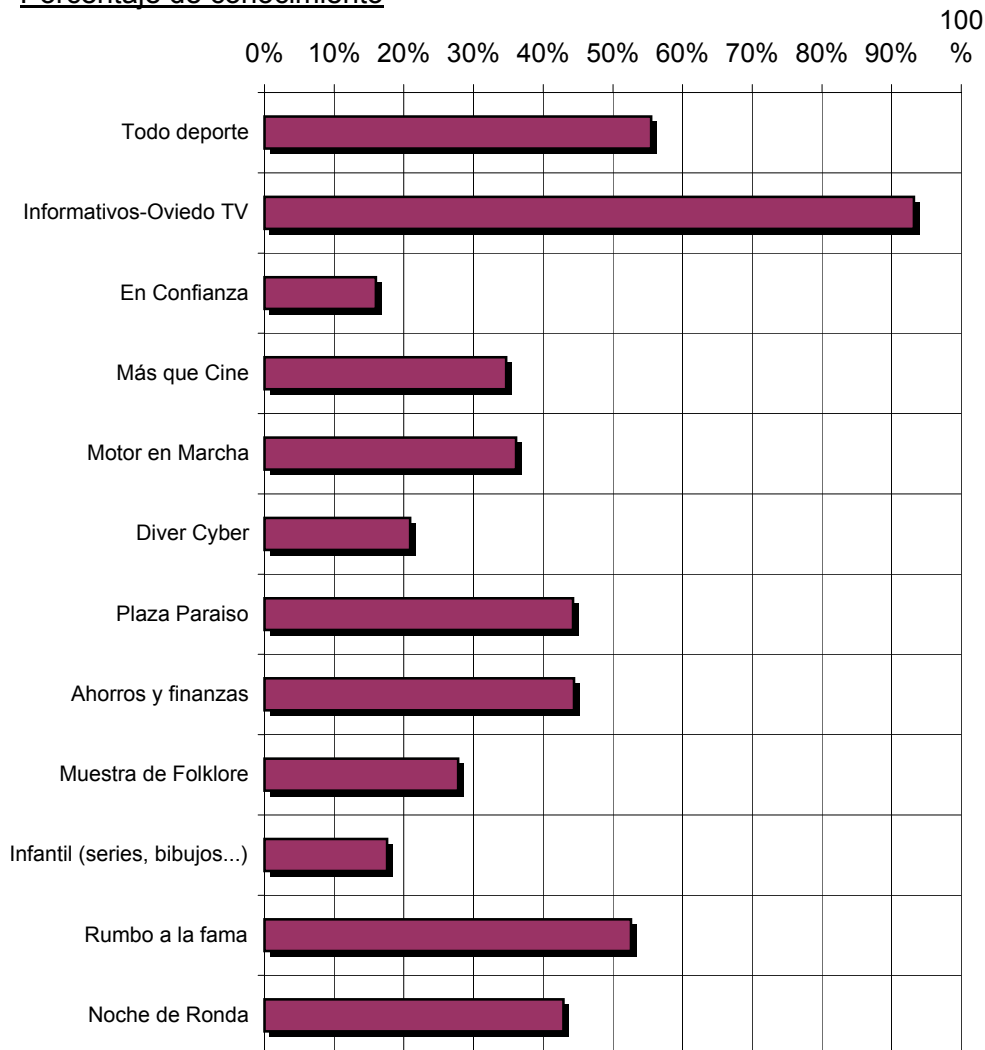
Pregunta - Índice de conocimiento y valoración de los siguientes programas:

Muestra: población que dedica una media de más de un minuto al día a esta emisora

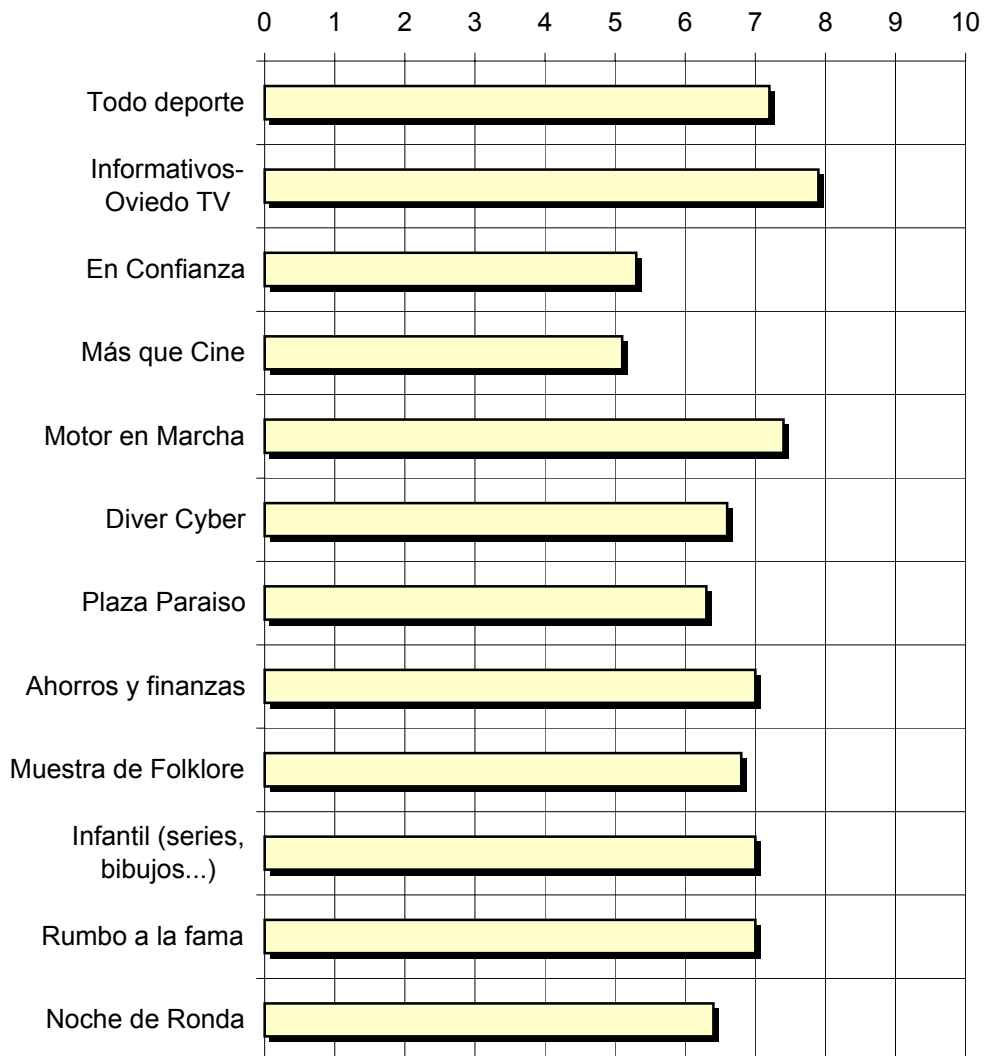
Análisis general

	Porcentaje de conocimiento	Puntuación media	Desviación
Todo deporte	55,5%	7,2	1,7
Informativos-Oviedo	93,2%	7,9	1,4
En Confianza	16,0%	5,3	1,5
Más que Cine	34,7%	5,1	2,7
Motor en Marcha	36,1%	7,4	2,0
Diver Cyber	20,9%	6,6	1,4
Plaza Paraiso	44,3%	6,3	2,9
Ahorros y finanzas	44,4%	7,0	1,7
Muestra de Folklore	27,8%	6,8	1,5
Infantil (series, dibujos...)	17,6%	7,0	1,5
Rumbo a la fama	52,6%	7,0	1,4
Noche de Ronda	42,9%	6,4	1,7

Porcentaje de conocimiento



Puntuación media



INFORTÉCNICA

REF:sonoviedotv01/p6/julio05

Pregunta - En cuanto a la recepción de la señal "Oviedo TV" ¿se recibe bien, regular o mal?

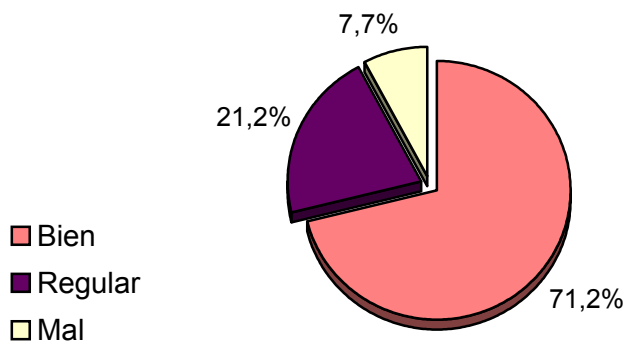
- A. Bien
- B. Regular
- C. Mal

Muestra: población que conoce la emisora.

Análisis por poblaciones

RESPUESTA	Oviedo	Gijón
Bien	71,2%	63,2%
Regular	21,2%	15,8%
Mal	7,7%	21,1%

Oviedo



Gijón

