

ESTUDIO DE AUDIÉNCIA
Radio Europe Mediterraneo

FICHA TÉCNICA

| | |
|---------------------------------------|--|
| Empresa que realiza el estudio | Información Técnica y Científica SL (Infortécnica) |
| Muestra | 590 personas |
| Universo | Población mayor de 15 años de Marbella, Benhavis y Estepona. |
| Tipo de entrevista | Telefónica, aleatoria y de distribución proporcional a la extensión de la población, obteniendo una muestra proporcional y significativa de cada grupo de sexo y edad. |
| Fecha del sondeo | Septiembre de 2005 |
| Horario de las entrevistas | Entre las 18:00 y las 22:00 horas de los días laborales. |
| Datos de Infortécnica | C/ Lepanto 422 08025 Barcelona Tel: 934334243 Fax: 934334239 Más información en: Http://www.infortecnica.com |

“REM FM”, seguida por 25.000 radioyentes en la costa del Sol

“Radio Europe Mediterráneo, REM” es conocida por un 26 por ciento del conjunto de la población de su área de audiencia en la Costa del Sol, desde Marbella al sur de Estepona, con más de 150.000 habitantes y cerca de un 10 por ciento de población de habla inglesa residente.

Más del 15 por ciento, la escucha de forma habitual, cerca de 25.000 radioyentes. Entre la población de habla inglesa, la audiencia habitual supera el 25 por ciento. El seguimiento diario global se aproxima al ocho por ciento. El conjunto de la población, dedica a la emisora una media de cuatro minutos diarios, obteniendo “REM” una cuota (share) superior al tres por ciento de la audiencia de su medio y un GRP’s de más de 5.000 radioyentes. El share entre la población de habla inglesa supera el 10 por ciento en su área.

Todos los grupos de sexo y edad siguen la emisora y muestran interés sobre el conjunto de la programación.

La emisora todavía presenta un conocimiento incipiente, incluso entre la población de habla inglesa. A medida que se incremente el grado de conocimiento de la emisora, es evidente que aumentarán las cuotas de audiencia, sobretodo entre la población extranjera.

INFORTÉCNICA

REF:sonrem01/p7/septiembre05

Pregunta - ¿Conoce la emisora Radio Europe Mediterraneo?

Muestra: población mayor de 15 años.

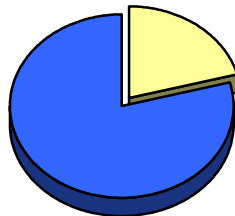
Análisis población general

| Resp / Grupo | Porcentaje | M. Error |
|--------------|------------|----------|
| Sí | 25,5% | 3,59% |
| No | 74,5% | 3,59% |

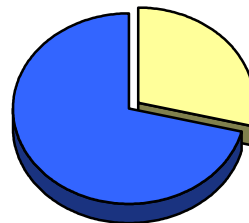
Análisis comparativo por grupos de sexo

| Resp / Grupo | Hombres | Mujeres |
|--------------|---------|---------|
| Sí | 20,8% | 29,0% |
| No | 79,2% | 71,0% |

Hombres

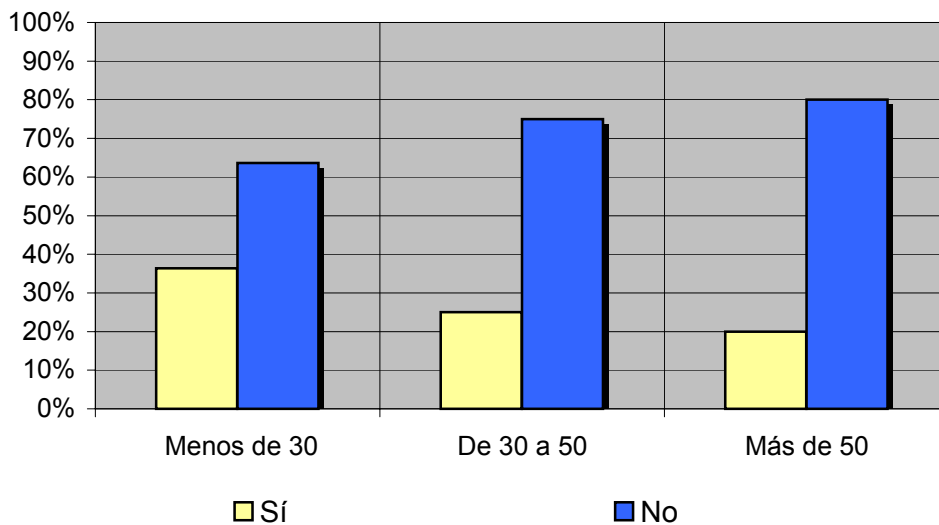


Mujeres



Análisis comparativo por grupos de edad

| Resp \ Grupo | Menos de 30 | De 30 a 50 | Más de 50 |
|--------------|-------------|------------|-----------|
| Sí | 36,4% | 25,0% | 20,0% |
| No | 63,6% | 75,0% | 80,0% |



INFORTÉCNICA

REF:sonrem01/p7/septiembre05

Pregunta - ¿Conoce la emisora Radio Europe Mediterraneo?

Muestra: población mayor de 15 años.

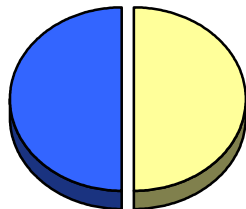
Análisis población extranjera

| Resp / Grupo | Porcentaje | M. Error |
|--------------|------------|----------|
| Sí | 43,8% | 4,09% |
| No | 56,3% | 4,08% |

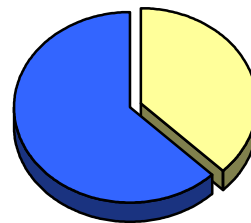
Análisis comparativo por grupos de sexo

| Resp / Grupo | Hombres | Mujeres |
|--------------|---------|---------|
| Sí | 50,0% | 37,5% |
| No | 50,0% | 62,5% |

Hombres

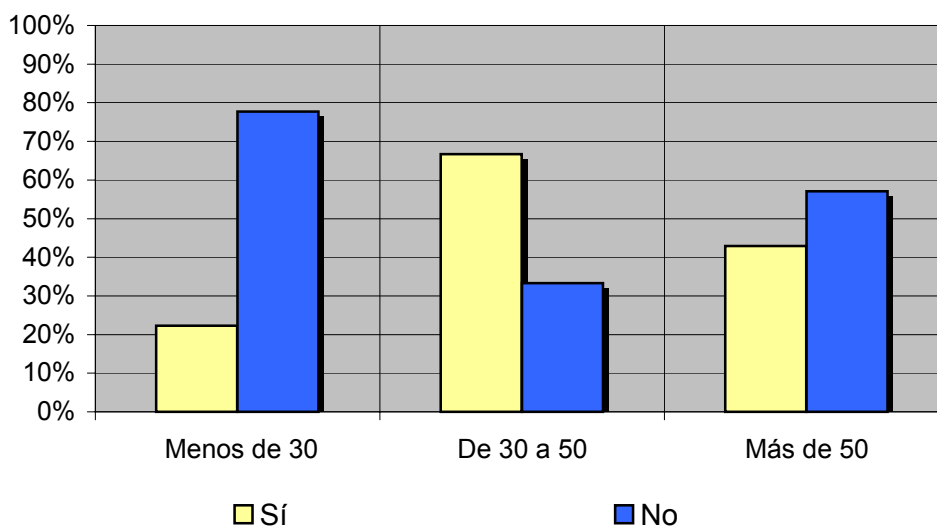


Mujeres



Análisis comparativo por grupos de edad

| Resp \ Grupo | Menos de 30 | De 30 a 50 | Más de 50 |
|--------------|-------------|------------|-----------|
| Sí | 22,3% | 66,7% | 42,9% |
| No | 77,7% | 33,3% | 57,1% |



INFORTÉCNICA

REF:sonrem01/p7/septiembre05

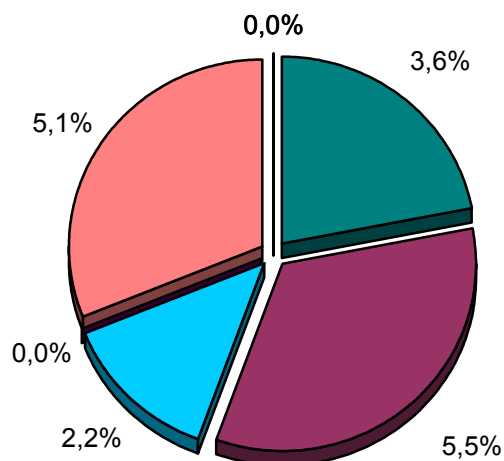
Pregunta - ¿Con qué frecuencia sigue esta emisora?

- A. Cada día
- B. Cada dos días
- C. Dos veces a la semana
- D. Solamente los fines de semana
- E. Una vez a la semana
- F. Una vez cada dos semanas
- G. Una vez al mes
- H. Menos de una vez al mes
- I. Nunca o casi nunca

Universo: población mayor de 15 años.

Análisis población general

| Respuesta | Porcentaje de población |
|-------------------------|-------------------------|
| Cada día | 3,6% |
| Cada dos días | 5,5% |
| Dos veces a la semana | 2,2% |
| Solo fines de semana | <1% |
| Una vez a la semana | 5,1% |
| Cada dos semanas | <1% |
| Una vez al mes | <1% |
| Menos de una vez al mes | <1% |
| Nunca o casi nunca | 83,6% |



- Cada día
- Cada dos días
- Dos veces a la semana
- Solo fines de semana
- Una vez a la semana
- Cada dos semanas
- Una vez al mes
- Menos de una vez al mes

INFORTÉCNICA

REF:sonrem01/p7/septiembre05

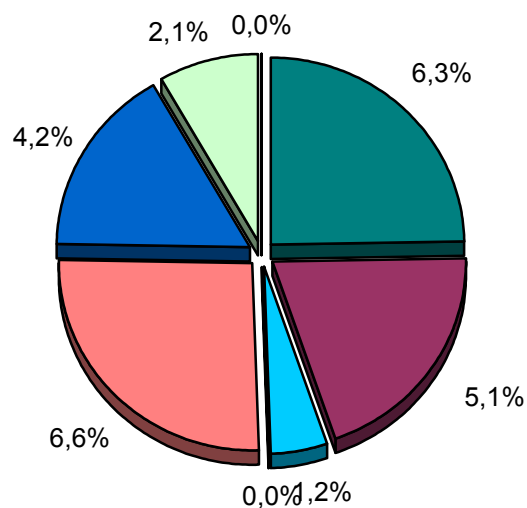
Pregunta - ¿Con qué frecuencia sigue esta emisora?

- A. Cada día
- B. Cada dos días
- C. Dos veces a la semana
- D. Solamente los fines de semana
- E. Una vez a la semana
- F. Una vez cada dos semanas
- G. Una vez al mes
- H. Menos de una vez al mes
- I. Nunca o casi nunca

Universo: población mayor de 15 años.

Análisis población extranjera

| Respuesta | Porcentaje de población |
|-------------------------|-------------------------|
| Cada día | 6,3% |
| Cada dos días | 5,1% |
| Dos veces a la semana | 1,2% |
| Solo fines de semana | <1% |
| Una vez a la semana | 6,6% |
| Cada dos semanas | 4,2% |
| Una vez al mes | 2,1% |
| Menos de una vez al mes | <1% |
| Nunca o casi nunca | 74,5% |



- Cada día
- Cada dos días
- Dos veces a la semana
- Solo fines de semana
- Una vez a la semana
- Cada dos semanas
- Una vez al mes
- Menos de una vez al mes

INFORTÉCNICA

REF:sonrem01/p7/septiembre05

Pregunta - ¿Cuántos minutos al día dedica a Radio Europe Mediterraneo?

Muestra: población mayor de 15 años.

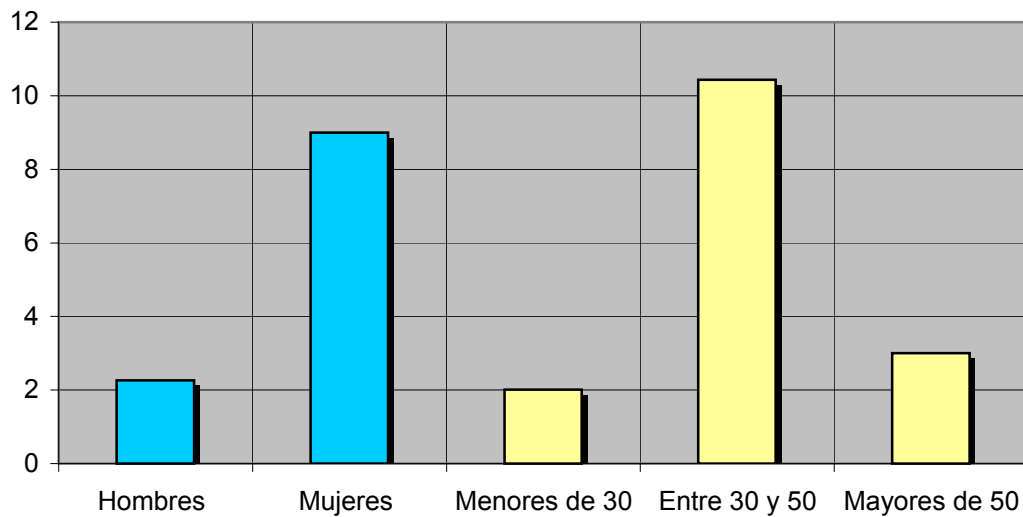
Minutos al día (análisis **población general**)

| min / día | desviación |
|-----------|------------|
| 6,1 | 32,6 |

Minutos al día (por sexos y edades)

| Hombres | Mujeres | Menores de 30 | Entre 30 y 50 | Mayores de 50 |
|---------|---------|---------------|---------------|---------------|
| 2,3 | 9,0 | 2,0 | 10,4 | 3,0 |

Minutos al día (por sexos y edades)



INFORTÉCNICA

REF:sonrem01/p7/septiembre05

Pregunta - ¿Cuántos minutos al día dedica a Radio Europe Mediterraneo?

Muestra: población mayor de 15 años.

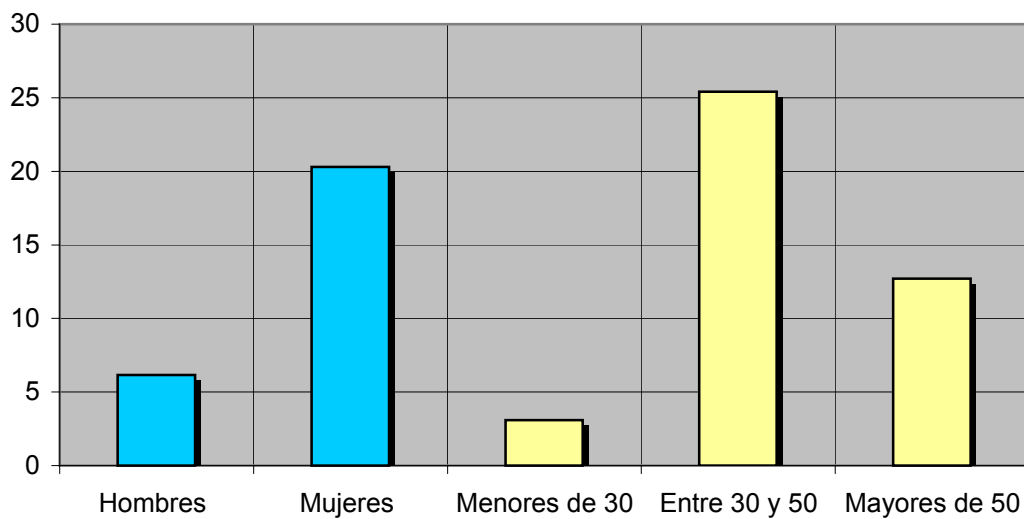
Minutos al día (**análisis población extranjera**)

| min / día | desviación |
|-----------|------------|
| 13,2 | 48,1 |

Minutos al día (por sexos y edades)

| Hombres | Mujeres | Menores de 30 | Entre 30 y 50 | Mayores de 50 |
|---------|---------|---------------|---------------|---------------|
| 6,2 | 20,3 | 3,1 | 25,4 | 12,7 |

Minutos al día (por sexos y edades)



INFORTÉCNICA

REF:sonrem01/p7/septiembre05

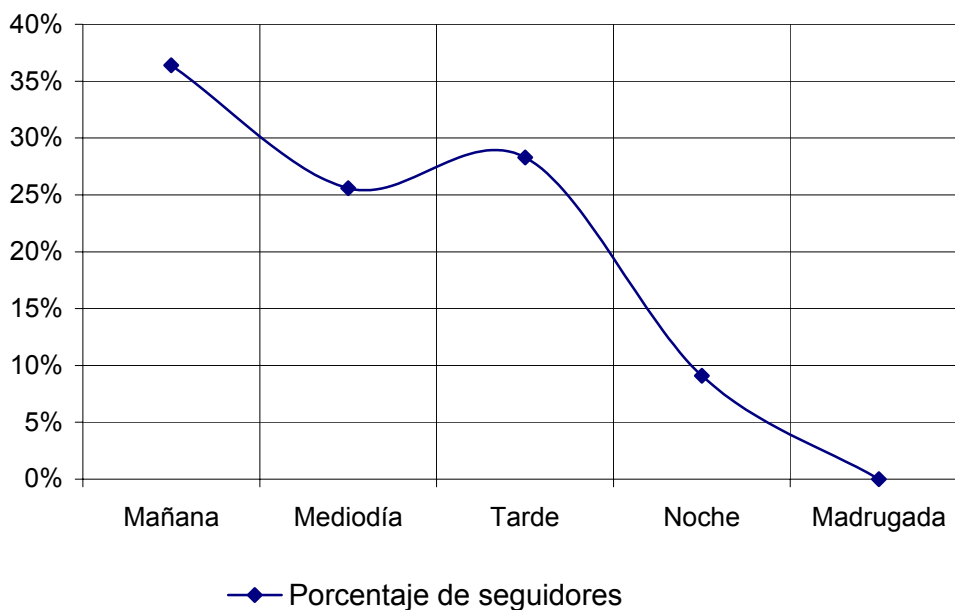
Pregunta - ¿A qué horas sigue habitualmente Radio Europe Mediterraneo?

- A. Mañana (6h - 12h)
- B. Mediodía (12h - 16h)
- C. Tarde (16h - 20h)
- D. Noche (20h - 1h)
- E. Madrugada (1h - 6h)

Muestra: población que dedica una media de más de un minuto al día a esta emisora

Análisis general

| Respuesta | Porcentaje de seguidores |
|-----------|--------------------------|
| Mañana | 36,4% |
| Mediodía | 25,6% |
| Tarde | 28,3% |
| Noche | 9,1% |
| Madrugada | <1% |



Nota

Los resultados obtenidos son un reflejo del horario más común de sintonización de la emisora. Lo que no significa que no la sigan fuera del horario más habitual.

INFORTÉCNICA

REF:sonrem01/p7/septiembre05

Pregunta - ¿Qué días suele escuchar esta emisora?

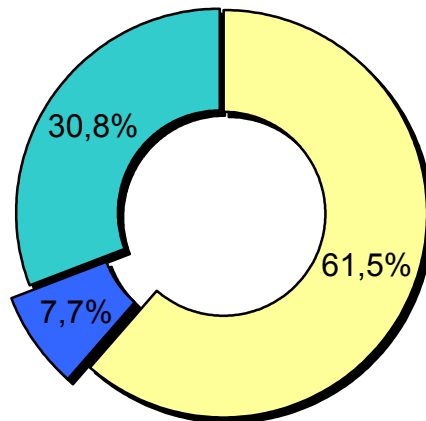
1. Preferentemente días laborables
2. Preferentemente fines de semana
3. Indistintamente

Muestra: población que dedica una media de más de un minuto al día a esta emisora

Análisis general

| Resp / Grupo | Porcentaje |
|-----------------|------------|
| Días laborables | 61,5% |
| Fines de semana | 7,7% |
| Indistintamente | 30,8% |

Análisis general



■ Días laborables ■ Fines de semana ■ Indistintamente

INFORTÉCNICA

REF:sonrem01/p7/septiembre05

Pregunta - En cuanto a la recepción de la señal Radio Europe Mediterraneo ¿se recibe bien, regular o mal?

- A. Bién
- B. Regular
- C. Mal

Muestra: población que conoce la emisora.

Análisis general

| RESPUESTA | Porcentaje |
|-----------|------------|
| Bien | 78,9% |
| Regular | 21,1% |
| Mal | <1% |

