

ESTUDI D'AUDIÈNCIA
"Radio Olot"

FITXA TÈCNICA

Empresa que realitza l'estudi	Informació Tècnica i Científica SL (Infortècnica)
Mostra	568 persones
Univers	Població major de 15 anys d'Olot i poblacions de la Garrotxa (Bessalú, Castellfollit de la Roca, Olot, Preses, Sant Feliu de Pallerols i Sant Joant de les Fonts).
Tipus d'entrevista	Telefònica, aleatòria i de distribució proporcional a l'extensió de la població, obtenint una mostra proporcional i significativa de cada grup de sexe i edat.
Data del sondeig	Setembre de 2005
Horari de les entrevistes	Entre les 18:00 i les 22:00 hores dels dies laborables.
Dades d'Infortècnica	C/ Lepant 422 08025 Barcelona Tel: 934334243 Fax: 934334239 Mes informació a: http://www.infortecnica.com

“RÀDIO OLOT”, LA MEITAT DE LA GARROTXA L'ESCOLTA

“Ràdio Olot” és coneguda per gairebé tota la població de la Garrotxa. Mes del 60 per cent dels ciutadans d'Olot la segueixen de forma habitual, mentre que a l'entorn comarcal ho fan el 40 per cent de la població, el que representen prop de 25.000 radiooients en total. El seguiment diari global és superior a 18.000 persones.

El conjunt de la població dedica a l'emissora una mitjana de 42 minuts al dia a Olot i 25 minuts a l'entorn de La Garrotxa, obtenint una quota (share) del 25 per cent de l'audiència del seu mitjà a Olot i d'un 15 per cent a les poblacions de La Garrotxa. El GRP's global s'acosta als 4.000 radiooients.

Tots els grups de sexe i edat mostren interès sobre el conjunt de la programació.

INFORTÈCNICA

REF:sonolot-radio01/p7/setembre05

Pregunta - Coneix l'emissora "Radio Olot"?

Mostra: població major de 15 anys de Olot.

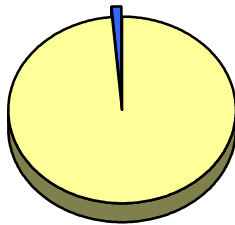
Anàlisi general

Resp / Grup	Percentatge
Sí	98,6%
No	1,4%

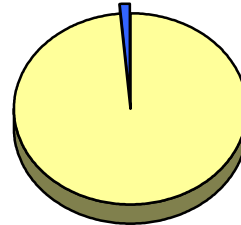
Anàlisi comparatiu per grups de sexe

Resp / Grup	Homes	Dones
Sí	98,7%	98,6%
No	1,3%	1,4%

Homes

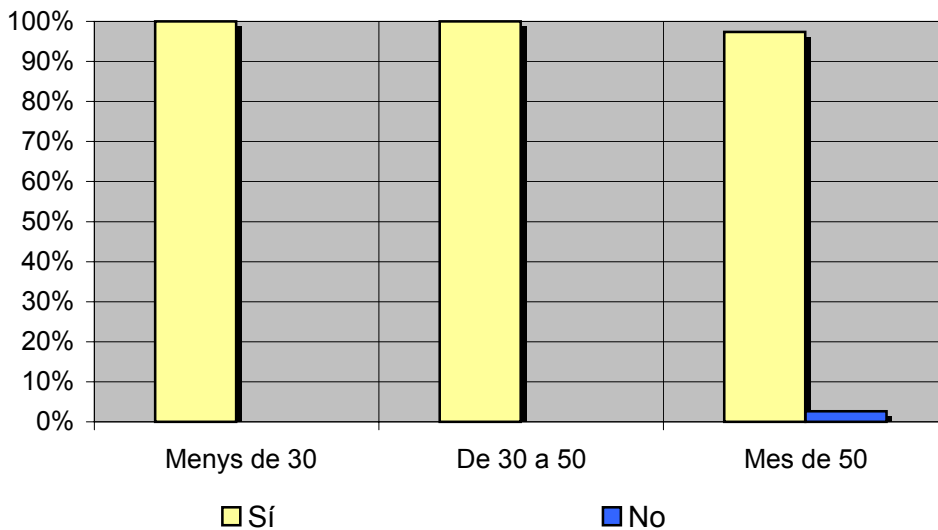


Dones



Anàlisi comparatiu per grups d'edat

Resp \ Grup	Menys de 30	De 30 a 50	Mes de 50
Sí	100,0%	100,0%	97,4%
No	0,0%	0,0%	2,6%



INFORTÈCNICA

REF:sonolot-radio01/p7/setembre05

Pregunta - Coneix l'emissora "Radio Olot"?

Mostra: població major de 15 anys de Poblacions de la Garrotxa.

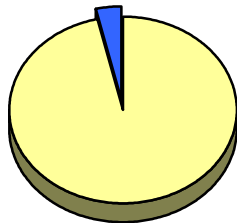
Anàlisi general

Resp / Grup	Percentatge
Sí	97,4%
No	2,6%

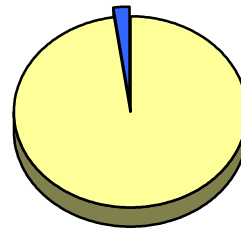
Anàlisi comparatiu per grups de sexe

Resp / Grup	Homes	Dones
Sí	96,4%	97,9%
No	3,6%	2,1%

Homes

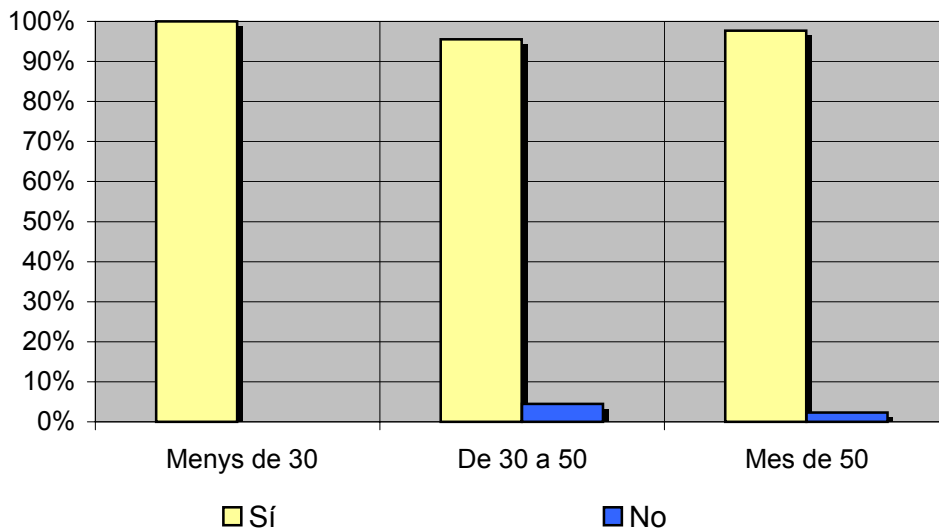


Dones



Anàlisi comparatiu per grups d'edat

Resp \ Grup	Menys de 30	De 30 a 50	Mes de 50
Sí	100,0%	95,5%	97,7%
No	0,0%	4,5%	2,3%



INFORTÈCNICA

REF:sonolot-radio01/p7/setembre05

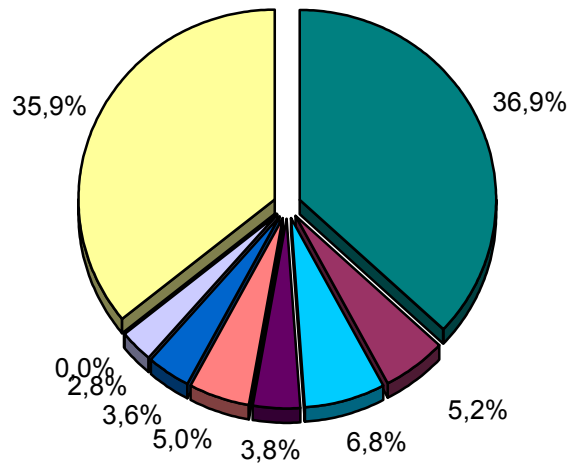
Pregunta - Amb quina freqüència segueix aquesta emissora?

- A. Cada dia
- B. Cada dos dies
- C. Dos cops per setmana
- D. Només els caps de setmana
- E. Un cop per setmana
- F. Un cop cada dues setmanes
- G. Un cop al mes
- H. Menys d'un cop al mes
- I. Mai o gairebé mai

Mostra: població major de 15 anys de Olot.

Anàlisi general

Resposta	Percentatge de població
Cada dia	36,9%
Cada dos dies	5,2%
Dos cops per setmana	6,8%
Només els caps de setmana	3,8%
Un cop per setmana	5,0%
Cada dues setmanes	3,6%
Un cop al mes	2,8%
Menys d'un cop al mes	<1%
Mai o gairebé mai	35,9%



- Cada dia
- Cada dos dies
- Dos cops per setmana
- Només els caps de setmana
- Un cop per setmana
- Cada dues setmanes
- Un cop al mes
- Menys d'un cop al mes
- Mai o gairebé mai

INFORTÈCNICA

REF:sonolot-radio01/p7/setembre05

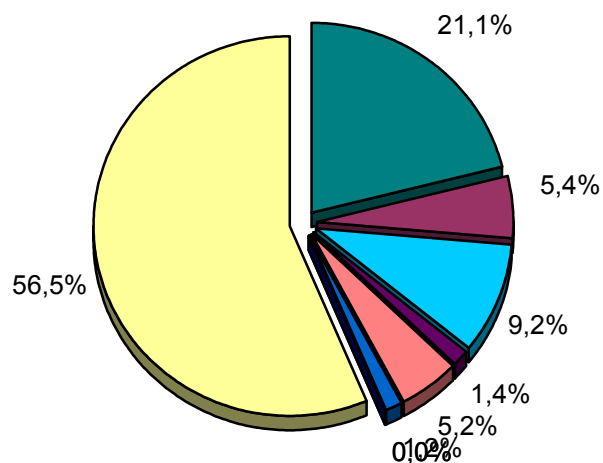
Pregunta - Amb quina freqüència segueix aquesta emissora?

- A. Cada dia
- B. Cada dos dies
- C. Dos cops per setmana
- D. Només els caps de setmana
- E. Un cop per setmana
- F. Un cop cada dues setmanes
- G. Un cop al mes
- H. Menys d'un cop al mes
- I. Mai o gairebé mai

Mostra: població major de 15 anys de Poblacions de la Garrotxa.

Anàlisi general

Resposta	Percentatge de població
Cada dia	21,1%
Cada dos dies	5,4%
Dos cops per setmana	9,2%
Només els caps de setmana	1,4%
Un cop per setmana	5,2%
Cada dues setmanes	1,2%
Un cop al mes	<1%
Menys d'un cop al mes	<1%
Mai o gairebé mai	56,5%



- Cada dia
- Cada dos dies
- Dos cops per setmana
- Només els caps de setmana
- Un cop per setmana
- Cada dues setmanes
- Un cop al mes
- Menys d'un cop al mes
- Mai o gairebé mai

INFORTÈCNICA

REF:sonolot-radio01/p7/setembre05

Pregunta - Quants minuts al dia dedica a "Radio Olot"?

Mostra: població major de 15 anys de Olot.

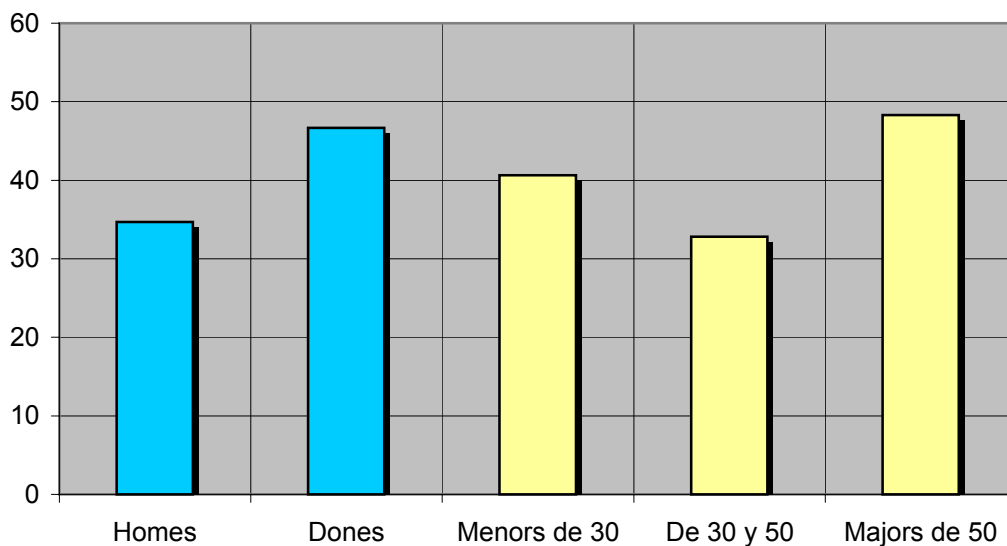
Minuts al dia (anàlisi general)

min / dia	desviació
41,5	63,9

Minuts al dia (per sexes i edats)

Homes	Dones	Menors de 30	De 30 y 50	Majors de 50
34,7	46,7	40,6	32,8	48,3

Minuts al dia (per sexes i edats)



INFORTÈCNICA

REF:sonolot-radio01/p7/setembre05

Pregunta - Quants minuts al dia dedica a "Radio Olot"?

Mostra: població major de 15 anys de Poblacions de la Garrotxa.

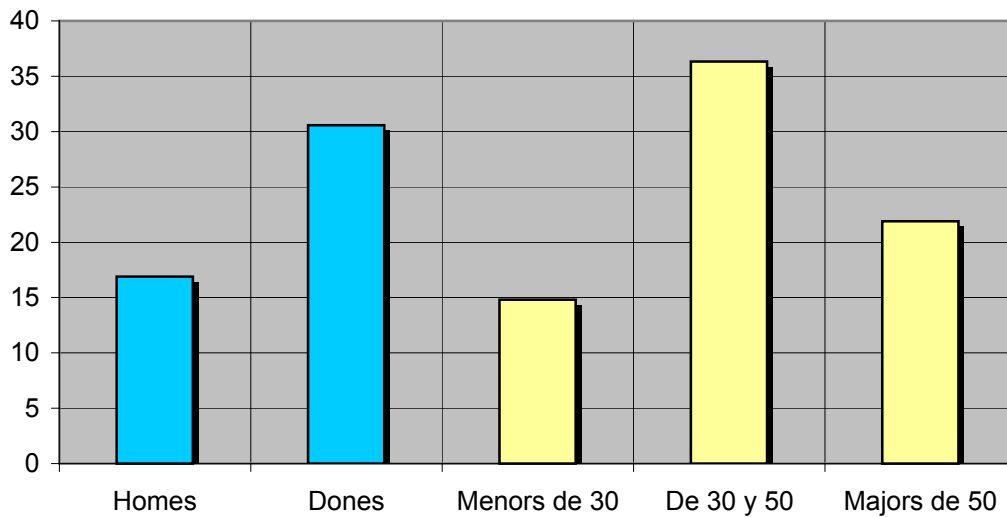
Minuts al dia (anàlisi general)

min / dia	desviació
24,8	74,8

Minuts al dia (per sexes i edats)

Homes	Dones	Menors de 30	De 30 y 50	Majors de 50
16,9	30,6	14,8	36,3	21,9

Minuts al dia (per sexes i edats)



INFORTÈCNICA

REF:sonolot-radio01/p7/setembre05

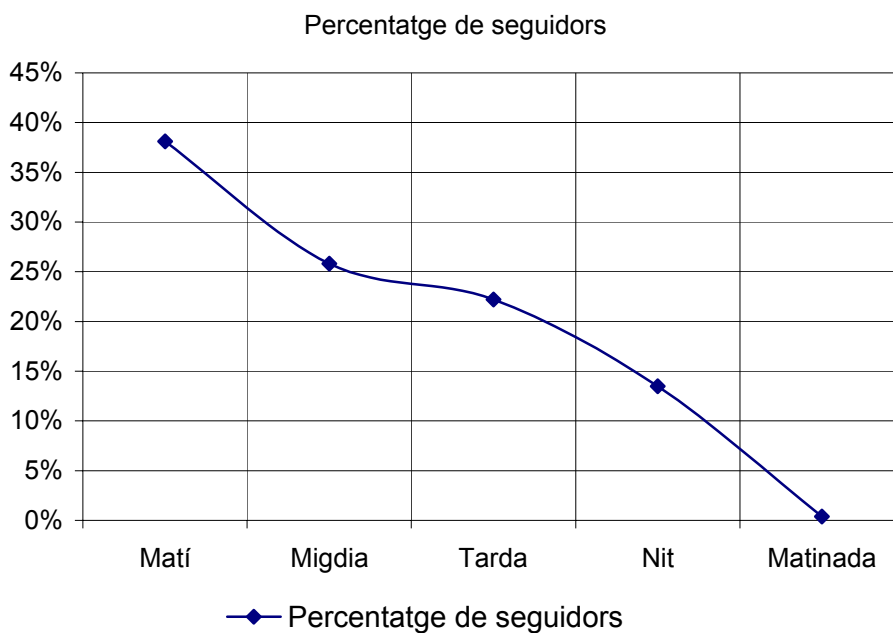
Pregunta - A quines hores segueix normalment "Radio Olot"?

- A. Matí (6h - 12h)
- B. Migdia (12h - 16h)
- C. Tarda (16h - 20h)
- D. Nit (20h - 1h)
- E. Matinada (1h - 6h)

Mostra: població que dedica una mitjana de mes d'un minut al dia a l'emissora

Anàlisi general

Resposta	Percentatge de seguidors
Matí	38,1%
Migdia	25,8%
Tarda	22,2%
Nit	13,5%
Matinada	0,4%



Nota

El resultat obtingut és una representació de l'horari més comú de sintonització de l'emissora. Això no vol dir que no hi hagi seguiment fora de l'horari més habitual.

INFORTÈCNICA

REF:sonolot-radio01/p7/setembre05

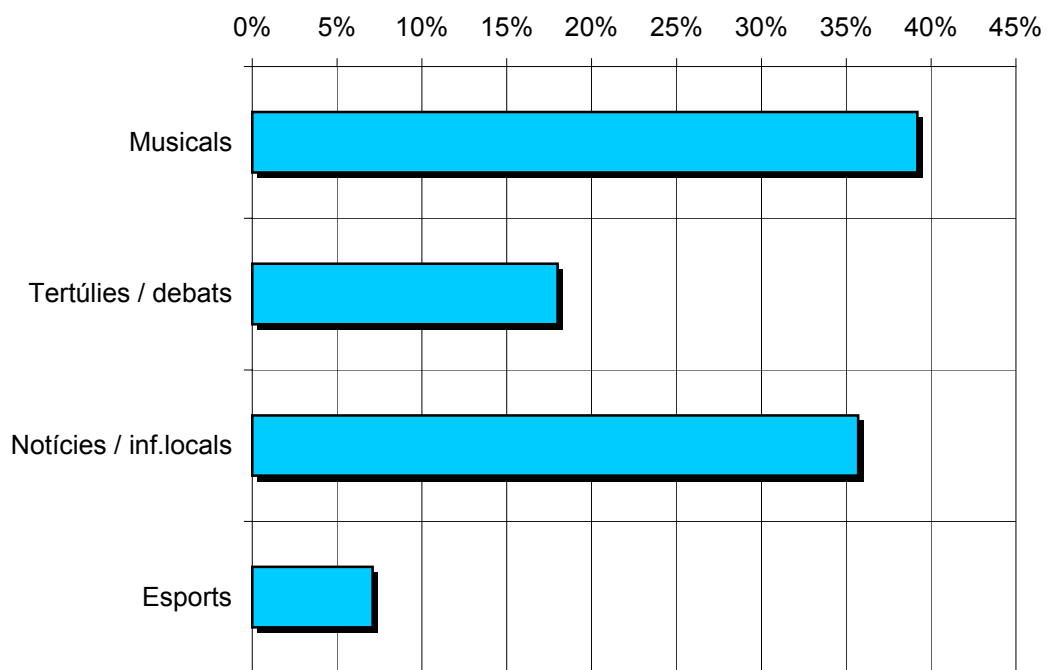
Pregunta - Que és el que mes li agrada de la programació de l'emissora?

Musicals
Tertúlies / debats
Notícies / inf.local
Esports

Mostra: població que dedica una mitjana de mes d'un minut al dia a l'emissora

Anàlisi general

Respostes	Percentatge d'habituals de l'emissora
Musicals	39,2%
Tertúlies / debats	18,0%
Notícies / inf.local	35,7%
Esports	7,1%



■ Percentatge d'habituals de l'emissora

INFORTÈCNICA

REF:sonolot-radio01/p7/setembre05

Pregunta - Quins dies sol escoltar aquesta emissora?

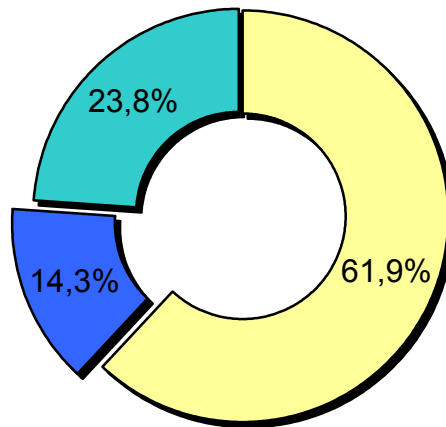
1. Preferentment els dies laborables
2. Preferentment els caps de setmana
3. Indistintament

Mostra: població que dedica una mitja de mes d'un minut al dia a aquesta emissora

Anàlisi general

Resp / Grup	Percentatge
Dies laborables	61,9%
Caps de setmana	14,3%
Indistintament	23,8%

Anàlisi general



■ Dies laborables ■ Caps de setmana ■ Indistintament

INFORTÈCNICA

REF:sonolot-radio01/p7/setembre05

Pregunta - En quant a la recepció de la senyal "Radio Olot" es rep bé, regular o malament?

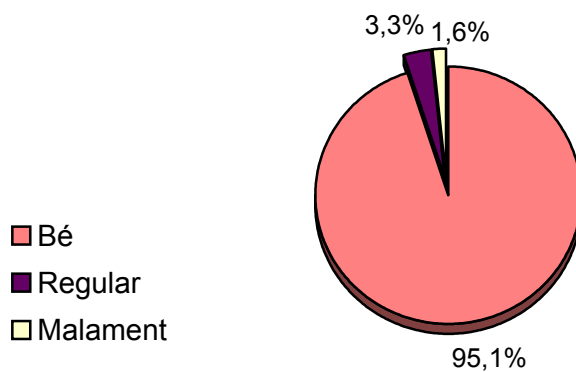
- A. Bé
- B. Regular
- C. Malament

Mostra: població que coneix l'emissora.

Anàlisi per poblacions

RESPOSTA	Olot	Pob.Garrotxa
Bé	95,1%	75,0%
Regular	3,3%	10,4%
Malament	1,6%	14,6%

Olot



Poblacions de la Garrotxa

