

ESTUDIO DE AUDIÊNCIA
"Radio Ibi"

FICHA TÉCNICA

Empresa que realiza el estudio	Información Técnica y Científica SL (Infortécnica)
Muestra	588 personas
Universo	Población mayor de 15 años de Ibi.
Tipo de entrevista	Telefónica, aleatoria y de distribución proporcional a la extensión de la población, obteniendo una muestra proporcional y significativa de cada grupo de sexo y edad.
Fecha del sondeo	Finales de julio de 2005
Horario de las entrevistas	Entre las 18:00 y las 22:00 horas de los días laborales.
Datos de Infortécnica	C/ Lepanto 422 08025 Barcelona Tel: 934334243 Fax: 934334239 Más información en: Http://www.infortecnica.com

“RADIO IBI”, OBTIENE UN 33 POR CIENTO DE SHARE EN VERANO

En verano, “Radio Ibi” sigue presentando unos índices de audiencia muy destacados, incluso en época de vacaciones.

La emisora es conocida por la gran mayoría de la población, el 98 por ciento, y seguida de forma habitual por cerca de un 72 por ciento, más de 18.000 radioyentes, que le dedican una media de 68 minutos al día. El seguimiento diario alcanza a la mitad de los habitantes de Ibi y su entorno, 13.000 personas.

El conjunto de la población dedica a la emisora una media de 52 minutos obteniendo “Radio Ibi” una cuota (share) del 33 por ciento de la audiencia de radio. El GRP´s resultante es próximo a 5.000 radioyentes. Todos los grupos de población muestran un importante interés por la emisora gracias a su variada oferta de programación. “Radio Ibi” obtiene uno de los índices locales de audiencia más elevados.

INFORTÉCNICA

REF:sonradioibi01/p7/julio05

Pregunta - ¿Conoce la emisora "Radio Ibi"?

Muestra: población mayor de 15 años.

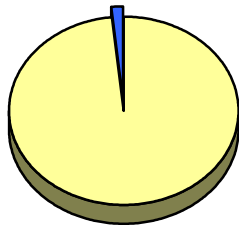
Análisis general

Resp / Grupo	Porcentaje	M. Error
Sí	98,3%	1,07%
No	1,7%	1,07%

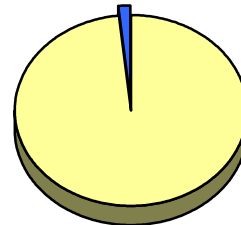
Análisis comparativo por grupos de sexo

Resp / Grupo	Hombres	Mujeres
Sí	98,3%	98,2%
No	1,7%	1,8%

Hombres

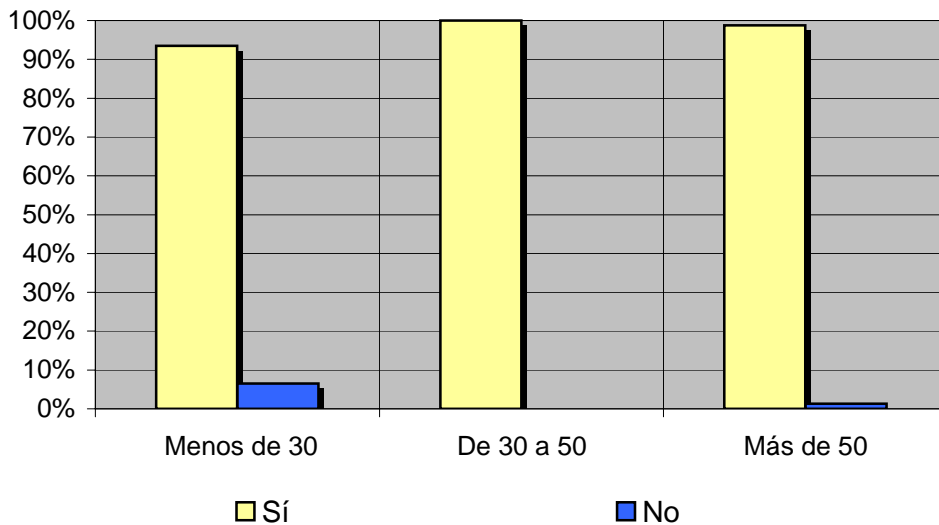


Mujeres



Análisis comparativo por grupos de edad

Resp \ Grupo	Menos de 30	De 30 a 50	Más de 50
Sí	93,5%	100,0%	98,8%
No	6,5%	<1%	1,3%



INFORTÉCNICA

REF:sonradioibi01/p7/julio05

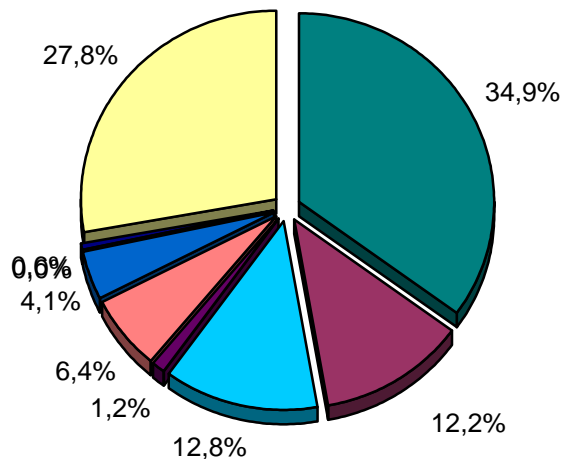
Pregunta - ¿Con qué frecuencia sigue esta emisora?

- A. Cada día
- B. Cada dos días
- C. Dos veces a la semana
- D. Solamente los fines de semana
- E. Una vez a la semana
- F. Una vez cada dos semanas
- G. Una vez al mes
- H. Menos de una vez al mes
- I. Nunca o casi nunca

Universo: población mayor de 15 años.

Análisis general

Respuesta	Porcentaje de población	M. Error
Cada día	34,9%	3,9%
Cada dos días	12,2%	2,7%
Dos veces a la semana	12,8%	2,8%
Solo fines de semana	1,2%	0,9%
Una vez a la semana	6,4%	2,0%
Cada dos semanas	4,1%	1,6%
Una vez al mes	<1%	
Menos de una vez al mes	0,6%	0,6%
Nunca o casi nunca	27,8%	3,7%



- Cada día
- Cada dos días
- Dos veces a la semana
- Solo fines de semana
- Una vez a la semana
- Cada dos semanas
- Una vez al mes
- Menos de una vez al mes
- Nunca o casi nunca

INFORTÉCNICA

REF:sonradioibi01/p7/julio05

Pregunta - ¿Cuántos minutos al día dedica a "Radio Ibi"?

Muestra: población mayor de 15 años.

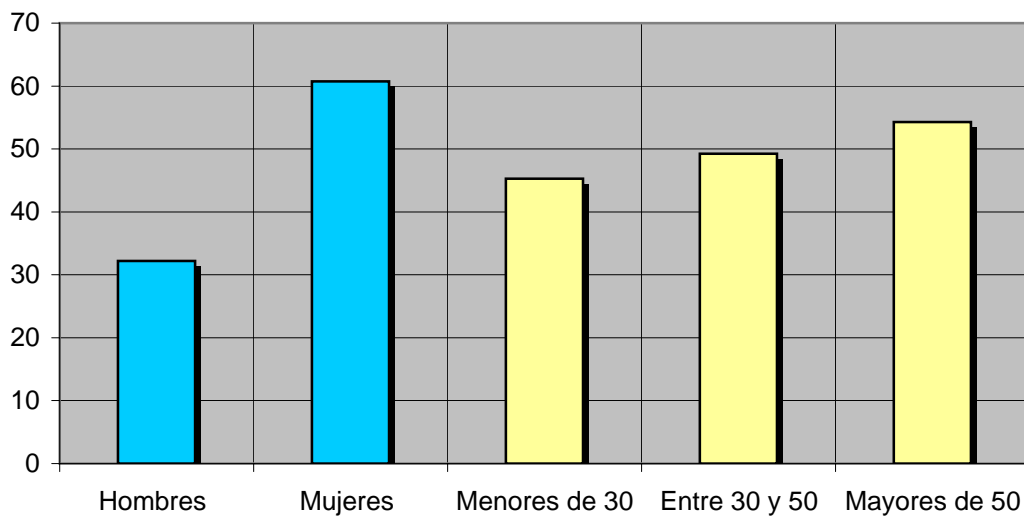
Minutos al día (análisis general)

min / día	desviación
50,9	87,4

Minutos al día (por sexos y edades)

Hombres	Mujeres	Menores de 30	Entre 30 y 50	Mayores de 50
32,2	60,7	45,3	49,2	54,3

Minutos al día (por sexos y edades)



INFORTÉCNICA

REF:sonradioibi01/p7/julio05

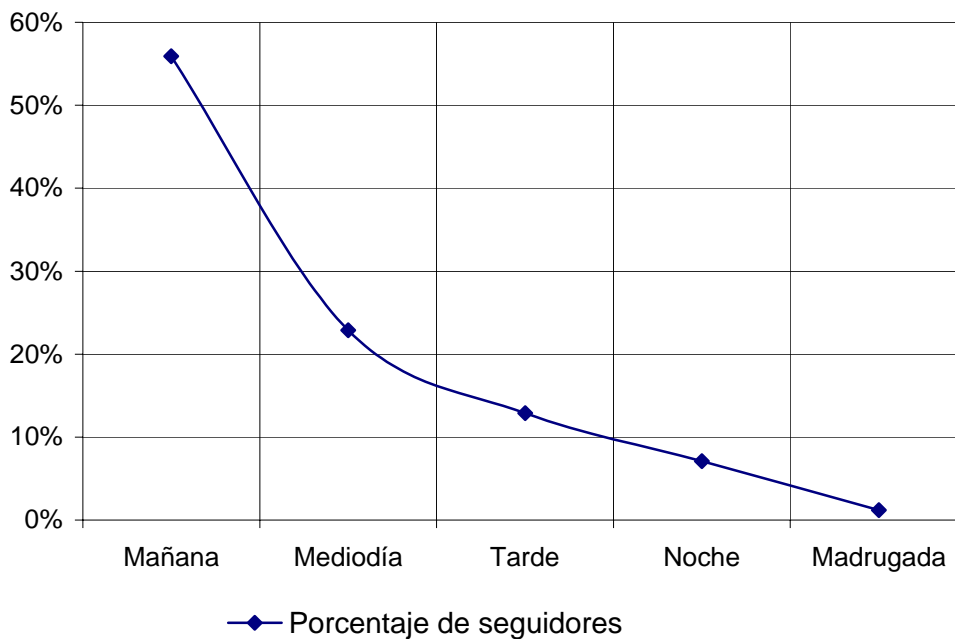
Pregunta - ¿A qué horas sigue habitualmente "Radio Ibi"?

- A. Mañana (6h - 12h)
- B. Mediodía (12h - 16h)
- C. Tarde (16h - 20h)
- D. Noche (20h - 1h)
- E. Madrugada (1h - 6h)

Muestra: población que dedica una media de más de un minuto al día a esta emisora

Análisis general

Respuesta	Porcentaje de seguidores
Mañana	55,9%
Mediodía	22,9%
Tarde	12,9%
Noche	7,1%
Madrugada	1,2%



Nota

Los resultados obtenidos son un reflejo del horario más común de sintonización de la emisora. Lo que no significa que no la sigan fuera del horario más habitual.

INFORTÉCNICA

REF:sonradioibi01/p7/julio05

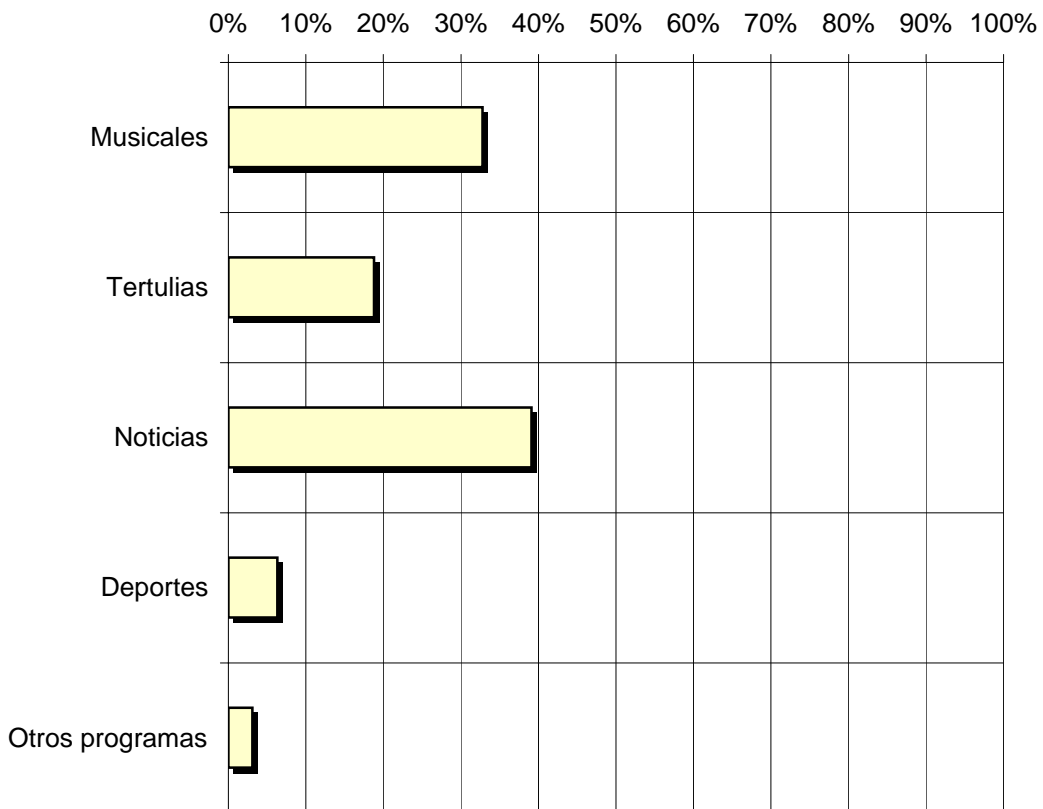
Pregunta - ¿Qué es lo que más le gusta de la programación de esta emisora y de la radio, en general?

- Musicales
- Tertulias
- Noticias
- Deportes
- Otros programas

Muestra: población que dedica una media de más de un minuto al día a esta emisora

Análisis general

Porcentaje de habituales de la emisora	
Musicales	32,8%
Tertulias	18,8%
Noticias	39,1%
Deportes	6,3%
Otros programas	3,1%



□ Porcentaje de habituales de la emisora

INFORTÉCNICA

REF:sonradioibi01/p7/julio05

Pregunta - ¿Qué días suele escuchar esta emisora?

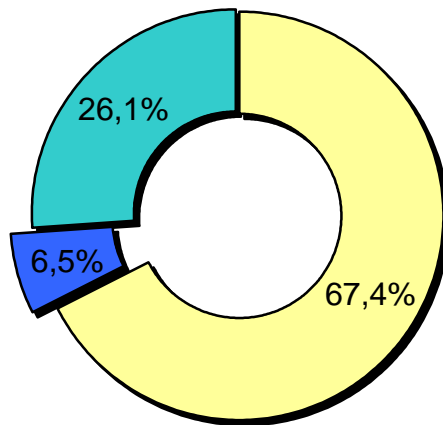
1. Preferentemente días laborables
2. Preferentemente fines de semana
3. Indistintamente

Muestra: población que dedica una media de más de un minuto al día a esta emisora

Análisis general

Resp / Grupo	Porcentaje
Días laborables	67,4%
Fines de semana	6,5%
Indistintamente	26,1%

Análisis general



■ Días laborables ■ Fines de semana ■ Indistintamente

INFORTÉCNICA

REF:sonradioibi01/p7/julio05

Pregunta - En cuanto a la recepción de la señal "Radio Ibi" ¿se recibe bien, regular o mal?

- A. Bién
- B. Regular
- C. Mal

Muestra: población que conoce la emisora.

Análisis general

RESPUESTA	Porcentaje
Bien	91,3%
Regular	8,7%
Mal	<1%

