

ESTUDIO DE AUDIÊNCIA
"Radio Power FM"

FICHA TÉCNICA

Empresa que realiza el estudio	Información Técnica y Científica SL (Infortécnica)
Muestra	540 personas
Universo	Población mayor de 15 años de islas Canarias.
Tipo de entrevista	Telefónica, aleatoria y de distribución proporcional a la extensión de la población, obteniendo una muestra proporcional y significativa de cada grupo de sexo y edad.
Fecha del sondeo	Finales de julio de 2005
Horario de las entrevistas	Entre las 18:00 y las 22:00 horas de los días laborales.
Datos de Infortécnica	C/ Lepanto 422 08025 Barcelona Tel: 934334243 Fax: 934334239 Más información en: Http://www.infortecnica.com

“POWER FM”, seguida por más de 50.000 radioyentes

“POWER FM” es una cadena conocida por un ocho por ciento de la población general de su extensa y poblada área de difusión de Canarias y por casi la mitad de la población extranjera residente de origen europeo. De este último grupo, un 24 por ciento de los la escucha de forma habitual; mientras que del conjunto de la población, la escucha un 3,5 por ciento, más de 50.000 radioyentes.

El tiempo medio que dedica a la emisora sus seguidores en el área de máxima densidad de audiencia es de 60 minutos al día. Sobre la población extranjera, el tiempo medio de audiencia es de 25 minutos, alcanzando un share dentro de este grupo del 21 por ciento. Sobre el conjunto de la población, el tiempo de audiencia diario es de 2,6 minutos, obteniendo una cuota de audiencia (share) superior al dos por ciento. El GRP’s global supera 20.000 radioyentes, sin contar la audiencia turística no residente, que doblaría ampliamente estos resultados.

“Power FM” presenta una máxima audiencia durante la mañana con un 54 por ciento. Durante el resto de la jornada presenta un seguimiento continuado.

El perfil del público más asiduo es de ambos sexos, con una adicción importante por parte del grupo de mediana edad.

INFORTÉCNICA

REF:sonpowerFM01/p6/agosto05

Pregunta - ¿Conoce la emisora "Radio Power FM"?

Muestra: población mayor de 15 años de Población general.

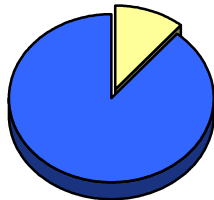
Análisis general

Resp / Grupo	Porcentaje
Sí	8,8%
No	91,2%

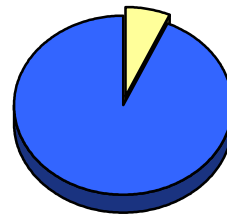
Análisis comparativo por grupos de sexo

Resp / Grupo	Hombres	Mujeres
Sí	11,1%	6,8%
No	88,9%	93,2%

Hombres

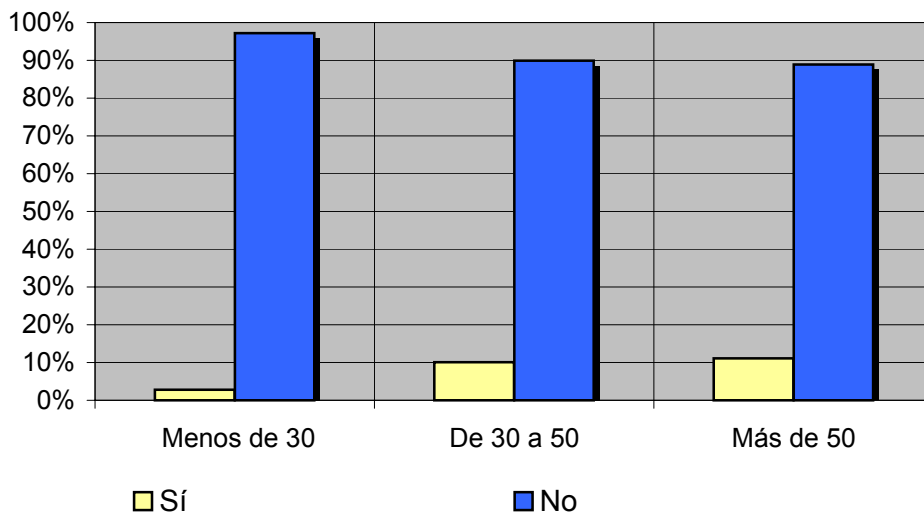


Mujeres



Análisis comparativo por grupos de edad

Resp \ Grupo	Menos de 30	De 30 a 50	Más de 50
Sí	2,8%	10,1%	11,1%
No	97,2%	89,9%	88,9%



INFORTÉCNICA

REF:sonpowerFM01/p6/agosto05

Pregunta - ¿Conoce la emisora "Radio Power FM"?

Muestra: población mayor de 15 años de Población extranjera.

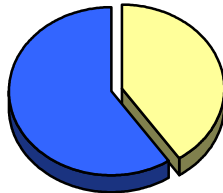
Análisis general

Resp / Grupo	Porcentaje
Sí	44,4%
No	55,6%

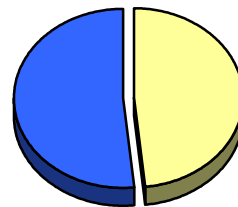
Análisis comparativo por grupos de sexo

Resp / Grupo	Hombres	Mujeres
Sí	40,5%	48,2%
No	59,5%	51,8%

Hombres

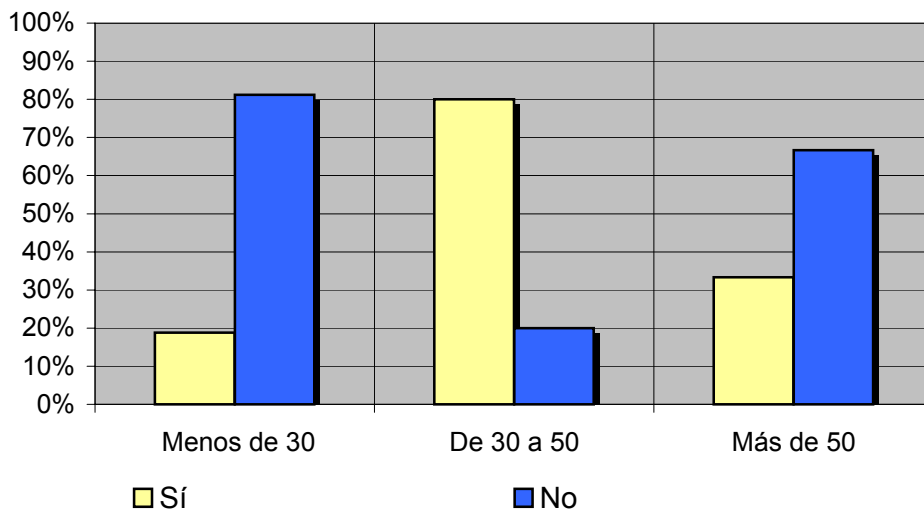


Mujeres



Análisis comparativo por grupos de edad

Resp \ Grupo	Menos de 30	De 30 a 50	Más de 50
Sí	18,8%	80,0%	33,3%
No	81,2%	20,0%	66,7%



INFORTÉCNICA

REF:sonpowerFM01/p6/agosto05

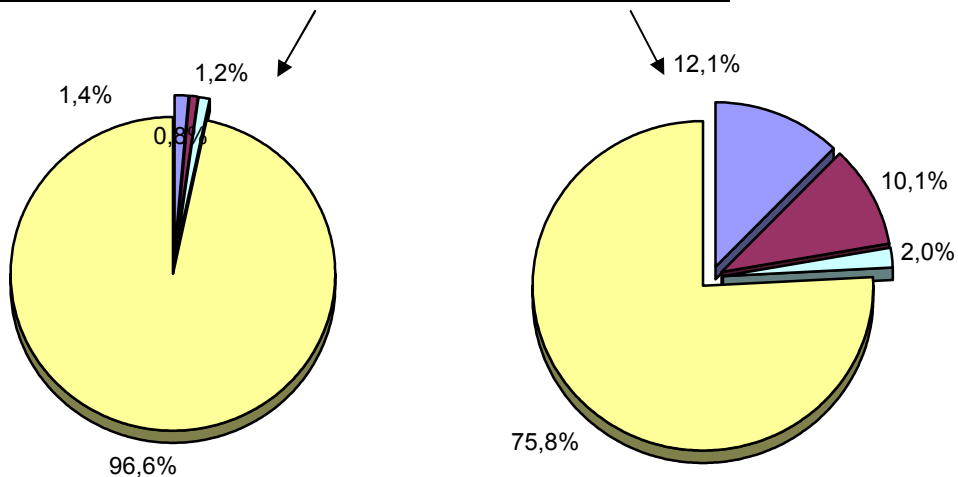
Pregunta - ¿Con qué frecuencia sigue esta emisora?

- A. Cada día
- B. Cada dos días
- C. Dos veces a la semana
- D. Solamente los fines de semana
- E. Una vez a la semana
- F. Una vez cada dos semanas
- G. Una vez al mes
- H. Menos de una vez al mes
- I. Nunca o casi nunca

Universo: población mayor de 15 años.

Análisis comparativo entre (Población general) y (Población extranjera)

Respuesta	Españoles	Extranjeros
Cada día	1,4%	12,1%
Cada dos días	0,8%	10,1%
Menos de una vez al mes	1,2%	2,0%
Nunca o casi nunca	96,6%	75,8%



- Cada día
- Cada dos días
- Menos de una vez al mes
- Nunca o casi nunca

NOTA

Alrededor del 50% de la población no escucha ninguna emisora de radio de forma habitual.

INFORTÉCNICA

REF:sonpowerFM01/p6/agosto05

Pregunta - ¿Cuántos minutos al día dedica a "Radio Power FM"?

Muestra: población mayor de 15 años de Población general de Canarias.

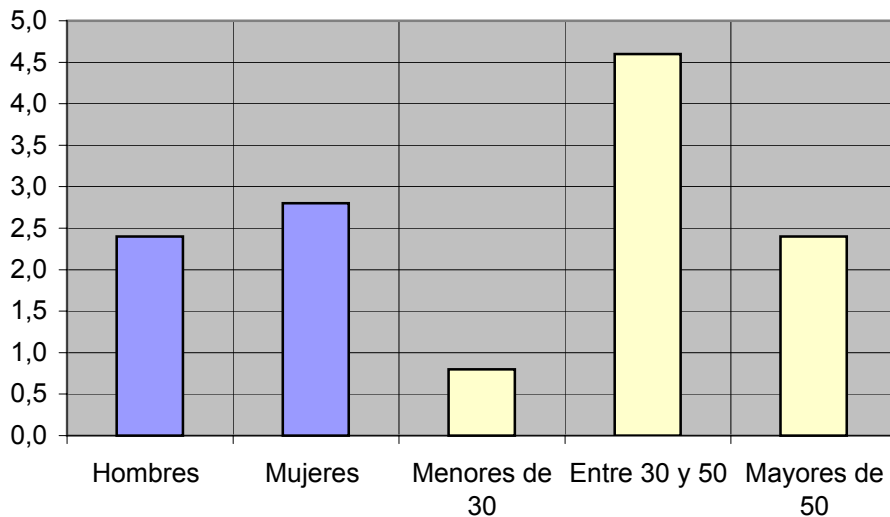
Minutos al día (análisis general)

min / día	desviación	SHARE	GRP's
2,6	13,7	2,1%	21.000

Minutos al día (por sexos y edades)

Hombres	Mujeres	Menores de 30	Entre 30 y 50	Mayores de 50
2,4	2,8	0,8	4,6	2,4

Minutos al día (por sexos y edades)



INFORTÉCNICA

REF:sonpowerFM01/p6/agosto05

Pregunta - ¿Cuántos minutos al día dedica a "Radio Power FM"?

Muestra: población mayor de 15 años de Población extranjera.

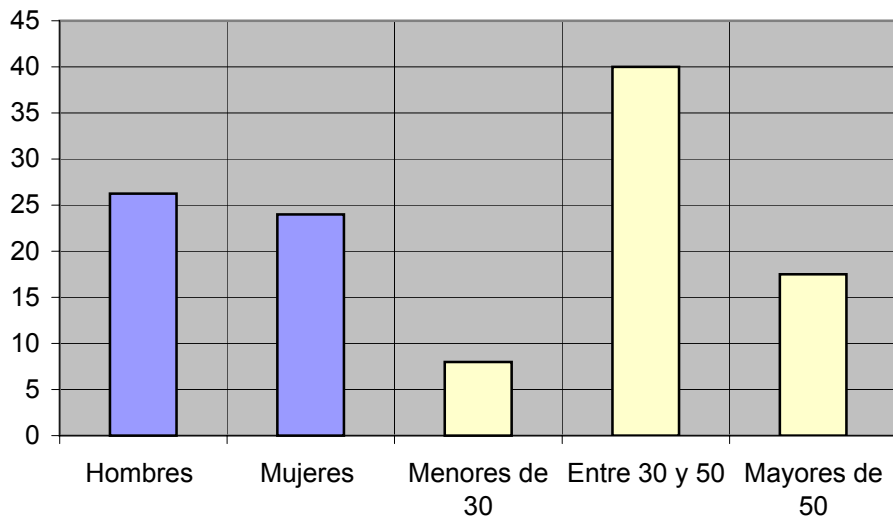
Minutos al día (análisis general)

min / día	desviación	SHARE	GRP's
25,0	58,4	20,8%	18.600

Minutos al día (por sexos y edades)

Hombres	Mujeres	Menores de 30	Entre 30 y 50	Mayores de 50
26,3	24,0	8,0	40,0	17,5

Minutos al día (por sexos y edades)



INFORTÉCNICA

REF:sonpowerFM01/p6/agosto05

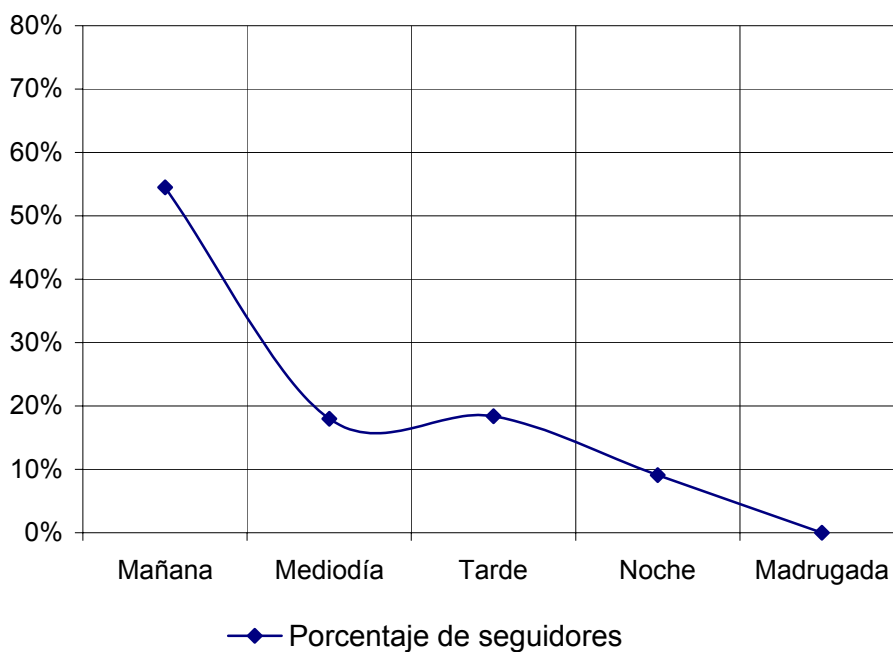
Pregunta - ¿A qué horas sigue habitualmente "Radio Power FM"?

- A. Mañana (6h - 12h)
- B. Mediodía (12h - 16h)
- C. Tarde (16h - 20h)
- D. Noche (20h - 1h)
- E. Madrugada (1h - 6h)

Muestra: población que dedica una media de más de un minuto al día a esta emisora

Análisis general

Respuesta	Porcentaje de seguidores
Mañana	54,5%
Mediodía	18,0%
Tarde	18,4%
Noche	9,1%
Madrugada	<1%



Nota

Los resultados obtenidos son un reflejo del horario más común de sintonización de la emisora. Lo que no significa que no la sigan fuera del horario más habitual.

INFORTÉCNICA

REF:sonpowerFM01/p6/agosto05

Pregunta - ¿Qué días suele escuchar esta emisora?

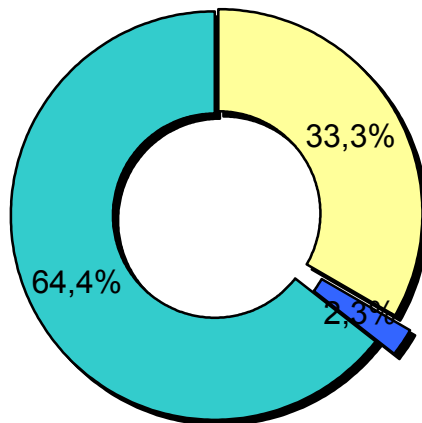
1. Preferentemente días laborables
2. Preferentemente fines de semana
3. Indistintamente

Muestra: población que dedica una media de más de un minuto al día a esta emisora

Análisis general

Resp / Grupo	Porcentaje
Días laborables	33,3%
Fines de semana	2,3%
Indistintamente	64,4%

Análisis general



■ Días laborables ■ Fines de semana ■ Indistintamente

INFORTÉCNICA

REF:sonpowerFM01/p6/agosto05

Pregunta - En cuanto a la recepción de la señal "Radio Power FM" ¿se recibe bien, regular o mal?

- A. Bién
- B. Regular
- C. Mal

Muestra: población que conoce la emisora.

Análisis general

RESPUESTA	Porcentaje
Bien	38,5%
Regular	36,5%
Mal	25,0%

