

**ESTUDIO DE AUDIÊNCIA**  
**"RTV Ceuta"**

## **FICHA TÉCNICA**

<b>Empresa que realiza el estudio</b>	Información Técnica y Científica SL (Infortécnica)
<b>Muestra</b>	574 personas
<b>Universo</b>	Población mayor de 15 años de Ceuta.
<b>Tipo de entrevista</b>	Telefónica, aleatoria y de distribución proporcional a la extensión de la población, obteniendo una muestra proporcional y significativa de cada grupo de sexo y edad.
<b>Fecha del sondeo</b>	agosto de 2005
<b>Horario de las entrevistas</b>	Entre las 18:00 y las 22:00 horas de los días laborales.
<b>Datos de Infortécnica</b>	C/ Lepanto 422 08025 Barcelona Tel: 934334243 Fax: 934334239 Más información en: <a href="http://www.infortecnica.com">Http://www.infortecnica.com</a>

## **“RTV CEUTA”, alcanza un nueve por ciento de share tras el último sondeo**

En el último sondeo realizado en julio de 2005, “RTV Ceuta” alcanza un nueve por ciento de share, gracias a los más de 22 minutos de media, tres minutos más que en el anterior estudio, que le dedica diariamente la población de la ciudad autónoma de Ceuta.

La emisora es conocida por un 78 por ciento de la población. Se encuentra sintonizada en un 68 por ciento de los televisores. Un 60 por ciento además la sigue con frecuencia, más de 43.000 telespectadores. El seguimiento diario alcanza a 34.000 personas.

La media de tiempo que dedica a la emisora sus asiduos ha aumentado hasta 37 minutos. En función del número de habitantes de la población, obtiene un GRP's de 6.300 personas al día.

La cresta de mayor audiencia se sitúa en la noche, con una acumulación del 62 por ciento, si bien el resto de la franja horaria presenta un seguimiento notable.

El tipo de programa favorito de los ciudadanos de Ceuta son los noticiarios e informativos locales.

La emisora es seguida por parte de todos los grupos de sexo y edad, como consecuencia de su variada programación.

# INFORTÉCNICA

REF:sonRTVceuta01/p6/agosto05

Pregunta - ¿Conoce la emisora "RTV Ceuta"?

Muestra: población mayor de 15 años.

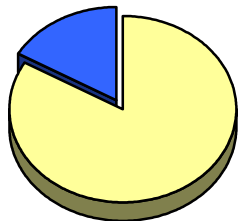
Análisis general

Resp / Grupo	Porcentaje	M. Error
Sí	78,5%	3,43%
No	21,5%	3,43%

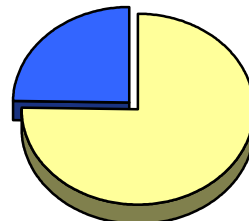
Análisis comparativo por grupos de sexo

Resp / Grupo	Hombres	Mujeres
Sí	83,4%	75,2%
No	16,6%	24,8%

Hombres

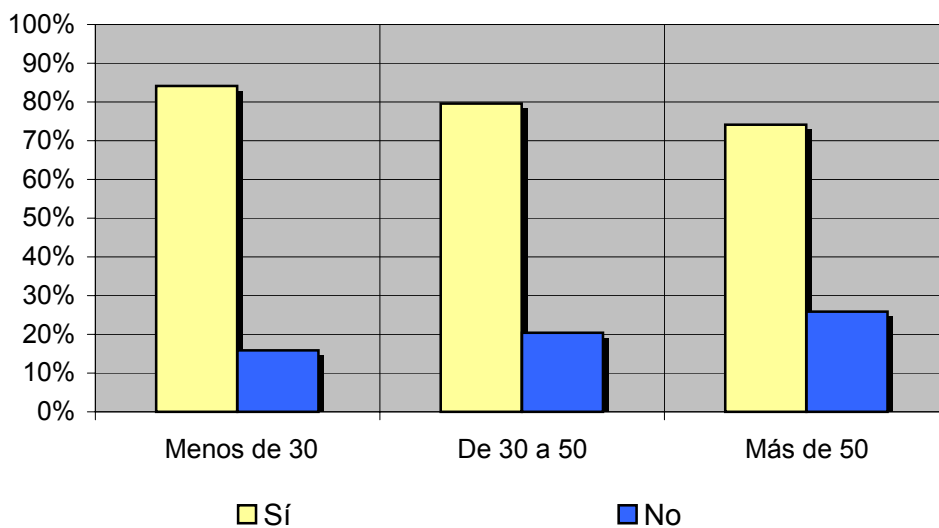


Mujeres



Análisis comparativo por grupos de edad

Resp \ Grupo	Menos de 30	De 30 a 50	Más de 50
Sí	84,1%	79,6%	74,1%
No	15,9%	20,4%	25,9%



# INFORTÉCNICA

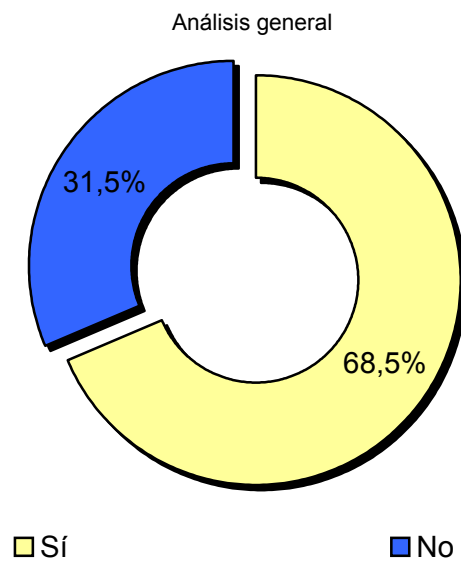
REF:sonRTVceuta01/p6/agosto05

Pregunta - ¿Tiene sintonizada "RTV Ceuta" en su televisor?

Muestra: población mayor de 15 años.

Análisis general

Resp / Grupo	Porcentaje	M. Error
Sí	68,5%	3,88%
No	31,5%	3,88%



# INFORTÉCNICA

REF:sonRTVceuta01/p6/agosto05

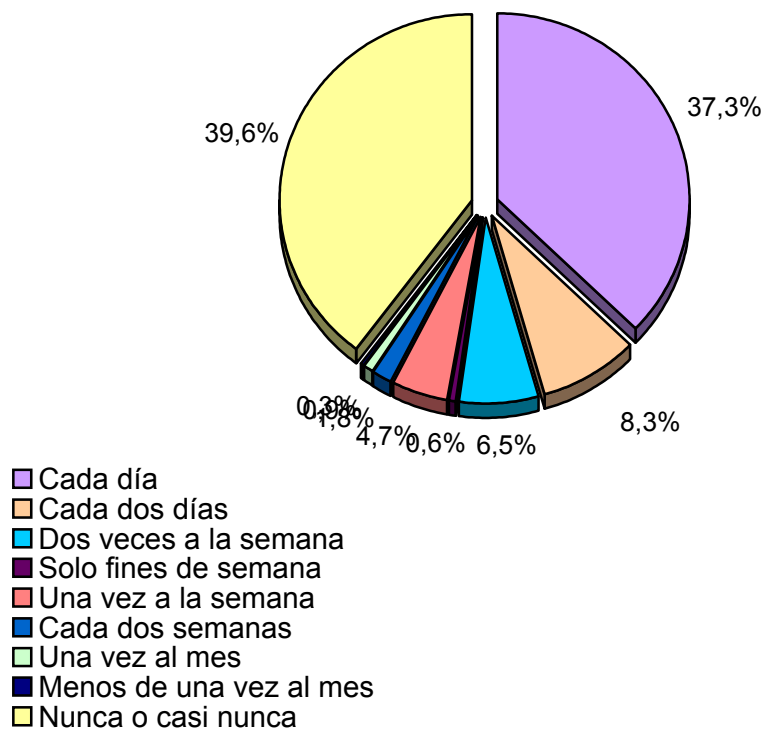
Pregunta - ¿Con qué frecuencia sigue esta emisora?

- A. Cada día
- B. Cada dos días
- C. Dos veces a la semana
- D. Solamente los fines de semana
- E. Una vez a la semana
- F. Una vez cada dos semanas
- G. Una vez al mes
- H. Menos de una vez al mes
- I. Nunca o casi nunca

Universo: población mayor de 15 años.

Análisis general

Respuesta	Porcentaje de población	M. Error
Cada día	37,3%	4,0%
Cada dos días	8,3%	2,3%
Dos veces a la semana	6,5%	2,1%
Solo fines de semana	0,6%	0,6%
Una vez a la semana	4,7%	1,8%
Cada dos semanas	1,8%	1,1%
Una vez al mes	0,9%	0,8%
Menos de una vez al mes	0,3%	0,5%
Nunca o casi nunca	39,6%	4,1%



# INFORTÉCNICA

REF:sonRTVceuta01/p6/agosto05

Pregunta - ¿Cuántos minutos al día dedica a "RTV Ceuta"?

Muestra: población mayor de 15 años.

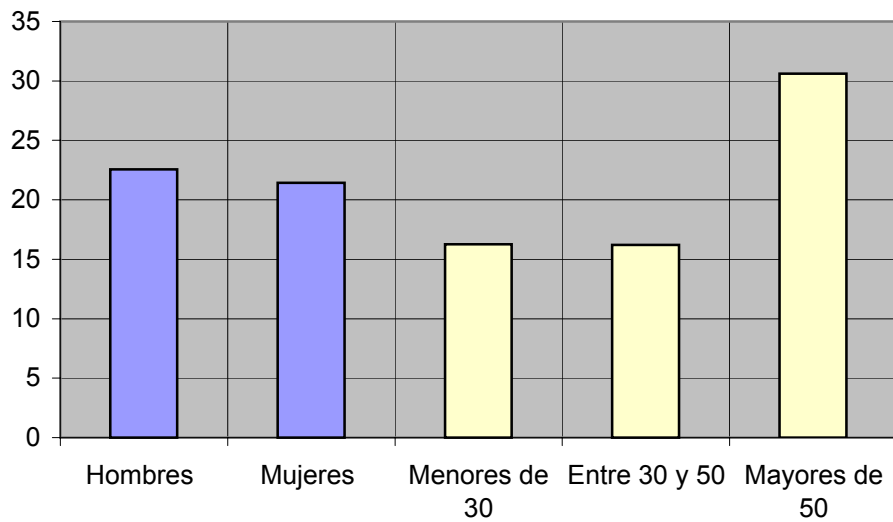
Minutos al día (análisis general)

min / día	desviación
21,9	38,5

Minutos al día (por sexos y edades)

Hombres	Mujeres	Menores de 30	Entre 30 y 50	Mayores de 50
22,6	21,4	16,3	16,2	30,6

Minutos al día (por sexos y edades)



# INFORTÉCNICA

REF:sonRTVceuta01/p6/agosto05

Pregunta - ¿Cuántos minutos al día dedica a "RTV Ceuta"?

Muestra: población mayor de 15 años.

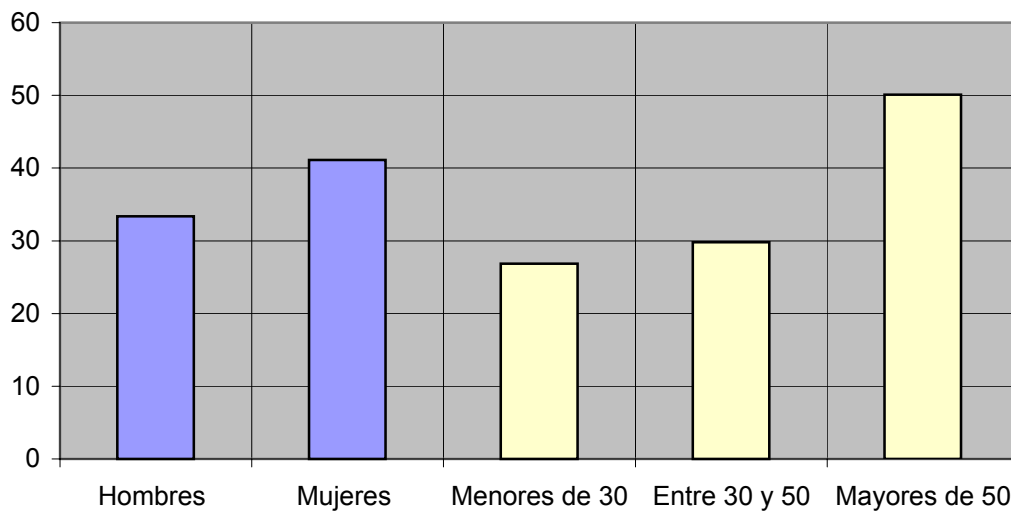
Minutos al día (análisis sobre los habituales a la emisora)

min / día	desviación
37,5	44,2

Minutos al día (por sexos y edades)

Hombres	Mujeres	Menores de 30	Entre 30 y 50	Mayores de 50
33,4	41,1	26,9	29,8	50,1

Minutos al día (por sexos y edades)





# INFORTÉCNICA

REF:sonRTVceuta01/p6/agosto05

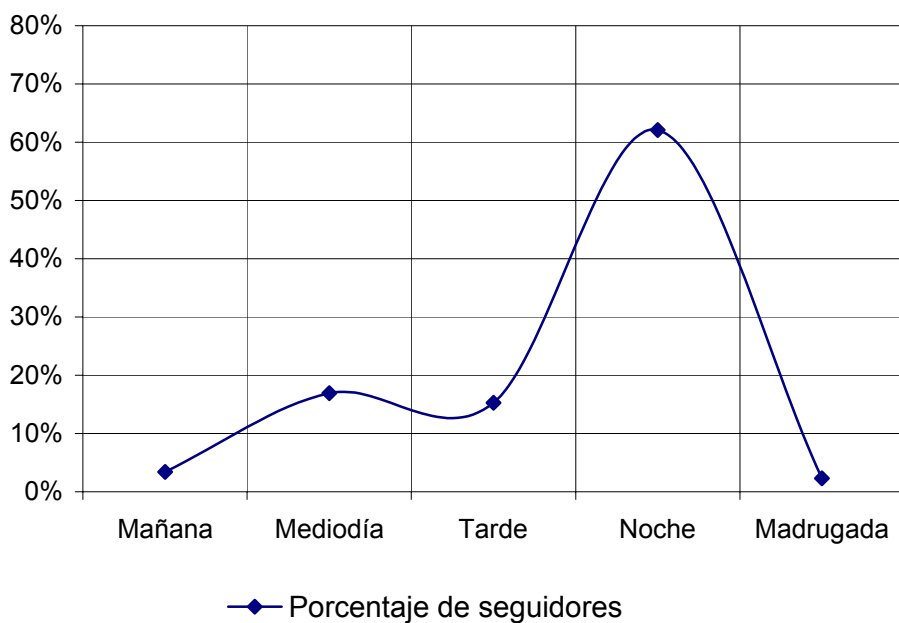
Pregunta - ¿A qué horas sigue habitualmente "RTV Ceuta"?

- A. Mañana (6h - 12h)
- B. Mediodía (12h - 16h)
- C. Tarde (16h - 20h)
- D. Noche (20h - 1h)
- E. Madrugada (1h - 6h)

Muestra: población que dedica una media de más de un minuto al día a esta emisora

Análisis general

Respuesta	Porcentaje de seguidores
Mañana	3,4%
Mediodía	16,9%
Tarde	15,3%
Noche	62,1%
Madrugada	2,3%



## Nota

Los resultados obtenidos son un reflejo del horario más común de sintonización de la emisora. Lo que no significa que no la sigan fuera del horario más habitual.

# INFORTÉCNICA

REF:sonRTVceuta01/p6/agosto05

Pregunta - ¿Qué días suele escuchar esta emisora?

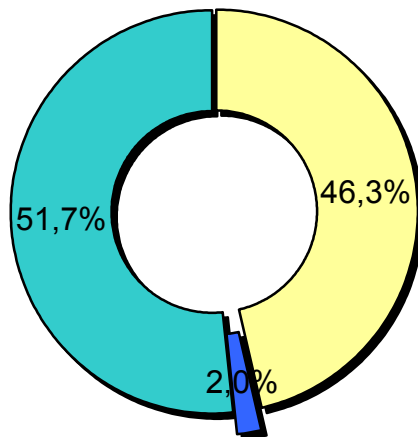
1. Preferentemente días laborables
2. Preferentemente fines de semana
3. Indistintamente

Muestra: población que dedica una media de más de un minuto al día a esta emisora

Análisis general

Resp / Grupo	Porcentaje
Días laborables	46,3%
Fines de semana	2,0%
Indistintamente	51,7%

Análisis general



■ Días laborables   ■ Fines de semana   ■ Indistintamente

# INFORTÉCNICA

REF:sonRTVceuta01/p6/agosto05

Pregunta - En cuanto a la recepción de la señal "RTV Ceuta" ¿se recibe bien, regular o mal?

- A. Bien
- B. Regular
- C. Mal

Muestra: población que conoce la emisora.

Análisis general

RESPUESTA	Porcentaje
Bien	74,1%
Regular	12,2%
Mal	13,7%

