

ESTUDIO DE AUDIÊNCIA
"Radio Robines"

FICHA TÉCNICA

Empresa que realiza el estudio	Información Técnica y Científica SL (Infortécnica)
Muestra	590 personas
Universo	Población mayor de 15 años de la zona central de Mallorca. (Alaró, Biniali, Binissalem, Consell, Inca, Lloseta, Sta. Eugènia, Sencelles, Sta. Maria del Camí...)
Tipo de entrevista	Telefónica, aleatoria y de distribución proporcional a la extensión de la población, obteniendo una muestra proporcional y significativa de cada grupo de sexo y edad.
Fecha del sondeo	Julio de 2005
Horario de las entrevistas	Entre las 18:00 y las 22:00 horas de los días laborales.
Datos de Infortécnica	C/ Lepanto 422 08025 Barcelona Tel: 934334243 Fax: 934334239 Más información en: Http://www.infortecnica.com

“RADIO ROBINES”, OBTIENE UN 11 POR CIENTO DE SHARE EN EL CENTRO DE MALLORCA

“Radio Robines” es conocida por un 80 por ciento de la población de Binisalem y por un 60 por ciento en el área central de Mallorca, donde un 31 por ciento la sigue de forma habitual. En Binisalem y su entorno el seguimiento de la emisora alcanza un 47 por ciento, prácticamente todos los radioyentes.

El tiempo que dedica a la emisora sus seguidores asiduos en el conjunto de su área de difusión supera la media hora diaria. Sobre el conjunto de la población, el tiempo medio de audiencia supera un cuarto de hora, obteniendo una cuota de audiencia (share) del once por ciento por ciento del conjunto total de las emisoras que se reciben en su área, un dos por ciento más que en el anterior estudio.

“Radio Robines” obtiene dos crestas de audiencia que indican un seguimiento muy importante durante la tarde, franja característica de una audiencia musical joven, con una acumulación de cerca del 30 por ciento. La otra cresta, más tradicional de la radio, tiene lugar por la mañana y es significativa de todos los grupos de edad, con una acumulación del 37 por ciento de su audiencia.

El tipo de programa favorito son los musicales. El perfil del público más asiduo es de ambos sexos, con una mayor adicción por parte de los jóvenes, sin despreciar la importante audiencia del grupo de mediana edad.

INFORTÉCNICA

REF:sonradiorobines01/p6/julio05

Pregunta - ¿Conoce la emisora "Radio Robines"?

Muestra: población mayor de 15 años.

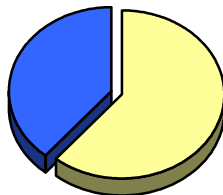
Análisis general

Resp / Grupo	Porcentaje	M. Error
Sí	59,4%	4,04%
No	40,6%	4,04%

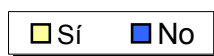
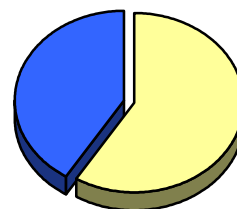
Análisis comparativo por grupos de sexo

Resp / Grupo	Hombres	Mujeres
Sí	61,0%	58,8%
No	39,0%	41,2%

Hombres

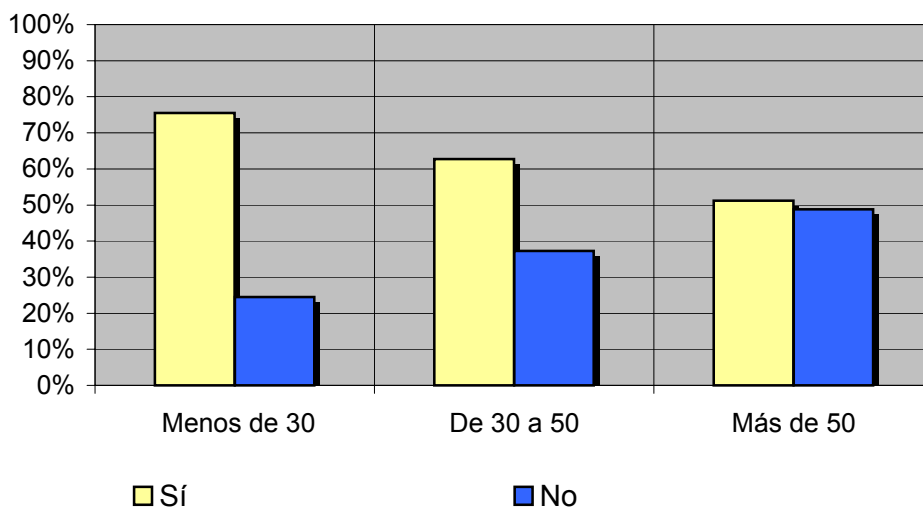


Mujeres



Análisis comparativo por grupos de edad

Resp \ Grupo	Menos de 30	De 30 a 50	Más de 50
Sí	75,5%	62,7%	51,2%
No	24,5%	37,3%	48,8%



INFORTÉCNICA

REF:sonradiorobines01/p6/julio05

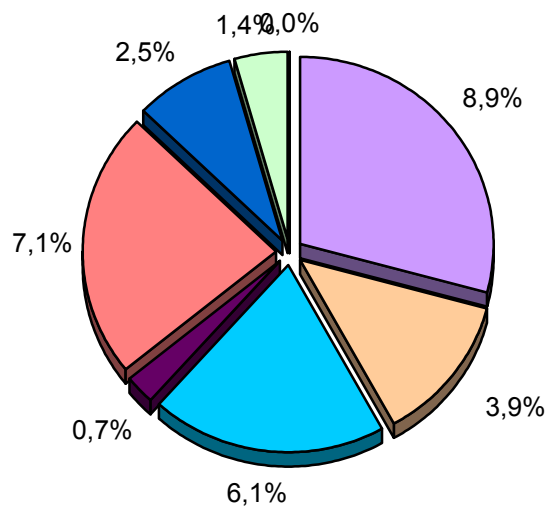
Pregunta - ¿Con qué frecuencia sigue esta emisora?

- A. Cada día
- B. Cada dos días
- C. Dos veces a la semana
- D. Solamente los fines de semana
- E. Una vez a la semana
- F. Una vez cada dos semanas
- G. Una vez al mes
- H. Menos de una vez al mes
- I. Nunca o casi nunca

Universo: población mayor de 15 años.

Análisis general

Respuesta	Porcentaje de población	M. Error
Cada día	8,9%	2,3%
Cada dos días	3,9%	1,6%
Dos veces a la semana	6,1%	2,0%
Solo fines de semana	0,7%	0,7%
Una vez a la semana	7,1%	2,1%
Cada dos semanas	2,5%	1,3%
Una vez al mes	1,4%	1,0%
Menos de una vez al mes	<1%	-
Nunca o casi nunca	69,3%	3,8%



- Cada día
- Cada dos días
- Dos veces a la semana
- Solo fines de semana
- Una vez a la semana
- Cada dos semanas
- Una vez al mes
- Menos de una vez al mes

INFORTÉCNICA

REF:sonradiorobines01/p6/julio05

Pregunta - ¿Cuántos minutos al día dedica a "Radio Robines"?

Muestra: población mayor de 15 años.

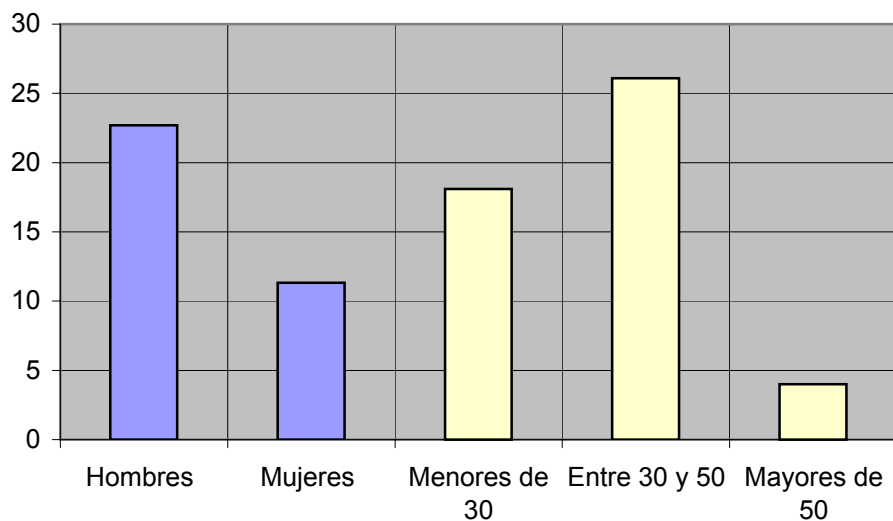
Minutos al día (análisis general)

min / día	desviación
15,7	64,7

Minutos al día (por sexos y edades)

Hombres	Mujeres	Menores de 30	Entre 30 y 50	Mayores de 50
22,7	11,3	18,1	26,1	4,0

Minutos al día (por sexos y edades)



INFORTÉCNICA

REF:sonradiorobines01/p6/julio05

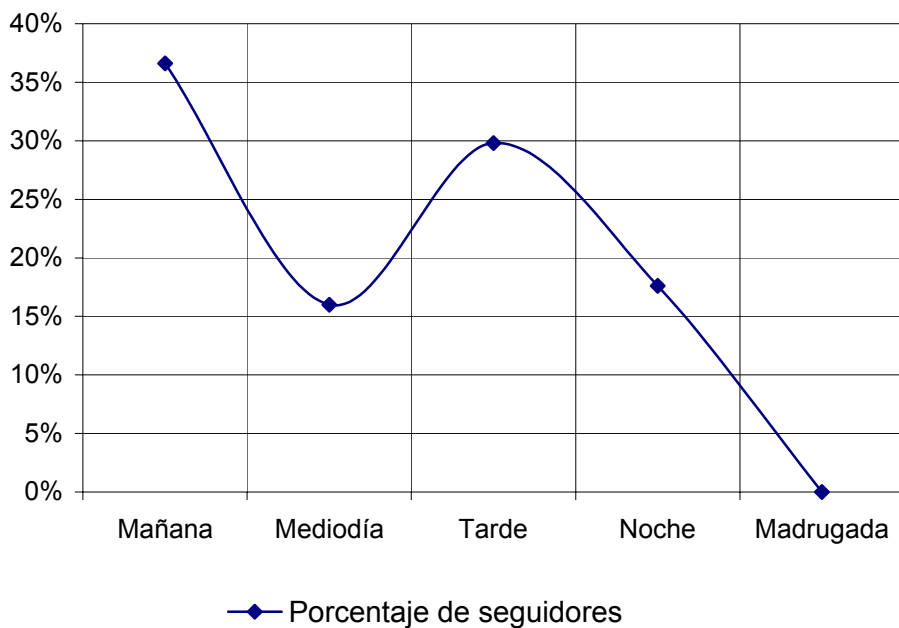
Pregunta - ¿A qué horas sigue habitualmente "Radio Robines"?

- A. Mañana (6h - 12h)
- B. Mediodía (12h - 16h)
- C. Tarde (16h - 20h)
- D. Noche (20h - 1h)
- E. Madrugada (1h - 6h)

Muestra: población que dedica una media de más de un minuto al día a esta emisora

Análisis general

Respuesta	Porcentaje de seguidores
Mañana	36,6%
Mediodía	16,0%
Tarde	29,8%
Noche	17,6%
Madrugada	<1%



Nota

Los resultados obtenidos son un reflejo del horario más común de sintonización de la emisora. Lo que no significa que no la sigan fuera del horario más habitual.

INFORTÉCNICA

REF:sonradiorobines01/p6/julio05

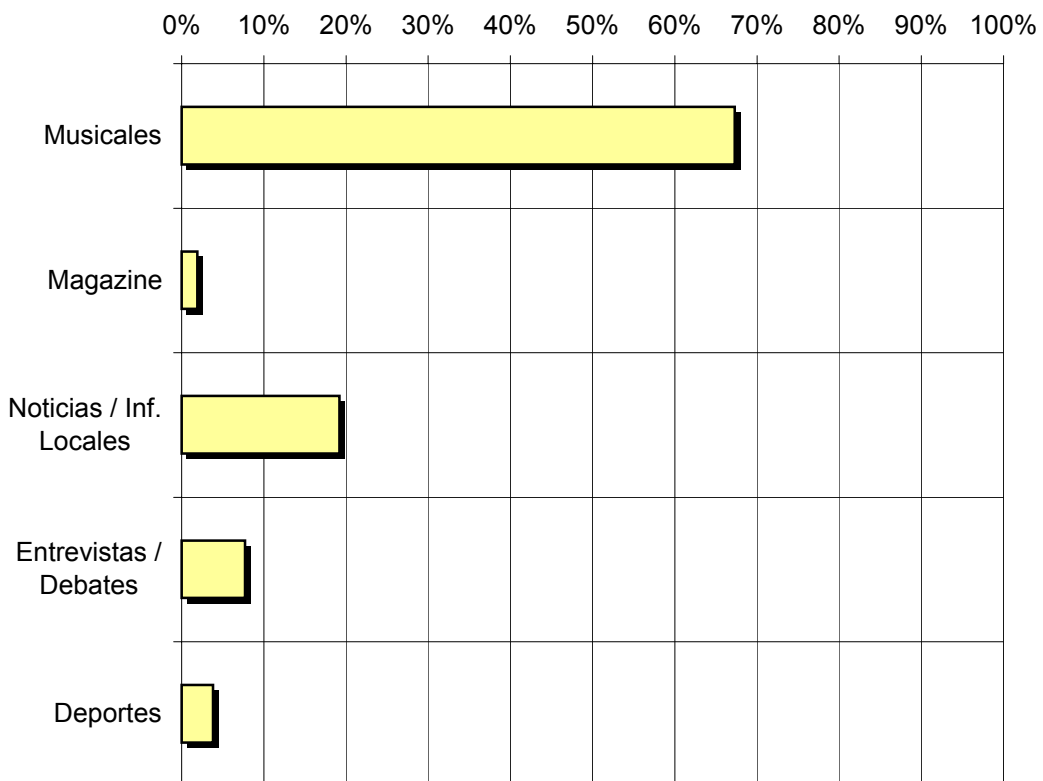
Pregunta - ¿Qué es lo que más le gusta de la programación de esta emisora y de la radio, en general?

- Musicales
- Magazine
- Noticias / Inf. Locales
- Entrevistas / Debates
- Deportes

Muestra: población que dedica una media de más de un minuto al día a esta emisora

Análisis general

Porcentaje de habituales de la emisora	
Musicales	67,3%
Magazine	1,9%
Noticias / Inf. Locales	19,2%
Entrevistas / Debates	7,7%
Deportes	3,8%



■ Porcentaje de habituales de la emisora

INFORTÉCNICA

REF:sonradiatorobines01/p6/julio05

Pregunta - ¿Qué días suele escuchar esta emisora?

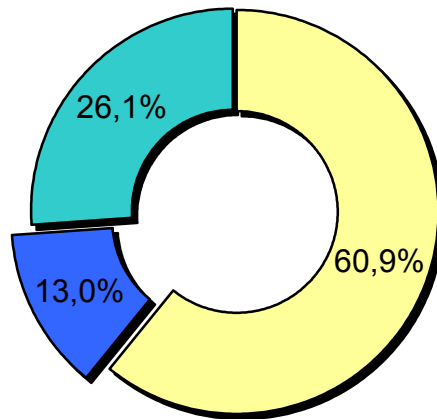
1. Preferentemente días laborables
2. Preferentemente fines de semana
3. Indistintamente

Muestra: población que dedica una media de más de un minuto al día a esta emisora

Análisis general

Resp / Grupo	Porcentaje
Días laborables	60,9%
Fines de semana	13,0%
Indistintamente	26,1%

Análisis general



■ Días laborables ■ Fines de semana ■ Indistintamente

INFORTÉCNICA

REF:sonrاديobines01/p6/julio05

Pregunta - En cuanto a la recepción de la señal "Radio Robines" ¿se recibe bien, regular o mal?

- A. Bién
- B. Regular
- C. Mal

Muestra: población que conoce la emisora.

Análisis general

RESPUESTA	Porcentaje
Bien	86,6%
Regular	6,7%
Mal	6,7%

