

**ESTUDIO DE AUDIÉNCIA**  
**"Radio Manía"**

## **FICHA TÉCNICA**

<b>Empresa que realiza el estudio</b>	Información Técnica y Científica SL (Infortécnica)
<b>Muestra</b>	570 personas
<b>Universo</b>	Población mayor de 15 años de Palma de Mallorca.
<b>Tipo de entrevista</b>	Telefónica, aleatoria y de distribución proporcional a la extensión de la población, obteniendo una muestra proporcional y significativa de cada grupo de sexo y edad.
<b>Fecha del sondeo</b>	Julio de 2005
<b>Horario de las entrevistas</b>	Entre las 18:00 y las 22:00 horas de los días laborales.
<b>Datos de Infortécnica</b>	C/ Lepanto 422 08025 Barcelona Tel: 934334243 Fax: 934334239 Más información en: <a href="http://www.infortecnica.com">Http://www.infortecnica.com</a>

## **“RADIO MANIA”, SEGUIDA YA POR 30.000 MALLORQUINES**

“Radio Manía” es conocida por un 18 por ciento de la población de su área de difusión que abarca la zona más poblada de Mallorca. La emisora obtiene un seguimiento continuado por parte del cinco por ciento de la población de su área de difusión, más de 30.000 radioyentes que dedican a la emisora un tiempo medio de audiencia de seis minutos al día. Sobre el conjunto de la población, el tiempo medio, incluyendo la audiencia aleatoria es de 1,7 minutos diarios. Obtiene una cuota de audiencia (share) que se aproxima al dos por ciento. El GRP’s de “Radio Manía” es de cerca de 7.000 radioyentes.

Los programas musicales y deportivos son los favoritos de su audiencia, de la que los jóvenes, de ambos sexos, forman una parte muy importante. Los programas deportivos, tienen un mayor seguimiento masculino.

La mayor audiencia se sitúa en la franja horaria de la mañana, si bien tiene un seguimiento bastante importante a lo largo del día.

La marca de la emisora todavía es poco conocida. A medida que avance el conocimiento de la misma, incrementara mucho más su audiencia, dada la buena aceptación de la programación.

# INFORTÉCNICA

REF:sonradiomania01/p7/julio05

Pregunta - ¿Conoce la emisora "Radio Manía"?

Muestra: población mayor de 15 años.

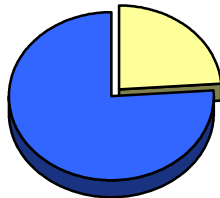
Análisis general

Resp / Grupo	Porcentaje	M. Error
Sí	18,5%	3,25%
No	81,5%	3,25%

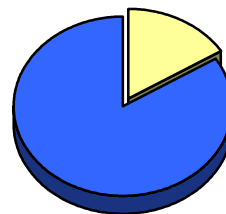
Análisis comparativo por grupos de sexo

Resp / Grupo	Hombres	Mujeres
Sí	24,0%	16,1%
No	76,0%	83,9%

Hombres

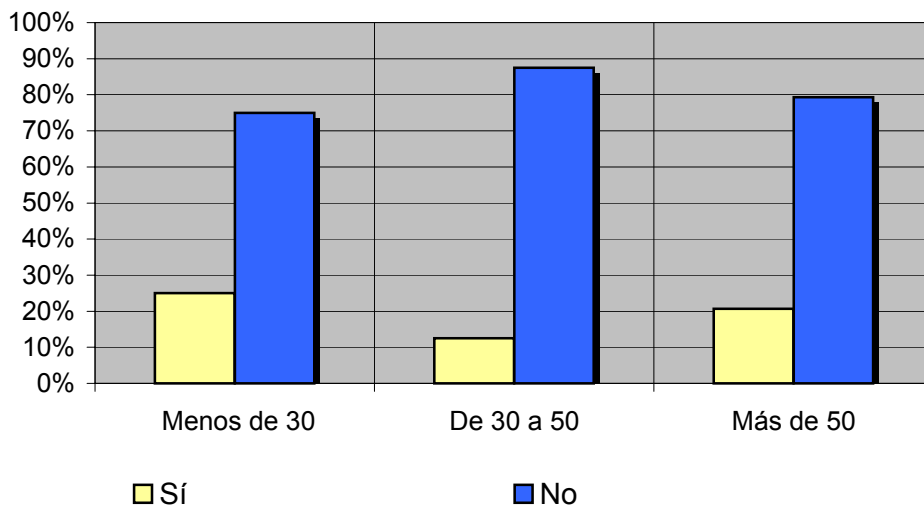


Mujeres



Análisis comparativo por grupos de edad

Resp \ Grupo	Menos de 30	De 30 a 50	Más de 50
Sí	25,0%	12,5%	20,7%
No	75,0%	87,5%	79,3%



# INFORTÉCNICA

REF:sonradiomania01/p7/julio05

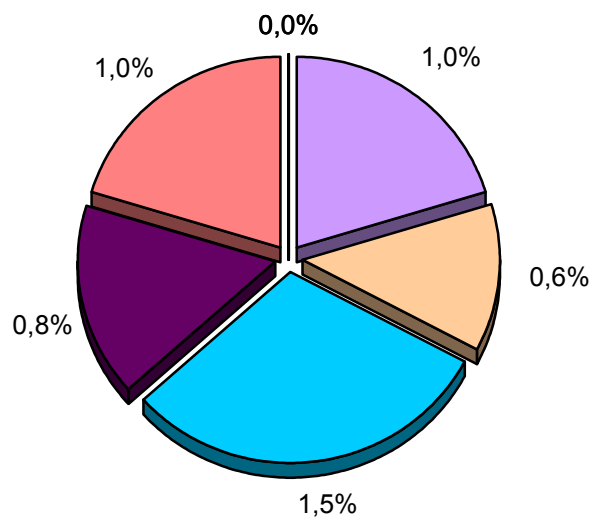
Pregunta - ¿Con qué frecuencia sigue esta emisora?

- A. Cada día
- B. Cada dos días
- C. Dos veces a la semana
- D. Solamente los fines de semana
- E. Una vez a la semana
- F. Una vez cada dos semanas
- G. Una vez al mes
- H. Menos de una vez al mes
- I. Nunca o casi nunca

Universo: población mayor de 15 años.

Análisis general

Respuesta	Porcentaje de población
Cada día	1,0%
Cada dos días	0,6%
Dos veces a la semana	1,5%
Solo fines de semana	0,8%
Una vez a la semana	1,0%
Cada dos semanas	<1%
Una vez al mes	<1%
Menos de una vez al mes	<1%
Nunca o casi nunca	95,1%



- Cada día
- Cada dos días
- Dos veces a la semana
- Solo fines de semana
- Una vez a la semana
- Cada dos semanas
- Una vez al mes
- Menos de una vez al mes

# INFORTÉCNICA

REF:sonradiomania01/p7/julio05

Pregunta - ¿Cuántos minutos al día dedica a "Radio Manía"?

Muestra: población mayor de 15 años.

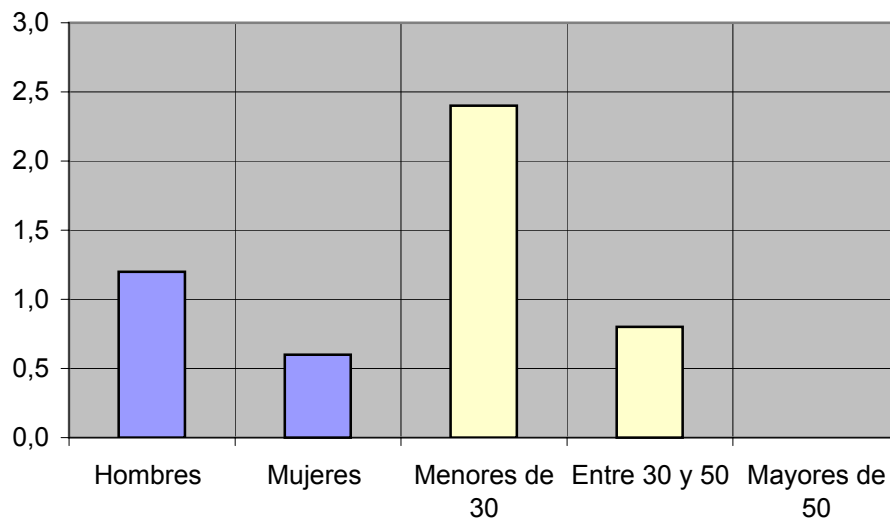
Minutos al día (análisis general)

min / día	desviación
0,9	1,4

Minutos al día (por sexos y edades)

Hombres	Mujeres	Menores de 30	Entre 30 y 50	Mayores de 50
1,2	0,6	2,4	0,8	0,0

Minutos al día (por sexos y edades)



Los programas preferidos de sus oyentes son los musicales y la sección deportiva de "Radio Marca". El perfil de oyente de "Radio Manía" no presenta preferencias sobre los días de la semana que escucha la emisora.

En cuanto a los locutores, los más conocidos entre sus oyentes son Alejandro Vidal y Andres Montes.

La recepción de la señal, según afirman los conocedores de la emisora es buena.

# INFORTÉCNICA

REF:sonradiomania01/p7/julio05

Pregunta - ¿Cuántos minutos al día dedica a "Radio Manía"?

Muestra: población mayor de 15 años.

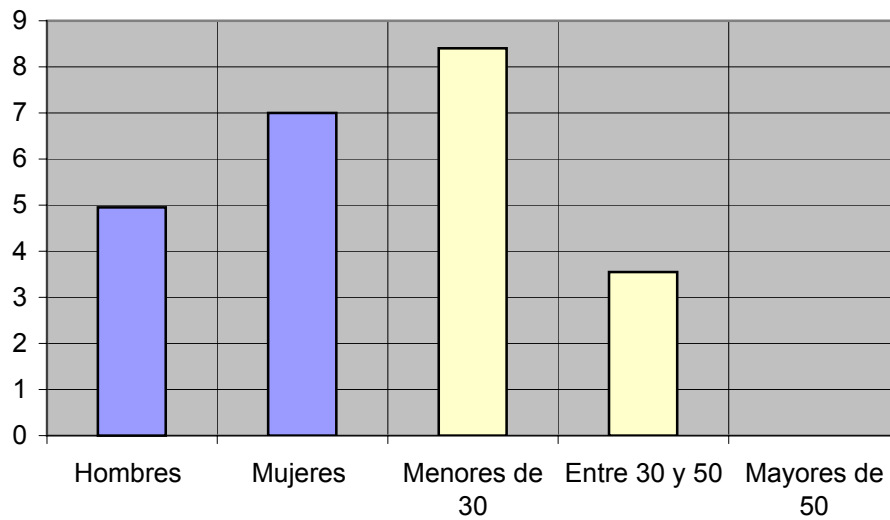
Minutos al día (análisis sobre los habituales a la emisora)

min / día	desviación
6,0	3,3

Minutos al día (por sexos y edades)

Hombres	Mujeres	Menores de 30	Entre 30 y 50	Mayores de 50
5,0	7,0	8,4	3,6	<1

Minutos al día (por sexos y edades)



# INFORTÉCNICA

REF:sonradiomania01/p7/julio05

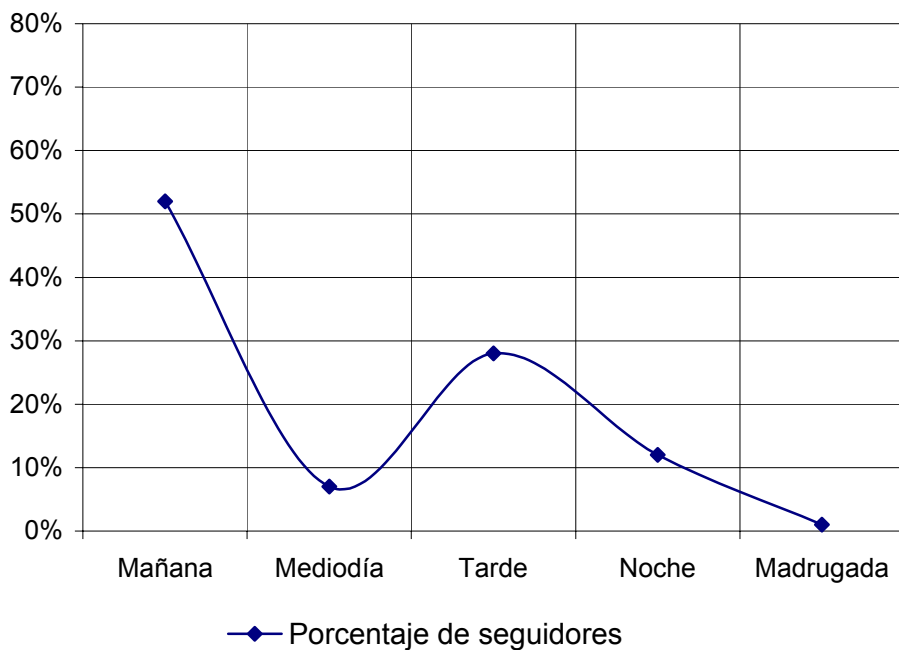
Pregunta - ¿A qué horas sigue habitualmente "Radio Manía"?

- A. Mañana (6h - 12h)
- B. Mediodía (12h - 16h)
- C. Tarde (16h - 20h)
- D. Noche (20h - 1h)
- E. Madrugada (1h - 6h)

Muestra: población que dedica una media de más de un minuto al día a esta emisora

Análisis general

Respuesta	Porcentaje de seguidores
Mañana	52%
Mediodía	7%
Tarde	28%
Noche	12%
Madrugada	1%



## Nota

Los resultados obtenidos son un reflejo del horario más común de sintonización de la emisora. Lo que no significa que no la sigan fuera del horario más habitual.